

Handwritten text on a blue background, possibly a book cover or endpaper. The text is written in a cursive script and appears to be "LCH - 111" followed by "J2 DTC".

D.M.C

Blanchiment I

Réservoirs à soude, à acide, à chlore, à eau de purge.

Cuves à lessiver et à savonner.

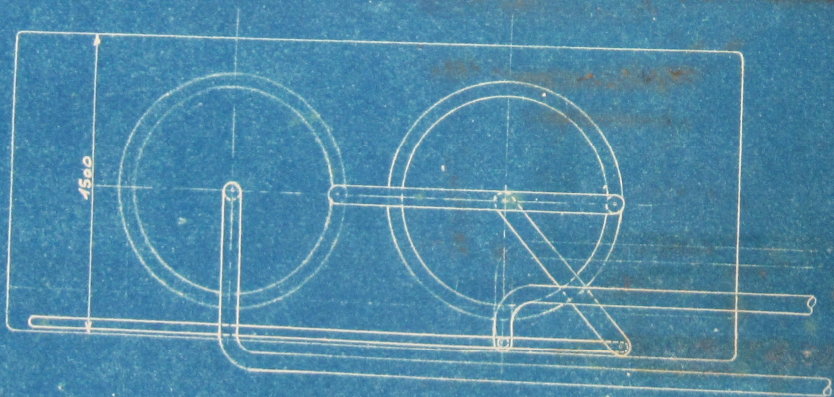
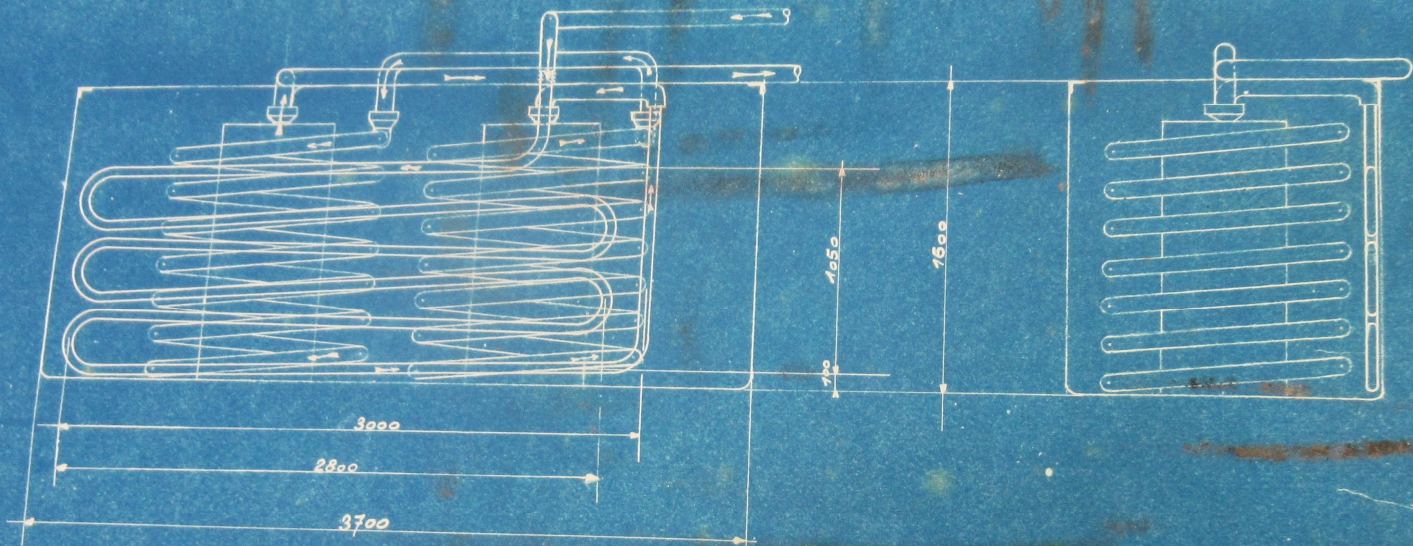
Refrigerant de chlore.

Designation des plans contenus dans ce dossier -

Numeros d'ordre	Numeros des plans.	Designation	Date d'exécution
1	19267	Installation d'un reservoir à soude	Octo. 1908
2	290	Echafaudage pour reservoir à soude	Nov. 1905
3	1720	Disposition d'une fosse à acide	Octo. 1908
4	1943	Disposition de fosses à chlore à acide	Avril 1909
5	11902	Disposition d'un reservoir d'eau de purge	Avril 1914
6	13314	Reservoir à acide	Avril 1917
7	24902	Plate-forme pour cuve à acide	Nov. 1930
8	23752	Reservoir à soude	Juin 1929
9	13412	Cuve à lessiver - Ensemble	
10		Reservoir - cuve à savonner	Déc. 1897
11	13414	Mouvement pour couvercle de cuve à lessiver	
12	11338	Pomme d'arrosoir pour cuve à chlore	Déc. 1913
13	25824	Réfrigérant de chlore	Fév. 1932
14	17864	Disposition des fosses pour la fabrication du chlore	Oct. 1923
15	17838	Fosse à chlore	Oct. 1923
16	11955	Reservoir pour la distribution du chlore	Mai 1914
17	17161	Installation pour refroidir le chlore	Dec. 1922
18			

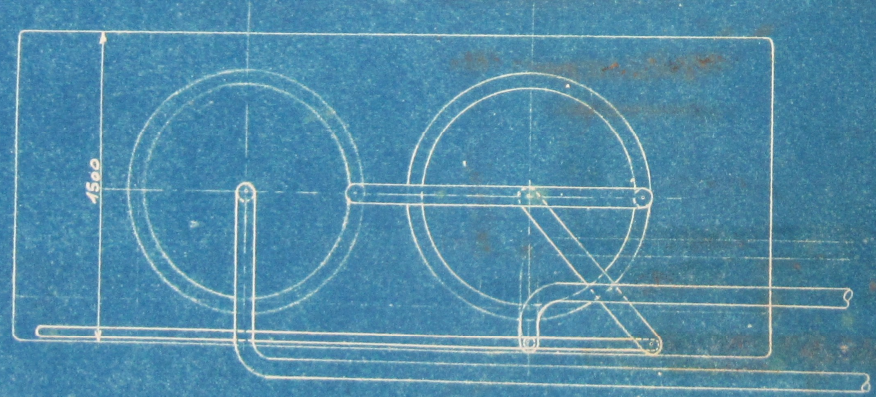
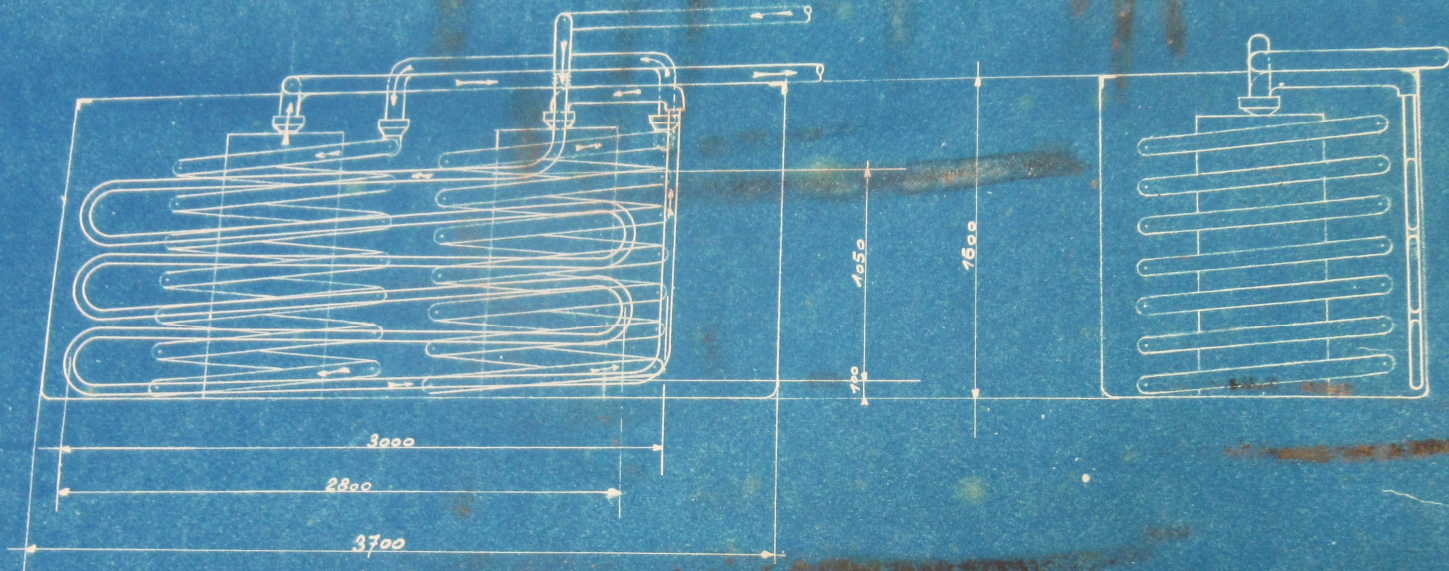
DMC

Echelle: 1/20
12 DMC u 23

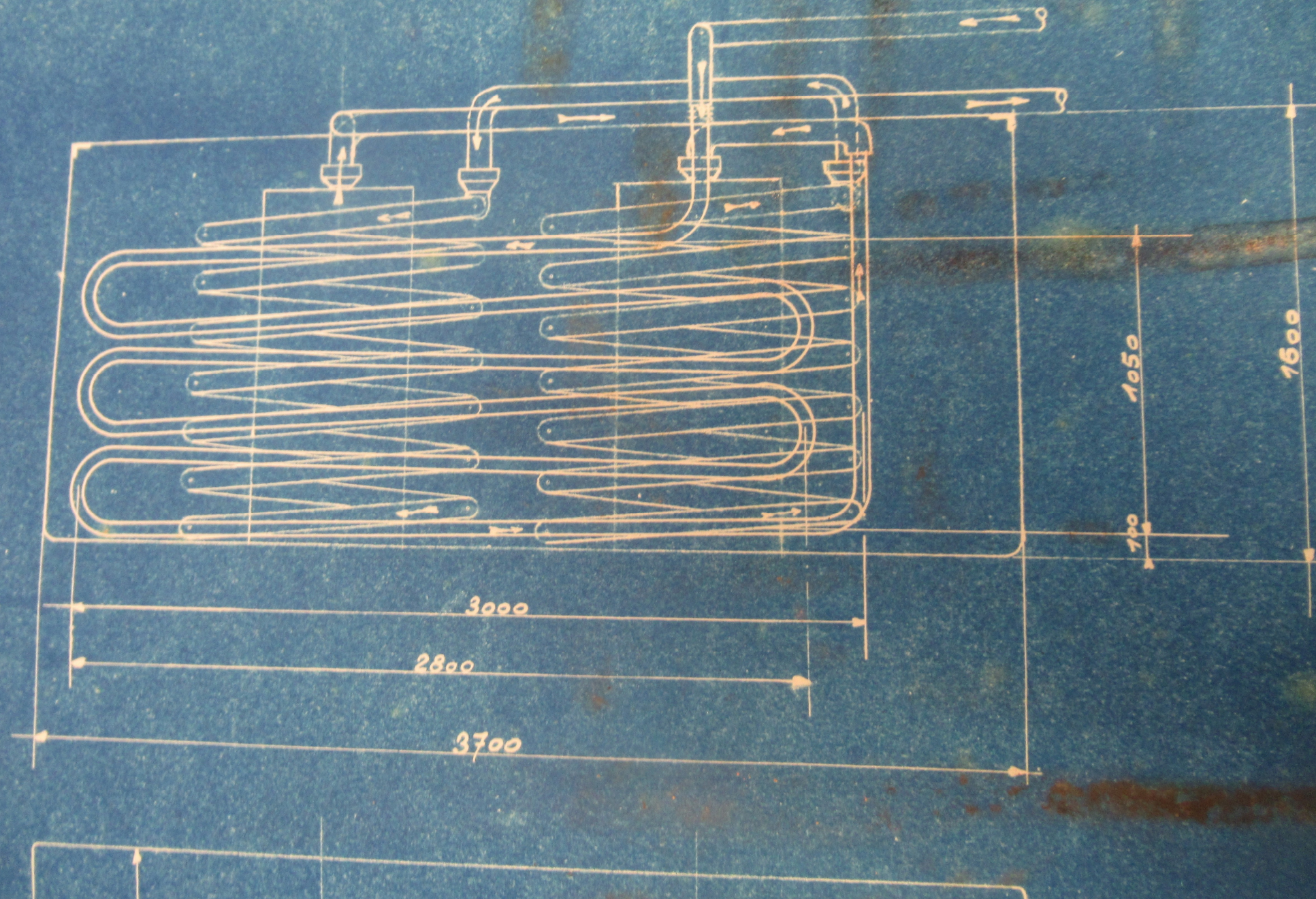


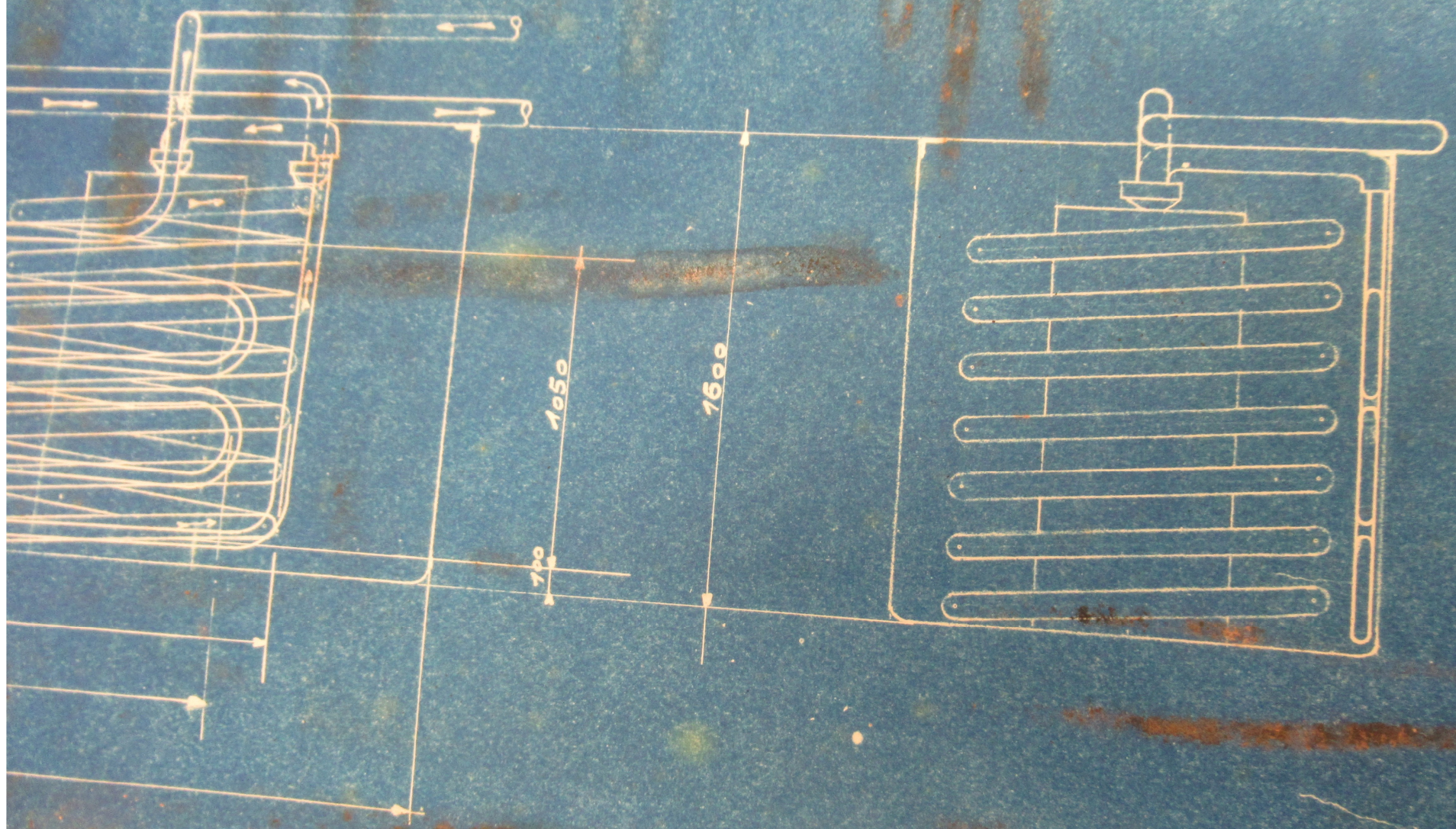
DOLBEUS-RIEDEL S.p.A. Società Anonima	
BLANCHIMENTI	
INSTALLAZIONE D'UN NUOVO	
SERPENTIN - REFRIGERAZIONE DE	
CHLORÉ au CHLORAGE II -	
Echelle 1/20	25824

Handwritten: S. Gueng 8-2-32



DOLLFUS-BROUARD Société Anonyme
 BLANCHIMENTI
 INSTALLATION D'UN NOUVEAU
 SERPENTIN - REFRIGERATION DE
 CHLORE au CHLORAGE II -
 Eichen 1/20
 25824
 3. Guerg
 3-2-32

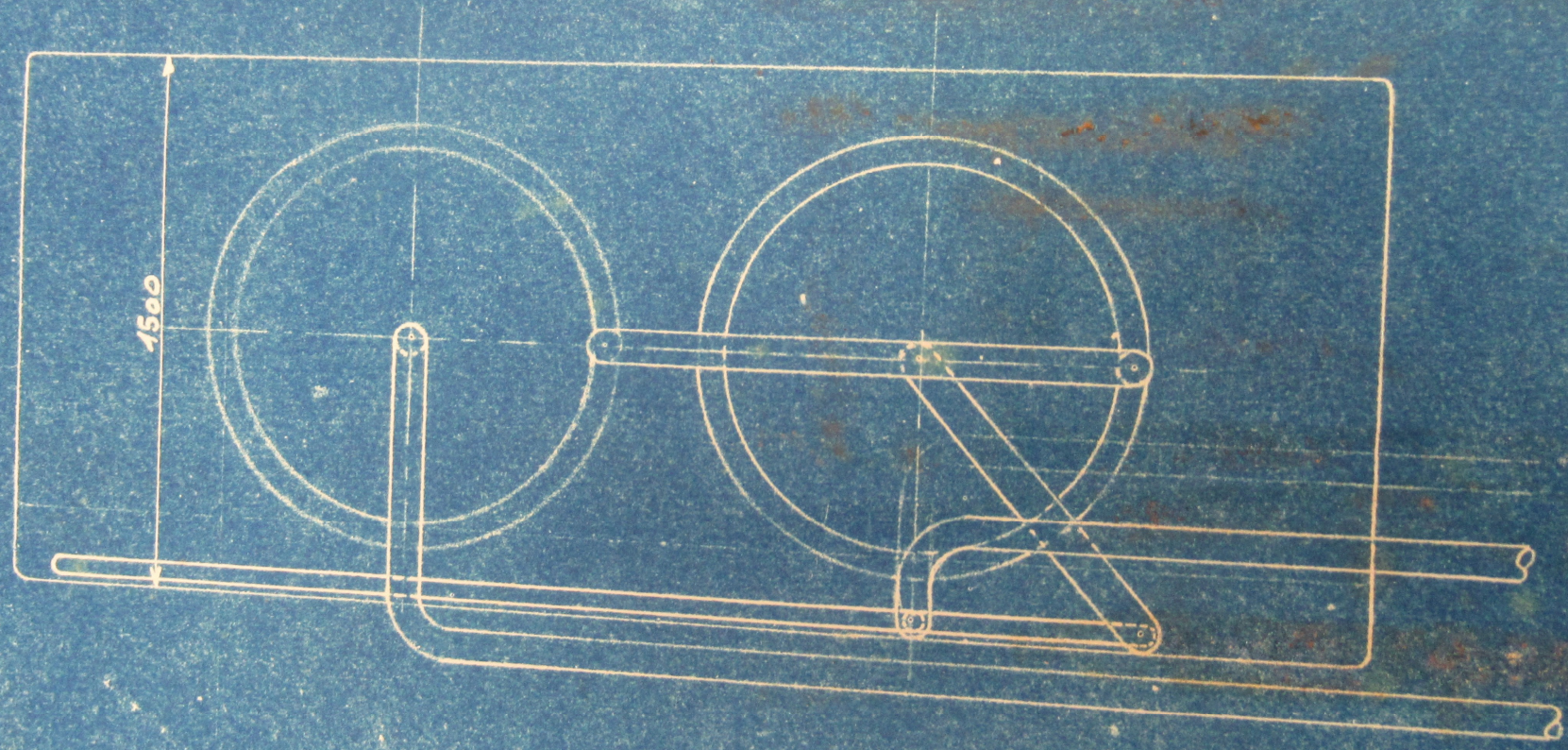




1050

1600

700



DOLLFUS-MIEG & Co. Société Anonyme

BLANCHIMENT II

INSTALLATION D'UN NOUVEAU
SERPENTIN - REFRIGERATION DE
CHLORE au CHLORAGE II -

D. Gueng
8-2-32

Richard 1/20

25824