

Handwritten text on a blue background, possibly a book cover or endpaper. The text is written in a cursive script and appears to be "J. G. D. C. - 111 - 47".

D.M.C

Blanchiment I

Réservoirs à soude, à acide, à chlore, à eau de purge.

Cuves à lessiver et à savonner.

Refrigerant de chlore.

Designation des plans contenus dans ce dossier -

Numeros d'ordre	Numeros des plans.	Designation	Date d'exécution
1	19267	Installation d'un reservoir à soude	Octo. 1908
2	290	Echafaudage pour reservoir à soude	Nov. 1905
3	1720	Disposition d'une fosse à acide	Octo. 1908
4	1943	Disposition de fosses à chlore à acide	Avril 1909
5	11902	Disposition d'un reservoir d'eau de purge	Avril 1914
6	13314	Reservoir à acide	Avril 1917
7	24902	Plate-forme pour cuve à acide	Nov. 1930
8	23752	Reservoir à soude	Juin 1929
9	13412	Cuve à lessiver - Ensemble	
10		Reservoir - cuve à savonner	Déc. 1897
11	13414	Mouvement pour couvercle de cuve à lessiver	
12	11338	Pomme d'arrosoir pour cuve à chlore	Déc. 1913
13	25824	Réfrigérant de chlore	Fév. 1932
14	17864	Disposition des fosses pour la fabrication du chlore	Oct. 1923
15	17838	Fosse à chlore	Oct. 1923
16	11955	Reservoir pour la distribution du chlore	Mai 1914
17	17161	Installation pour refroidir le chlore	Dec. 1922
18			

Echelle: 1/270, et 1/170

12 DMC 420

Ech

121

DOLLFUSMIEG & CO. - CONSTRUCTION

Blanchiment de fil.

Cuse à saxonnes.

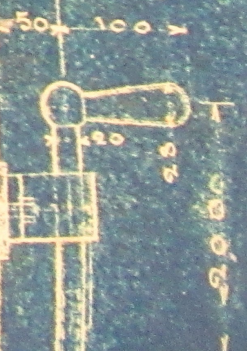
Échelle de 1:5.

Simpold

Décembre 1897

1.270 x 1.170

x60



Supold

December 1897

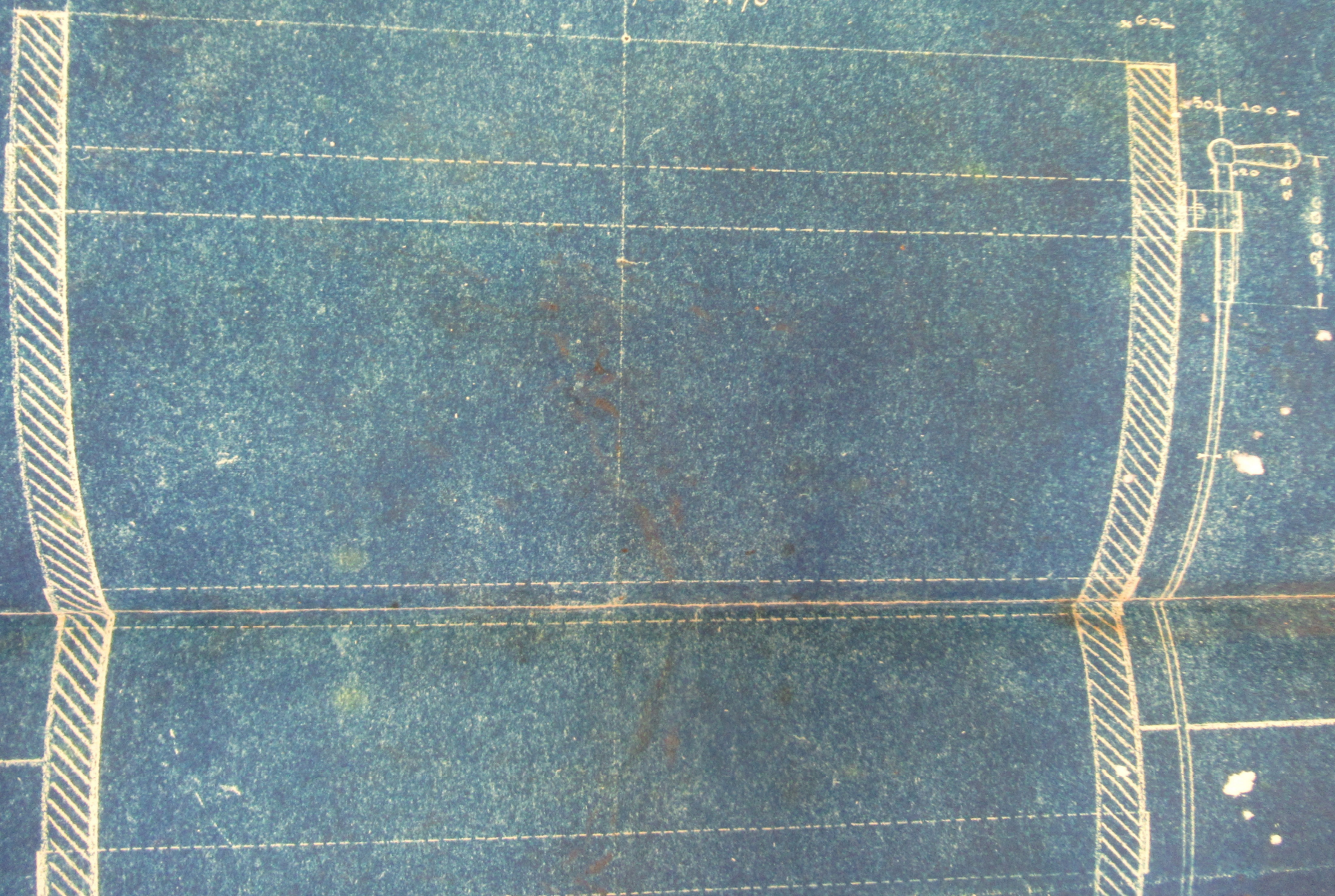
60

1.270 = 1.170

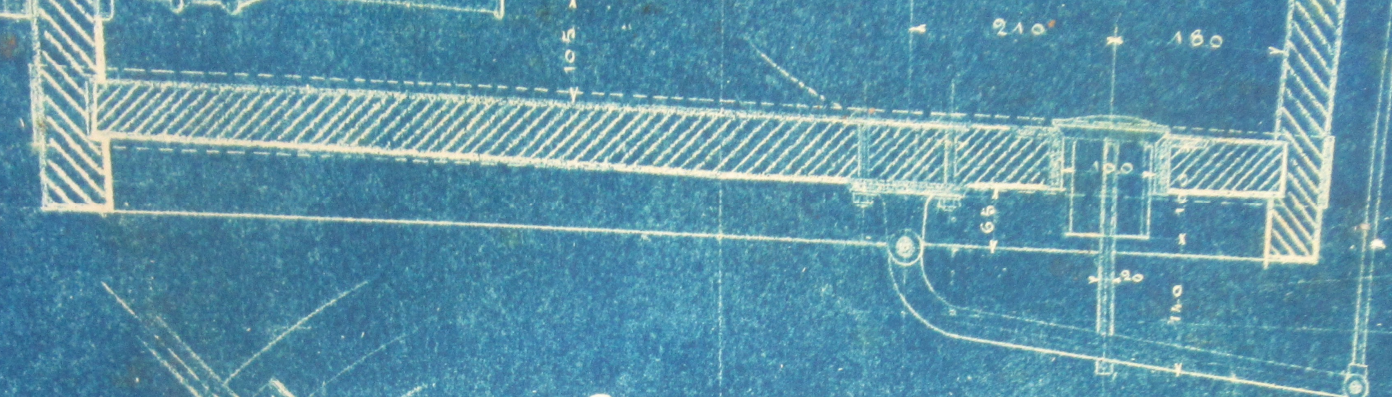
60

50 100

100
100
100

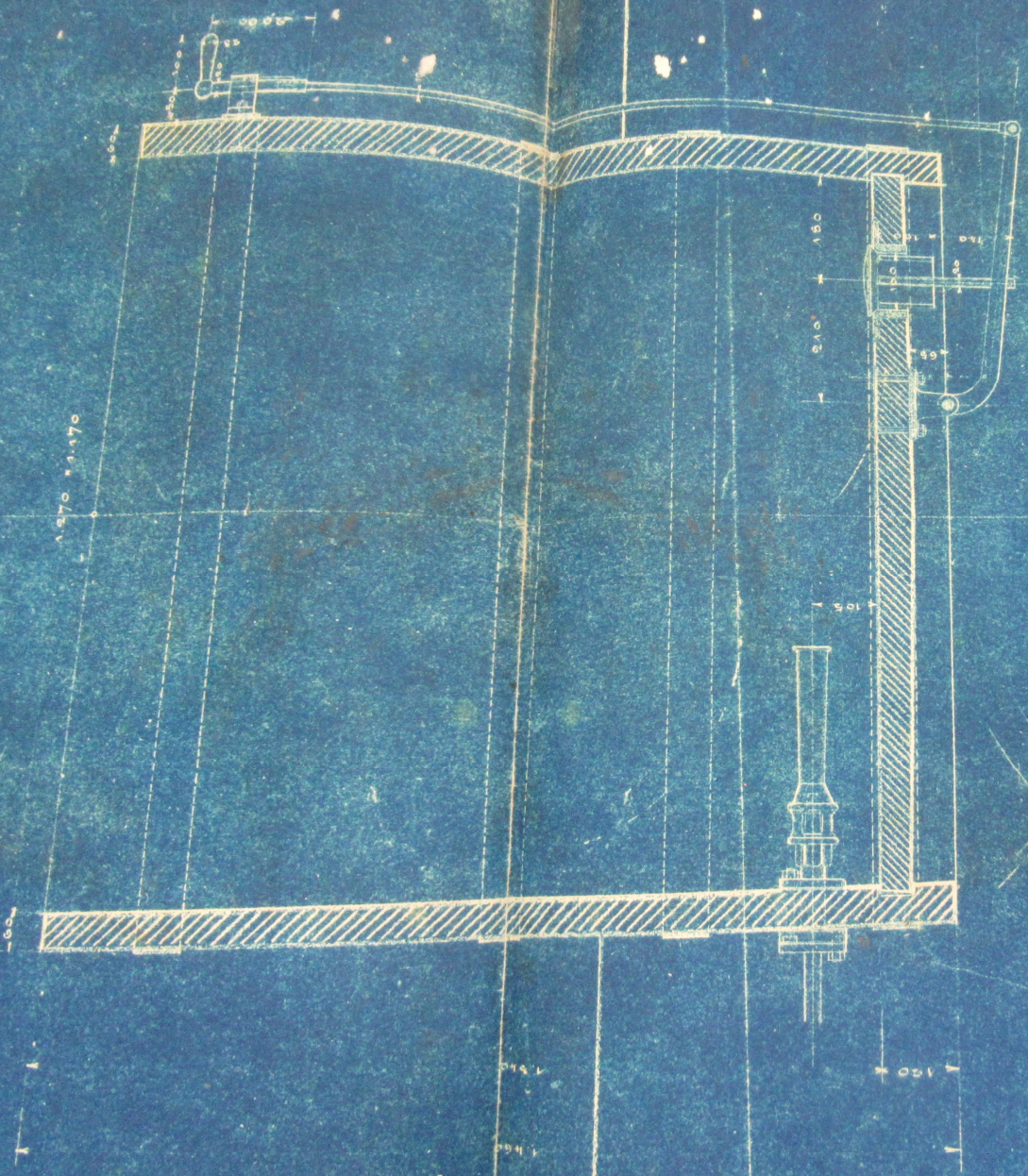


2 Pièces sapin.



Superior
December 1897

1276 1170



2 Pieces superm.

