

A2DMC 446-465

D·M·C

ATELIERS de la CONSTRUCTION

Meubles

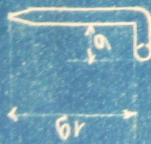
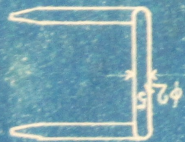
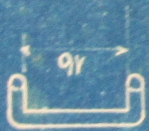
Designation des dessins contenus dans ce dossier.

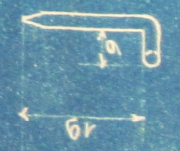
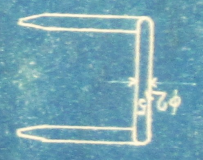
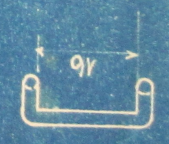
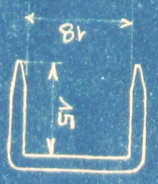
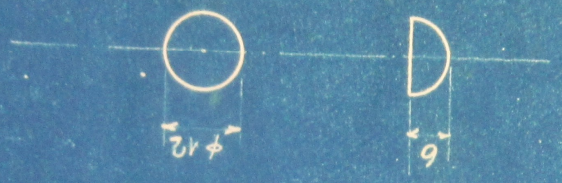
Numéros d'ordre	Numéros des plans	Designation	Date d'exécution
1	24748	Table à dessin	Sept. 1930
2	24749	Table Bureau	Sept. 1930
3	25360	Etagère n° bureau	Jun. 1931
4	25557-A	Armoire classeur pour plans	Sept. 1931
5	26397	Tabouret à vis	Oct. 1932
6	26826	Meuble classeur (détail des glissières)	Mai 1933
7	25595	Meuble classeur	Oct. 1931
8	25653	Tiroirs pour étagères	Nov. 1931
9	25681	Pied pour pupitre D.M.C	Nov. 1931
10	25168	Rayon pour magasin (I Etagé)	Mars 1931
11	24958	Meuble classeur n° petit outillage (planches glissantes)	Dec. 1930
12	26103	Tableau classeur n° cartes de travail	Mai 1932
13	26998	Fermeture-blocage n° tiroirs	Sept. 1933
14	26538	Armoire en fer n° chauffeurs	Janv. 1933
15	26500	Rayon métallique pour magasin de fil	Déc. 1932
16	27191	Cadres protecteurs n° rayons métalliques	Janv. 1934
17	26954	Rayons bas le long des fenêtres n° mag. de fil	Jun. 1933
18	27332	Rayons pour les publications (mag. de fil)	Mars 1934
19	20873	Treteau n° charge max de 1000 Kg n° chariot élévateur	Sept. 1926
20	27586	Treteau du chariot transporteur (soudure à l'arc)	AOût 1926

Echelle: 1/5 et 1/1

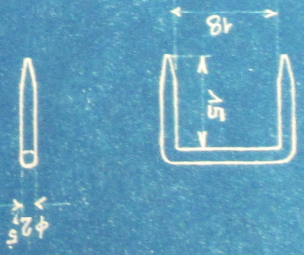
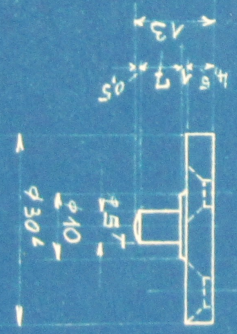
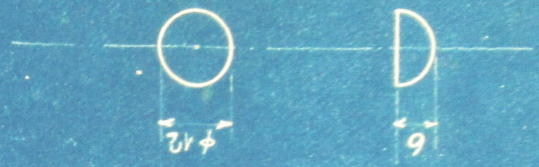
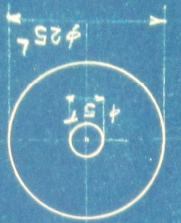
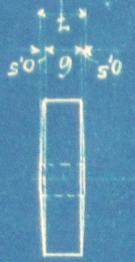
Echelle: 1/1

12 DMC 451



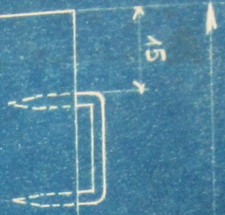
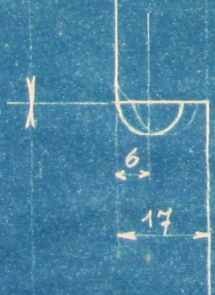


A
B
C
D
E
F
G





222



552

330

