

12 DMC 469 - 491

D·M·C

ATELIERS de la CONSTRUCTION

Outillage

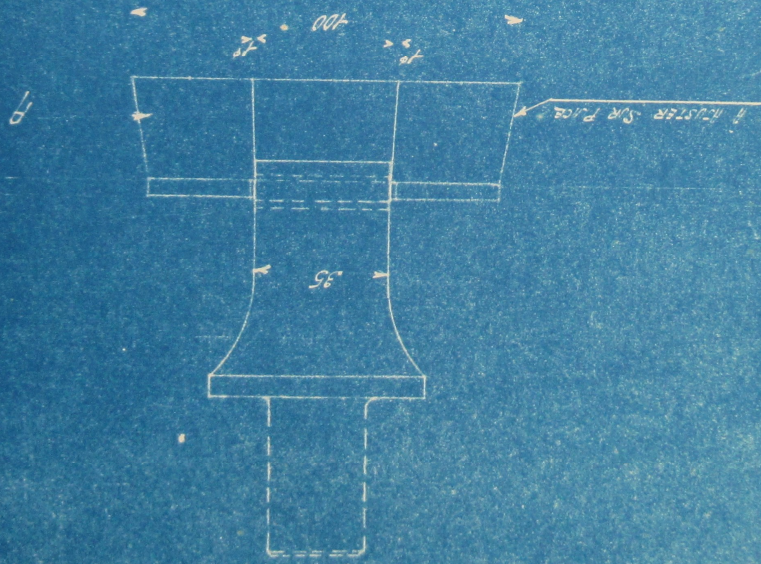
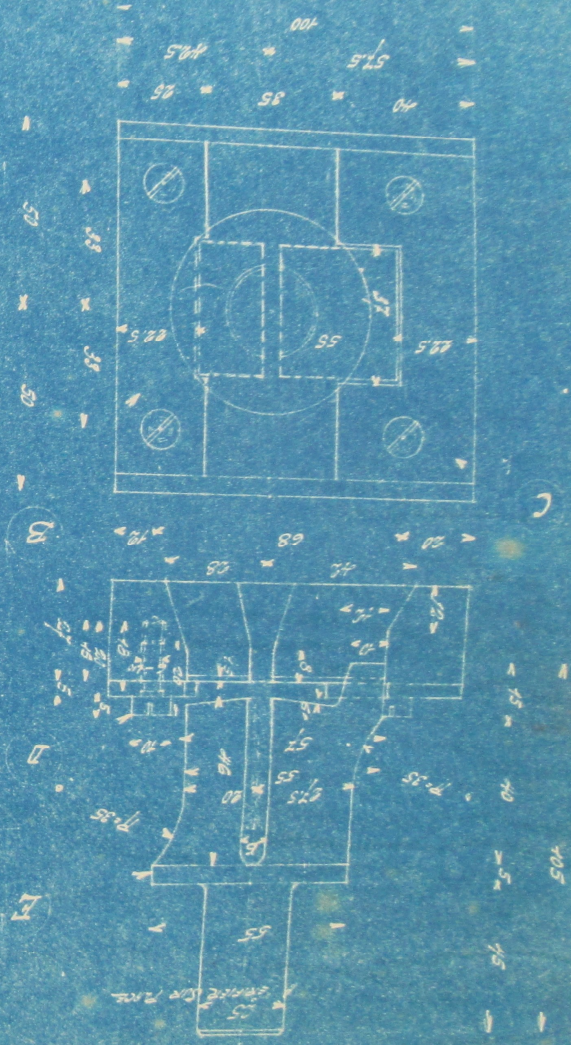
Désignation des dessins contenus dans ce dossier

Numéros donnée	Numéros des plans	Désignation	Dates
			d'exécution
1	25771 A	Outil de découpage pour cadres des fenêtres.	Janv. 1932
2	25773	- d° -	Janv. 1932
3	25772	- d° -	Janv. 1932
4	25771	- d° -	Janv. 1932
5	16479 A	Outilillage p ^r le tournage des prises de courant	Déc. 1921
6	16479	- d° -	Déc. 1921
7	22332	Appareil à percer multiple à 9 broches	Janv. 1928
8	22330	Appareil à percer et aléser à 5 broches	Janv. 1928
9	22346	- d° -	Janv. 1928
10	16889	- d° -	Août 1922
11	16888	- d° -	Août 1922
12	25724	Appareil p ^r affûter les coupeaux circulaires φ 30	Juill. 1931
13	25005	Appareil p ^r plier les tubes p ^r brûleurs de mach. à gazier	Juill. 1930
14	25938	Mandrin d'étirage p ^r trou ovale (Mach. à étiqueter)	Mars 1932
15	25951	Outils de découpage des plateaux (- d° -)	Mars 1932
16	24132	Taraud expansible p ^r raccords des boyaux d'incendie	Déc. 1929
17	26481	Appareil de vérification pour coupeaux circulaires	Déc. 1932
18	26036	Appareil p ^r la vérification des chapeaux de cardes	Avril 1932
19	19866	Outilillage p ^r l'usinage des bases p ^r postes d'air (fil 51)	Nov. 1925
20	27157	Anneaux des serrage p ^r polir des bagues	Déc. 1933
21	27174	Appareil à élargir les tubes	Déc. 1933
22	26473	Moule de coulée des joints en plomb p ^r conduites d'eau	Déc. 1932
23	27104	Pince dérasement pour arrêts de fil de fer	Nov. 1933

177
Echelle = 1/1

12 DMC 472

OUTILLAGE POUR FERS 1.35x40



95/12

MONTRE		MONTRE	
1	1	1	1
2	1	1	1
3	1	1	1
4	1	1	1
5	1	1	1
6	1	1	1
7	1	1	1
8	1	1	1
9	1	1	1
10	1	1	1
11	1	1	1
12	1	1	1
13	1	1	1
14	1	1	1
15	1	1	1
16	1	1	1
17	1	1	1
18	1	1	1
19	1	1	1
20	1	1	1
21	1	1	1
22	1	1	1
23	1	1	1
24	1	1	1
25	1	1	1
26	1	1	1
27	1	1	1
28	1	1	1
29	1	1	1
30	1	1	1
31	1	1	1
32	1	1	1
33	1	1	1
34	1	1	1
35	1	1	1
36	1	1	1
37	1	1	1
38	1	1	1
39	1	1	1
40	1	1	1
41	1	1	1
42	1	1	1
43	1	1	1
44	1	1	1
45	1	1	1
46	1	1	1
47	1	1	1
48	1	1	1
49	1	1	1
50	1	1	1
51	1	1	1
52	1	1	1
53	1	1	1
54	1	1	1
55	1	1	1
56	1	1	1
57	1	1	1
58	1	1	1
59	1	1	1
60	1	1	1
61	1	1	1
62	1	1	1
63	1	1	1
64	1	1	1
65	1	1	1
66	1	1	1
67	1	1	1
68	1	1	1
69	1	1	1
70	1	1	1
71	1	1	1
72	1	1	1
73	1	1	1
74	1	1	1
75	1	1	1
76	1	1	1
77	1	1	1
78	1	1	1
79	1	1	1
80	1	1	1
81	1	1	1
82	1	1	1
83	1	1	1
84	1	1	1
85	1	1	1
86	1	1	1
87	1	1	1
88	1	1	1
89	1	1	1
90	1	1	1
91	1	1	1
92	1	1	1
93	1	1	1
94	1	1	1
95	1	1	1
96	1	1	1
97	1	1	1
98	1	1	1
99	1	1	1
100	1	1	1

25771

CONSTRUCTION DE
CARRÉ DE FENÊTRE
TRAVAIL DE FER & BÉTON

95/12

25771

1/4 :

INCORPORER LES 2 ENTREES

CHUPE DE FENETRE

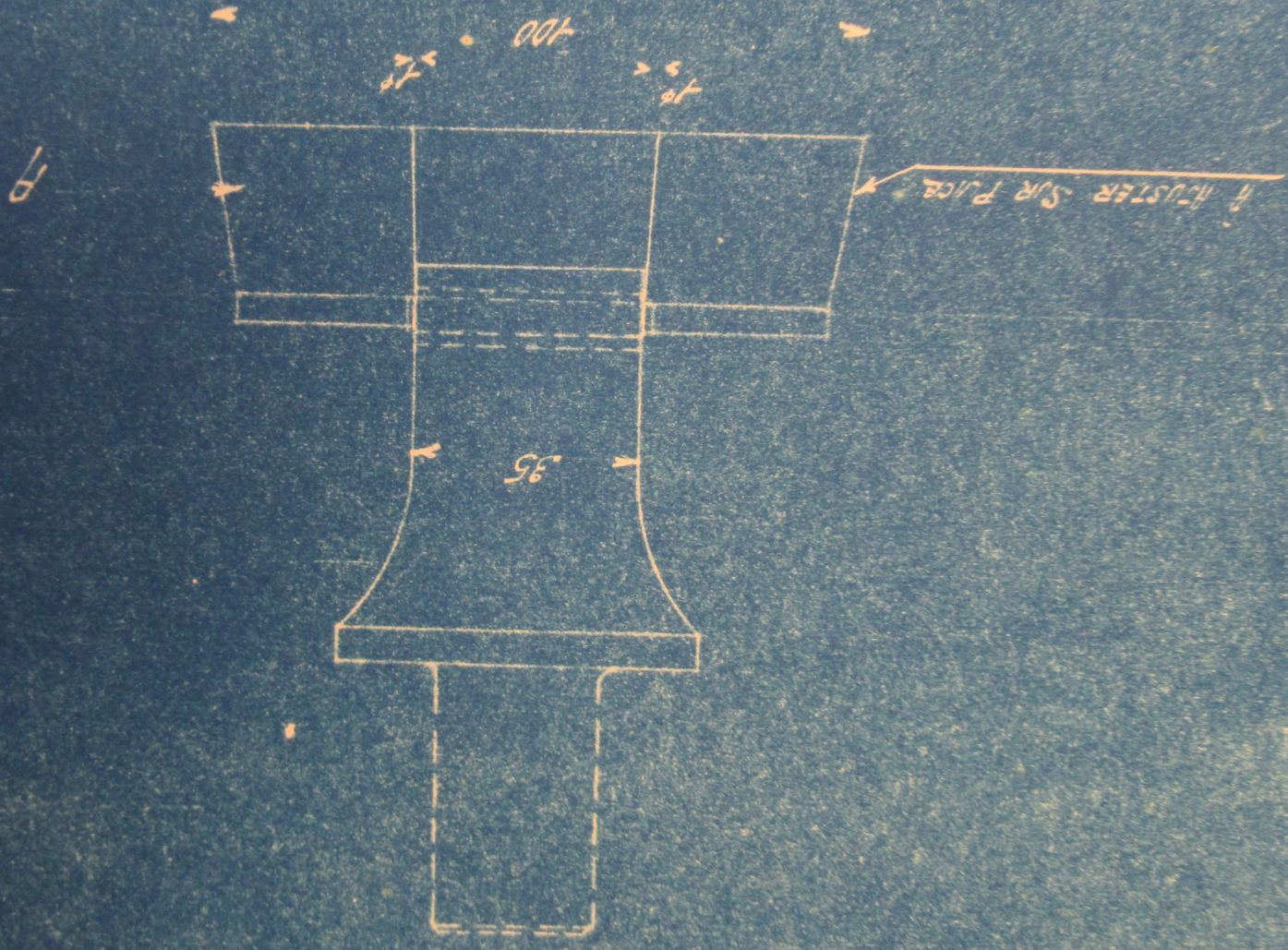
CONSTRUCTION P.

3. 5m
14.1.1992

		NOMBRE	
FAISSON	FAISSON FAIR FAISSON	E	1
US A TETE CANNONIQUE P. B.		D	1
GUIDE		C	1
.		B	1
ATTRICE	FAISSON FAIR ATTRICE	A	1

POINSON
15 4 TETE CALINDR

1
7
4



25/12

FERS 135x40
POUR

