

12 DMC 469 - 491

D·M·C

---

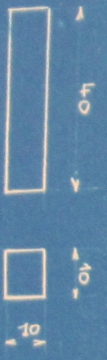
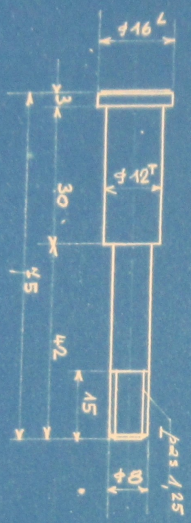
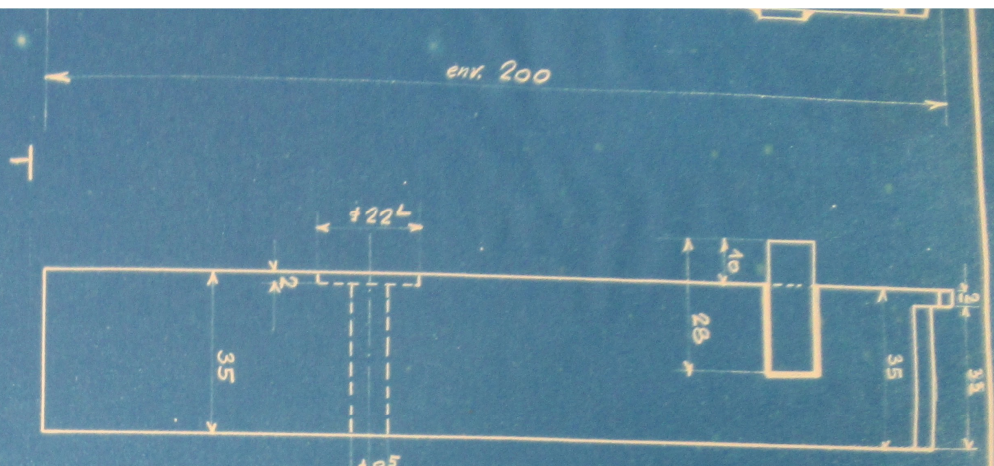
ATELIERS de la CONSTRUCTION

---

Outillage

Désignation des dessins contenus dans ce dossier

Numéros donnée	Numéros des plans	Désignation	Dates
			d'exécution
1	25771 A	Outil de découpage pour cadres des fenêtres.	Janv. 1932
2	25773	- d° -	Janv. 1932
3	25772	- d° -	Janv. 1932
4	25771	- d° -	Janv. 1932
5	16479 A	Outilillage p <sup>r</sup> le tournage des prises de courant	Déc. 1921
6	16479	- d° -	Déc. 1921
7	22332	Appareil à percer multiple à 9 broches	Janv. 1928
8	22330	Appareil à percer et aléser à 5 broches	Janv. 1928
9	22346	- d° -	Janv. 1928
10	16889	- d° -	Août 1922
11	16888	- d° -	Août 1922
12	25724	Appareil p <sup>r</sup> affûter les coupeaux circulaires φ 30	Juill. 1931
13	25005	Appareil p <sup>r</sup> plier les tubes p <sup>r</sup> brûleurs de mach. à gazier	Juill. 1930
14	25938	Mandrin d'étirage p <sup>r</sup> trou ovale (Mach. à étiqueter)	Mars 1932
15	25951	Outils de découpage des plateurs ( - d° - )	Mars 1932
16	24132	Taraud expansible p <sup>r</sup> raccords des boyaux d'incendie	Déc. 1929
17	26481	Appareil de vérification pour coupeaux circulaires	Déc. 1932
18	26036	Appareil p <sup>r</sup> la vérification des chapeaux de cardes	Avril 1932
19	19866	Outilillage p <sup>r</sup> l'usinage des bases p <sup>r</sup> postes d'air (fil 51)	Nov. 1925
20	27157	Anneaux des serrage p <sup>r</sup> polir des bagues	Déc. 1933
21	27174	Appareil à élargir les tubes	Déc. 1933
22	26473	Moule de coulée des joints en plomb p <sup>r</sup> conduites d'eau	Déc. 1932
23	27104	Pince dérasement pour arrêts de fil de fer	Nov. 1933



O	Couteaux	Acier	
N	Ressort	acier	
M	Clavette	Acier	
L	Ferrou martelet	AB	
K	Type	0.8	
I	Boite		
H	Pièce intermédiaire	fer	
G	Vis	A3	Tz 94
F	Index	fer	
E	Ecrou	A3	Tz 98
D	Axe		
C			
B			

pièce à souder

Coupe 4-5

(M)

(N)

(A)

(C)

(G)

(F)

(B)

schelle = 111

NTC 486

schelle = 111

12 NTC 485

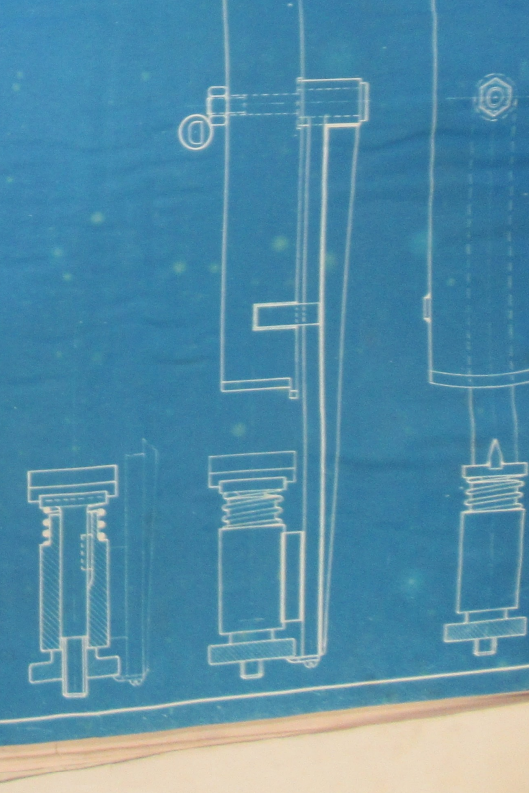
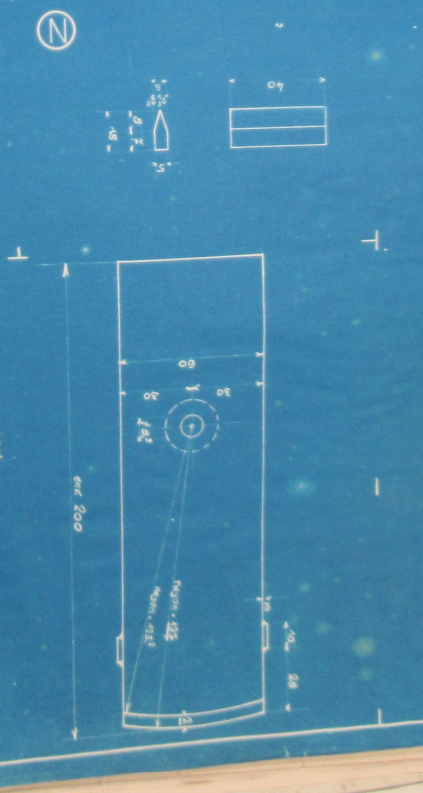
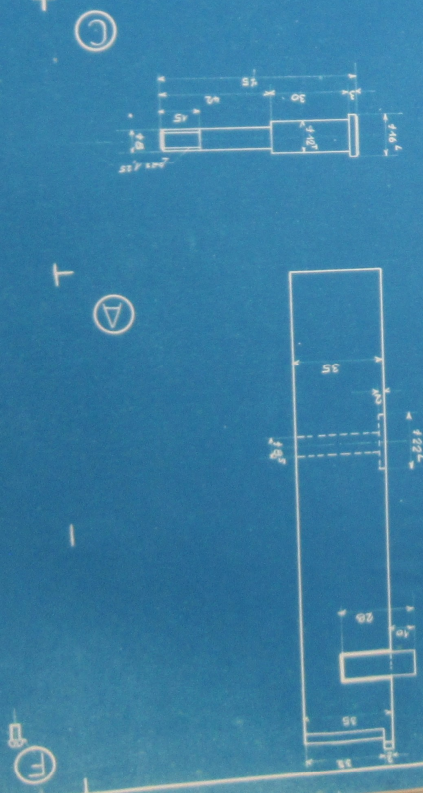
№ 26481

Mat. No.	Designation	Mat. Obs.
4 O	Carburetted steel	40
4 N	Carbon steel	40
4 M	Carbon steel	40
4 L	Carbon steel	40
4 K	Carbon steel	40
4 I	Steel	40
4 H	Steel	40
4 G	Steel	40
4 F	Steel	40
4 E	Steel	40
4 D	Steel	40
4 C	Steel	40
4 B	Steel	40
4 A	Steel	40

CONSTRUCTION  
 SOCIÉTÉ ANONYME  
 10, rue de Valenciennes  
 PARIS

Mat. No.	Designation	Mat. Obs.
4 O	Carburetted steel	40
4 N	Carbon steel	40
4 M	Carbon steel	40
4 L	Carbon steel	40
4 K	Carbon steel	40
4 I	Steel	40
4 H	Steel	40
4 G	Steel	40
4 F	Steel	40
4 E	Steel	40
4 D	Steel	40
4 C	Steel	40
4 B	Steel	40
4 A	Steel	40

CONSTRUCTION  
 SOCIÉTÉ ANONYME  
 10, rue de Valenciennes  
 PARIS





0							
1	N	Couteaux			Acier		
1	M	Ressort			Acier ress		
1	L	Clavette			Acier		
1	K	Ecrou mollets			A/B		
1	I	Tige			A/B		
1	H	Boite			"		
1	G	Pièce intermédiaire			fer		
2	F	Vis			A/B	Tz 44	
1	E	Index			fer		
1	D	Ecrou			A/B	Tz 48	
1	C	Axe			"		
1	B	Bras			fer		
1	A	Support			"		

**DOLLFUS-MIEG & Co, Société anonyme**

**CONSTRUCTION**

APPAREIL DE VÉRIFICATION  
POUR COUTEAUX CYLINDRIQUES

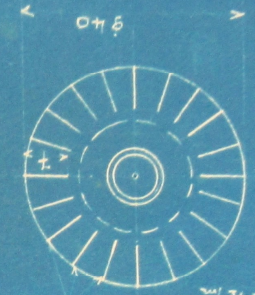
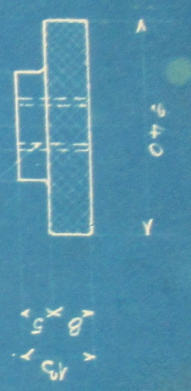
Destiné par : S.  
Date : 14. 12. 32  
N° : .....

Dossier : .....

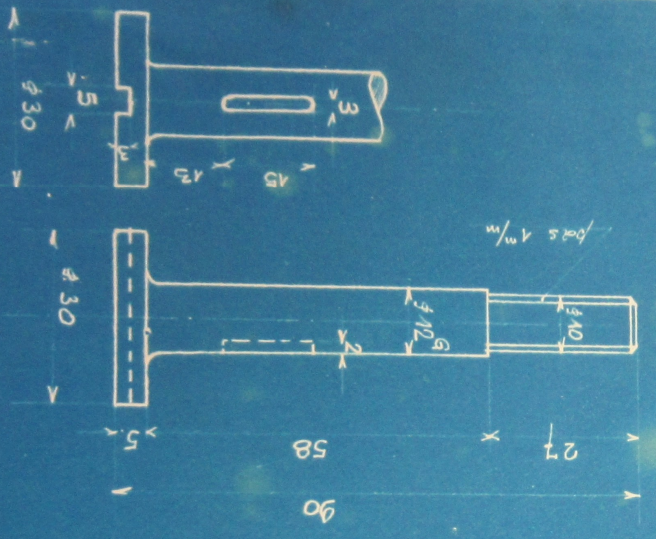
Date

Echelle : 1/1

N° 26481



à diviser en 20 parties égales  
Pas = 4 mm



(I)

(K)

+

T



