

DMC-270-285

# D.M.C

## PLANS D'ENSEMBLE DES ATELIERS

Année 1933

---

MULHOUSE	Filature à rez-de-chaussée Filature I Bâtiment à étages Filature II Filature II Mélange, battage et magasin de coton
BELFORT	Filature

## Portefeuille N° 23

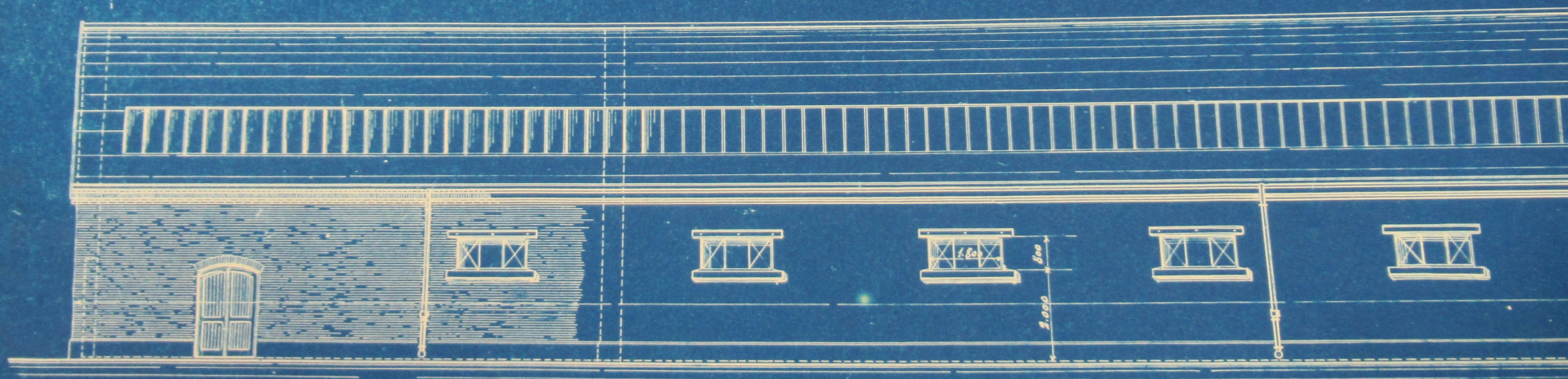
n° d'ordre	n° du plan	Désignation
1	-	Silature I. Bâtiment à étages.
2	18095	idem. Bâtiment à rez-de-chaussée.
3	-	Silature II. Ensemble.
4	19260	idem. Battage et Mélange.
5	18837	Silature Belfort. Ensemble.
6	17520	idem. Sous-sol.
7	17435	idem. Rez-de-chaussée.
8	17509	idem. 1 <sup>er</sup> étage.
9	17510	idem. 2 <sup>me</sup> étage.
10	17518	idem. 3 <sup>me</sup> étage.
11	-	idem. Façades principales.
12	17384	idem. Façades latérales.
13	-	Silature I. Agrandissement du bâtiment à rez-de-chaussée. 1903.
14	-	idem. idem.
15	2485	idem. Agrandissement du local des cardes 1910.
16	2502	idem. Agrandissement du local des bancs à broches.
17	5779	Silature Belfort. Installation pour aspirer les poussières pendant le déboufrage combinée avec la ventilation de la salle.

12 DnC 282





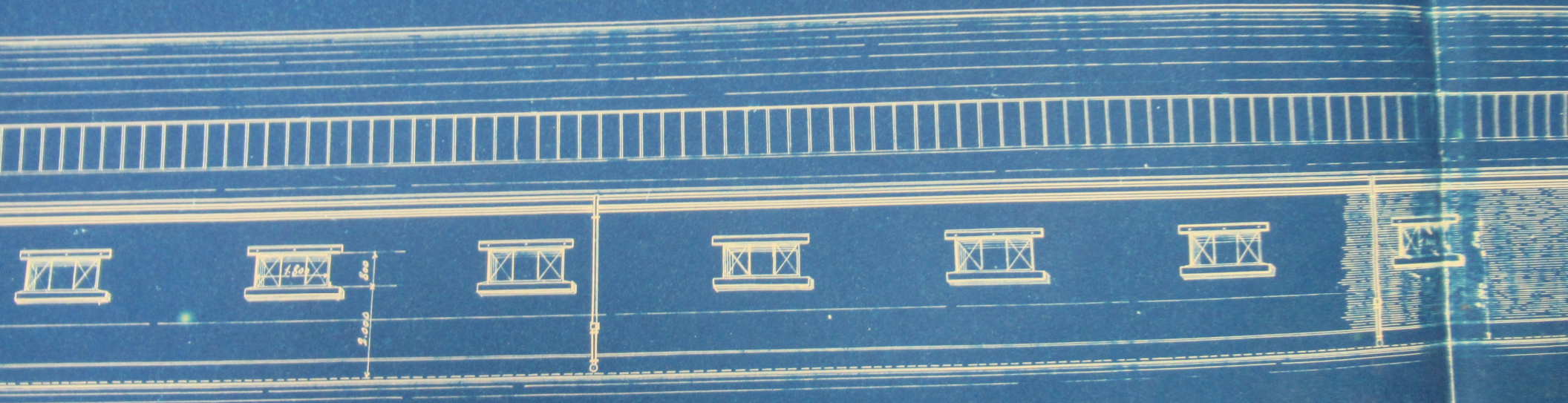
*Juzillet 1903*



# FILATURE

## Agrandissement du bâtiment

AB. Toutes les cotes doivent être vérifiées.  
Le nouveau bâtiment devra se raccorder au



Partie côté du n

# FILATURE.

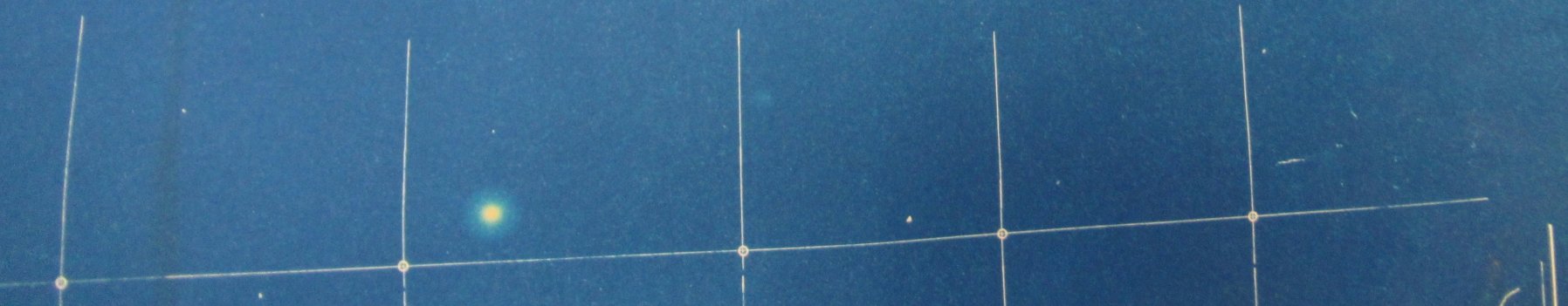
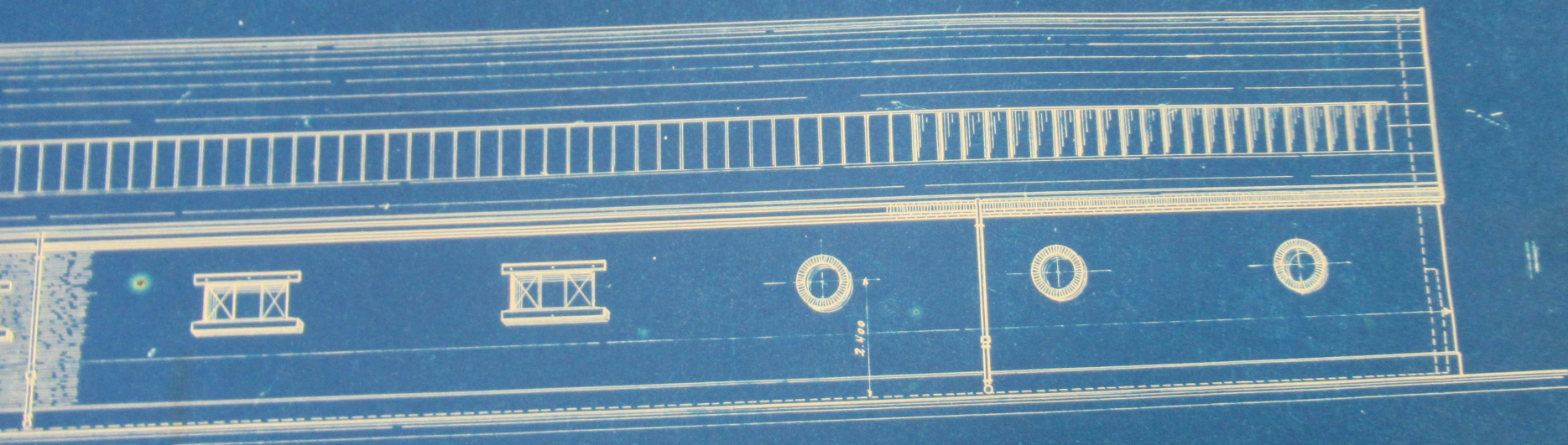
## Agrandissement du bâtiment Rez-de-Chaussée.

B. Toutes les cotes devront être vérifiées sur place.  
Le nouveau bâtiment devra raccorder exactement avec l'ancien.



Façade du côté du nouveau magasin de coton.















# FILATURE.

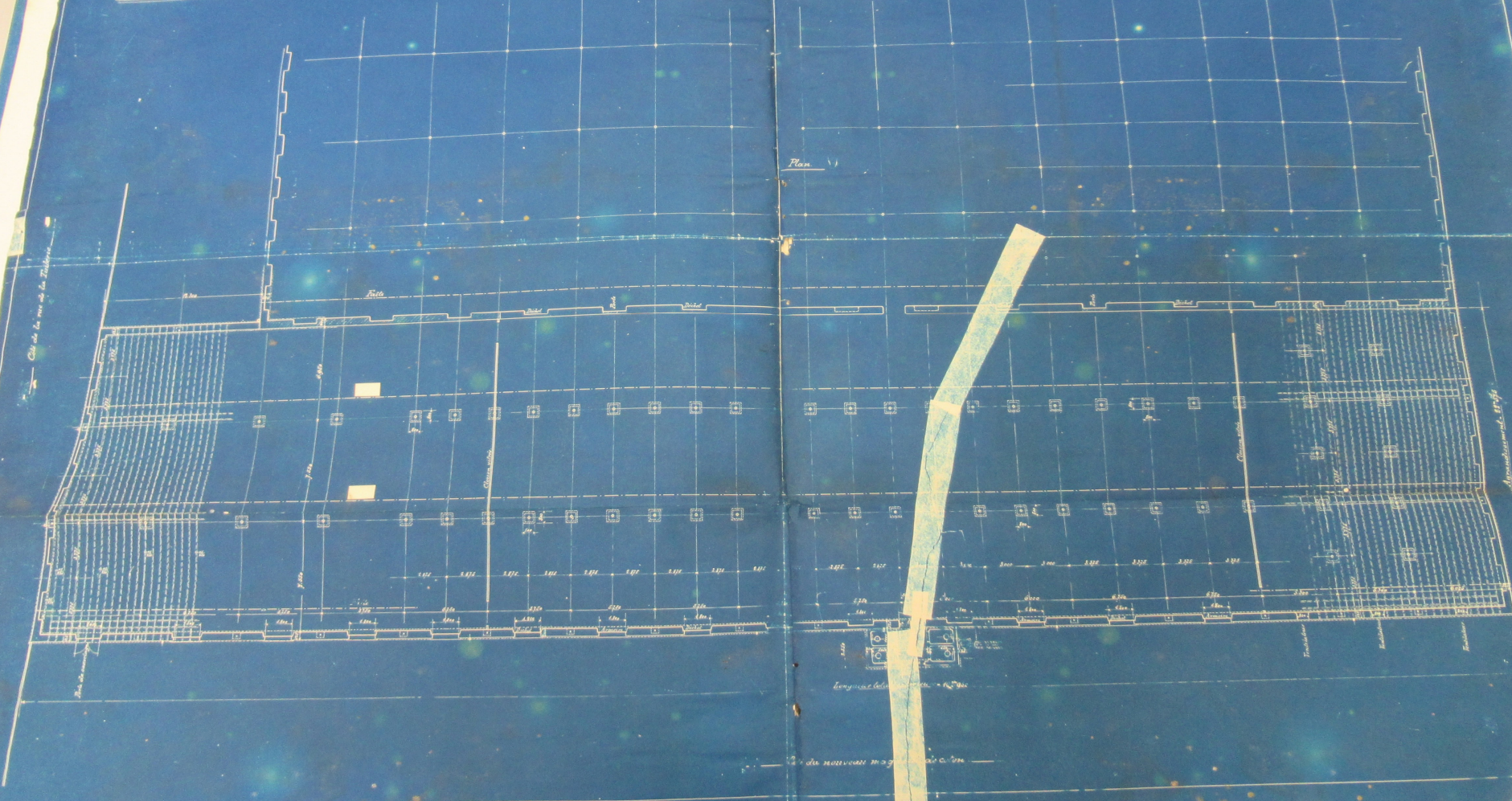
## Agrandissement du bâtiment Rex-de-Chaussée.

Toutes les cotes sont en mètres sur plan.  
Le nouveau bâtiment devra être construit avec l'ancien.



Projet de la nouvelle façade de l'usine.

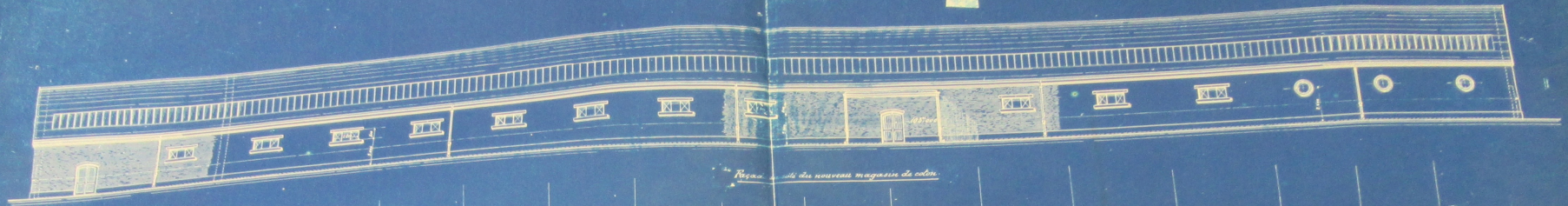
Plan



# FILATURE.

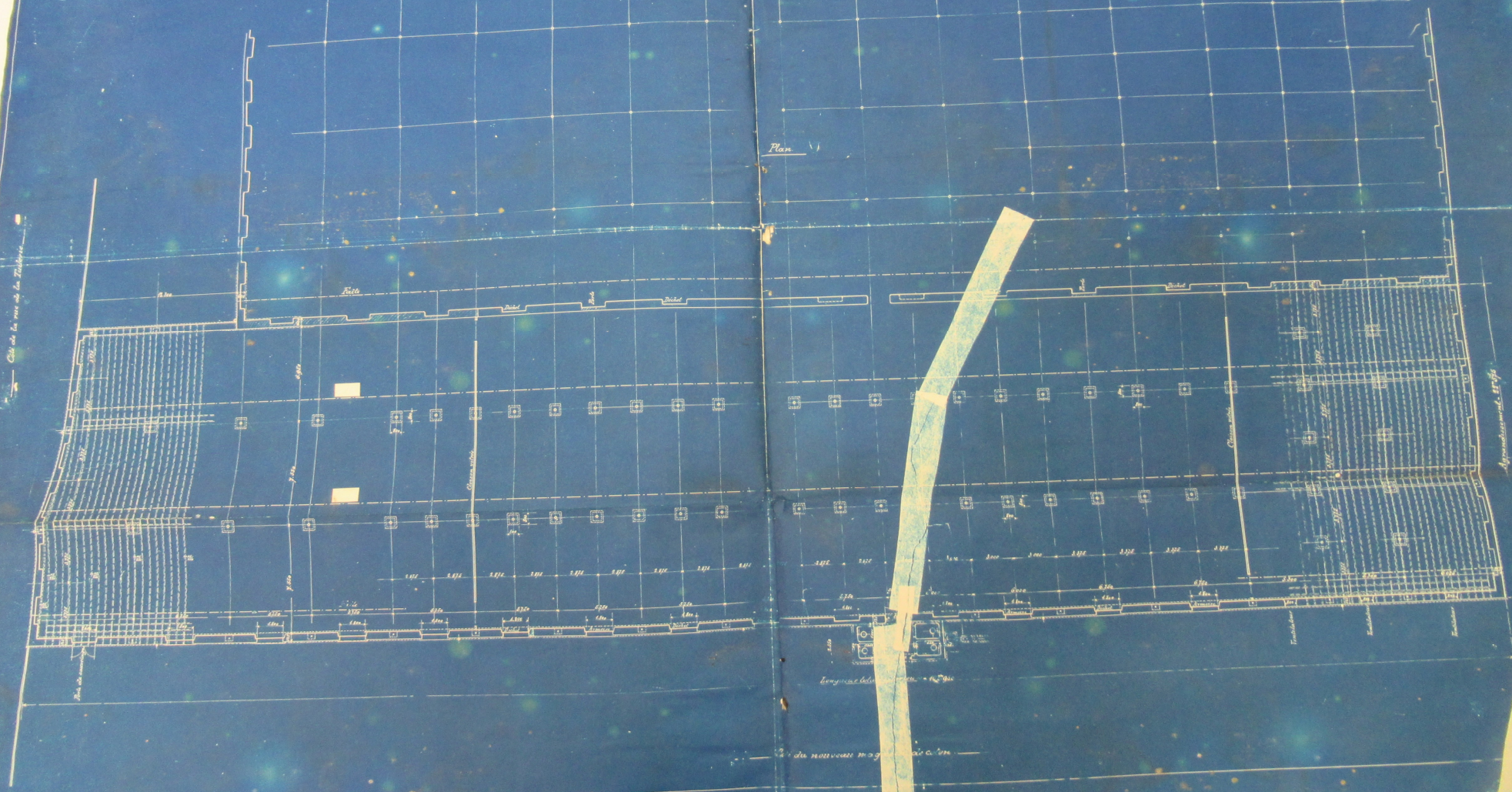
## Aggrandissement du bâtiment Res-de-Chaussée.

Il faut les aligner sur les vérifères sur place.  
Le nouveau bâtiment doit correspondre exactement avec l'ancien.



Plan de la nouvelle magasin de coton.

Plan



Côté de la rue de la Filature.

Côté de la Filature à droite.