

Echelle: 1/10 et

1/5

12 DMC 182 a 194

D.M.C

Teinturerie I

Machines à teindre - Cuves à teindre

Teinturerie de la soie artificielle

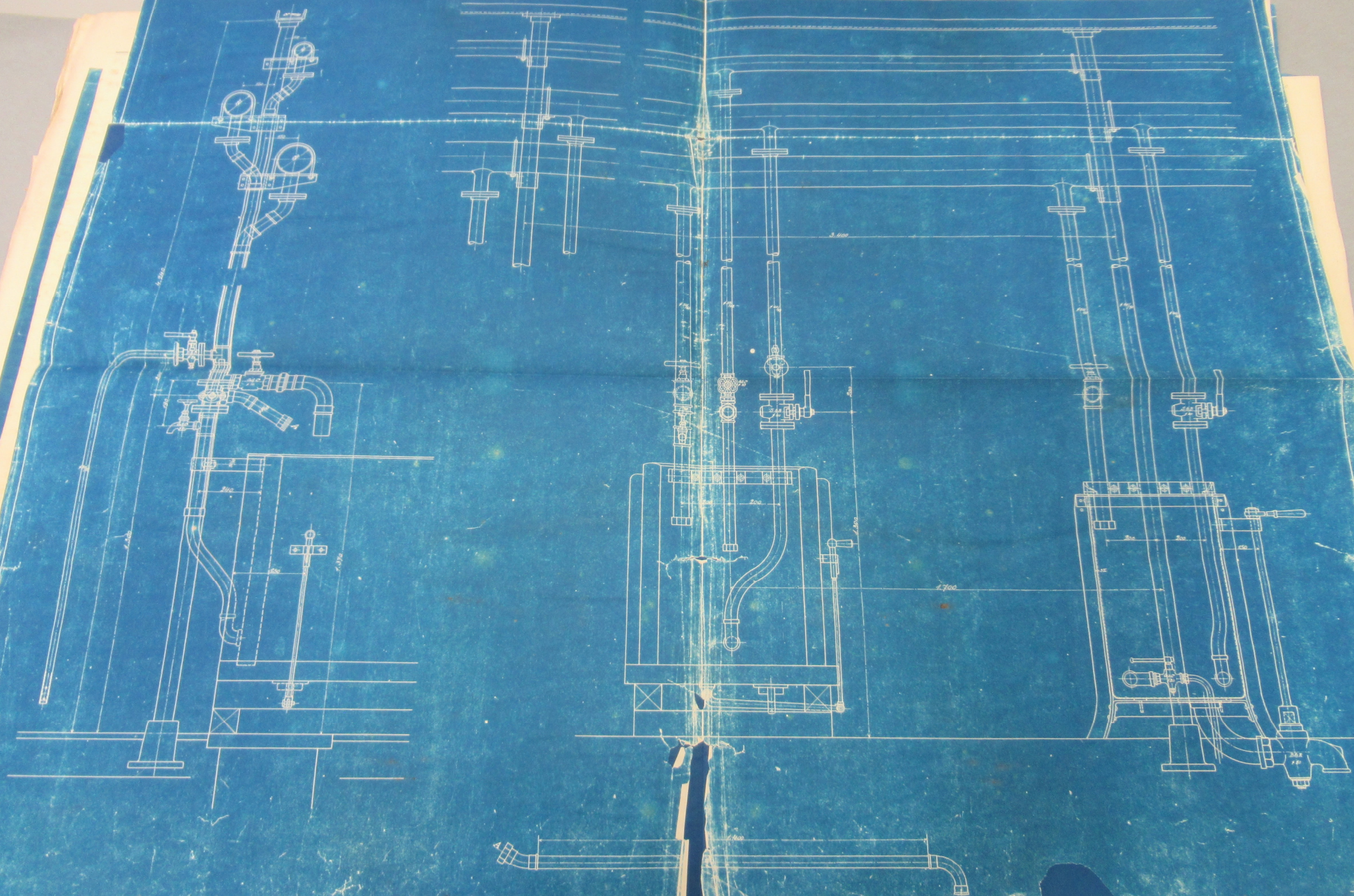
Réception du fil

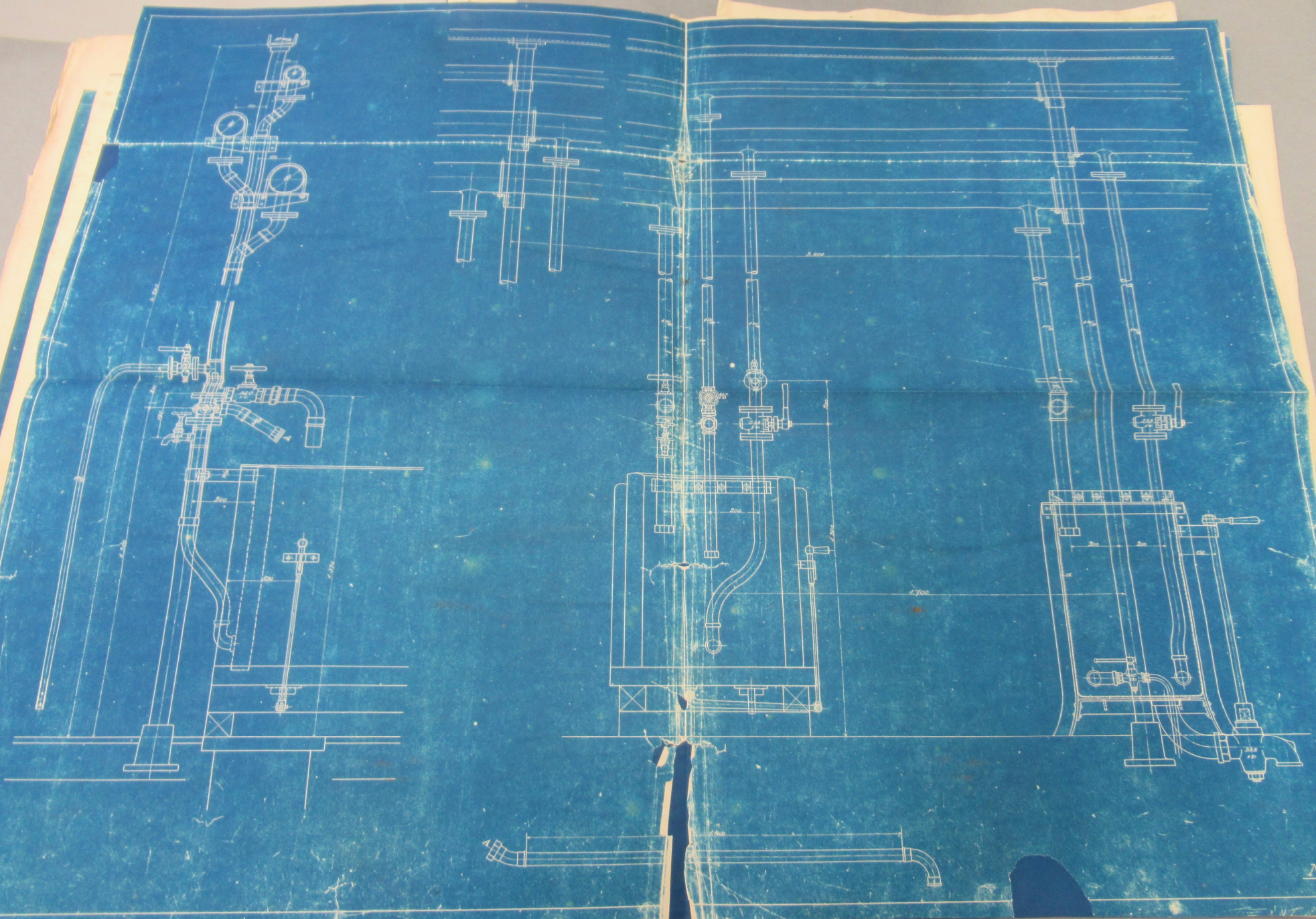
Désignation des plan contenus dans ce dossier -

Numéros d'ordre	Numéros des plans	Désignation	Date d'exécution
1	24779	Installation d'une machine à teindre	Sept. 1930
2	25.284	Machine à teindre à levage hydraulique	Mai 1931
3	22.845	Machine à teindre à levage à main	Aout 1928
4	24.990	Dispositif de levage du fil, dans Les cuves à teindre (1000 litres), par pont-roulant	Décem. 1930
5	13.294	Dispositif de levage du fil, dans Les cuves à teindre (400 litres), par pont-roulant	Mars 1917
6	13.011	Dispositif de levage du fil, dans Les cuves à teindre, par treuil à main	Sept. 1916
7	12.915	Disposition des conduites de cuve à teindre	Mai 1916
8	24.765	Teinturerie de soie artificielle - Ensemble -	Sept. 1930
9		Réception du fil - Ensemble.	
10	24734	Armoire pour glace	Aout. 1930
11	25284	Changement de vitesse pour mach à teindre	sept. 1931
12	25248	Séchoir pour soie artificielle	Avril 1931

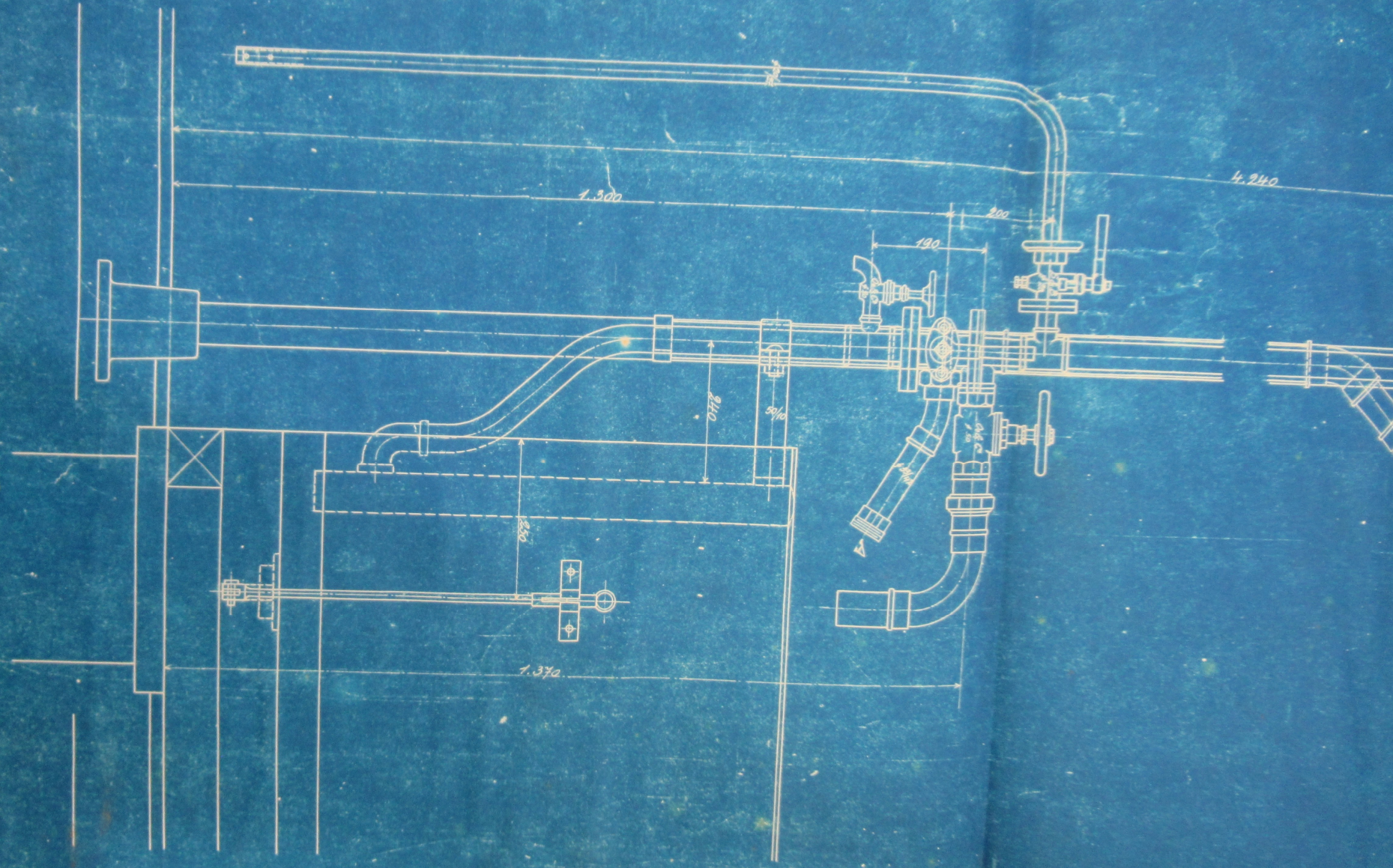
105

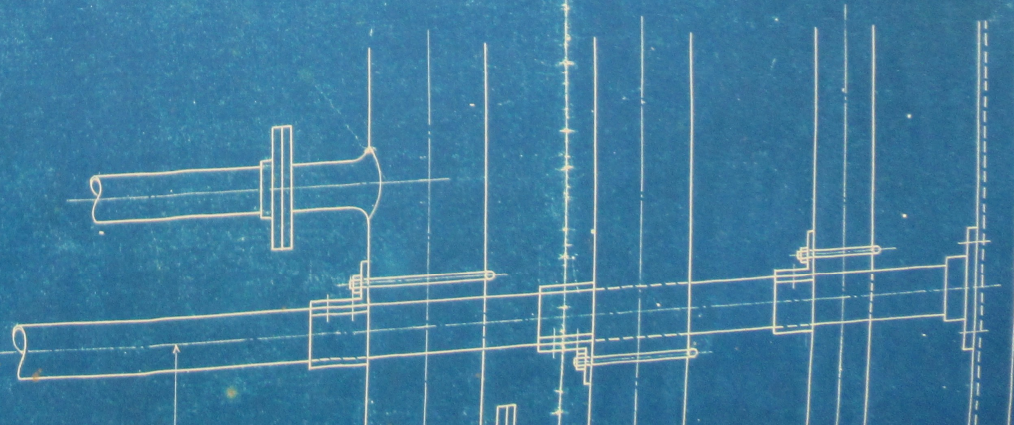
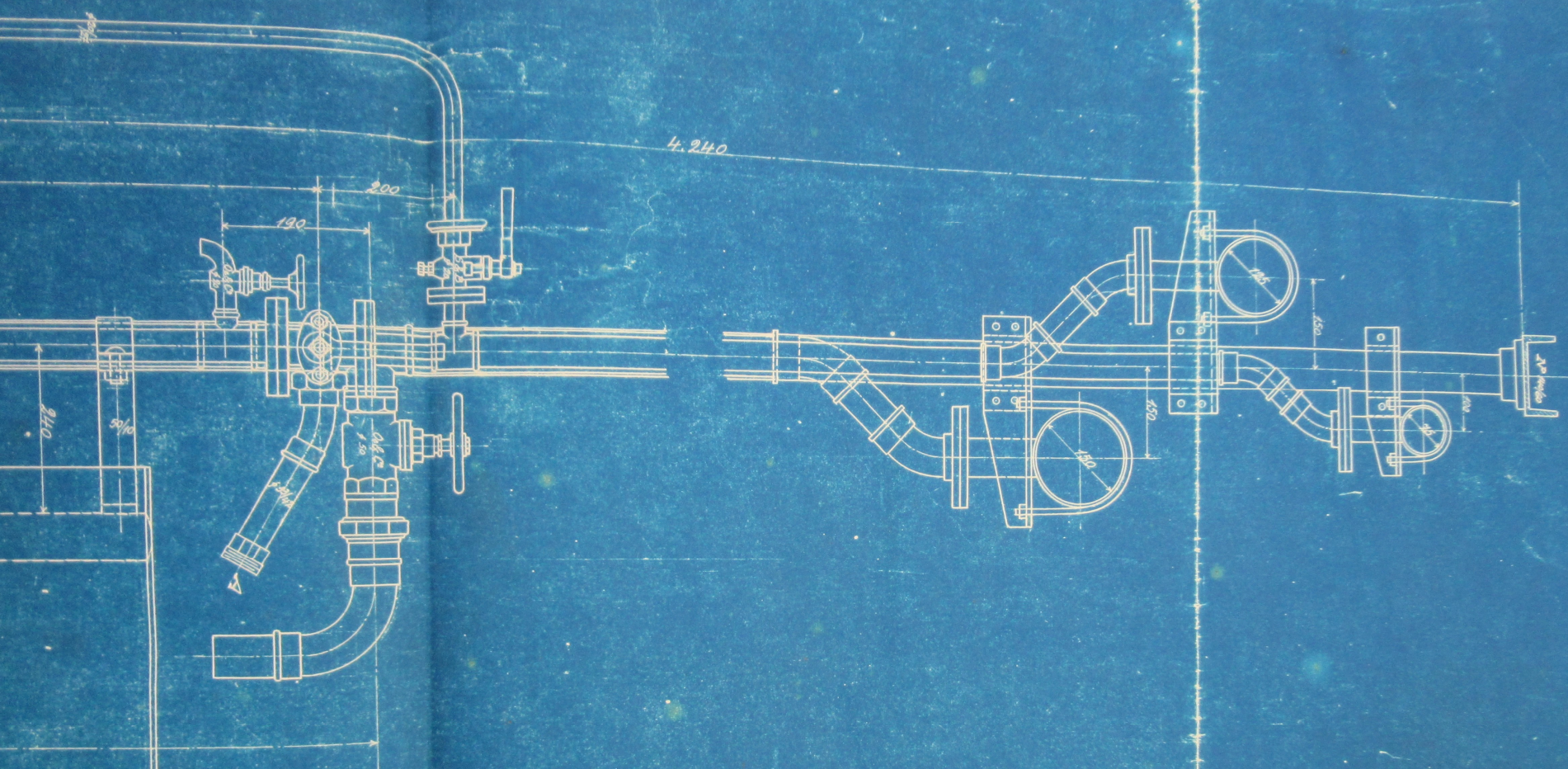
12 Dec 188

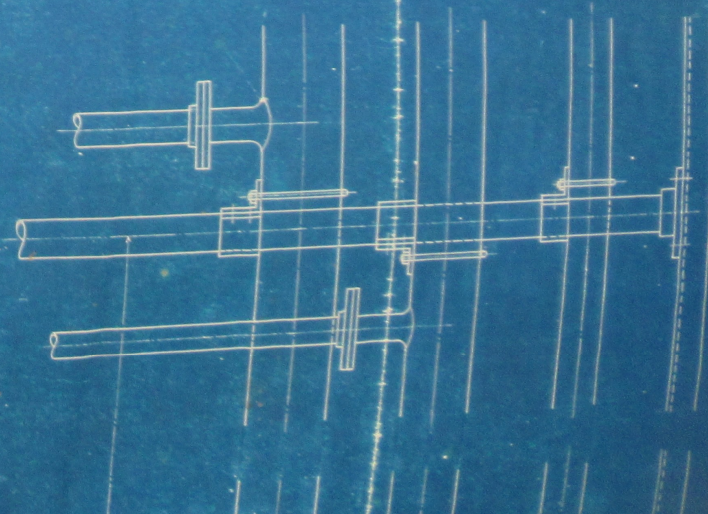
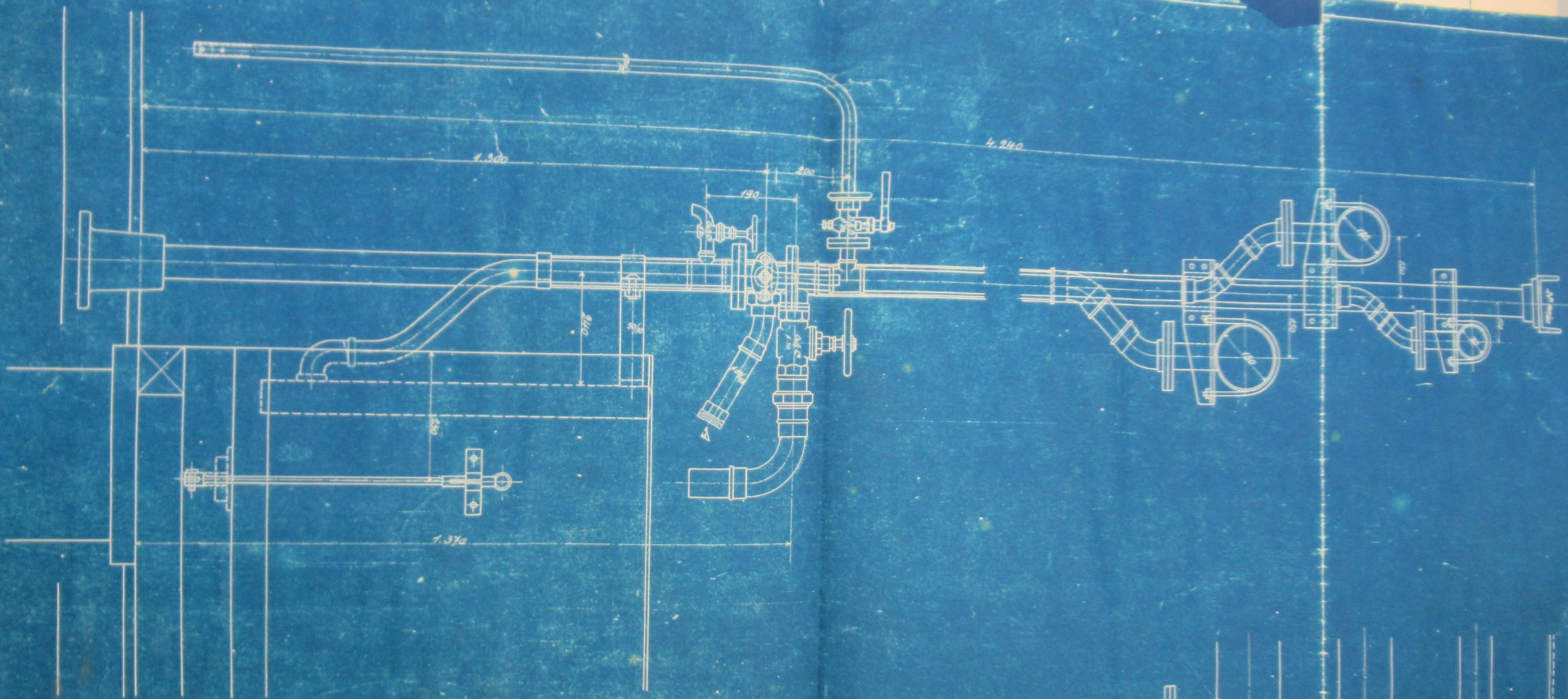


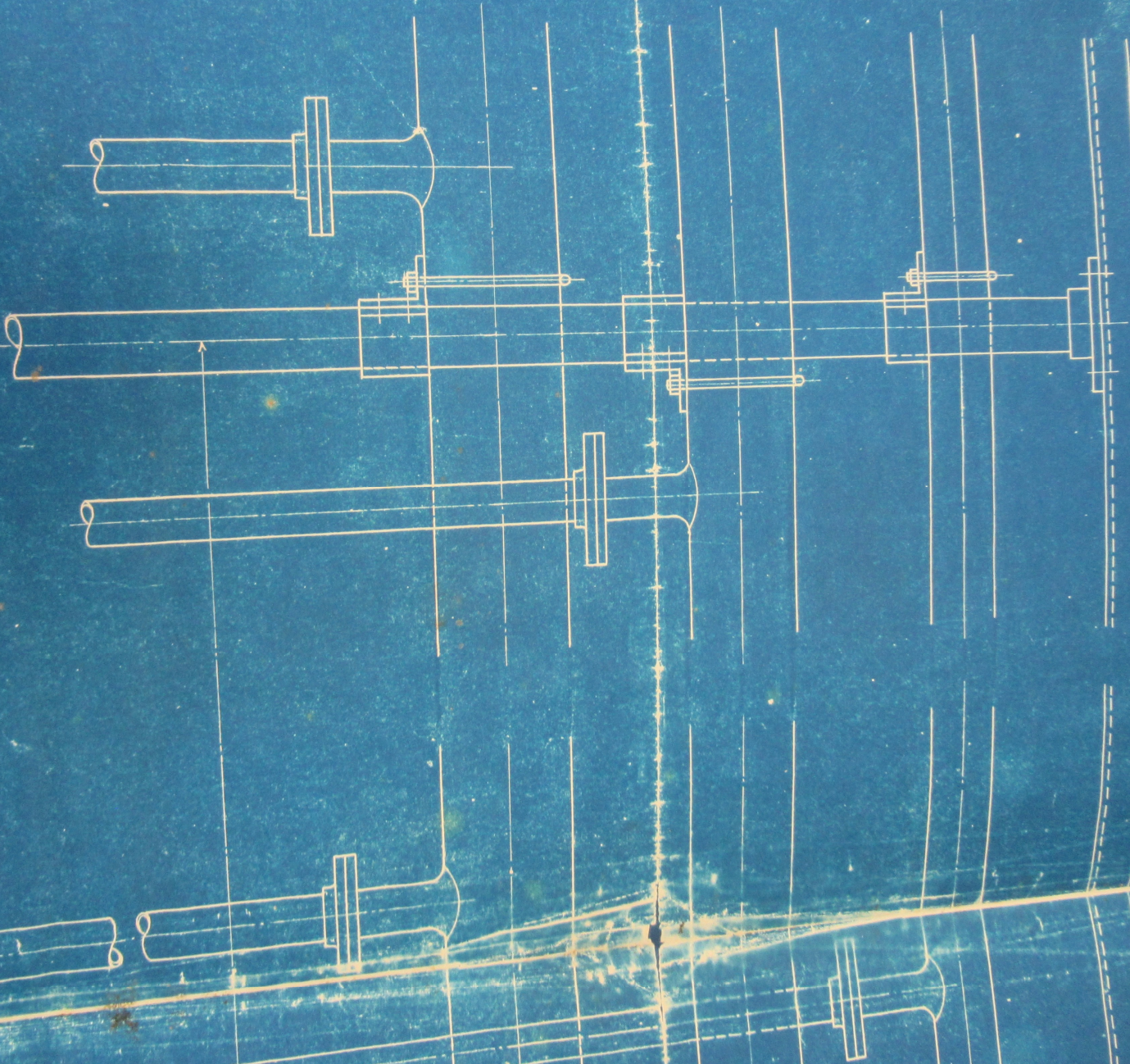


Nº 12015.

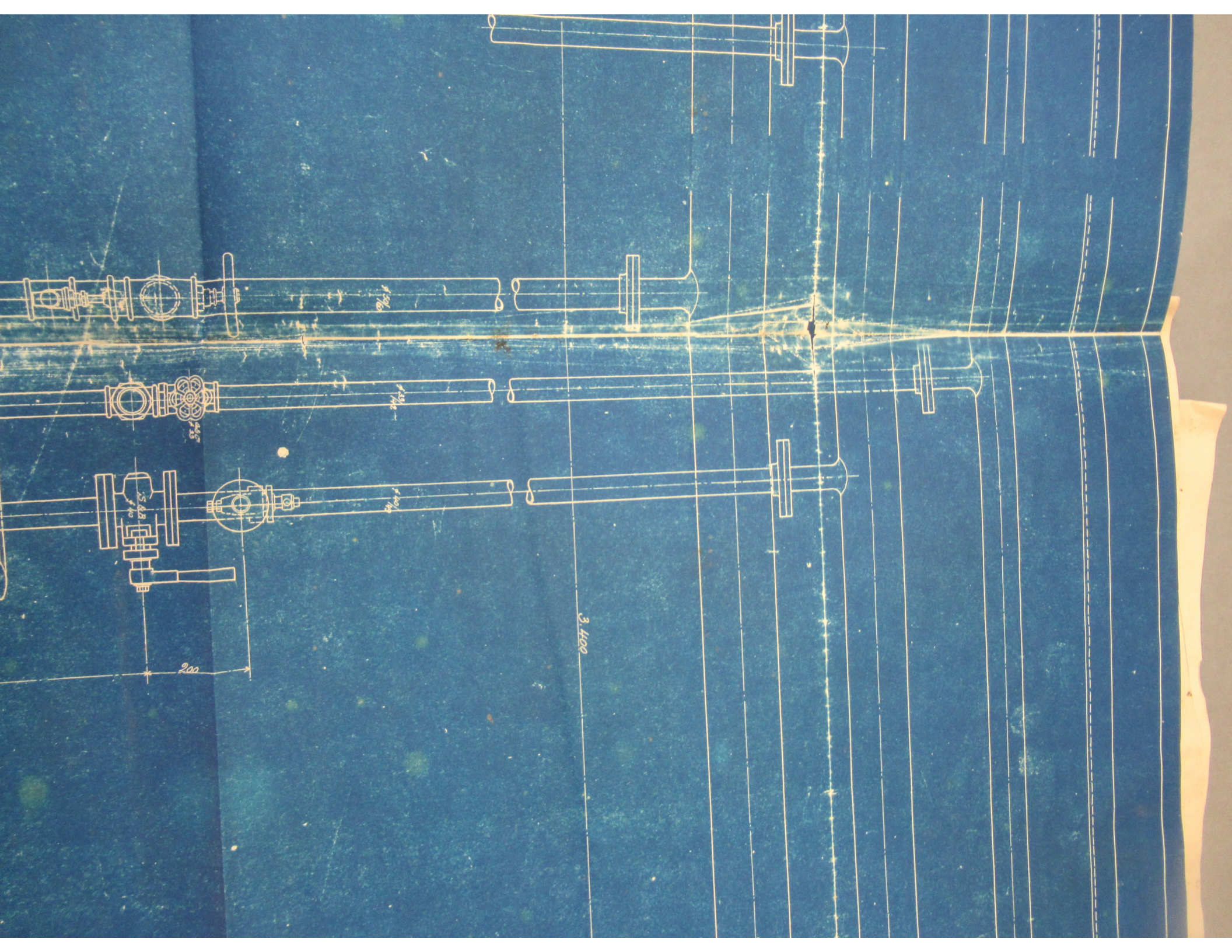




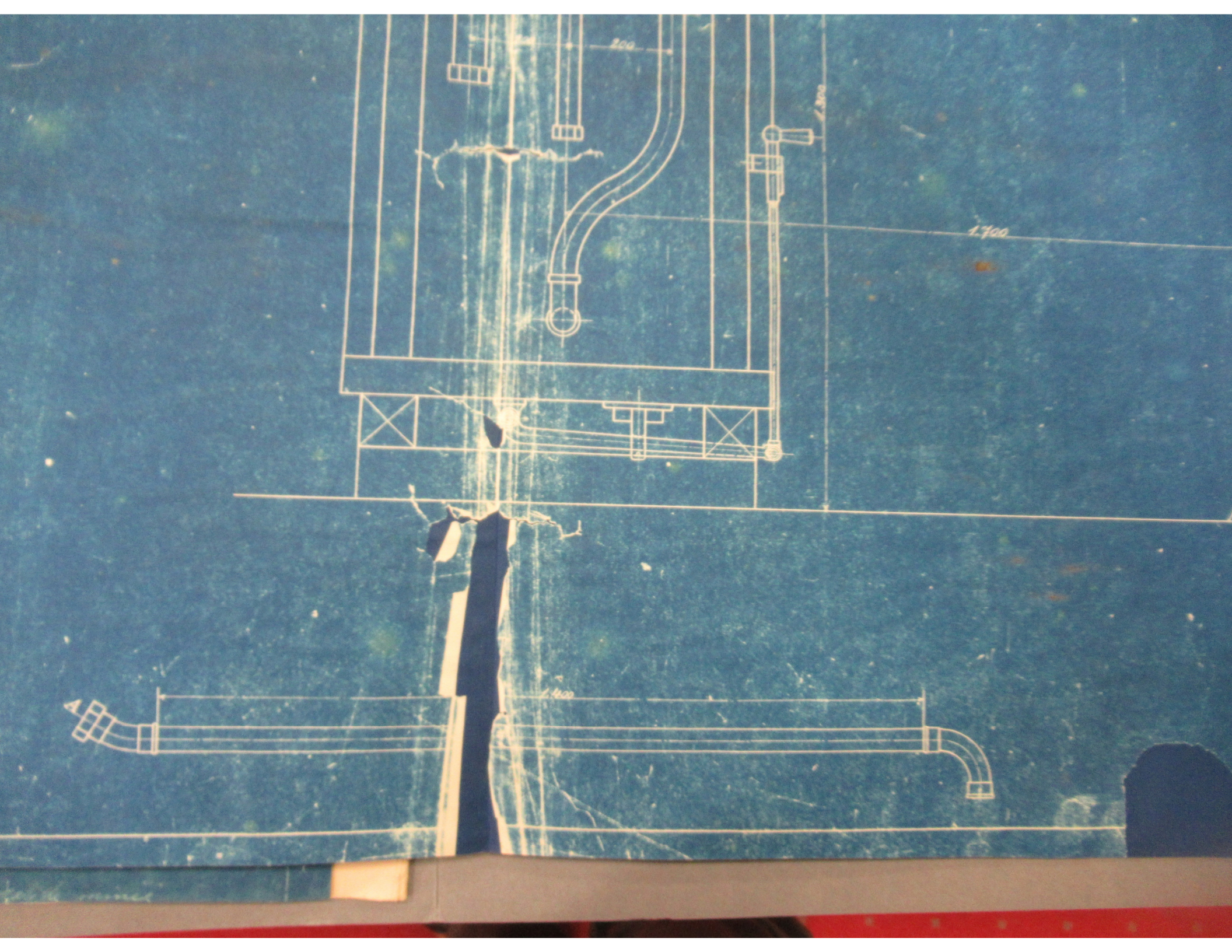


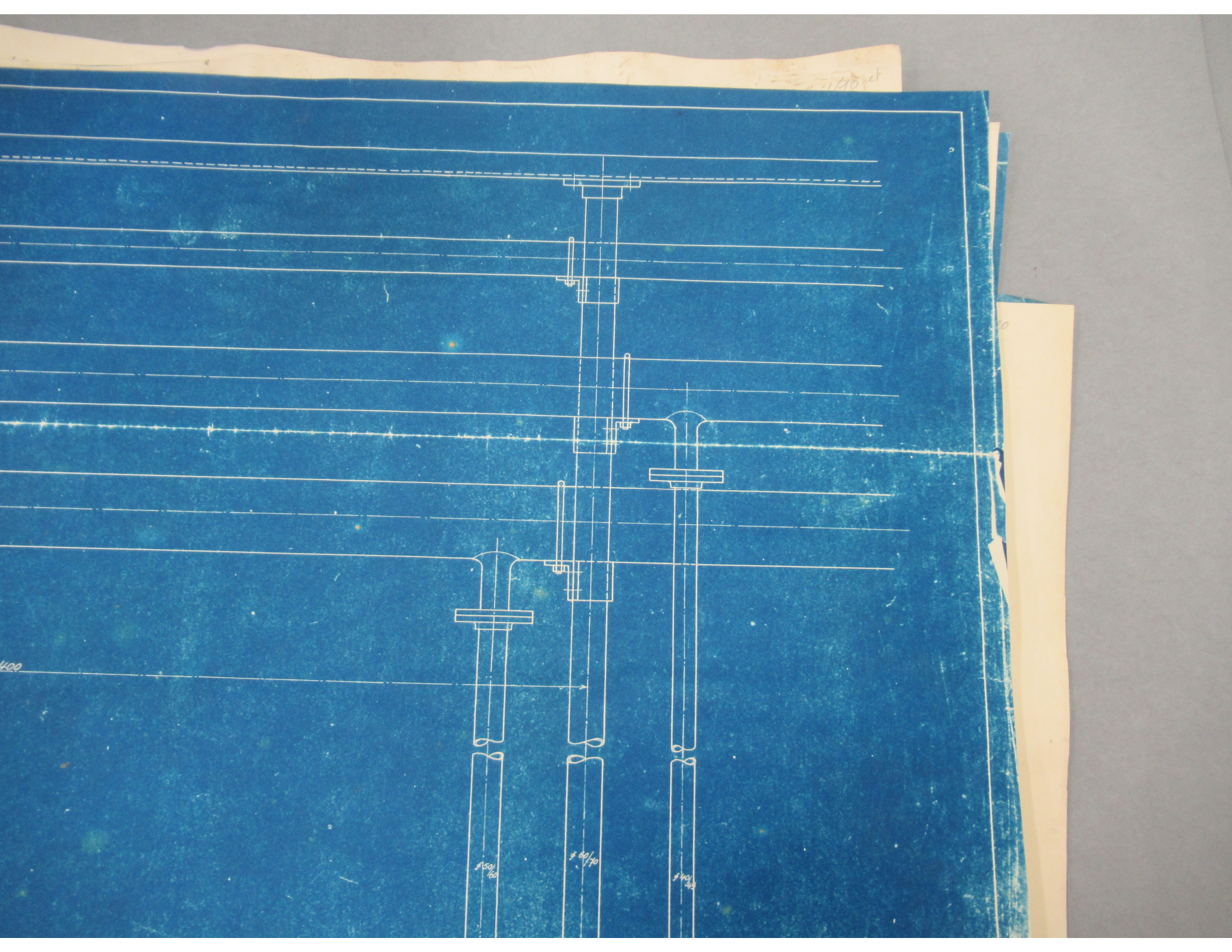


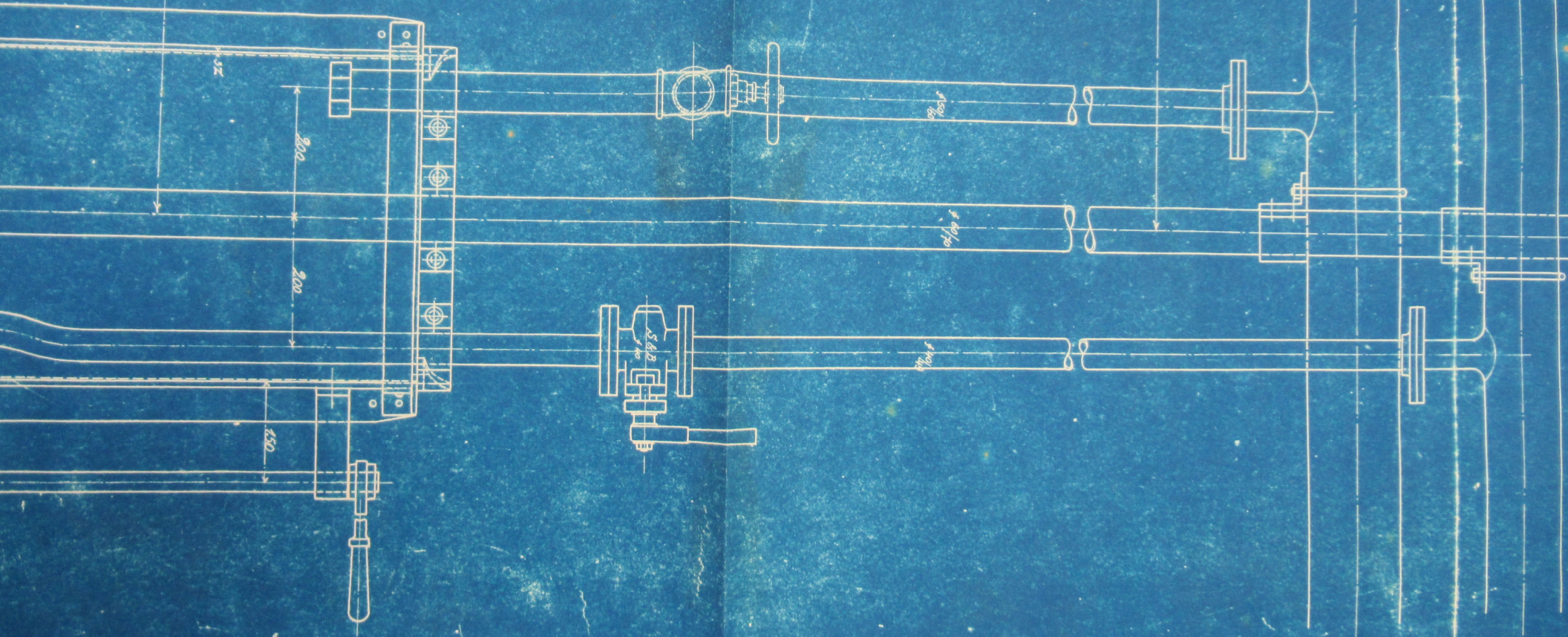
9/26/6

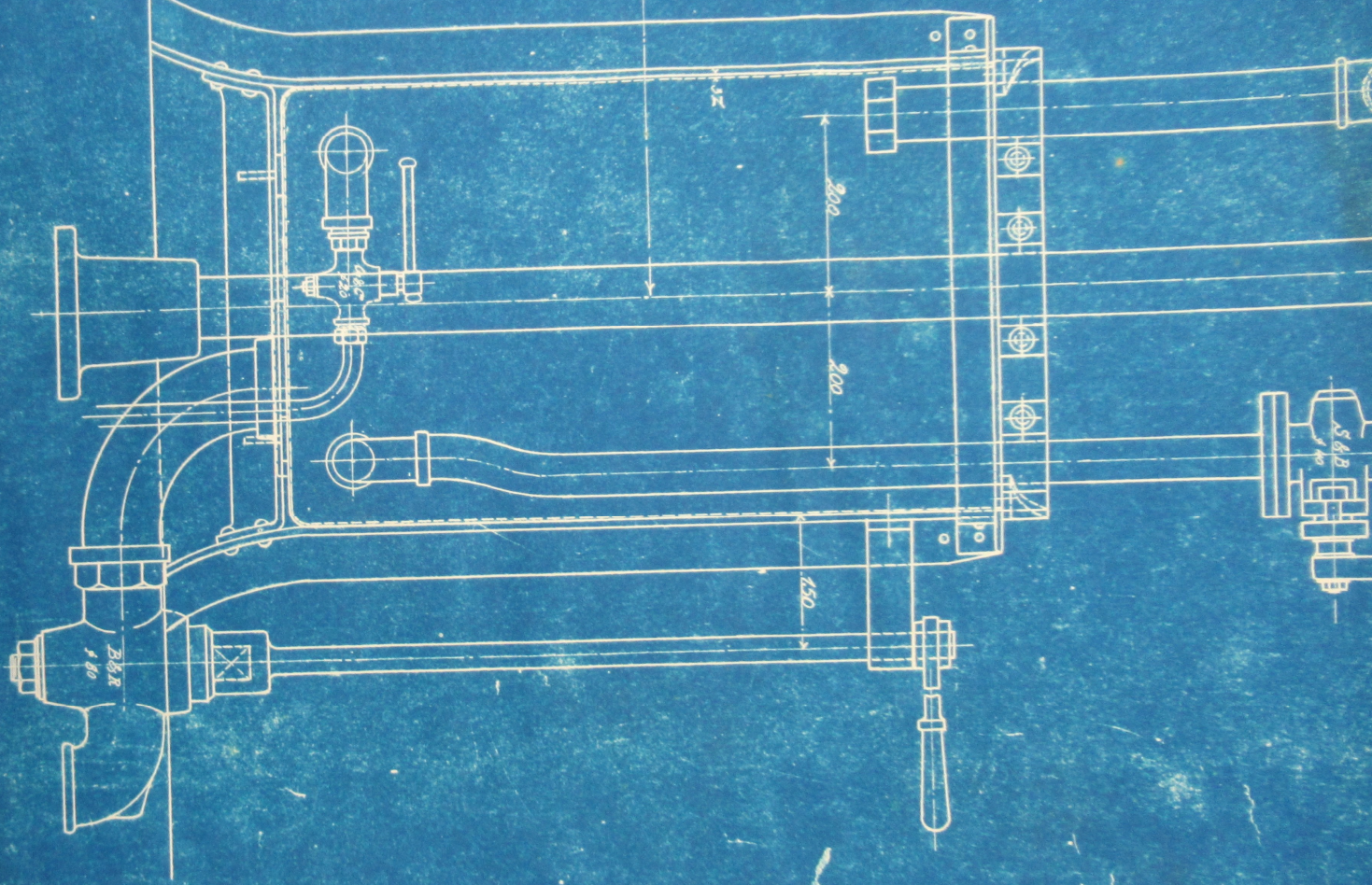












Nº 12915.

12915