

1207C 1-28

D.M.C

Filature II

Tour à vernir les cylindres

Calandre à rouler les cylindres

Dévidoir pour 10 bobines

Portefeuille N° 24.

N° d'ordre	N° du plan.	Désignation.
1	25903	Frein automatique pour peigneuse Platt.
2	19633	Appareil à déboucher le tambour de cardes.
3	21087	Modification du briseballes SACM.
4	27169	Machine à dévider les mèches de préparation. Détails.
5	26849	idem. Détails.
6	26974	idem. Ensemble.
7	20187	Dévidoir de numérotage. Ensemble.
8	20188	idem. Détails.
9	20189	idem. Détails.
10	15030	Presse pour cuirs de cylindres.
11	16152	Calandre pour rouler les cylindres.
12	16154	idem. Détails.
13	16153	idem. Détails.
14	16155	idem. Détails.
15	16156	idem. Détails.
16	16419	Tour à vernir les cylindres.
17	16417	idem. Détails.
18	16420	idem. Détails.
19	17026A	Table pour machine à emmancher les cylindres.

EC helle = 1/1

1207C12

2 B
1 A

Cylindres intérieurs
Cylindre supérieur

Mod. N^o Désignation Mat. Observat.

DOLLFUS MIEG & C^{ie}, Société Anonyme

Calandre pour rouler les
cylindres. - Détails.

Filature I

Dessiné par
Huser

F.ex. M.D

Comp.

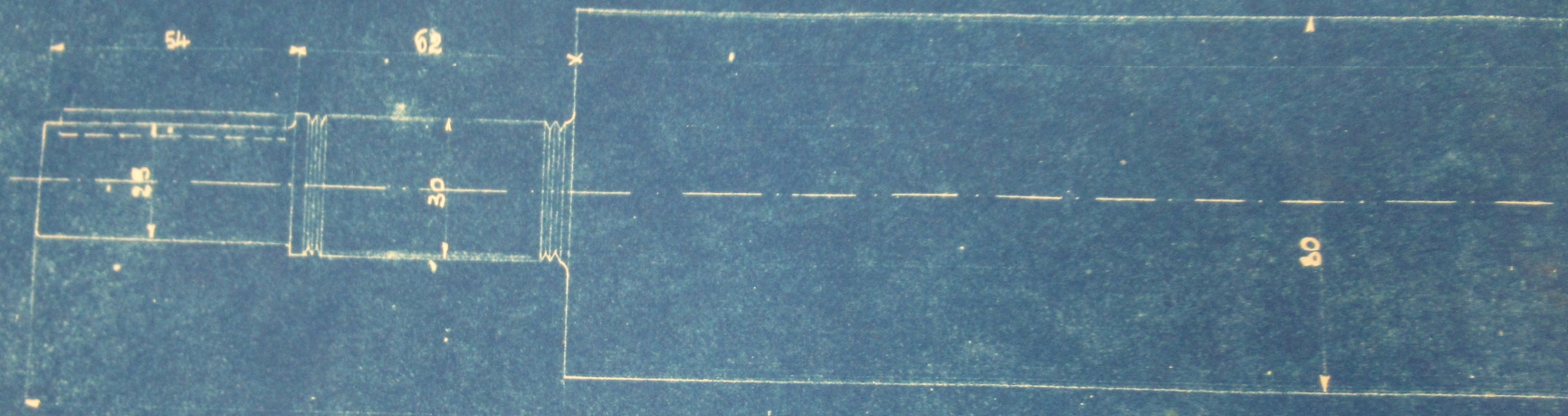
Magasin
spéciale

10 VIII. 21

Date

Échelle : 1:1

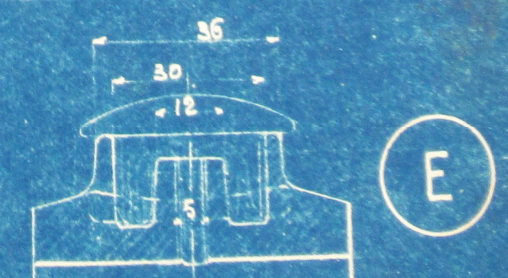
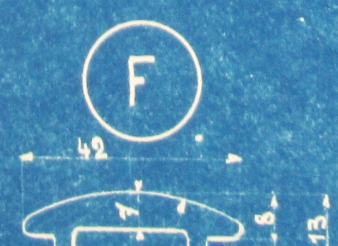
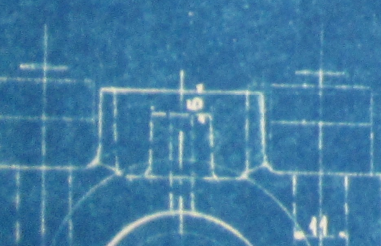
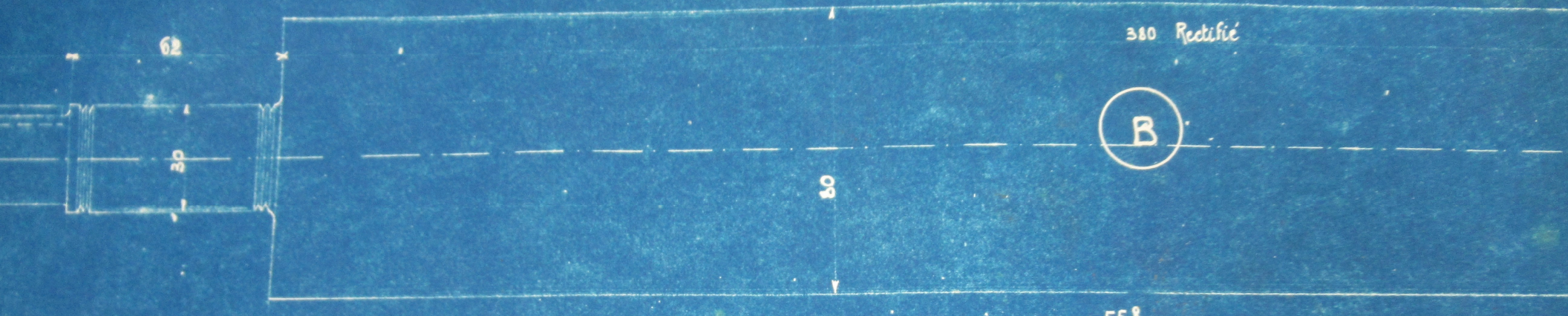
N^o 16154

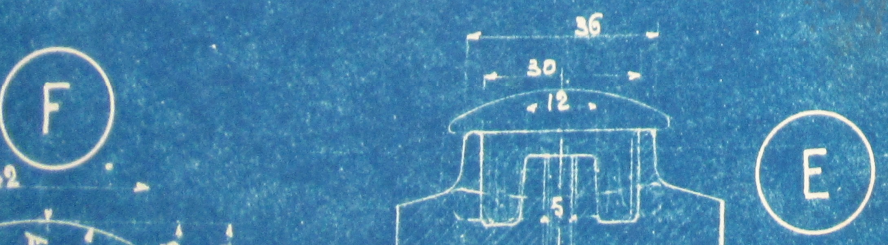
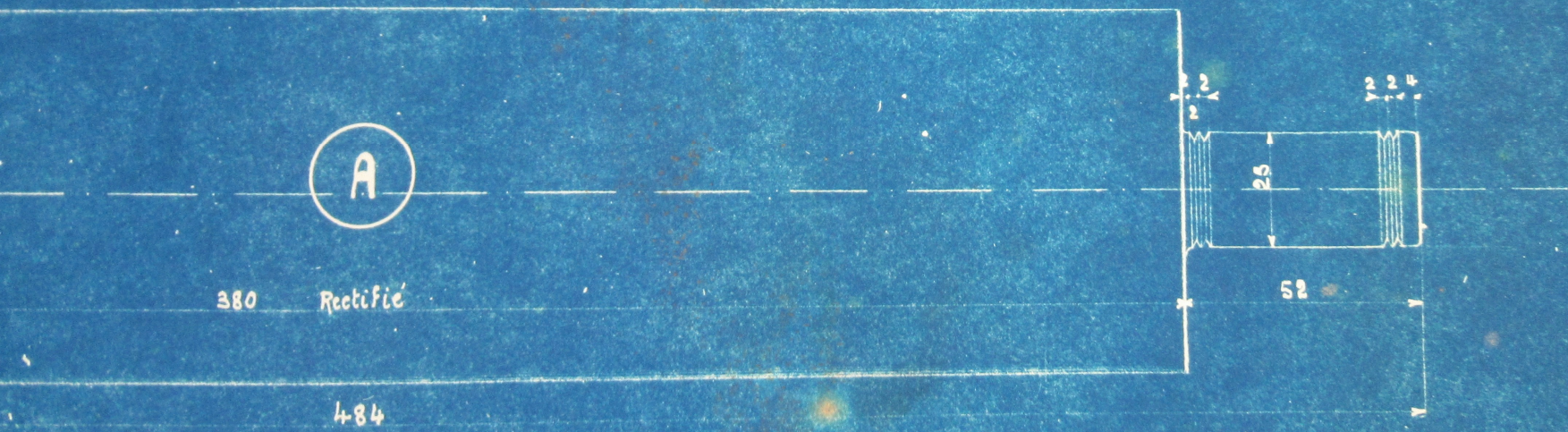
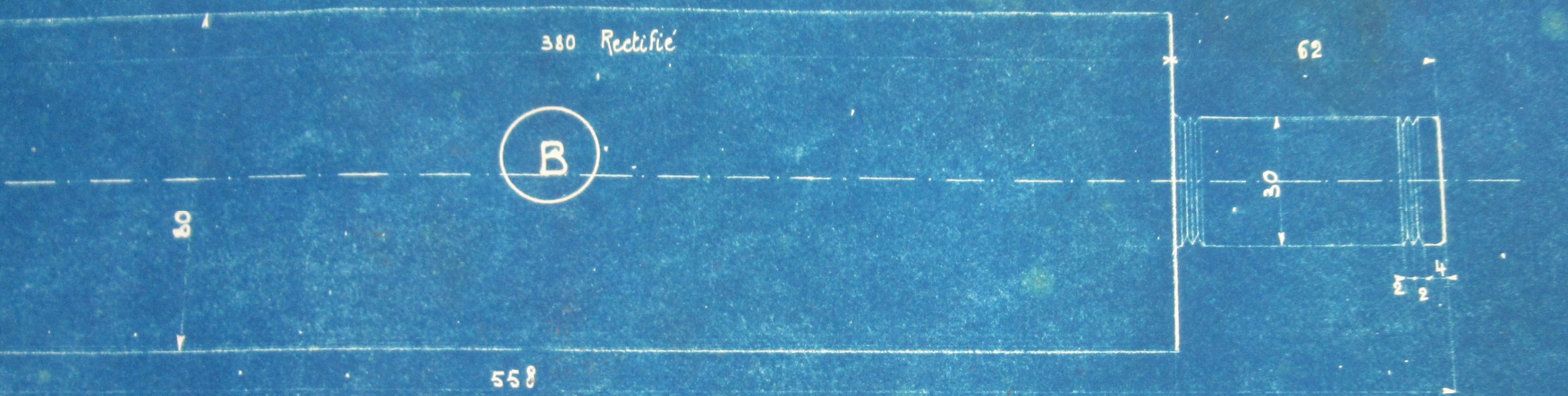


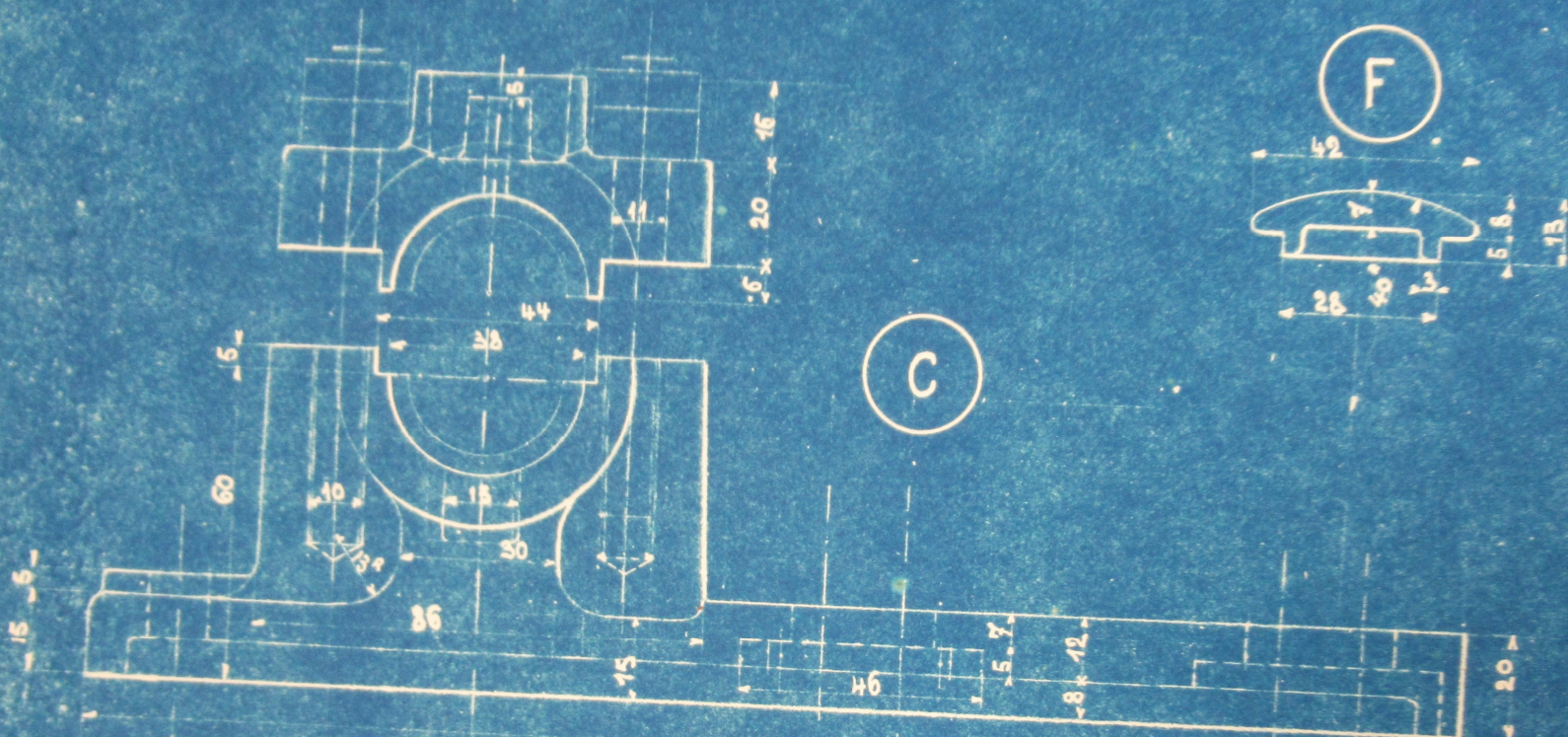
380 Rect

(A)

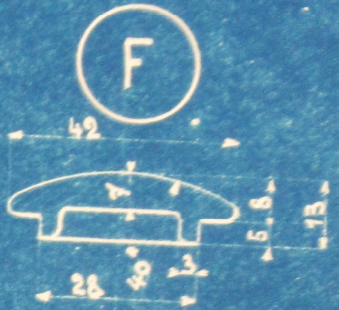
(F)



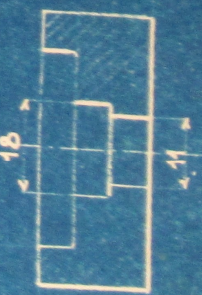
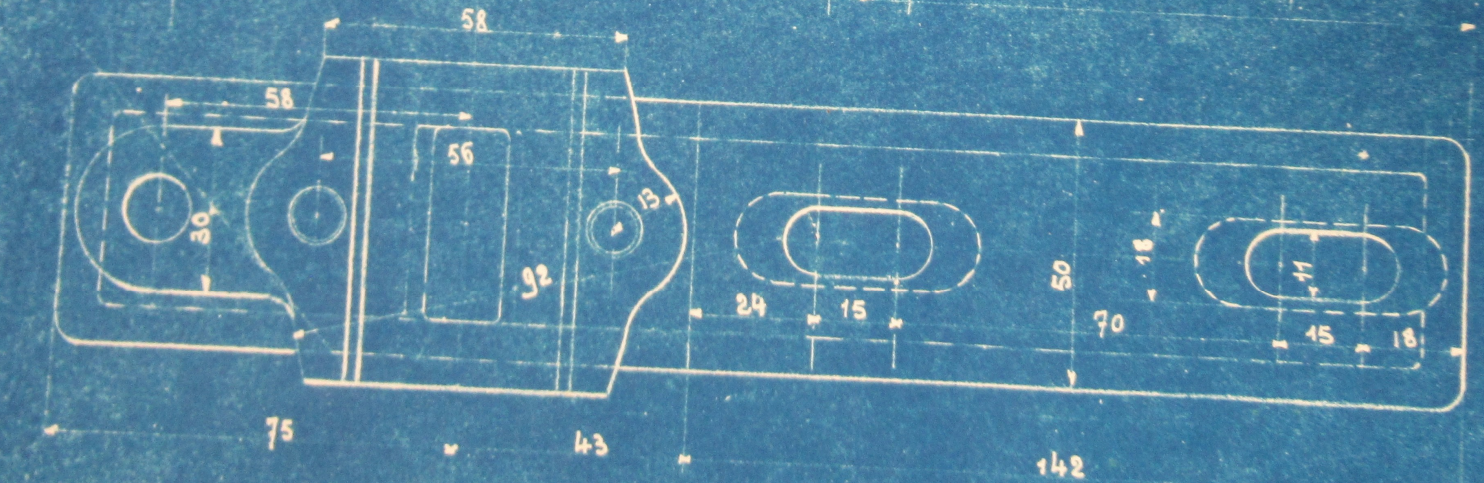




C



F



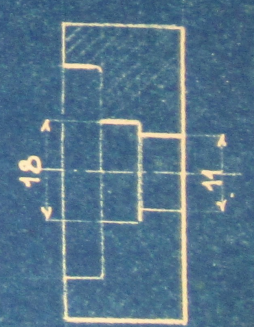
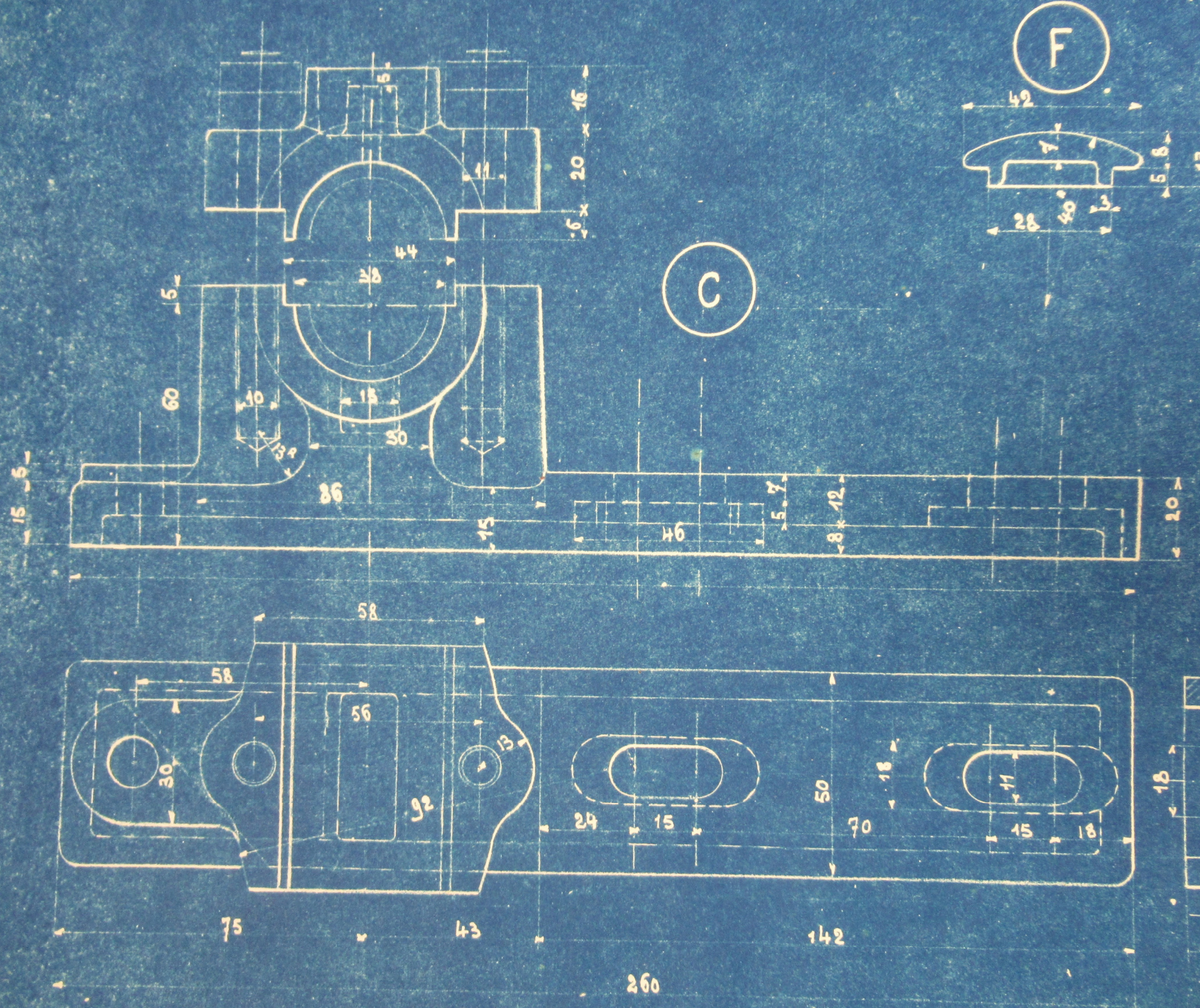
E



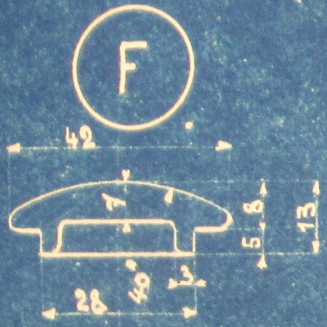
12

50

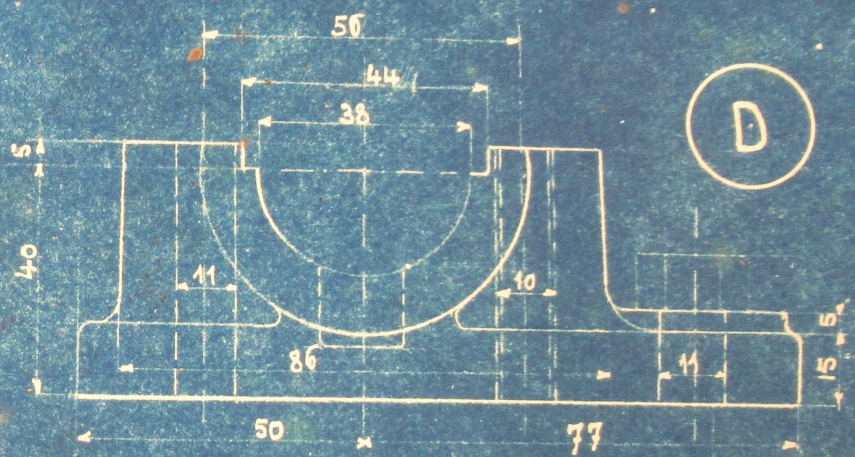
60



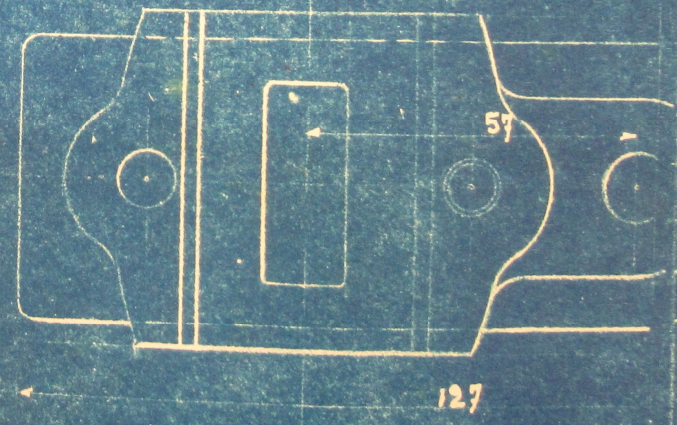
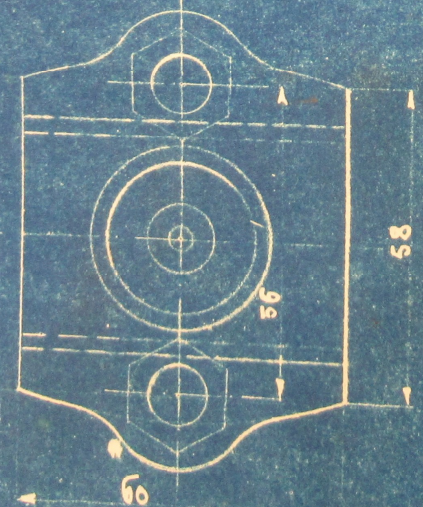
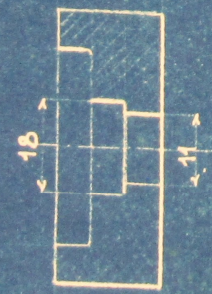
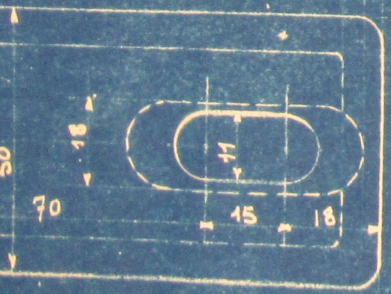
484



E



D



6	F	Co
4	E	Ch
2	D	Pa
2	C	Pa
2	B	Cy
1	A	Cy

Mod. N°		DOLLFU
Calandre p		
cylindres		
Date	Echelle	1

0 VIII. 21

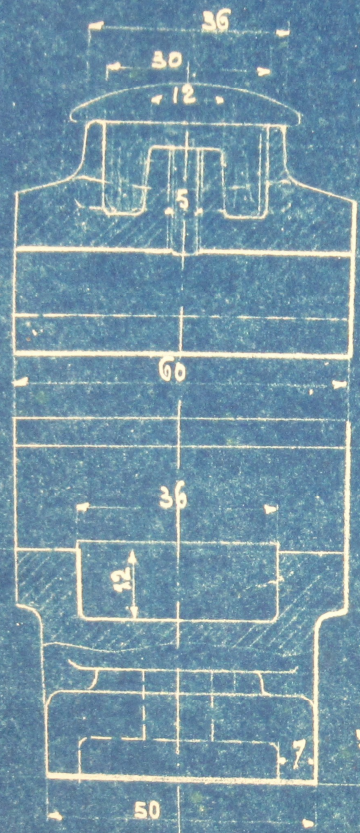
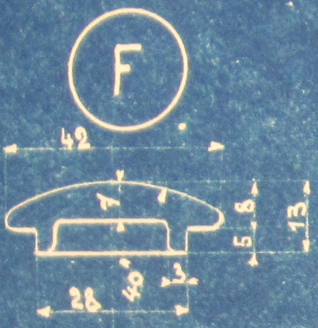
Fex. M.D

Comp.

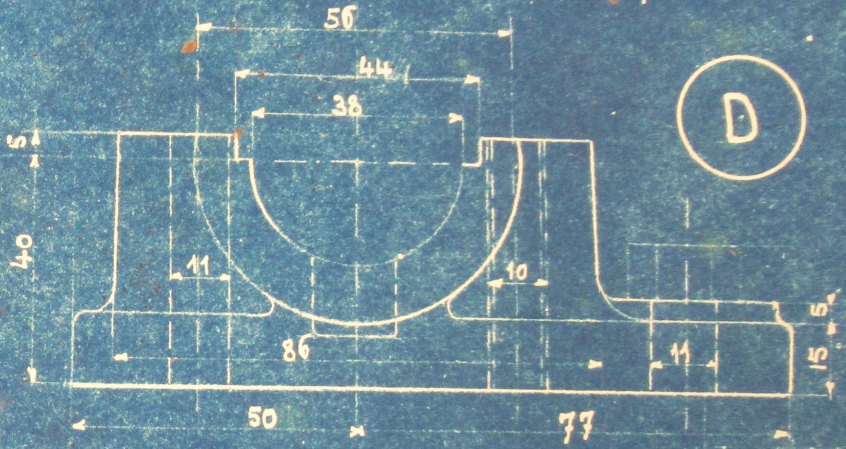
Designation spéciale

Echelle : 1

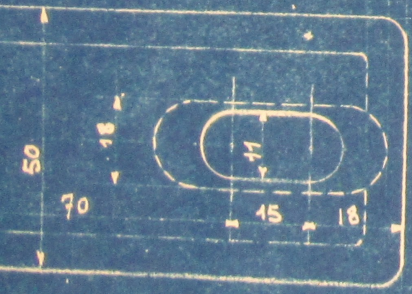
484



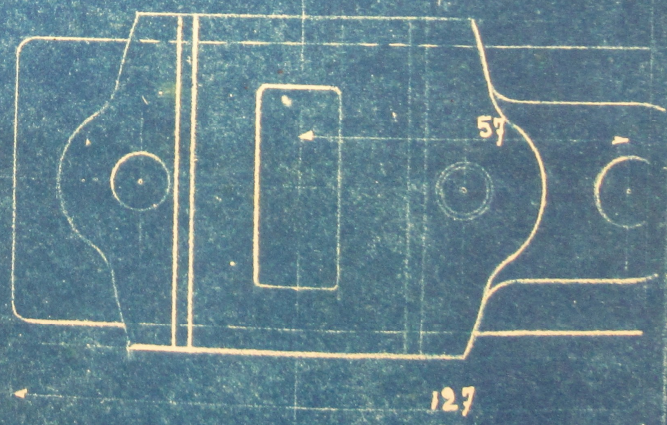
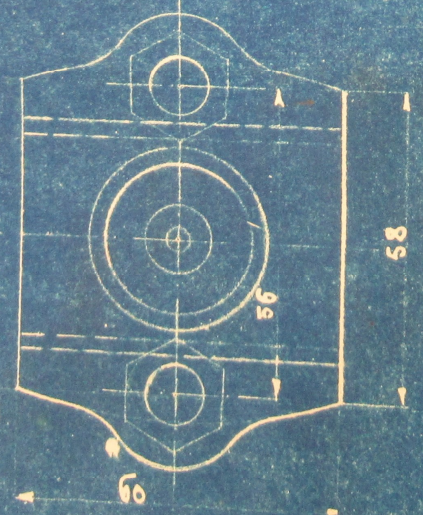
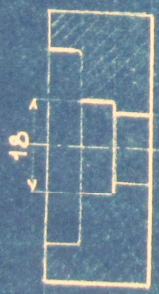
E



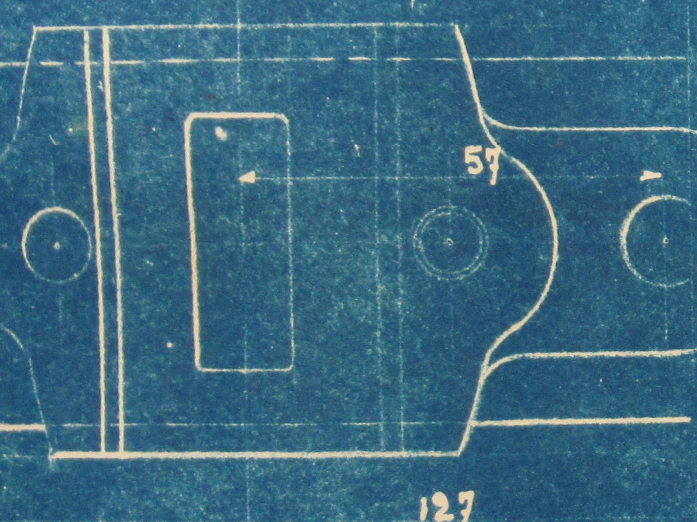
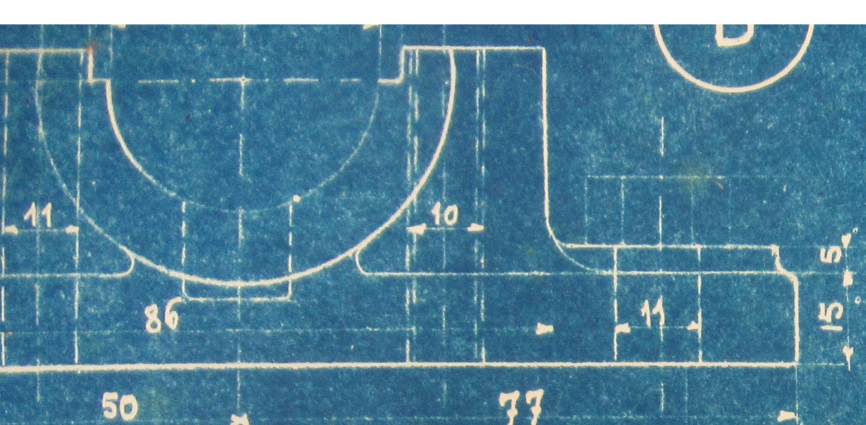
D



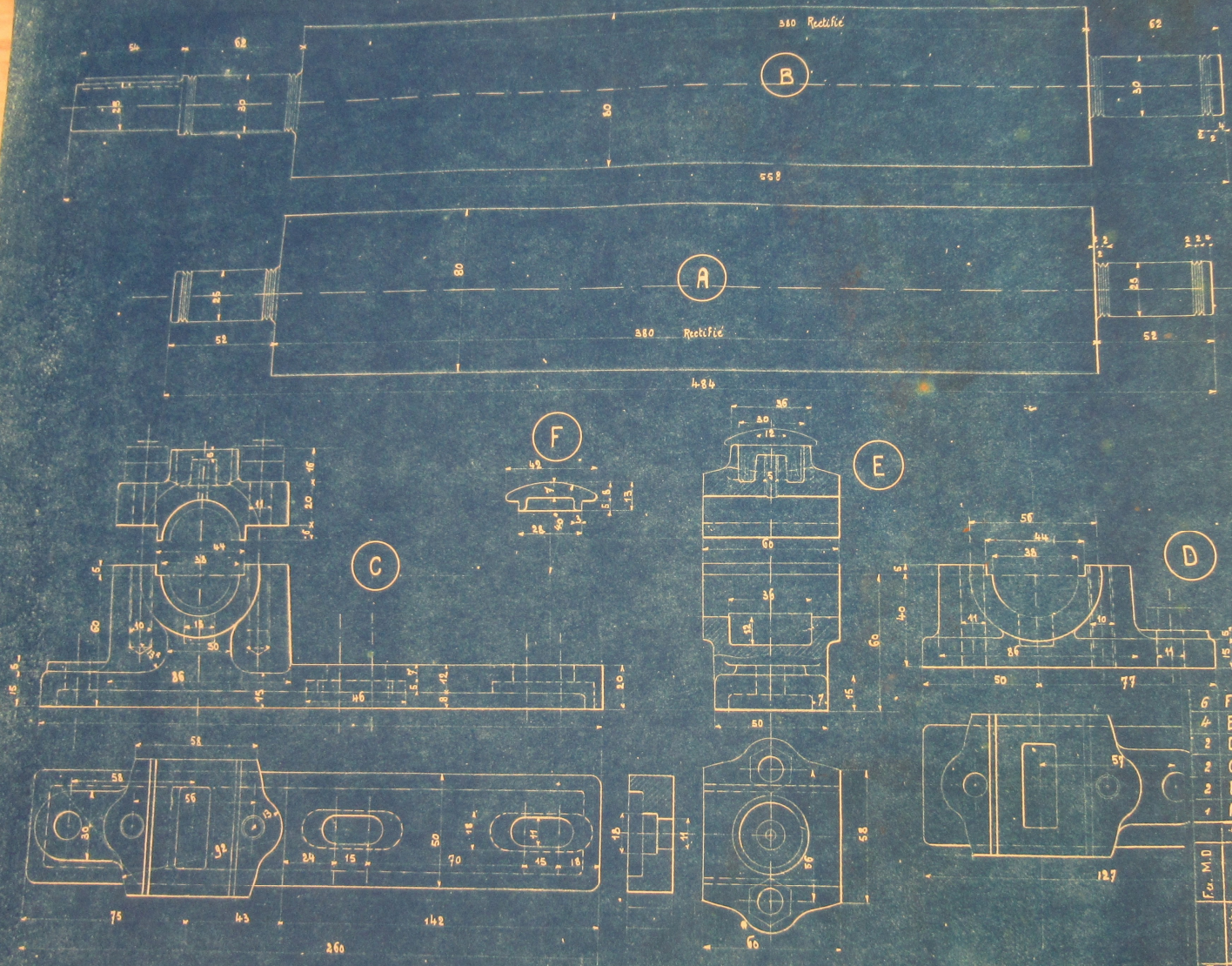
142



6	F		
4	E		
2	D		
2	C		
2	B		
1	A		
		106	Mod. No:
			DOLLFU
			Calandre
			cylindr
VIII. 21	Date		Echelle



6	F	Couvercles	Fonte
4	F	Chapeaux	.
2	D	Paliers réglables	.
2	C	Paliers fixes	.
2	B	Cylindres intérieurs	A. B Rectifiés
1	A	Cylindre supérieur	.
Mod. N°		Désignation	Mat. Observ.
F. ex. M. D.	Comp.	DOLLFUS MIEG & C ^{ie} , Société Anonyme	
Designation spéciale	Calandre pour rouler les cylindres. - Détails.		Filature II.
			Dessiné par : Huser
Date	Echelle : 1:1		N° 16154



6	F	Couvercles	Fonte
4	E	Chapeaux	
2	D	Paliers réglables	
2	C	Paliers fixes	
2	B	Cylindres intérieurs	A. B Rectifiés
1	A	Cylindre supérieur	
10	Mod. No.	Désignation	Mat. Observ.
		DOLLFUS MIEG & C^{ie}, Société Anonyme	
		Calandre pour rouler les cylindres - Détails.	Filature I
			Dessiné par Huser
10 VII 24	Date	Echelle: 1:1	N ^o 16154

PRODU