

A2DMC 446-465

D·M·C

ATELIERS de la CONSTRUCTION

Meubles

Designation des dessins contenus dans ce dossier.

Numéros d'ordre	Numéros des plans	Designation	Date d'exécution
1	24748	Table à dessin	Sept. 1930
2	24749	Table Bureau	Sept. 1930
3	25360	Etagère n° bureau	Juin. 1931
4	25557-A	Armoire classeur pour plans	Sept. 1931
5	26397	Tabouret à vis	Oct. 1932
6	26826	Meuble classeur (détail des glissières)	Mai 1933
7	25595	Meuble classeur	Oct. 1931
8	25653	Tiroirs pour étagères	Nov. 1931
9	25681	Pied pour pupitre D.M.C	Nov. 1931
10	25168	Rayon pour magasin (I Etagé)	Mars 1931
11	24958	Meuble classeur n° petit outillage (planches glissantes)	Dec. 1930
12	26103	Tableau classeur n° cartes de travail	Mai 1932
13	26998	Fermeture-blocage n° tiroirs	Sept. 1933
14	26538	Armoire en fer n° chaudières	Janv. 1933
15	26500	Rayon métallique pour magasin de fil	Déc. 1932
16	27191	Cadres protecteurs n° rayons métalliques	Janv. 1934
17	26954	Rayons bas le long des fenêtres n° mag. de fil	Juin. 1933
18	27332	Rayons pour les publications (mag. de fil)	Mars 1934
19	20873	Treteau n° charge max de 1000 Kg n° chariot élévateur	Sept. 1926
20	27586	Treteau du chariot transporteur (soudure à l'arc)	AOût 1926

Echelle: 1/5 et 1/1

Echelle: 1/3 et 1/1

12 DMC 450

15

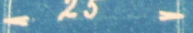


20



160

25



360



29

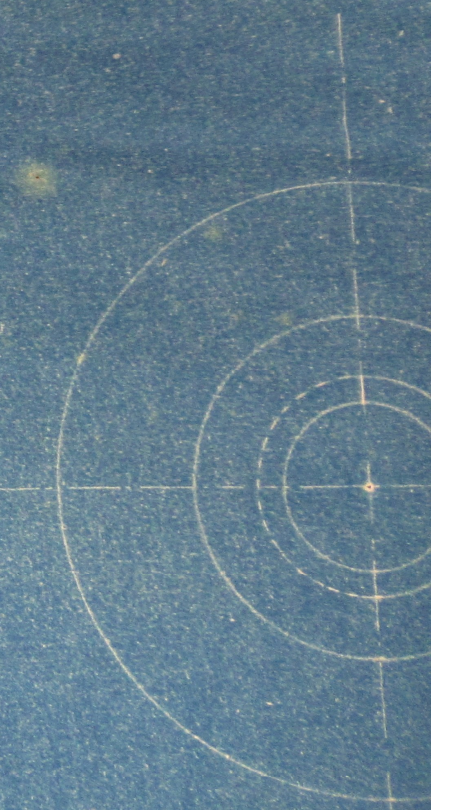


55



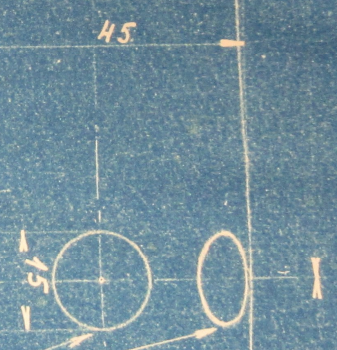
315

H



548 T

315



2 Trous à 60°

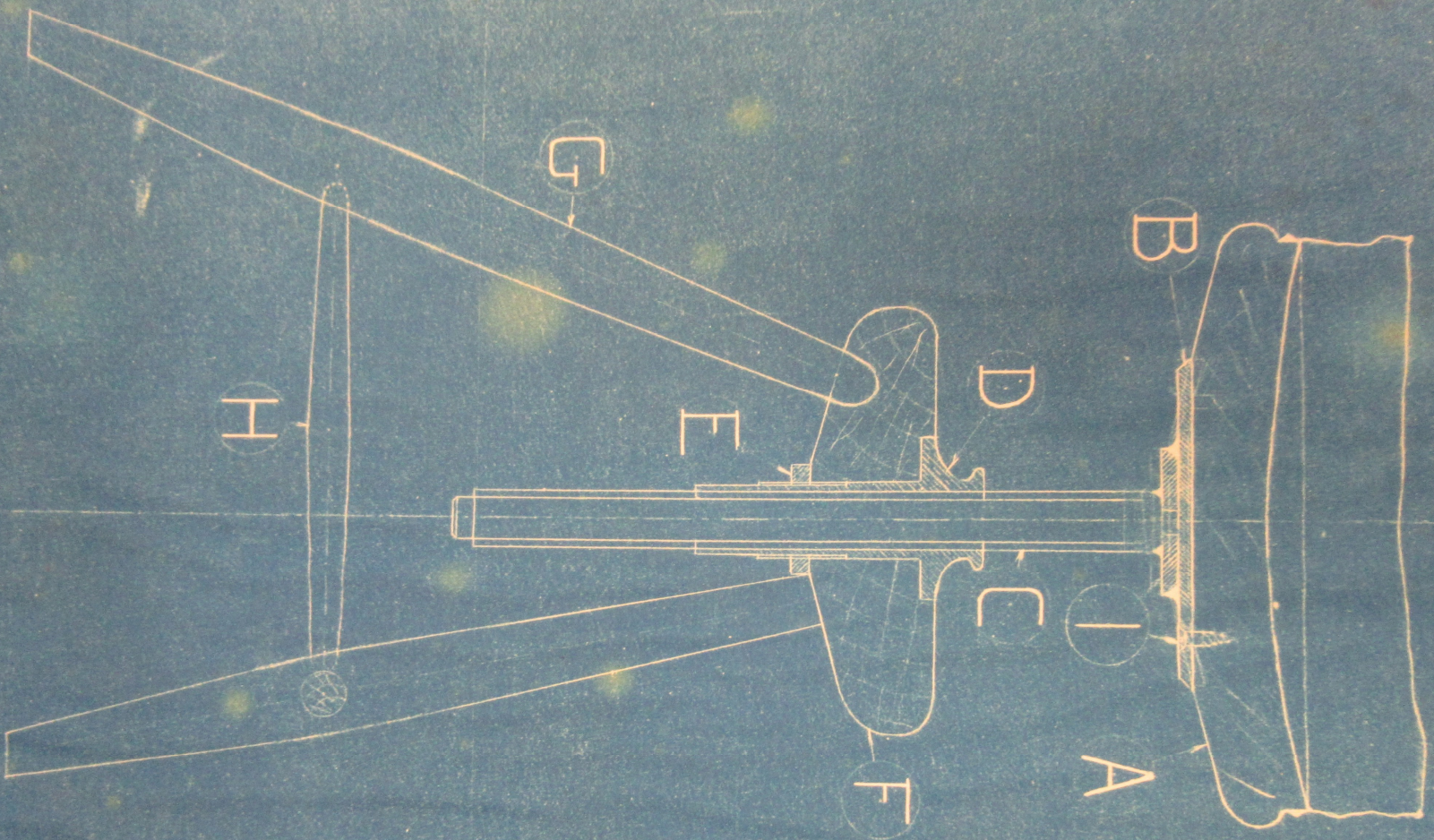


160

20

360



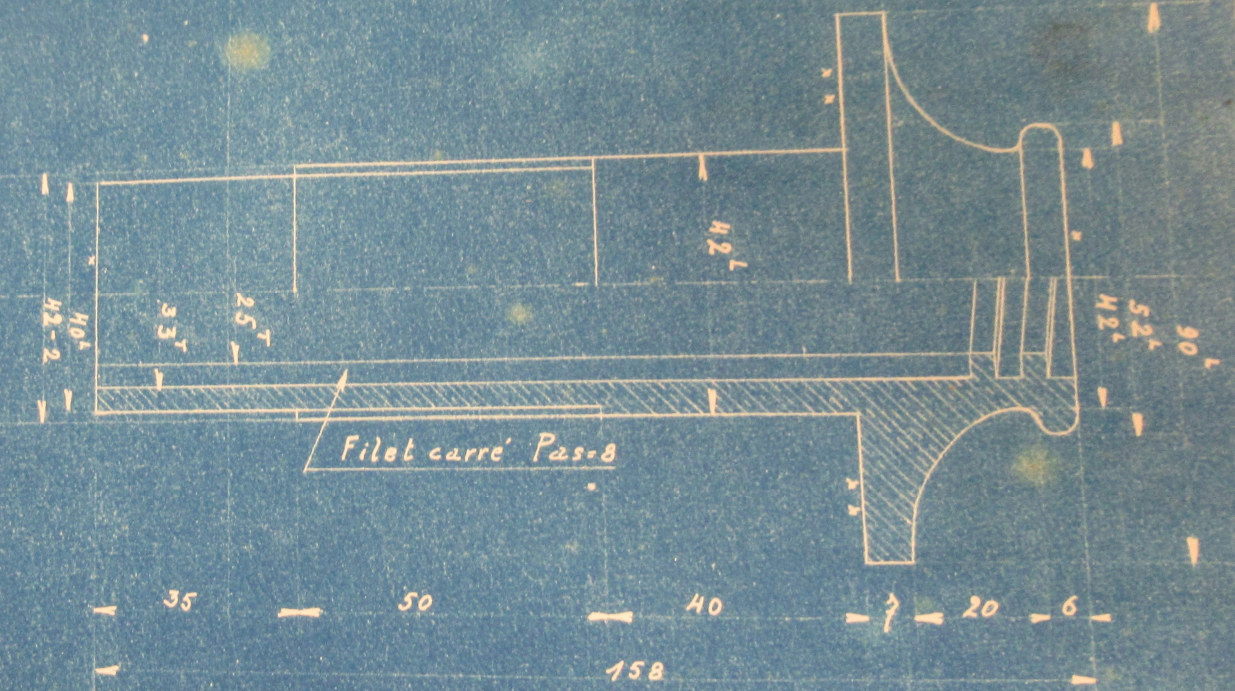


548

T



D



T

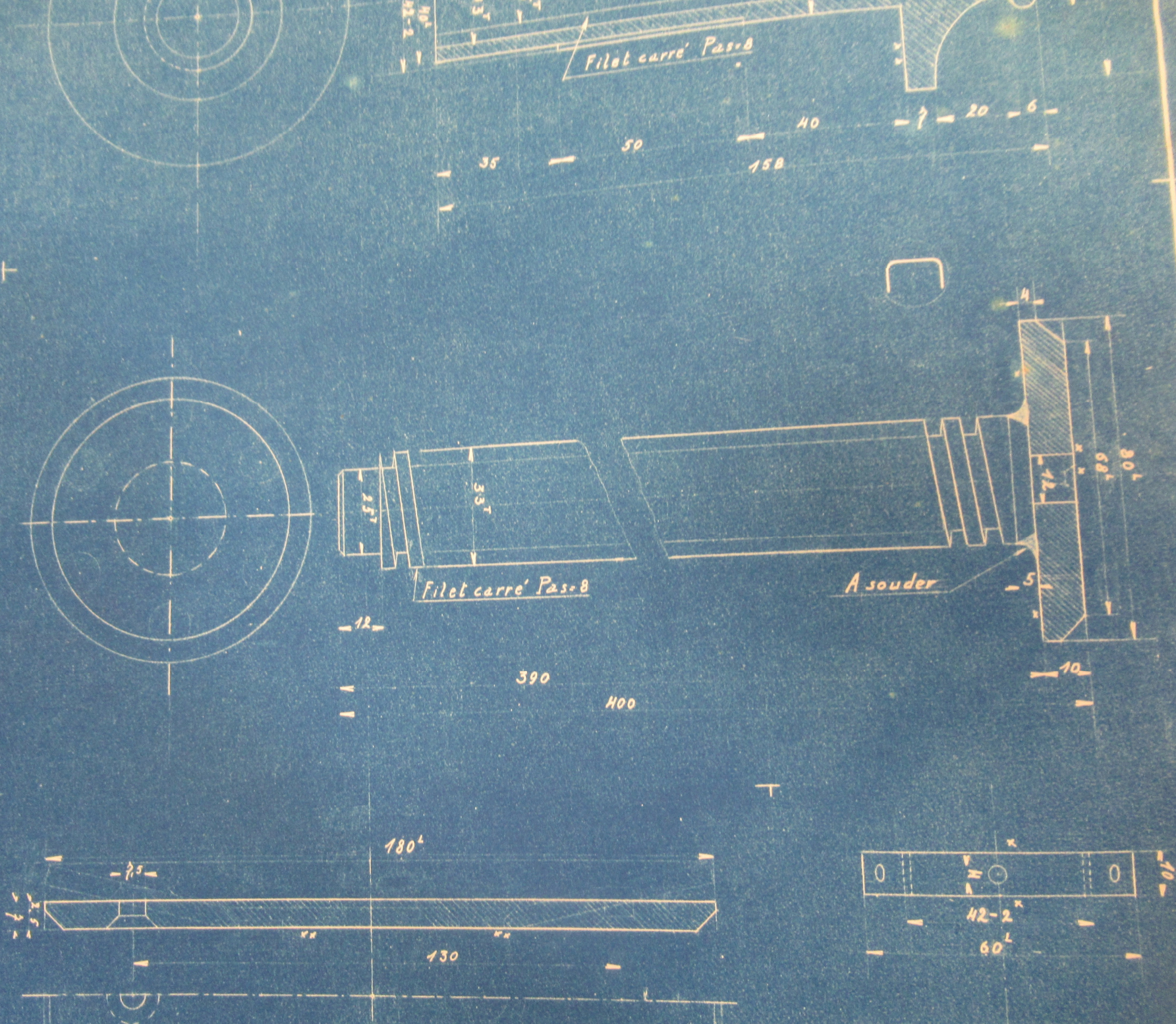
200

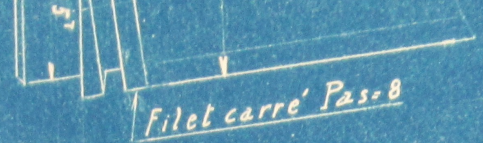
C

4



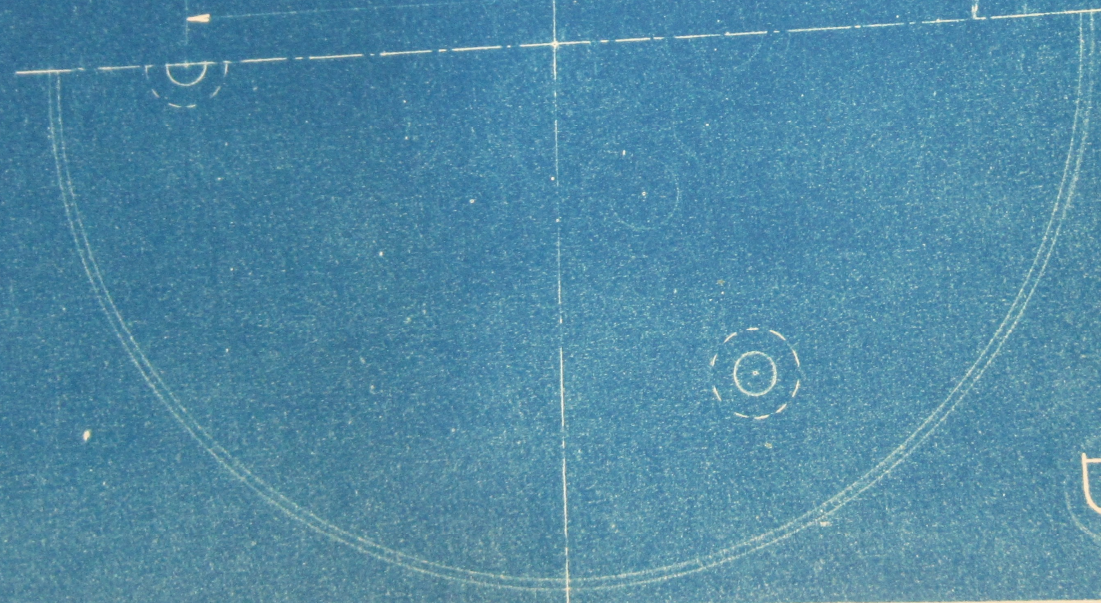
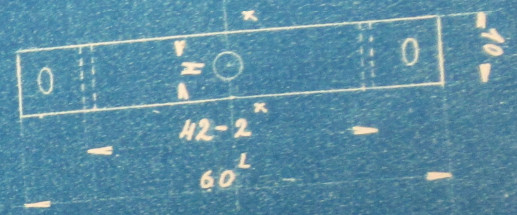
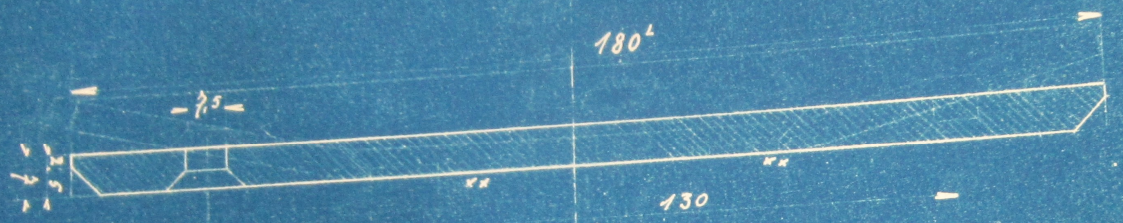
200





12
390
400

G

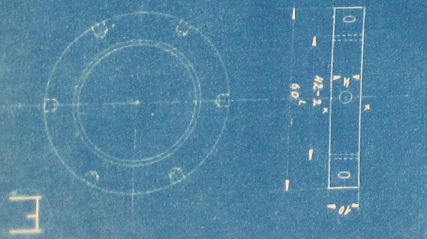
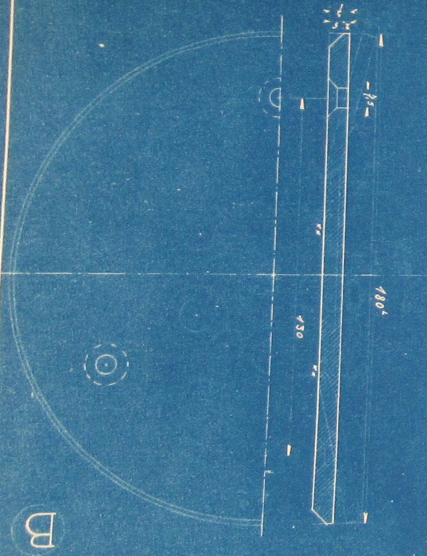
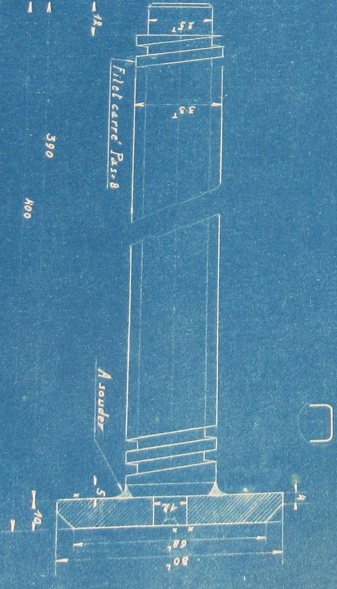
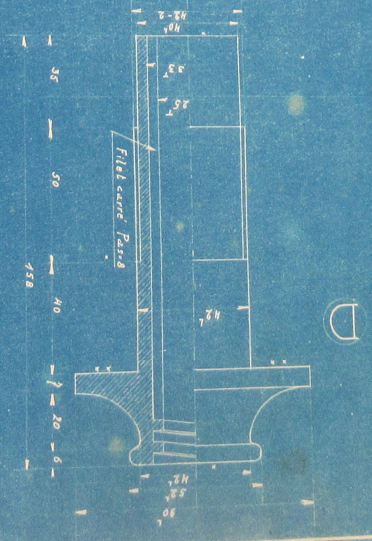
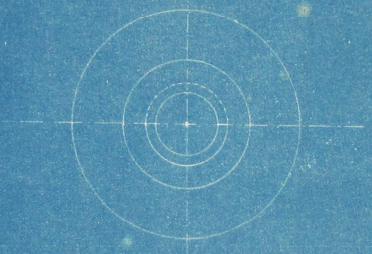
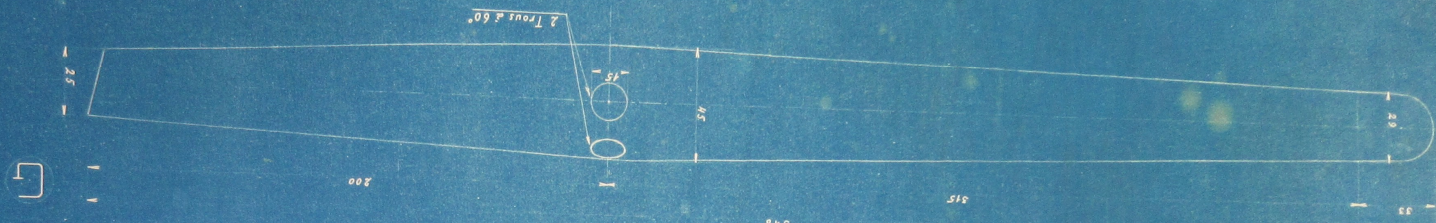
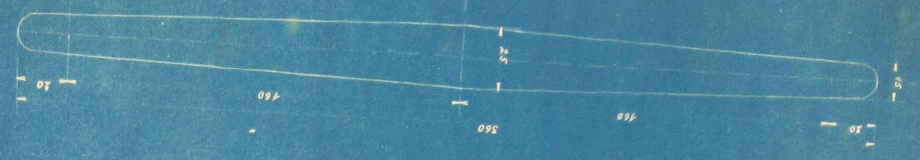
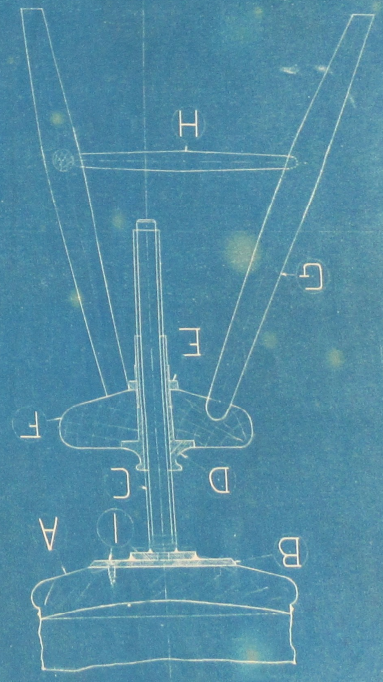


B



F

3	I		Vis à Bois	AB	
3	H		Traverse	Chêne	
3	G		Pied	"	
1	F		Support	"	
1	E	328 BA	Ecrou de Fixation	Bronze	
1	D	329 BA	Ecrou	"	
1	C		Vis	AB	
1	B		Plaque - Support	Tôle	
1	A		Siège	Chêne	
	Compte	DOLLFUS-MIEG & C ^{me} , Société anonyme			
	Désignation spéciale	TABOURET A VIS		Dessiné par : <i>M. Gaud</i>	
		<u>Ensemble et Détails</u>		Date : 27. 5. 32	
				Vu :	
	Date	Echelles Ens. $\frac{1}{3}$ Dét. $\frac{1}{4}$		Dossier :	
		N° 26377			



Mat. Pos.	Mod. N°	Désignation	Mat.	Observation
1	A	Objetif	Verre	
1	B	Boîte à l'objectif	Bois	
1	C	Plaque support	Bois	
1	D	Boîte à l'oculaire	Bois	
1	E	Verre à l'oculaire	Verre	
1	F	Boîte à l'oculaire	Bois	
3	G	Tube	Bois	
3	H	Capot	Bois	

Ensemble et Détails
 TABOURET A VIS
 Dessiné par: Roux
 Date: 27.3.21
 DOLLFUS-MIEG & Co, Société anonyme

ech. 0/11-2/15