

12 DMC 469 - 491

D·M·C

ATELIERS de la CONSTRUCTION

Outillage

Désignation des dessins contenus dans ce dossier

Numéros donnée	Numéros des plans	Désignation	Dates d'exécution
1	25771 A	Outil de découpage pour cadres des fenêtres.	Janv. 1932
2	25773	- d° -	Janv. 1932
3	25772	- d° -	Janv. 1932
4	25771	- d° -	Janv. 1932
5	16479 A	Outilillage p ^r le tournage des prises de courant	Déc. 1921
6	16479	- d° -	Déc. 1921
7	22332	Appareil à percer multiple à 9 broches	Janv. 1928
8	22330	Appareil à percer et aléser à 5 broches	Janv. 1928
9	22346	- d° -	Janv. 1928
10	16889	- d° -	Août 1922
11	16888	- d° -	Août 1922
12	25724	Appareil p ^r affûter les coupeaux circulaires φ 30	Juill. 1931
13	25005	Appareil p ^r plier les tubes p ^r brûleurs de mach. à gazier	Juill. 1930
14	25938	Mandrin d'étirage p ^r trou ovale (Mach. à étiqueter)	Mars 1932
15	25951	Outils de découpage des plateaux (- d° -)	Mars 1932
16	24132	Taraud expansible p ^r raccords des boyaux d'incendie	Déc. 1929
17	26481	Appareil de vérification pour coupeaux circulaires	Déc. 1932
18	26036	Appareil p ^r la vérification des chapeaux de cardes	Avril 1932
19	19866	Outilillage p ^r l'usinage des bases p ^r postes d'air (fil 51)	Nov. 1925
20	27157	Anneaux des serrage p ^r polir des bagues	Déc. 1933
21	27174	Appareil à élargir les tubes	Déc. 1933
22	26473	Moule de coulée des joints en plomb p ^r conduites d'eau	Déc. 1932
23	27104	Pince dérasement pour arrêts de fil de fer	Nov. 1933

Echelle 11A

12 DML 474

Pos.	Quantité	Désignation	Mat.	Département
8	1	Bague fileté de contrôle	A. B	
7	1	Tampou fileté	"	
6	1	Bague fileté de contrôle	.	
5	1	Plaque de forage	Fer	Toile noire
4	1	Machoire	.	
3	1	Erou	A. B	
2	1	Boite	A. D. T.	
1	1	Plateau de serrage	Fonte	

Com Mag.

Compte

Désignation spéciale

Prise de courant.
Outillage & montages de fabrication

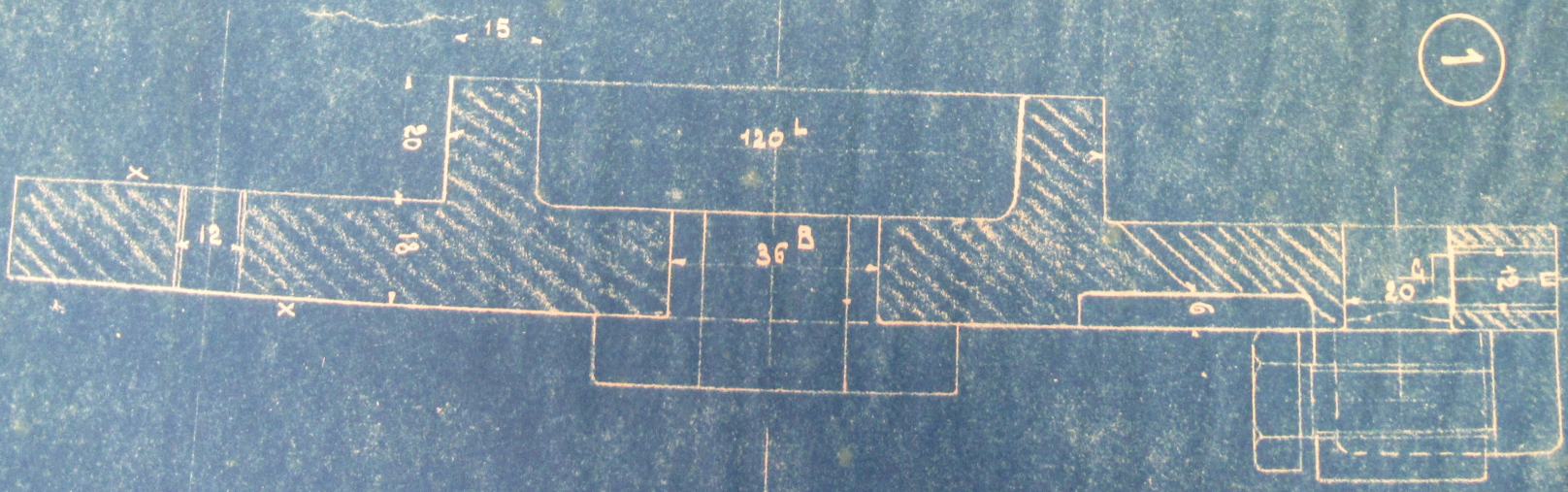
SOCIÉTÉ ANONYME & C^{te} Société Anonyme

Dessiné par:
Huser
Date: 27 XII 21

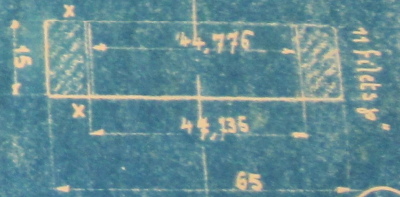
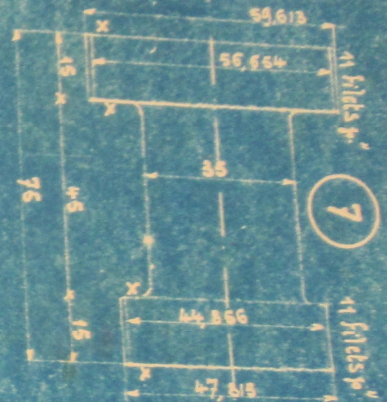
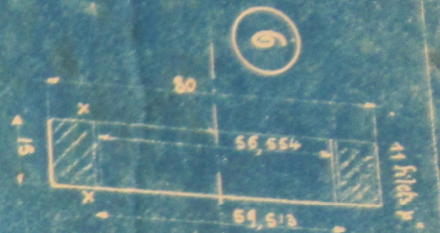
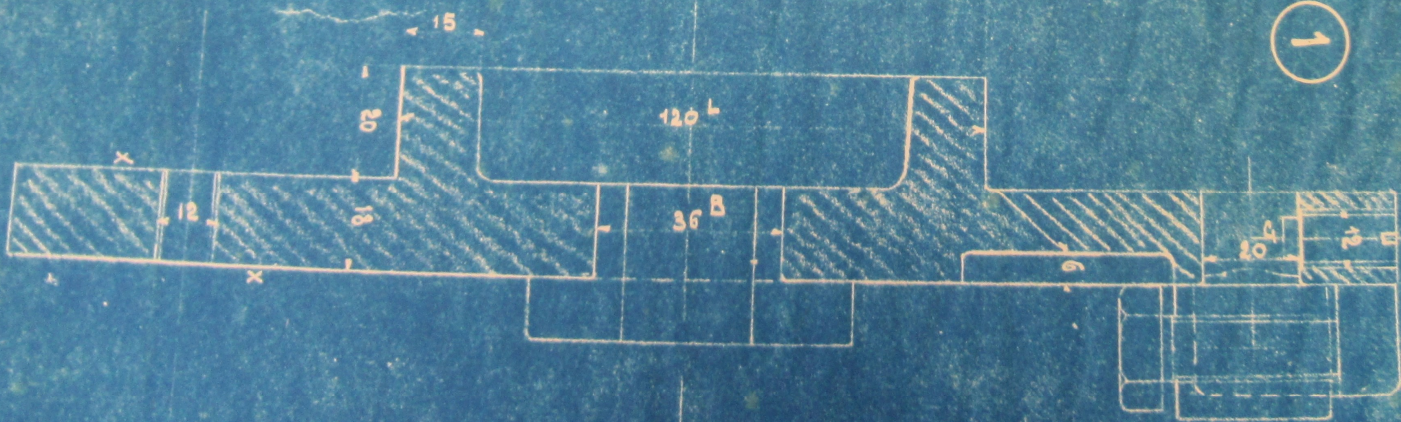
D. 0

Détails: 1:1

N^o 16479



1

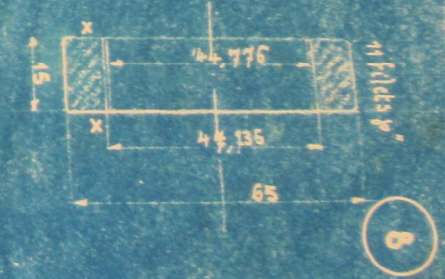
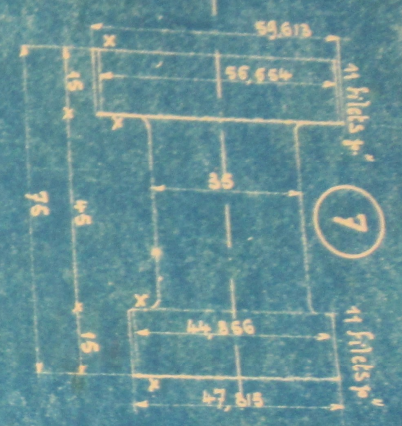
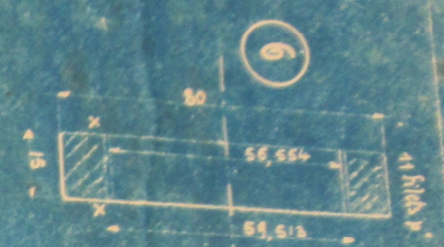
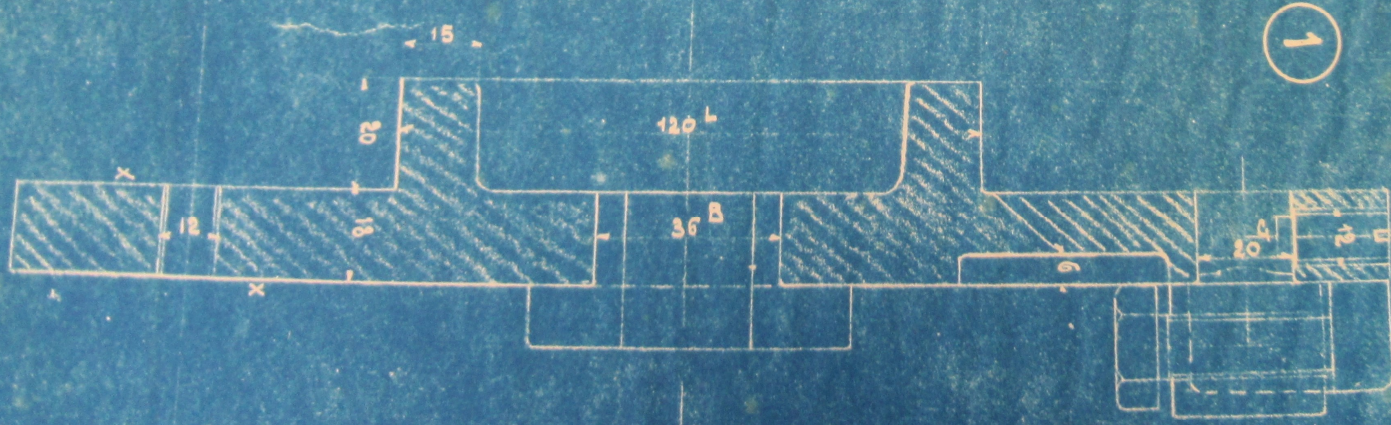
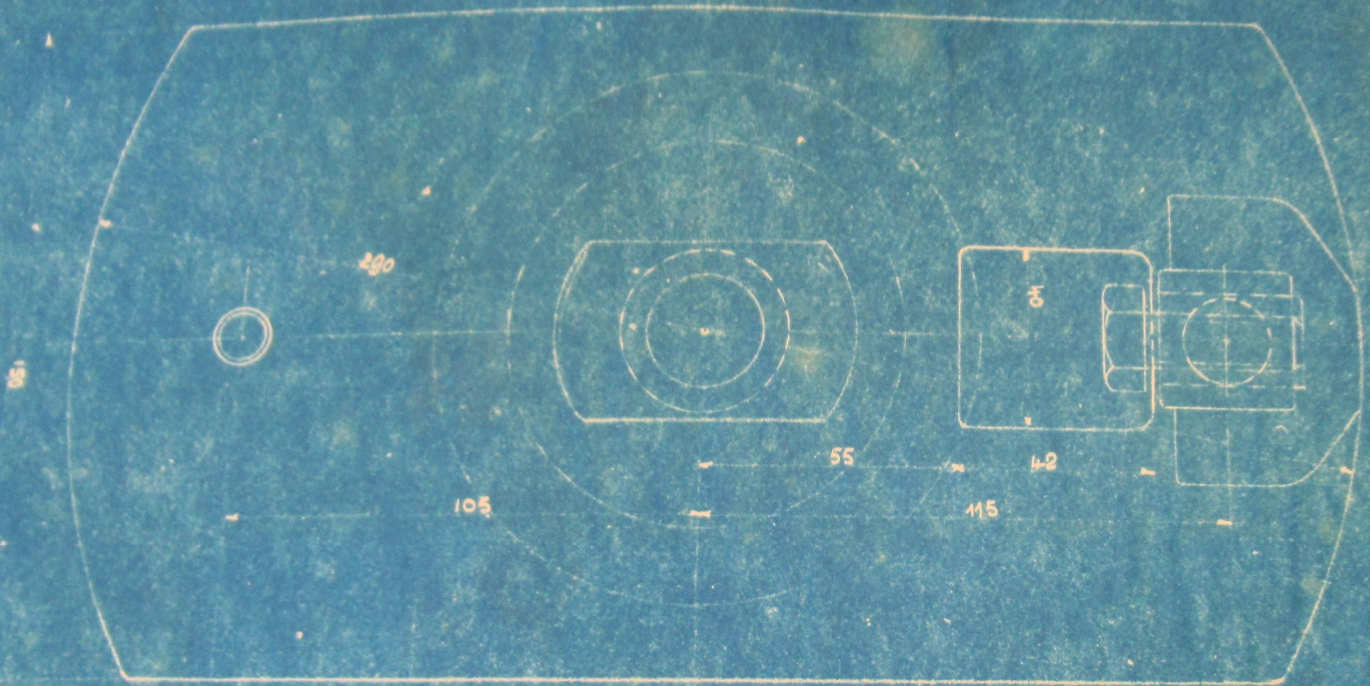


1

6

7

8



1

6

7

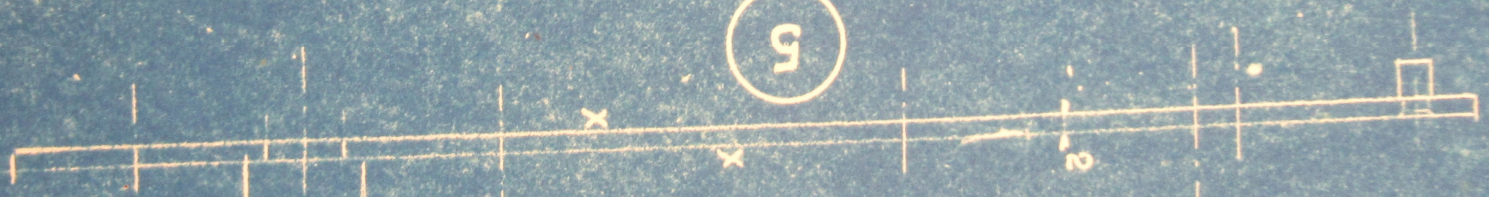
8

200



100

5

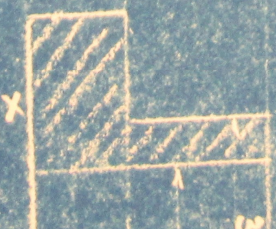


30

12

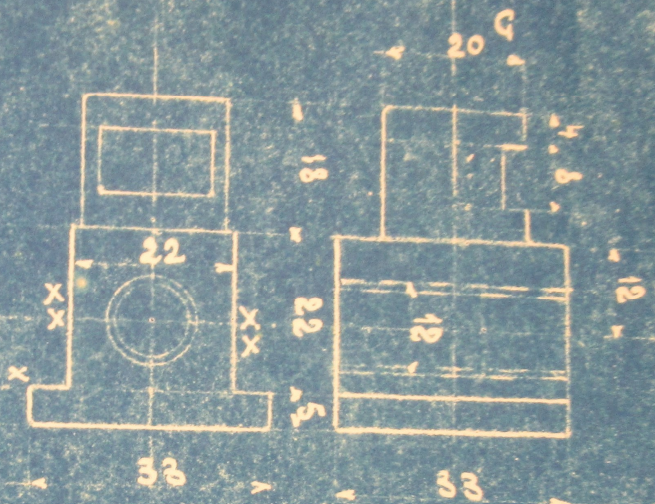
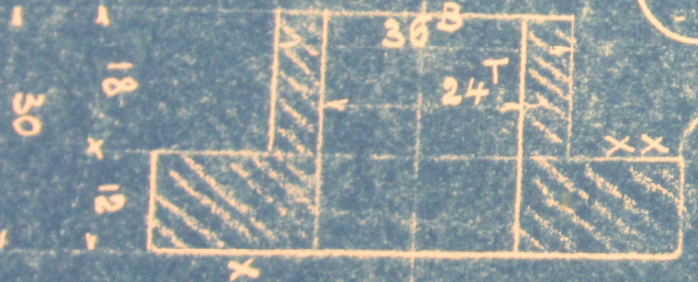
18

40

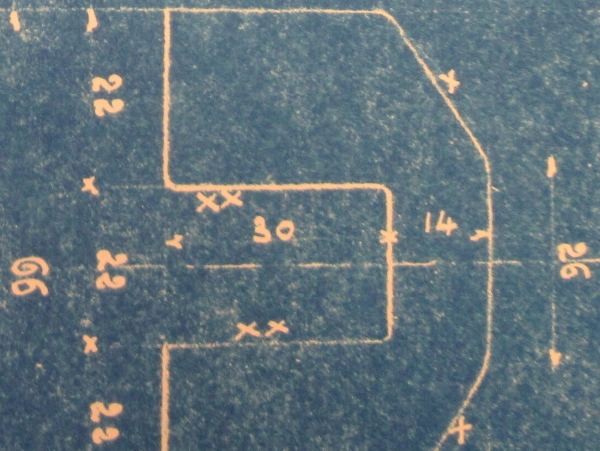


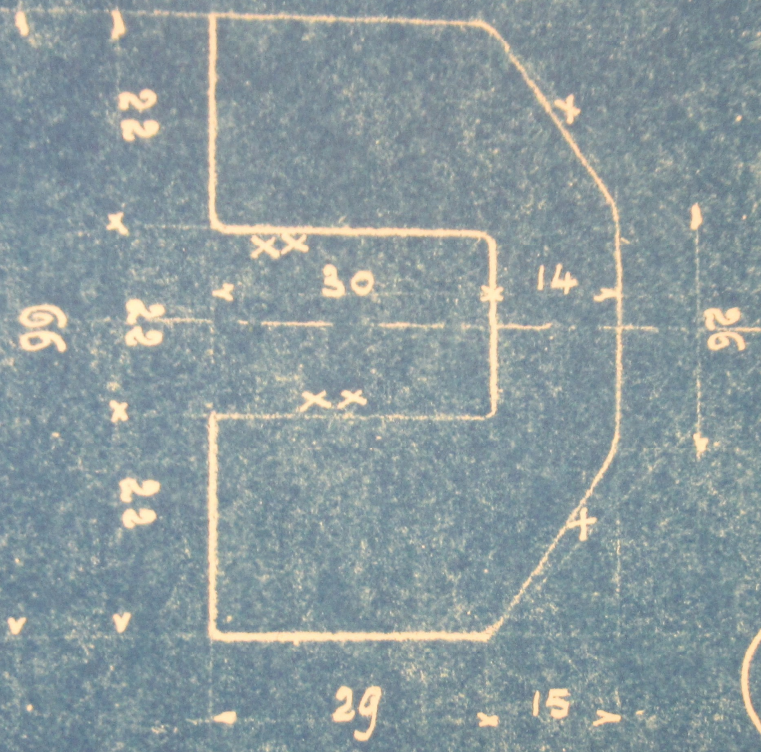


2



3





7

