

J2 DTC 608 - 621

D.M.C

—

Chariots en général

Designation des dessins contenus dans ce dossier -

Numéros d'ordre	Numéros des plans	Designation	Date d'exécution
1	12934	Chariots avec brancards - Teinturerie -	Juin 1916
2	19246	Chariot caisse " "	Mars 1928
3	18341	Chariot pour bombones d'acide " "	Févr. 1917
4	18832	Chariot pour le transport du fil " "	Nov. 1924
5	12999	Chariot couvert pour paniers " "	Sép. 1916
6	18857	Chariot couvert pour le transport de fil " "	Nov. 1914
7		Chariot pour chaudière à vaporiser " "	
8		Chariot pour chaudière à vaporiser " "	Févr. 1898
9	14341	Chariot pour le transport de paniers - Retour - II -	Aout 1919
10	11481	Escabeau roulant	Janv. 1914
11	24588	Chariot pour colis postaux - Dépôt de Londres -	Juin 1930
12	23926	Chariot pour service du magasin - " de Bucarest -	Sép. 1929
13	11862	Chariot pour service de recourage - Finis. III -	Mars 1914
14	23677	Chariot pour le transport de fil	Juin 1929

Echelle = 1/5

12 DMC 618

24589.

1:6.

Folios		A	
Dessins		A	
Dépôt de Lignes.		Lorient.	
Chant pour cette			
Dessins			
N ^o 38.			
G. Roy.			
Dessins			

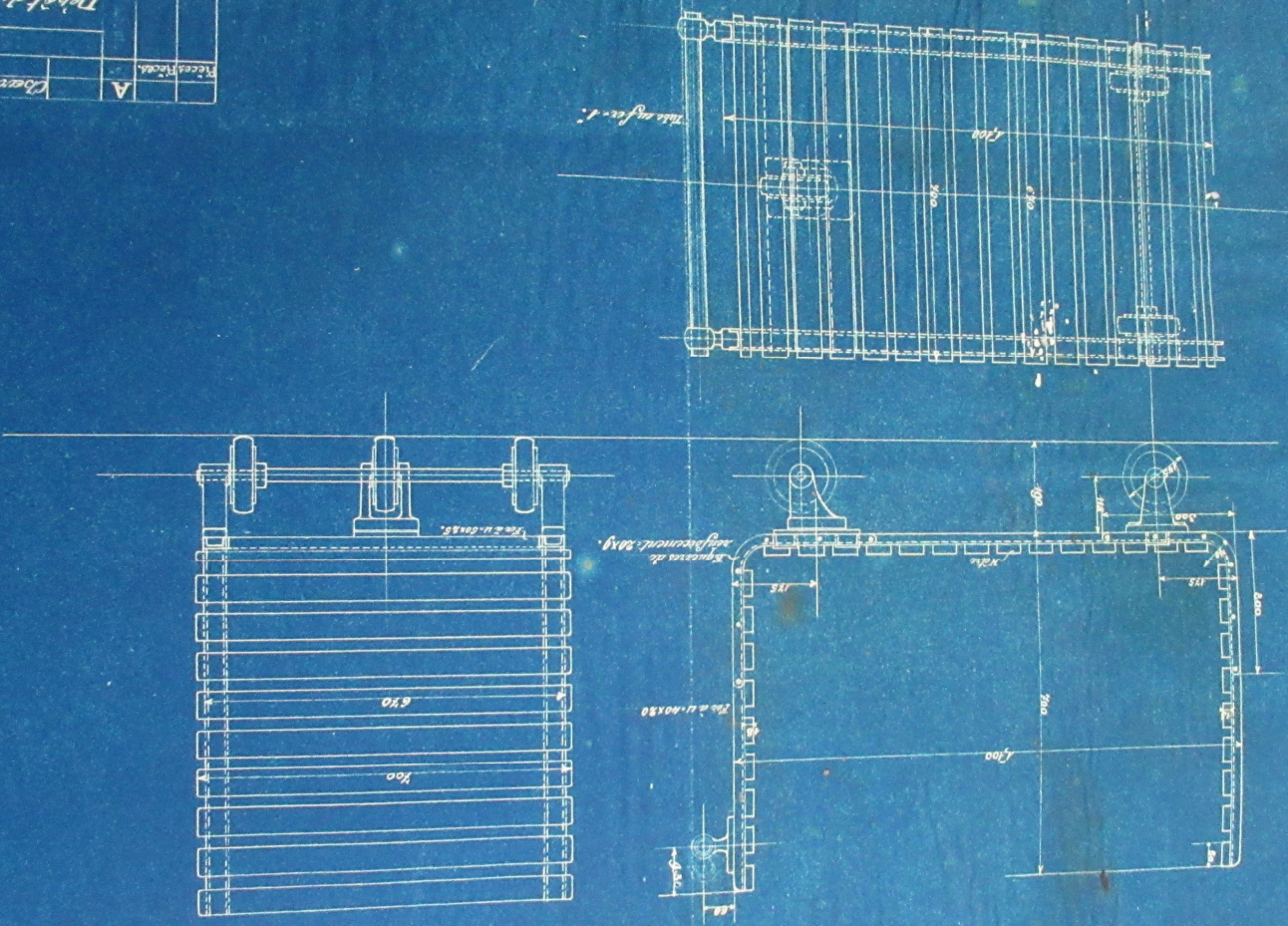
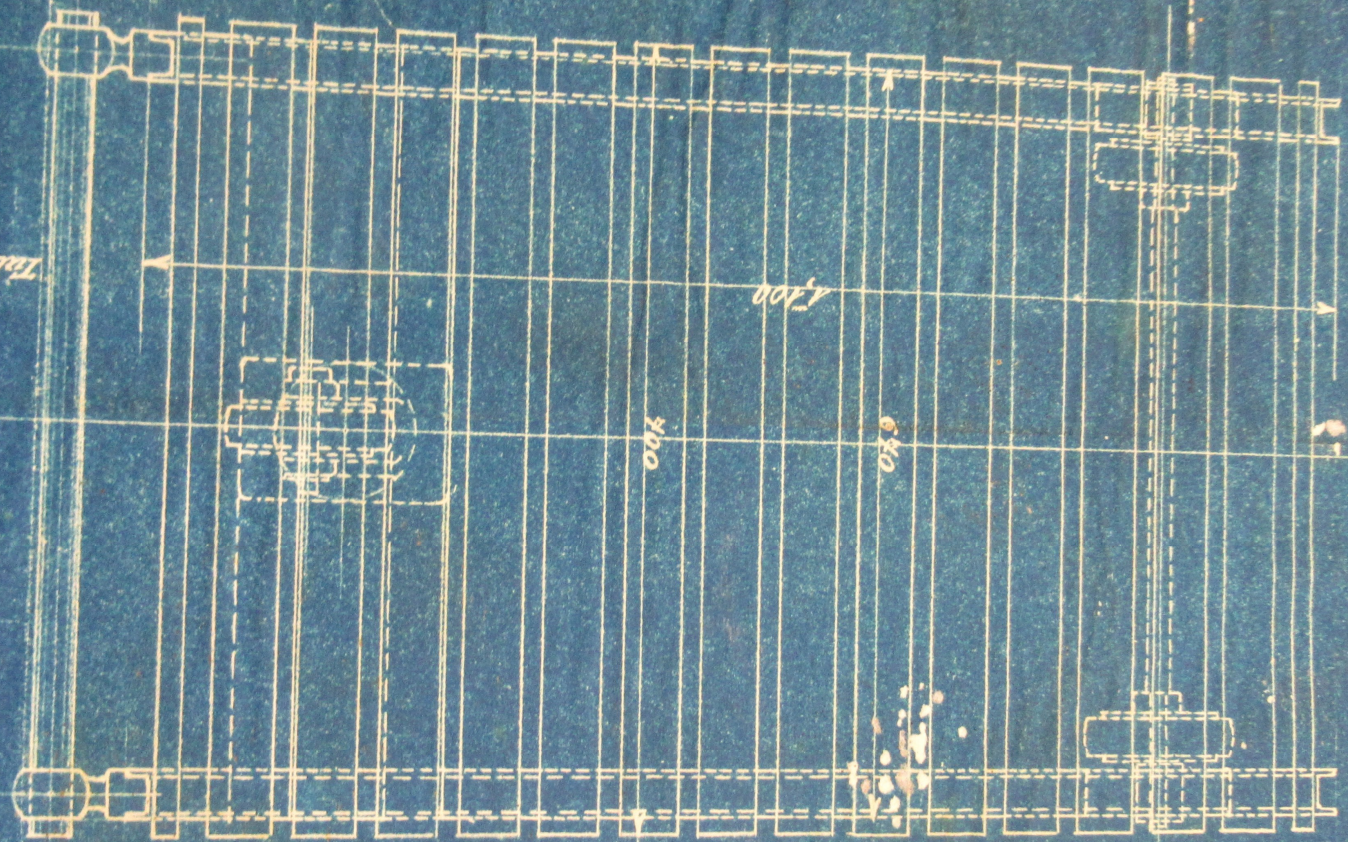
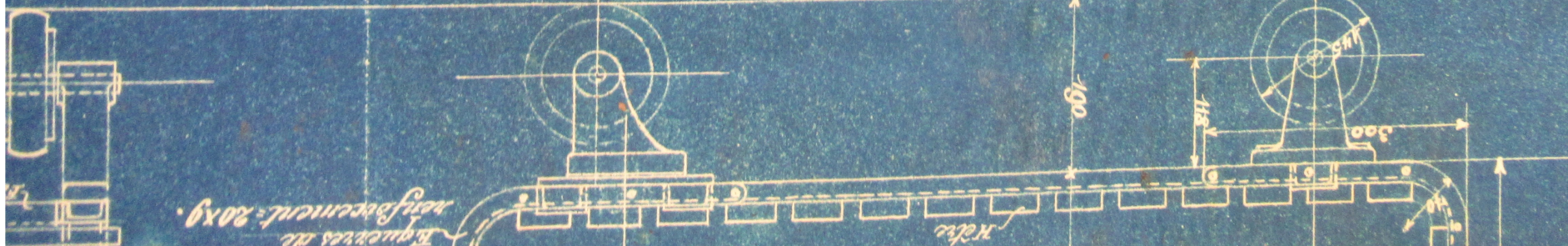


Table n° 1.

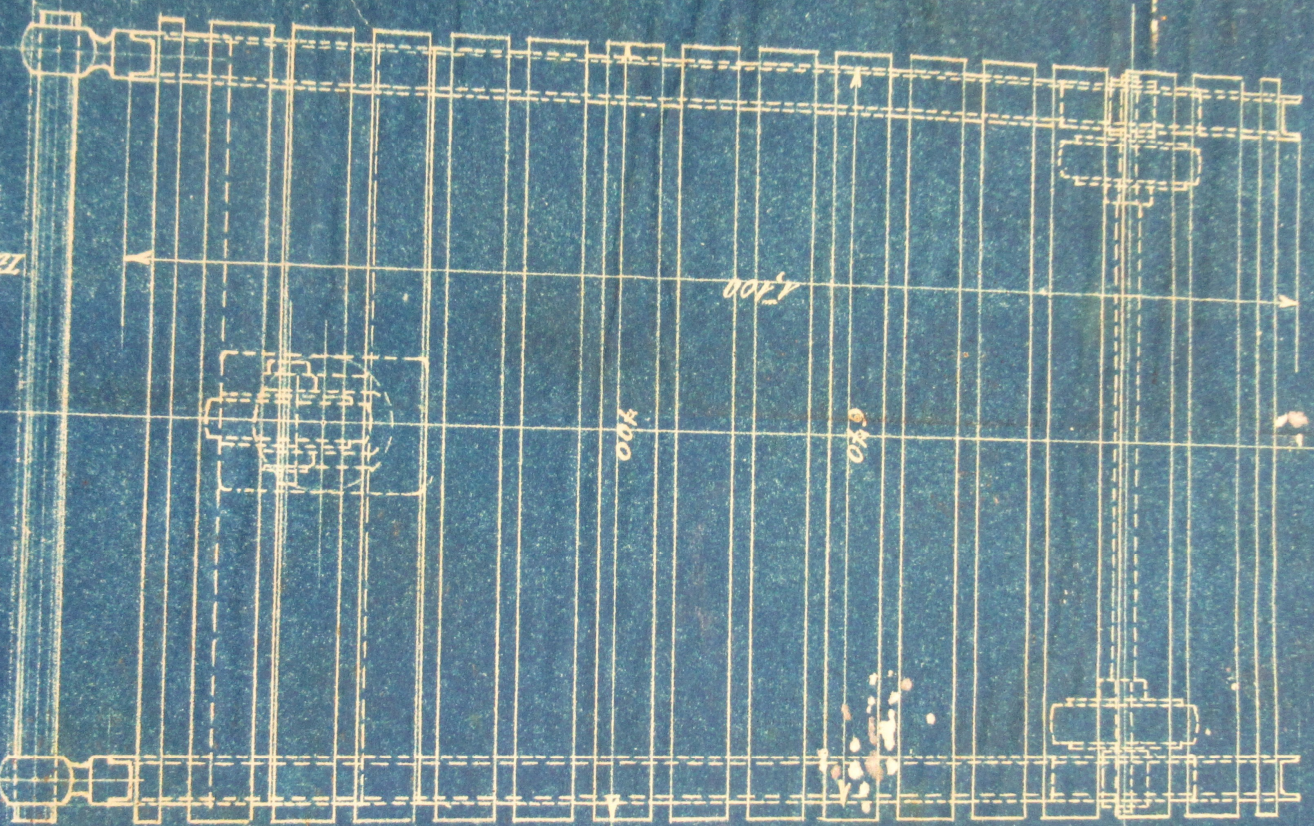


Requisitos de
verificación: 20x9.

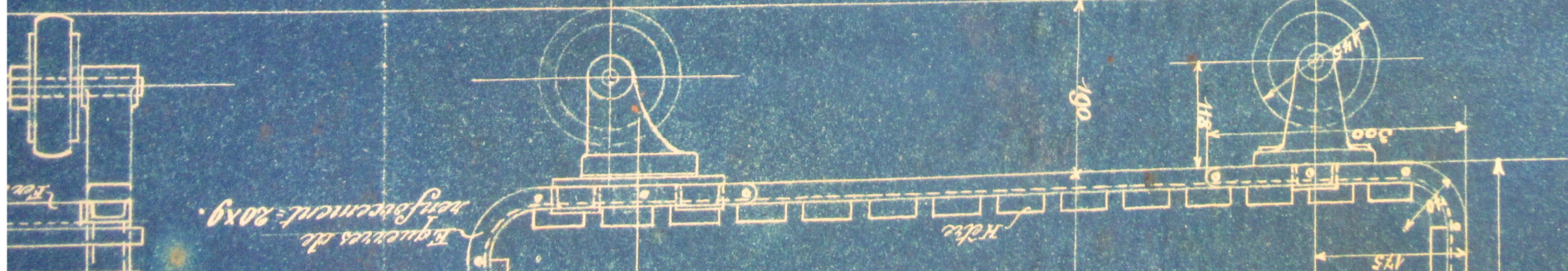


Table

Table aufer - 1.



Figures de renforcement = 20x9.



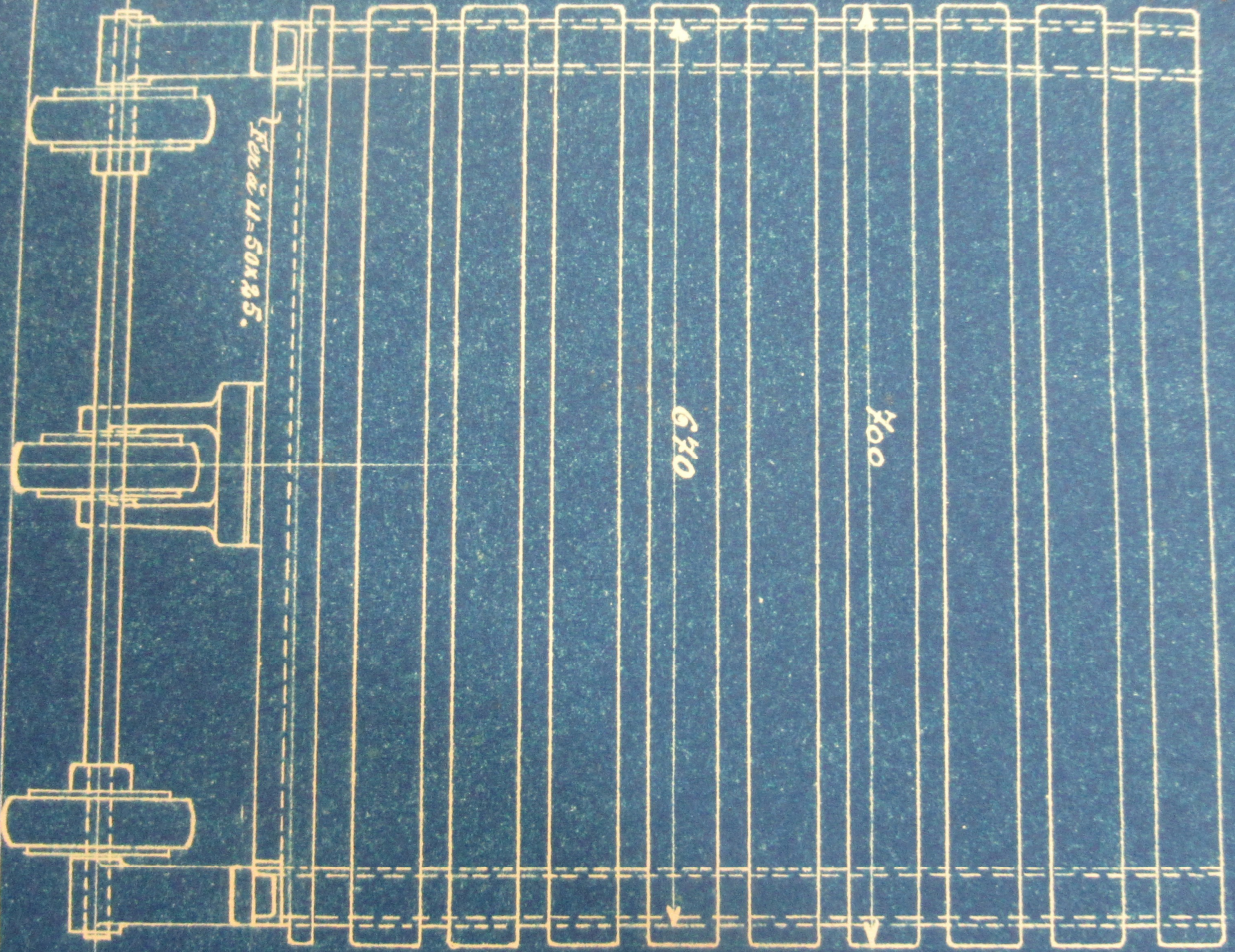
Motte

Iron

Equivalencia de
engastament = 20x9.

22 x 11 = 40 x 30

400



22 x 11 = 40 x 30

630

700

24589.

1:5.

Depôt de Londres.
Cheriot pour colis
postaux.

G. Rey.
Date 8.6.30.

Dossier:

Pieces.Pieces.

A

Cheriot

