

D 86

Encombrement voir au verso
Ground plan on back

A6366

B F



Société Alsacienne
de Constructions Mécaniques

MULHOUSE



Machines pour la Teinture.

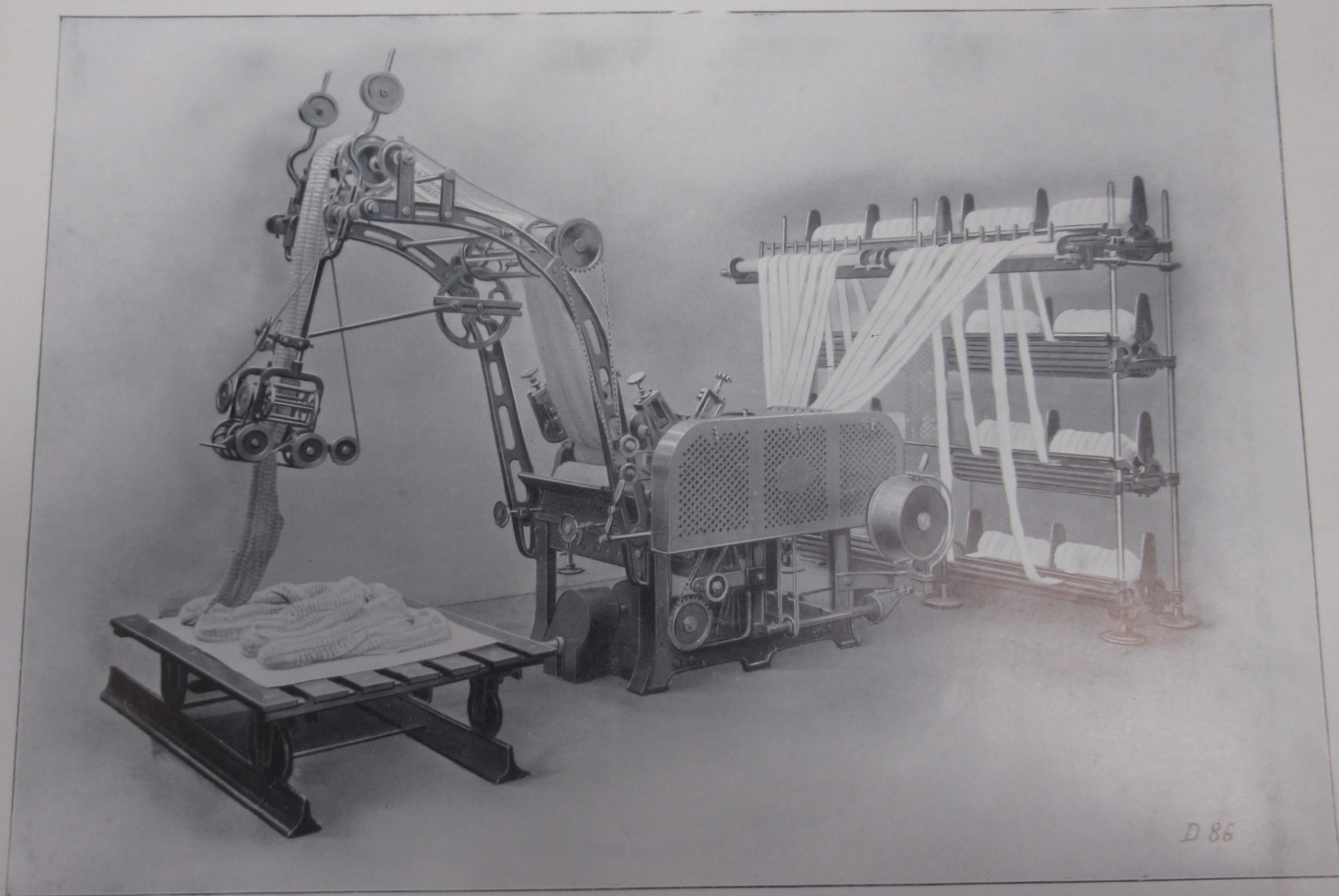
Dyeing Machinery.

N^o 194.

SOCIÉTÉ ALSACIENNE DE CONSTRUCTIONS MÉCANIQUES, MULHOUSE

Gillbox pour Vigoureux.

Printing Gillbox for Vigoureux.



D 86

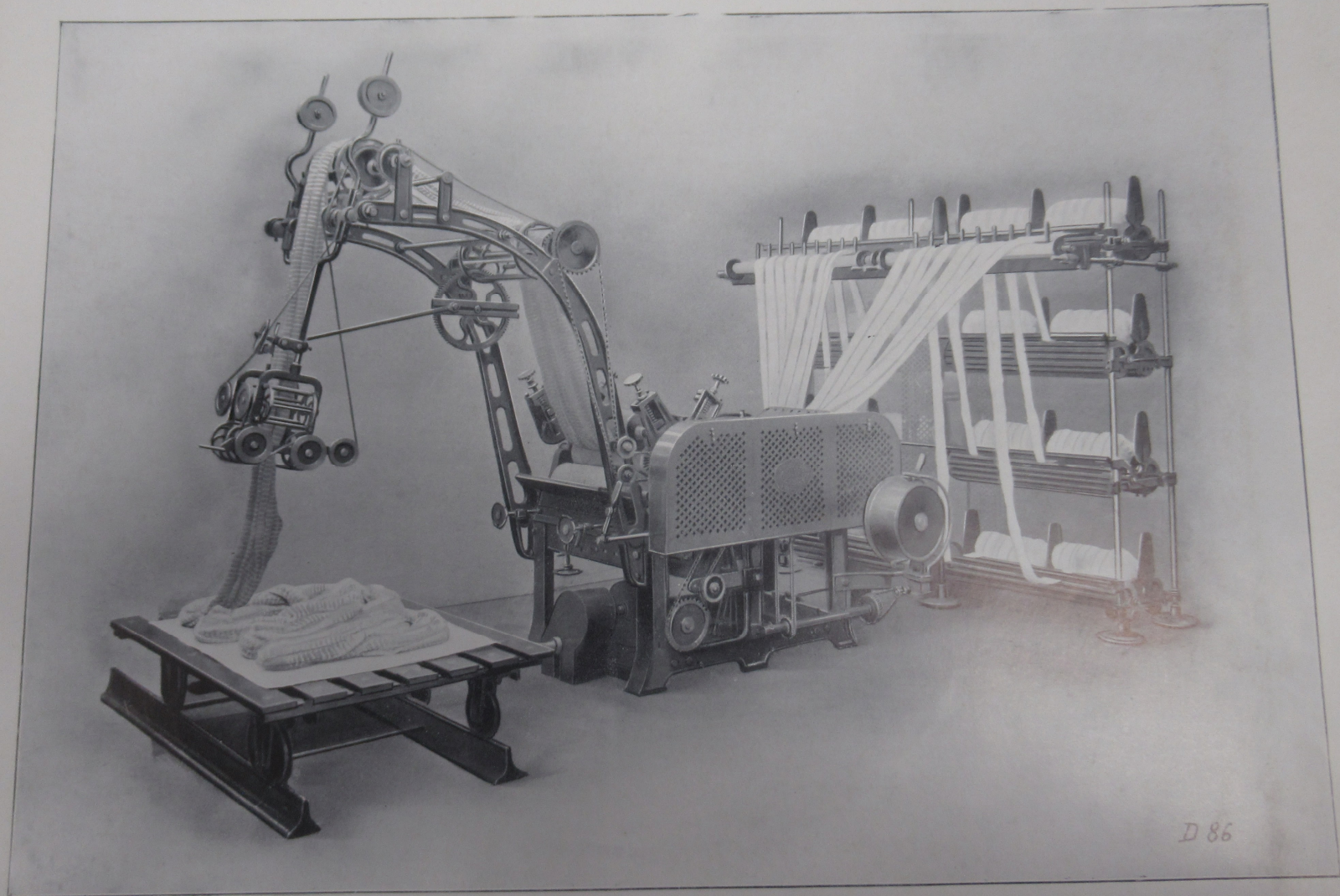
Encombrement voir au verso
Ground plan on back

90

A6366

Gillbox pour Vigoureux.

Printing Gillbox for Vigoureux.



D 86

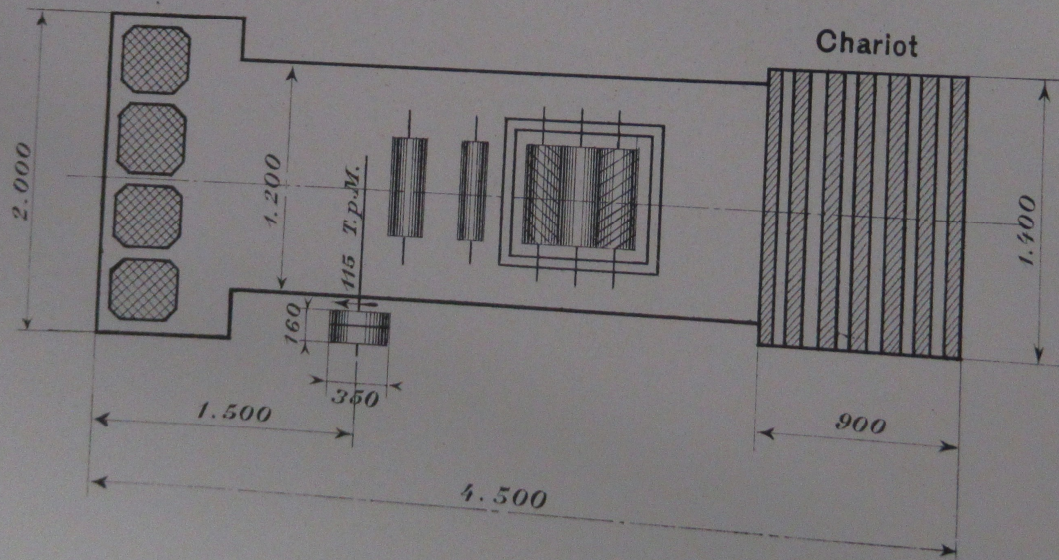
Encombrement voir au verso
Ground plan on back

20

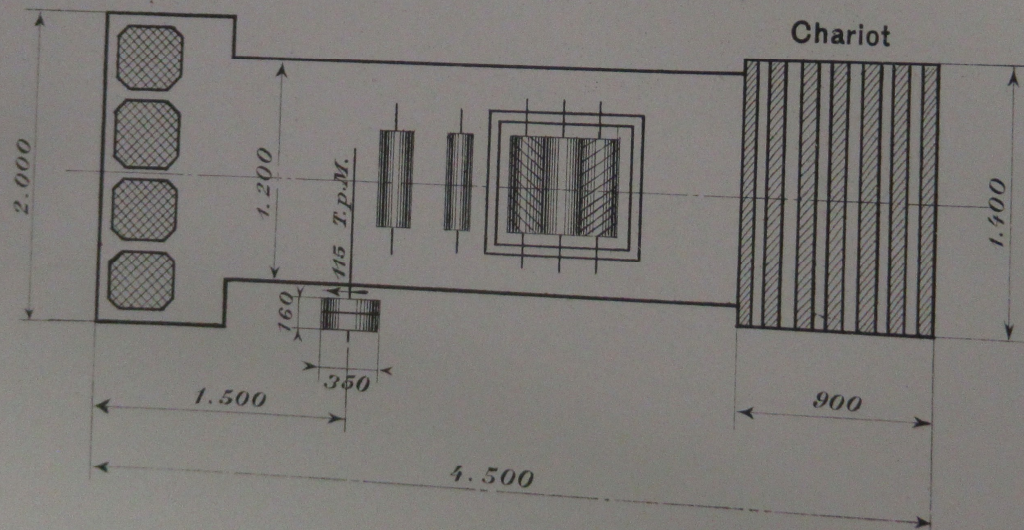
A6366

Gillbox pour Vigoureux

Printing Gillbox for Vigoureux

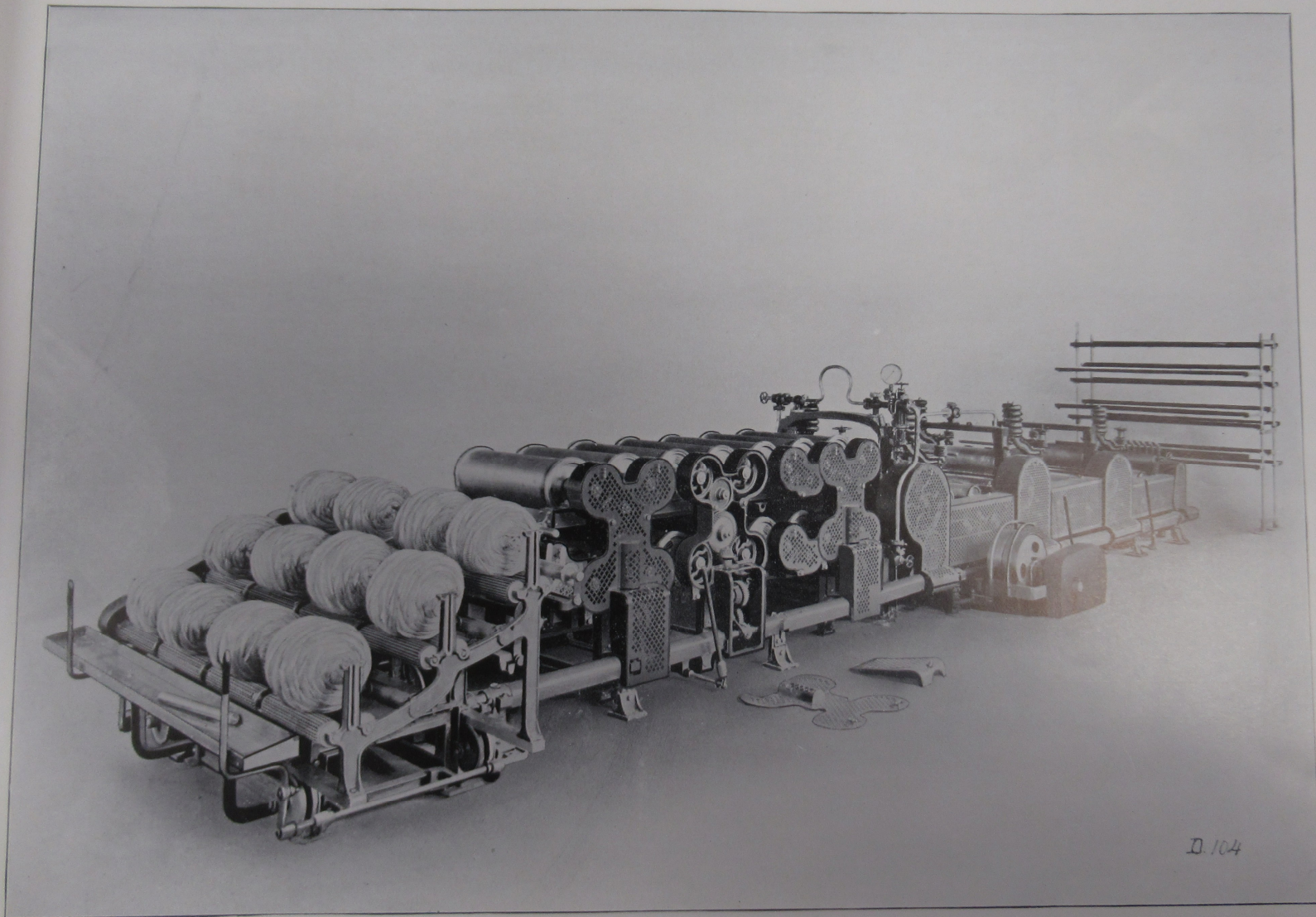


Gillbox pour Vigoureux Printing Gillbox for Vigoureux



Lisseuse de teinture
avec enroulage à la sortie.

Backwasher for dyed tops
with 12 bobbin heads at front.

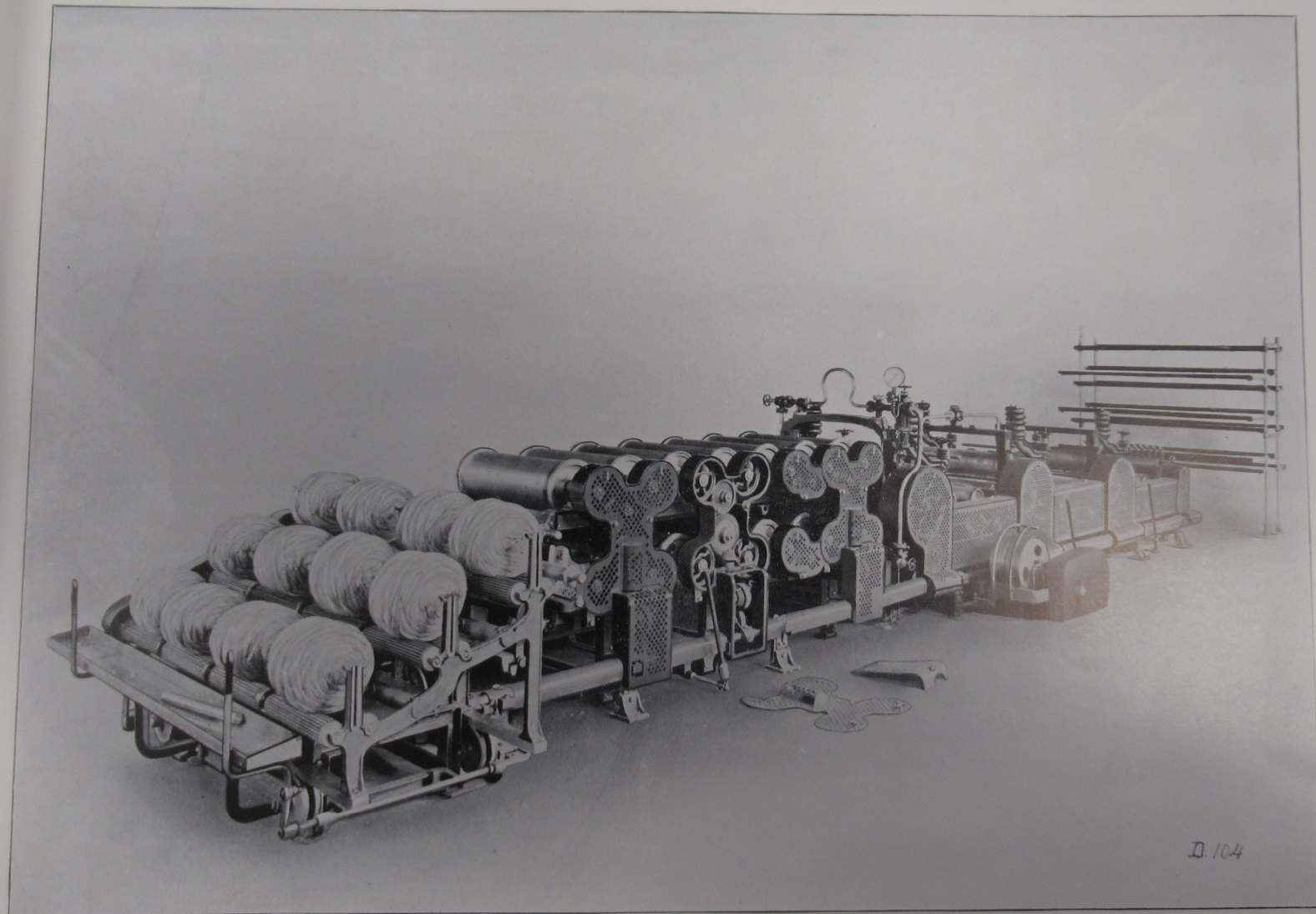


D. 104

Encombrement voir au verso
Ground plan on back

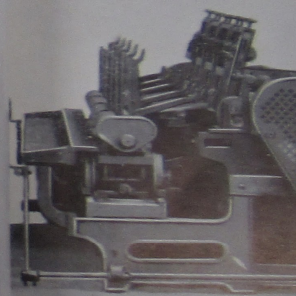
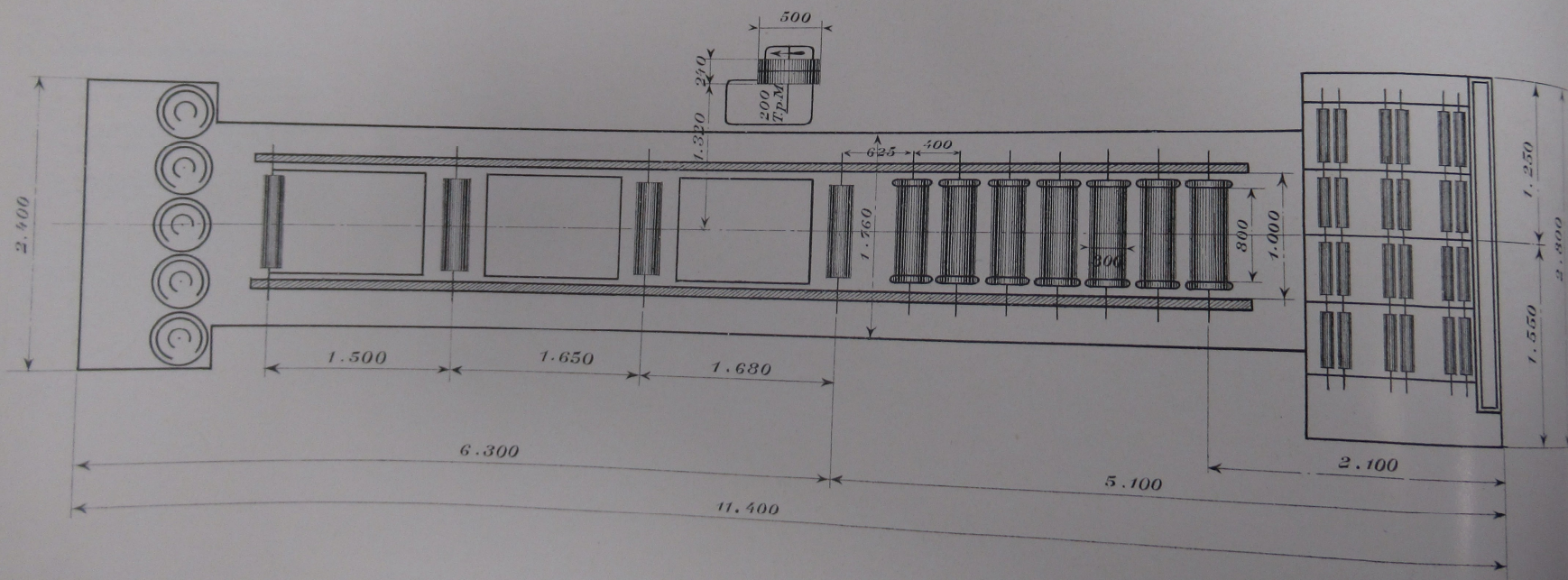
Lisseuse de teinture
avec enroulage à la sortie.

Backwasher for dyed tops
with 12 bobbin heads at front.

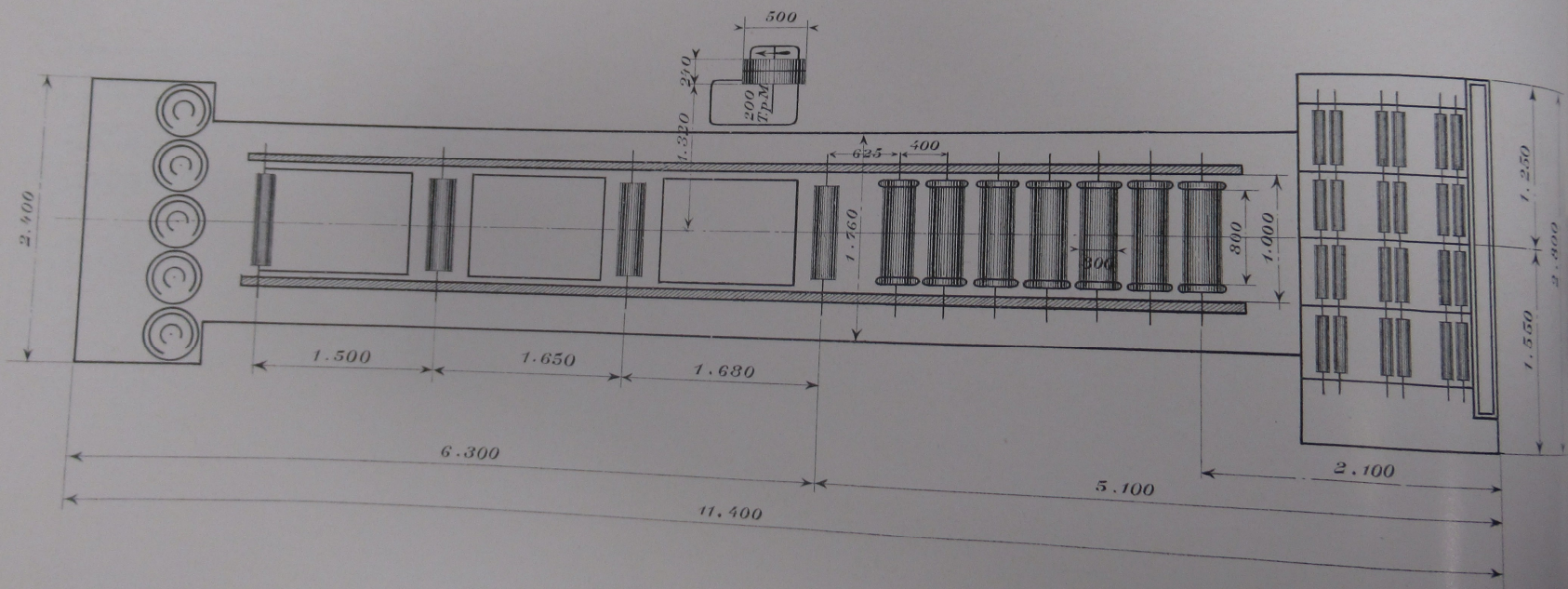


Encombrement voir au verso
Ground plan on back

Lisseuse de teinture avec enroulage à la sortie
 Backwasher for dyed tops with 12 bobbin heads at front

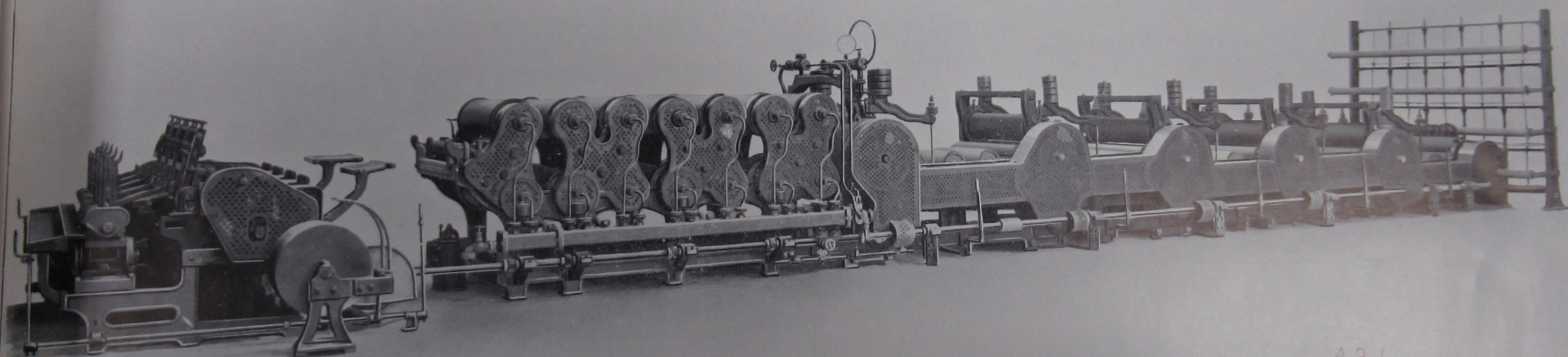


Lisseuse de teinture avec enroulage à la sortie
Backwasher for dyed tops with 12 bobbin heads at front



SOCIÉTÉ ALSACIENNE DE CONSTRUCTIONS MÉCANIQUES, MULHOUSE

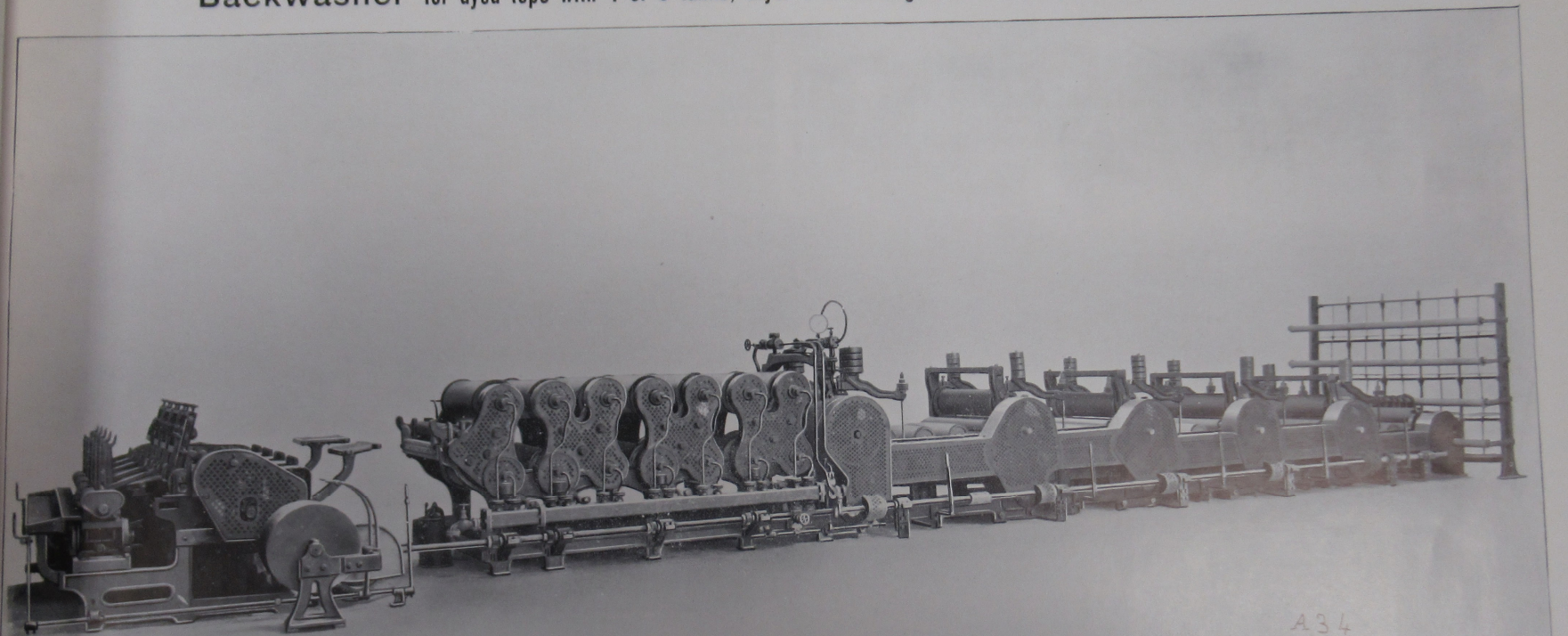
Lisseuse de teinture à 4 ou 5 bains, séchoir à 14 rouleaux lisseurs ϕ 300 m|m et Gillbox à la sortie.
Backwasher for dyed tops with 4 or 5 tanks, dryer with 14 large steam rolls ϕ 300 m|m and Gillbox et front.



Encombrement voir au verso
Ground plan on back

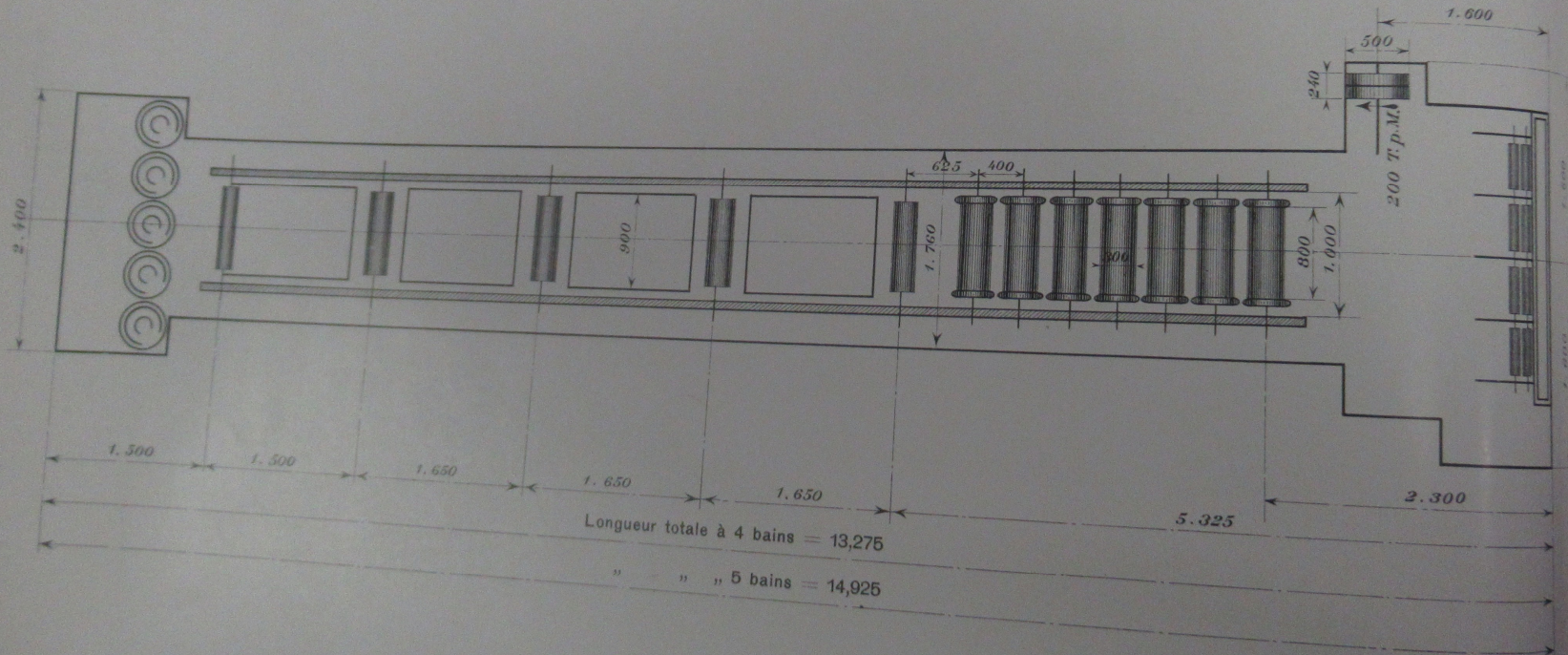
SOCIÉTÉ ALSACIENNE DE CONSTRUCTIONS MÉCANIQUES, MULHOUSE

Lisseuse de teinture à 4 ou 5 bains, séchoir à 14 rouleaux lisseurs ϕ 300 m|m et Gillbox à la sortie.
Backwasher for dyed tops with 4 or 5 tanks, dryer with 14 large steam rolls ϕ 300 m|m and Gillbox et front.

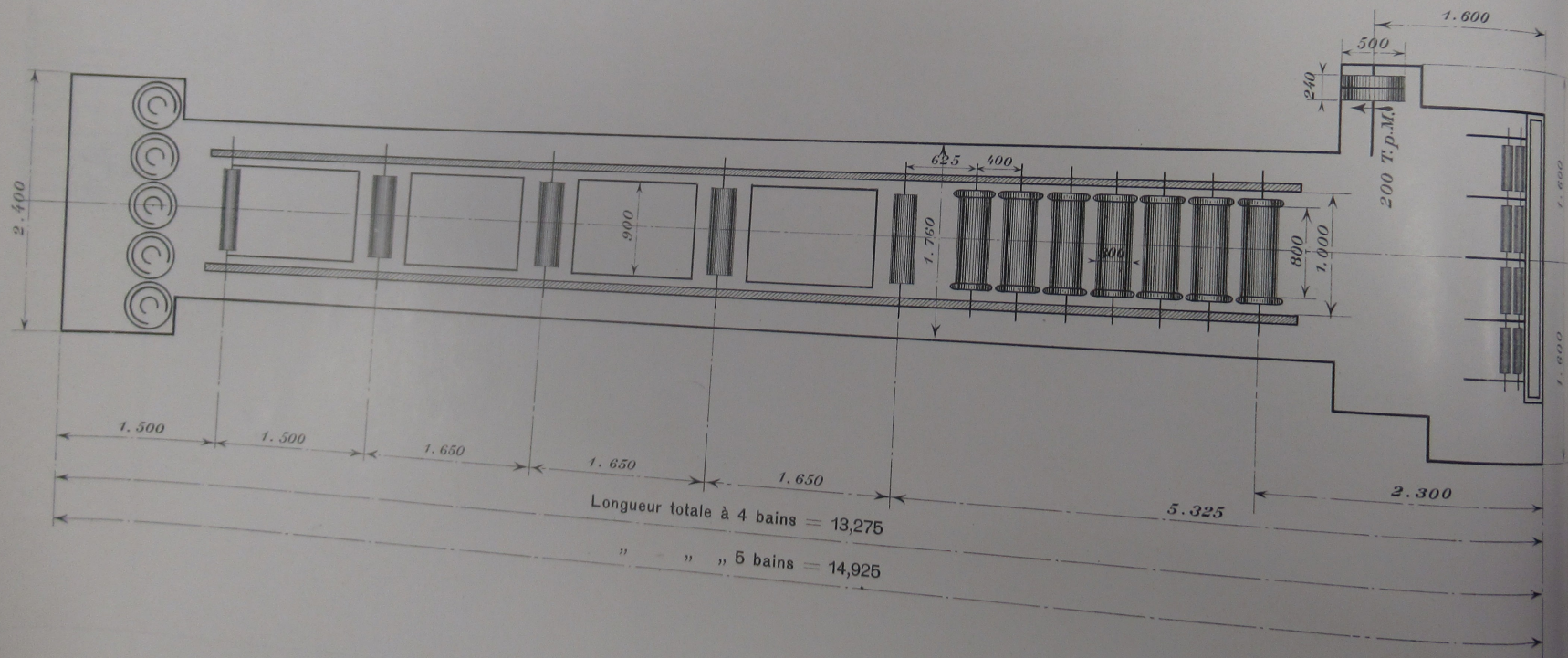


Encombrement voir au verso
Ground plan on back

Lisseuse de teinture à 4 ou 5 bains, séchoir à 14 rouleaux lisseurs ϕ 300 mm et Gillbox à la sortie
 Backwasher for dyed tops with 4 or 5 tanks, dryer with 14 large steam rolls ϕ 300 mm and Gillbox et front

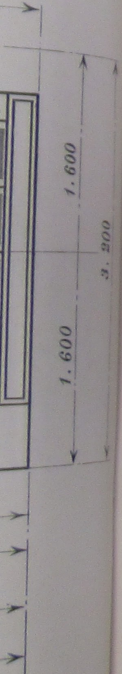
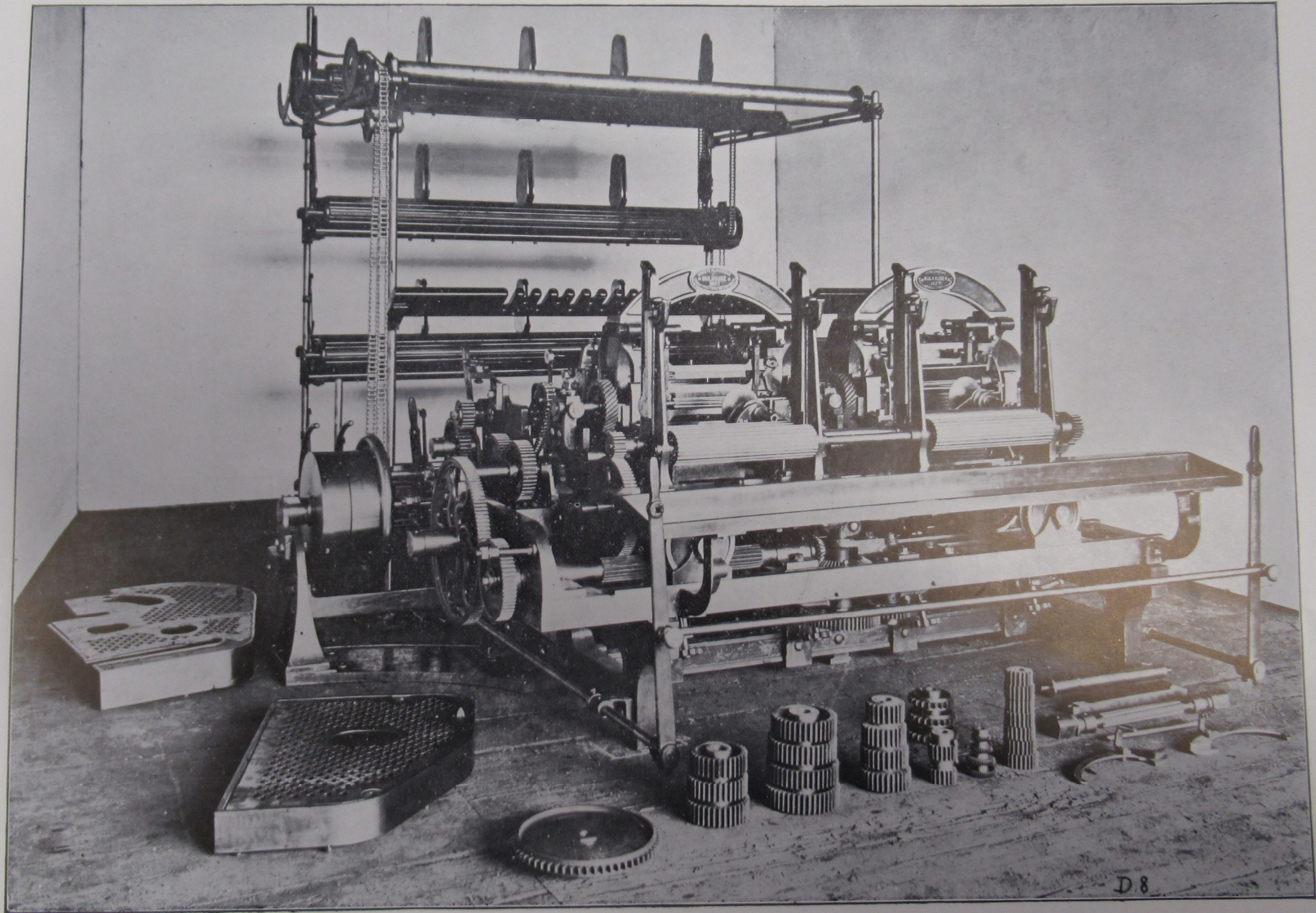


Lisseuse de teinture à 4 ou 5 bains, séchoir à 14 rouleaux lisseurs ϕ 300 mm et Gillbox à la sortie
 Backwasher for dyed tops with 4 or 5 tanks, dryer with 14 large steam rolls ϕ 300 mm and Gillbox et front



SOCIÉTÉ ALSACIENNE DE CONSTRUCTIONS MÉCANIQUES, MULHOUSE

GILLBOX-INTERSECTING - *Désentreux*

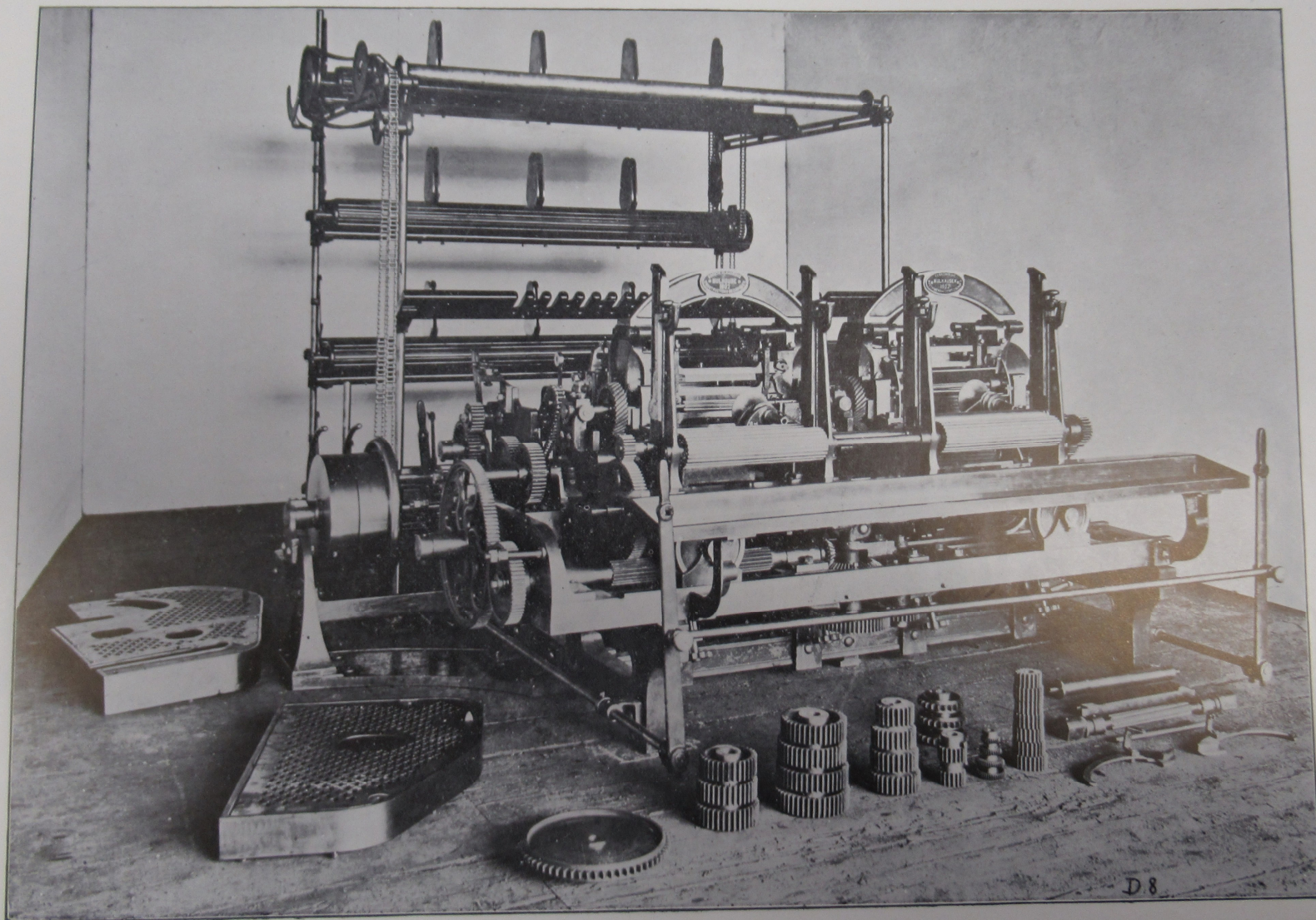


D 8

Encombrement voir au verso

SOCIÉTÉ ALSACIENNE DE CONSTRUCTIONS MÉCANIQUES, MULHOUSE

GILLBOX-INTERSECTING - Désentreux.



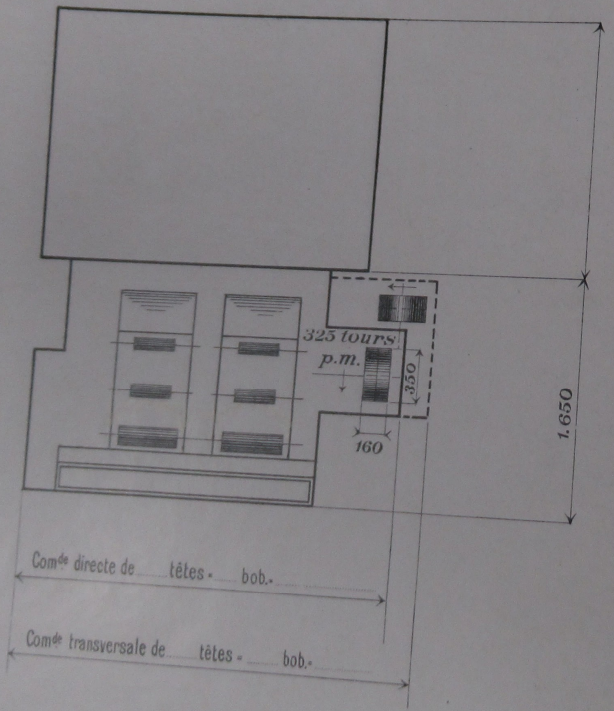
1.600
3.200

D8

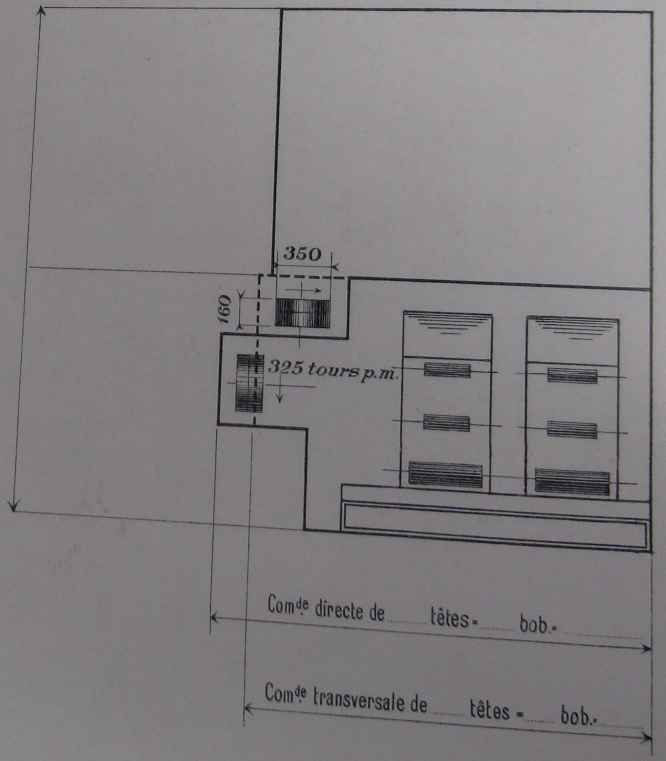
Encombrement voir au verso

GILLBOX - INTERSECTING DE TÊTES BOBINES. ECT: _____
 _____ PASSAGE

Commande directe et transversale à droite



Commande directe et transversale à gauche

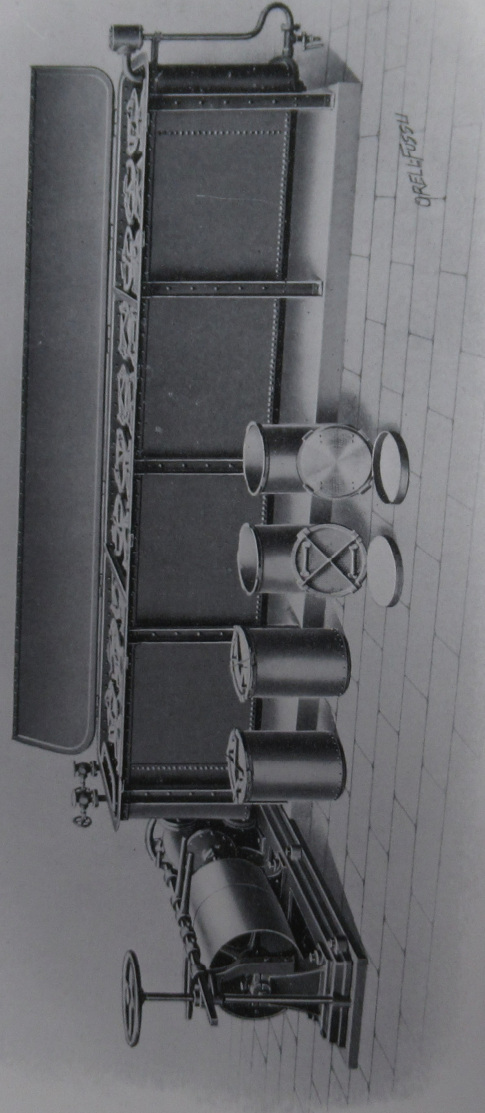


Elsässische
 Maschinenbau-Gesellschaft
 Mühlhausen i. E.

Société Alsacienne
 de Constructions Mécaniques
 Mulhouse (Alsace)

Société Alsacienne
de Constructions Mécaniques
Mulhouse (Alsace)

Elsässische
Maschinenbau-Gesellschaft
Mülhausen i. E.
*Société Alsacienne
de Constructions Mécaniques*

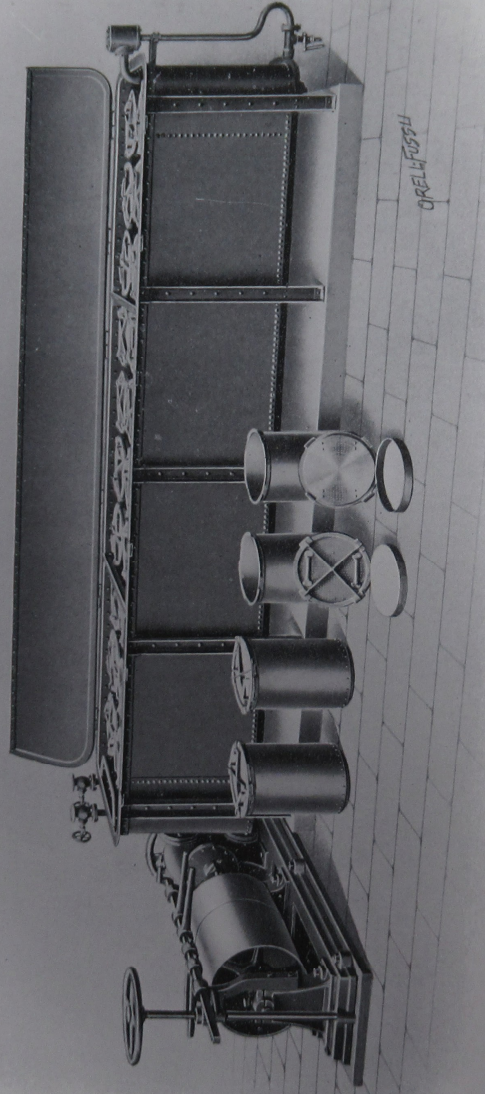


Kammzug-Färbapparat
zur Aufnahme von 20 Spulen.
Dyeing machine for worsted yarns
containing 20 bobbins.

Appareil de teinture de laine peignée
en bobines, à 20 alvéoles.
Apparecchio per la tintura della lana pettinata
in bobine, con 20 celle.

Société Alsacienne
de Constructions Mécaniques
Mulhouse (Alsace)

Elsässische
Maschinenbau-Gesellschaft
Mülhausen i. F.



Kammzug-Färbapparat
zur Aufnahme von 20 Spulen.
Dyeing machine for worsted yarns
containing 20 bobbins.

Appareil de teinture de laine peignée
en bobines, à 20 alvéoles.
Apparecchio per la tintura della lana pettinata
in bobine, con 20 celle.

Société Alsacienne de
Mulhouse I. E.



Mulhouse (Alsace)

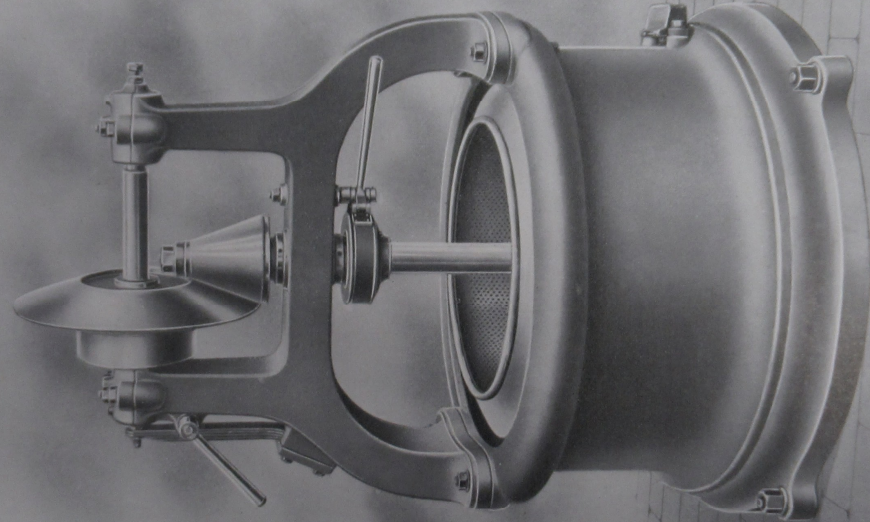
Société Alsacienne de Constructions Mécaniques

Société Alsacienne de Constructions Mécaniques
Elsässische Maschinenbau-Gesellschaft

Societe Alsacienne
de Constructions Mécaniques
Mulhouse (Alsace)

Lisassische
Maschinenbau-Gesellschaft
Mulhausen i. E.

Societate Alaciană
de Construcții Mecanice
Mulhausen i. E.



ART. INST. ORU. FOSILI
ZURICH

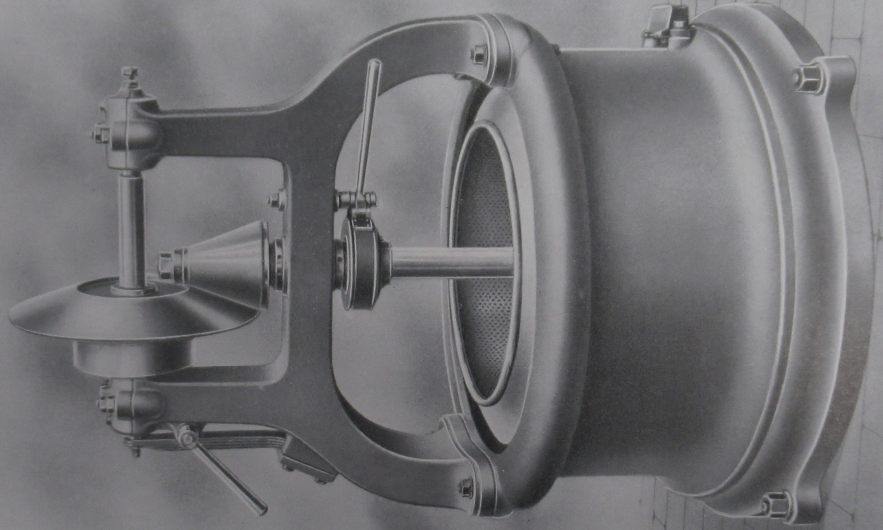
Zentrifuge mit Riemenbetrieb.
Hydro-Extractor
with belt drive and friction gear.

Essoreuse à friction
à double arcade.

Idroestrattore a forza centrifuga
con movimenti a frizione e con incastellatura a doppia arcata.

Société Alsacienne
de Constructions Mécaniques
Mulhouse (Alsace)

L'ASSOCIATION
Maschinenbau-Gesellschaft
Mulhausen i. E.
Société Alsacienne



ART. 11951-0011-105511
ZÜRICH

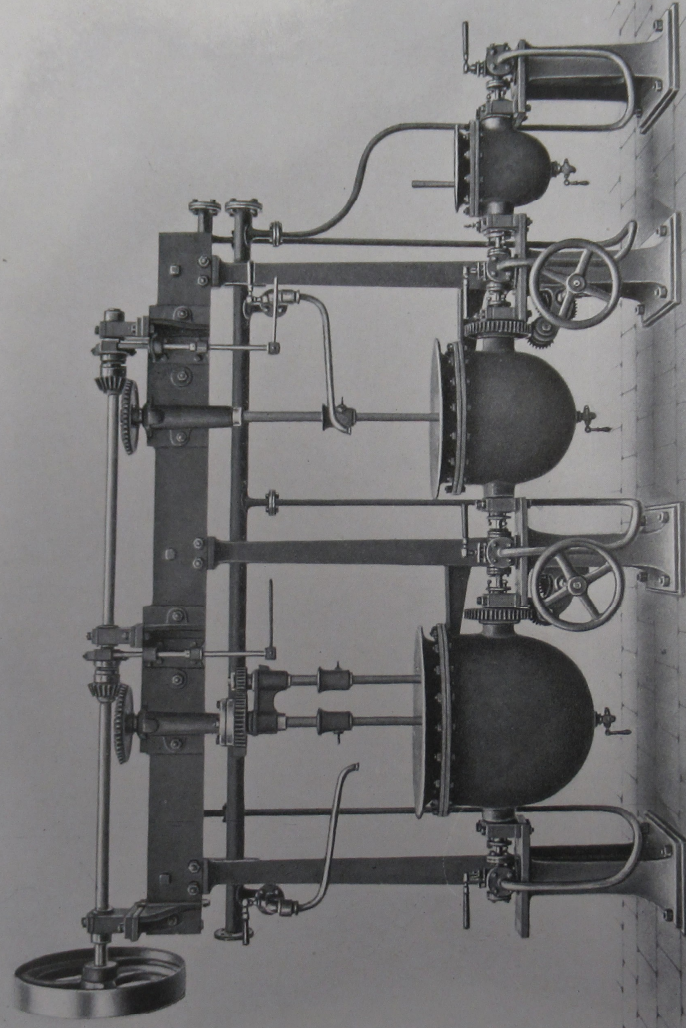
Zentrifuge mit Riemenbetrieb.
Hydro-Extractor
with belt drive and friction gear.

Essoreuse à friction
à double arcade.

Idroestrattore a forza centrifuga
con movimenti a frizione e con incastellatura a doppia arcata.

Société Alsacienne
de Constructions Mécaniques
Mulhouse (Alsace)

Elsässische
Maschinenbau-Gesellschaft
Mülhausen i. E.
Société Alsacienne



Farbküche mit drei Kochkesseln.

Set of three Double-Bottom Swivel Colour Pans.

Cuisine à couleurs à trois chaudières de cuisson.

Cucina per cuocere i colori, con tre caldaie
a doppio fondo riscaldate col vapore.

