

1207C 1-28

D.M.C

Filature II

Tour à vernir les cylindres

Calandre à rouler les cylindres

Dévidoir pour 10 bobines

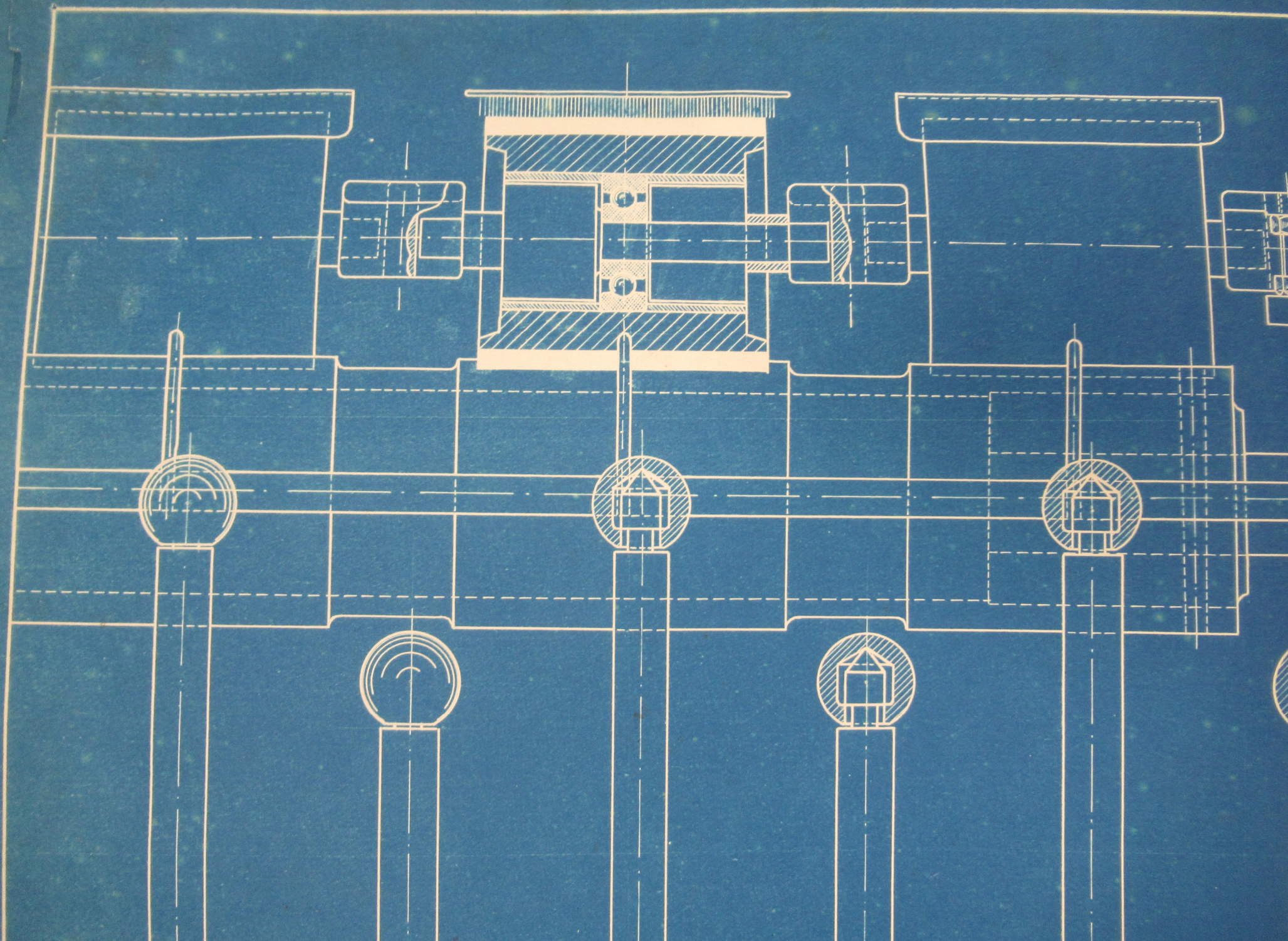
Portefeuille N° 24.

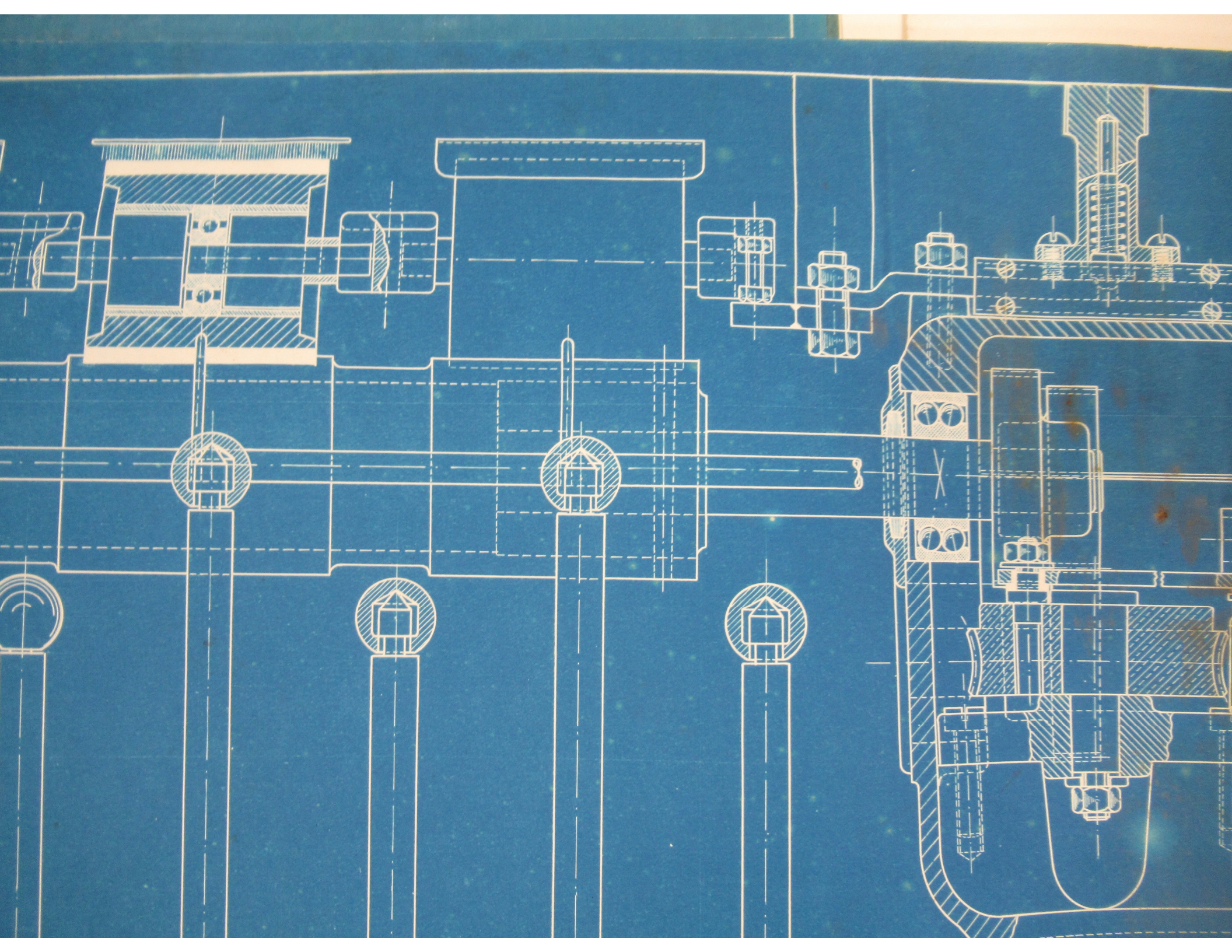
N° d'ordre	N° du plan.	Désignation.
1	25903	Frein automatique pour peigneuse Platt.
2	19633	Appareil à déboucher le tambour de cardes.
3	21087	Modification du briseballes SACM.
4	27169	Machine à dévider les mèches de préparation. Détails.
5	26849	idem. Détails.
6	26974	idem. Ensemble.
7	20187	Dévidoir de numérotage. Ensemble.
8	20188	idem. Détails.
9	20189	idem. Détails.
10	15030	Presse pour cuirs de cylindres.
11	16152	Calandre pour rouler les cylindres.
12	16154	idem. Détails.
13	16153	idem. Détails.
14	16155	idem. Détails.
15	16156	idem. Détails.
16	16419	Tour à vernir les cylindres.
17	16417	idem. Détails.
18	16420	idem. Détails.
19	17026A	Table pour machine à emmancher les cylindres.

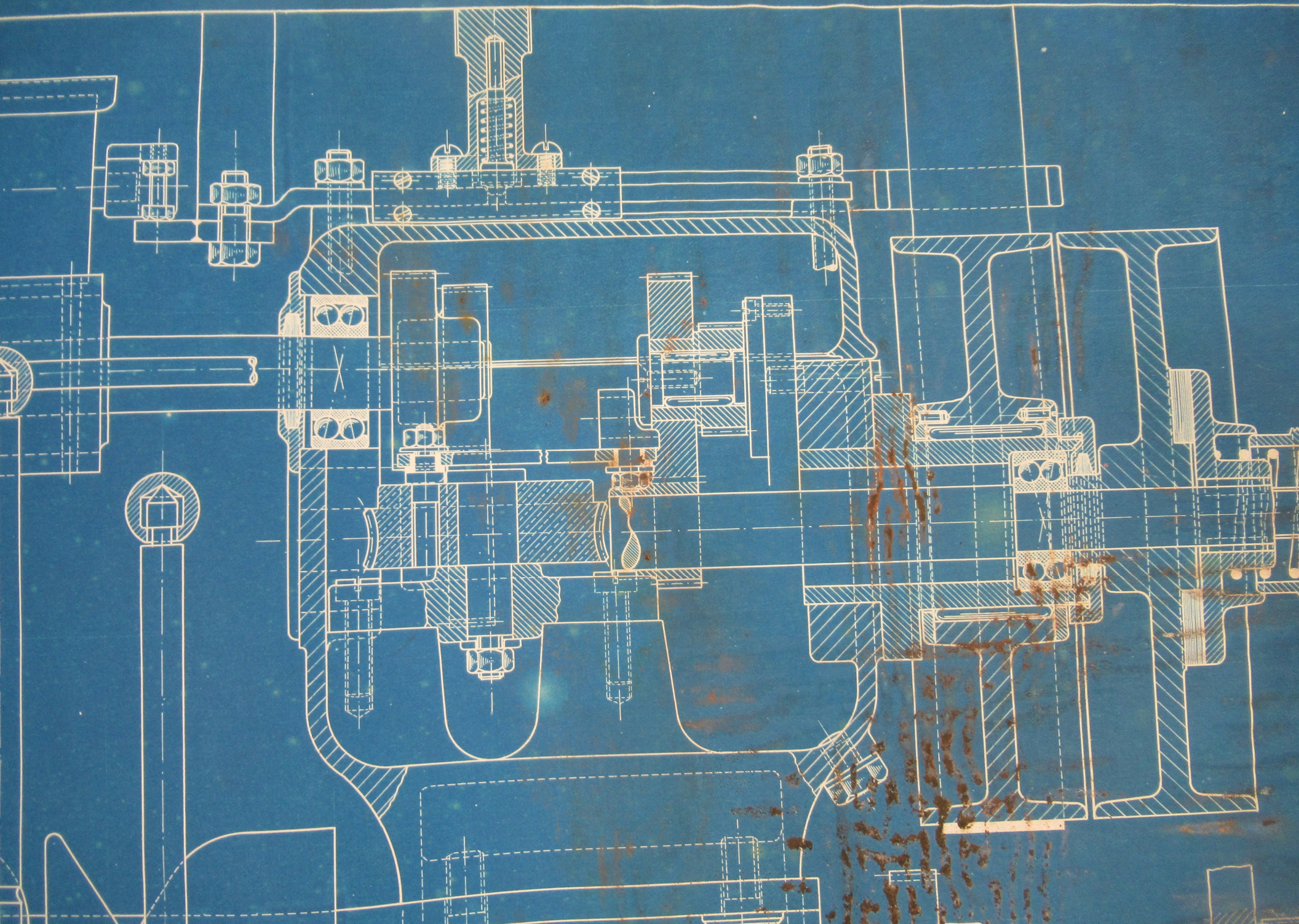
Edvdk : 1/1

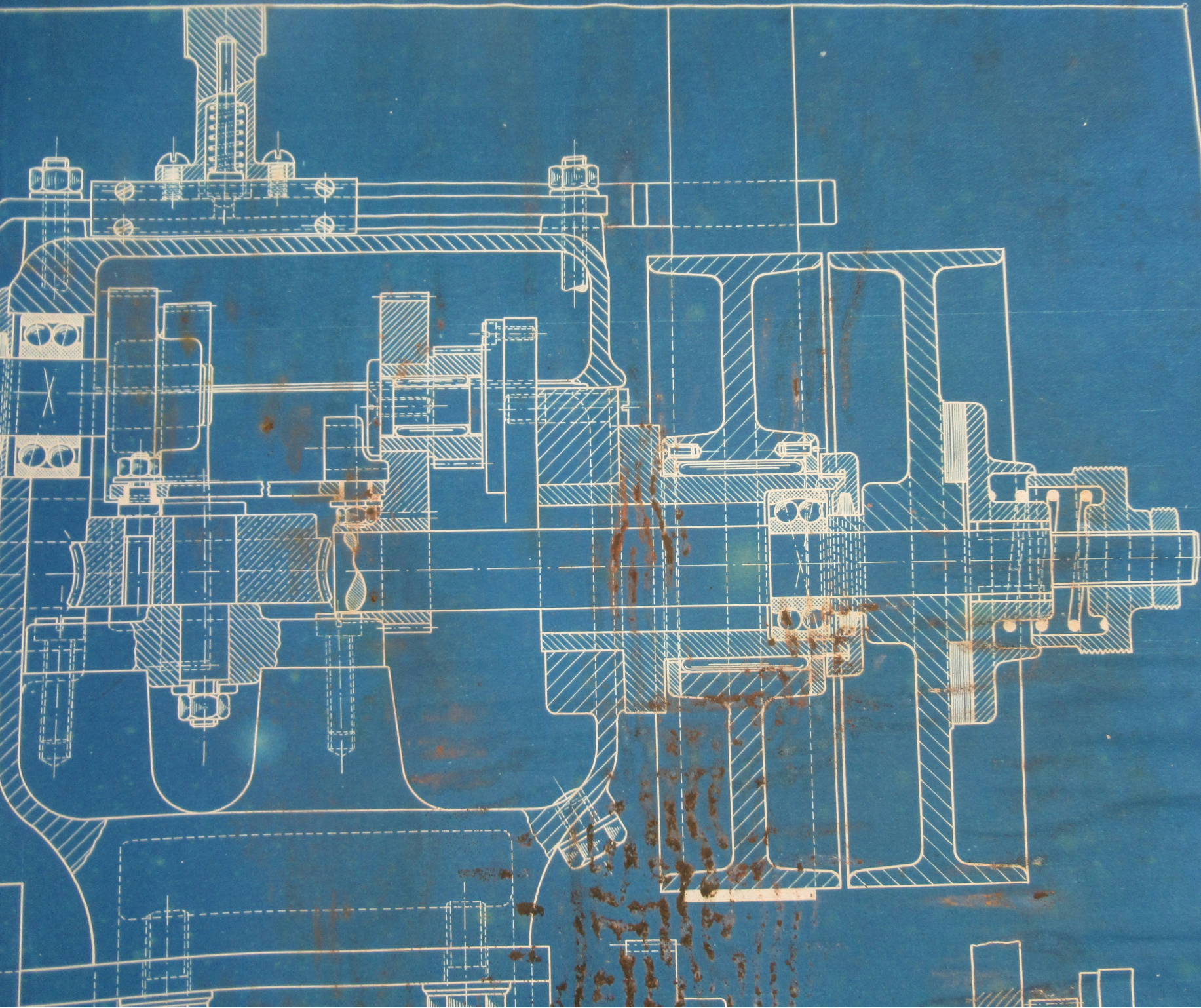
J2DMC6

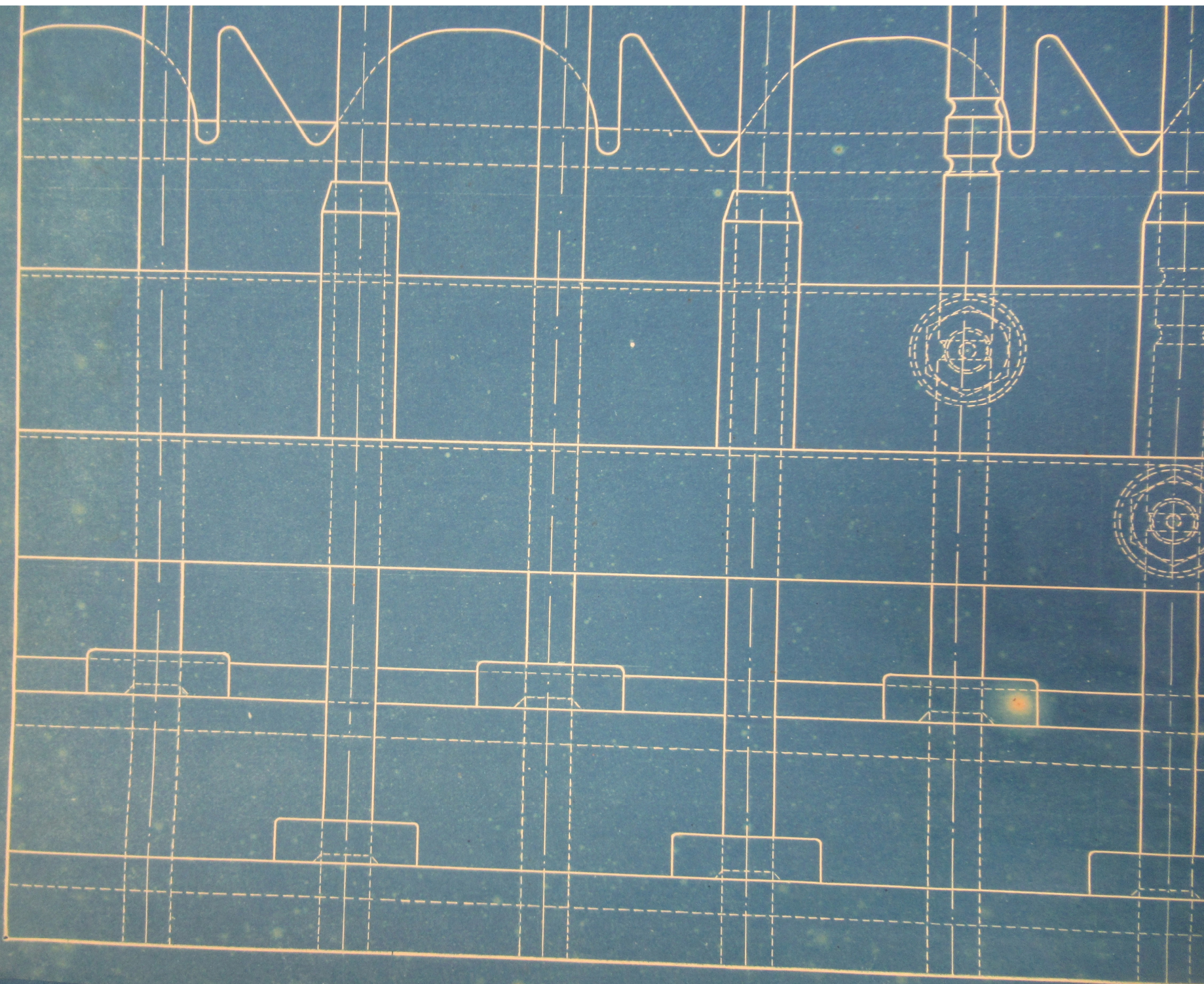
Nomb.	Pos.	Mod. N ^o	Désignation	Mat.	Observation
	Compte	DOLLFUS-MIEG & C ^{ie} , Société anonyme			
		MACHINE À DÉVIDER LES MÈCHES DE PRÉPARATION.	Dessiné par : <i>JG</i> Date : 13-9-34 Vu :		
	Désignation spéciale			ENSEMBLE TÊTIÈRE.	Dossier :
	Date	Échelle : 1 / 1	N ^o 26974		



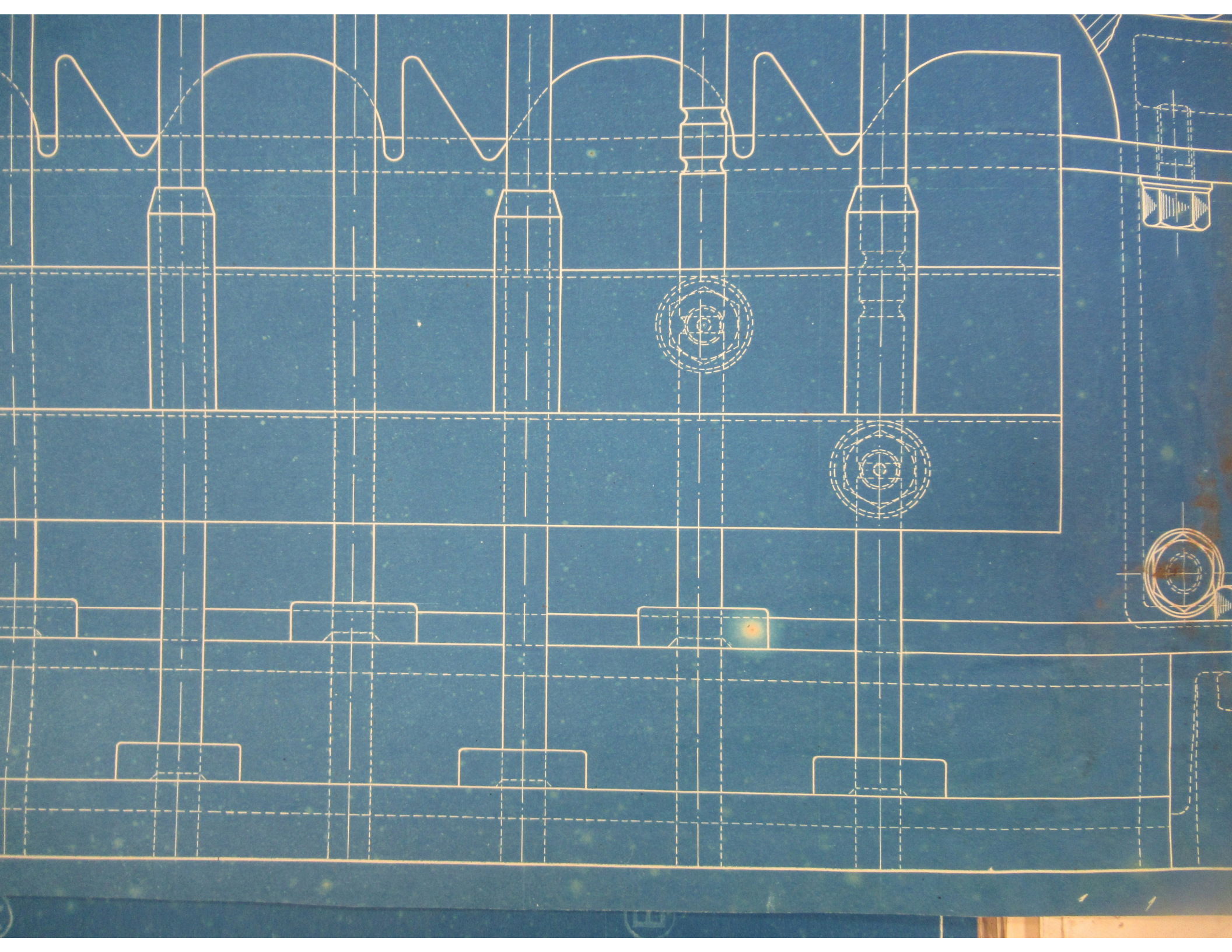


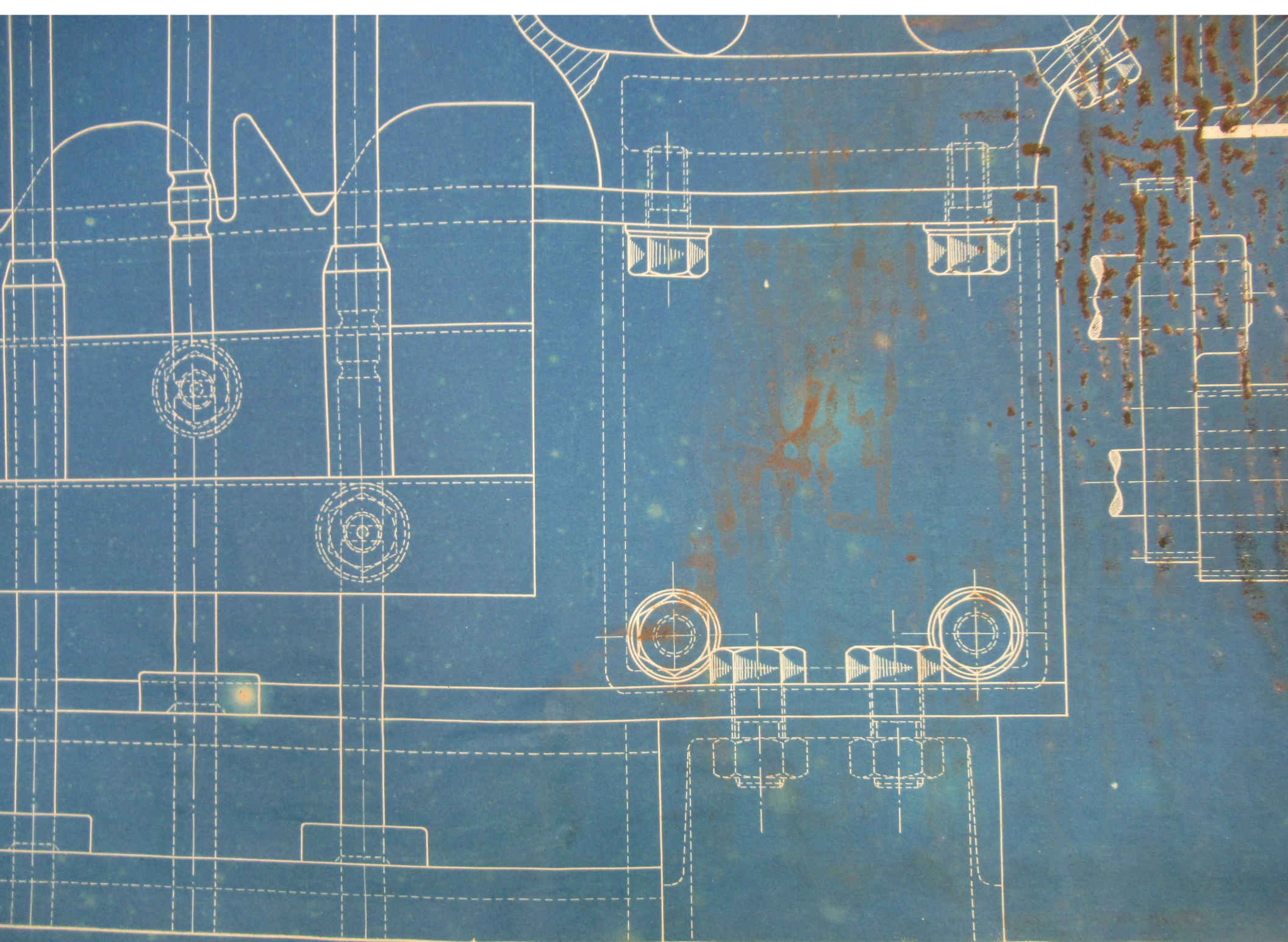


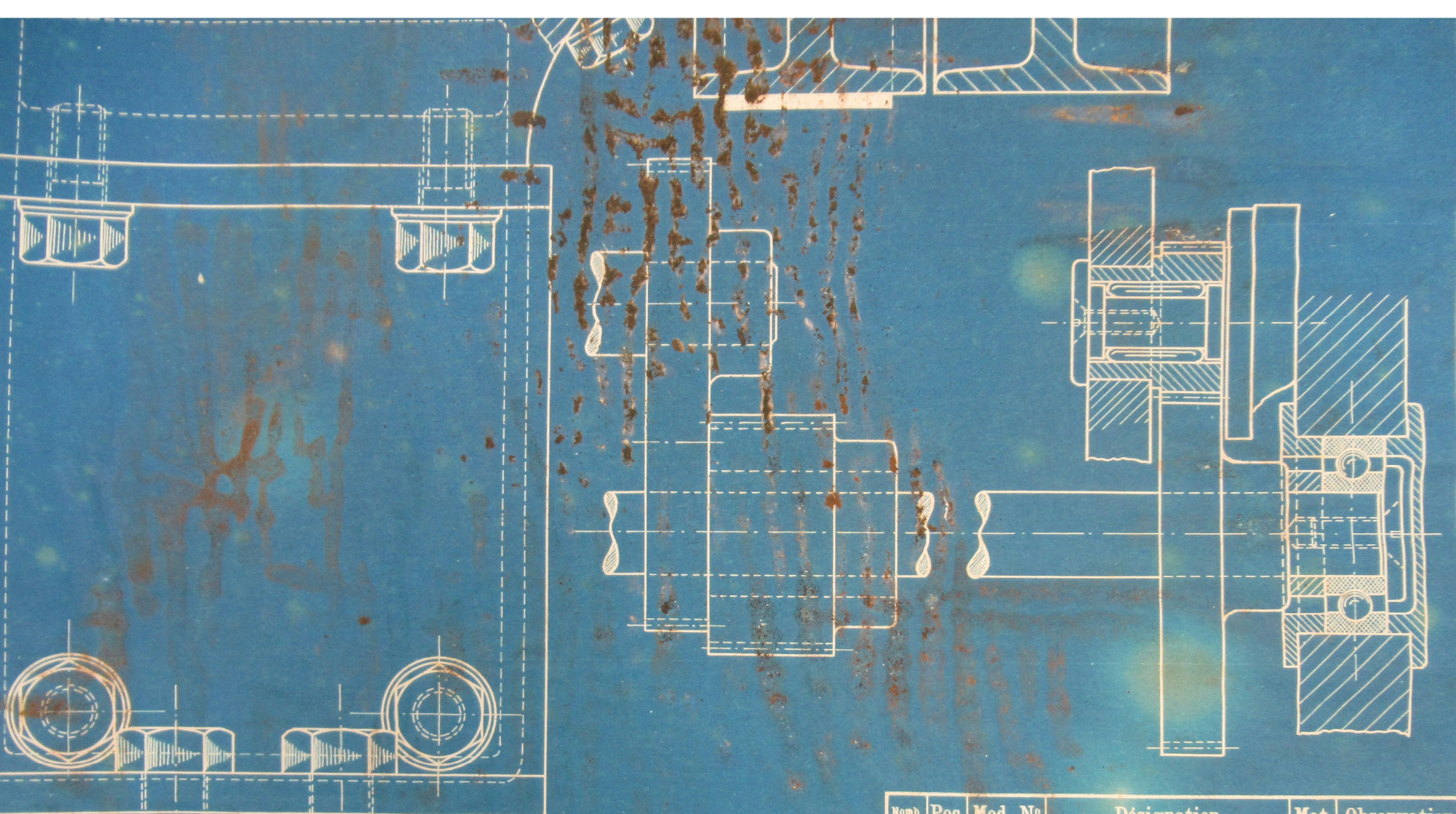




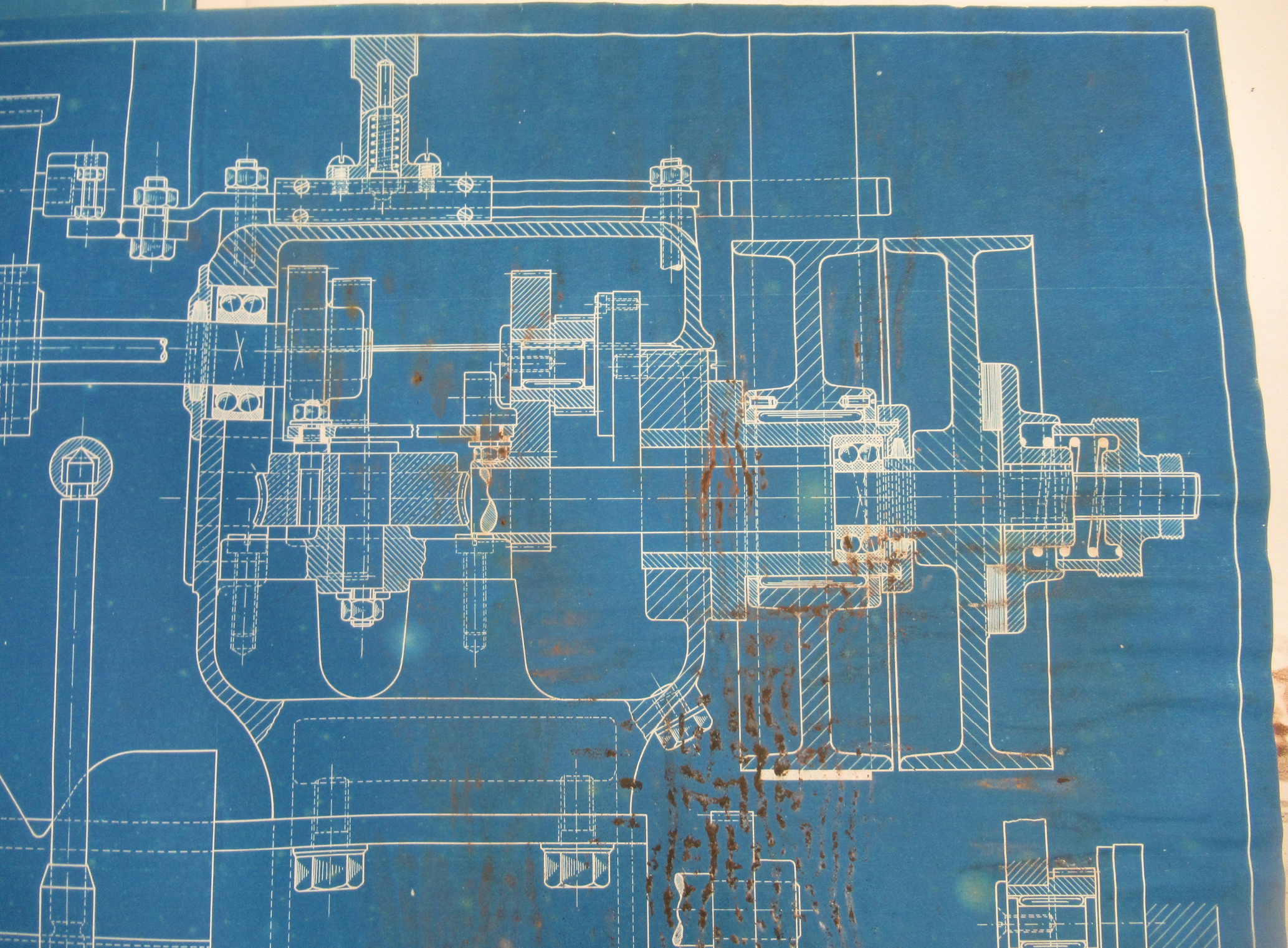
A



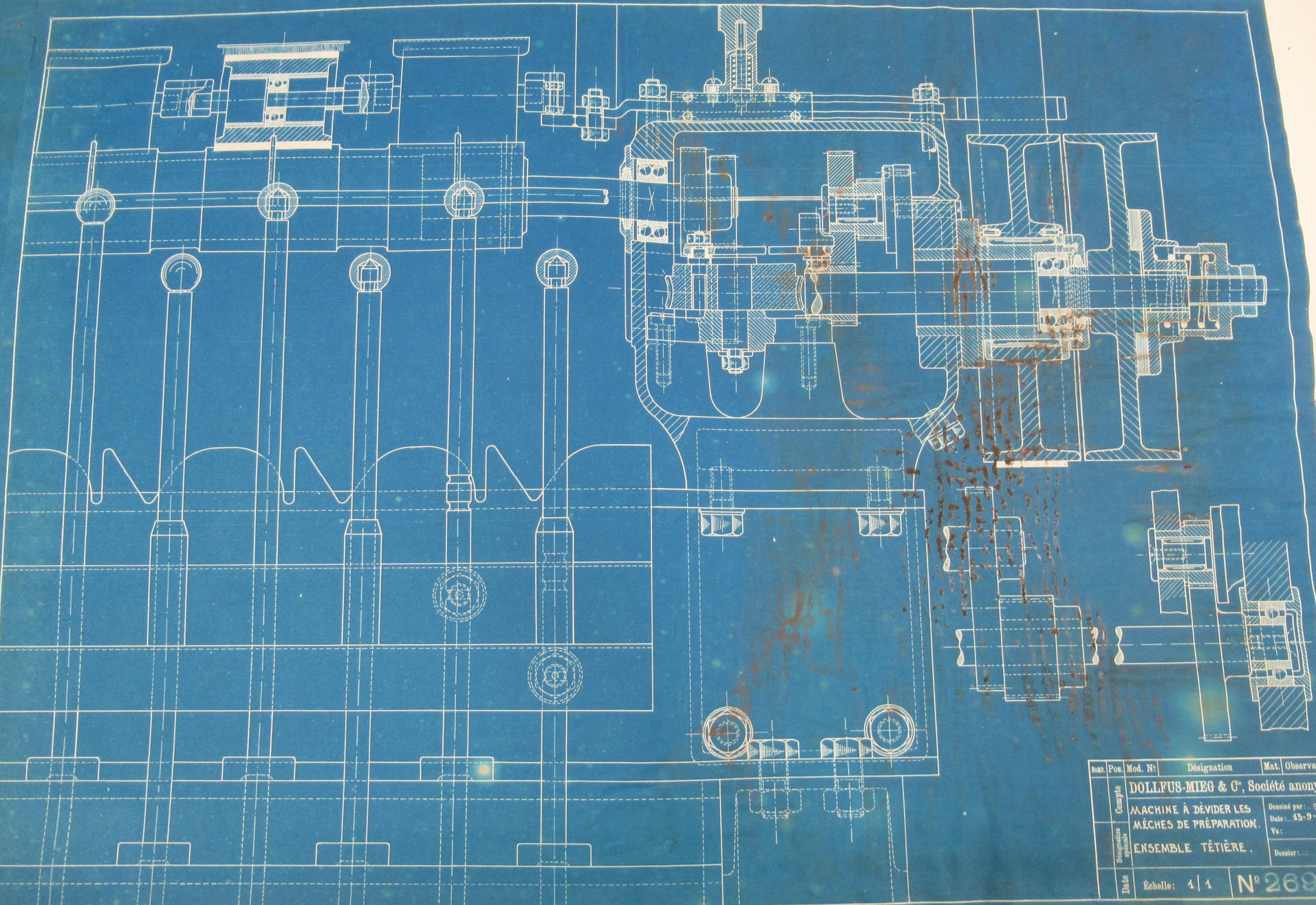




Nomb.	Pos.	Mod. N°	Désignation	Mat.	Observation
	Compte	DOLLFUS-MIEG & C^{ie}, Société anonyme			
		MACHINE À DÉVIDER LES MÊCHES DE PRÉPARATION.			Dessiné par : <i>J.B.</i>
	Désignation spéciale	ENSEMBLE TÊTIÈRE.			Date : 13-9-34
					Vu :
	Date	Échelle : 1 / 1			Dossier :
		N° 26974			



X	136	Désignation	Compte
W			
V			
U			
T			
S			
R			
Q			
P			
O			
N			
M			
L			
K			
J			
I			
H			
G			
F			
E			
D			
C			
B			
A			



Nat.	Fos.	Mod. N°	Désignation	Mnt.	Observation
Compte			DOLLFUS-MIEG & C^e, Société anonyme		
Désignation générale			MACHINE À DÉVIDER LES MÊCHES DE PRÉPARATION.	Dessiné par:	Date: 43-9-54
			ENSEMBLE TÊTIÈRE.	Vu:	
Date				Dessiné:	
Echelle: 4/1			N° 26974		

