

1207C 1-28

D.M.C

—

Filature II

Tour à vernir les cylindres

Calandre à rouler les cylindres

Dévidoir pour 10 bobines

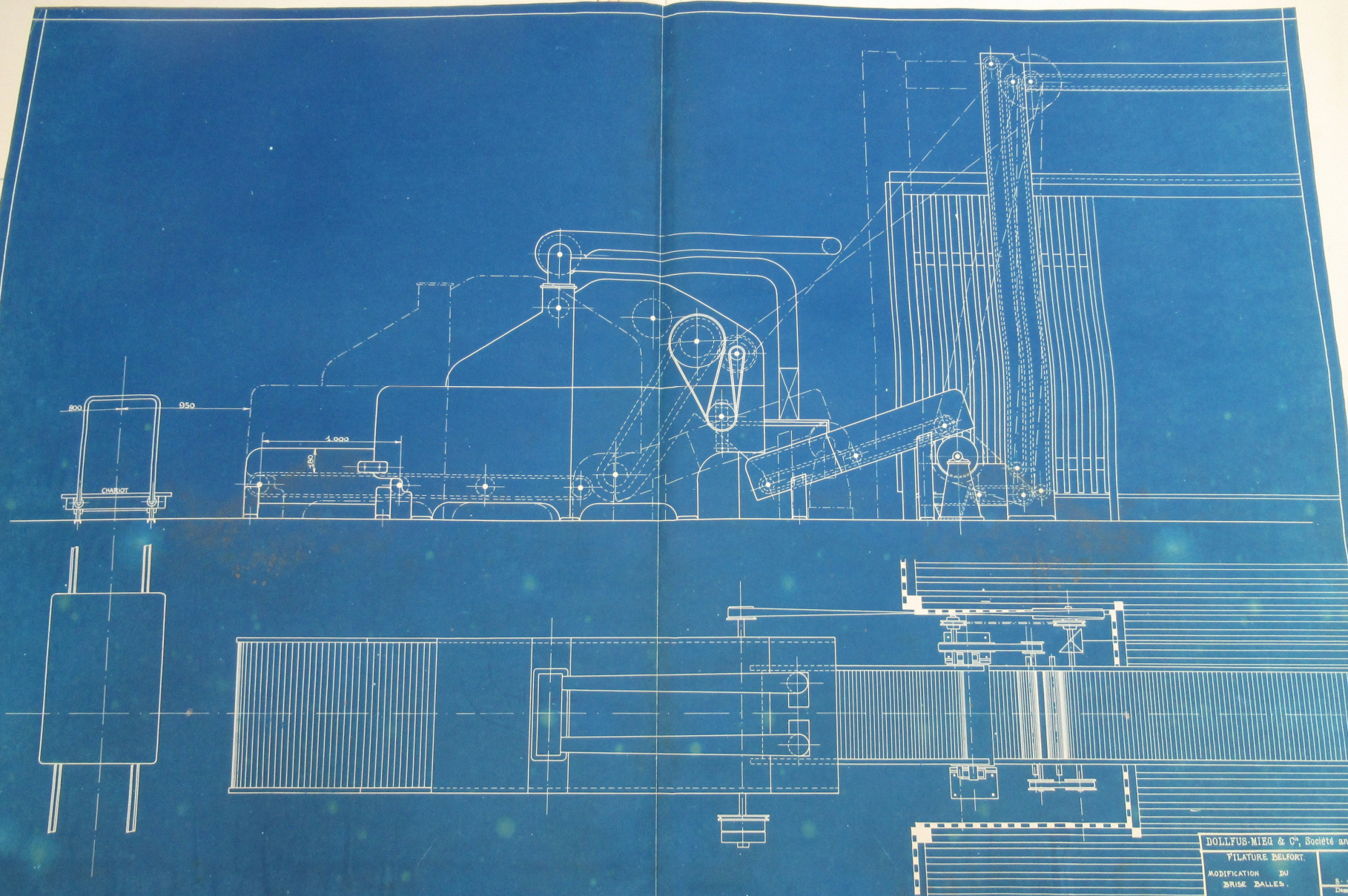
Portefeuille N° 24.

N° d'ordre	N° du plan.	Désignation.
1	25903	Frein automatique pour peigneuse Platt.
2	19633	Appareil à déboucher le tambour de cardes.
3	21087	Modification du briseballes SACM.
4	27169	Machine à dévider les mèches de préparation. Détails.
5	26849	idem. Détails.
6	26974	idem. Ensemble.
7	20187	Dévidoir de numérotage. Ensemble.
8	20188	idem. Détails.
9	20189	idem. Détails.
10	15030	Presse pour cuirs de cylindres.
11	16152	Calandre pour rouler les cylindres.
12	16154	idem. Détails.
13	16153	idem. Détails.
14	16155	idem. Détails.
15	16156	idem. Détails.
16	16419	Tour à vernir les cylindres.
17	16417	idem. Détails.
18	16420	idem. Détails.
19	17026A	Table pour machine à emmancher les cylindres.

Echelle 1/10

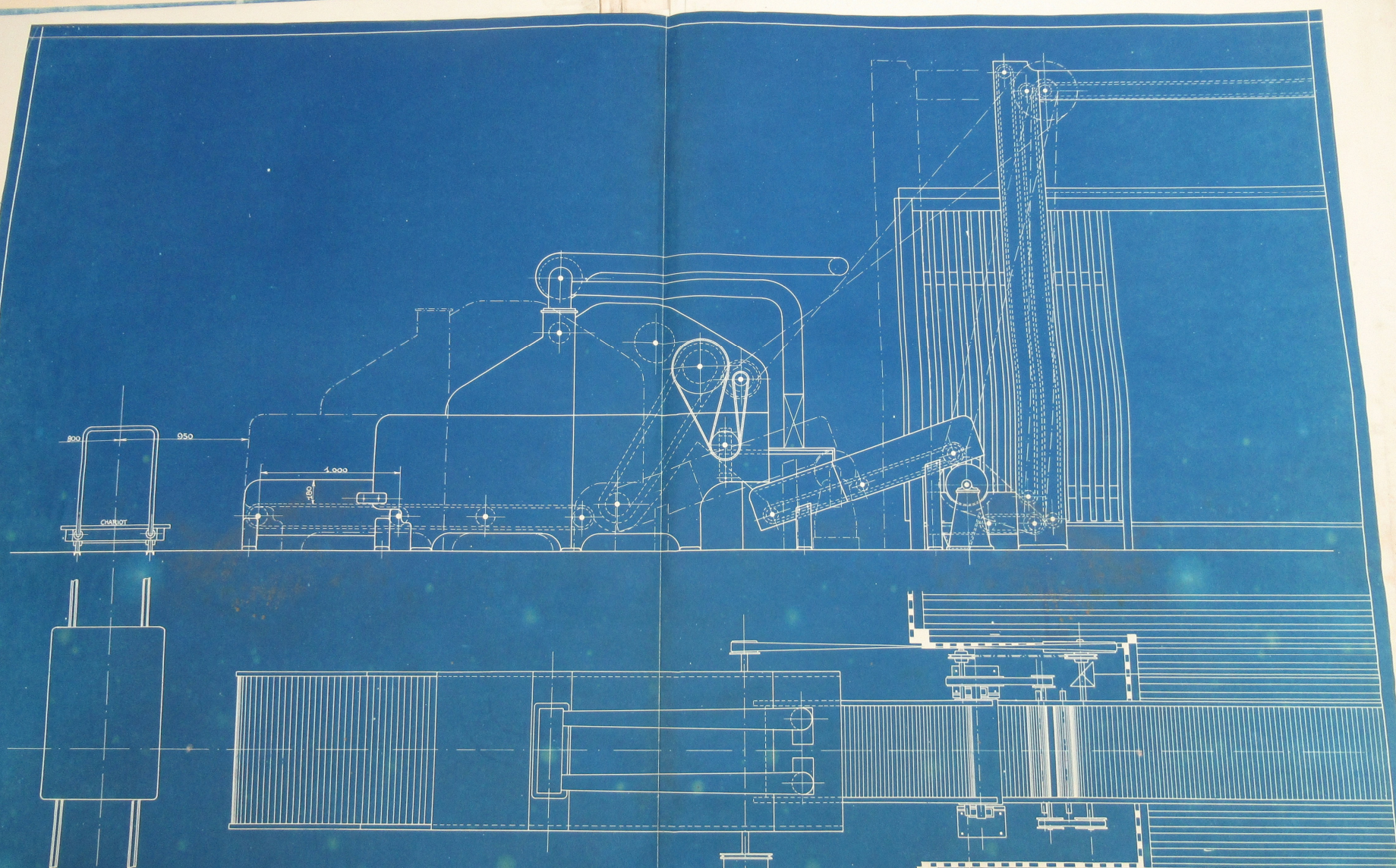
J2DMC3

22046



DOLLFUS-MIEG & C <sup>o</sup> , Société anonyme	
FILATURE BELFORT.	
MODIFICATION DU	8-10-20
BRISÉ DALLÉS.	Dessiné par:
	<i>[Signature]</i>
Echelle: 1/10	N <sup>o</sup> 21087

10044



DOLLFUS-MIEG & C <sup>o</sup> , Société anonyme	
FILATURE BELFORT.	
MODIFICATION DU	8-12-26
BRISÉ BALLES.	Dessiné par.
Echelle: 1/40	N <sup>o</sup> 21087

DOLLFUS-MIEG & C<sup>ie</sup>, Société anonyme

FILATURE BELFORT.

MODIFICATION DU  
BRISE BALLES.

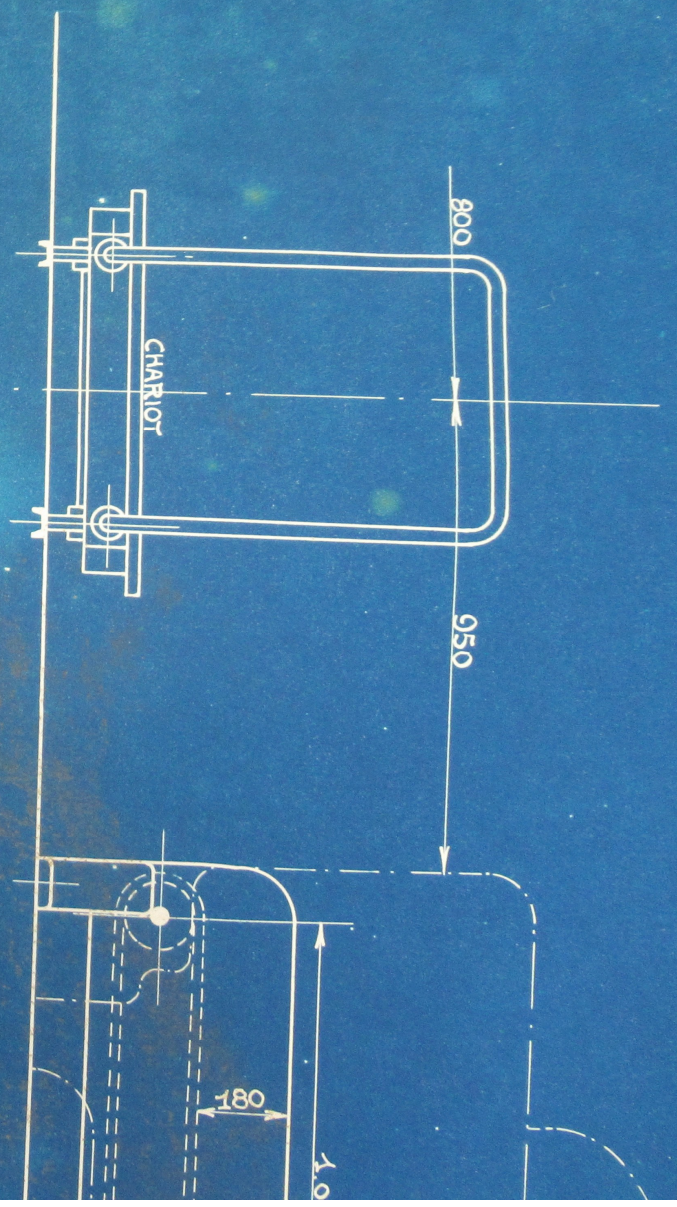
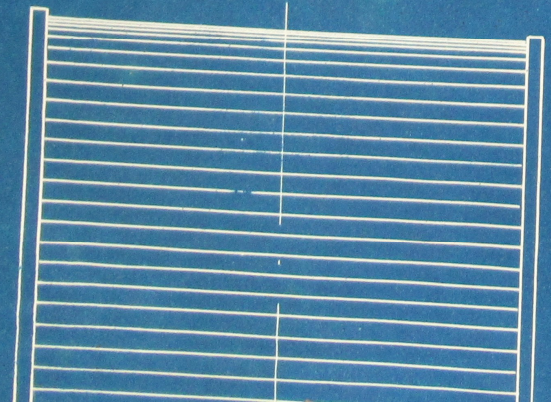
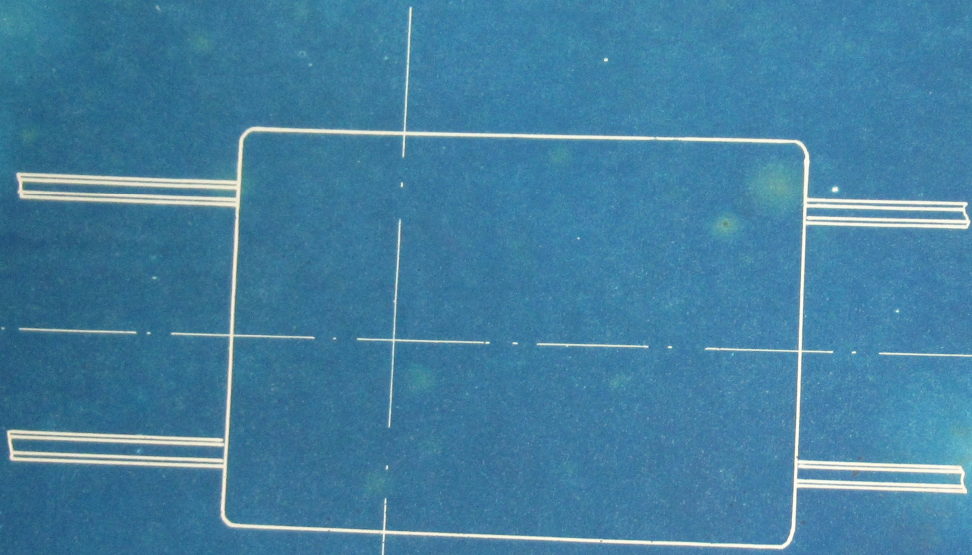
8-12-26

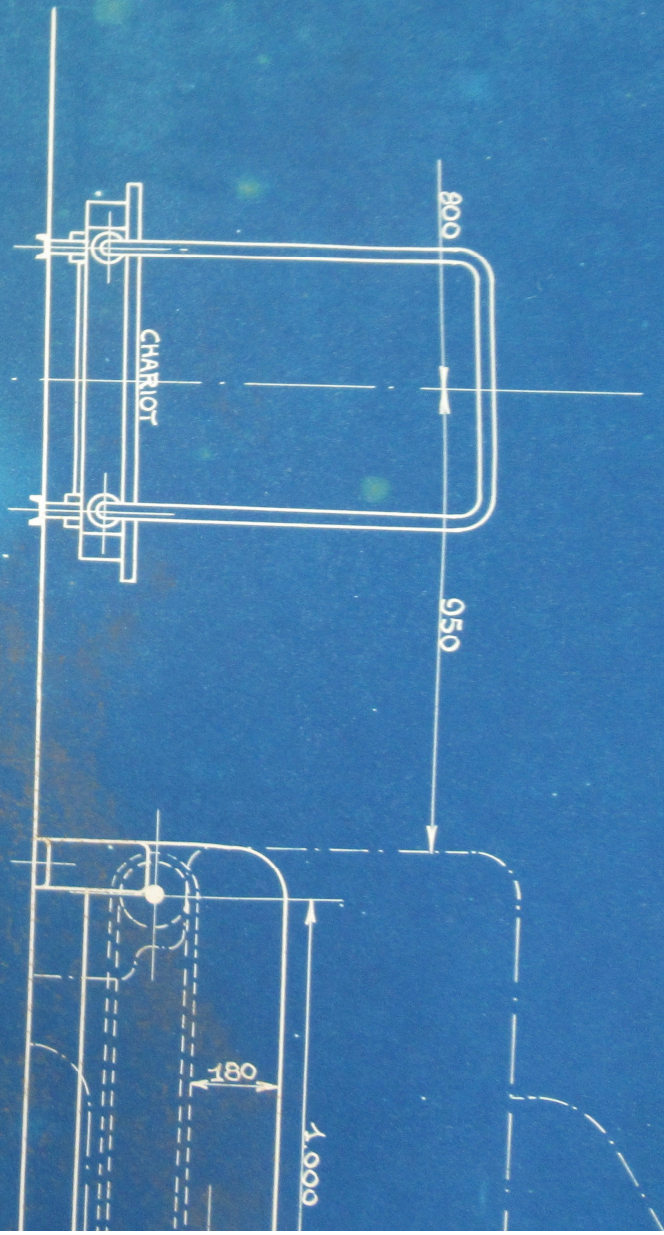
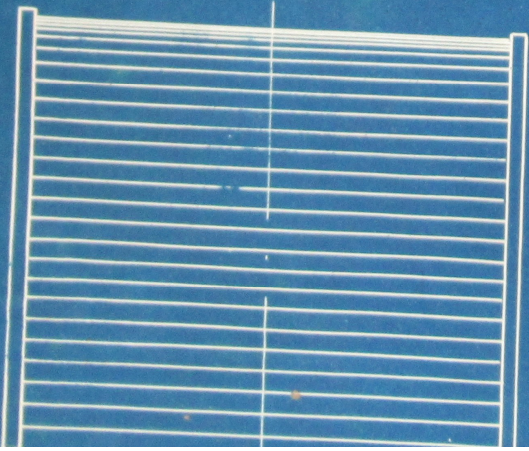
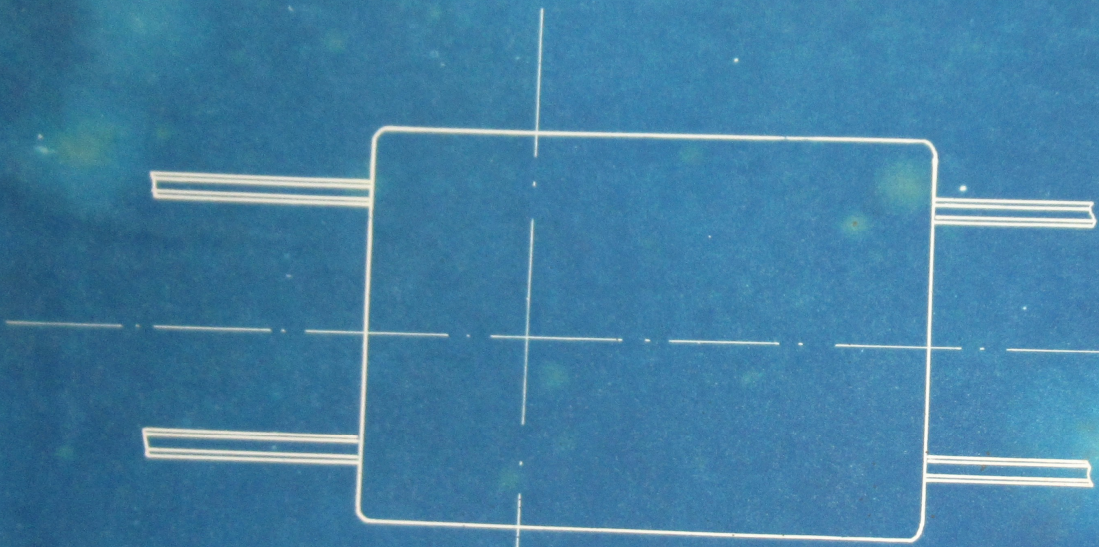
Dessiné par:

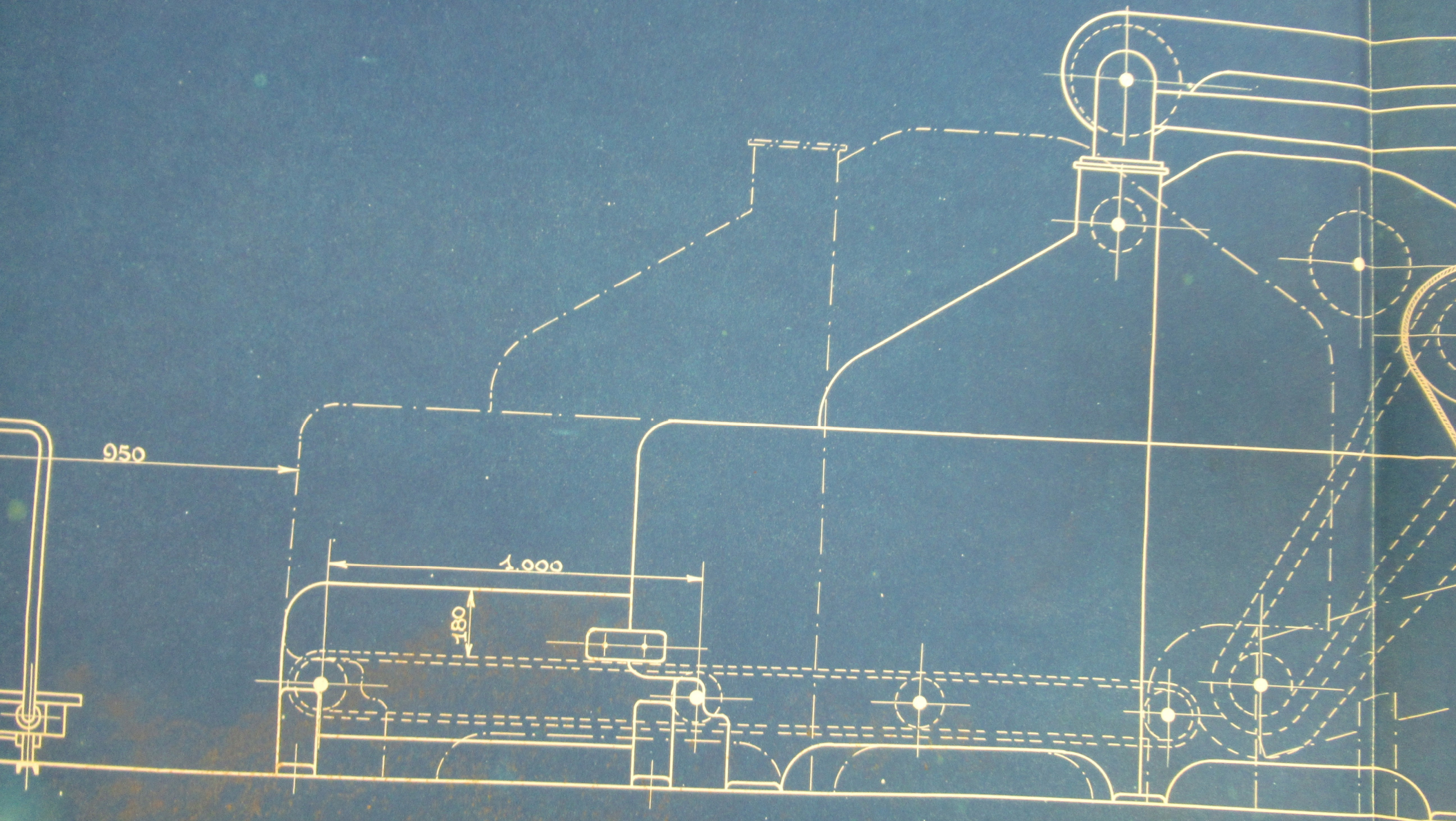


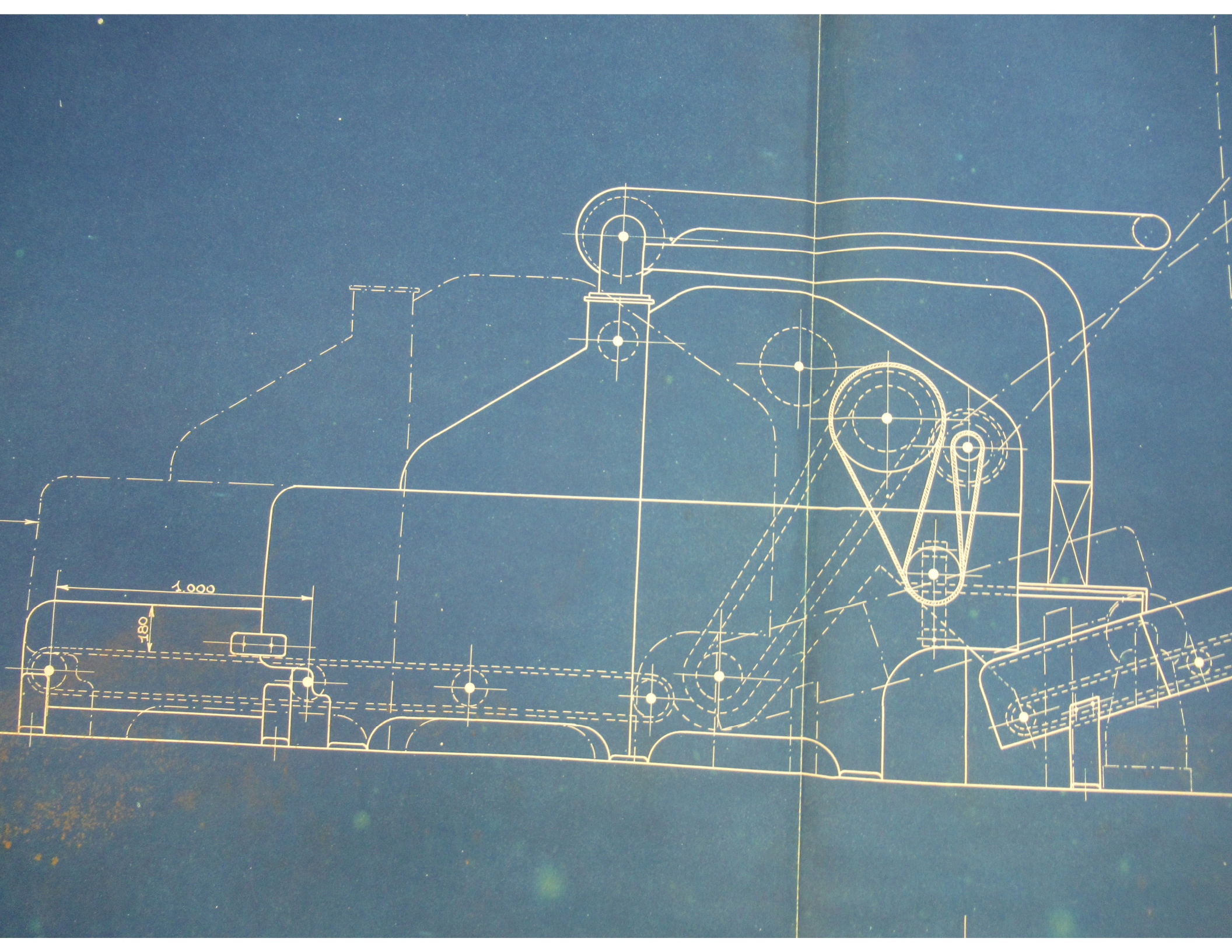
Echelle :  $1/10$

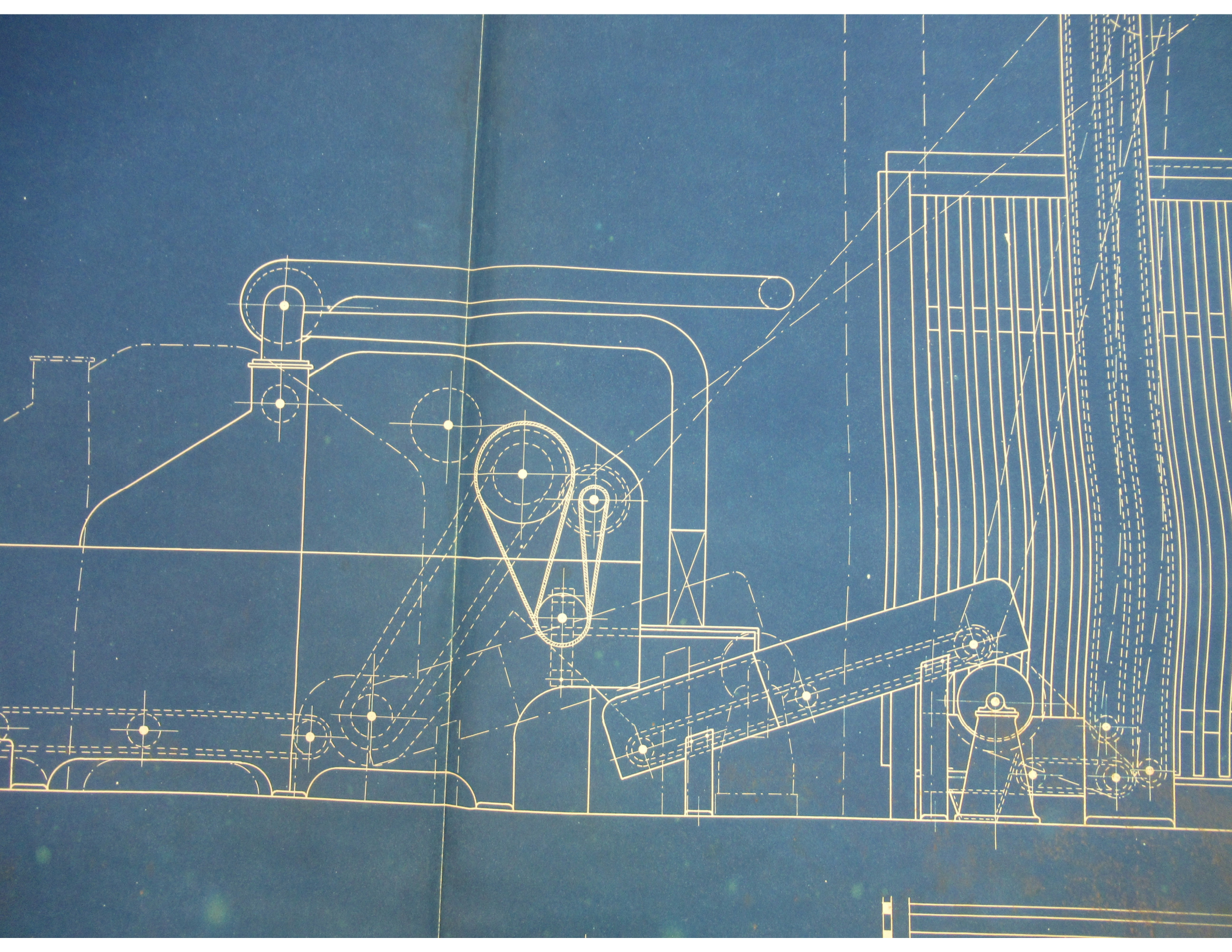
N<sup>o</sup> 21087

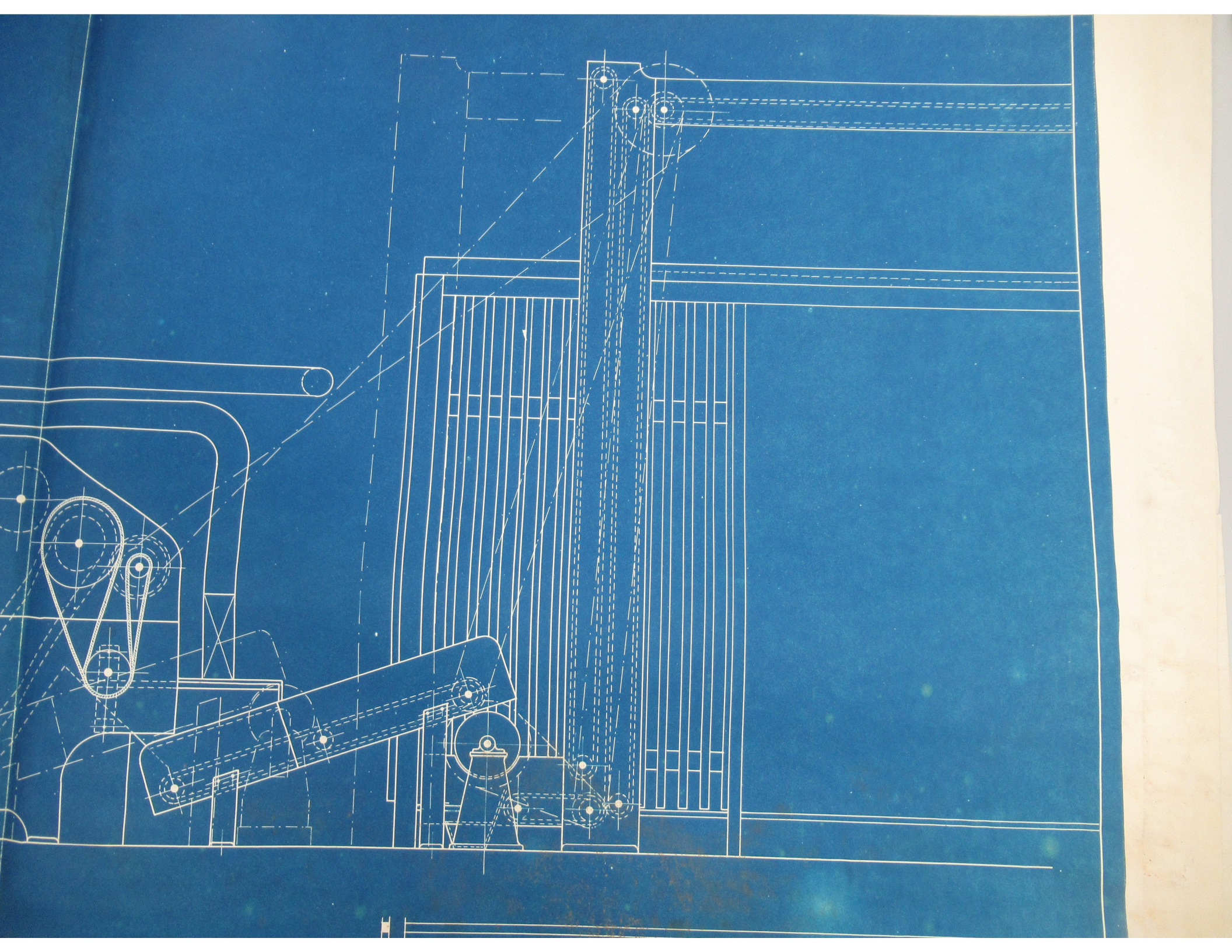


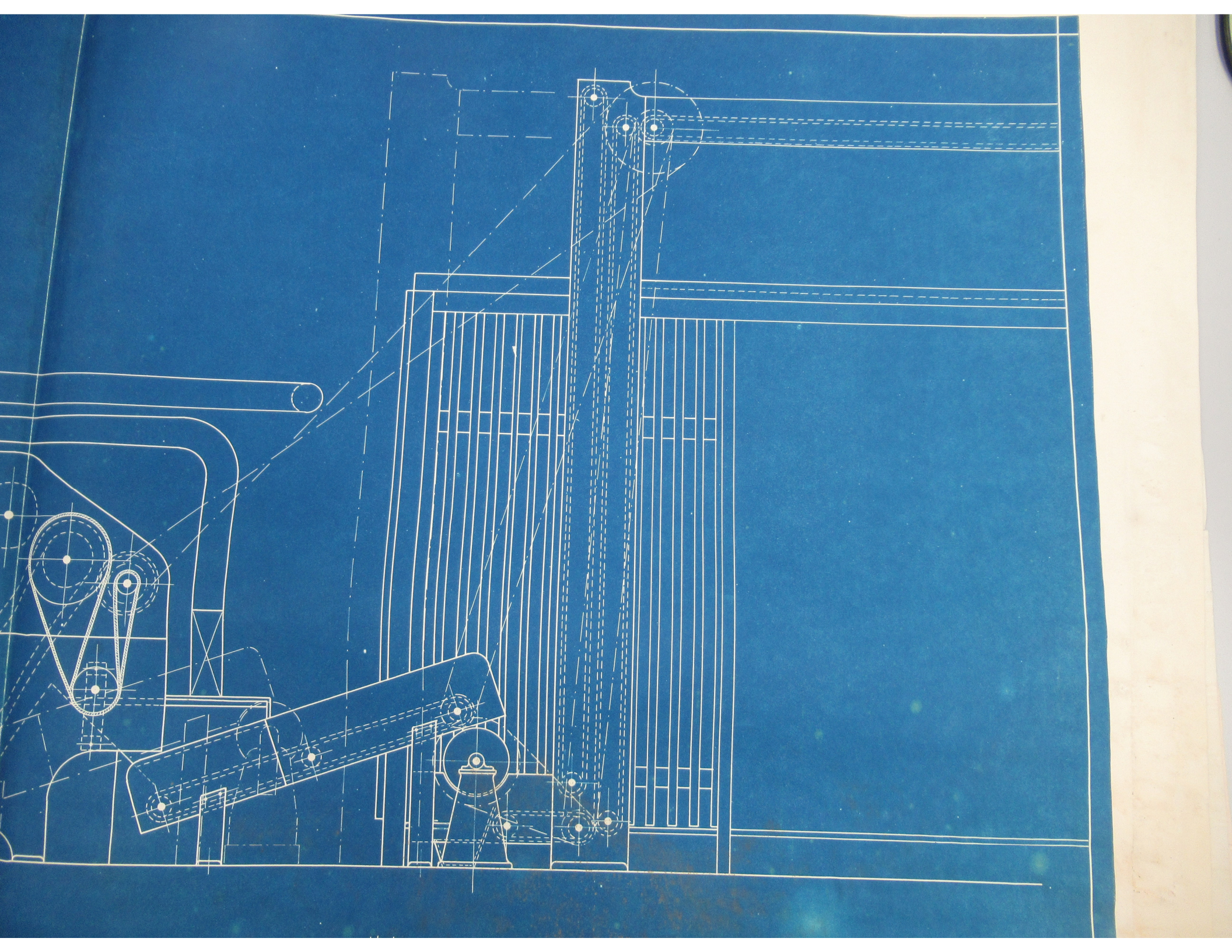


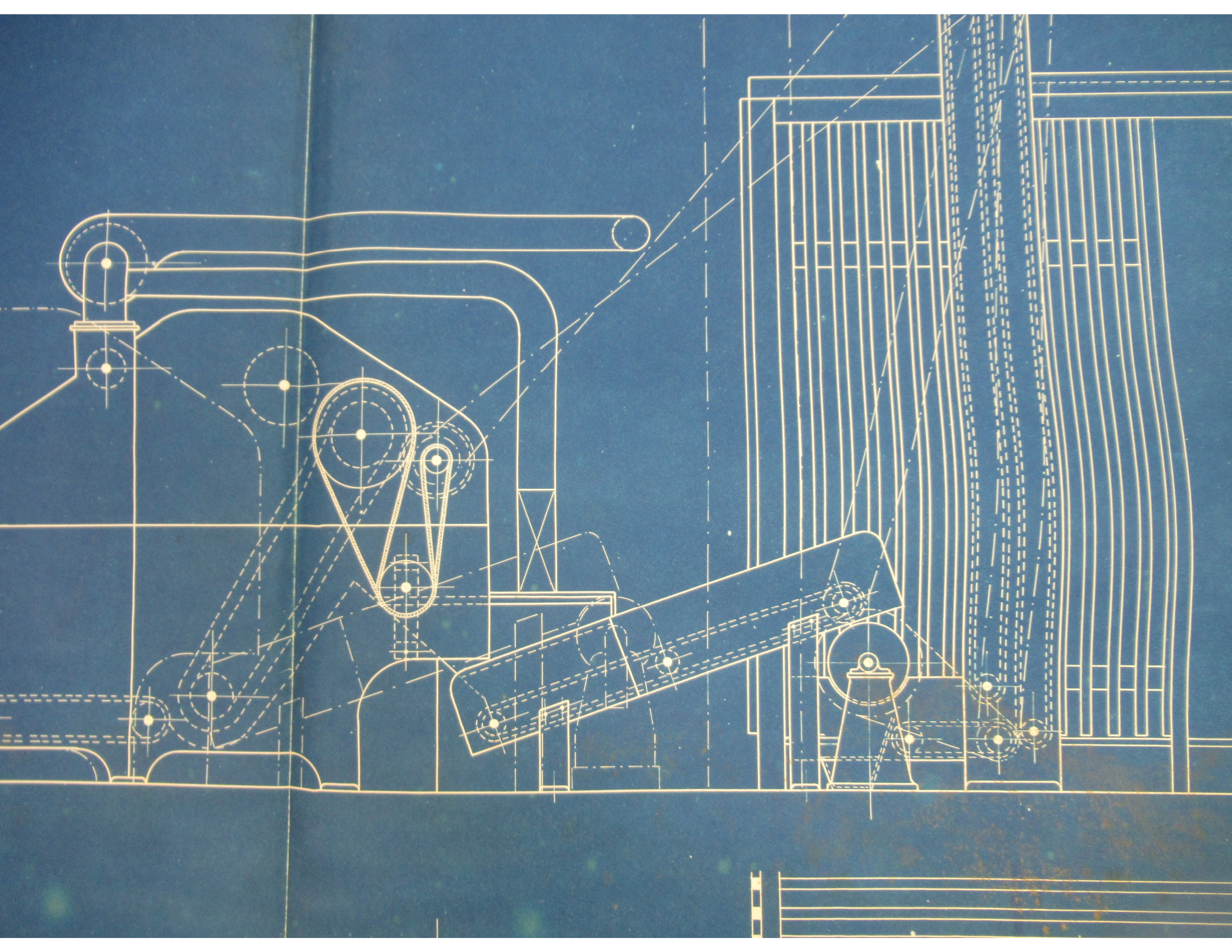


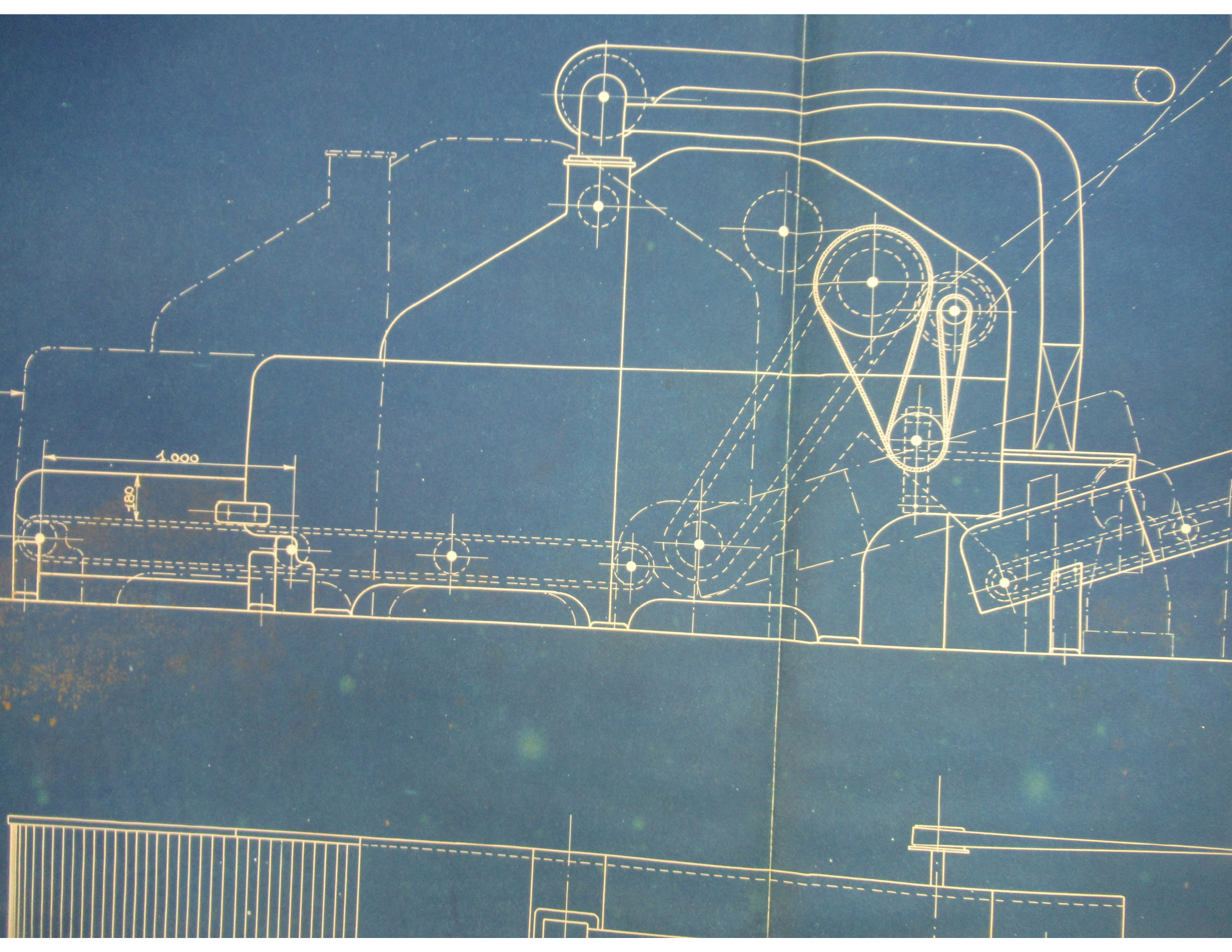


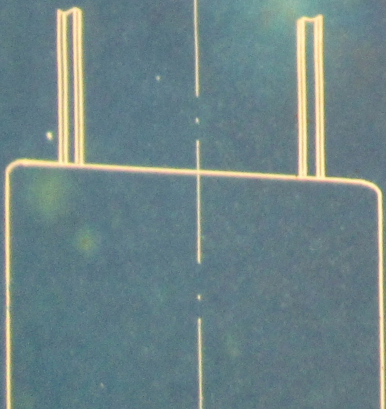
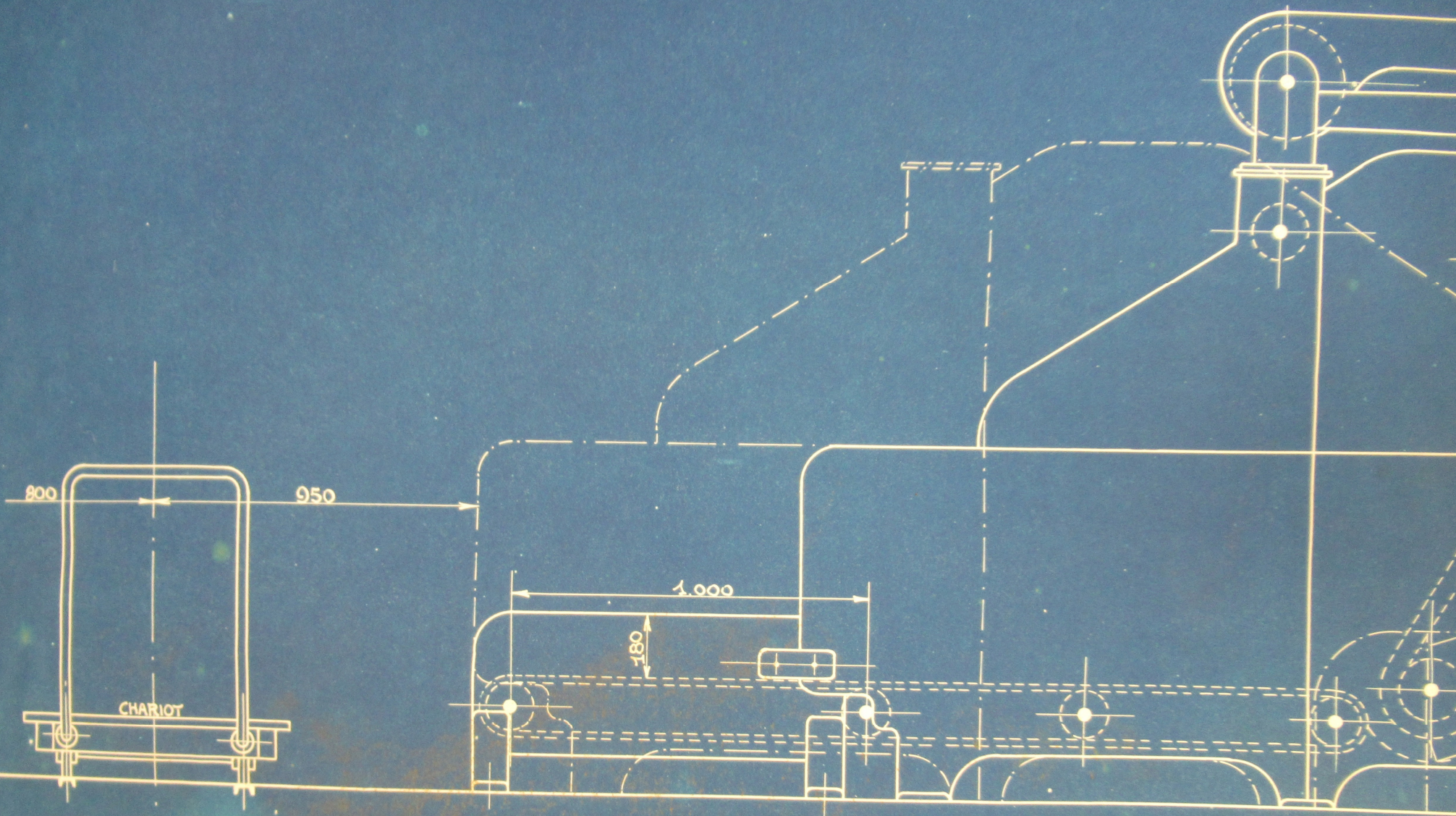


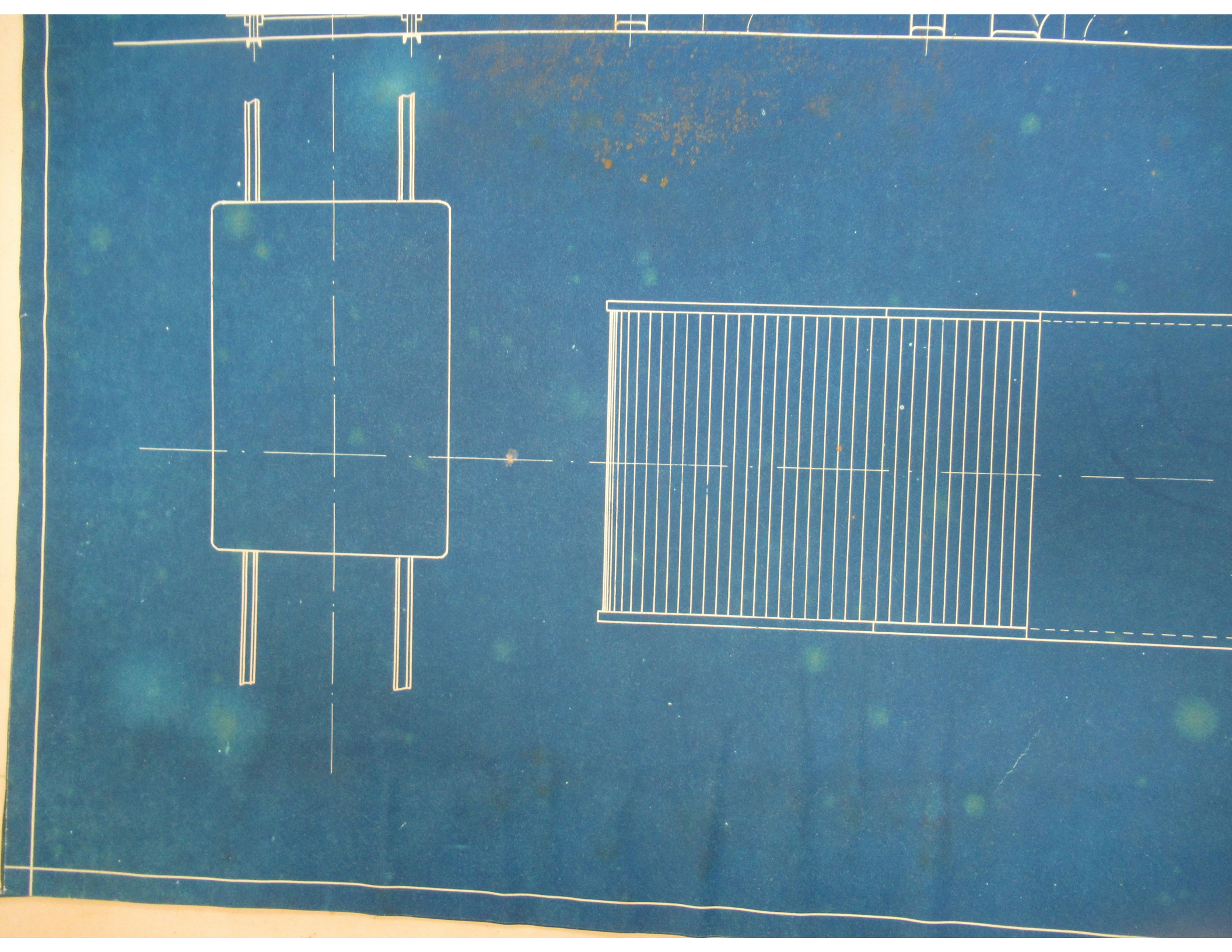


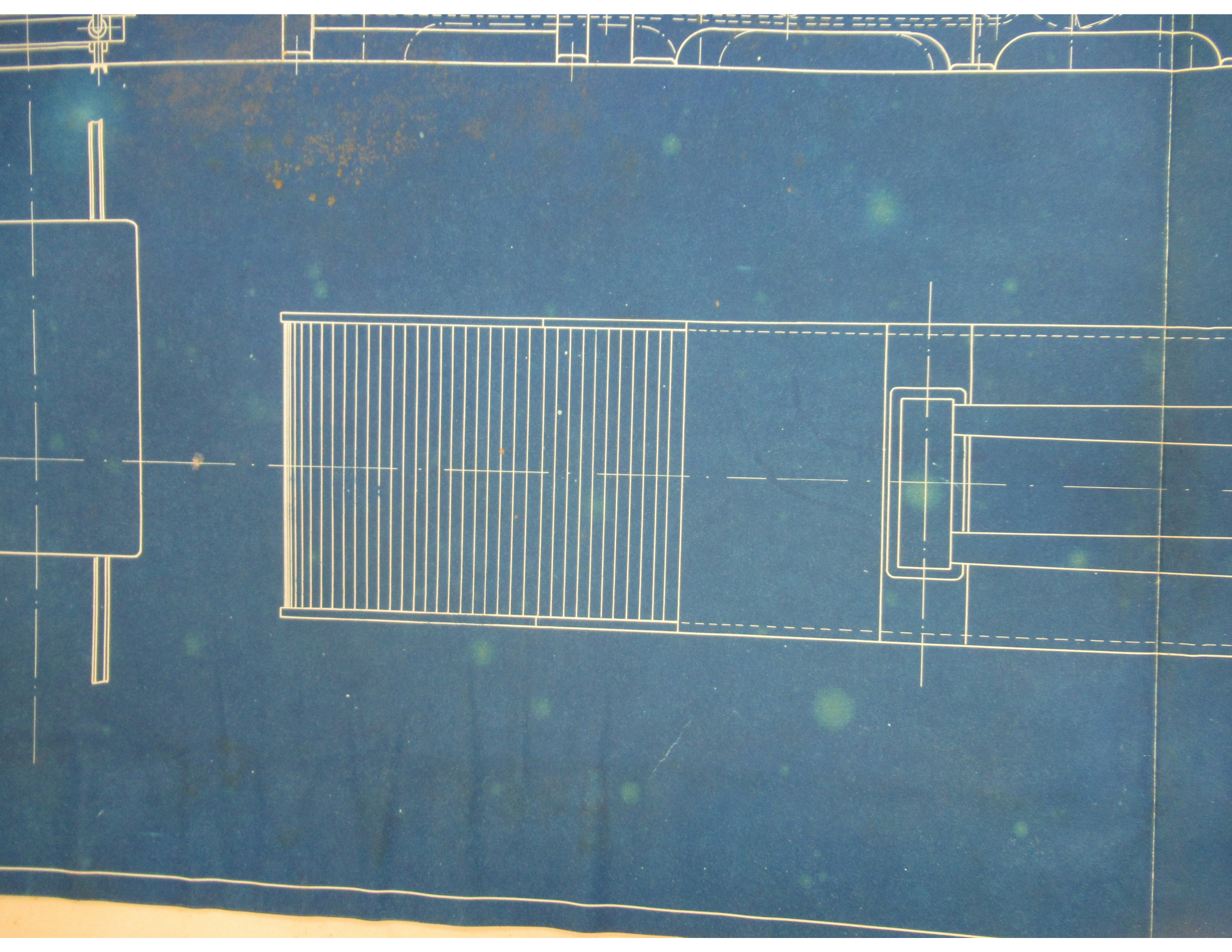


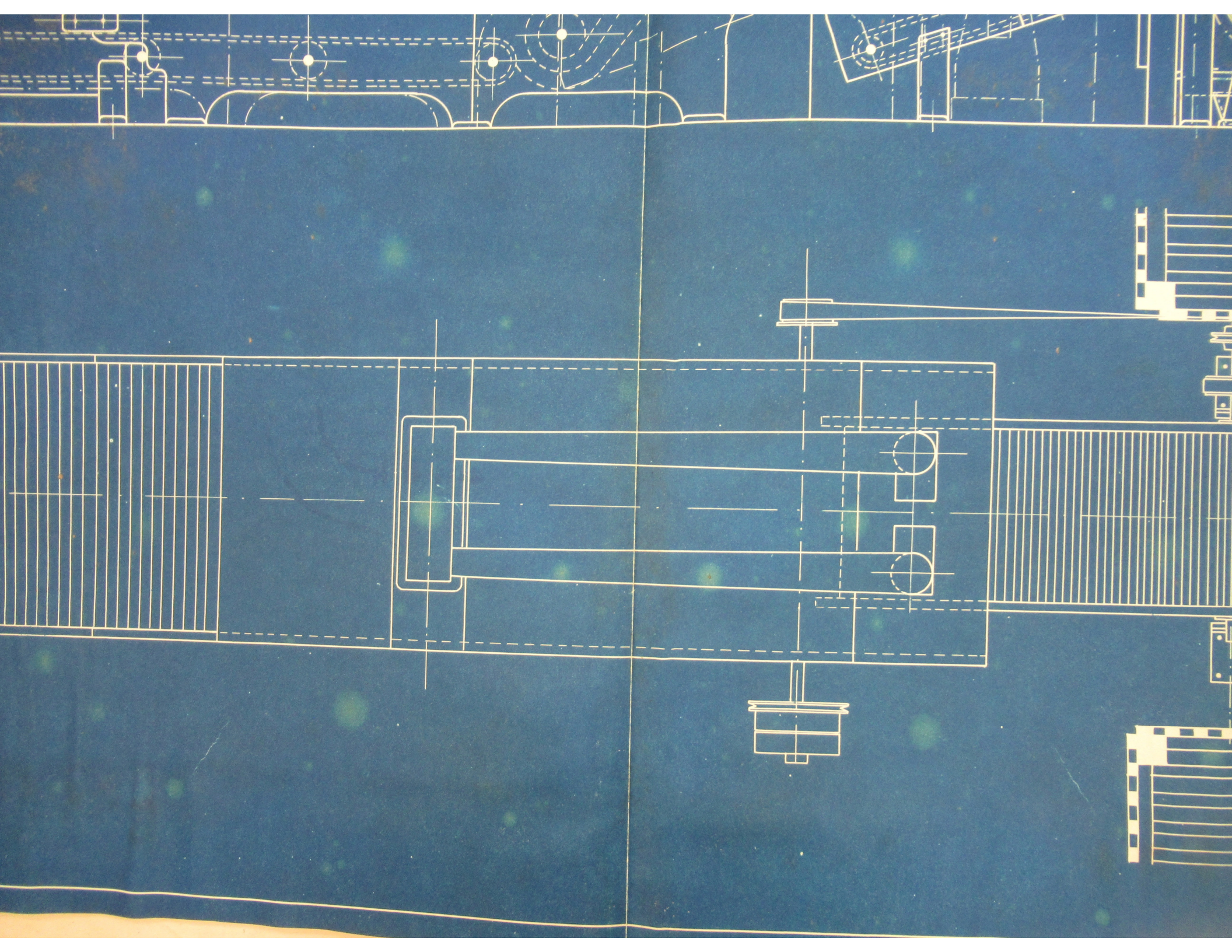


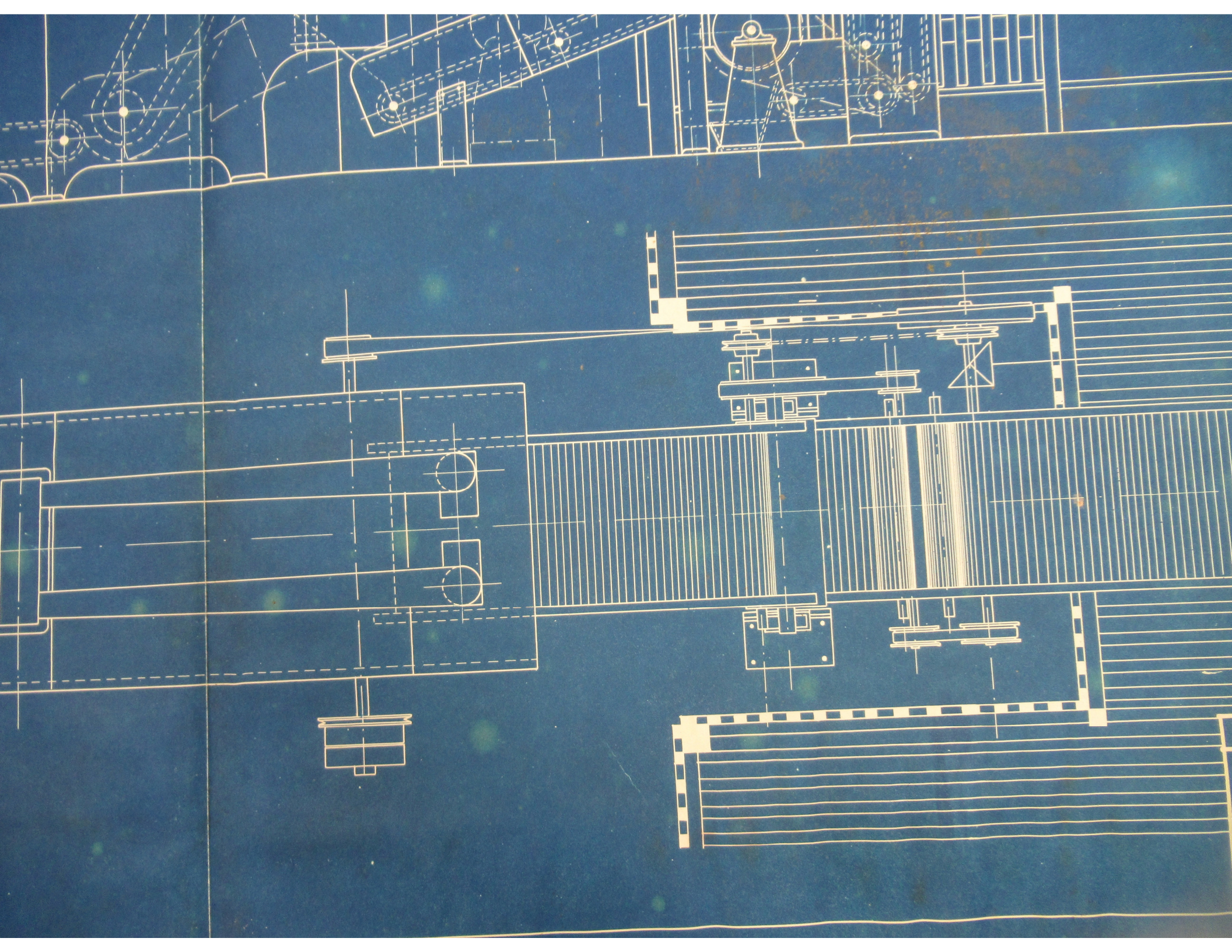


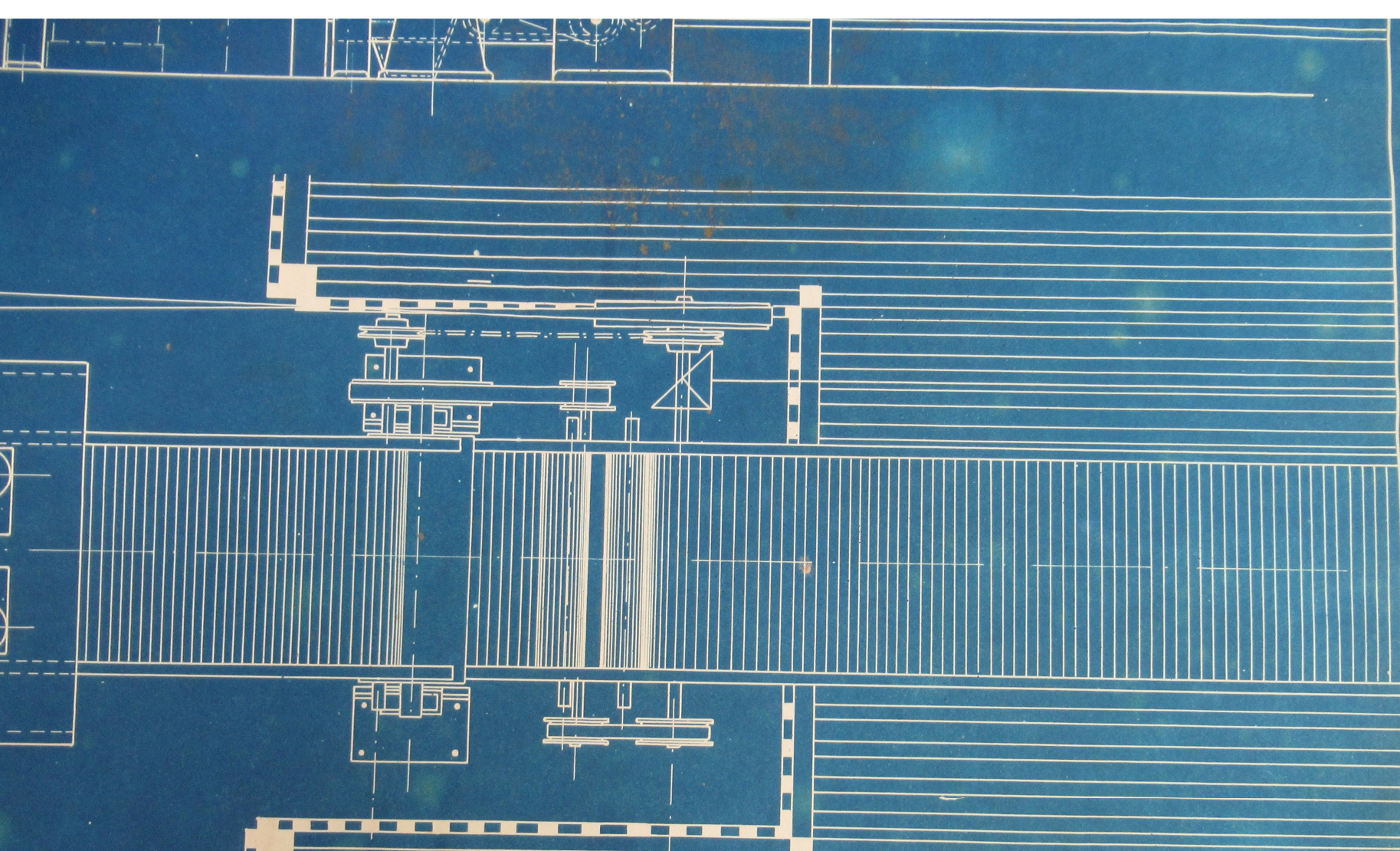













DOLLFUS-MIEG & C <sup>ie</sup> , Société anonyme	
FILATURE BELFORT.	
MODIFICATION DU	8-12-20 Dessiné par: 
BRISE BALLES.	
Echelle: 1/10	N <sup>o</sup> 21087

Echelle 1/10

DOLLFUS-MIEG & C<sup>ie</sup>, Société anonyme

FILATURE BELFORT.

MODIFICATION DU  
BRISE BALLES.

8-12-26

Dessiné par:

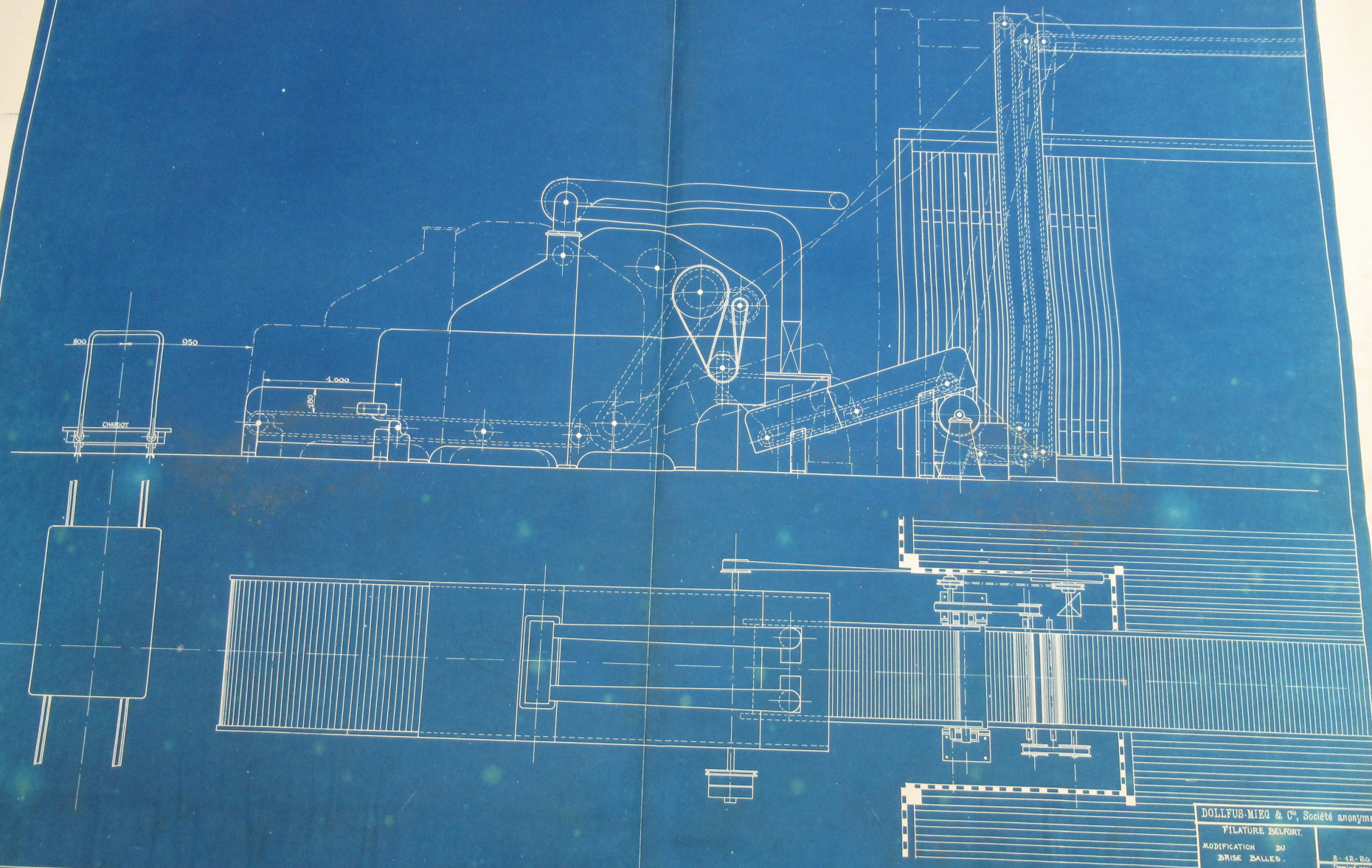


Echelle :

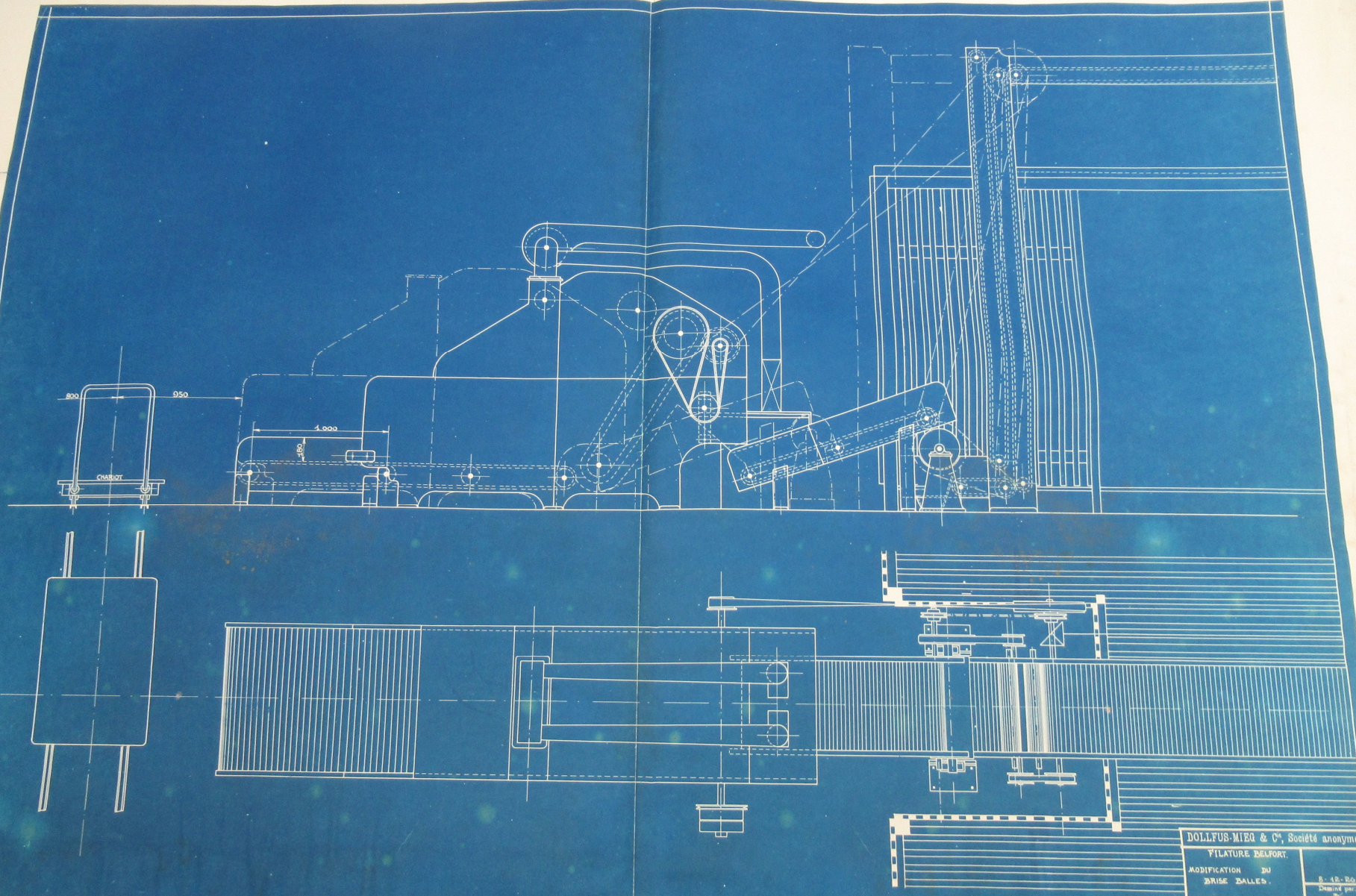
1/10

N<sup>o</sup> 21087

*Echelle 1/10*



DOLLFUS-MIEG & C<sup>ie</sup>, Société anonyme  
 FILATURE BELFORT.  
 MODIFICATION DU  
 BRISE BALLES.  
 8-12-50  
 Dessiné par:  
 Echelle: 1/40 N°21087



DOLLFUS-MIEG & C<sup>e</sup>, Société anonyme  
 FILATURE BELFORT.  
 MODIFICATION DU  
 BRISÉ DALLÉ. S. 42-80  
Dessiné par:  
 Echelle: 1/40 **N°21087**