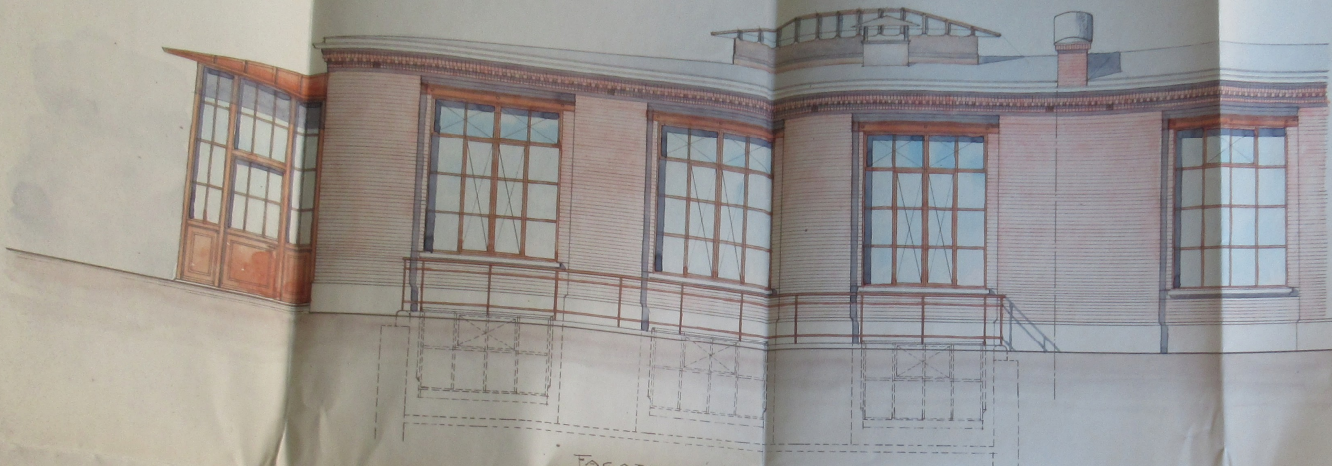


FACADE PRINCIPALE.



FACADE POSTÉRIEURE.

DOLLFUS MIEG & C <sup>o</sup> . Société anonyme	
Nouvelle CRÈCHE	FACADE PRINCIPALE
DE	ET FACADE POST.
BELFORT.	18 FÉVRIER 1910.
Echelle: 1:50.	N <sup>o</sup> 10050.



Façade principale.



Façade postérieure.

DOLLFUS MIEG & C <sup>ie</sup> , Société anonyme	
Nouvelle crèche DE BELFORT.	Façade principale et façade post. 18 Févr. 13
Echelle: 1:50.	N <sup>o</sup> 10050.

DOLLFUS MIEG & C<sup>ie</sup>, Société anonyme

NOUVELLE CRÈCHE

DE

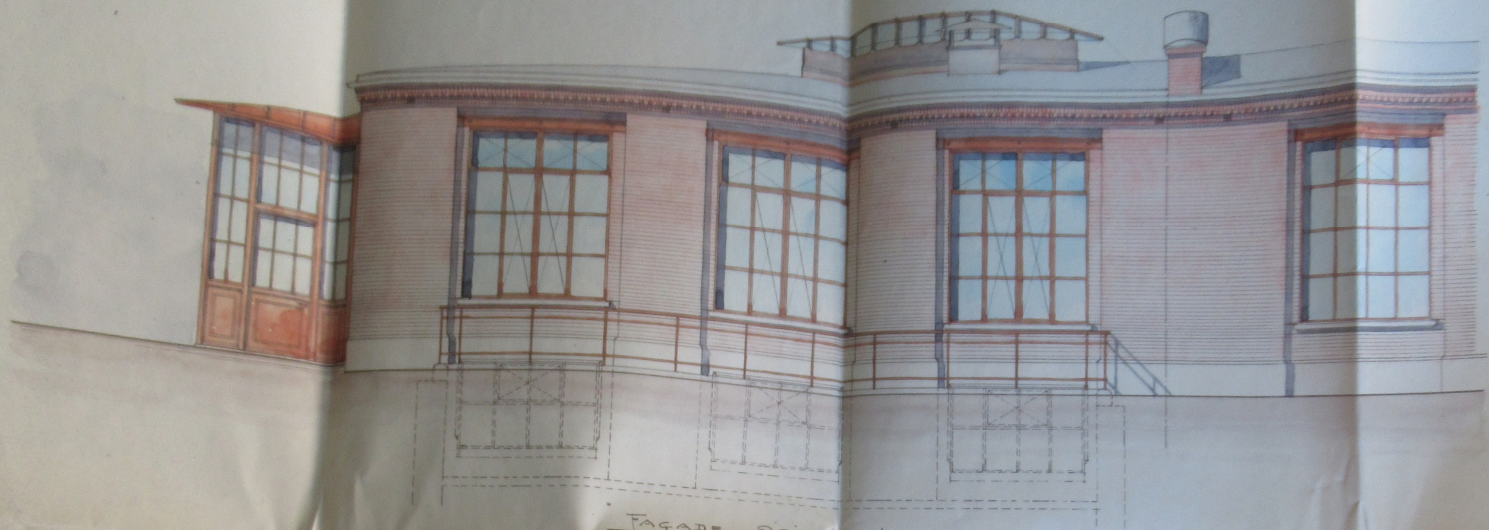
BELFORT.

FAÇADE PRINCIPALE  
ET FAÇADE POST.

18 FÉVR. 13.

Echelle: 1:50.

N<sup>o</sup> 10050.

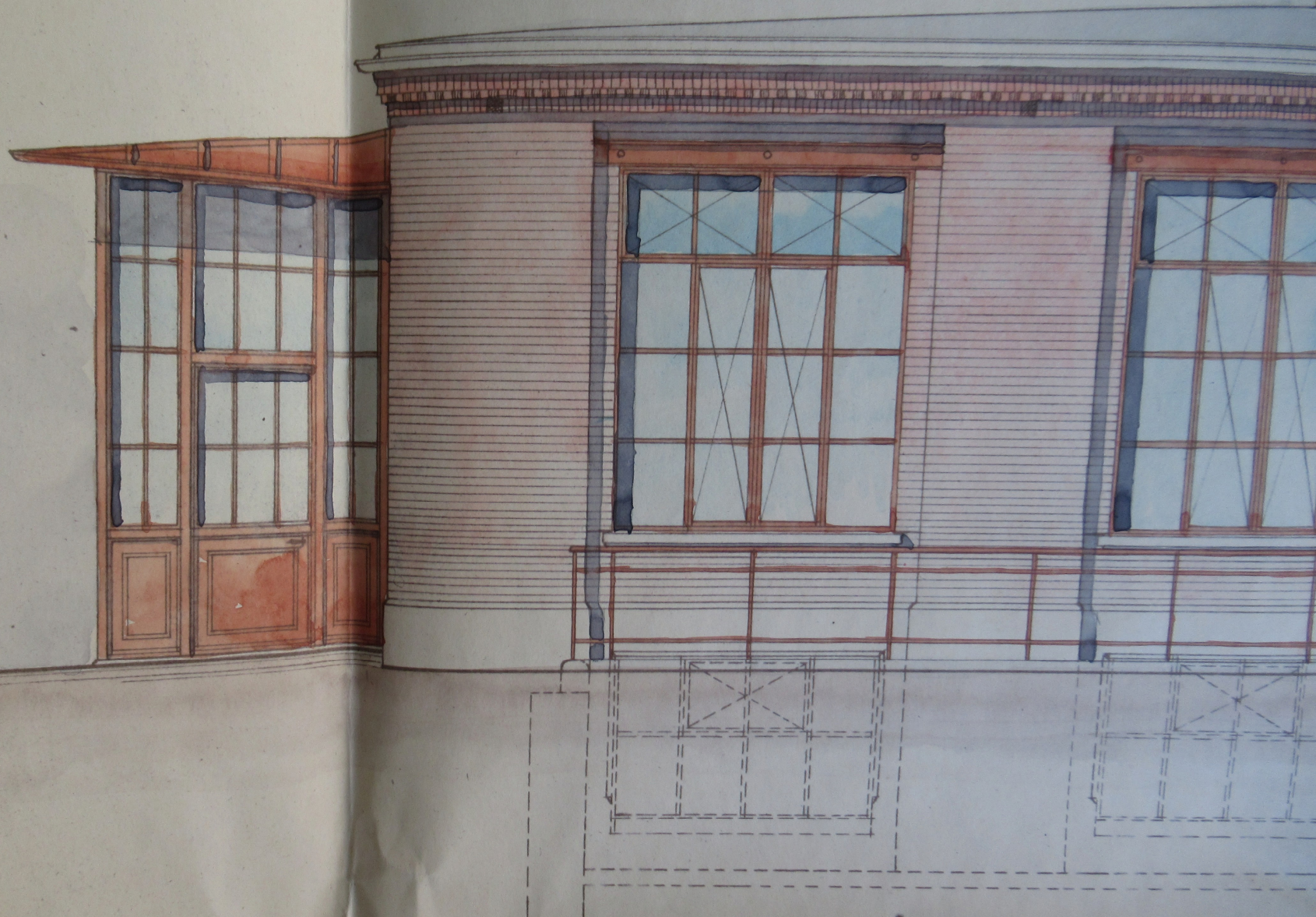


FACADE PRINCIPALE.

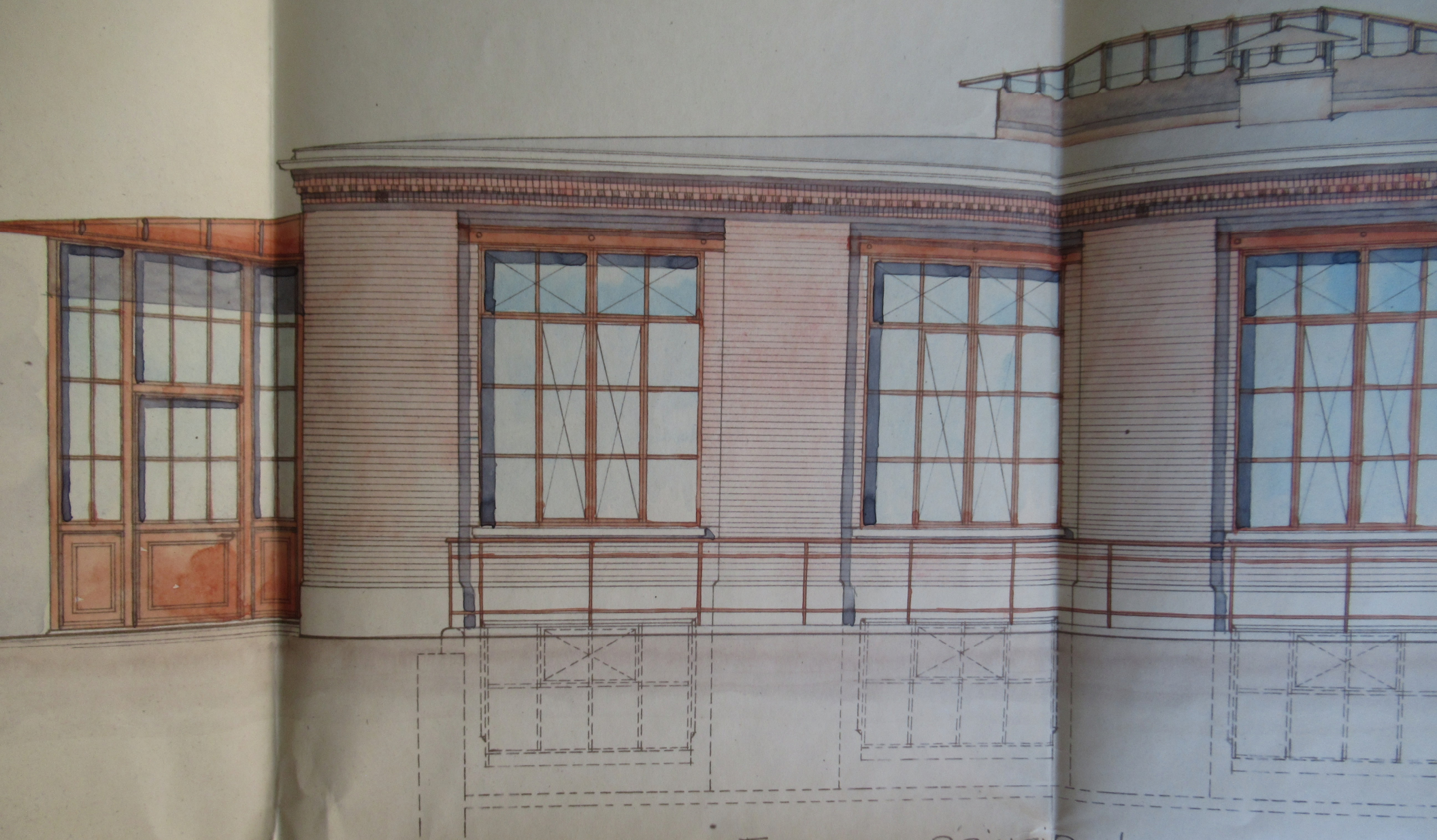


FACADE POSTÉRIEURE.

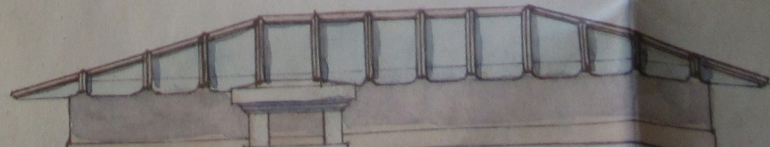
DOLLFUS MIEG & C<sup>ie</sup> Soc  
NOUVELLE CRÈCHE  
DE  
BELFORT.  
Echelle: 1:50. N<sup>o</sup>

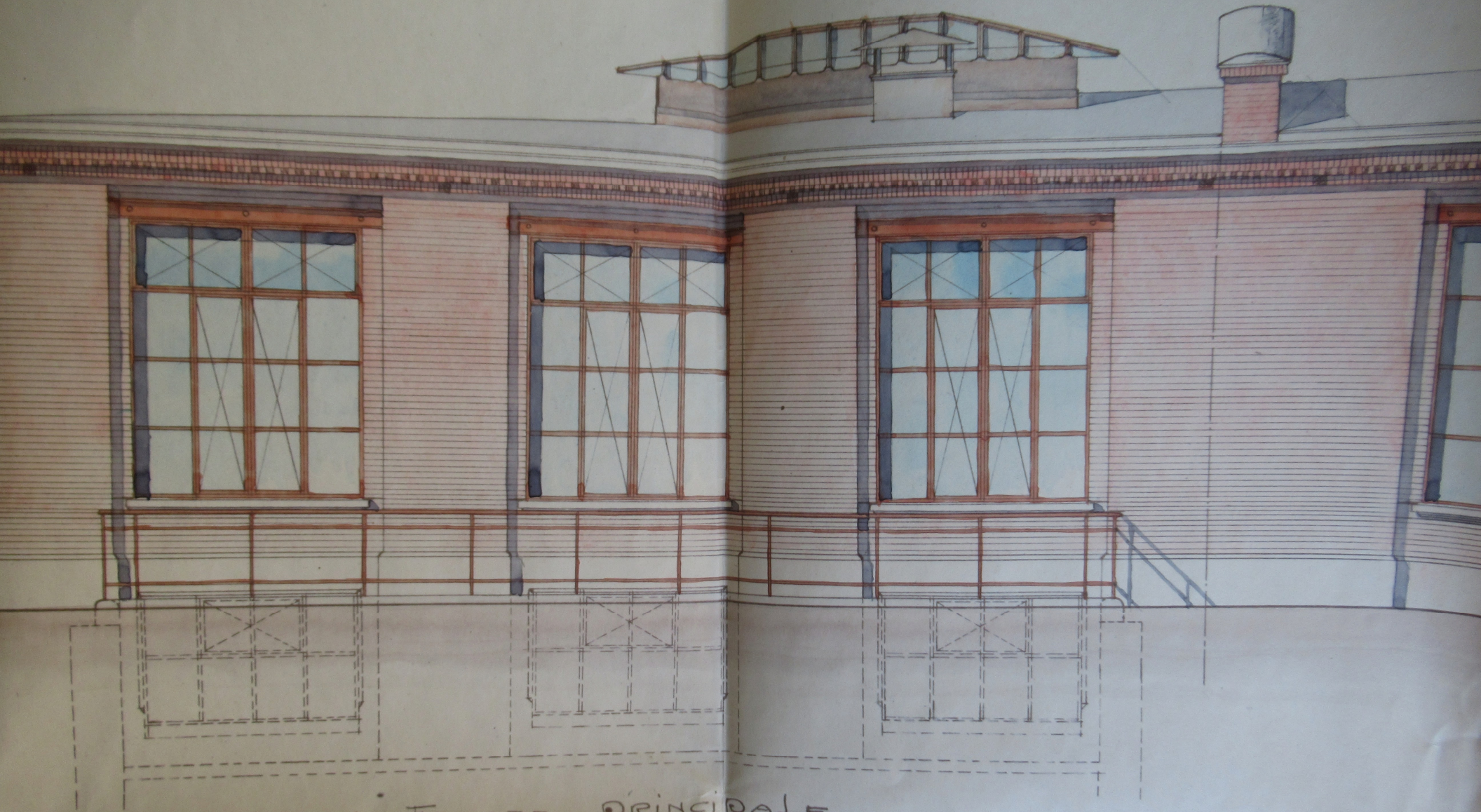


FAÇADE PRINCIPALE



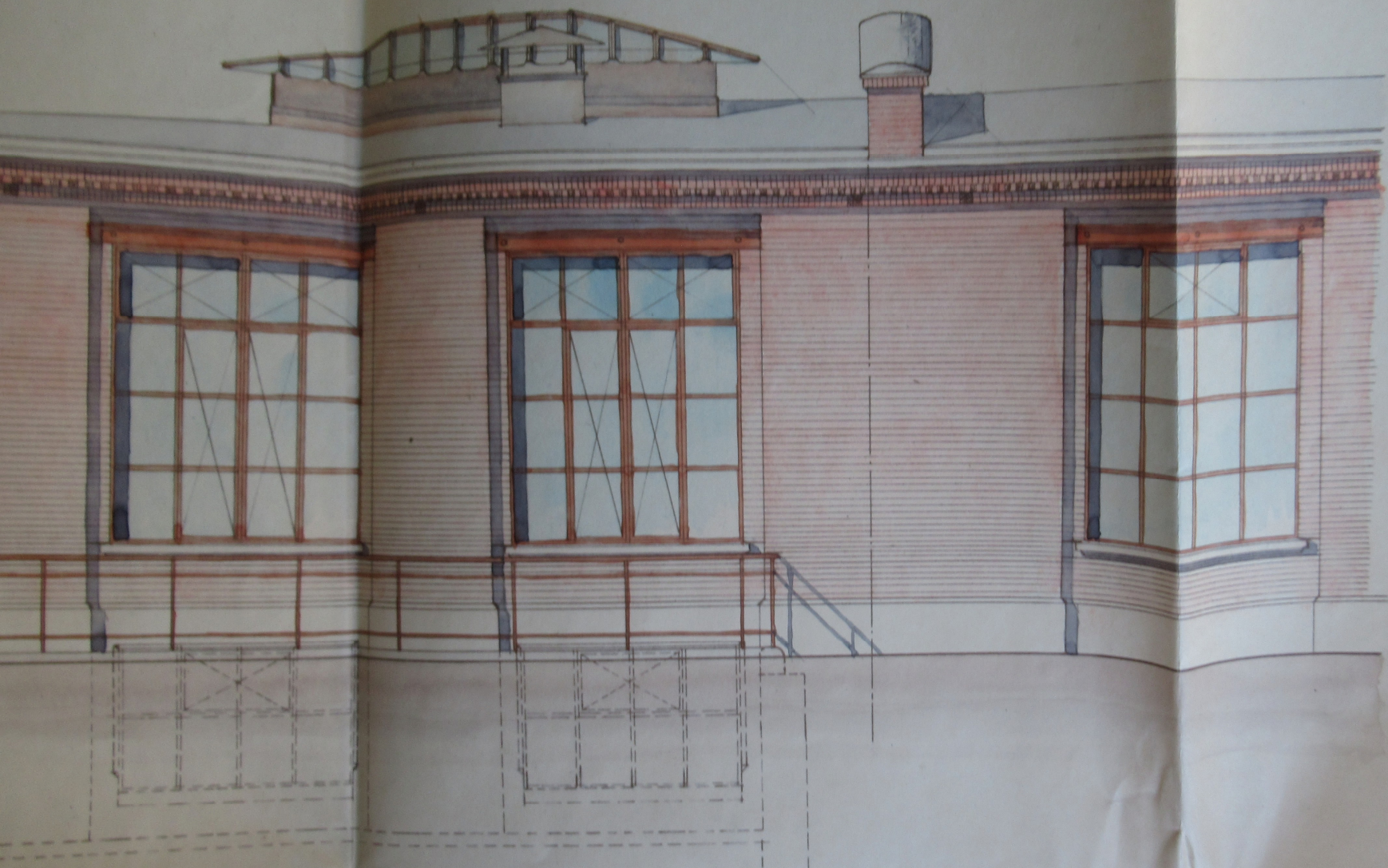
FAÇADE PRINCIPALE.





FACADE PRINCIPALE.





FAÇADE PRINCIPALE.

FAÇADE PRINCIPALE



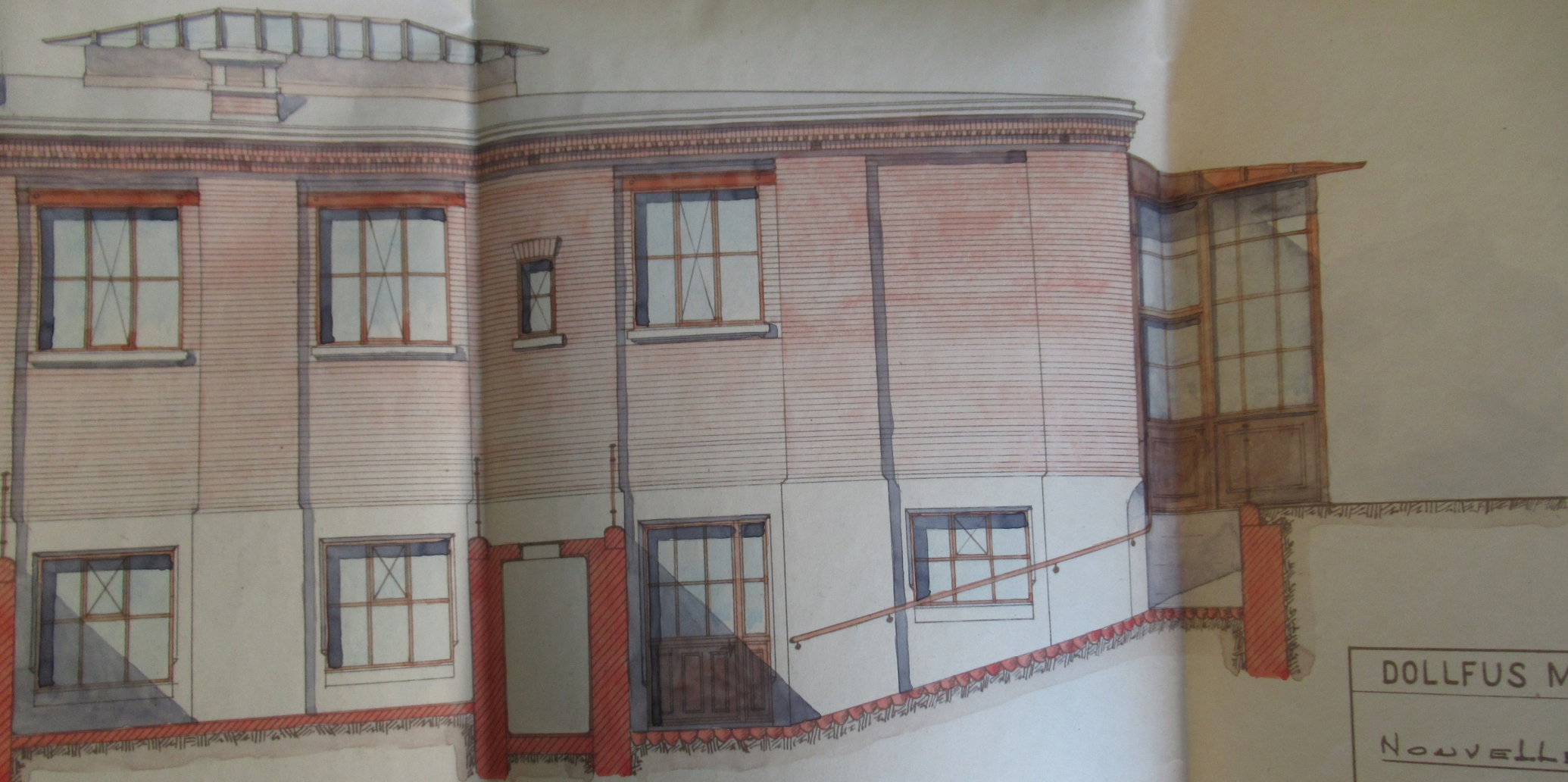
FAÇADE POSTÉRIEURE

FAÇADE PRINCIPALE.



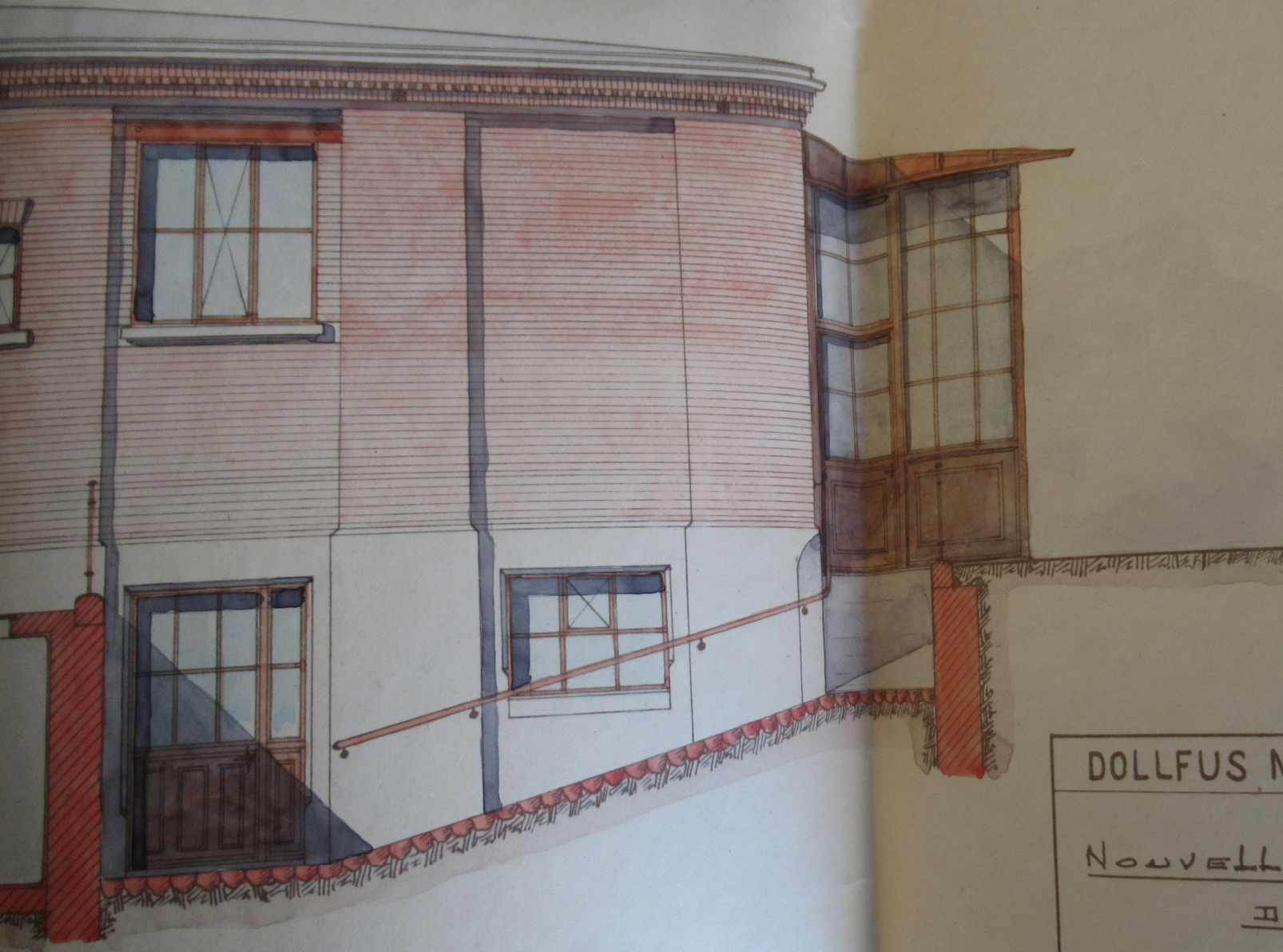
FAÇADE POSTÉRIEURE.

FACADE PRINCIPALE.



FACADE POSTÉRIEURE.

DOLLFUS MIE
<u>NOUVELLE</u>
<u>DE</u>
<u>BELF</u>
Echelle: 1:



RIEURE.

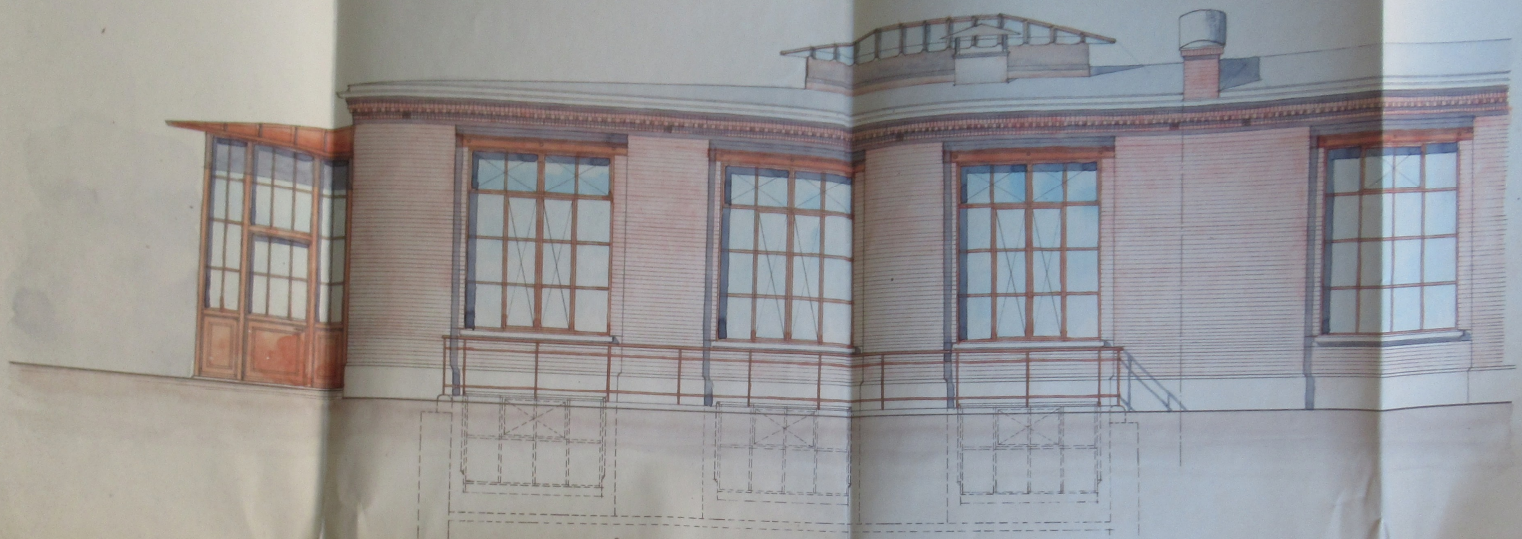
DOLLFUS MIEG & C<sup>ie</sup>, Société à

NOUVELLE CRÈCHE  
DE  
BELFORT.

FACAD  
ET F  
18 F

Echelle: 1:50.

N<sup>o</sup> 10

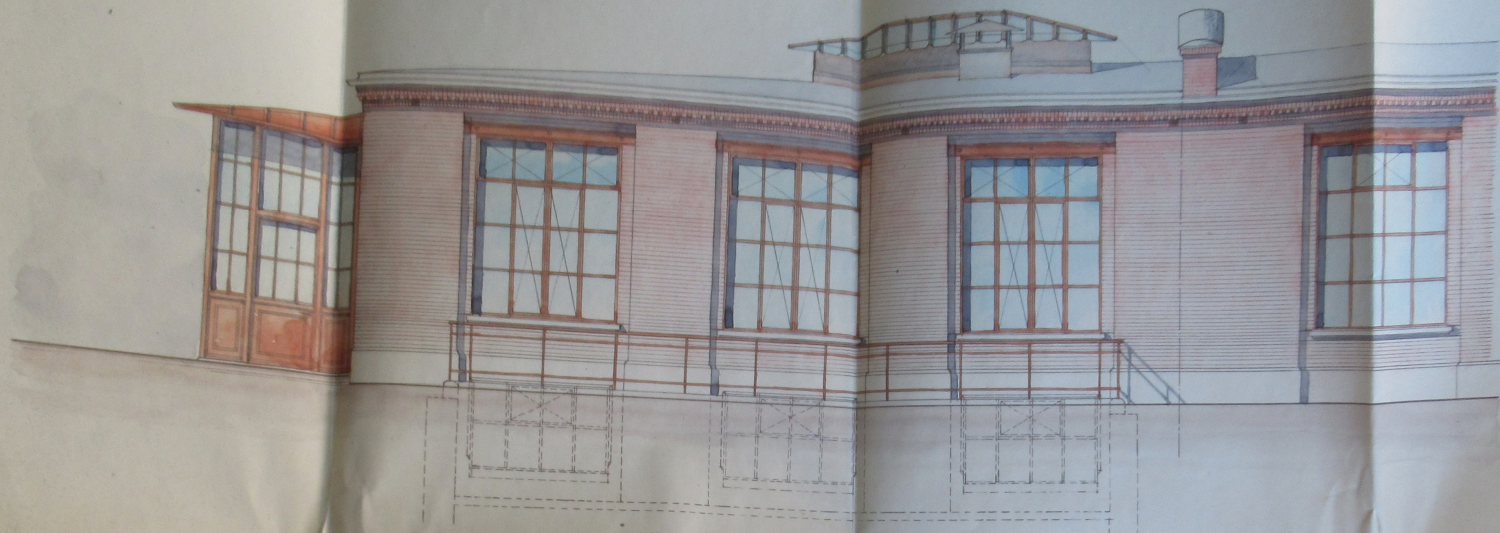


FACADE PRINCIPALE.



FACADE POSTÉRIEURE.

DOLLFUS MIEG &  
Nouvelle de  
de  
Belfor



FACADE PRINCIPALE.



FACADE POSTÉRIEURE.

DOLLFUS MIEG & C<sup>ie</sup> Soc

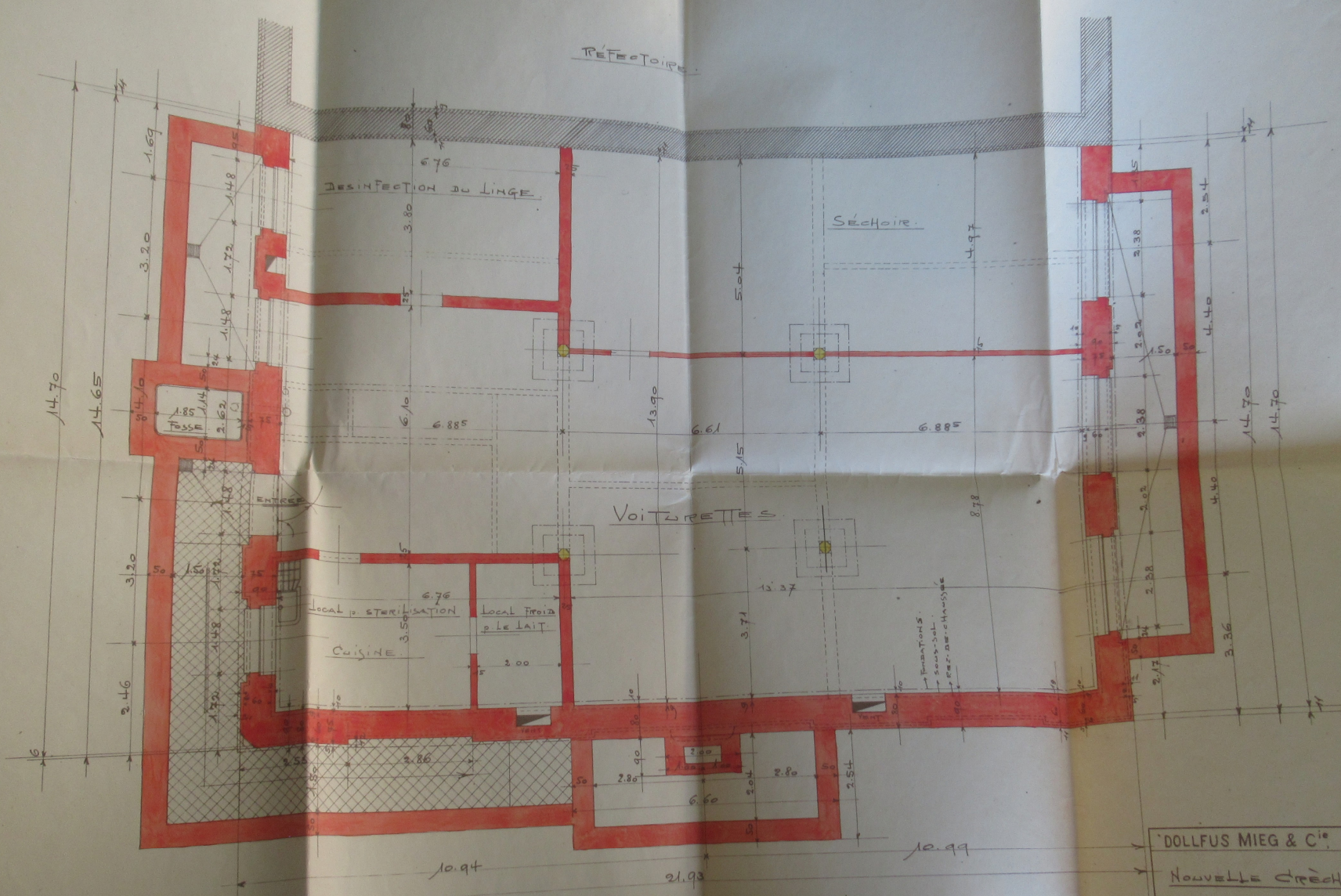
NOUVELLE CRÈCHE

DE

BELFORT.

Echelle: 1:50.

N°



REFECTOIRE

DÉSINFECTION DU LINGE

Séchoire

VOITURETTE S

Local de stérilisation

Local froid p le lait

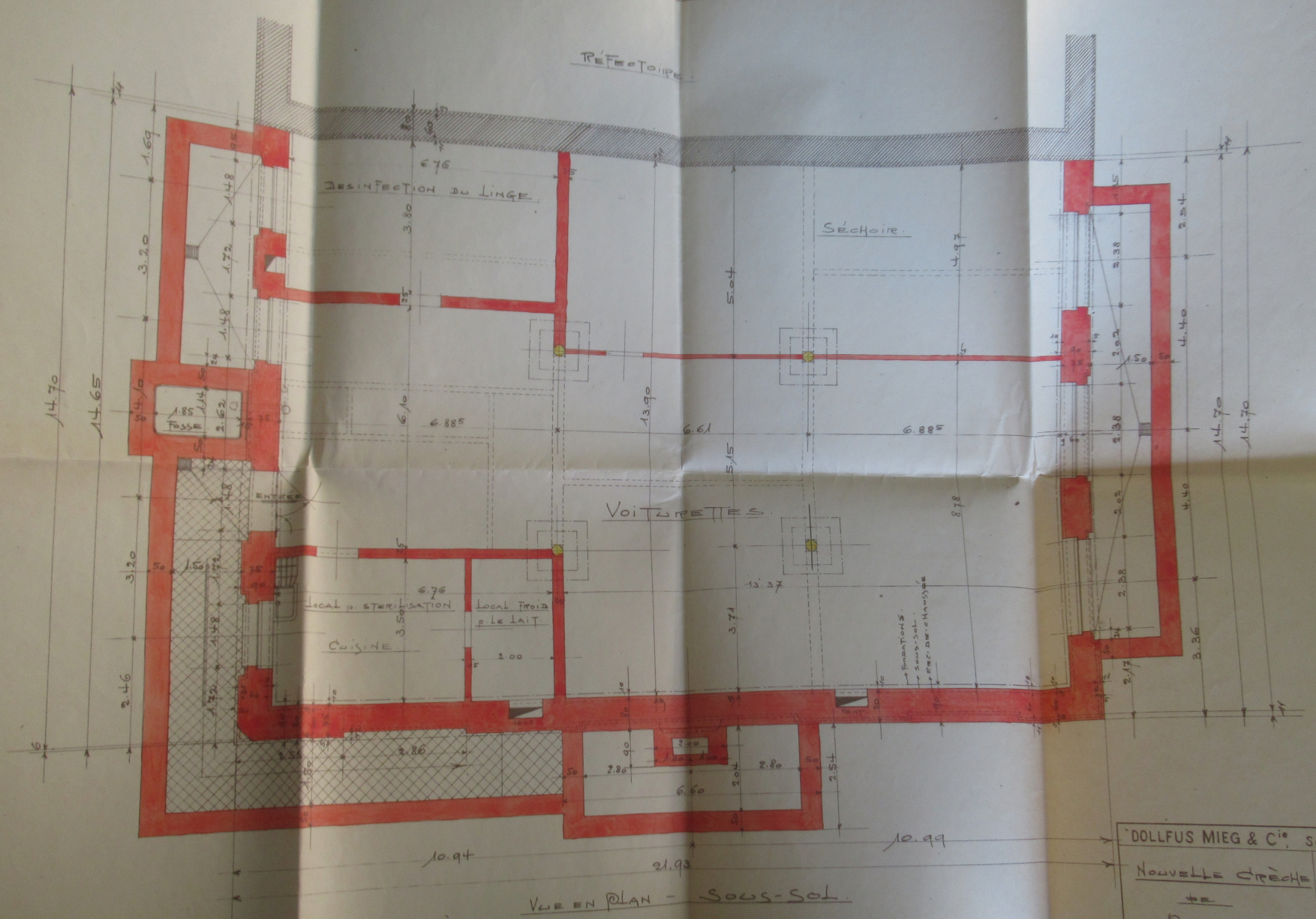
Cuisine

TRANSFORMATIONS  
Sous-sol  
par architecte

NB: LES MESURES SONT À  
VÉRIFIER PAR L'ENTREPRENEUR!

VUE EN PLAN - SOUS-SOL

DOLLFUS MIEG & C <sup>o</sup> Société anonyme	
Nouvelle Grèche	VUE EN PLAN
et	SOUS-SOL
Belfort.	18 Mars 13.
Echelle: 1:50.	N <sup>o</sup> 10047.



REFECTOIRE

DESINFECTIION DU LINGE

Séchoire

Voiture

Local de STERILISATION

Local Froid p le LAIT

Cuisine

MANUTENS.  
sous-sol.  
pour les machines

NB. LES MESURES SONT À  
VERIFIER PAR L'ENTREPRENEUR!

VUE EN PLAN - SOUS-SOL

DOLLFUS MIEG & C <sup>ie</sup> , Société anonyme	
Nouvelle Grèche	VUE EN PLAN
Belfort.	SOUS-SOL
Echelle: 1: 50.	N <sup>o</sup> 10047.

18 Février 13.

DOLLFUS MIEG & C<sup>ie</sup> Société anonyme

NOUVELLE CRECHE

FR

BELFORT.

VUE EN PLAN

5000-500

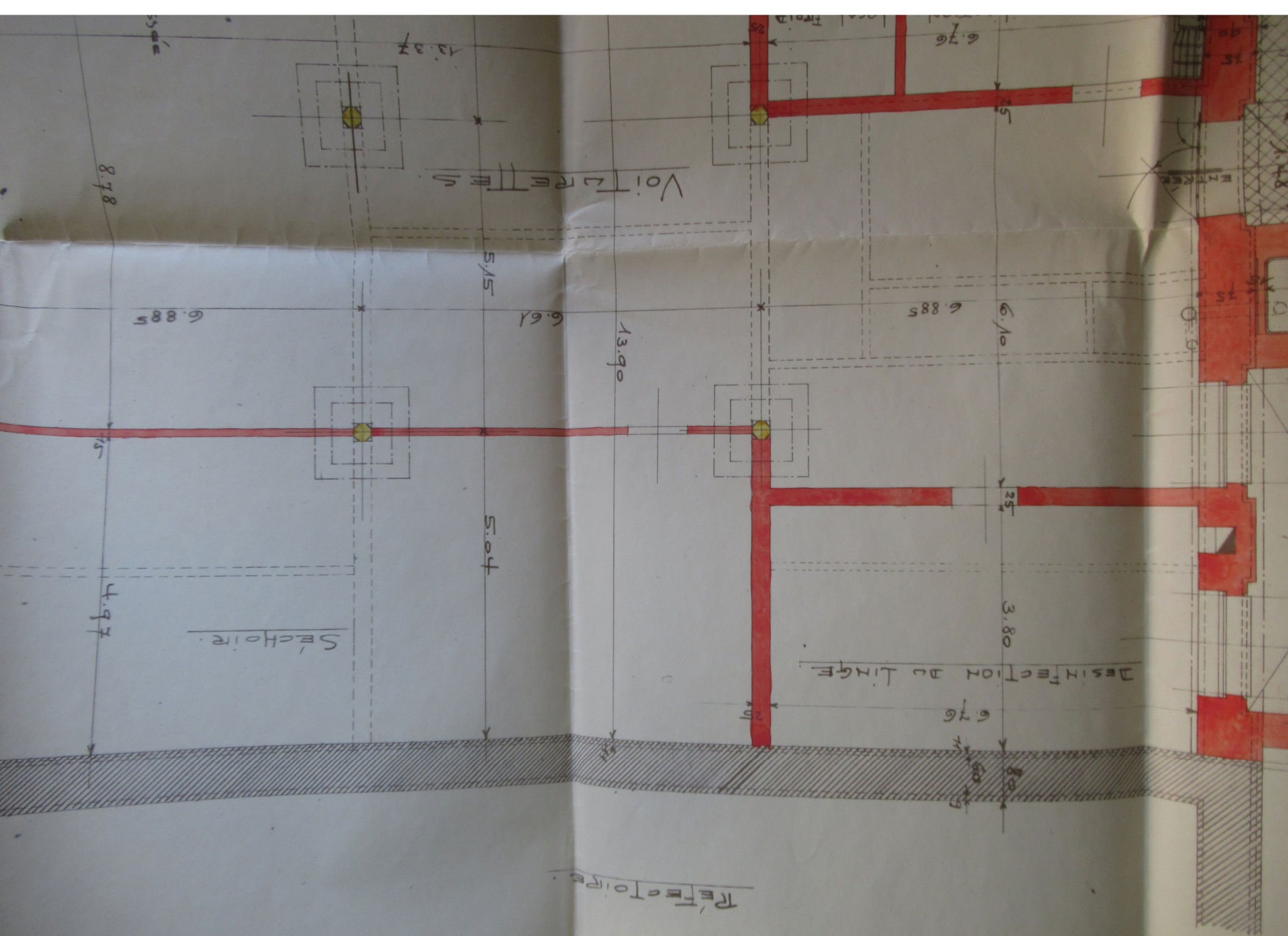
18 FEVRE. 13.

Echelle: 1:50.

N<sup>o</sup> 10047.







REFFECTOIRS

VOITURETTE

13.90

6.61

5.15

5.04

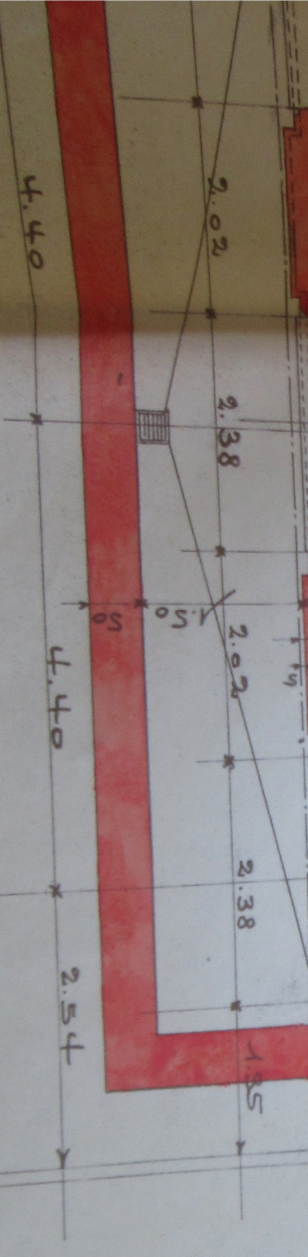
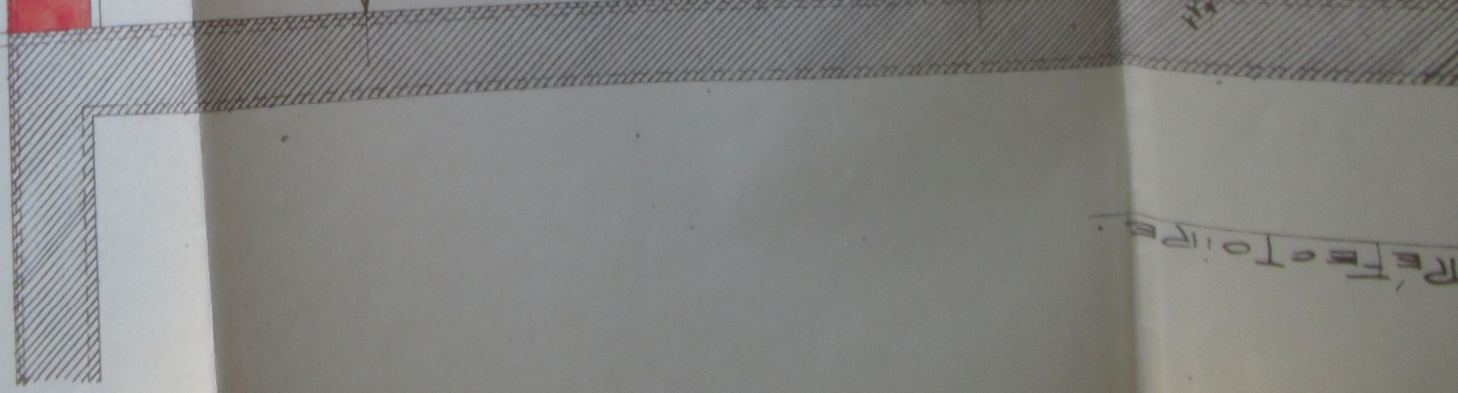
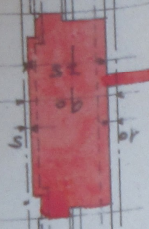
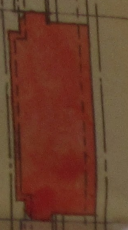
6.88 m

8.78

SECTION

4.97

7.5



4.40

2.02

2.38

2.02

2.38

4.40

2.54

1.85

1.50

14.70

14.70

1.44



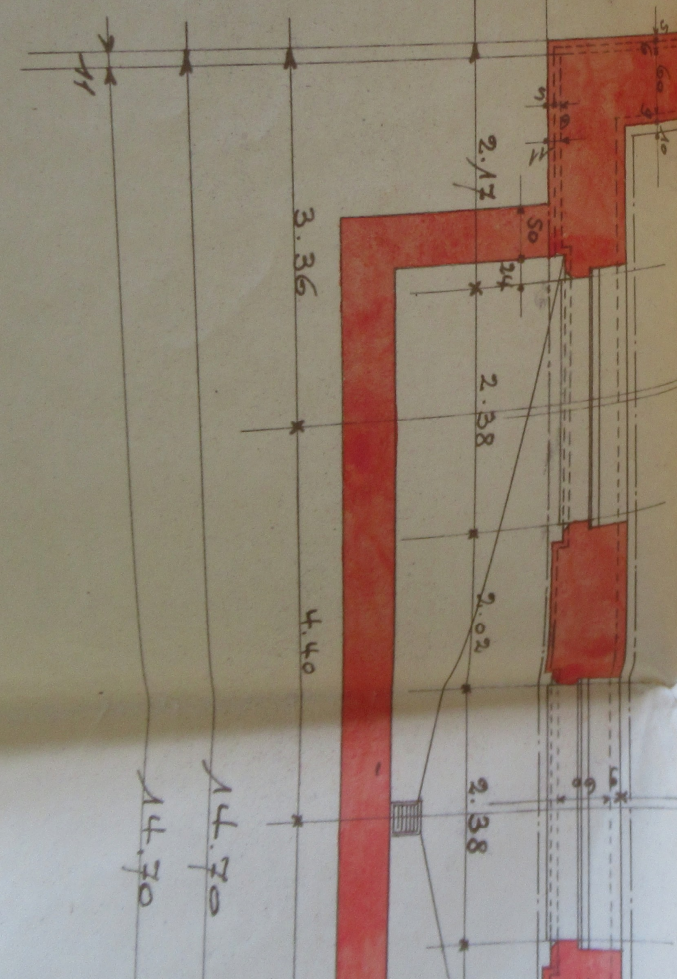
DOLLFUS MIEG & Cie, Société anonyme

NOUVELLE CRECHE

VUE EN PLAN

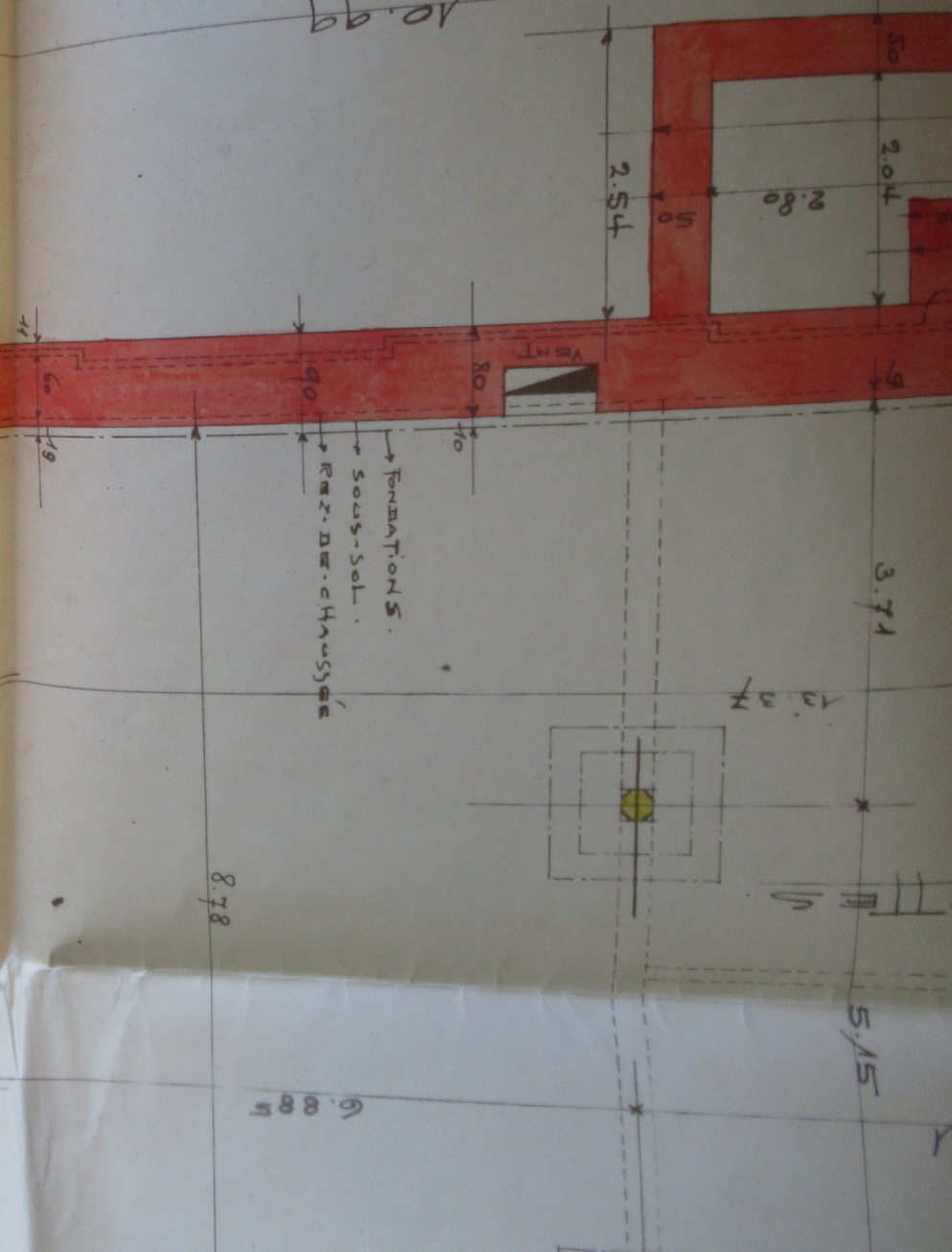
5005-SOL

RELFORT

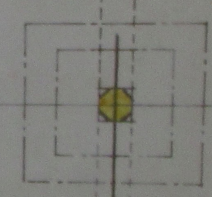


10.99

5005-SOL



FORMATION S.  
Sous-Sol.  
Raz. de Chaussée

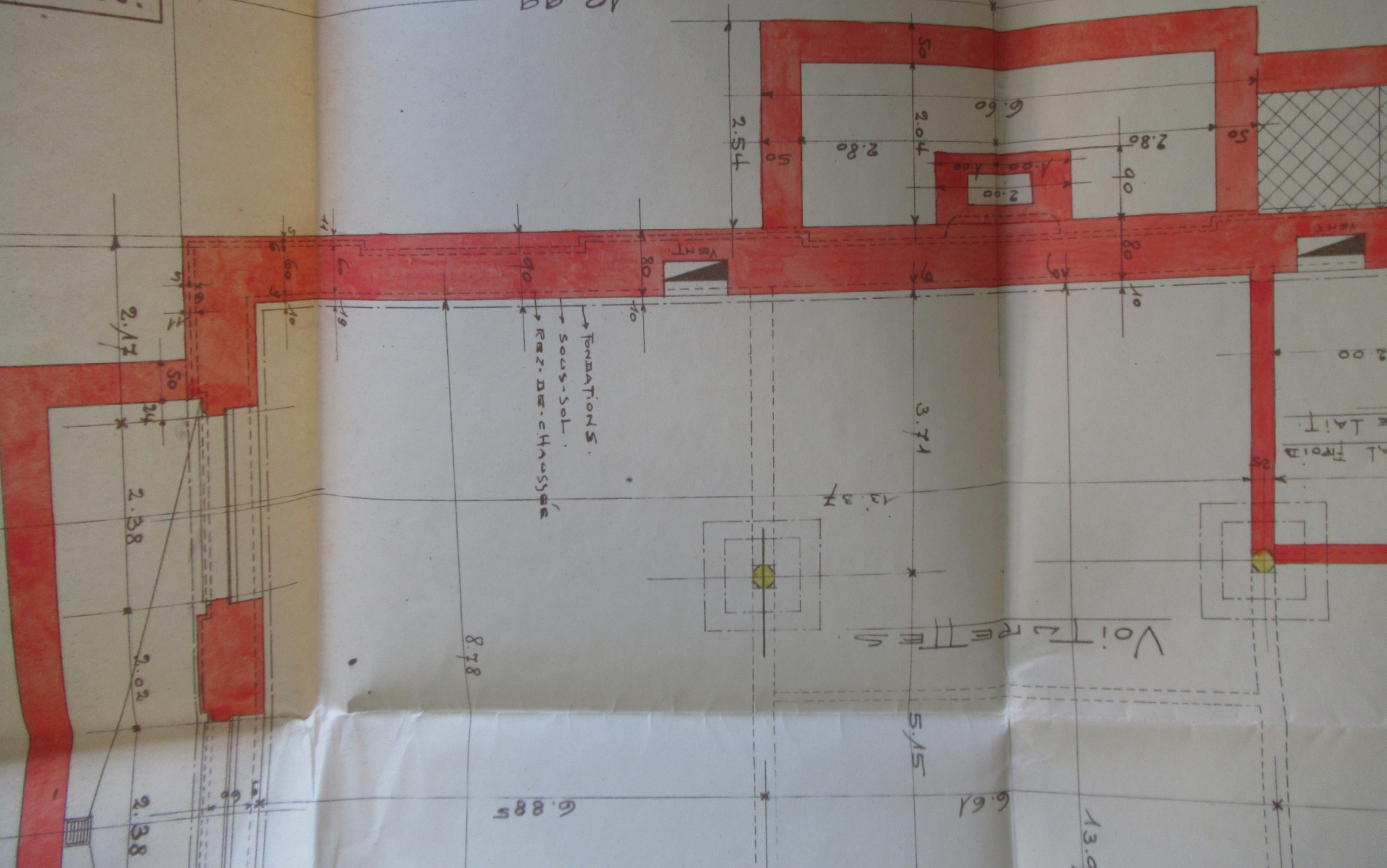


VEBEN PLAN - SOUS-SOL

DOLLU  
NOUVE

10.99

21.93

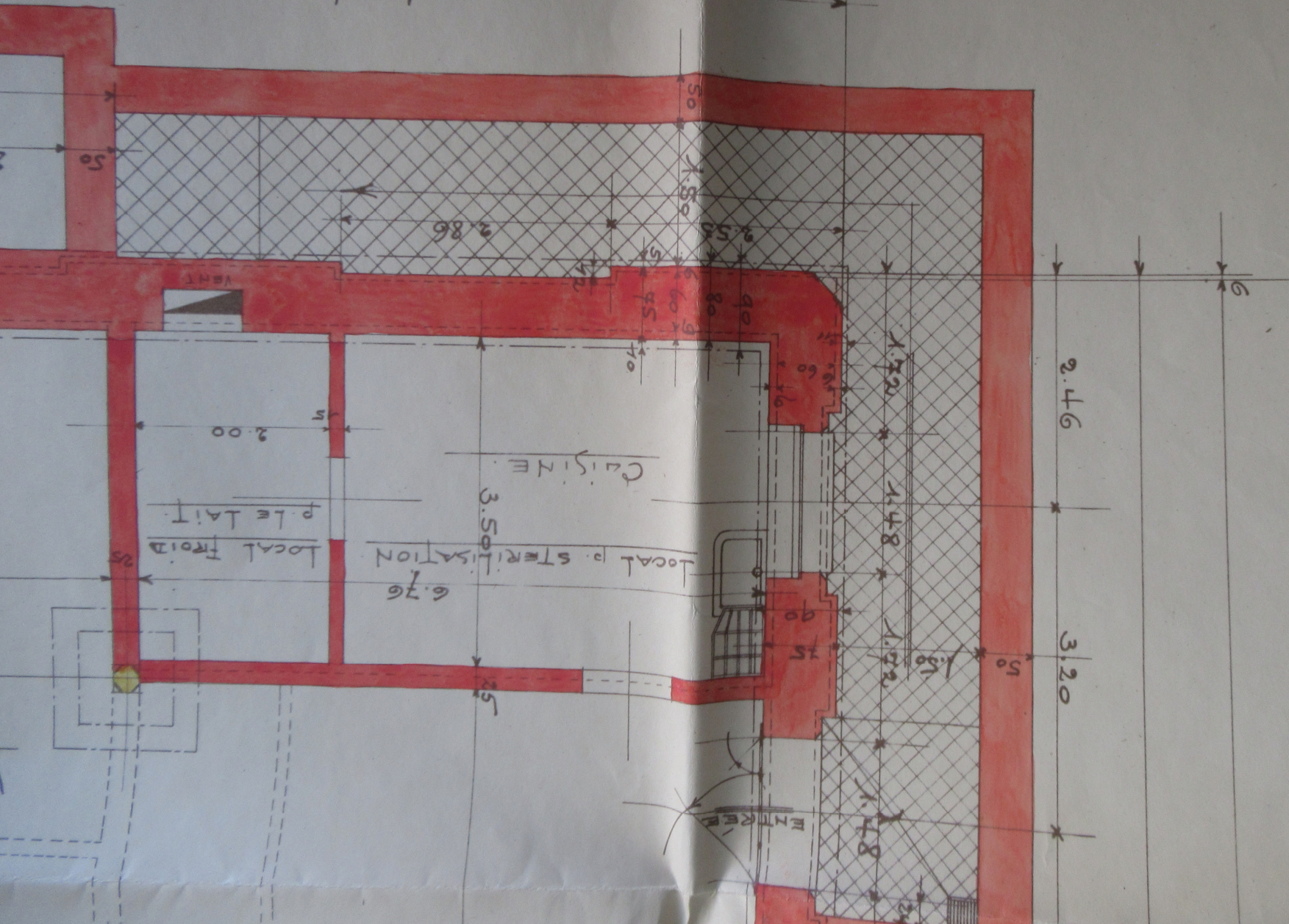




N3: LES MESURES SONT A  
 VÉRIFIER PAR L'INTÉRESSÉ

VUE EN

10.94



REFECTOIRE

DESINFECTIION DU LINGE

SECHOIR

VOITURETTES

Local p. STERILISATION

Local FROID p. LE LAIT

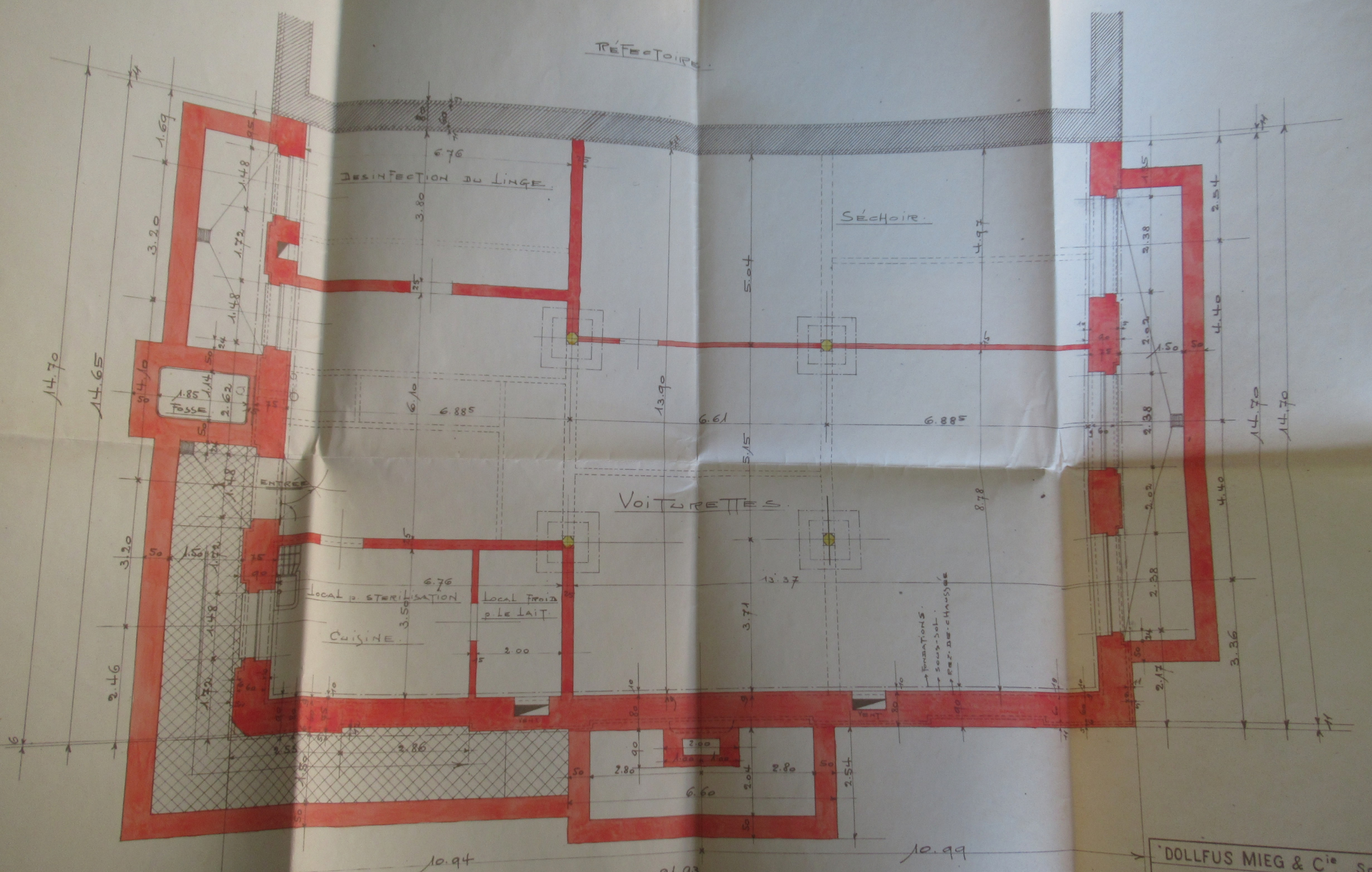
CUISINE

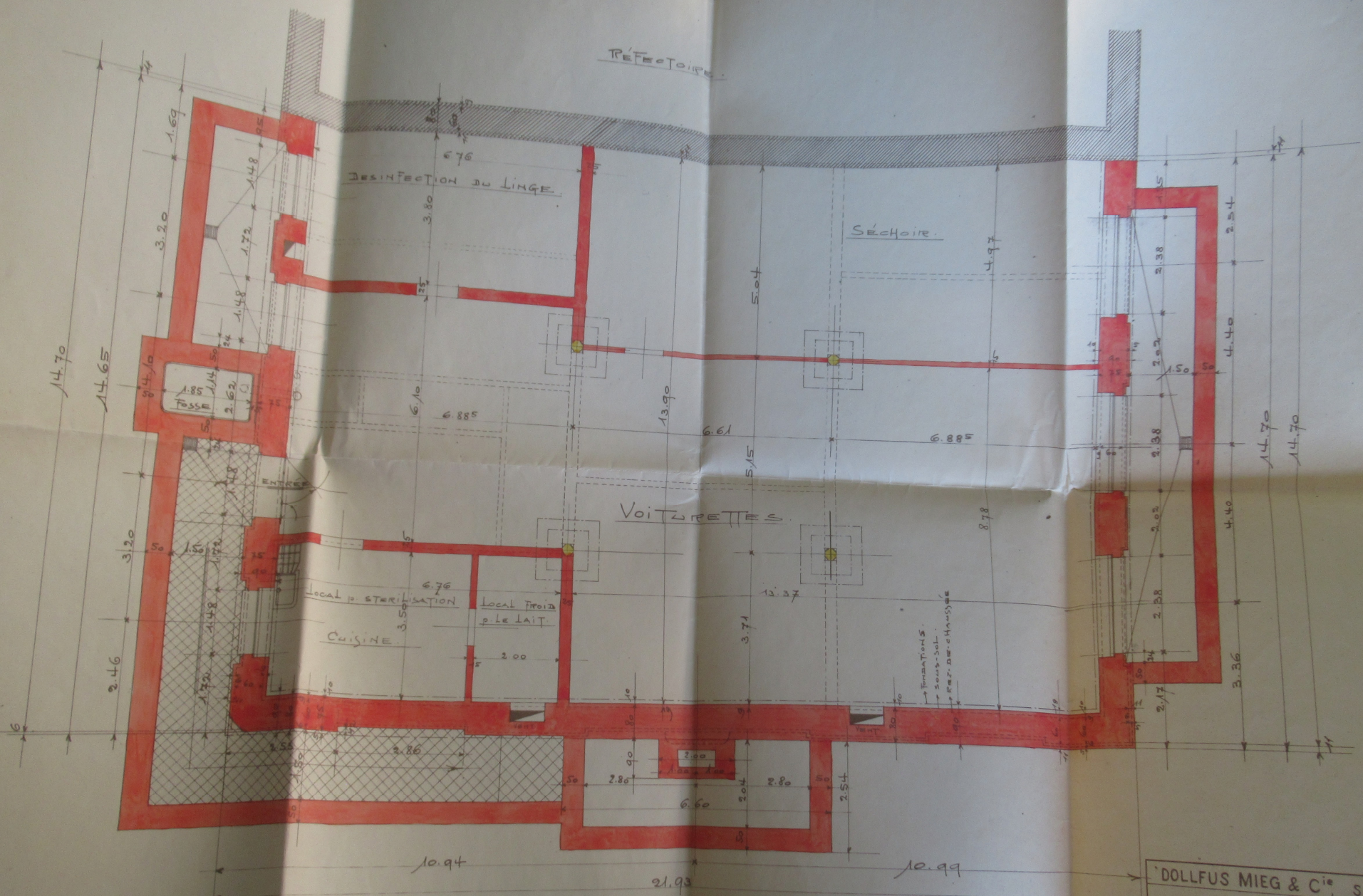
Remontants.  
Sous-sol.  
Par. de marche

NB: LES MESURES SONT A VERIFIER PAR L'ENTREPRENEUR!

VUE EN PLAN - SOUS-SOL

DOLLFUS MIEG & C<sup>ie</sup> Société ano  
Nouvelle Crèche  
Belfort.





NB: LES MESURES SONT À  
VÉRIFIER PAR L'ENTREPRENEUR.

VUE EN PLAN - SOUS-SOL.

DOLLFUS MIEG & C <sup>ie</sup> , Société anonyme	
NOUVELLE CRÈCHE	VUE EN PLAN
BELFORT.	SOUS-SOL
Echelle: 1:50.	N <sup>o</sup> 1000

18 FÉVRIER 1913

Ministère  
de l'Industrie.

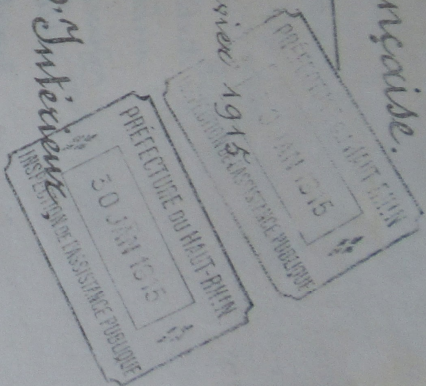
Direction  
de l'Assistance et de l'Hygiène  
Publiques.

25 Bureau.

Circulaire  
N° 4.

République Française.

Paris le 25 Janvier



Le Ministre de l'Intérieur  
à Messieurs les Préfets.

La Commission instituée au Ministère de l'Intérieur à l'effet de procéder à la répartition du crédit affecté pour 1915 aux œuvres d'assistance maternelle et de protection des enfants du premier âge, devant se réunir dans les premiers jours du mois de mars prochain, je vous prie de m'adresser, dans le plus bref délai possible, vos propositions en faveur des œuvres de votre département qui fonctionnent actuellement.

En raison de l'urgence du travail préparatoire de cette Commission, mon Administration se trouve dans l'impossibilité de vous fournir les formules habituelles des questionnaires destinés à contenir les renseignements nécessaires pour éclairer les rapporteurs, sur le fonctionnement, la situation morale et financière de chaque œuvre. Vous voudrez bien, dès lors, pour la constitution des dossiers des œuvres proposées pour l'attribution d'une subvention, vous reporter aux

instructions contenues dans la circulaire  
N<sup>o</sup> 92 du 1<sup>er</sup> juillet 1912, relative à la  
campagne à entreprendre contre la mor-  
talité infantile et faite établie vous -  
même les questionnaires suivant les  
divers modèles qui étaient annexés à  
cette circulaire. Vous trouverez d'autre  
part au Journal Officiel du 27 août  
1914 les indications concernant l'émi-  
nération et la classification, par caté-  
gorie des œuvres subventionnées en 1914.

Le Ministre de l'Intérieur,

17 mai

à Madame la Présidente de la Section de la  
mutilité maternelle militaire de Belport.

Belport le 31 janvier 1915

Mimidi

Madame la Présidente,

Pour solliciter une subvention sur le crédit affecté pour 1915 aux œuvres de charité maternelle et de protection du triage, j'ai l'honneur de vous prier de bien vouloir remplir le questionnaire ci-joint concernant la Section de la mutilité maternelle militaire de Belport si elle fonctionne encore actuellement.

Vous voudrez bien me renvoyer cette pièce dûment remplie pour le 5 février au plus tard et y joindre :

- 1<sup>o</sup> une demande de subvention,
- 2<sup>o</sup> le compte rendu moral et financier de l'année précédente, signé par le Président ou son représentant,
- 3<sup>o</sup> les statuts ou règlement de l'œuvre,
- 4<sup>o</sup> le rapport annuel,
- 5<sup>o</sup> l'assurance de ma considération la plus distinguée,

De l'Administrateur,  
Le Comissaire de l'œuvre militaire,

Requis le 31 janvier 1935

à Madame la Présidente de la Goutte de lait de  
Guionagny.

Madame la Présidente,

Pour solliciter une subvention sur le crédit  
affecté pour 1935 aux œuvres de Charité maternelle et de  
protection du travail, j'ai l'honneur de vous prier de bien  
vouloir remplir le questionnaire ci-joint concernant l'  
œuvre de la Goutte de lait de Guionagny si elle  
fonctionne encore actuellement.

Tous vœux très me remerciez cette fois-ci  
sincèrement veuillez pour le 5 février au plus tard m'y faire parvenir

- 1<sup>o</sup> une demande de subvention,
- 2<sup>o</sup> le compte rendu moral et financier de l'année  
précédente signé par le Président ou son représentant,
- 3<sup>o</sup> les statuts ou règlement de l'œuvre,
- 4<sup>o</sup> le rapport annuel,

Veuillez agréer, Madame la Présidente,  
l'assurance de ma considération la plus distinguée,

Pour l'Administrateur  
Le Conseiller de Préfecture Délégué,

Belfort le 31 janvier 1915

Belfort le 31 janvier 1915

à l'honorable  
le Président

à l'honorable le Président de la Société des Pêcheurs  
de Belfort

Honorable le Président,

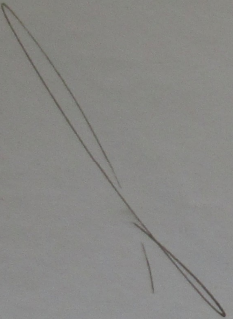
Je vous sollicite une subvention sur le crédit  
affecté pour 1915 aux œuvres de charité maternelle  
et de protection du jeune âge, j'ai l'honneur de  
vous prier de bien vouloir remplir le questionnaire  
ci-joint concernant la pêche de Joseph si elle  
fonctionne encore actuellement.

Tous vaudriez bien me renvoyer cette feuille  
dûment remplie pour le 5 février au plus tard  
et y faire :

- 1: une demande de subvention,
- 2: le compte rendu moral et financier de  
l'année précédente signé par le Président  
ou son représentant,
- 3: les statuts ou règlement de l'œuvre,
- 4: le rapport annuel.

Touillez agréer, Monsieur le Président,  
l'assurance de ma considération la plus distinguée,

Pour l'Administrateur,  
Le Conseiller de Préfecture délégué,



Belfort le 31 Janvier 1915

à Madame la Présidente de la Gazette de la rue  
de Colmar à Belfort,

Madame la Présidente,

*Miminde*

Pour solliciter une subvention sur le credit  
affecte pour 1915 aux oeuvres de charite maternelle et de  
protection de l'age, j'ai l'honneur de vous prier de bien  
vouloir remplir le questionnaire ci-joint concernant  
l'oeuvre de la Gazette de la rue de Colmar à Belfort  
et elle fonctionne en ce moment.

Tous voudry bien me renvoyer cette piece dument  
remplie pour le 5 fevrier au plus tard et y joindre:

- 1° une demande de subvention,
- 2° le compte rendu moral et financier de l'annee  
precedente signe par le President ou son representant,
- 3° les statuts ou reglement de l'oeuvre,
- 4° le rapport annuel.

Je vous prie d'agrecer, Madame la Présidente, l'assurance de ma consideration la plus distinguée,  
Pour l'Administrateur,  
Le Conducteur de la Gazette de Belfort, Sibogues,

1915

action de l'assistance  
de l'Hygiène publique

18 Janv 1915  
Rapport de ~~la~~ ~~Président~~  
Rapport de 31 Janvier 1915

Monsieur le Président de la Société de Secours mutuels  
des ouvriers de Chat. Villard. Elgion et Cie à Grandvillars,

Monsieur le Président,

pour solliciter une subvention sur le crédit  
affecté pour 1915 aux oeuvres de charité maternelle et  
de protection des enfants du 1<sup>er</sup> âge, j'ai l'honneur de  
vous prier de bien vouloir remplir le questionnaire  
ci-joint concernant l'œuvre de charité maternelle  
affiliée à la Société de Secours mutuels des ouvriers de  
Ch. et. Villard. Elgion et Cie, si cette œuvre fonctionne  
encore actuellement.

Vous voudrez bien me renvoyer cette pièce  
dument remplie pour le 5 février prochain au plus tard  
et y joindre :

- 1<sup>o</sup> une demande de subvention,
- 2<sup>o</sup> le compte rendu moral et financier de l'année  
précédente signé par le Président ou son représentant,
- 3<sup>o</sup> les statuts de la Société,
- 4<sup>o</sup> le rapport annuel.

Je vous prie d'agréer, Monsieur le Président,  
l'assurance de ma considération la plus distinguée.

Pour l'Administrateur,  
Le Conseiller de Préfecture délégué,

Monsieur

Section de l'Assistance  
de l'Hygiène publique

2<sup>e</sup> Bureau

mandats de subvention  
favorable des œuvres  
d'assistance maternelle  
de protection des enfants  
du 1<sup>er</sup> âge.

1<sup>er</sup> Février 1915  
Bellefont de ~~1914~~ 1915

Cher Monsieur,

J'ai l'honneur de vous adresser  
certains renseignements sur participation de  
notre Circulaire du 1<sup>er</sup> juillet 1912, les derniers  
des mandats de subvention fournis par des  
œuvres d'assistance maternelle et de protection  
des enfants du 1<sup>er</sup> âge du Service de Bellefont.  
Mon ami maître, est joint au  
dossier de chacun de ces mandats.

L'Administrateur,

BB

Grandville, le 27 Mars 1915.

actuels  
M. M.  
pour le P<sup>r</sup>

Monsieur le Maire de Grandville  
Monsieur L. Administrateur de l'Enseignement  
Monsieur le Secrétaire de l'Enseignement

En réponse à votre demande de renseignements relatifs aux cours de chant

maternel, j'ai l'honneur de vous informer qu'il n'est pas possible de répondre par le 5 et 12 et sans fournir les documents demandés, par conséquent l'avis de l'Administration de l'Enseignement ne peut avoir lieu au sujet qui vous est parvenu de moi de Paris; je ne pourrai donc fournir de renseignements relatifs à ce sujet, ni vous en parler personnellement, ni vous en parler par écrit.

Le Maire de Grandville,  
L. Administrateur,  
Secrétaire



1915



2278 80000  
BROUARD  
TROUSSE

Quitter la Place -  
Je ne possède pas, dans  
les circonstances actuelles, les  
éléments qui me permettraient  
d'établir le rapport annuel,  
et l'œuvre ne sollicitera  
pas de subvention pour  
l'année 1918.

L'œuvre recommencera à  
fonctionner dès la fin de la  
guerre, et la subvention  
accordée pour 1914 suffira  
pour couvrir nos dépenses de  
l'année courante -

Très très agréé, Monsieur  
l'administrateur, l'expression

de mes sentiments respectueux  
pour la présidente  
absente



Le Secrétaire -  
J. J. J. J.

EMILE WINCKLER  
ROUEMONT-LE-CHATEAU  
TERRITOIRE DE BELFORT

ROUEMONT-LE-CHATEAU, LE 9 Juin 1915

Monsieur le Préfet

Je vous prie de bien vouloir m'excuser  
de ne pu' le me me pas possible  
d'arriver Vendredi prochain a' la  
reunion du Comité départemental de  
Protection du 1<sup>er</sup> age a' laquelle vous  
me faites l'honneur de me convoquer  
La difficulté de communications avec  
Belfort et les occupations nombreuses  
que j'ai en ce moment m'empêchent  
de me rendre a' cette invitation —  
Je vous prie Messieur l'Administrateur  
d'agréer mes regrets ainsi que  
l'assurance de toute ma considération

EMILE