

DMC-270-285

D.M.C

PLANS D'ENSEMBLE DES ATELIERS

Année 1933

| | |
|----------|--|
| MULHOUSE | Filature à rez-de-chaussée Filature I Bâtiment à étages Filature II Filature II Mélange, battage et magasin de coton |
| BELFORT | Filature |

Portefeuille N° 23

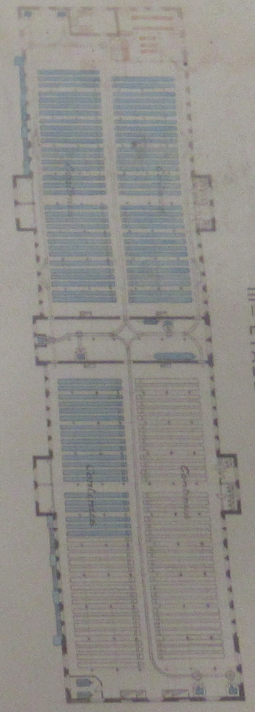
| n° d'ordre | n° du plan | Désignation |
|------------|------------|--|
| 1 | - | Silature I. Bâtiment à étages. |
| 2 | 18095 | idem. Bâtiment à rez-de-chaussée. |
| 3 | - | Silature II. Ensemble. |
| 4 | 19260 | idem. Battage et Mélange. |
| 5 | 18837 | Silature Belfort. Ensemble. |
| 6 | 17520 | idem. Sous-sol. |
| 7 | 17435 | idem. Rez-de-chaussée. |
| 8 | 17509 | idem. 1 ^{er} étage. |
| 9 | 17510 | idem. 2 ^{me} étage. |
| 10 | 17518 | idem. 3 ^{me} étage. |
| 11 | - | idem. Façades principales. |
| 12 | 17384 | idem. Façades latérales. |
| 13 | - | Silature I. Agrandissement du bâtiment à rez-de-chaussée. 1903. |
| 14 | - | idem. idem. |
| 15 | 2485 | idem. Agrandissement du local des cartes 1910. |
| 16 | 2502 | idem. Agrandissement du local des bancs à broches. |
| 17 | 5779 | Silature Belfort. Installation pour aspirer les poussières pendant le déboufrage combinée avec la ventilation de la salle. |

12 BMC 272

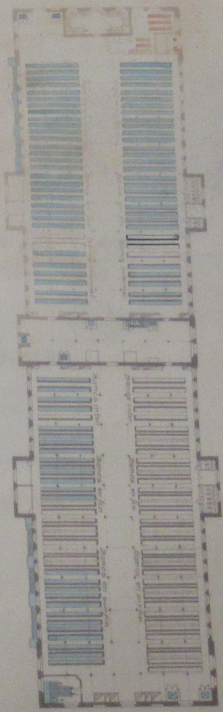
FILATURE II

ETABLISSEMENT DE MULHOUSE

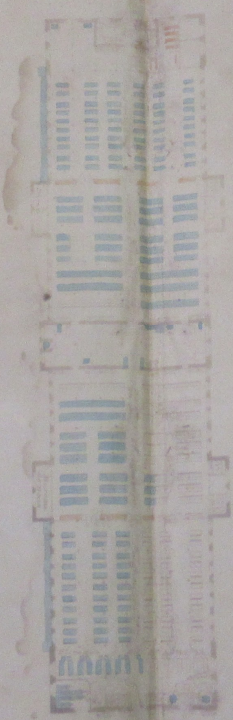
III^e ETAGE



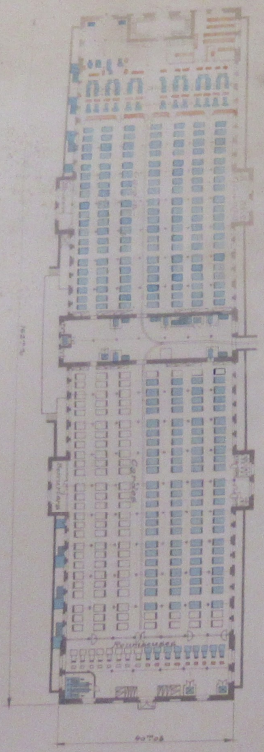
II^e ETAGE



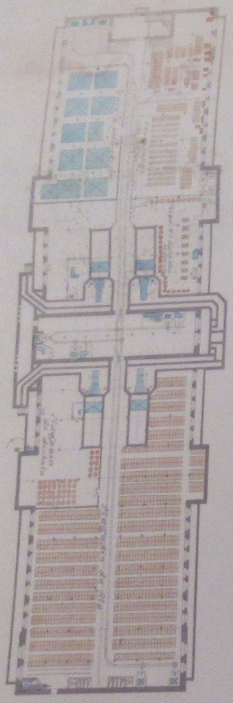
I^{er} ETAGE



REZ-DE-CHAUSSEE



SOUS-SOL

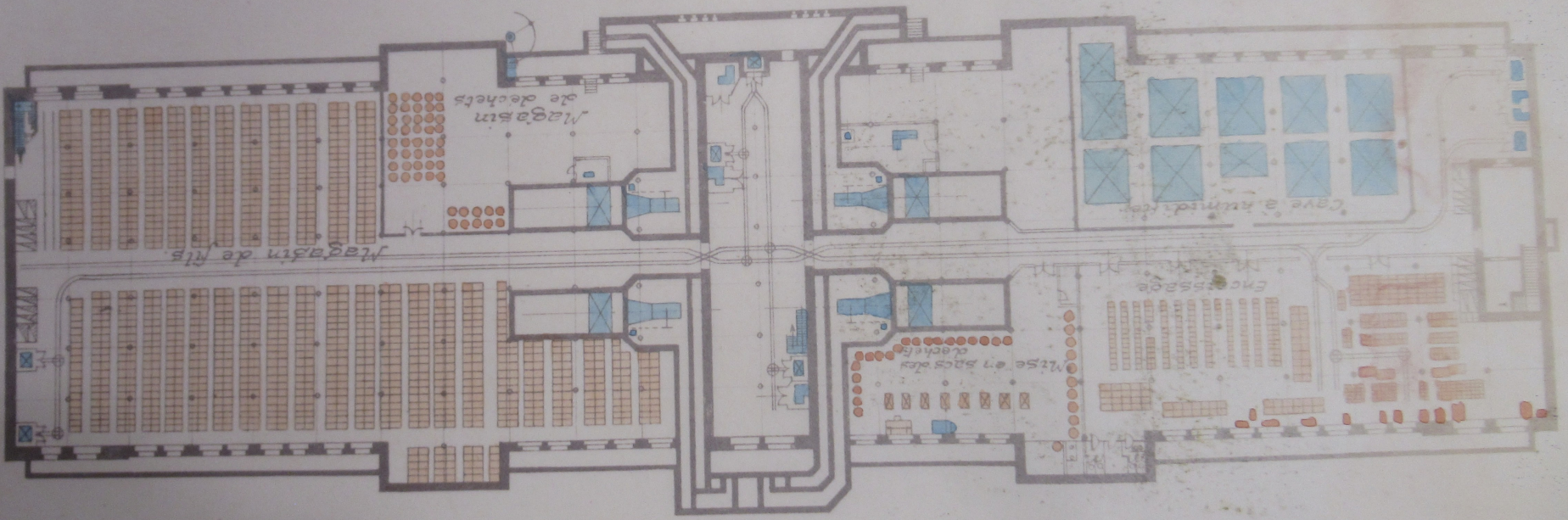


1933.

ECHELLE 1/500

Machines existantes.
 Nouvelles machines.
 Meubles existants.
 Nouveaux meubles.

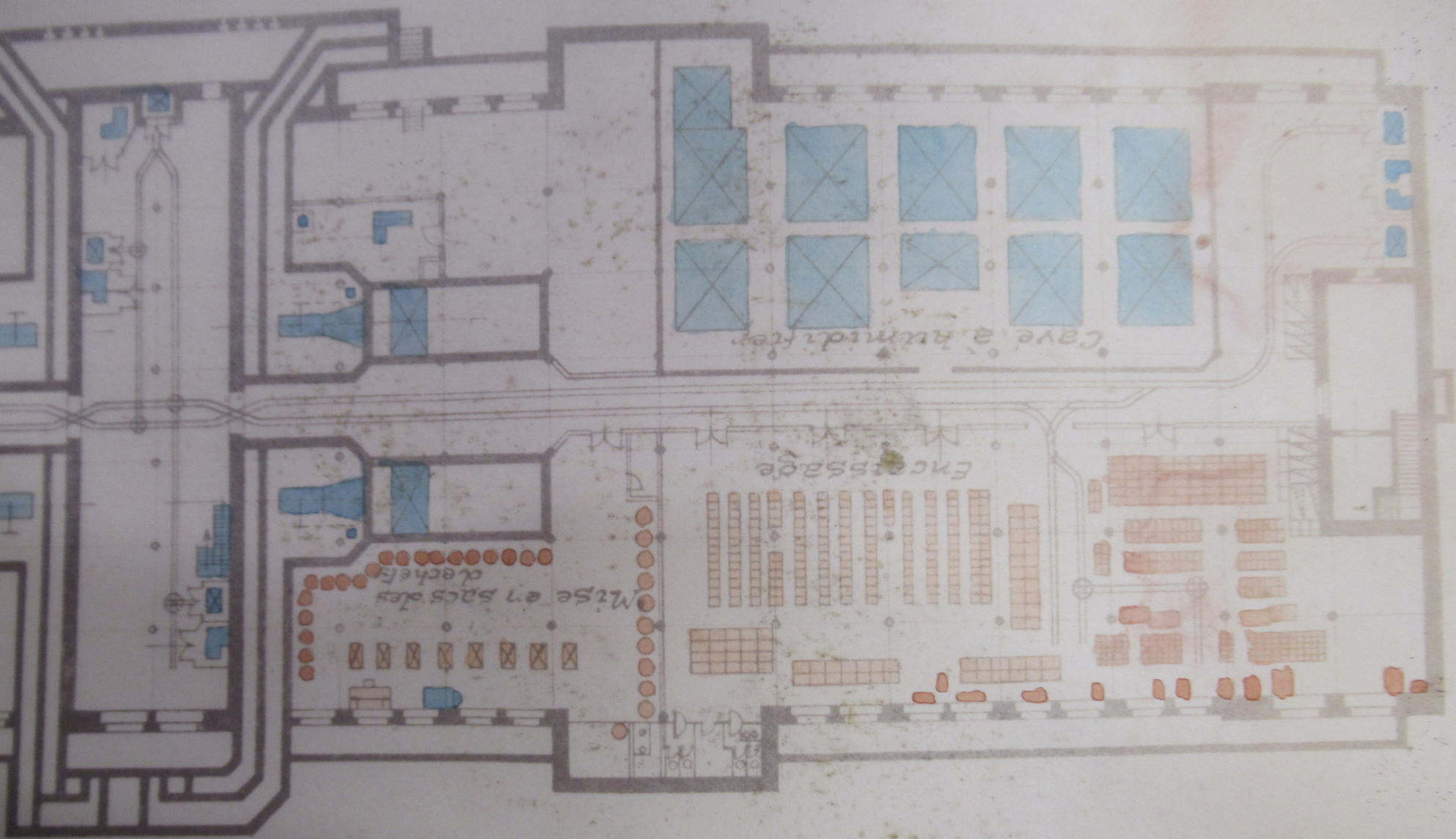
Legende



5015 - 5017

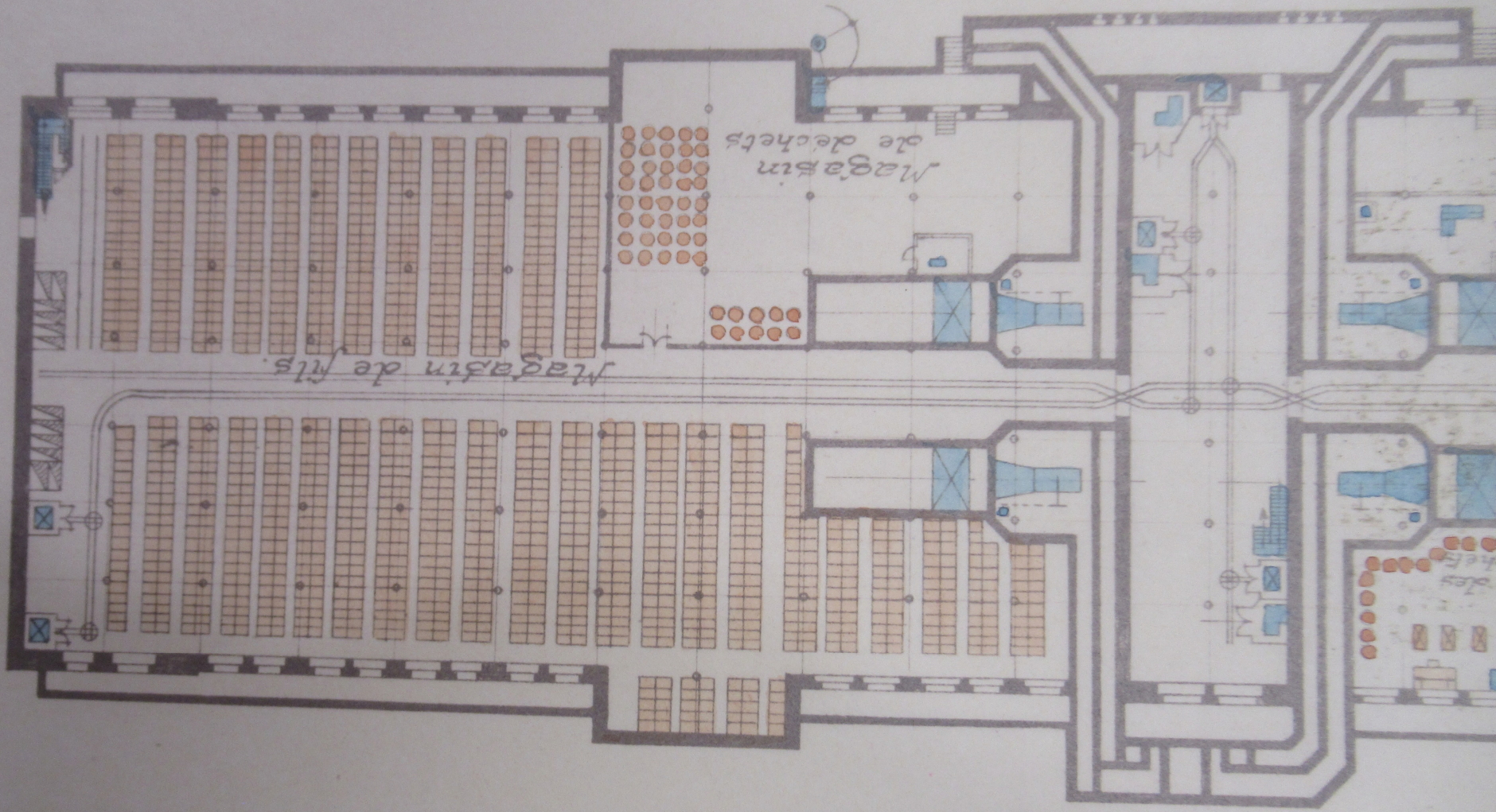
162.70





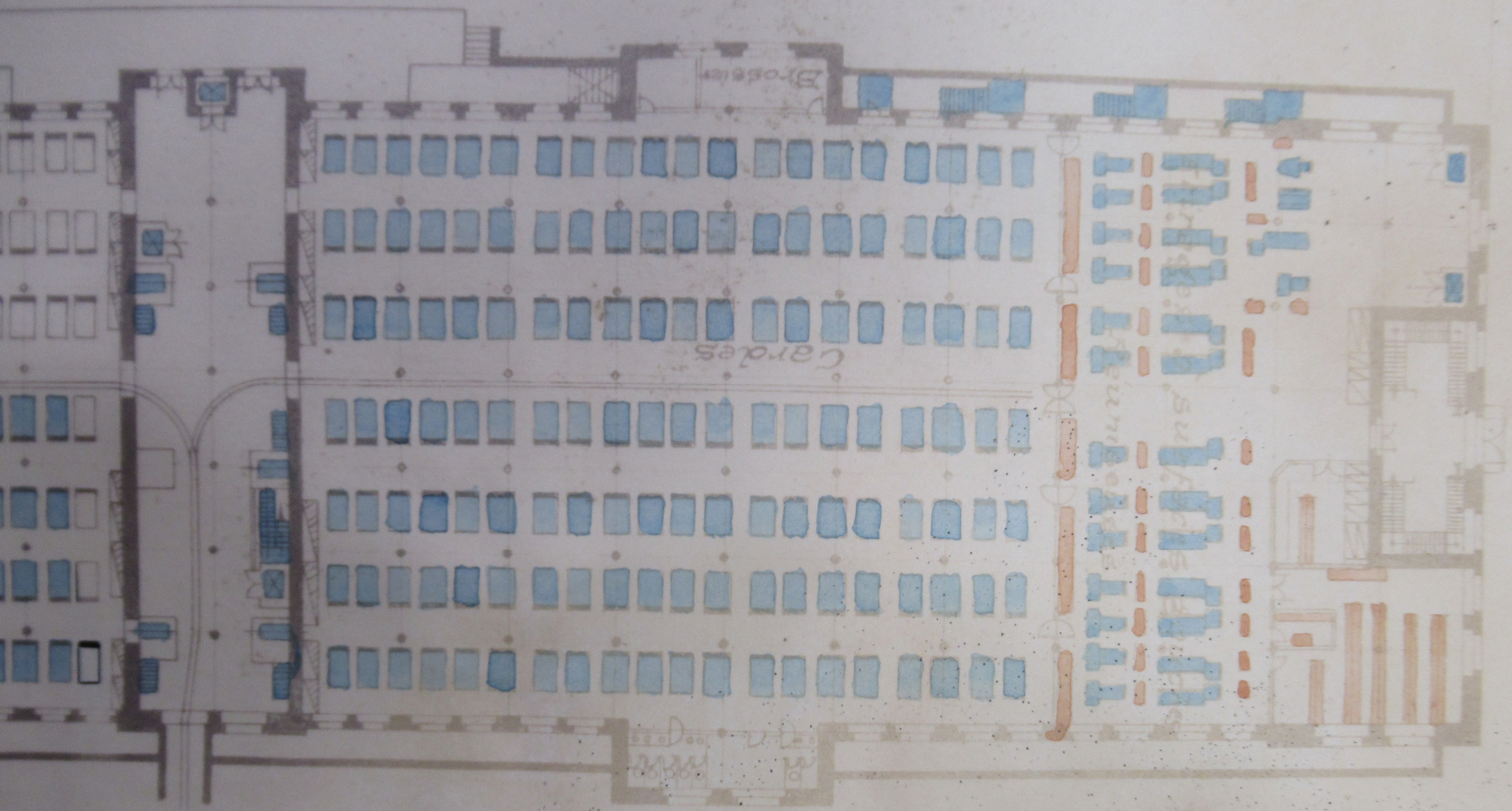
505 - 505

Legende

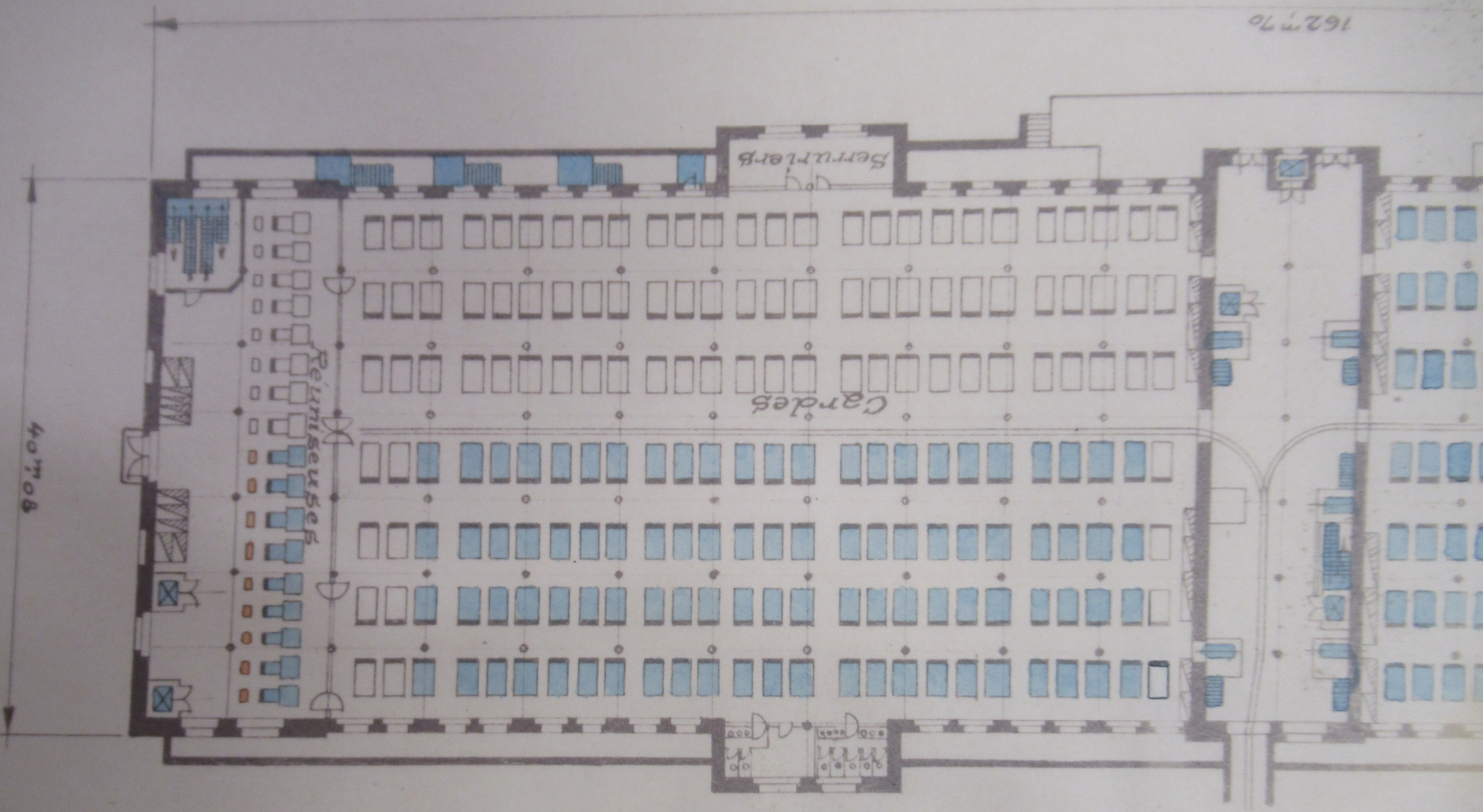


5005 - 507

162 m²

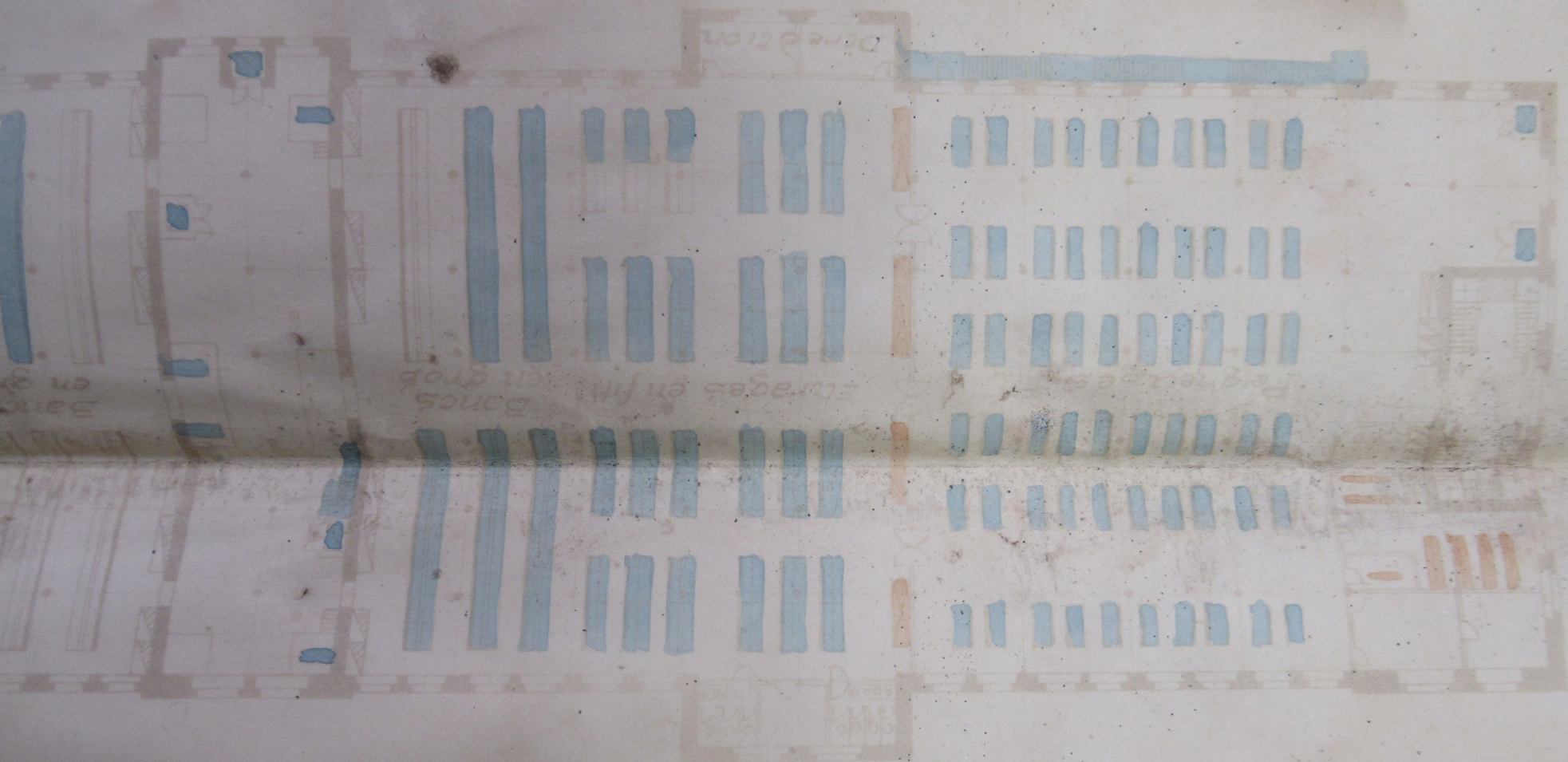


REZ-DE-CHAUS



40m08

Z-DE-CHAUSSEE



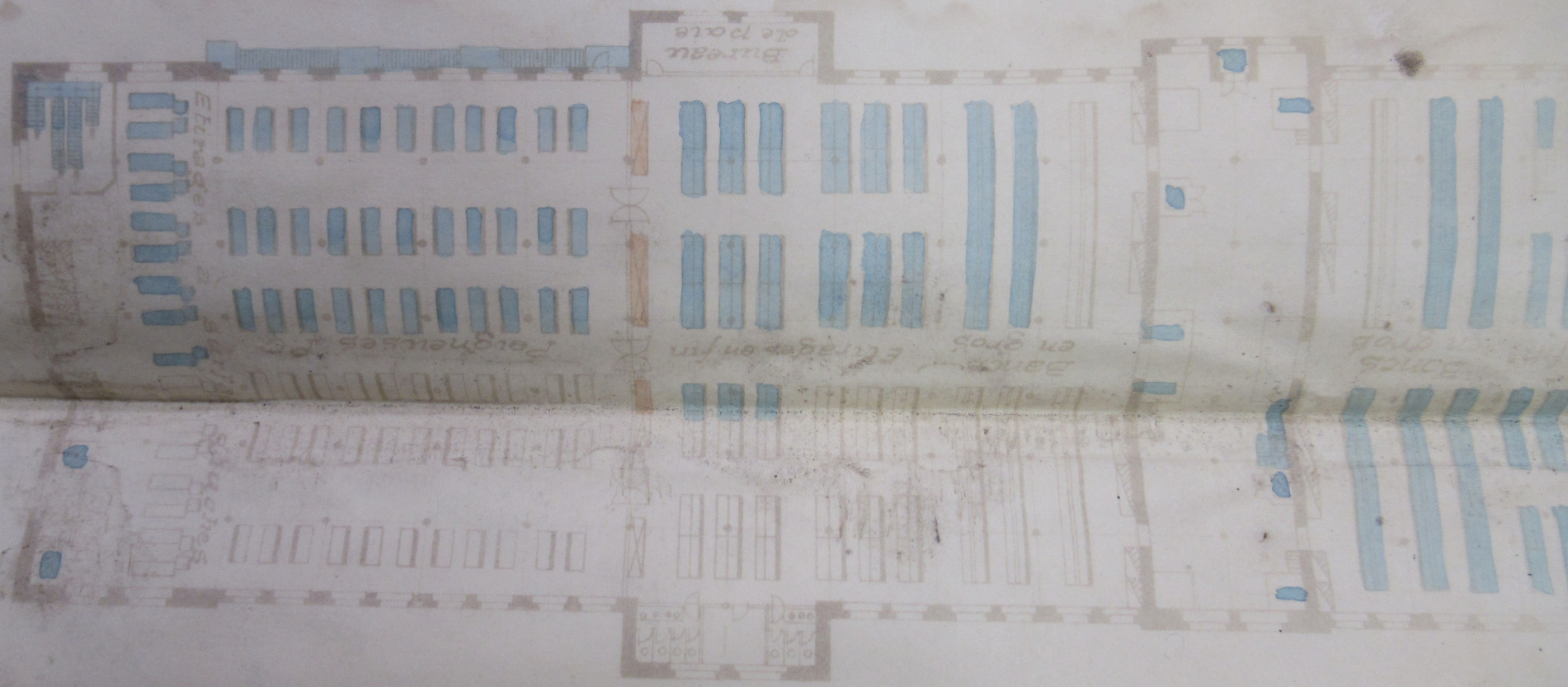
DIRECTION

Bancs en file en drob

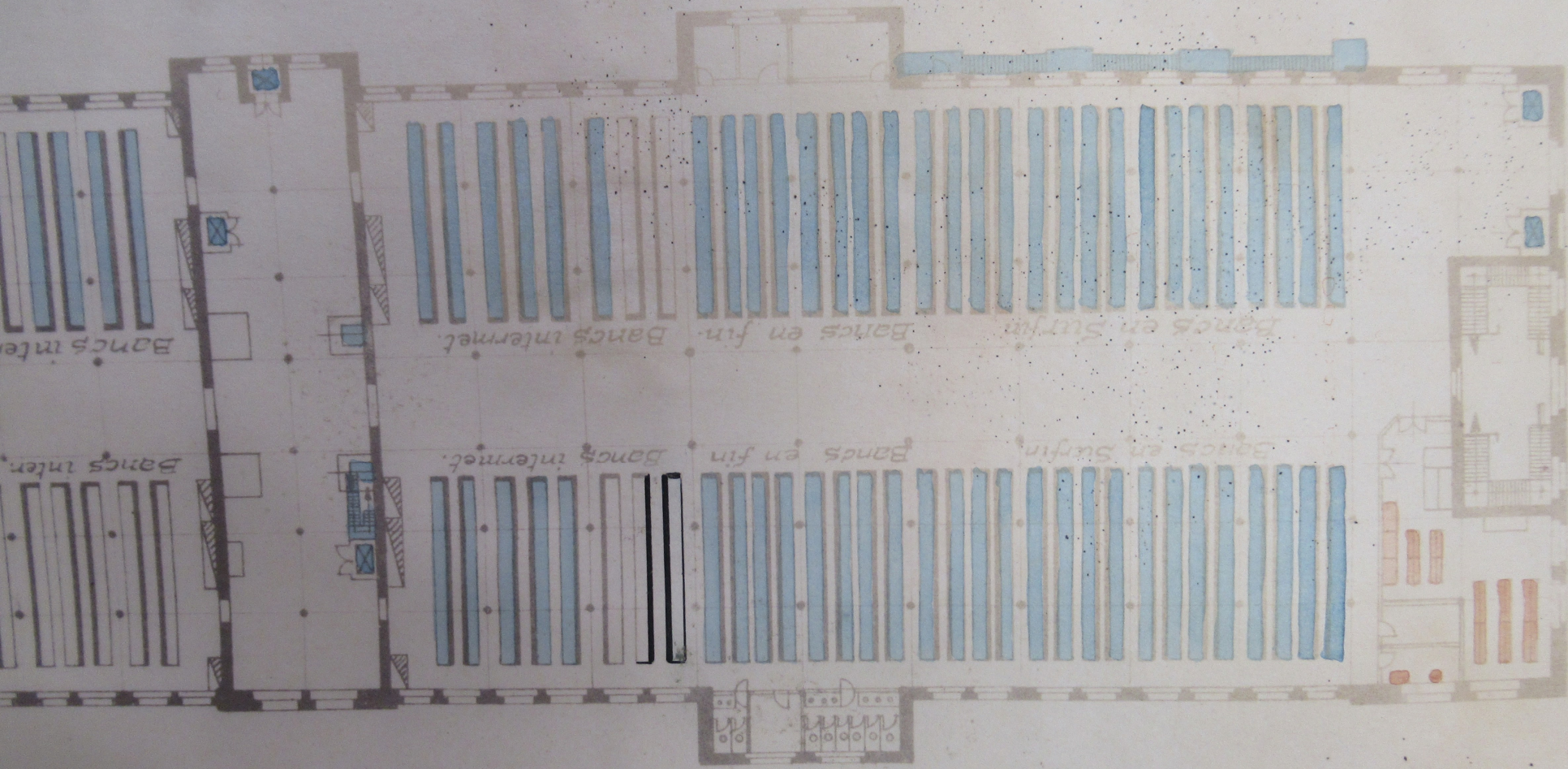
Faighe...

D...

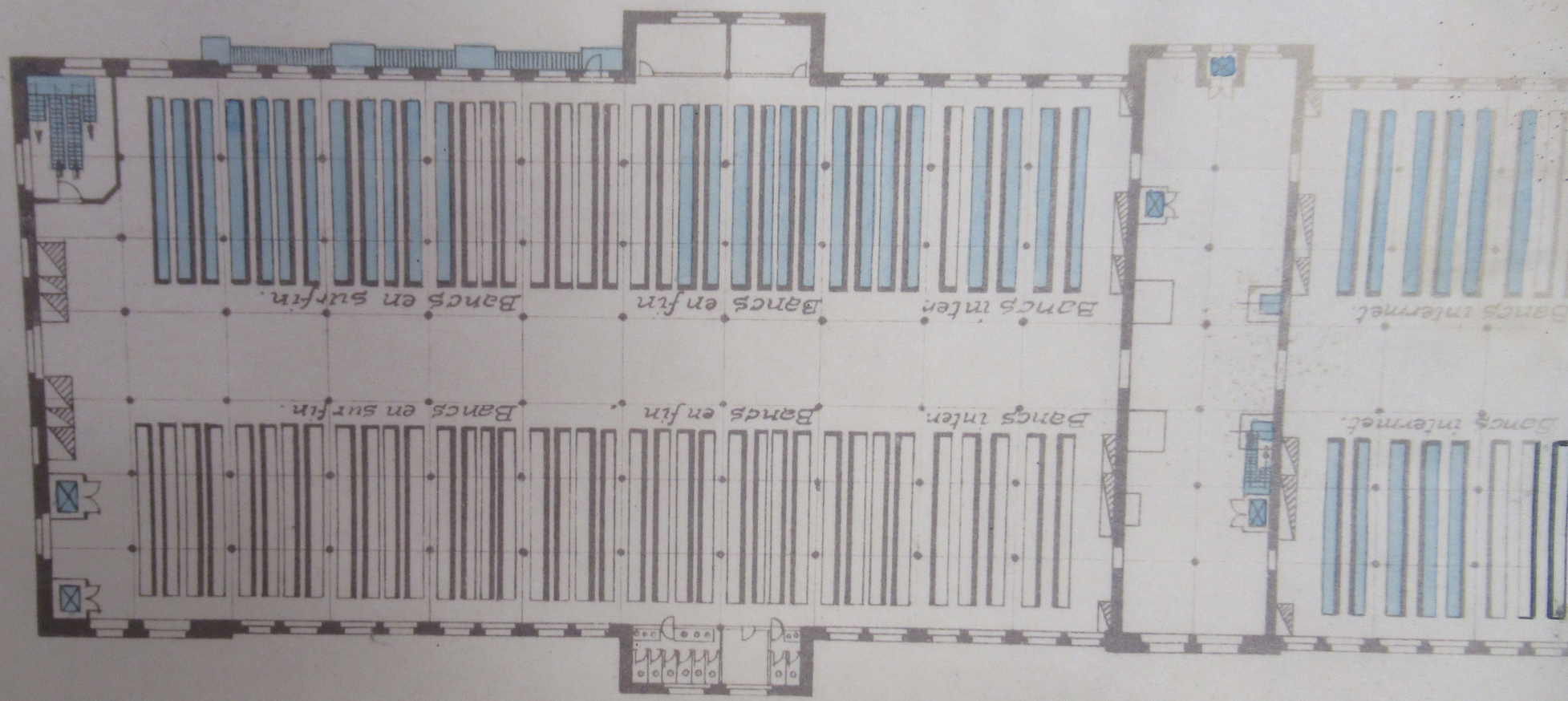
1er ETAGE



II^{me} ETAGE

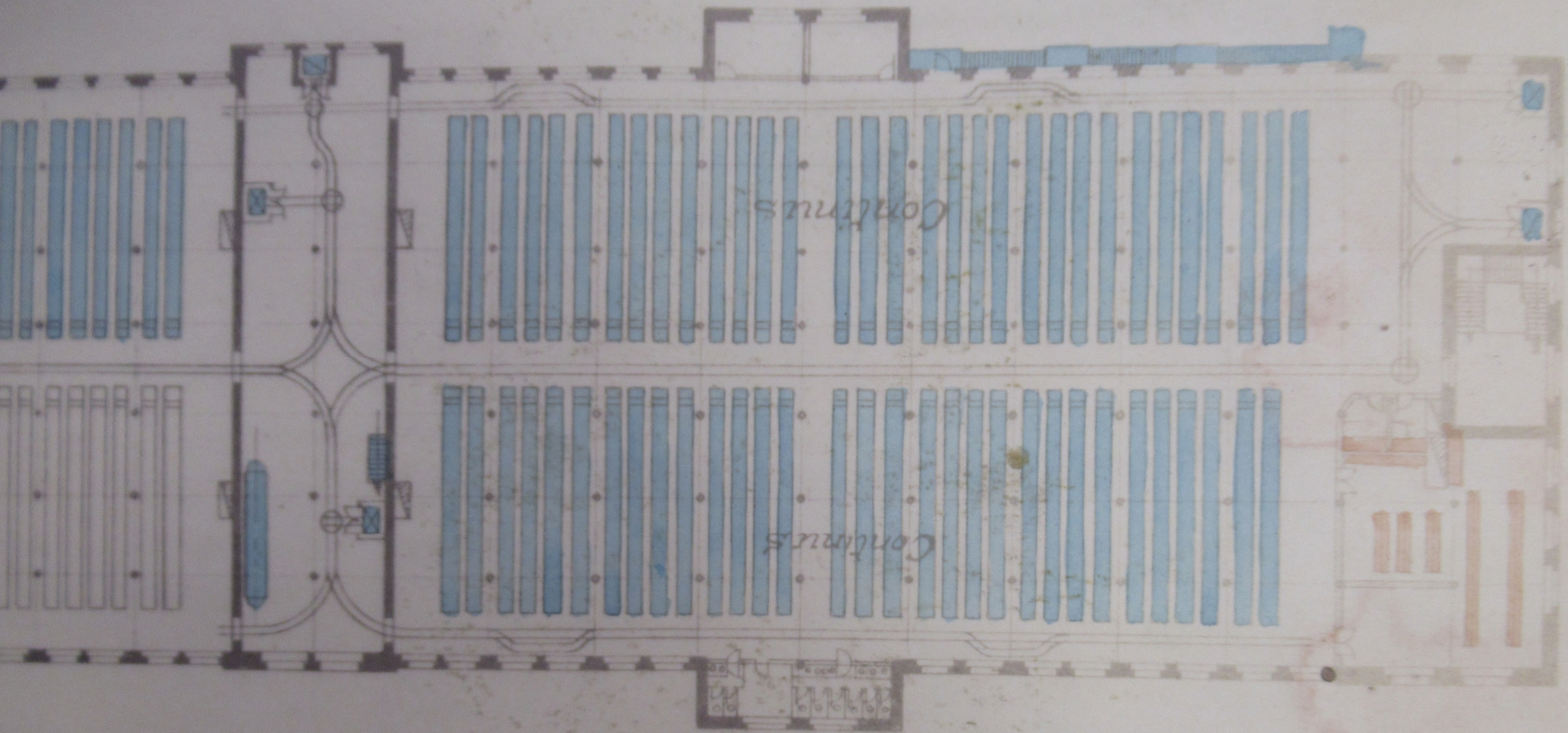


II^{me} ETAGE



FILATURE

III^{me} ETAGE



FILATURE II

III^{me} ÉTAGE

