

Echelle: 1/190 et

1/150

12 DMC 182 a 194

D.M.C

Teinturerie I

Machines à teindre - Cuves à teindre

Teinturerie de la soie artificielle

Réception du fil

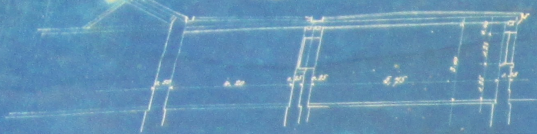
Désignation des plan contenus dans ce dossier -

Numeros d'ordre	Numeros des plans	Désignation	Date d'exécution
1	24779	Installation d'une machine à teindre	Sept. 1930
2	25.284	Machine à teindre à levage hydraulique	Mai 1931
3	22.845	Machine à teindre à levage à main	Aout 1928
4	24.990	Dispositif de levage du fil, dans Les cuves à teindre (1000 litres), par pont-roulant	Décem. 1930
5	13.294	Dispositif de levage du fil, dans Les cuves à teindre (400 litres), par pont-roulant	Mars 1917
6	13.011	Dispositif de levage du fil, dans Les cuves à teindre, par Erevil à main	Sept. 1916
7	12.915	Disposition des conduites de cuve à teindre	Mai 1916
8	24.765	Teinturerie de soie artificielle - Ensemble -	Sept. 1930
9		Réception du fil - Ensemble.	
10	24734	Armoire pour glace	Aout. 1930
11	25284	Changement de vitesse pour mach à teindre	sept. 1931
12	25248	Séchoir pour soie artificielle	Avril 1931

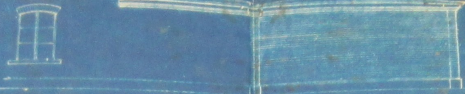
12 DTC 189

12 DTC 190

Coupe A-B



Facade des cotes de la Verification du fil

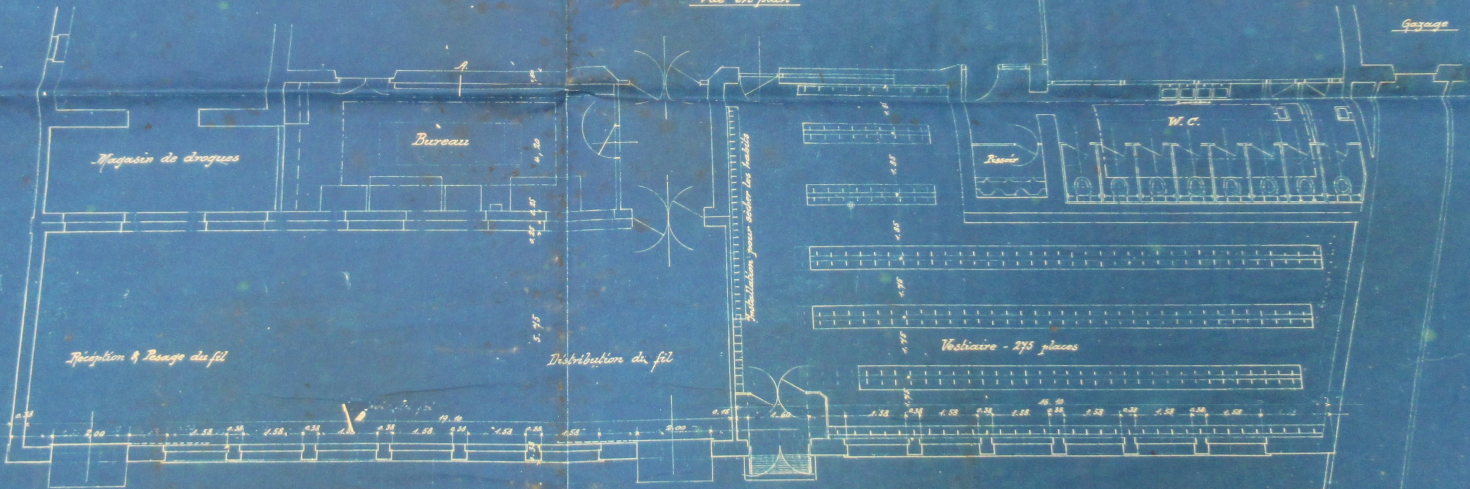


Tournerie I  
Annexe pour reception du fil W.C et Vestiaire  
Echelle de 2 cm p.M.

Facade des cotes de Retortage I.



Vue en plan



Magasins de drogues

Bureaux

Distribution & Passage de fil

Distribution de fil

Recevoir

W.C.

Vestiaire - 275 places

Garage

Distribution pour entrer les boudes

B.

C. Retortage I.

Coupe A-B

Élévation du côté de la Vérification du fil

Terrasse I  
Atrium pour Réception du fil, W.C. et Vestibule  
Échelle de 2/3 m p.M.

Élévation du côté du Retardage I

Vue en plan

Garage

Magasin de drogues

Bureau

Ressort

W.C.

Réception & Range du fil

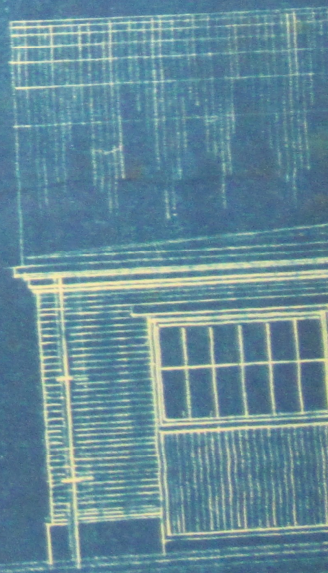
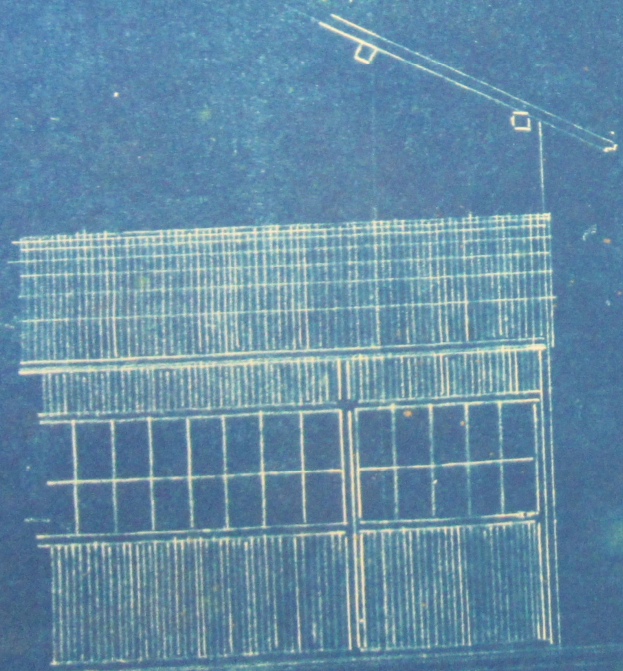
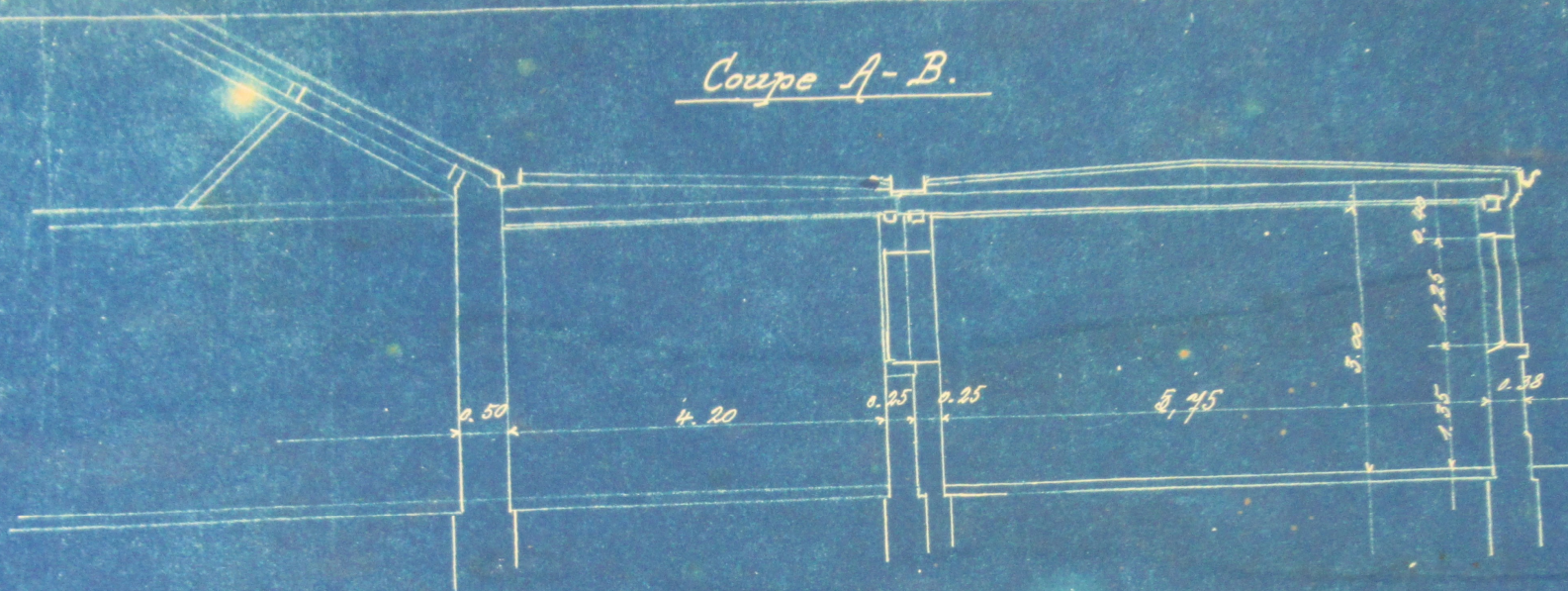
Distribution du fil

Vestibule - 275 places

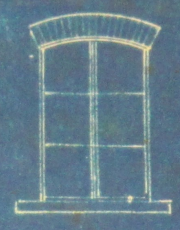
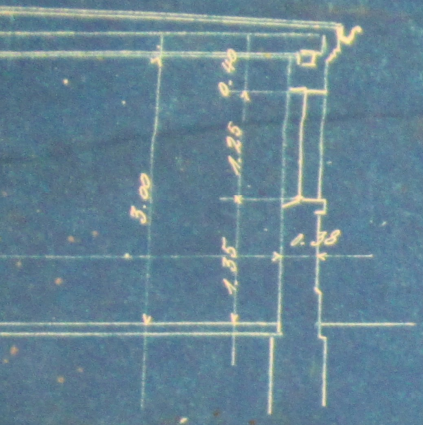
B.

W.C. Retardage I

Coupe A-B.



*Facade du côté de la Vérification du fil*



*Vér*

Façade du côté de la Vérification du fil



Annexe pour Réception  
Eche

Façade du côté du Retordage I.



Vue en plan

Echelle 1/200

Teinture I  
Annexe pour Réception du fil, W.C. et Vestiaire  
Echelle, de 2 cm p.M.

Façade du côté du Retordage I.

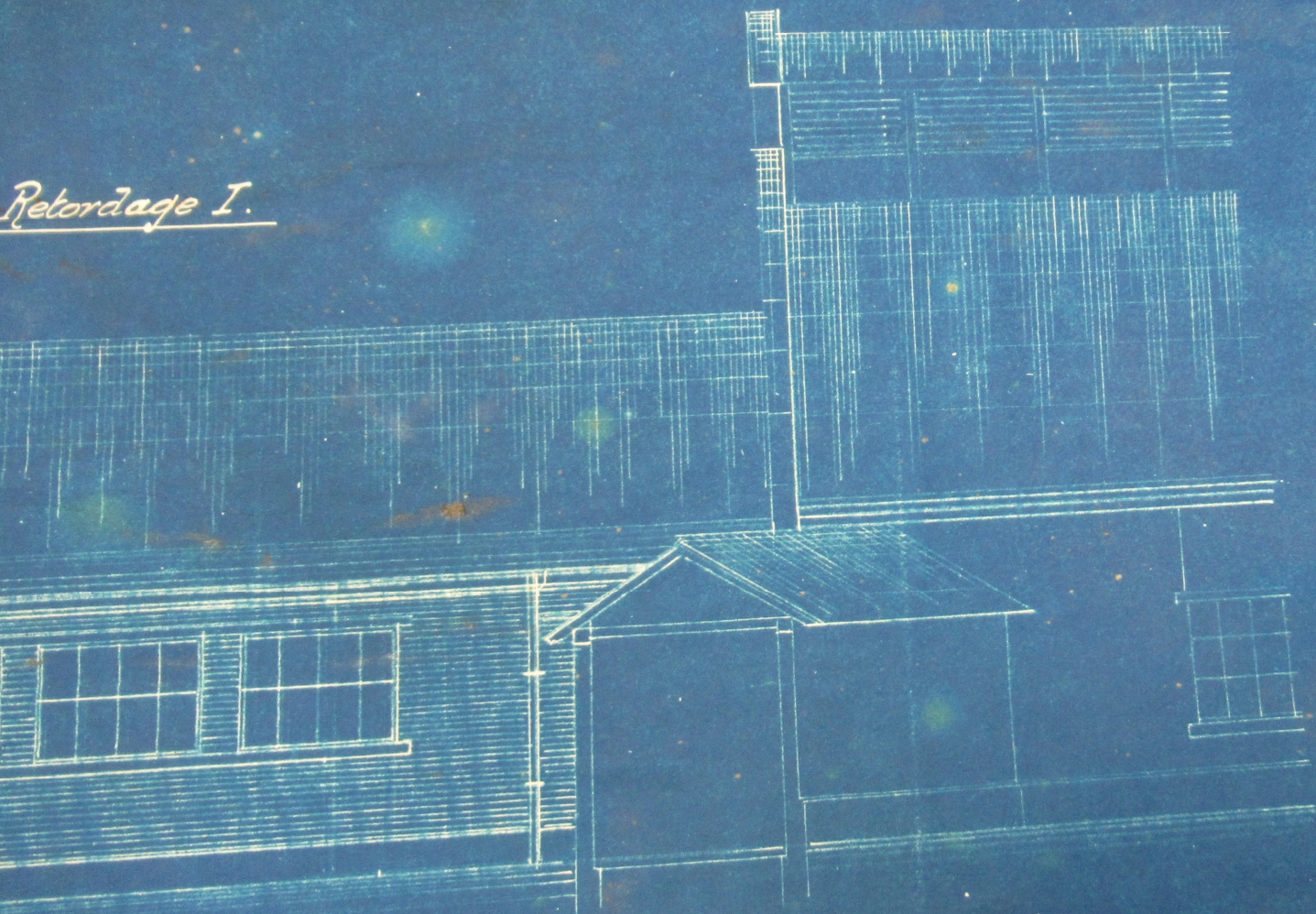


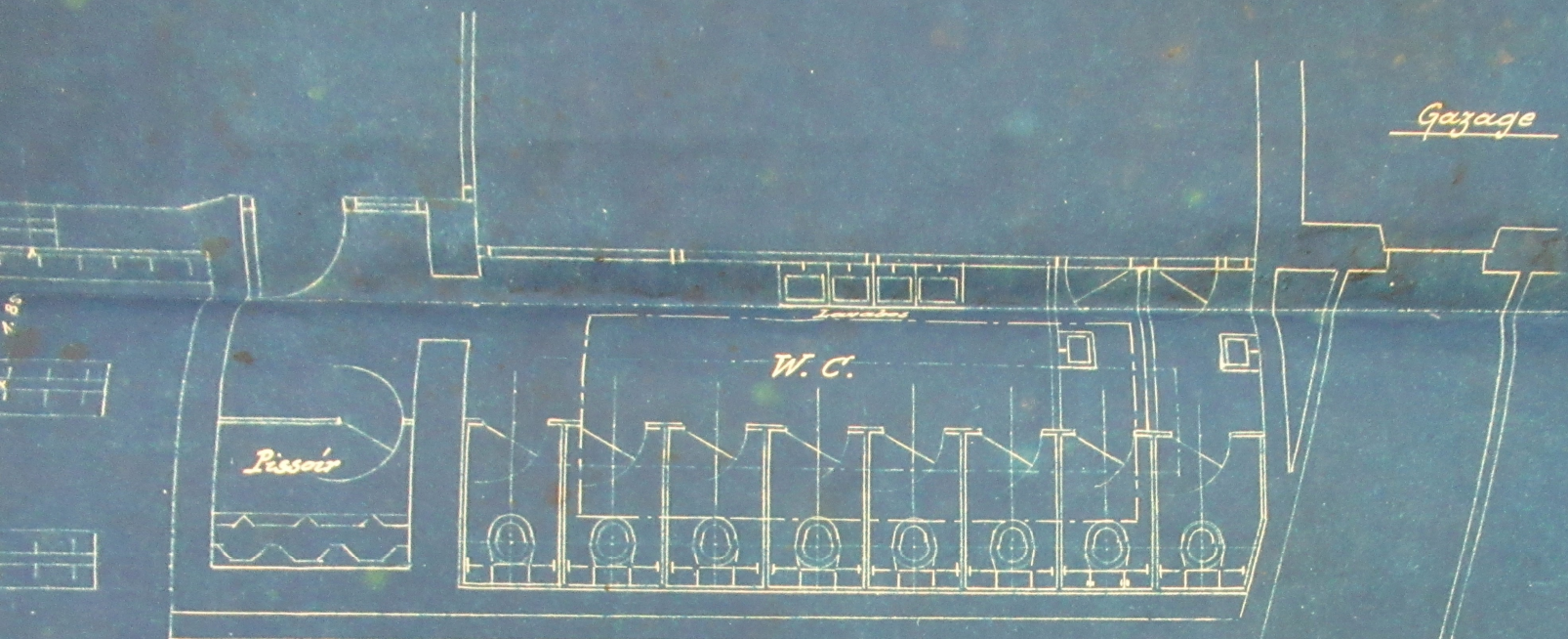
Teinture I

Plan pour Réception du fil, W.C. et Vestiaire

Echelle, de 2 cm p.M.

Retardage I.

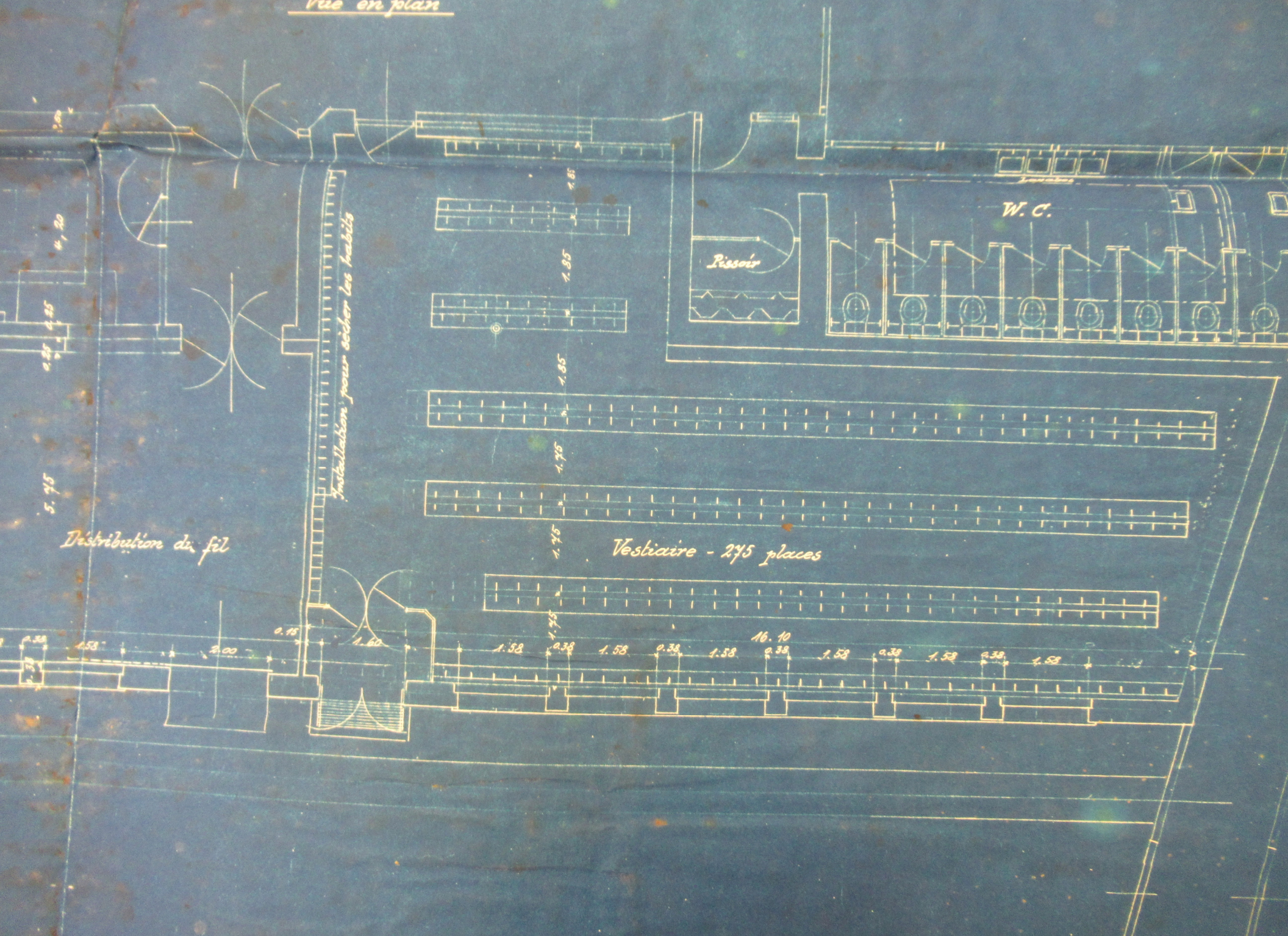




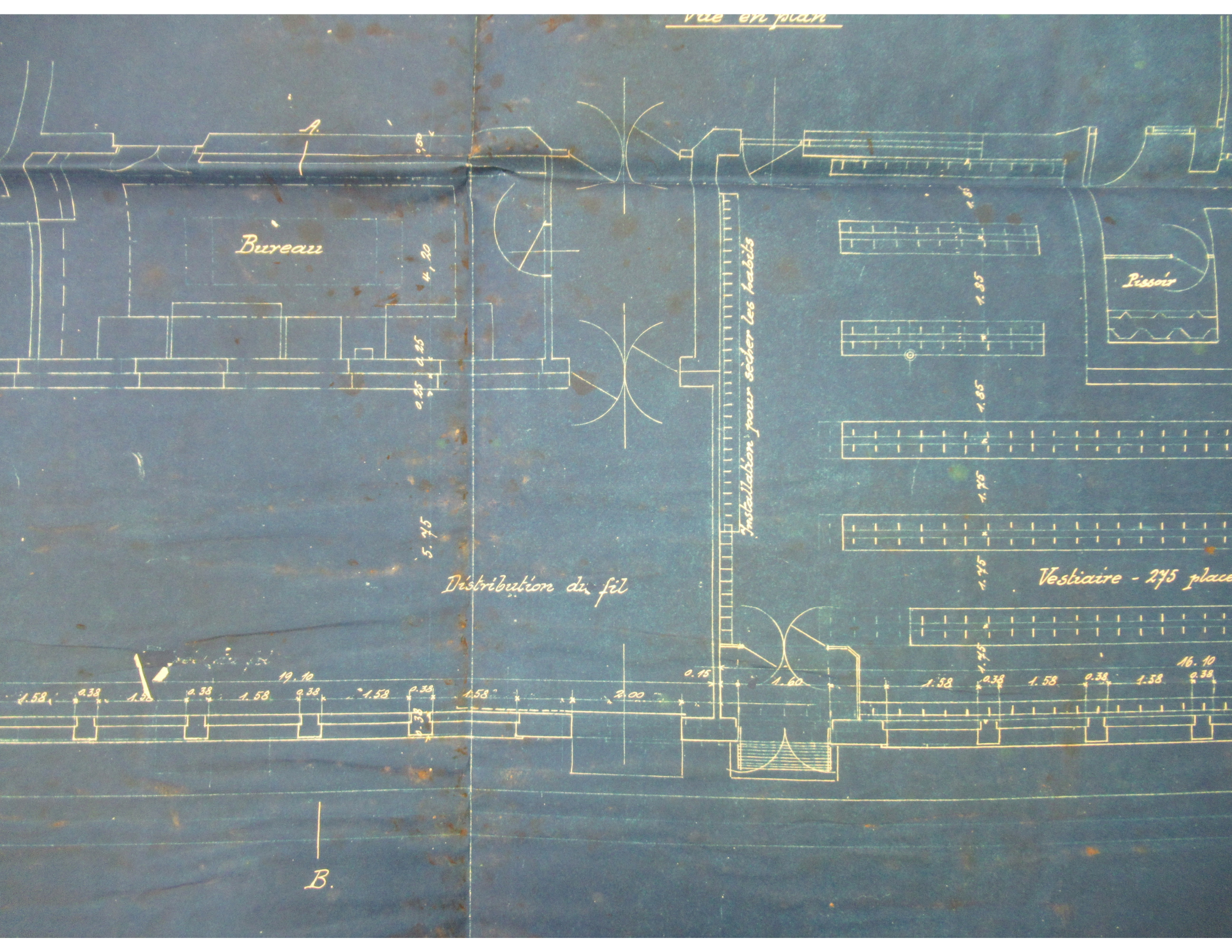
Vestiaire - 275 places

1.58 0.39 1.38 16.10 0.39 1.58 0.39 1.58 0.39 1.58

Vue en plan



Vue en plan



Bureau

Pissoir

Installation pour sécher les habits

Vestiaire - 245 places

Distribution du fil

B.

Dimensions and labels on the plan:  
Top left: 0.50, 4.20, 0.25, 0.25, 5.75  
Bottom left: 1.58, 0.38, 1.20, 0.38, 1.58, 0.38, 19.70, 1.58, 0.38, 1.58, 0.15, 1.60, 2.00  
Bottom right: 1.58, 0.38, 1.58, 0.38, 1.58, 0.38, 16.70, 0.38  
Right side: 1.85, 1.85, 1.75, 1.75, 1.75, 1.75





*Escalier du côté de la Réception au fil*

*Tombere I  
Aiguille pour Réception au fil, W.C. et Toilette  
Etoile, de 2<sup>me</sup> p. M.*

*Escalier du côté des Réparations I.*

*Vue en plan*

*Garage*

*Distribution de fil*

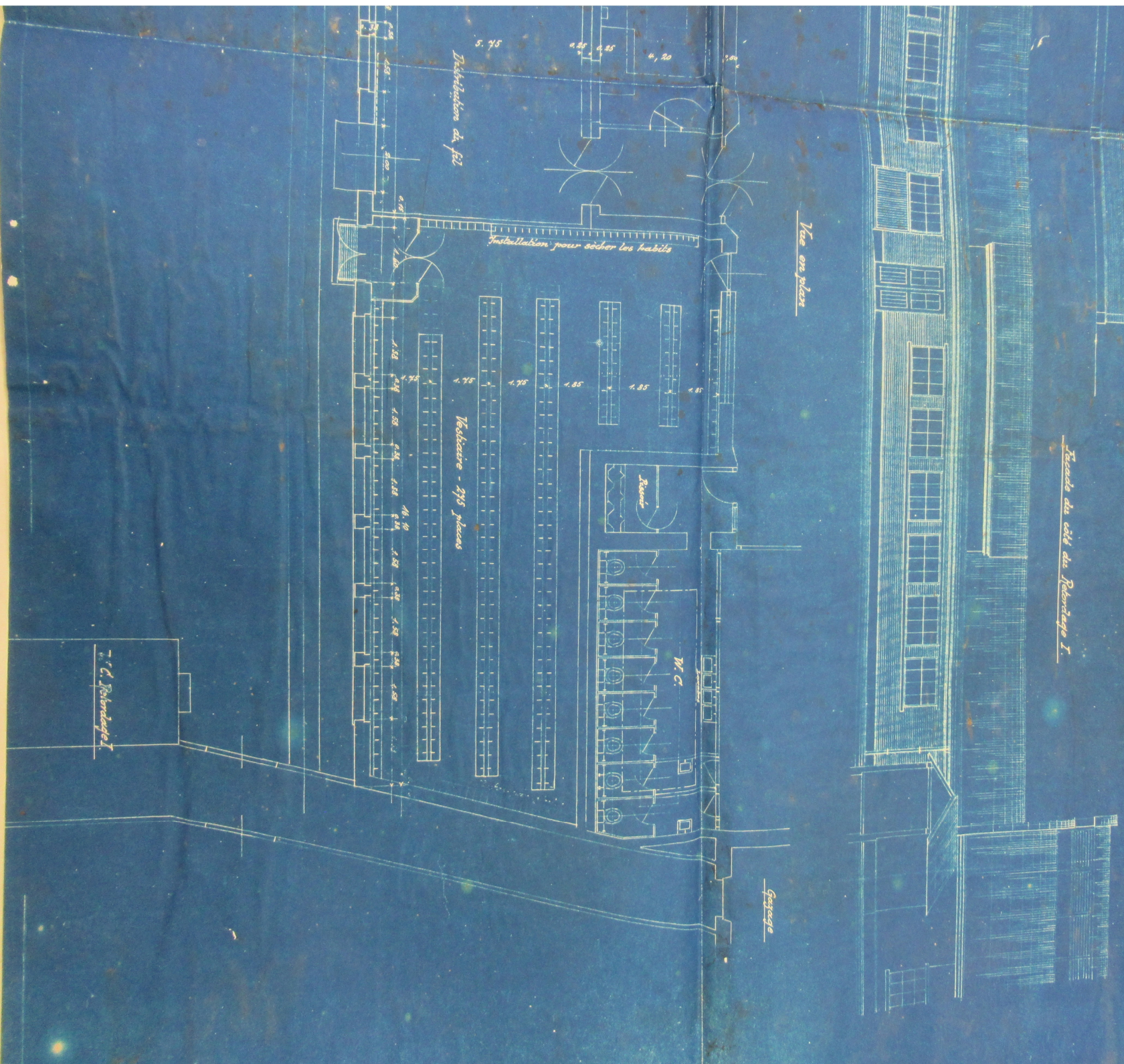
*Installation pour sécher les habits*

*Testeaire - 245 places*

*Revue*

*W.C.*

*W.C. Réparations I*



Coupe A-B

Facade du côté de la Vérification des fils

Tournevis I  
Annexe pour Réception des fils W.C. et Volcaire  
Echelle de 2 cm p.M.

Facade du côté du Rotordéage I.

Vue en plan

Magasin de drogues

Bureaux

Garage

W.C.

Reservoir

Réception & Passage des fils

Distribution des fils

Volcaire - 290 places

B.

T.C. Rotordéage I.

