

150

Ordre N° 176.

Art. 198, 200, 202, 190, 192 et 194 du tarif.

Colons mouliné & reprisier.

Vous simplifier notre emballage des articles 198, 200, 202 mouliné 52, 162-240 fil x des articles 190, 192 - 194 Reprisier 40, 120 x 240 fil. il est décidé qu'on emploiera à l'avenir du papier bleu au lieu du papier brun pour emballer les boîtes du fil blanc. Les assortiments de couleurs seront, composés en mouliné 3 & 2 fils comme suit:

Art. 196 du tarif

Mouliné 3 fils:

bleu assorti: coul:	$\frac{311}{4}$	$\frac{312}{8}$	$\frac{322}{4}$	$\frac{334}{4}$ pilotes
gris assorti: coul:	$\frac{635}{4}$	$\frac{636}{8}$	$\frac{637}{4}$	
chacon assorti: coul:	$\frac{301}{4}$	$\frac{400}{8}$	$\frac{401}{4}$	$\frac{435}{4}$ $\frac{436}{4}$ $\frac{437}{2}$ pilotes

Mouliné 2 fils 162 & 240 fil.

bleu assorti: coul:	$\frac{311}{2}$	$\frac{312}{4}$	$\frac{322}{4}$	$\frac{334}{2}$ pilotes
gris assorti: coul:	$\frac{635}{4}$	$\frac{636}{4}$	$\frac{637}{4}$	
chacon assorti: coul:	$\frac{301}{2}$	$\frac{400}{2}$	$\frac{401}{2}$	$\frac{435}{2}$ $\frac{436}{2}$ $\frac{437}{2}$ pilotes

E. Druille

COPIÉ sur le même folio du registre correspondant Mulhouse, Avril 1904

A. T. ...

Ordre N° 177.

Art. 137 du tarif.

Marquer spécial.

Sur des réclamations reçues nous venons de décider d'ajouter à la série des N° ass. du marquer spécial boîtes de 25 pilotes l'assortiment 40/100 qui sera composé comme suit:

N° 40	50	60	80	100
$\frac{40}{5}$	$\frac{50}{5}$	$\frac{60}{5}$	$\frac{80}{5}$	$\frac{100}{5}$ pilotes

E. Druille

COPIÉ sur le même folio du registre correspondant Mulhouse, Avril 1904

A. T. ...

Ordre N° 178.

Art. 161 du tarif.

Cabli d'Alsace pag. 1 N°.

151

Il a été décidé d'imprimer sur le papier enveloppe au cabli d'Alsace la dénomination, 'Cabli d'Alsace' & la firme connue ci-contre.

E. Druille

COPIÉ sur le même folio du registre correspondant Mulhouse, Avril 1904

A. T. ...

Ordre N° 179.

Articles en paquets de 4 1/2 N°.

Il a été décidé de n'employer qu'une seule sorte de papier pour l'emballage des articles vendus par 4 1/2 N° soit le papier brun ci-contre; on supprimera complètement le papier bleu qui tachait les articles de blanc & couleurs claires.

Tous les articles livrés dans cet emballage auront, à l'avenir des étiquettes régulières de 100 gr divisées sans coupures en 5 étiquettes de poids à peu près égal.

E. Druille

COPIÉ sur le même folio du registre correspondant Mulhouse, Avril 1904

A. T. ...

Ordre N° 180.

Etiquettes d'articles.

Il a été décidé de coller dorénavant sur toutes nos boîtes et paquets des étiquettes portant le numéro des articles du tarif dont type ci-contre.



E. Druille

COPIÉ sur le même folio du registre correspondant Mulhouse, Avril 1904

A. T. ...

... liné & reprises.

Ordre N° 178.

Art 161 du tarif.

Cablé d'Alsace, pag. 1 N°

Page 151 N° 178

CABLÉ D'ALSACE D.M.C



MARQUE DE FABRIQUE DÉPOSÉE

DOLLFUS-MIEG & C^{IE}

SOCIÉTÉ ANONYME

MULHOUSE - BELFORT - PARIS



MARQUE DE FABRIQUE DÉPOSÉE

... sur le papier
... tion, Cablé d'

lio
ondant
1904

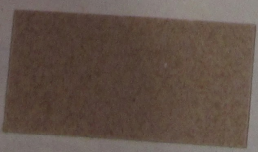
Ch. Tr...

... suit;

Ordre N° 179.

Articles en paquets de 4

Il a été décidé de n'employer qu'
de papier pour l'emballage des arti
4 1/2 N° soit le papier brun ci-contre ;
complètement le papier bleu qui tache
de blanc & couleurs claires.



154
Ordre N° 186.

Articles destinés à l'Amérique.



0.35



Tous sans exception à être les uns en rigueur le 1^{er} janvier 1904 et à être décidé d'indiquer sur le métrage à poids habituel de tous les articles destinés à la vente en Amérique. Le métrage en yards et le poids en livres et onces sur les étiquettes de filote et étiquettes; le métrage sera calculé sur la base du yard = 0.9144 et le poids sur la base de la livre anglaise = 0.4536 = 16 onces (ou 28^g, 35 l'once)

Exceptionnellement, pour Horstmann à Philadelphie, on livrera les boîtes Tuli 12 ich^{tes} en paquets de 10 boîtes enveloppées dans du papier bistré et fixées avec du crotin 4:44 cont. 324. En collera extérieurement, sur le devant du paquet, l'étiquette triangulaire des boîtes de 100gr et au dessus l'étiquette de couleur.

COPIÉ sur le même folio du registre correspondant Mulhouse, Mai, 1904

E. Dr. Müller

A. Trumbauer

Ordre N° 187.

Retour pour la mercerie ord. & spécial.

Articles N° 182 et 183 du tarif.

Les étiquettes de 50 gr des articles 182 Mercerie ord. auront à l'avant 4 tours à l'étiquette et celle de l'art. 183 Mercerie spécial auront, par contre 5 tours à l'étiquette, le fil étant plus souple.

COPIÉ sur le même folio du registre correspondant Mulhouse, Mai, 1904

E. Dr. Müller

A. Trumbauer

Ordre N° 188.

Bobines-ich^{tes} du fil p^{er} machines. 155

Gratis-Muster mit vorzulegenden Metrosamen. Hauptzettel um die vorzügliche Qualität des Fadens prüfen zu können.	Gratis-Muster mit vorzulegenden Metrosamen. Hauptzettel um die vorzügliche Qualität des Fadens prüfen zu können.
Exemplarion avec métrage réduit offert gratuitement pour permettre de se rendre compte des qualités de ce fil.	Exemplarion avec métrage réduit offert gratuitement pour permettre de se rendre compte des qualités de ce fil.
Gratis-Muster mit vorzulegenden Metrosamen, um die vorzügliche Qualität des Fadens prüfen zu können.	Gratis-Muster mit vorzulegenden Metrosamen, um die vorzügliche Qualität des Fadens prüfen zu können.
Civka ne odlašaj nikako se odrekamo metrosamo mitoru k otkazano vrjednost suri.	Ingren-priznanak rvidnosa konomeridabel, a odna kitiak miodognek birnyidatara.

Tous empêcher la sortie en détail des bobines types au fil pour machines offertes gratuitement aux clients en coller à l'avant sur le corps inférieur de la bobine la bandelette impression rouge sur fond blanc et contre l'étiquette de N° et la petite étiquette, échantillon vont remplacés par l'étiquette carrée impression rouge sur fond blanc et contre.

Gratis-Muster 40

Exemplarion gratis 40

E. Dr. Müller

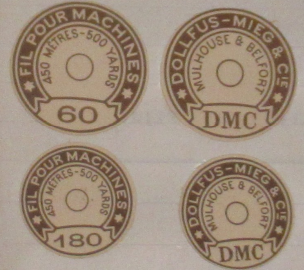
COPIÉ sur le même folio du registre correspondant Mulhouse, Juin, 1904

A. Trumbauer

Ordre N° 189.

Étiquettes du fil p^{er} mach^{ines} Nord droit 450m.

Art. N° 70 du tarif.



En remplacement des bobines imprimées employées pour l'article Nord droit 450 m on emploiera à l'avant des bobines qui recevront, des étiquettes sur papier blanc impression bistré comme ci contre.

Il y aura deux formats: le grand format, pour les N° 36 à 38 inclus; le petit, pour les N° 96 à 300.

COPIÉ sur le même folio du registre correspondant Mulhouse, Juin, 1904

E. Dr. Müller

A. Trumbauer

Ordre N° 190.

Carte de couleurs Soie.

Il est décidé d'employer (comme avant) de la Soie de Tord au lieu de la Soie moulinée pour la confection des cartelles pour cartes de couleurs soie.

COPIÉ sur le même folio du registre correspondant Mulhouse, Juin, 1904

E. Dr. Müller

A. Trumbauer

154

Ordre N° 186.

Articles destinés à l'Amérique.



Tous nous conformes à une loi entrée en vigueur le 1^{er} Janvier 1904 il a été décidé d'indiquer sur les métrages & poids habituels de tous les articles destinés à la vente en Amérique, le métrage en yards & le poids en livres & onces sur les étiquettes de filons & échovettes; le métrage sera calculé sur la base du yard = 0,9144 et le poids sur la base de la livre anglaise = 0,4536 = 16 onces (ou 28^g, 35 l'once)

Exceptionnellement, pour Horstmann à Philadelphie, on livrera les boîtes Corle 12 éch^{tes} en paquets de 10 boîtes enveloppés dans du papier bistré & ficelés avec du cordou n° 4/4 coul. 334. On collera extérieurement, sur le devant, au paquet, l'étiquette triangulaire des boîtes de 100gr & au dessus l'étiquette de couleur.

E. Millard
COPIÉ sur le même folio du registre correspondant Mulhouse, Mai 1904
G. Trumborsey

Ordre N° 187.

Retour pour la mercerie ord. & spécial.

Articles N° 182 et 183 du tarif.

Les échovettes de 50 grs des articles 182 Mercerie ord. auront à l'avenir 4 tours à l'échovette & celles de l'art. 183 Mercerie spécial auront par contre 5 tours à l'échovette, le fil étant plus souple.

E. Millard
COPIÉ sur le même folio du registre correspondant Mulhouse, Mai 1904
G. Trumborsey

155

Ordre N° 188.

Bobines-éch^{tes} du fil p^r machines.

Gratis-Muster mit vermindertem Meternass, dargeboten um die vorzügliche Qualität des Fadens prüfen zu können.

Echantillon avec métrage réduit offert gratuitement pour permettre de se rendre compte des qualités de ce fil.

Gratis-Muster mit vermindertem Meternass, um die vorzügliche Qualität des Fadens prüfen zu können.

Civka na ukázu zdarma se zkrácenou metrovou nitou k důkazní výtečnosti nití.

Gratis-Muster 40

Echantillon gratuit 40

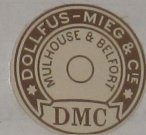
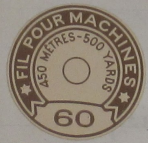
E. Millard

COPIÉ sur le même folio du registre correspondant Mulhouse, Juin 1904

G. Trumborsey

Ordre N° 189.

Art. N° 70 du tarif.



Etiquettes du fil p^r mach^s. Nord droit 450m

En remplacement, des bobines imprimées employées pour l'article Nord droit, 450 m on emploiera à l'avenir des bobines qui recevront, des étiquettes sur papier chambré impression bistré comme ci contre.

Il y aura deux formats: le grand format, pour les N° 20 à 30 inclus; petit, , , , 90 à 300

E. Millard

COPIÉ sur le même folio du registre correspondant Mulhouse, Juin 1904

G. Trumborsey

Ordre N° 190.

Carte de couleurs Soie.

Il est décidé d'employer (comme essai) de la Soie de Tors au lieu de la Soie moulinée pour la confection des cartelles pour cartes de couleurs soie.

E. Millard

COPIÉ sur le même folio du registre correspondant Mulhouse, Juin 1904

G. Trumborsey

156

Ordre N° 191.

Anneaux couleurs pour Perle et Mouliné spécial.

Le moule de l'échevette au mouliné spécial sera supprimé à l'avenir pour être remplacé par une échevette ordinaire portant le N° de la couleur.
L'anneau de l'article Perle et éch sera remplacé également par ce moule ordinaire.

L'impression sera faite en or pour les couleurs fines (avec astérisques) en argent " ordinaires.

Il y aura un format pour le Perle ordinaire & allongé de 32 mm de développement & un format pour le mouliné spécial ordinaire & allongé de 25 mm de développement.

3321

3325

COPIÉ sur le même folio du registre correspondant Mulhouse, juillet 1904

E. Amthaus

A. T. Tumbourgy

Ordre N° 192.

Couleurs fines avec astérisques.

La liste des couleurs marquées d'un astérisque a été arrêtée et jointe comme suit:

- couleurs 304, 305, 310, 313, 321, 326, 346, 347, 358, 359, 360.
- 449, 464, 496, 498.
- 666.
- 796, 797.
- 814, 815, 816, 817, 820.
- 3310, 3311, 3315, 3316, 3317, 3320, 3321, 3327,
- 3332, 3333, 3337, 3367, 3371.
- 3540, 3541
- 3605, 3606, 3684, 3685
- 3704, 3705.

Les nuances 319 & 499 ne portant pas conséquemment plus d'astérisque.

E. Amthaus

COPIÉ sur le même folio du registre correspondant Mulhouse, juillet 1904.

A. T. Tumbourgy

Ordre N° 193.

Mouliné spécial.

157

Cet article qui jusqu'à présent, était préparé & teint en 12 brins sera dorénavant, préparé en 2 brins & teint en 12 brins; tout le blanc de teinture sera gagné en 2 brins, le fil teint sera encore gagné en 12 brins sauf cependant pour les couleurs claires qui ne supporteront pas le gagnage; font, exception les couleurs 799, 794, 897, 796 & 820 ^(824, 825, 826 - mod. 1904) qui seront teintes sur leur 2 brins, préparés, gagnés après teintures, réduits en 12 brins.

Le blanc de vente sera prélevé sur le blanc de teinture 12 brins.

E. Amthaus

COPIÉ sur le même folio du registre correspondant Mulhouse, juillet 1904

A. T. Tumbourgy

Ordre N° 194.

Carte de couleurs Perle ombre.

On ajoutera à la carte de couleurs des Perles ombres encore 13 nouvelles nuances N° 74 & 86 ci-après:

- N° 74. bleu, jaune & vert
- N° 86. bleu, jaune & vert
- 75. rose & vert
- 81. écossais
- 76. vert & jaune
- 82. rouge & noir
- 77. écossais
- 83. bleu & vert
- 78. rouge & blanc
- 84. bleu foncé & vert
- 79. gris & vert
- 85. brun & rouge
- 86. vert & noir.

Les couleurs N° 78 & 82 sont à teindre sur du fil gagné.

Ordre N° 194 annulé voir nouvel ordre N° 206.

COPIÉ sur le même folio du registre correspondant Mulhouse, septembre 1904

A. T. Tumbourgy

Anneaux couleurs pour Perle et Mouliné spécial.

Le mode de l'anneau du Mouliné spécial sera supprimé à l'avenir pour être remplacé par une diagonale annéaux portant le N° de la couleur. L'anneau de l'article Perle se verra également remplacé par ce nouvel annéau.

L'impression sera faite en or pour les couleurs fines (avec astérisques) en argent pour les couleurs ordinaires.

Il y aura un format pour le Perle ordinaire et allemand de 38 mm de développement et un format pour le Mouliné spécial ordinaire et allemand de 25 mm de développement.

3321

3325

COPIÉ sur le même folio du registre correspondant Mulhouse, juillet 1914

E. Amthaus

Ch. Tumbanszky

Couleurs fines avec astérisques.

La liste des couleurs marquées d'un astérisque a été arrêtée et jointe comme suit:

- couleurs 304, 305, 310, 313, 321, 326, 346, 347, 358, 359, 360.
- 449, 464, 496, 498.
- 666.
- 796, 797.
- 814, 815, 816, 817, 820.
- 3310, 3311, 3315, 3316, 3317, 3320, 3321, 3327.
- 3332, 3333, 3337, 3367, 3371.
- 3540, 3541.
- 3605, 3606, 3684, 3685.
- 3704, 3705.

Les nuances 319 et 499 ne porteront pas conséquemment l'astérisque.

E. Amthaus

COPIÉ sur le même folio du registre correspondant Mulhouse, juillet 1914

Ch. Tumbanszky

Mouliné spécial.

Cet article qui jusqu'à présent, était préparé en 12 brins sera dorénavant, préparé en 2 brins et teint en 12 brins; tout le blanc de teinture sera gagé en 2 brins, le fil teint sera encore gagé en 12 brins sauf cependant pour les couleurs claires qui ne supporteront pas le gagage, font exception les couleurs 799, 791, 397, 796 et 820 qui seront teintes sur leur 2 brins, préparées, gages après teintures, retournés en 12 brins.

Le blanc de seule sera préféré sur le blanc de teinture 12 brins.

E. Amthaus

COPIÉ sur le même folio du registre correspondant Mulhouse, juillet 1914

Ch. Tumbanszky

Carte de couleurs Perle ombre.

On ajoutera à la carte de couleurs des Perles ombre encore 13 nouvelles nuances N° 74 et 86 et après:

- N° 74. bleu, jaune et vert
- N° 86. bleu, jaune et vert
- 75. rose et vert
- 81. écossais
- 76. vert et jaune
- 82. rouge et noir
- 77. écossais
- 83. bleu et vert
- 78. rouge et blanc
- 84. bleu foncé et vert
- 79. gris et vert
- 85. brun et rouge
- 82. vert et noir.

Les couleurs N° 78 et 82 sont à teindre sur du fil gage.

Ordre N° 194 annulé voir nouvel ordre N° 206.

COPIÉ sur le même folio du registre correspondant Mulhouse, septembre 1914

Ch. Tumbanszky

156

Ordre N° 195.

Article N° 185 au tarif.

Alsatia pelotes 20 grs.

Il est créé un nouvel ajustage de l'article Alsatia en pelotes de 20 grs en boîte de 10 pelotes. Les N° au dessous de cet ajustage seront les mêmes que pour les pelotes de 50 grs.

N° métrique	1/2	10/2	14/2	16/2	20/2
Lourdeur	227	decha	cloche	decha	cloche
N° de convention	15	20	25	30	40

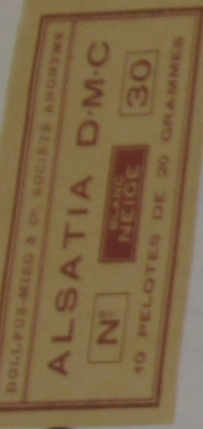
Cet article est généralement disponible en 4230 dans les couleurs ci-dessous: 112 couleurs ajustés en couleurs 776, 3326, 225, 247, 246, 2225, 224, 222, 746 279, 745, 246, 739, 423, 422, 519, 518, 517 221, 221, 491, 712, 711, 717, 693, 692, 222 644, 712, 310, si importe quel N° de grosseur sera tenu spécialement dans les nuances de la carte des cotons brillants sur commande d'au moins 1 K^e par couleur & N° de grosseur; l'article est livré également en paquets de 4 1/2 K^e. L'écru, blanc-nerge, noir 210 221 & 279 sont disponibles dans tous les N° de grosseur.

Les pelotes auront la forme de celle du Tricot, mais avec un tube intérieur en carton noir pour le noir, blanc pour le blanc & gris pour les couleurs. L'étiquette ovale ci-contre impression argent, sur papier acis sera collée sur le plus grand diamètre de la pelote & au le bout, du fil.

Les étiquettes de pelotes seront, imprimés en argent, sur papier acis; elles porteront, de même que les précédentes le fond D.M.C. à l'envers.

Le papier intérieur sera bleu clair pour le blanc jaune pour le noir & gris pour les couleurs.

Les boîtes seront, en carton gris clair impression boîte. Le papier enveloppe de la boîte sera chamois clair impression brun rouge.



E. Trivillars

COPIE sur le même folio du registre correspondant Mulhouse, le 20/10/1917

A. Trivillars

Ordre N° 196.

Cartes de couleurs de cotons brillants.

157

Il est ajouté à cette carte les couleurs suivantes: gris fumé 222, 644, 642, 641. gris indigo 296, 295. bleu indigo 223. bleu 113.

La couleur 113 est à tenir sur au fil gaze en blanc de teinture.

E. Trivillars

COPIE sur le même folio du registre correspondant Mulhouse, le 20/10/1917

A. Trivillars

Ordre N° 197.

Article N° 185 au tarif.

Alsatia pelotes 50 grs N° 15.

Il est ajouté à la série de N° de cet article un N° plus gros le N° 15 qui sera fait avec des fils 277 1/2 métrique (le N° 1 se faisant pas dans le cas des fils cloche). La torsion du coton sera de 26 tours à droite.

Le N° 15 sera disponible en écru, blanc-nerge noir 210, rouge 221 et bleu indigo 211; les autres nuances de la carte de cotons brillants seront, teintes sur commande d'au moins 1 K^e par couleur.



E. Trivillars

COPIE sur le même folio du registre correspondant Mulhouse, le 20/10/1917

A. Trivillars

Ordre N° 198.

Art. 115^B et 118 du tarif.

Perle et Mouline' opical 6^{tes} 500 grs.

L'emballage de cet article sera modifié de la façon suivante:

Les boîtes recevront, une impression brun rouge pour le Perle. bleu . . . Mouline' opical

158

Ordre N° 195.

Article N° 186 du tarif.

Alsatia pelotes 20 grs.

Il est créé un nouvel ajustage de l'article Alsatia en pelotes de 20 grs en boîtes de 10 pelotes. Les N° de grosseur de cet ajustage seront les mêmes que pour les pelotes de 50 grs.

N° métrique	1/3	10/2	14/2	16/2	20/3
Lainage	E.P.F.	cloche	cloche	cloche	cloche
N° de convention	15	20	25	30	40

Cet article est généralement disponible en N° 30 dans les couleurs ci-dessous: 818 couleur ajoutée en laineuse

776, 3326, 335, 347, 346, 3325, 334, 322, 746
579, 745, 346, 739, 423, 422, 519, 518, 517
351, 321, 498, 712, 711, 717, 693, 692, 322
644, 742, 310; n'importe quel N° de grosseur sera tenu spécialement dans les nuances de la carte des cotons brillants sur commande d'au moins 1 Kc par couleur & N° de grosseur; l'article est livré également en paquets de 4 1/2 Kc. L'écru, blanc-neige, noir 310 321 & 579 seront disponibles dans tous les N° de grosseur

Les pelotes auront la forme de celle du tricoteur, mais avec un tube intérieur en carton noir pour le noir, blanc pour le blanc & gris pour les couleurs.

L'étiquette ovale ci-contre impression argent sur papier acier sera collée sur le plus grand diamètre de la pelote & sur le bout du fil.

Les étiquettes de pelotes seront imprimées en argent sur papier acier; elles porteront de même que les précédentes le fond D.M.C. à l'envers.

Le papier intérieur sera bleu clair pour le blanc jaune pour le noir & gris pour les couleurs.

Les boîtes seront en carton gris clair impression bête. Le papier enveloppe de la boîte sera chamois clair impression brun rouge.



E. Durillieux

COPIÉ sur le même folio du registre correspondant Mulhouse, le 20 novembre 1904

A. Timmermann

Ordre N° 196.

Cartes de couleurs des cotons brillants. 159

Il est ajouté à cette carte les couleurs suivantes: gris fumée 222, 644, 642, 640.

gris verdâtre 596, 595

bleu indigo 223

bleu saf 113

La couleur 113 est à tenir sur au fil gaze en blanc de teinture.

E. Durillieux

COPIÉ sur le même folio du registre correspondant Mulhouse, le 20 novembre 1904

A. Timmermann

Ordre N° 197.

Article N° 185 du tarif.

Alsatia pelotes 50 grs N° 15.

Il est ajouté à la série de N° de cet article un N° plus gros le N° 15 qui sera fait avec des fils E.P.F. 1/3 métrique (le N° 1 n'existant pas dans la série des fils cloche). La torsion du fil sera de 36 tours à droite.

Le N° 15 sera disponible en écru, blanc-neige noir 310, rouge 321 et bleu indigo 311; les autres nuances de la carte de cotons brillants seront tenues sur commande d'au moins 1 N° par couleur.



E. Durillieux

COPIÉ sur le même folio du registre correspondant Mulhouse, le 20 novembre 1904

A. Timmermann

Ordre N° 198.

Art. 115^B et 118 du tarif.

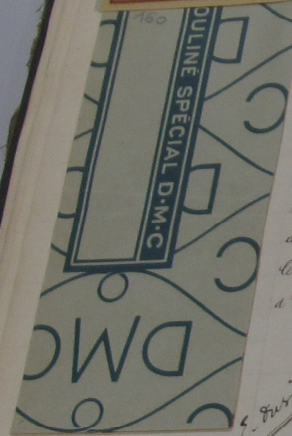
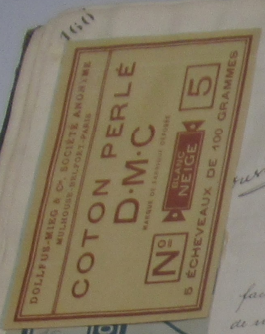
Perle et Mouline special 500 grs.

L'emballage de cet article sera modifié de la façon suivante:

Les boîtes recevront une impression

brun rouge pour le Perle

bleu . . . Mouline special



Elles sont recouvertes d'une enveloppe
chamois impression brun rouge pour le Perlé
bleu. Une force pour le Mouton spécial
bleu.

Boîtes assortiment.

Il est été des boîtes, assortiment, destinés à
faciliter à nos marchands détaillants la présentation
de nos articles de couleurs, tout en faisant, une
réclame utile par la mise en évidence de notre marque
dans les magasins. Ces boîtes comprendront deux
compartiments pouvant contenir chacun 6 unités,
les premières boîtes seront destinés aux articles Perlé
pelote 10 gr., Perlé 12 éch^{tes}, Mouton spécial 24 éch^{tes}.
Jusqu'à nouvel ordre elles ne seront livrés qu'
en pleine de marchandises; cette opération sera faite
au magasin d'exposition après la dernière vérification.
Les boîtes pleines seront enveloppés dans un papier
d'emballage fixé au moyen de cire à cacheter.

COPIÉ
sur le même folio
du registre correspondant
Mulhouse, Novembre 1904.

Ordre N° 200.
Article N° 115 du tarif.

Perlé 12 éch^{tes} p^r l'Amérique.

On livra à l'avenir à tous les clients de l'Amérique
sans exception le Perlé 12 éch^{tes} paqueté par 10 boîtes dans
un papier brun comme l'indique l'ordre N° 186.

COPIÉ
sur le même folio
du registre correspondant
Mulhouse, Novembre 1904.



Ordre N° 201.
Article N° 116 du tarif.

**Impression Bistre au lieu d'or
pour boîtes Perlé 10 gr.**

Il est décidé que l'impression or des boîtes blanches de
Perlé pelotes de 10 gr sera remplacé par une impression
bistre comme ci contre.

Cette mesure est prise principalement pour raison
d'hygiène pour nos ouvriers de l'imprimerie. Cette
mesure sera à généraliser pour toutes nos boîtes
blanches si l'essai sur boîtes perlé 10 gr donne de
bons résultats.

COPIÉ
sur le même folio
du registre correspondant
Mulhouse, Novembre 1904.

Ordre N° 202.
Article N° 116 du tarif.

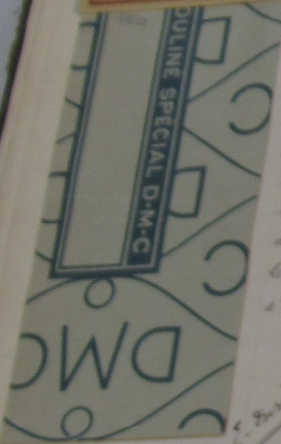
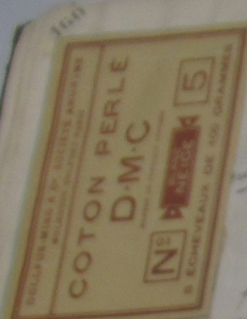
Coton perlé pel. de 10 gr N° 3.

Il est décidé que cet article spécial pour
l'Angleterre sera dorénavant, disponible dans les
nuances suivantes:

Page 161

D.M.C. COTON PERLÉ
in 10 gr. balls N° 3.
List of names and numbers of the colors in which above article is stocked.

COLORS	Very dark	Dark	Medium	Light	Very light	Extra light
12. Apple Green	3345	3346	3347	3348	3349	
1. Black fast dye	310					
Suppl Blue fast dye	820		797-798	799		
3. Bright Gold	740	741	742-743	744	745	746
11. Bright Pink						784
2. Bronze Green	730	732	733			
6. Cardinal	346	347				
7. China				3325		
8. Cream						
10. Emerald Green		786	711	712		
14. Fawn			788		789	
1. Geranium		434	435		437	739
8. Golden Brown		764		351	352	353
13. Golden Green		580	581	582	583	
6 and 9 Grenat		358	3367		309	335
12. Heliotrope				395	396	397
7. Indigo Blue	336	311	312	322	334	
4. Lemon				307		
5. Lillac						554
3. Maize						755
6. Morocco Red					579	
4. Moss Green		803	469		3329	761
9. Nile Green		319	367	320	368	
5. Old Gold		678		781	783	
7. Old Gold			781	782	783	
4. Orange Yellow			444			
5. Paris Grey						
6. Paris Grey					613	804
13. Raspberry Red			3685			
9. Rose Pink						
7. Saffron Yellow		725	726	727	3326	776
1. Scarlet						749
Suppl Scarlet		498				
4. Sky			815			
12. Slate Grey		515			518	519
1. Terra					318	415
8. Terra		300				762
1. Turkey Red						758
10. Violet				321		
5. Yellow Ochre				532	533	534
						677
						777



Elles sont remplies d'une matière
d'une impression bien soignée par le
bon fini par le fabricant spécial

Boîtes assortiment.

Il est en de boîte, assortiment destinée à
faciliter à nos marchands de distribuer la présentation
de ces articles de couleur, tout en faisant une
économie sur le prix en vendant de cette manière
dans les magasins les boîtes comprennent deux
compartment pour contenir chacune 6 unités
les premières boîtes sont destinées aux articles Perle
pelé 12 gr. No 12, Blanche spécial 28 vit
longue à mouler etc etc en sont les plus qui
sont les plus vendues, cette opération sera faite
en magasin d'expédition après la dernière inspection
les boîtes seront enveloppées dans un papier
d'emballage fait au moyen de cre à cartouches.

COPIE
sur le même folio
du registre commercial
Maison No 1114

Perle 12 icb^{tes} p^r l'Amérique.

Ces boîtes à l'avant à tous les clients de l'Amérique
sans exception le Perle 12 icb paquet par 10 boîtes dans
un papier brun comme l'indique l'ordre No 116.

COPIE
sur le même folio
du registre commercial
Maison No 1114

Ordre No 200.
Article No 115 au tarif.

Ordre No 201.
Article No 116 au tarif.



**Impression Bistre au lieu d'or
pour boîtes Perle 10 gr.**

Il est décidé que l'impression et des boîtes blanches de
Perle pelé de 10 gr sera remplacée par une impression
bistre comme ci contre.

Cette mesure est prise principalement pour cause
d'économie pour nos marchands de l'impression. Cette
mesure sera à quinquante pour toutes nos boîtes
blanches et l'essai sera fait par 10 gr de
bon résultat.

COPIE
sur le même folio
du registre commercial
Maison No 1114

Ordre No 202.
Article No 116 au tarif.

Coton perlé pel. de 10 gr No 3.

Il est décidé que cet article spécial pour
l'Angleterre sera désormais, disponible dans les
nuances suivantes:

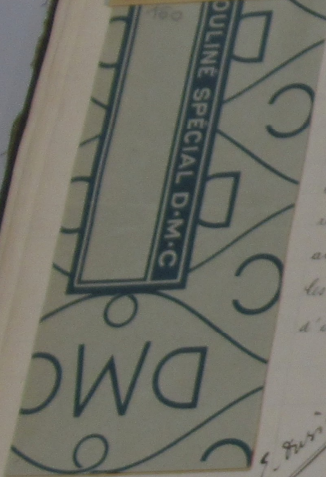
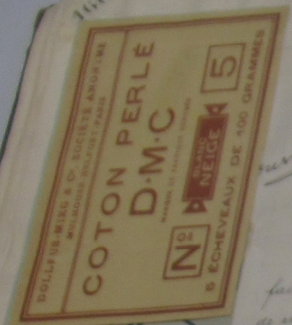
Page 161

D.M.C. COTON PERLÉ
in 10 gr. boîte No 3.

List of names and numbers of the colors in which above article is stocked.

	COLORS	Very Dark	Dark	Medium	Light	Very Light	Extra Light
12	Apple Green	3345	3346	3347	3348	3349	
1	Black fast dye	218					
Suppl	Blue fast dye	829		797-798	799		
3	Bright Gold	740	741	742-743	744	745	746
11	Bright Pink			732			734
2	Bronze Green	738	739	733			
6	Cardinal	346	347				
7	China				3325		
8	Cream				711	712	
10	Emerald Green		706		708	709	
14	Fawn		434	435		437	739
1	Geranium		351	352	353	354	734
3	Golden Brown	764		766			
13	Golden Green	589	591	592	593		
6 and 9	Grenat	358	3367		309	335	
12	Heliotrope			395	396	397	
7	Indigo Blue	338	311	312	322	334	
4	Lemon			387			
5	Lilac						554
8	Malva						579
6	Morocco Red						3329
4	Moss Green	803	469		471		
9	Nile Green	319	367	320	368		
5	Old Gold	679					
7	Old Gold			781	782	783	
4	Orange Yellow			444			
5	Paris Grey						424
6	Paris Grey					613	804
13	Raspberry Red			3685			
9	Rose Pink						3326
7	Saffron Yellow			725	726	727	749
1	Scarlet			498			
Suppl	Scarlet			815			
4	Sky		515			518	519
12	Slate Grey					318	415
1	Terra		300				758
8	Terra						
1	Turkey Red				321		
10	Violet				532	533	534
5	Yellow Ochre						677

E. Smith



Elles sont revêtues d'une enveloppe
douce empêche tout souage pour le fil
elles font pour le blanchiment spécial.

Boîtes assortiment.

Il est ces boîtes, assortiment destinée à
faciliter à nos marchands débattant la présentation
de nos articles de couleur, tout en faisant une
seul et même prix la mise en vedette de notre marque
dans les magasins. Les boîtes comprendront deux
compartiments pouvant contenir chacune 6 unités,
les premières boîtes seront, destinées aux articles Perlé
filés 10 gr, Filé 12^{ème}, filé spécial 20^{ème} et
l'usage à normal ordre elle en seront livrés qui
simplifient de marchandises; cette opération sera faite
au magasin d'expédition après la dernière vérification
les boîtes pleines seront enveloppées dans un papier
d'emballage fait au moyen de cire à cacheter.

COPIÉ
sur le même folio
du registre correspondant
Mulhouse, Novembre 1904

Perlé 12 éch^{tes} p^r l'Amérique.

On livrera à l'avenir à tous les clients de l'Amérique
sans exception le Perlé 12 éch. paqueté par 10 boîtes dans
un papier brun comme l'indique l'ordre N° 186.

COPIÉ
sur le même folio
du registre correspondant
Mulhouse, Novembre 1904

Ordre N° 201.

Article N° 116 du tarif

Impression brique au lieu d'or pour Boîtes Perlé 10 gr.



Il est décidé que l'impression or des boîtes blanches de
Perlé filés de 10 gr sera remplacée par une impression
brique comme ci contre.

Cette mesure est prise principalement par raison
d'hygiène pour nos machines de l'imprimerie. Cette
mesure sera à généraliser pour toutes nos boîtes
blanches et l'essai sur boîtes perlé 10 gr donne de
bons résultats.

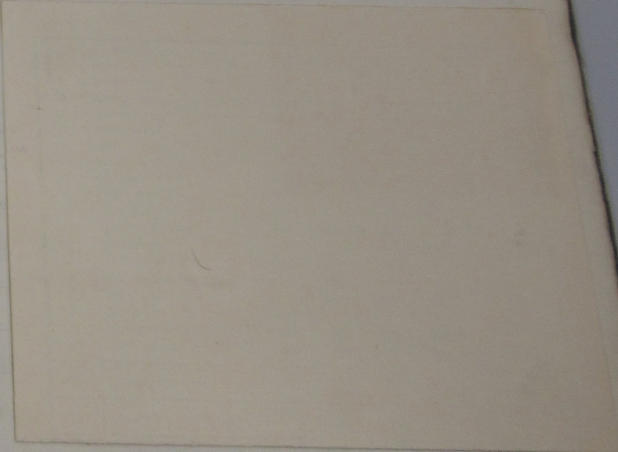
COPIÉ
sur le même folio
du registre correspondant
Mulhouse, Novembre 1904

Ordre N° 202.

Article N° 116 du tarif.

Coton perlé pel. de 10 gr N° 3.

Il est décidé que cet article spécial pour
l'Angleterre sera dorénavant, disponible dans les
nuances suivantes:



COPIÉ
sur le même folio
du registre correspondant
Mulhouse, Novembre 1904

Ordre N° 203.

Albatia et Mercerie spécial.

Les couleurs 741, 742, 743, 744, 813 de la carte spéciale pour Retors, Albatia et Retors spécial pour Mercerie, étant teintes différemment, des couleurs similaires dans la carte générale des cotons brillants sont, exceptionnellement, teints sur fil gaze en blanc de teinture.

COPIÉ sur le même folio du registre correspondant Mulhouse, Novembre 1904

A. Trumbach

Ordre N° 204.

Teinture du Mouliné spécial.

Tout suite de la difficulté que présente la teinture sur fil gaze les couleurs 321, 814, 815, 816, 817, 346, 347, 352, 496, 364, 498, 8367, 349, 355 seront teints dorénavant sur 2 brins ^{blanc de teinture} fil non gaze. Ce fil sera gaze après teinture, redoublé en 12 brins, vaporisé pour fixer la torsion en 12 brins et gaze en 12 brins. Le vaporisation serait à appliquer également, aux couleurs 799, 798, 797, 796 ^{820, 824, 825 - 826 - sur fil gaze} qui sont teints sur fil 2 brins ^{corde}.

COPIÉ sur le même folio du registre correspondant Mulhouse, Novembre 1904

A. Trumbach

Ordre N° 205.

Fil pour machines métrage réduit.

A partir de ce jour on collera sur les bobines de fil pour machines qui n'ont pas 400 mètres la contre étiquette portant, le métrage 400m (dont type ci-joint). Sur cette contre étiquette sera collée comme indiqué ci-contre la petite étiquette portant, le métrage réel de la bobine.



COPIÉ sur le même folio du registre correspondant Mulhouse, Novembre 1904

A. Trumbach

Ordre N° 206.

Art. N° 116 B du tarif.

Perle ombre D.M.C.

On ajoutera à la carte des Perles ombre quinze dispositions nouvelles N° 74 à 88 ci-après:
N° 74. bleu, jaune et vert, N° 75. écossais
" 76. brun et rouge " 78. noir et jaune
" 77. vert et jaune " 79. bleu et vert
" 78. écossais " 80. vert et noir
" 79. bleu et blanc " 81. bleu foncé et vert
" 80. rose et vert " 82. noir et rouge
" 81. gris et vert " 83. noir et blanc
" 82. bleu foncé, jaune et vert.
Les couleurs 71, 84, 88 seront, à teindre sur fil gaze en blanc de teinture.

OMBRÉ 81 Bleu foncé, jaune et vert

COPIÉ sur le même folio du registre correspondant Mulhouse, Novembre 1904

A. Trumbach

Ordre N° 207.

Cartes de couleurs pour Soies.

Il est ajouté à cette carte une nouvelle série de 9 nuances:
" jaune brun coul. 1359, 1360, 1361, 1362, 1363, 1364, 1365, 1366 x 1367.

COPIÉ sur le même folio du registre correspondant Mulhouse, Novembre 1904

A. Trumbach

Albatia et Mercerie spécial.

Les couleurs 741, 742, 743, 744, 745 de la carte spéciale pour Albatia, Albatia et Albatia spécial pour Mercerie, étant tirés différemment des couleurs semblables dans la carte générale des cotons brillants sont exceptionnellement tirés sur fil gaze en blanc de teinture.

COPIÉ sur le même folio du registre correspondant Mulhouse, Novembre 1904. G. Timmermann

E. P. Müller

Écinture du Mouliné spécial.

En vue de la difficulté que présente la teinture sur fil gaze les couleurs 321, 214, 215, 216, 217, 346, 347, 358, 496, 344, 498, 3367, 349, 355 seront tirés dorénavant sur 2 brins ^{blanc de teinture} fil non gaze. Ce fil sera gaze après teinture, retordu en 12 brins, vaporisé pour faire la torsion en 12 brins et gaze en 12 brins.

Le vaporisage sera à appliquer également, aux couleurs 799, 798, 797, 796 qui sont tirés sur fil ^{2 brins} _{écru}.

COPIÉ sur le même folio du registre correspondant Mulhouse, Novembre 1904. G. Timmermann

E. P. Müller

Fil pour machines métrage réduit.

À partir de ce jour on collera sur les bobines de fil pour machines qui n'ont pas 450 mètres la contre étiquette portant, le métrage 450m (dont type ci-joint). Sur cette contre étiquette sera collé comme indiqué ci-contre la petite étiquette portant, le métrage réel de la bobine.



COPIÉ sur le même folio du registre correspondant Mulhouse, Novembre 1904. G. Timmermann

E. P. Müller

Perle ombre D.M.C.

Art. N° 116 P. du tarif.

On ajoutera à la carte des Perles ombre quinze supérieures nouvelles N° 74 à 88 ci-après:

- N° 74. bleu, jaune et vert. N° 75. écru
- 76. brun et rouge. 77. noir et jaune
- 78. vert et jaune. 79. bleu et vert
- 79. écru. 80. vert et noir
- 81. bleu et blanc. 82. bleu foncé et vert
- 83. rose et vert. 84. noir et rouge
- 85. gris et vert. 86. noir et blanc
- 87. bleu foncé, jaune et vert.

Les couleurs 71, 74, 88 seront à tirer sur fil gaze en blanc de teinture.

OMBRÉ 81 Bleu foncé, jaune et vert

COPIÉ sur le même folio du registre correspondant Mulhouse, Novembre 1904. G. Timmermann

E. P. Müller

Cartes de couleurs pour Soico.

Il est ajouté à cette carte une nouvelle série de 9 nuances:

- jaune brun coul. 1359, 1360, 1361, 1362, 1363, 1364, 1365, 1366 et 1367.

COPIÉ sur le même folio du registre correspondant Mulhouse, Novembre 1904. G. Timmermann

E. P. Müller

164

Ordre N° 208

Retors d'Alsace éch² de 50 grs en boîtes 500 grs.

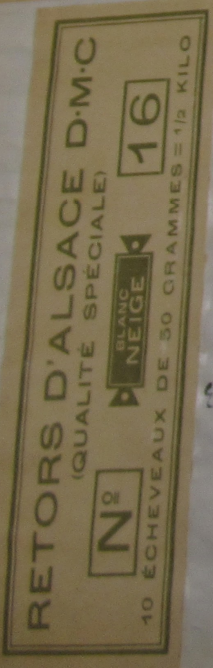
Art 208 du tarif



Intérieur et blanc

Intérieur p^o noir

Intérieur p^o coul.



L'article Retors d'Alsace spécial sera livré dorénavant, en boîte à un demi kilo par boîte au lieu de boîtes de 1 kg; les éch² porteront, une étiquette imprimée et sur papier avec x de 28 mm de développement, comme ci contre.

Les boîtes sera faite sur le format, de celle au Retors pour Mercera, en carton gris clair impression brun-rouge; le papier intérieur de la boîte sera bleu clair pour le blanc, jaune pour le noir x gris pour les couleurs, l'enveloppe de la boîte sera en papier chamois impression verte comme ci contre.

Tout l'avance du magasin est à transformer. Il est décidé de supprimer les N° 11, 25, 35 x 45.

Cet article sera disponible en écru, blanc-neige, blanc-azuré, noir 310, rouge 321 et bleu 311 dans tous les numéros de grosseur du tarif; les N° 8, 12, 16, 20 et 24 seront généralement, disponibles dans les nuances de la carte spéciale de l'article, Alsacia fil. 50 grs.

Toutes les couleurs de la carte générale des cotons brillants seront, teintés spécialement, dans tous les numéros de grosseur du tarif sur commande d'au moins 1 kg par couleur x numéro de grosseur.

E. Dmille

COPIÉ sur le même folio du registre correspondant Mulhouse, Janvier 1901

A. Trambouze

Ordre N° 209.

Art. 206 et 207 du tarif.

Retors d'Alsace bobines 25 et 10 grs.

165

Il est décidé de supprimer également, dans les articles 206 et 207 Retors d'Alsace bob. 25 x 10 grs les N° 25 x 35 et 10 -

E. Dmille

COPIÉ sur le même folio du registre correspondant Mulhouse, Janvier 1901

A. Trambouze

Ordre N° 210.

Art. N° 85 et 86 du tarif.

Fils p^o machines 200 et 500 yards.

Il est décidé de supprimer (sauf pour l'article de 300 yards tubiche) le N° 44 en fil pour mach^o 200 x 500 yards; les paquets qui se trouvent, en magasin dans ces deux ajustages sont, à transformer en N° 50, correspondant, comme grosseur.

Le N° 44 ne sera donc à faire que pour le 300 yards.

E. Dmille

COPIÉ sur le même folio du registre correspondant Mulhouse, Janvier 1901

A. Trambouze

Ordre N° 211.

Art 115, 116 et 115^B du tarif

Coton perlé N° 8 et 12.

A partir de ce jour le coton Perlé N° 8 et 12 pour écru, blanc-neige et noir 310 sera fabriqué à Belfort, dans tous les ajustages. Le rouge 321 sera envoyé à Belfort, en éch².

E. Dmille

COPIÉ sur le même folio du registre correspondant Mulhouse, Janvier 1901

A. Trambouze

Ordre N° 212.

Art 115^B du tarif.

Coton perlé ombré éch² de 100 grs.

Il est décidé de livrer l'article 115^B en éch² 100 grs également, dans les N° 8 et 12 dans toutes les nuances de la carte Perlé ombré, mais on commande seulement.

E. Dmille

COPIÉ sur le même folio du registre correspondant Mulhouse, Janvier 1901

A. Trambouze

167

Ordre N° 208 Retors d'Alsace écb^s de 50 grs en boîtes 500 grs.

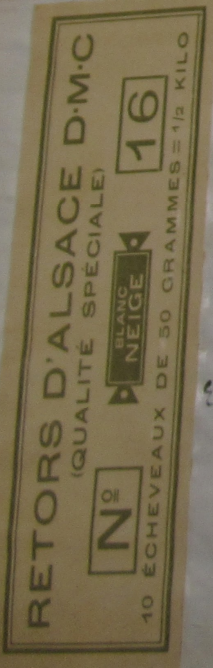
Art. 205 du tarif



Intérieur et blanc

Intérieur p^r noir

Intérieur p^r coul.



L'article Retors d'Alsace spécial sera livré dorénavant, en boîte d'un demi k^g par 16 écb^s au lieu de boîtes de 1 k^g; les écb^s porteront, une étiquette imprimée et sur papier noir x de 88 mm de développement, comme ci-contre.

La boîte sera faite sur le format de celle au Retors pour Mercier, en carton gris clair impression brun rouge; le papier intérieur de la boîte sera bleu clair pour le blanc; jaune pour le noir x gris pour les couleurs; l'endos de la boîte sera en papier charnois impression verte comme ci-contre. Toute l'avance du magasin est à transformer. Il est décidé de supprimer les N° 18, 25, 35 x 45.

Cet article sera disponible en écru, blanc neige, blanc azuré, noir 310, rouge 321 et bleu 311 dans tous les numéros de grosseur du tarif; les N° 8, 12, 16, 20 et 30 seront généralement disponibles dans les nuances de la carte spéciale de l'article « Alsatia » p^r 50 grs. Toutes les couleurs de la carte générale des cotons brillants seront, teintés spécialement, dans tous les numéros de grosseur du tarif sur commande d'au moins 1 k^g par couleur x numéro de grosseur.

E. Dornblum

COPIÉ sur le même folio du registre correspondant Mulhouse, Janvier 1901

A. Trambour

Ordre N° 209. Retors d'Alsace bobines 25 et 10 grs.

Art. 206 et 207 du tarif.

165

Retors d'Alsace bobines 25 et 10 grs.

Il est décidé de supprimer également, dans les articles 206 et 207 Retors d'Alsace bob. 25 x 10 grs les N° 25 x 35 et 10 -

E. Dornblum

COPIÉ sur le même folio du registre correspondant Mulhouse, Janvier 1901

A. Trambour

Ordre N° 210.

Art. N° 85 et 86 du tarif.

Fils p^r machines 200 et 500 yards.

Il est décidé de supprimer (sauf pour l'article de 300 yards trichés) le N° 44 en fil pour machⁱⁿ 200 x 500 yards; les paquets qui se trouvent en magasin dans ces deux ajustages seront, à transformer en N° 50, correspondant, comme grosseur.

Le N° 44 ne sera donc à faire que pour le 300 yards.

E. Dornblum

COPIÉ sur le même folio du registre correspondant Mulhouse, Janvier 1901

A. Trambour

Ordre N° 211.

Art. 115, 116 et 115^B du tarif

Coton perlé N° 8 et 12.

A partir de ce jour le coton Perlé N° 8 x 12 pour écru, blanc-neige x noir 310 sera fabriqué à Belfort, dans tous les ajustages. Le rouge 321 sera envoyé à Belfort, en écb^s.

E. Dornblum

COPIÉ sur le même folio du registre correspondant Mulhouse, Janvier 1901

A. Trambour

Ordre N° 212.

Art. 115^B du tarif.

Coton perlé ombre écb^s de 100 grs.

Il est décidé de lier l'article 115^B en écb^s 100 grs également, dans les N° 8 x 12 dans toutes les nuances de la carte Perlé ombre, mais en commande seulement.

E. Dornblum

COPIÉ sur le même folio du registre correspondant Mulhouse, Janvier 1901

A. Trambour

166
 Ordre N° 213.
 Art 119 du tarif.

Mouliné spécial 24 éch^{tes}.

Nous venons de décider de ne plus livrer l'article
 119 Mouliné spécial ex éch^{tes} "Allemagne" N° 19 & 20
 en boîtes de couleurs assorties.
 Les boîtes qui se trouvent en magasin seront
 transformées en boîtes d'une seule couleur.

COPIÉ
 sur le même folio
 du registre correspondant
 Mulhouse, Janvier 1905

G. Trambouze

Ordre N° 214.



Retors d'Alsace spécial
 dévidages exceptionnels.

Toutes les commissions qui pourraient être demandées
 dans un dévidage autre que 1^m, 43 seront livrées
 en paquets de 1 K^g avec plastrons enveloppés dans un
 papier brun qui portera l'étiquette triangulaire &
 le poids sur le devant comme ci-contre.
 Les éch^{tes} seront ajustés à 50 grammes avec cinq
 subdivisions et porteront la petite étiquette carrée
 avec le N° sur le bout de l'éch^{te}.

COPIÉ
 sur le même folio
 du registre correspondant
 Mulhouse, Janvier 1905

G. Trambouze

Ordre N° 215.

Ligatures des éch^{tes} de 50 et 100 grs.

Dorénavant, les fils employés pour les ligatures
 à nœuds qui se font sur tous les éch^{tes} de 50 & 100 grs
 seront, des retors de deux couleurs rouge & blanc;
 l'anneau continuera à être fait avec du fil de la
 même couleur que l'écheveau.

COPIÉ
 sur le même folio
 du registre correspondant
 Mulhouse, Janvier 1905

G. Trambouze

Ordre N° 216.

Fils pour Machines à coudre.

Tous les fils pour machines destinés à la
 vente en écheveau seront, à l'avenir.

Complément de la page 167.

laines.

irégulière
 scial,
 dinair:



COPIÉ
 sur le même folio
 du registre correspondant
 Mulhouse, Janvier 1905

spécial à 1 K^g (de 50 grammes)

G. Trambouze

1166
 Ordre N° 213.
 Art 119 du tarif.

Mouliné spécial 24 éch^{lles}.

Tous venons de décider de ne plus livrer l'article
 119 Mouliné spécial ex éch. "Allemagne" N° 14 & 20
 en boîtes de couleurs assorties.
 Les boîtes qui se trouvent en magasin seront
 à transformer en boîtes d'une seule nuance.

COPIÉ
 sur le même folio
 du registre correspondant
 Mulhouse, Janvier 1905

G. Trumbach

Ordre N° 214.

Retors d'Alsace spécial
 dévidages exceptionnels.

Toutes les commissions qui pourraient être demandées
 dans un dévidage autre que N° 43 seront livrées
 en paquets de 1 K^g avec plastrons enveloppés dans un
 papier brun qui portera l'étiquette triangulaire et
 le poids sur le devant, comme ci-contre.

Les éch^{lles} seront ajustés à 50 grammes avec cinq
 subdivisions et porteront la petite étiquette carrée
 avec le N° sur le bout de l'éch^{elle}.



COPIÉ
 sur le même folio
 du registre correspondant
 Mulhouse, Janvier 1905

G. Trumbach

Ordre N° 215.

Ligatures des éch^{lles} de 50 et 100 grs.

Dorénavant, les fils employés pour les ligatures
 à nœuds qui se font sur tous les éch^{lles} de 50 & 100 grs
 seront des retors de deux couleurs rouge & blanc;
 l'anneau continuera à être fait avec du fil de la
 même couleur que l'échiveau.

COPIÉ
 sur le même folio
 du registre correspondant
 Mulhouse, Janvier 1905

G. Trumbach

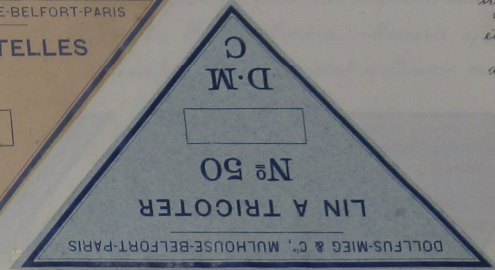
Ordre N° 216.

Fils pour Machines à écrire.

Tous les fils pour machines destinés à la
 vente en écrits sont, à l'essai à l'avenir.

Complément de la page 167.

laines.
 régulières
 oval,
 dinaires:



COPIÉ
 sur le même folio
 du registre correspondant
 Mulhouse, Janvier 1905

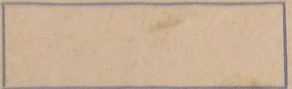
G. Trumbach

spécial à 110^{grs} (de 200 grammes)

G. Trumbach

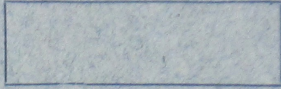
mandés
s
s un
x
cing
é
.
s
gro
i
ba

N° 20



D·M
C

D·M



N° 50
LIN A TRICOTER

DOLLFUS-MIEG & C^{ie}, MULHOUSE-BELFORT-PARIS

PARIS

DOLLFUS-MIEG & C^{ie}, MULHOUSE-BELFORT-PARIS

RETORS D'ALSACE
(QUALITÉ SPÉCIALE)

N° 30



D·M
C

C

D·M



N° 25
LIN FLOCHE

DOLLFUS-MIEG & C^{ie}, MULHOUSE-BELFORT-PARIS

RETORS SPÉCIAL POUR MÈDOR

Spécial d'1 N° - 4 par g.
de 250 gr réunis

1166
Ordre N° 213.
Art 119 au tarif.

Mouliné spécial 24 éc 1/2

Les envois de deviser de ne plus limer l'article
119 Mouliné spécial 24 éc 1/2 "Allemagne" et 14 & 20
en boîtes de couleurs assorties.
Les boîtes qui se trouvent en magasin sont :

Ordre N° 216.

Fils pour Machines à coudre. 167

Tous les fils pour machines destinés à la
vente en gros seront, à l'essai à l'avenir.

E. F. Müller

COPIÉ
sur le même folio
du registre correspondant
Mulhouse, Janvier 1905

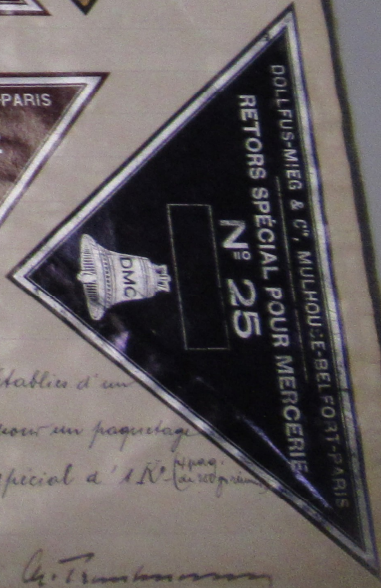
Ch. Trambouze

Ordre N° 217.

Nouvelles étiquettes triangulaires.

Il est décidé de faire des étiquettes triangulaires
pour les articles Tulle, Alsatia, Mercerie spécial,
Floche spécial, Broder spécial & Broder ordinaire.

mandé
les
no un
de 2
vingt
ré



Les étiquettes N° 1, 2 & 3 ont été établies d'un
format plus petit pour pouvoir servir pour un paquetage
spécial à 1/100 gr.

E. F. Müller

COPIÉ
sur le même folio
du registre correspondant
Mulhouse, Janvier 1905

Ch. Trambouze

E. F. Müller

Ch. Trambouze

du registre correspondant
Mulhouse, Janvier 1905

1666

Ordre N° 213.
Art 119 ou tarif.

Mouliné spécial 24 éc^{ts} 11^{tes}.

leur somme de décider de ne plus livrer l'article
119 Mouliné spécial ex art. 119 "Allemagne" N° 14 & 20
en boîtes de couleurs assorties.
Les boîtes qui se trouvent en magasin ser.

Ordre N° 216.

Fils pour Machines écru. 1667

Tous les fils pour machines destinés à la
vente en écu^{ts} seront, à livrer à l'avenir.

E. J. J. J.

COPIÉ
sur le même folio
du registre correspondant
Mulhouse, Janvier 1906

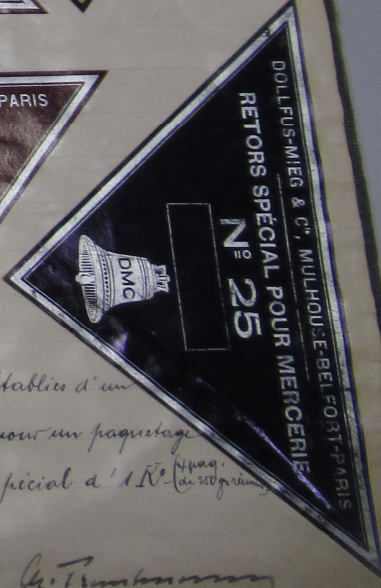
A. T. J. J.

Ordre N° 217.

Nouvelles étiquettes triangulaires.

Il est décidé de faire des étiquettes triangulaires
pour les articles Tulle, Alsatia, Mercerie spécial,
Floche spécial, Broard spécial & Broard ordinaire.

mandé
ées
us un
ire
cing
ré



Les étiquettes N° 1, 2 & 3 ont été établies d'un
format plus petit pour pouvoir servir pour un paquetage
spécial d'1 N° (au 200 gr.)

E. J. J. J.

COPIÉ
sur le même folio
du registre correspondant
Mulhouse, Janvier 1906

A. T. J. J.

E. J. J. J.

A. T. J. J.

COPIÉ
sur le même folio
du registre correspondant
Mulhouse, Janvier 1906

pour les articles 'Perle', Alsatia, Mercerie special,
Floche special, Broder special & Broder ordinaire.

demandés
nées
dans un
laire &
e cinq
rrée

grs.
ures
100 grs
nd j
de la



Les étiquettes N° 1, 2 & 3 ont été établies d'un format plus petit pour pouvoir servir pour un paquetage spécial d'1 R^g (44 grs) de 250 gr réuni.

E. Amilhon

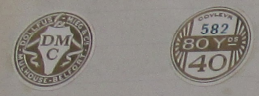
COPIÉ
sur le même folio
du registre correspondant
Mulhouse, Février 1905

A. Trumbauer

1658
 Ordre N° 218.
 Art. N° 83, 84 du tarif.

Retordage:
 Blanchiment

Finissage:



ALSA DMC + ALSA DMC + AL



Rouge-Cardinal
 47 Assort



Alsa D.M.C.

en boîtes de 12 bobines de 80, 400 et 500 yards.

Ce nouvel article sera fait en fils B & D (fils) (B le torsion droite) en un seul N° de grosseur 309, il aura comme torsion 65 tours à gauche.

Le fil sera préparé au blanchiment en M2 et teint sur blanc de teinture; il sera gazi en blanc de teinture pour le blanc et toutes les couleurs claires délicates, après teinture pour les autres couleurs.

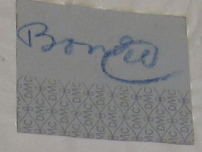
Le fil sera lissé comme nos autres fils pour machines; il sera livré en emballage élastique:

- 1° En boîte de 12 bobines de 80 yards en blanc, noir & couleurs.
- 2° En boîte de 12 bobines de 500 yards pour le blanc, noir & couleurs ordinaires.
- en boîte de 12 bobines de 400 yards pour les couleurs fins.

Les dimensions des bobines seront les suivantes:

	Longueur	Diamètre	Extérieur
80 yards	38	27 1/2	23 mm
400 yards	50	35	23
500 yards	50	35	15

Les étiquettes des bobines seront imprimées en or sur papier ivoire; elles porteront, en bleu les N° des couleurs. Une banderole portant, Alsa D.M.C. impression or sur papier ivoire sera collée en arc sur le milieu de la bobine. Les boîtes seront, en carton chamois clair impression bistre avec fond "bloché" & étiquette ronde sur le couvercle. L'intérieur collé sur un côté de la boîte en forme de volet sera en papier gris avec impression au fond D.M.C. en gris. L'enveloppe de la boîte sera en papier chamois clair impression bistre; les boîtes assorties porteront l'étiquette ci contre.



1659
 En 80 yards cet article sera disponible en blanc, noir et toutes les couleurs de la carte spéciale pour "Alsa". Les autres couleurs de la carte générale pour cotons brillants seront, livrées spécialement, sur commande d'au moins 6 boîtes. Il sera aussi livré dans les assortiments ci-dessous indiqués:

Assortiments de couleurs en

725	2	Jaune-Safran et Jaune d'Or	725	782	780
326	1	Rose tendre et Rouge-Grenat	326	335	209
569	1	Rose vif	569	567	565
347	1	Rouge-Cardinal et Rouge-Grenat	347	346	358
353	3	Rouge-Granit	353	351	349
583	5	Vert doré	583	582	581
320	6	Vert-Pistache	320	387	319
703	4	Vert-Pré	703	702	701
534	4	Violet-Pensée	534	533	532
397	2	Violet-Scabieuse	397	390	395

Les assortiments sont désignés par le numéro de la nuance la plus claire.
 Afin d'éviter les confusions, prière de désigner les assortiments par leurs numéros indiqués dans la première colonne et jamais par leurs noms.

NB. Pour diminuer le poids de la bobine 80 yards la tige sera de 13 mm au lieu de 7 mm que nous avons habituellement.

- En 500 yards cet article sera disponible en noir, blanc & les couleurs suivantes:
- Rouges 321*, 358*, 309, 3326, 349*
 - Bleus 311, 322, 3325, 820*, 797*, 798, (519)-813.
 - Taunes 740, 742, 744, 711, 680, 676.
 - Bruns 433, 435, 437, 3312, 308.
 - Gris 317, 318, 320, 423.
 - Verts 520, 701
 - Violet 395, (532)

Les autres couleurs de la carte générale des cotons brillants seront, teintes spécialement, sur commande d'au moins 3 boîtes par couleur.

COPIÉ
 sur le même folio
 du registre correspondant
 Mulhouse, Mars 1905
 A. T. ...

1633
 Ordre N° 218.
 Art. N° 32, 80 ou 100.

Alsa D.M.C.

en boîtes de 12 bobines de 80, 400 et 500 yards

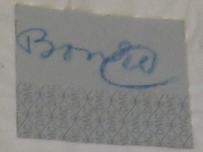
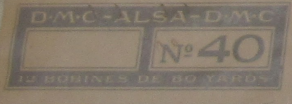
Retardage
 Blanchiment
 Finissage

Le nouvel article sera fait en filé E. C. D. (filin) (E. C. D. signifie droit) en un seul N° de grosseur 308, 40 au rebroussement 140, et aura comme torsion 60 tours à gauche.
 Le fil sera préparé au blanchiment, en M² et teint, sur blanc de teinture; il sera gazié en blanc de teinture pour le blanc et toutes les couleurs claires délicates, après teinture pour les autres couleurs.
 Le fil sera lissé comme nos autres fils pour machines, et sera livré en emballage élastique.
 1° En boîte de 12 bobines de 80 yards en blanc, noir & couleurs.
 2° En boîte de 12 bobines de 500 yards pour le blanc, noir & couleurs ordinaires.
 3° En boîte de 12 bobines de 400 yards pour les couleurs fines.

Les dimensions des bobines seront les suivantes:

	Longueur	Diamètre	Extérieur
80 yards	38	27 1/2	23 mm
400 yards	50	35	28
500 yards	50	35	15

Les étiquettes des bobines seront imprimées en or sur papier ivoire; elles porteront, en bleu les N° des couleurs. Une banderlette portant, Alsa D.M.C. impression or sur papier ivoire sera collée en arc sur le milieu de la bobine. Les boîtes seront, en carton chambré clair impression bistre avec fond "bloché" & étiquette ronde sur le couvercle. L'intérieur collé sur un côté de la boîte en forme de volet sera en papier gris avec impression du fond D.M.C. en gris. L'enveloppe de la boîte sera en papier chambré clair impression bistre; les boîtes des articles porteront l'étiquette ci-dessous.



En 80 yards cet article sera disponible en blanc, noir et toutes les couleurs de la carte spéciale pour "Alsa". Les autres couleurs de la carte générale pour cotons brillants seront, livrés spécialement, sur commande d'au moins 6 boîtes. Il sera aussi livré dans les assortiments ci-dessous indiqués:

Assortiments de couleurs en

725	2	Jasno-Carmin et Jasno d'Or	725	782	780
3326	1	Rose tendre et Rouge-Grenat	3326	335	309
569	1	Rose vil	1569	(567)	(565)
347	1	Rouge-Cardinal et Rouge-Grenat	347	349	349*
353	3	Rouge-Géranium	353	351	349*
583	5	Vert doré	583	582	581
320	6	Vert-Franche	320	367	319
703	4	Vert-Pré	(703)	(702)	(701)
534	4	Violet-Perle	534	(533)	(532)
387	2	Violet-Scabieuse	387	386	385

Les assortiments sont désignés par le numéro de la nuance la plus claire.
 Afin d'éviter les confusions, priez de désigner les assortiments par leurs numéros indiqués dans la première colonne et jamais par leurs noms.

NB. Pour diminuer le poids de la bobine 80 yards le trou sera de 13 mm au lieu de 7 mm que nous avons habituellement.

En 500 yards cet article sera disponible en noir, blanc & les couleurs suivantes:
 Rouges 321*, 358*, 309, 3326, 349*
 Bleus 311, 322, 3325, 820*, 797*, 798, (519), 813.
 Jaunes 740, 742, 744, 711, 680, 676.
 Bruns 433, 435, 437, 3312, 308.
 Gris 317, 318, 320, 423.
 Verts 520, 701
 Violets 395, (532).

Les autres couleurs de la carte générale des cotons brillants seront, teintes spécialement, sur commande d'au moins 3 boîtes par couleur.

Griffon

COPIÉ
 sur le même folio
 du registre correspondant
 Mulhouse, Mars 1905

A. T. ...

170

Ordre N° 219.
Cat. 109 p. La France
107 p. L'Espagne

Broder spécial boîtes 12 éc's^{tes} pour la France et l'Espagne.

BRODER SPECIAL D.M.C.
BLANC NEIGE N° 1

BRODER SPECIAL D.M.C.
BLANC NEIGE N° 5

BLANC NEIGE 7

A BRODER
D.M.C.
7
20 mètres

A BRODER
D.M.C.
25
40 mètres

BRODER SPECIAL D.M.C.
BLANC NEIGE N° 16

BRODER SPECIAL D.M.C.
BLANC NEIGE 25

BLANC NEIGE 35

BLANC NEIGE 70



Les nouveaux articles, créés pour arriver au moyen d'une réduction de métrages pour les couleurs à des prix de vente uniformes pour le blanc et les couleurs, seront livrés en ajoutage. Numérotation Paris pour la France, métrique pour l'Espagne.

Ils seront gagnés en icru pour le blanc, en teints pour les couleurs sauf les couleurs claires délicates qui seront teintes sur du fil blanc de teinture gaze. Les étiquettes seront pliées en 3; elles porteront, une étiquette-tube en papier bleu azuré avec impression argent, pour l'article pour la France et l'Espagne de plus chaque étiquette recevra un record; elles seront emboîtées par deux couches de 6 étiquettes.

Il y aura 4 formats de boîtes:

	pour blanc				pour couleurs			
Format I. N° ^{es} métriques	12	16	18	20	22	24	25	30
N° ^{es} françaises	0	1	2	3	4	0	1	2
Format II. N° ^{es} métriques	25	30	35	-	-	20	22	25
N° ^{es} françaises	5	6	7	-	-	3	4	5
Format III. N° ^{es} métriques	40	50	60	-	-	35	40	50
N° ^{es} françaises	8	10	12	-	-	7	8	10
Format IV. N° ^{es} métriques	70	80	100	150	-	70	80	100
N° ^{es} françaises	-	-	-	-	-	-	-	-

Elles seront en carton chamois clair (pour la France) impression bistrée pour la numérotation Paris, France, rouge brun, métrique, Espagne. Le papier intérieur sera bleu pour le blanc, jaune pour le noir, gris pour les couleurs et portera une impression du fond D.M.C. comme ci-contre.

Le papier enveloppe sera en papier imitation parchemin sans aucune impression.

13 d'après Paris pour 1915

Les métrages des étiquettes seront les suivants.

N°^{es} métriques "Espagne"
"français" "France"
Métrage des étiquettes pour icru blanc
" " " " toutes les couleurs

12	16	20	22	25	30	35	40	50	60	70	80	100	150
0	1	2	3	4	5	6	7	8	10	12	-	-	-
30m	40 mètres							50 mètres					
30m	30 mètres							40 mètres					

L'article pour la France sera livré en icru, blanc-neige, blanc-azuré, noir grand teint, 310, rouge-ture 321, bleu-indigo 311 et bleu grand teint dans tous les numéros de grosseur.

Les N°^{es} 1, 3, 5, 7 et 10 sont généralement disponibles dans les couleurs suivantes:
Bleus 326, 311, 312, 322, 334, 335, 799, 798, 797, 796, 820, 813
Rouges 321, 309, 335, 346, 347, 358, 498.

Vert 3346, rose 3326, violet 396, jaune 444, noir 310
Tous les numéros de grosseur ci-dessus seront teints spécialement dans les couleurs de la carte pour coton brillant sur commande d'au moins 10 boîtes par couleur et numéro de grosseur.

Le blanc sera livré en blanc-neige, à moins qu'on ne demande spécialement le blanc-azuré.

L'article pour l'Espagne sera livré en icru, blanc-neige, blanc-azuré, noir grand teint, 310, rouge-ture 321, bleu-indigo 311 et bleu grand teint dans tous les numéros de grosseur.

Toutes les couleurs de la carte pour coton brillant sont généralement disponibles dans les numéros 25 et 35. Les numéros 16, 20 et 50 sont généralement disponibles dans les couleurs suivantes:

Bleus 326, 311, 312, 322, 334, 335, 799, 798, 797, 796, 820, 813
Rouges 321, 309, 335, 346, 347, 358, 498.

Vert 3346, rose 3326, violet 396, jaune 444, noir 310
N'importe quel autre numéro de grosseur ci-dessus

avec deux spécimens dans toute les cartons de la carte pour cotons brillants sur univoques d'un autre se soit par couleur. Le blanc sera livré en blanc-jaune, à moins qu'il en soit demandé spécifiquement, le blanc-jaune.

E. Smilless

COPIE sur le même folio du registre correspondant Mulhouse, Alsace 1905

A. T. Imberty

Cartes de couleurs.

Ébauchements concernant les parentés et actéiques.

Cartes de 500 univoques (1^{er} tirage)

Supprimer les actéiques des couleurs suivantes: 3310, 3311, 3320, 3321, 313, 3541, 3341, 3332, 3333.

Marquer d'un actéique la couleur 349.

Supprimer les parentés des couleurs suivantes:

3338	446	545	389	385	669	474	585	575	3333	3674
3339	463	546	390	316	670	475	586	576	3334	3675
3340	722	547	720	671	660	587	577	3335	3471	
3341	724	548	721	672	601	588	710	3336	3472	
	419	549	722	673	602	579			3473	
				664						
				665						

Cartes pour cotons brillants. (6^o tirage)

Supprimer les actéiques des couleurs suivantes: 3310, 3311, 319.

Carte réduite pour actéiques ordinaires (1^{er} tirage)

Supprimer les actéiques des couleurs suivantes: 3345, 3346, 319, 3310, 3311.

Marquer d'un actéique la couleur 349 & 326.

Supprimer les parentés des couleurs 579, 729, 676, 677, 678, 679, 680, 681, 682, 683, 684, 685, 686, 687, 688, 689, 690, 691, 692, 693, 694, 695, 696, 697, 698, 699, 700, 701, 702, 703, 704, 705, 706, 707, 708, 709, 710, 711, 712, 713, 714, 715, 716, 717, 718, 719, 720, 721, 722, 723, 724, 725, 726, 727, 728, 729, 730, 731, 732, 733, 734, 735, 736, 737, 738, 739, 740, 741, 742, 743, 744, 745, 746, 747, 748, 749, 750, 751, 752, 753, 754, 755, 756, 757, 758, 759, 760, 761, 762, 763, 764, 765, 766, 767, 768, 769, 770, 771, 772, 773, 774, 775, 776, 777, 778, 779, 780, 781, 782, 783, 784, 785, 786, 787, 788, 789, 790, 791, 792, 793, 794, 795, 796, 797, 798, 799, 800, 801, 802, 803, 804, 805, 806, 807, 808, 809, 810, 811, 812, 813, 814, 815, 816, 817, 818, 819, 820, 821, 822, 823, 824, 825, 826, 827, 828, 829, 830, 831, 832, 833, 834, 835, 836, 837, 838, 839, 840, 841, 842, 843, 844, 845, 846, 847, 848, 849, 850, 851, 852, 853, 854, 855, 856, 857, 858, 859, 860, 861, 862, 863, 864, 865, 866, 867, 868, 869, 870, 871, 872, 873, 874, 875, 876, 877, 878, 879, 880, 881, 882, 883, 884, 885, 886, 887, 888, 889, 890, 891, 892, 893, 894, 895, 896, 897, 898, 899, 900, 901, 902, 903, 904, 905, 906, 907, 908, 909, 910, 911, 912, 913, 914, 915, 916, 917, 918, 919, 920, 921, 922, 923, 924, 925, 926, 927, 928, 929, 930, 931, 932, 933, 934, 935, 936, 937, 938, 939, 940, 941, 942, 943, 944, 945, 946, 947, 948, 949, 950, 951, 952, 953, 954, 955, 956, 957, 958, 959, 960, 961, 962, 963, 964, 965, 966, 967, 968, 969, 970, 971, 972, 973, 974, 975, 976, 977, 978, 979, 980, 981, 982, 983, 984, 985, 986, 987, 988, 989, 990, 991, 992, 993, 994, 995, 996, 997, 998, 999, 1000.

Carte de lin (5^o tirage)

Supprimer les actéiques des couleurs 319, 3310 & 3311. Marquer d'un actéique la couleur 349. Supprimer les parentés de la couleur 579.

Cartes p^o mouture ord. (1^{er} tirage) Alsatia (1^{er} tirage) eff.

Supprimer les actéiques des couleurs 3340 & 3341.

E. Smilless

COPIE sur le même folio du registre correspondant Mulhouse, Alsace 1905

A. T. Imberty

pour la prochaine tirage couleurs.

sera bien spécialement dans toutes les couleurs
de la carte pour colorer brillant sur commande
à un motif si bête par couleur.
Le blanc sera livré en blanc-jaune, à moins
qu'on ne demande spécialement le blanc-jaune.

COPIE
sur le même folio
du registre correspondant
Mullhouse, le 14. 1905

Cartes de couleurs.

Ordre N° 220.

Cartes de 500 nuances (1^{er} tirage)

Echangeants concernant les parentés et actives.
Supprimer les actives des couleurs suivantes:
3310, 3311, 3320, 3321, 313, 3340, 3341, 3332, 3333.
Marquer d'un actifique la couleur 349.

Supprimer les parentés des couleurs suivantes:

3338	446	545	389	315	669	474	585	525	3333	3674
3339	463	546	390	316	670	475	586	576	3334	3675
3340	423	547	420	671	660	672	587	577	3335	3676
3341	424	548	421	672	601	673	588	710	3336	3677
	429	549	422	673	662	662	589		3337	3678
				663						
				664						

Cartes pour colorer brillants.
(6^{es} tirage)

Carte réduite pour articles ordinaires (1^{er} tirage)

Supprimer les actives des couleurs suivantes: 3310, 3311.
Marquer d'un actifique la couleur 349.
Supprimer les actives des couleurs suivantes:
3345, 3346, 349, 3310, 3311.

Marquer d'un actifique les couleurs 349 & 326.
Supprimer les parentés des couleurs 589, 729, 676, 677 & 80
ajouter la nouvelle série bleu-gris 796, 797, 798, 799.

Carte de lin (5^{es} tirage)

Carte p^{re} massive ord. (1^{er} tirage)
" " Alabâtra (1^{er} tirage) etc.

Supprimer les actives des couleurs 3340 & 3311.
Marquer d'un actifique la couleur 349.
Supprimer les parentés de la couleur 589.
Supprimer les actives des couleurs 3340 & 3311.
de nos cartes de

COPIE
sur le même folio
du registre correspondant
Mullhouse, le 14. 1905

pour la prochaine tirage
couleurs.
A. T. Imbry

E. Imbry