

1207C 213 - 218

D.M.C

— Teinturerie I

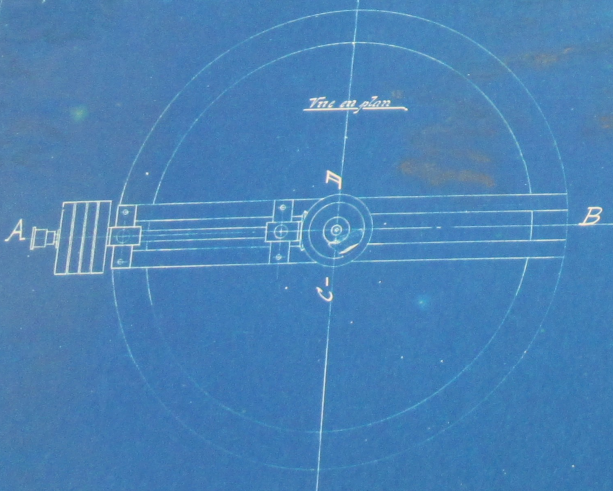
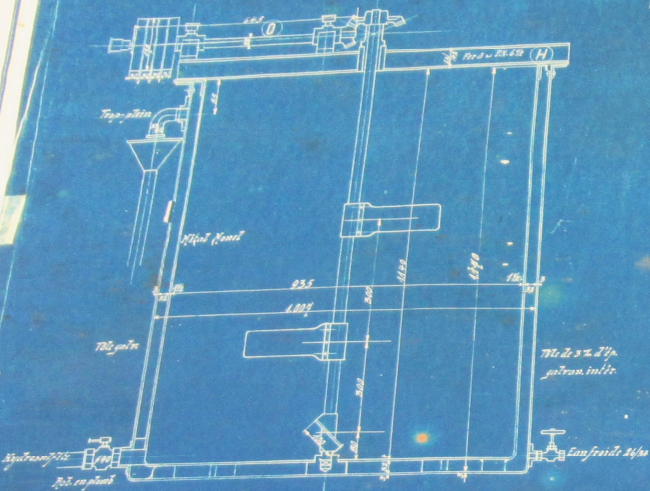
Installation pour la fabrication de l'hydrosulfite de soude

Détails des plans contenus dans ce dossier

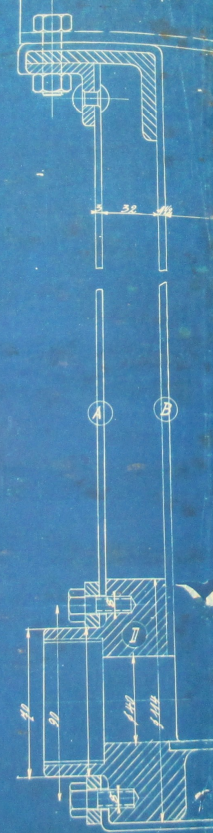
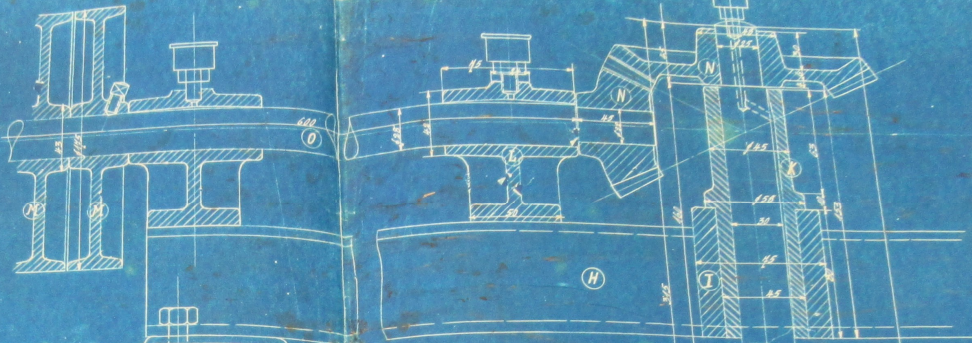
Numéros d'ordre	Numéros des plans	Désignation	Date d'exécution
1	23119	Fabrication de l'hydro. Plan	Nov. 1928
2	20439	" " " Coupe trans	Sept. 1928
3	20438	" " " Coupe longi.	Mai 1926
4	24884	Colonne de Fabrication	Sept. 1930
5	20800	Malaxeur . Ensemble	Aout 1926
6	17654	Four à soufre . Ensemble	Octo. 1923
7			
8			

12DMC 2 17

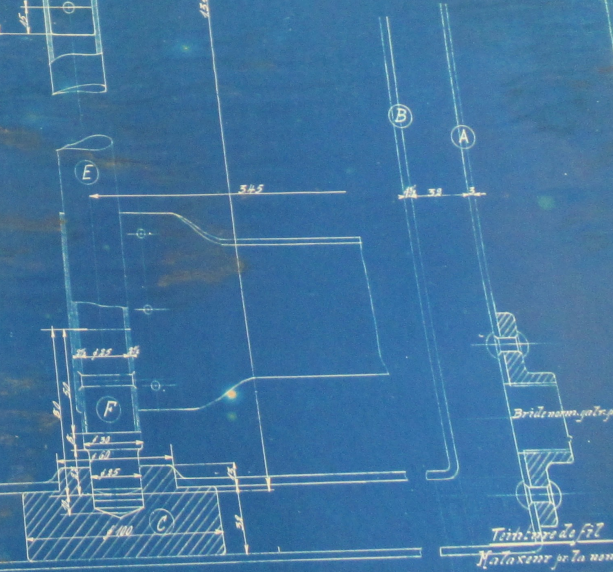
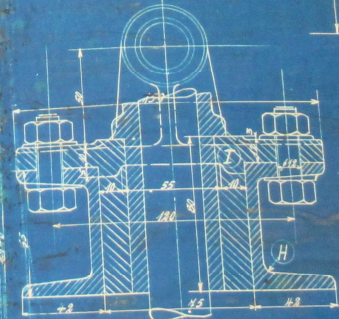
Corps - Transmission



Corps - Transmission A-B



Corps - C-D

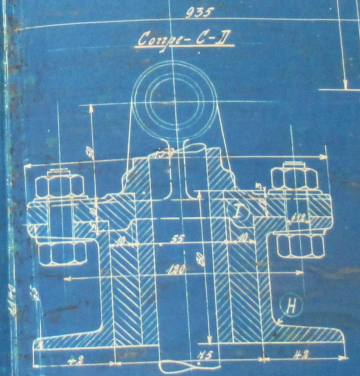
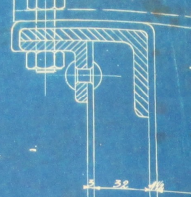
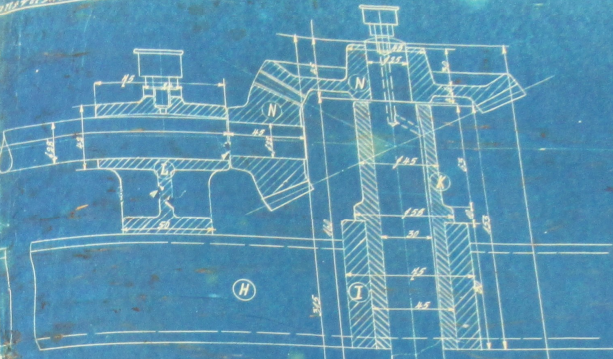
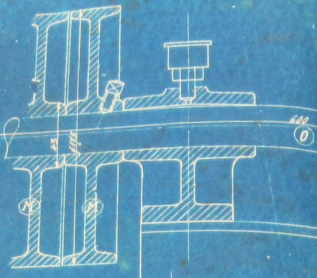
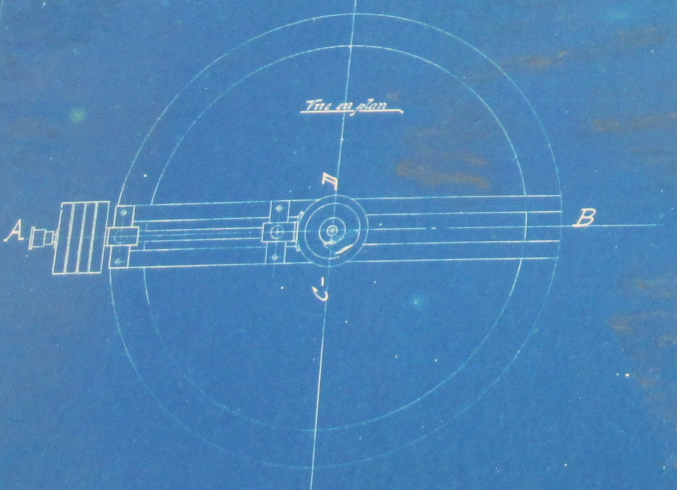
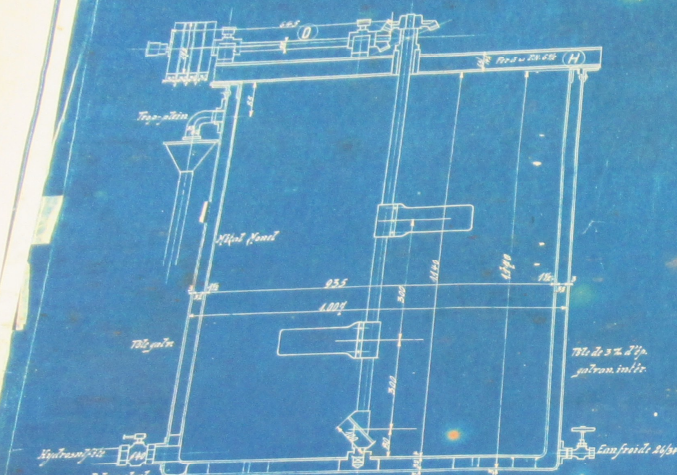


N°	Arbre de commande	For
1	Arbre de commande	For
2	Arbre de commande	For
3	Arbre de commande	For
4	Arbre de commande	For
5	Arbre de commande	For
6	Arbre de commande	For
7	Arbre de commande	For
8	Arbre de commande	For
9	Arbre de commande	For
10	Arbre de commande	For
11	Arbre de commande	For
12	Arbre de commande	For
13	Arbre de commande	For
14	Arbre de commande	For
15	Arbre de commande	For
16	Arbre de commande	For
17	Arbre de commande	For
18	Arbre de commande	For
19	Arbre de commande	For
20	Arbre de commande	For
21	Arbre de commande	For
22	Arbre de commande	For
23	Arbre de commande	For
24	Arbre de commande	For
25	Arbre de commande	For
26	Arbre de commande	For
27	Arbre de commande	For
28	Arbre de commande	For
29	Arbre de commande	For
30	Arbre de commande	For
31	Arbre de commande	For
32	Arbre de commande	For
33	Arbre de commande	For
34	Arbre de commande	For
35	Arbre de commande	For
36	Arbre de commande	For
37	Arbre de commande	For
38	Arbre de commande	For
39	Arbre de commande	For
40	Arbre de commande	For
41	Arbre de commande	For
42	Arbre de commande	For
43	Arbre de commande	For
44	Arbre de commande	For
45	Arbre de commande	For
46	Arbre de commande	For
47	Arbre de commande	For
48	Arbre de commande	For
49	Arbre de commande	For
50	Arbre de commande	For
51	Arbre de commande	For
52	Arbre de commande	For
53	Arbre de commande	For
54	Arbre de commande	For
55	Arbre de commande	For
56	Arbre de commande	For
57	Arbre de commande	For
58	Arbre de commande	For
59	Arbre de commande	For
60	Arbre de commande	For
61	Arbre de commande	For
62	Arbre de commande	For
63	Arbre de commande	For
64	Arbre de commande	For
65	Arbre de commande	For
66	Arbre de commande	For
67	Arbre de commande	For
68	Arbre de commande	For
69	Arbre de commande	For
70	Arbre de commande	For
71	Arbre de commande	For
72	Arbre de commande	For
73	Arbre de commande	For
74	Arbre de commande	For
75	Arbre de commande	For
76	Arbre de commande	For
77	Arbre de commande	For
78	Arbre de commande	For
79	Arbre de commande	For
80	Arbre de commande	For
81	Arbre de commande	For
82	Arbre de commande	For
83	Arbre de commande	For
84	Arbre de commande	For
85	Arbre de commande	For
86	Arbre de commande	For
87	Arbre de commande	For
88	Arbre de commande	For
89	Arbre de commande	For
90	Arbre de commande	For
91	Arbre de commande	For
92	Arbre de commande	For
93	Arbre de commande	For
94	Arbre de commande	For
95	Arbre de commande	For
96	Arbre de commande	For
97	Arbre de commande	For
98	Arbre de commande	For
99	Arbre de commande	For
100	Arbre de commande	For

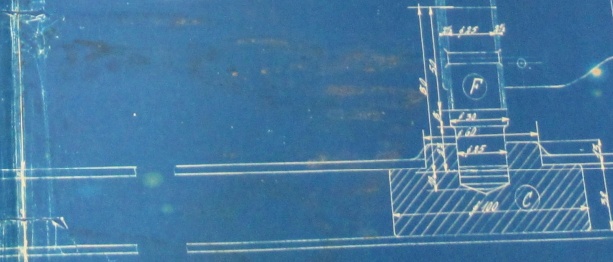
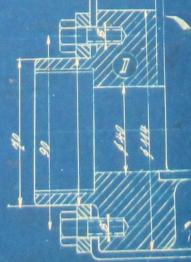
*Tout corps de fil
N° 10 à 2000000000
est en l'acier d'acier.*

Comp. - Compteur

Comp. - Compteur A-B



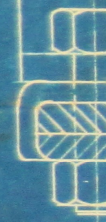
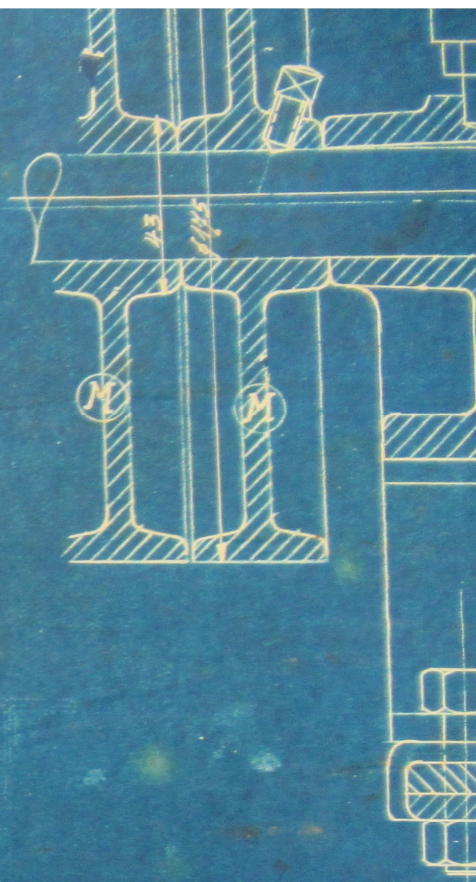
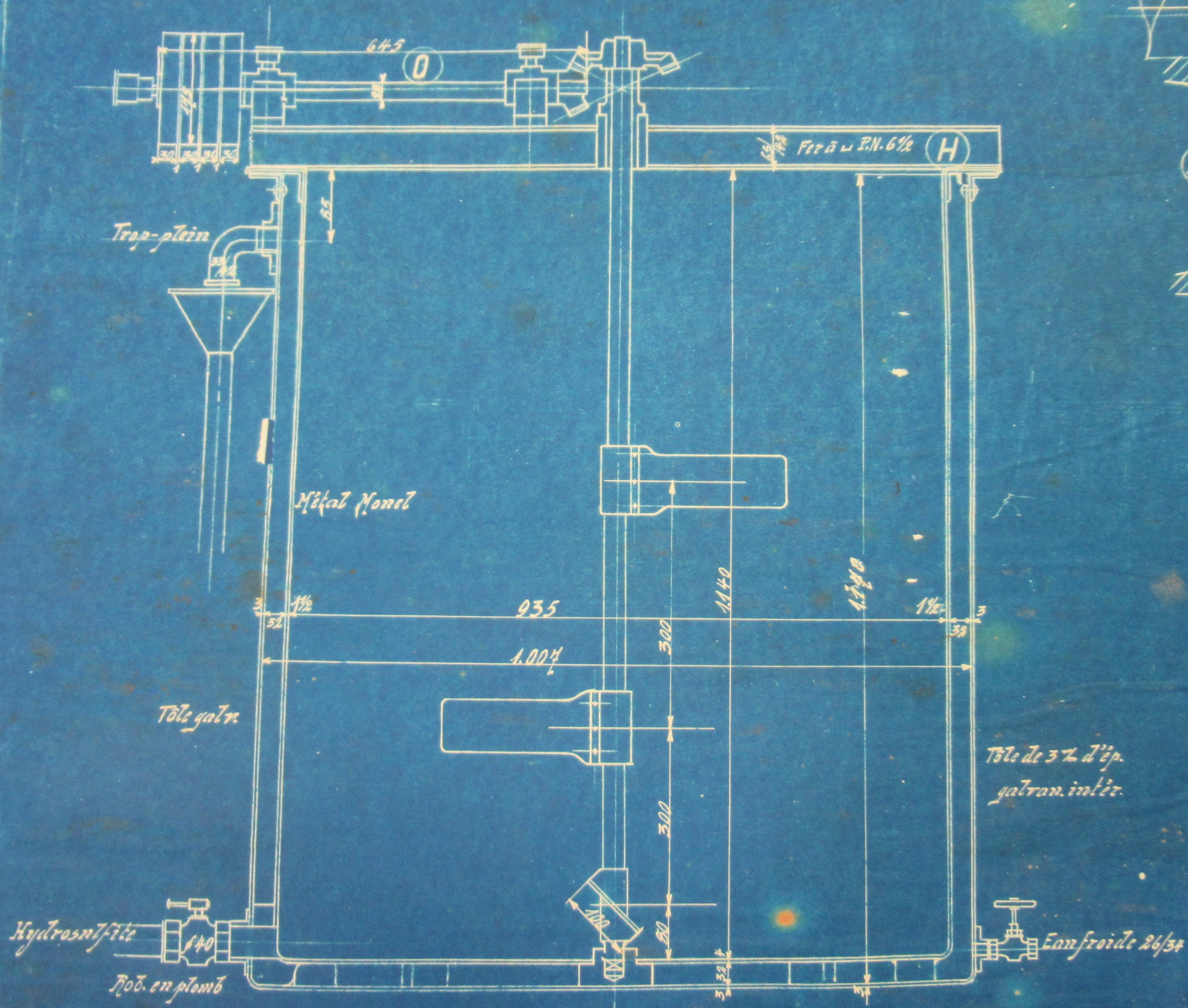
Comp. - C-1



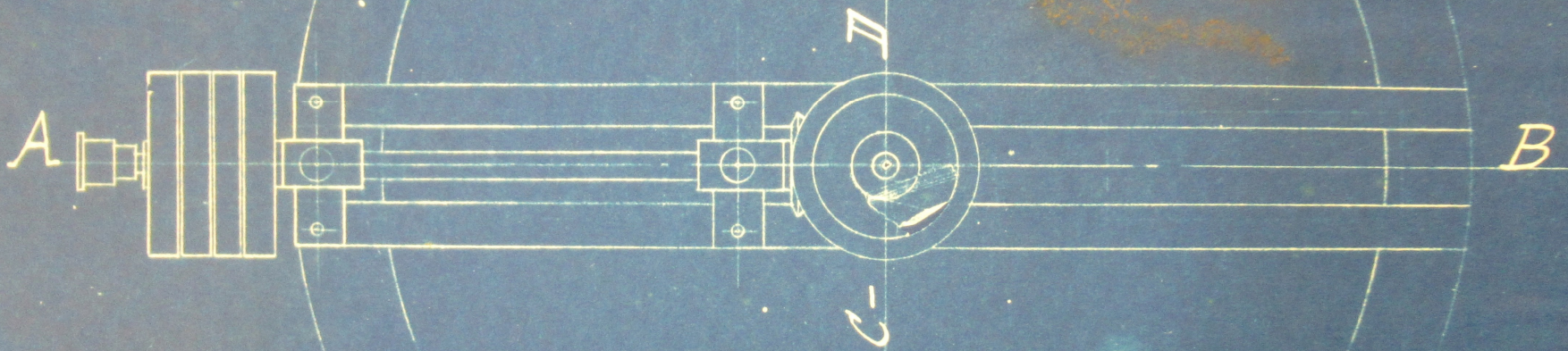
No	Designation	Quantité	Unité
1	Axes de compteur	1	Pièce
2	Boîte de compteur	1	Pièce
3	Boîte de compteur	1	Pièce
4	Boîte de compteur	1	Pièce
5	Boîte de compteur	1	Pièce
6	Boîte de compteur	1	Pièce
7	Boîte de compteur	1	Pièce
8	Boîte de compteur	1	Pièce
9	Boîte de compteur	1	Pièce
10	Boîte de compteur	1	Pièce
11	Boîte de compteur	1	Pièce
12	Boîte de compteur	1	Pièce
13	Boîte de compteur	1	Pièce
14	Boîte de compteur	1	Pièce
15	Boîte de compteur	1	Pièce
16	Boîte de compteur	1	Pièce
17	Boîte de compteur	1	Pièce
18	Boîte de compteur	1	Pièce
19	Boîte de compteur	1	Pièce
20	Boîte de compteur	1	Pièce

Boîte de compteur
 Tête de compteur
 N° de série
 Date de fabrication

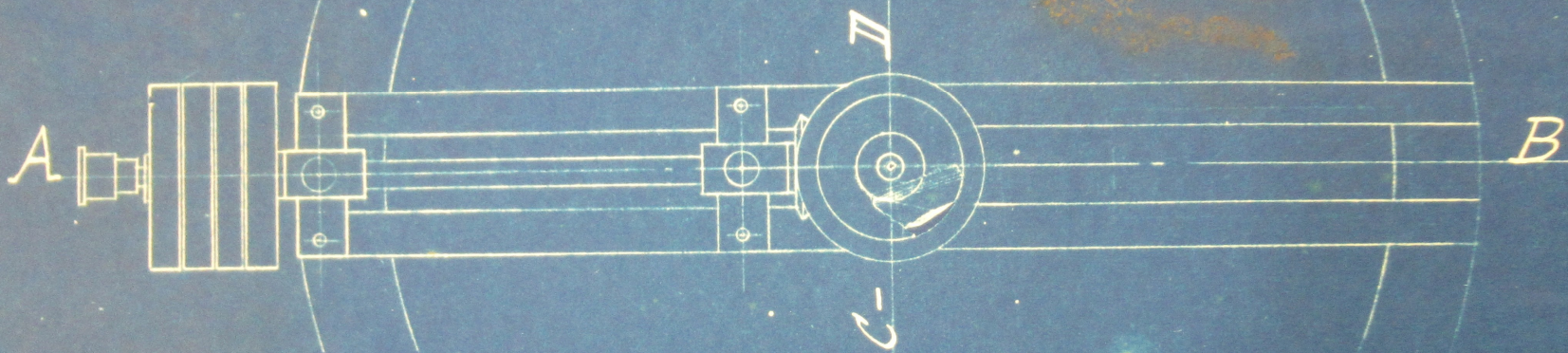
Coupe-transversale



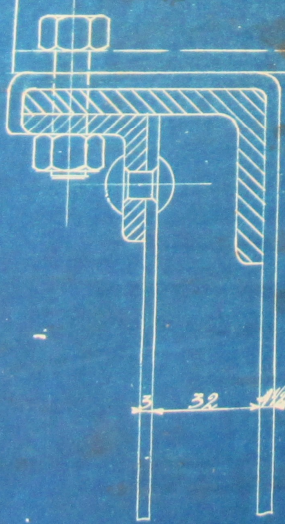
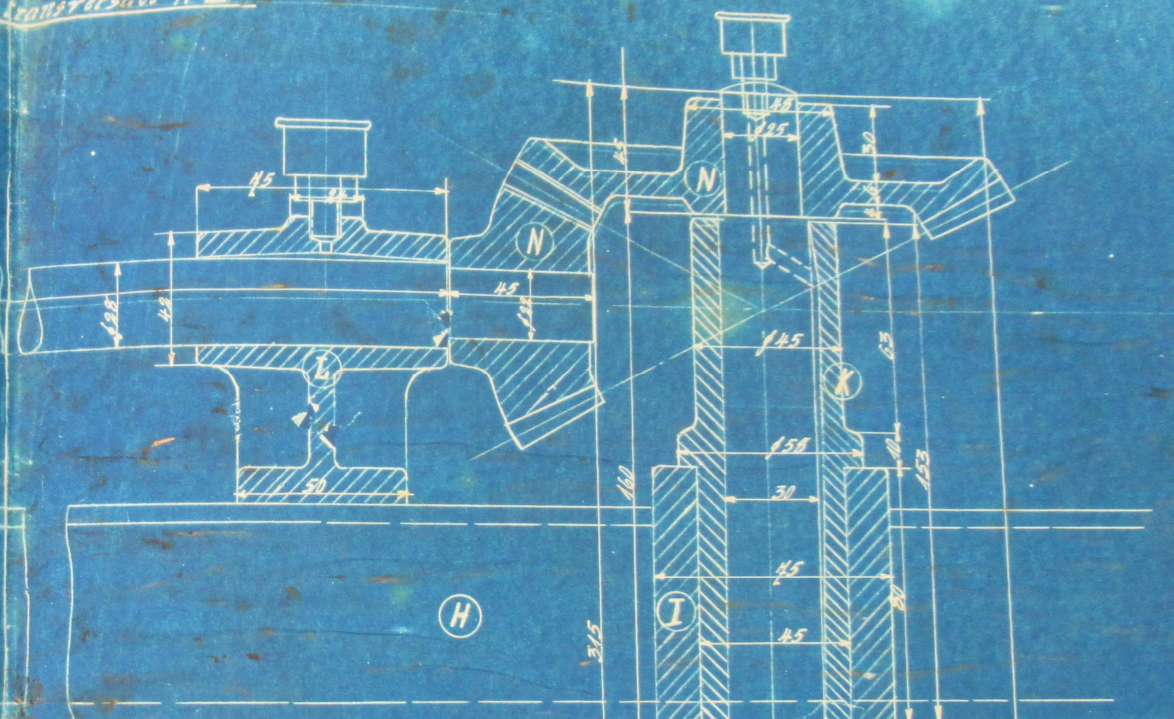
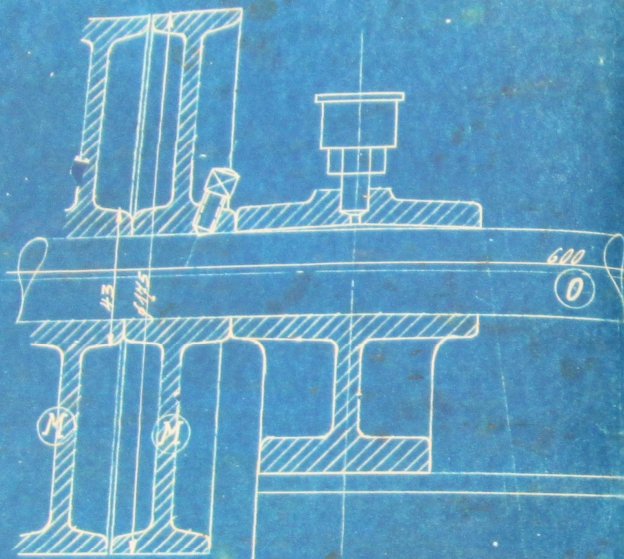
Vue en plan



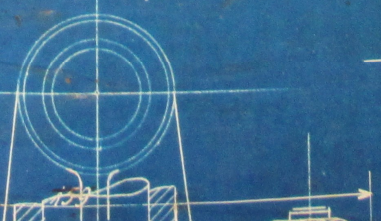
Vue en plan



Coupe-transversale A-B

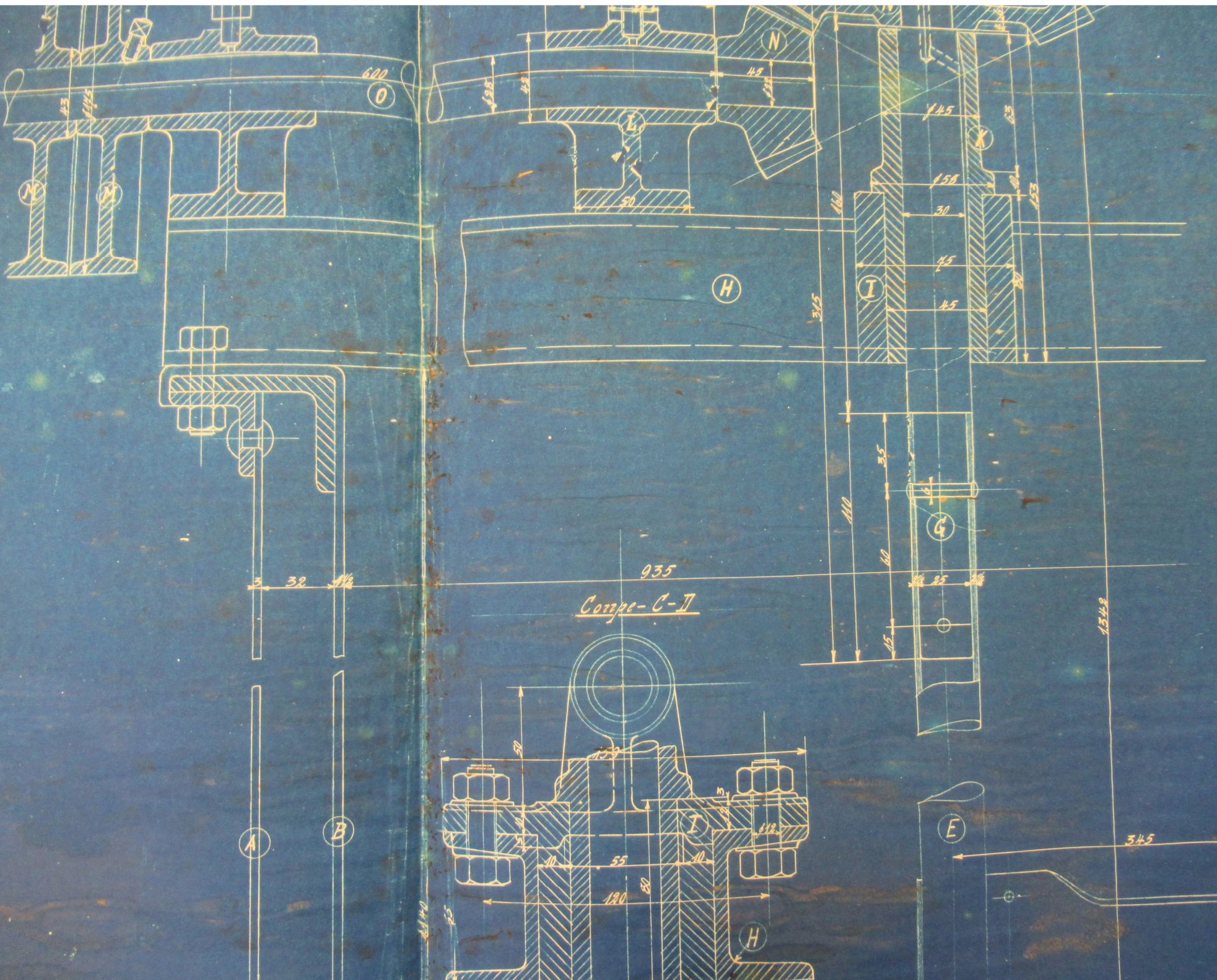


935
Coupe-C-II



1	0
2	N
2	M
2	L
1	K
1	I
2	H
1	G
1	F
1	E
1	D
1	C
1	B
1	A
Total 23	

1348



1	O
2	N
2	M
2	L
1	K
1	I
2	H
1	G
1	F
1	E
1	D
1	C
1	B
1	A

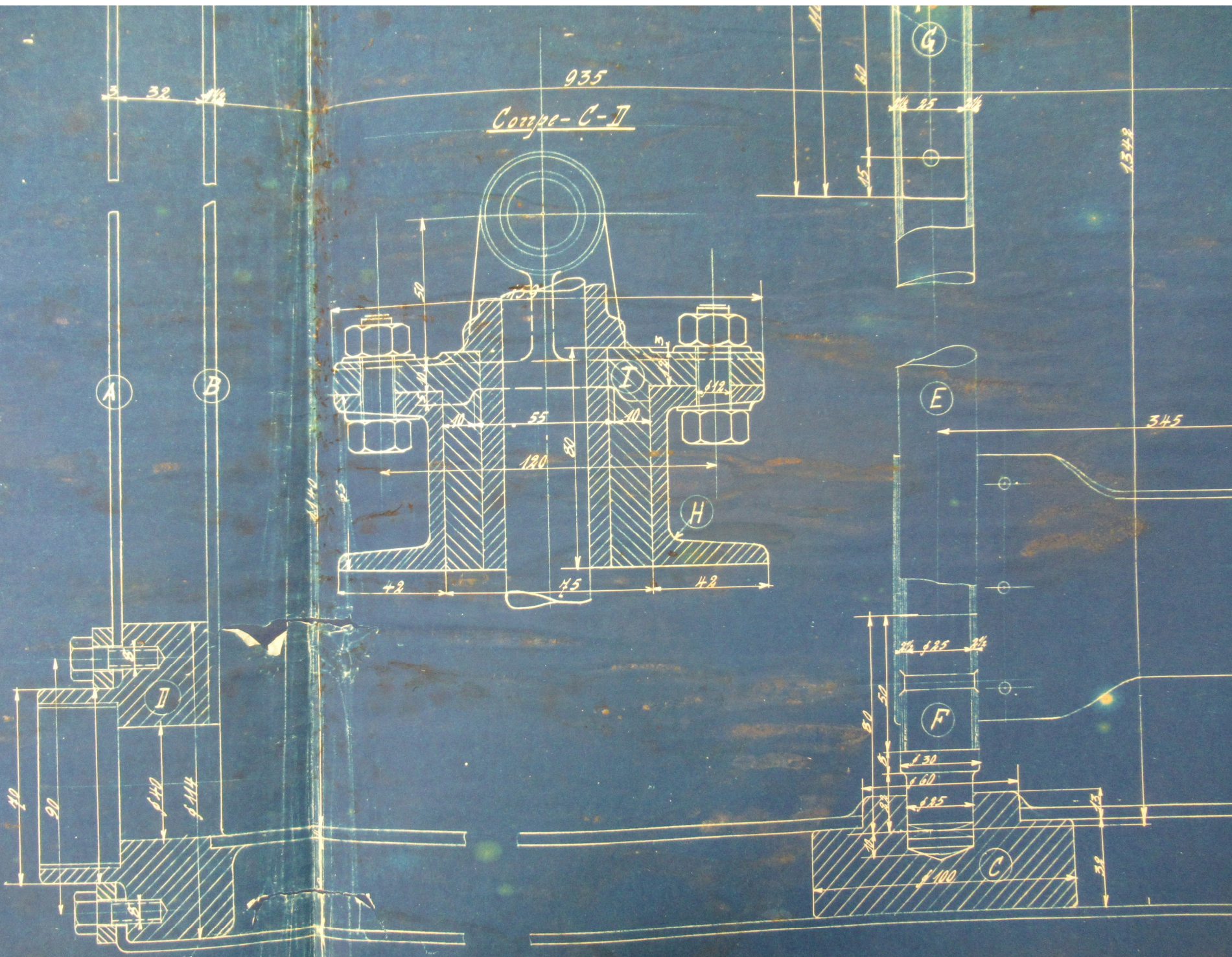
935
 Корпус-С-II

935

Corpe - C-II

1322

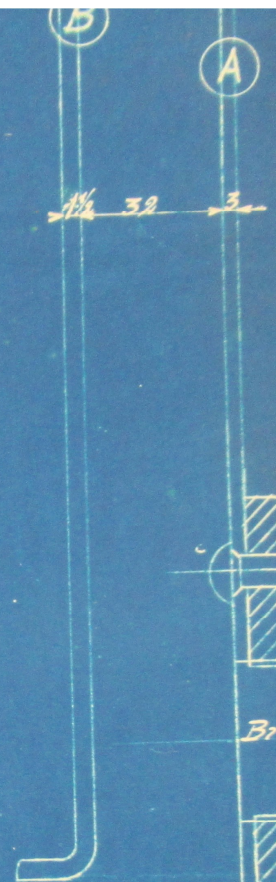
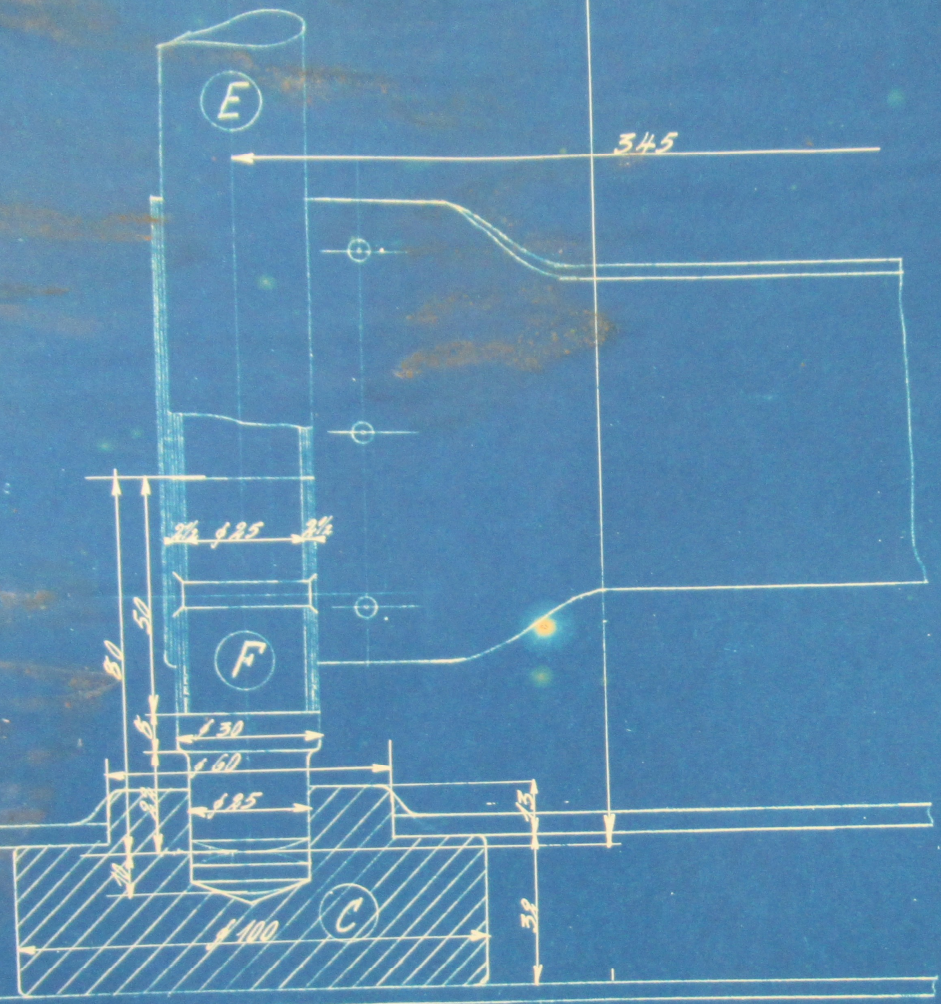
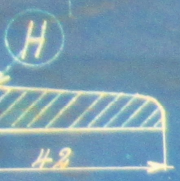
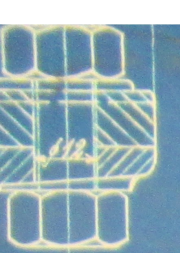
345



1	O		Arbre de commande	Fer	
2	N	HY. 12313	Roue d'angle 36 & 48 dents	Fonte	
2	M	" 11	Poutre de commande	"	
2	L	" 10	Patier de l'arbre	Bronze	
1	K	" 9	Boîte des support supér	"	
1	I	" 5	Support supér. de l'axe	Fonte	
2	H		Fer supportant les patiers	Fer	
1	G		Tourillon supér. de l'axe	Acier	
1	F	" 4	" infér. "	Bronze	
1	E		Axe à palettes	Cuirre	
1	II	" 15	Tourillon de sortie	Bronze	
1	C	" 14	Suppt. infér. de l'axe	Plomb	
1	B		Carcasse intérieure	Moncl	
1	A		" extérieure	"	
Pièces	Pos.	Mod. N°	Désignation	Mat.	Observat.

Echelle: 1/100
1/50

85



Bride norme quatre par l'usage de F-

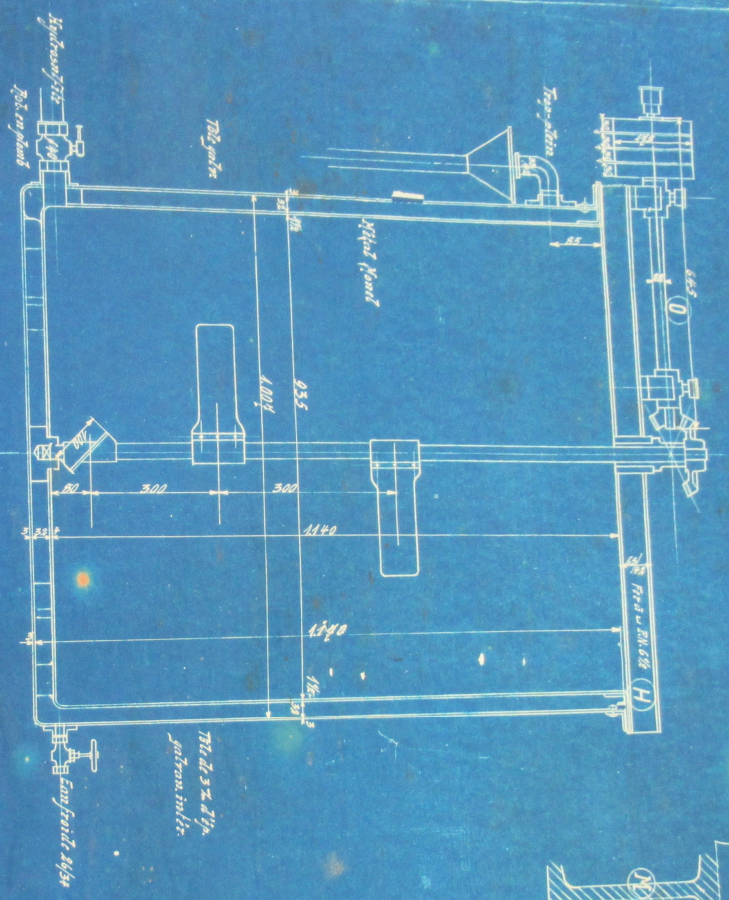
Teinture de fil
Matériau pour la nouvelle
installation d'hydraulique.

N^o
2. 26

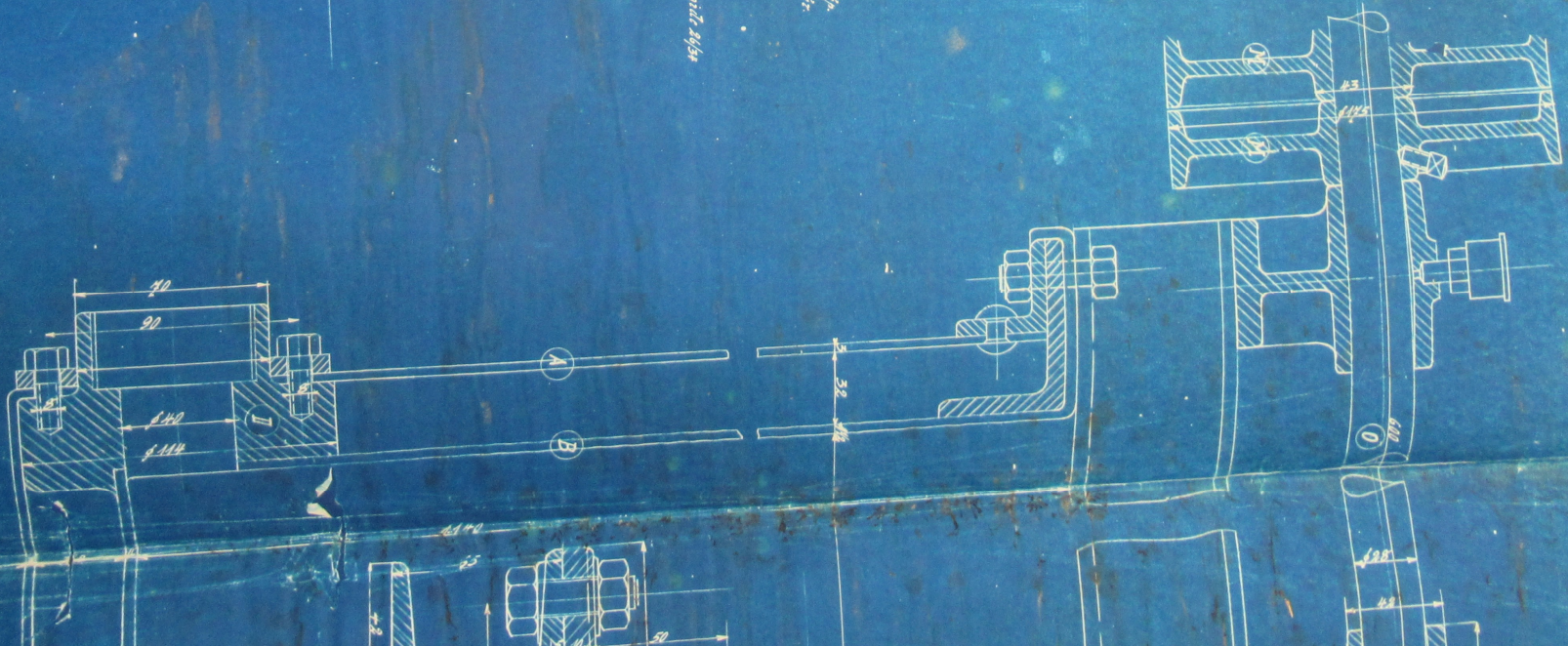
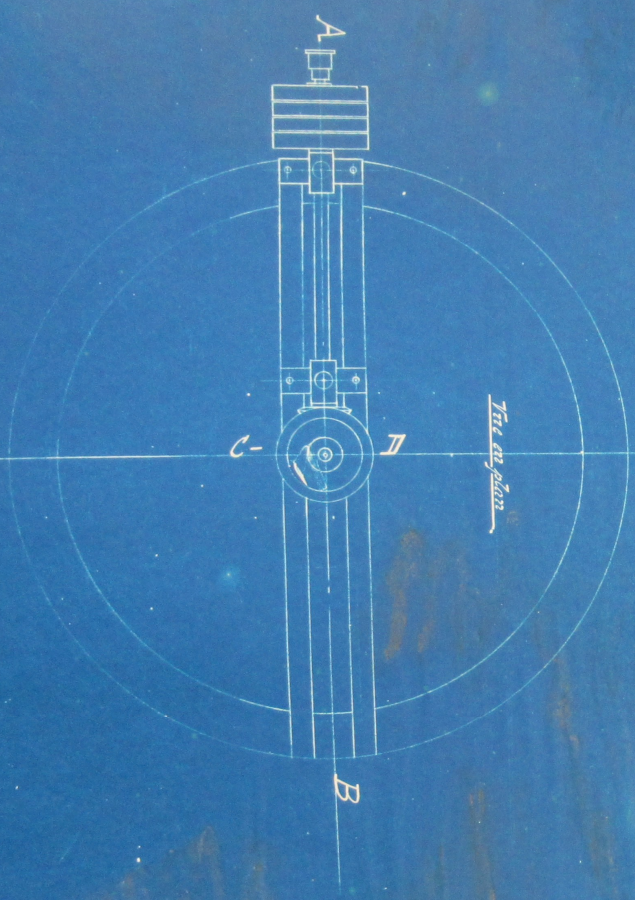
1:5
1:1

20800

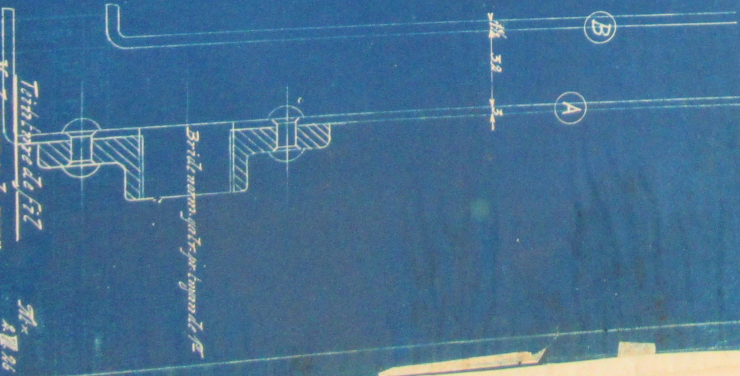
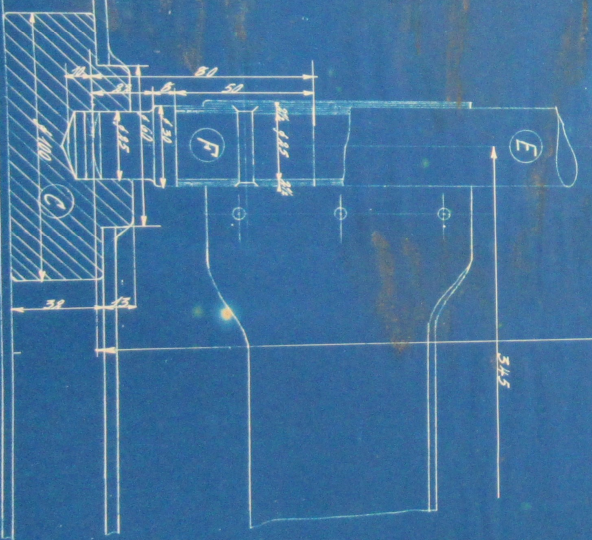
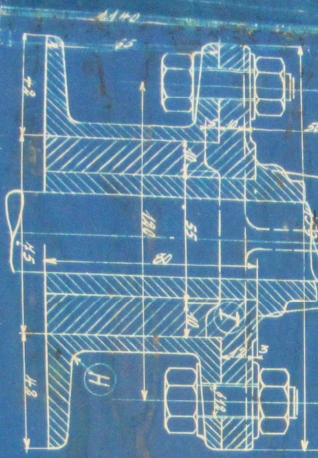
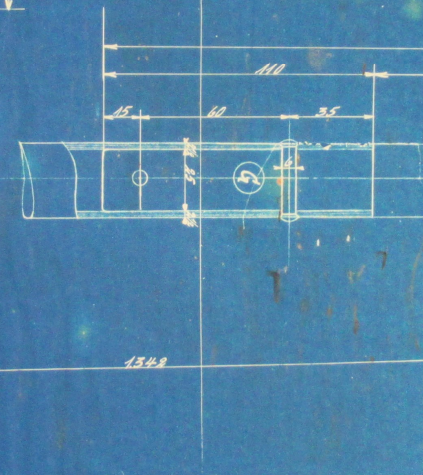
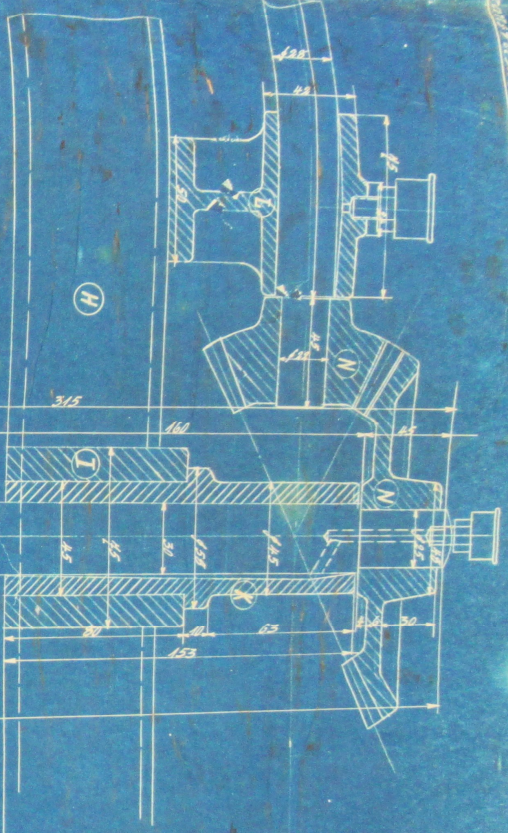
Copper-hammerhead



Component A-B



Coque - 2-A-B



0	1	2	3	4	5	6	7	8	9	10	11	12	13	14	15	16	17	18	19	20	21	22	23	24	25	26	27	28	29	30	31	32	33	34	35	36	37	38	39	40	41	42	43	44	45	46	47	48	49	50	51	52	53	54	55	56	57	58	59	60	61	62	63	64	65	66	67	68	69	70	71	72	73	74	75	76	77	78	79	80	81	82	83	84	85	86	87	88	89	90	91	92	93	94	95	96	97	98	99
0	1	2	3	4	5	6	7	8	9	10	11	12	13	14	15	16	17	18	19	20	21	22	23	24	25	26	27	28	29	30	31	32	33	34	35	36	37	38	39	40	41	42	43	44	45	46	47	48	49	50	51	52	53	54	55	56	57	58	59	60	61	62	63	64	65	66	67	68	69	70	71	72	73	74	75	76	77	78	79	80	81	82	83	84	85	86	87	88	89	90	91	92	93	94	95	96	97	98	99

Tinh Anh 21/77
 Nhat Khanh or la nam
 tinh da vien thuy truong

1/5
 20800

