

12 DMC 469 - 491

D·M·C

ATELIERS de la CONSTRUCTION

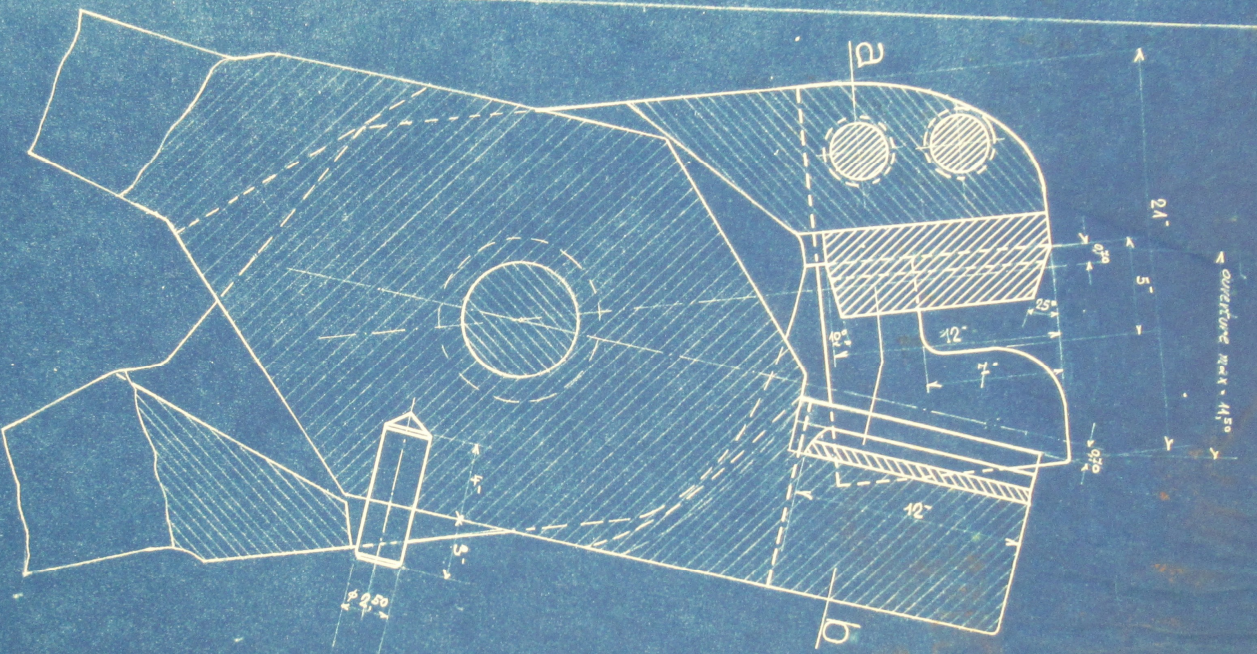
Outillage

Désignation des dessins contenus dans ce dossier

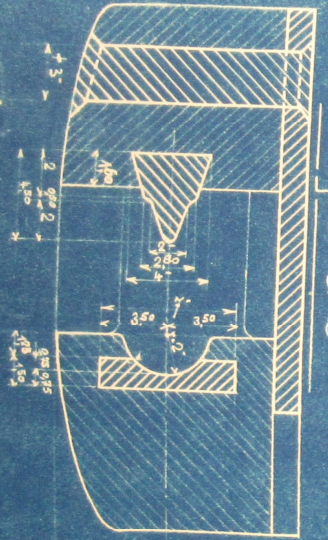
Numéros donnée	Numéros des plans	Désignation	Dates d'exécution
1	25771 A	Outil de découpage pour cadres des fenêtres.	Janv. 1932
2	25773	- d° -	Janv. 1932
3	25772	- d° -	Janv. 1932
4	25771	- d° -	Janv. 1932
5	16479 A	Outilillage p ^r le tournage des prises de courant	Déc. 1921
6	16479	- d° -	Déc. 1921
7	22332	Appareil à percer multiple à 9 broches	Janv. 1928
8	22330	Appareil à percer et aléser à 5 broches	Janv. 1928
9	22346	- d° -	Janv. 1928
10	16889	- d° -	Août 1922
11	16888	- d° -	Août 1922
12	25724	Appareil p ^r affûter les coupeaux circulaires φ 30	Juill. 1931
13	25005	Appareil p ^r plier les tubes p ^r brûleurs de mach. à gazier	Juill. 1930
14	25938	Mandrin d'étirage p ^r trou ovale (Mach. à étiqueter)	Mars 1932
15	25951	Outils de découpage des plateaux (- d° -)	Mars 1932
16	24132	Taraud expansible p ^r raccords des boyaux d'incendie	Déc. 1929
17	26481	Appareil de vérification pour coupeaux circulaires	Déc. 1932
18	26036	Appareil p ^r la vérification des chapeaux de cardes	Avril 1932
19	19866	Outilillage p ^r l'usinage des bases p ^r postes d'air (fil 51)	Nov. 1925
20	27157	Anneaux des serrage p ^r polir des bagues	Déc. 1933
21	27174	Appareil à élargir les tubes	Déc. 1933
22	26473	Moule de coulée des joints en plomb p ^r conduites d'eau	Déc. 1932
23	27104	Pince dérasement pour arrêts de fil de fer	Nov. 1933

CONSTRUCTION
 DOLLERS-MEIG & CO., 801 & 803
 1000

Date _____
 Echelle: 5/4
 N° 26473



Coupe a-b



1/50
 1/50
 1/50

Mat. N°	Description	Mat.	Observation
	DOLLERS-MEIG & CO., Société anonyme		
	PINCE DÉCRASSEMENT POUR		
	ARRÊTS DE FIL DE FER		
Echelle: 5/4	N° 27104	Dessiné par: 1/9	D. n°: 44-44-33
		Dessiné:	

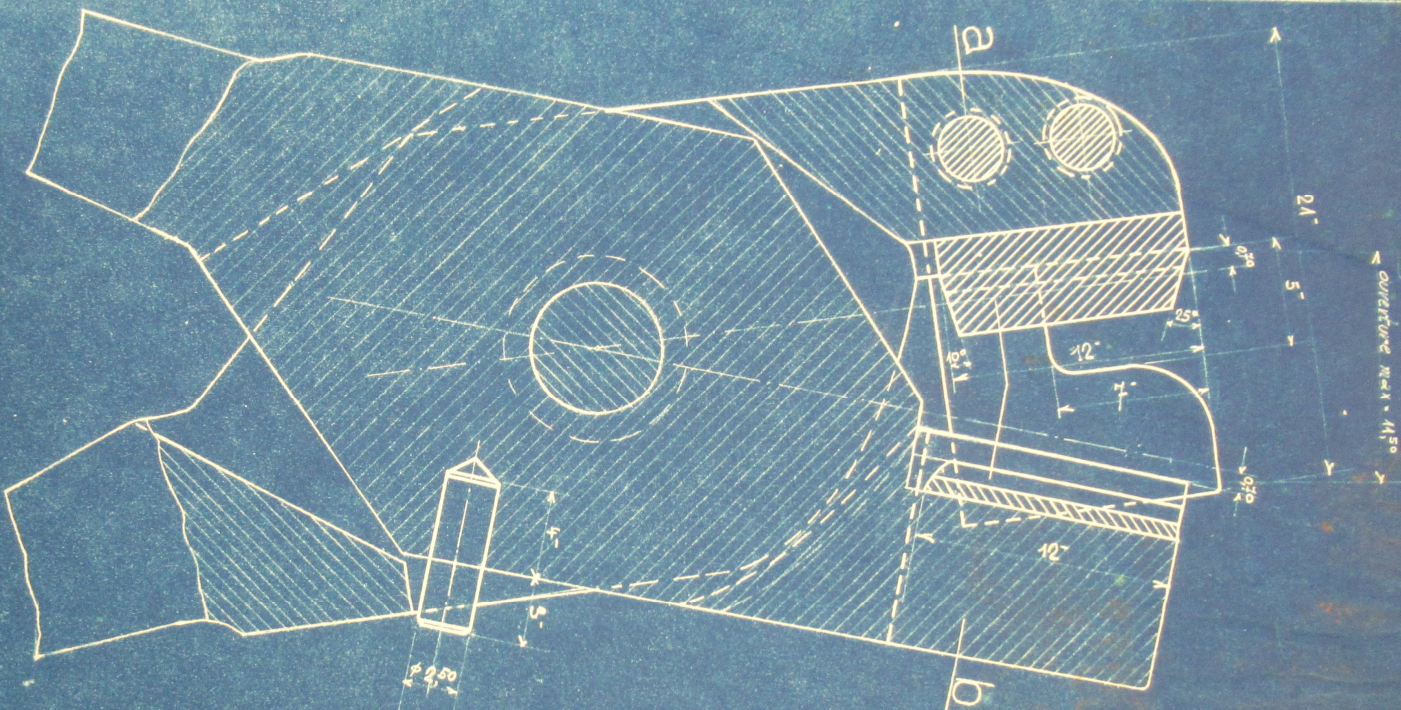
Echelle 5/11

12 DPC 491

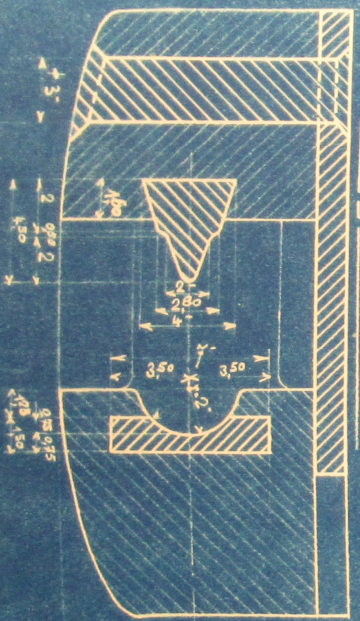
N° 26473

Echelle: 5/4

Date



Coupe a-b



50
48
50

Mat. Observation

Designation

Mat. No
DOLLIER-NTEG & Co. Société anonyme
PINCE DÉCRASSEMENT POUR
ARRÊTS DE FIL DE FER
Destiné par:
Dessiné par:
Date: 4-11-33
Dessiné par:
Dessiné par:

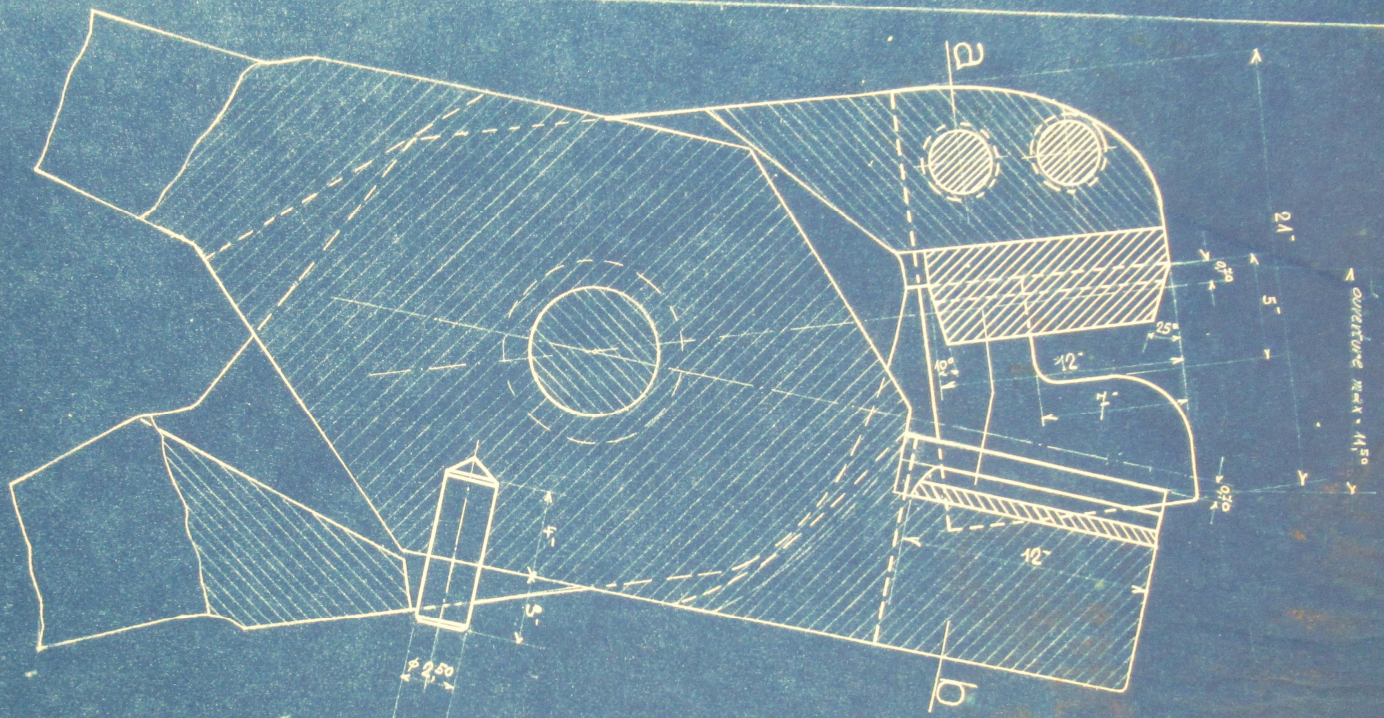
Echelle: 5/4

N° 27104

N° 26473

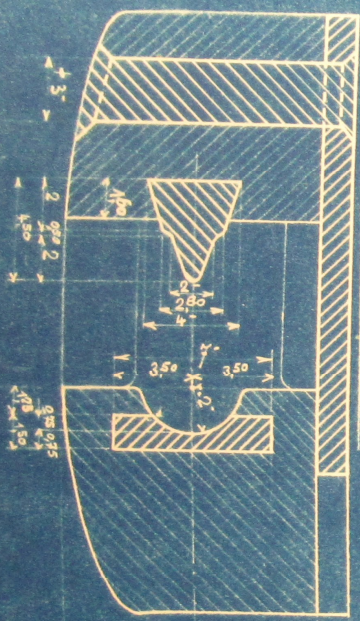
Echelle: 1/4

Date



ouverture max = 14,50

Coupe a-b



50
50
50

Mat. N°	Désignation	Dét.	Observation
	DOULETS-NTIG & Co, Société anonyme		

PINCE D'ÉCRASEMENT POUR
ARRÊTS DE FIL DE FER

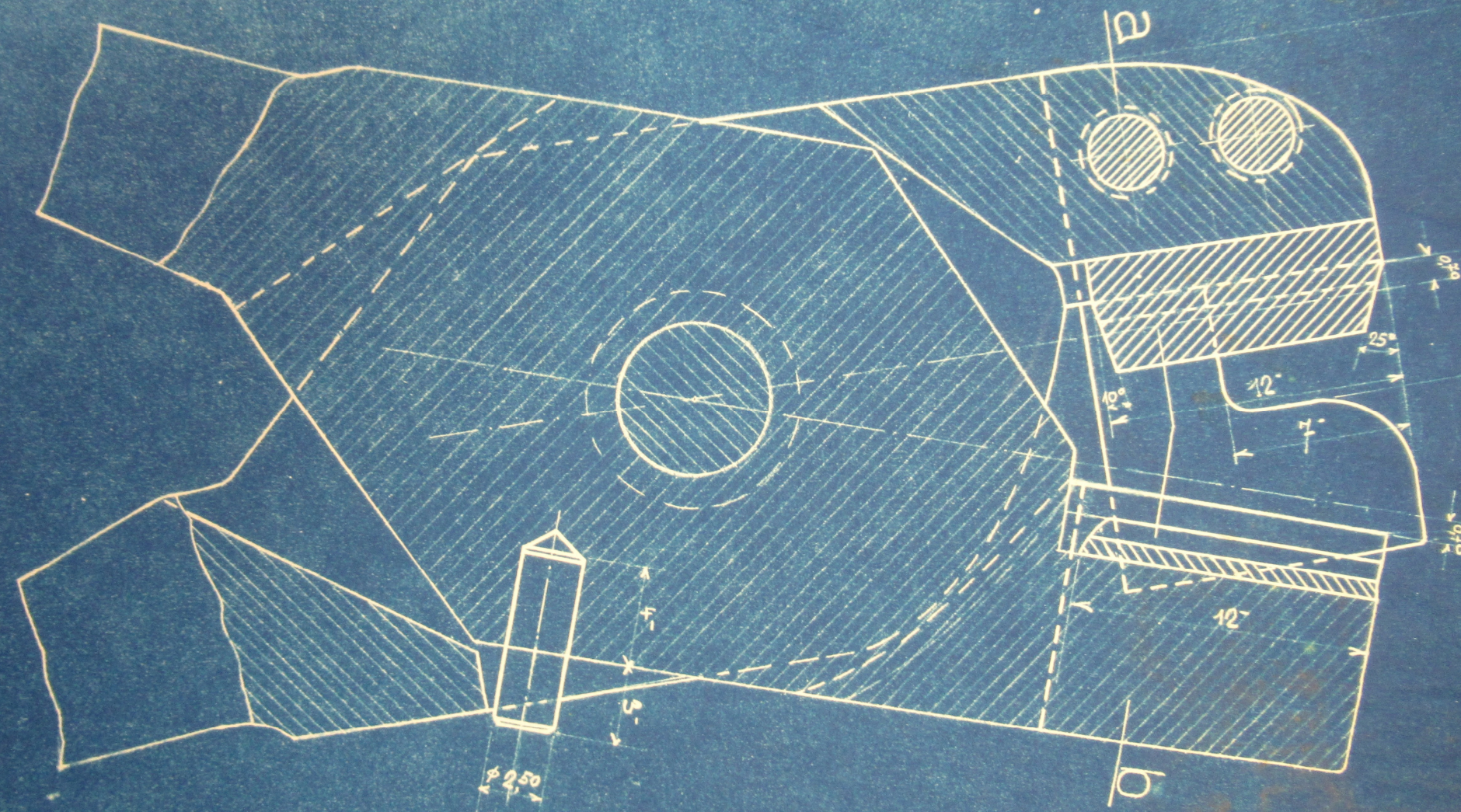
Destiné par:
1/9
Date: 4-4-33

Director:

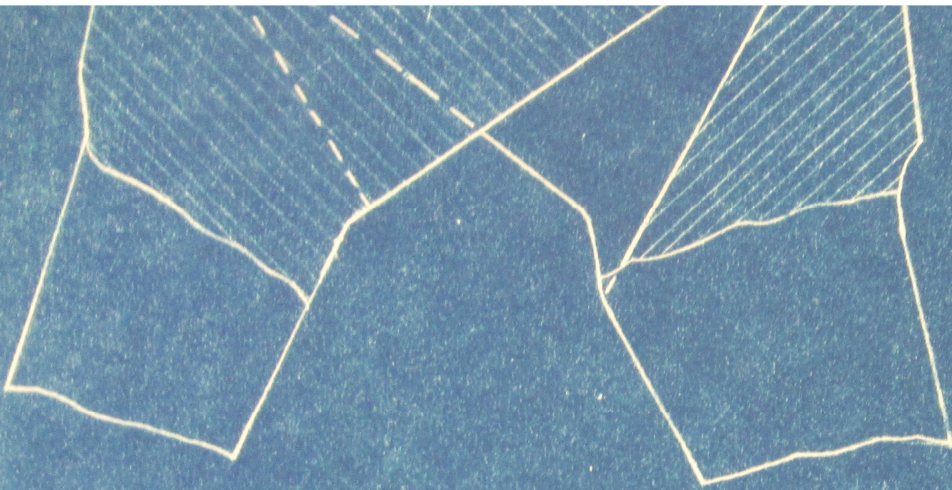
Echelle: 5/4

N° 27104

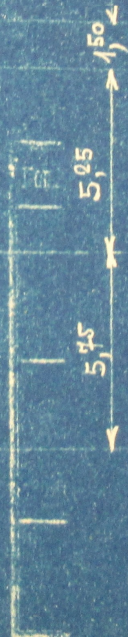
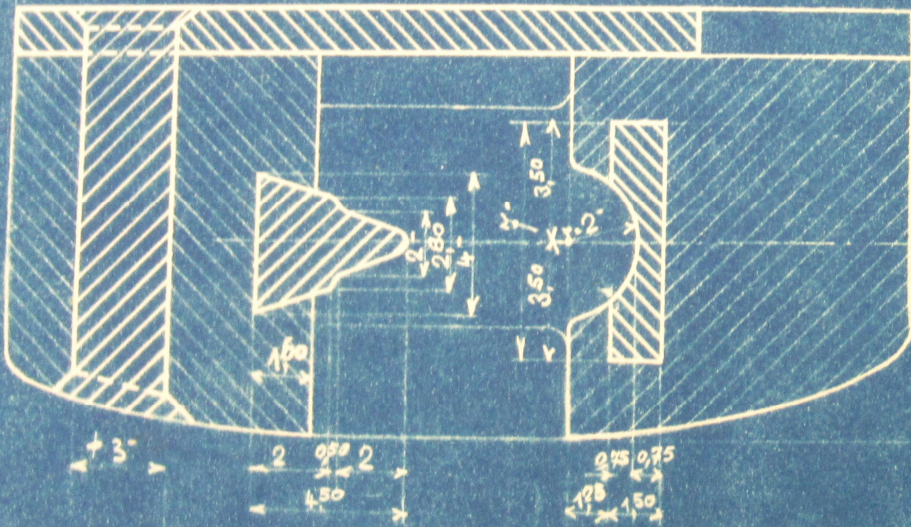
Coupe a-b



1.50



Coupe a-b



Mod. N°	Désignation	Mat.	Observation
	DOLLEUS-MIEG & C ^o , Société anonyme		
	PINCE D'ÉCRASEMENT POUR ARRÊTS DE FIL DE FER		Dessiné par: <u>19</u>
			Date: <u>14-11-33</u>
			Dossier: _____
Échelle: <u>5/1</u>		N ^o <u>27104</u>	