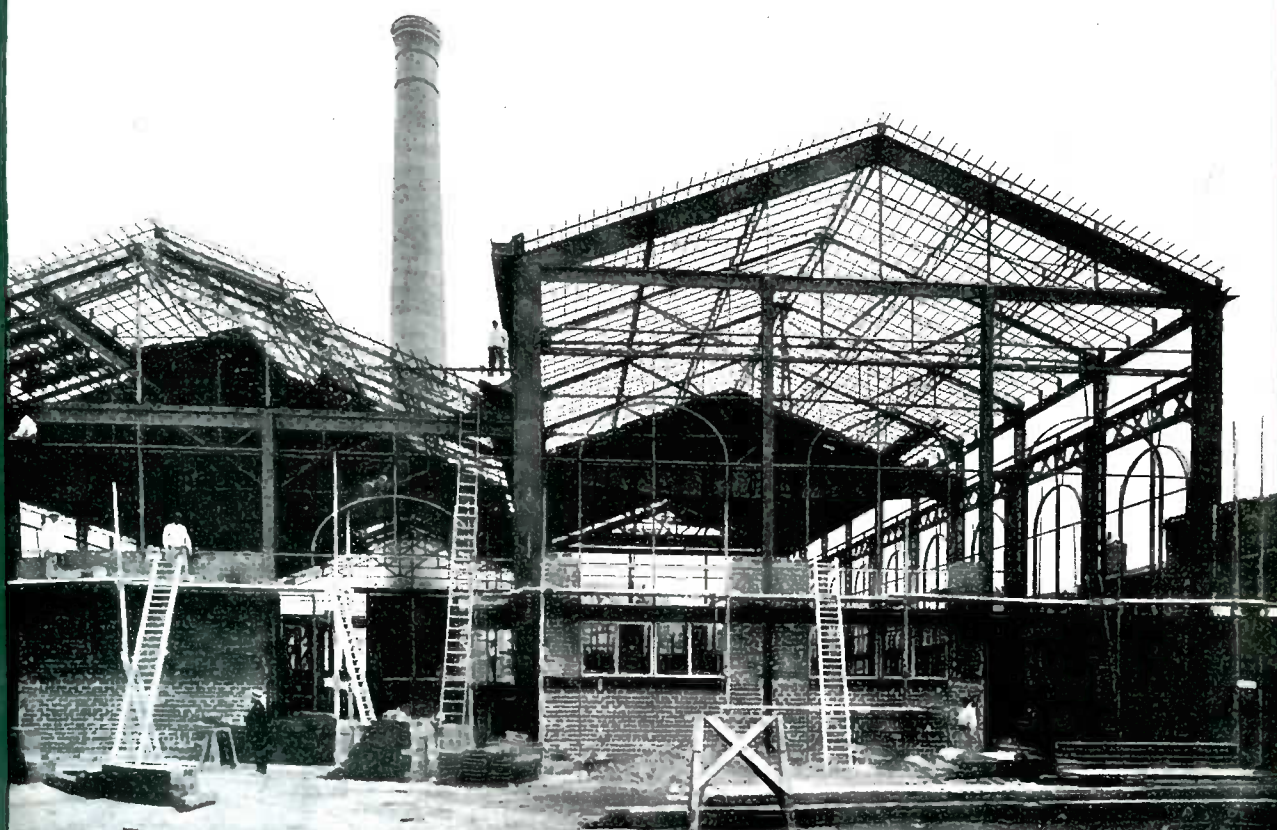


CONSTRUCTIONS
MÉTALLIQUES
SERRURERIE

ERNEST PANTZ, INGÉNIEUR

56, Boulevard de Picpus - PARIS (XII^e)

TÉLÉPHONE : 912-12



TRAMWAYS DE BORDEAUX — USINE GÉNÉRATRICE — M. E. ARS



ÉTABLISSEMENTS

ERNEST PANTZ

— SIÈGE SOCIAL : —
56, Boulevard de Picpus (XII^e)

PARIS

CONSTRUCTIONS

MÉTALLIQUES

ENTREPRISE GÉNÉRALE



ÉTABLISSEMENTS ERNEST PANTZ — CONSTRUCTIONS MÉTALLIQUES — 56, BOULEVARD DE PICPUS, PARIS



BLÉRIOT AÉRONAUTIQUE (SURESNES)

HENRI MARTIN ARCH^{TE}
306



BLÉRIOT - AÉRONAUTIQUE

HENRI MARTIN ARCHT^E

308



BLERIOT AÉRONAUTIQUE

HENRI MARTIN ARCHT.
304

ÉTABLISSEMENTS
ERNEST PANTZ

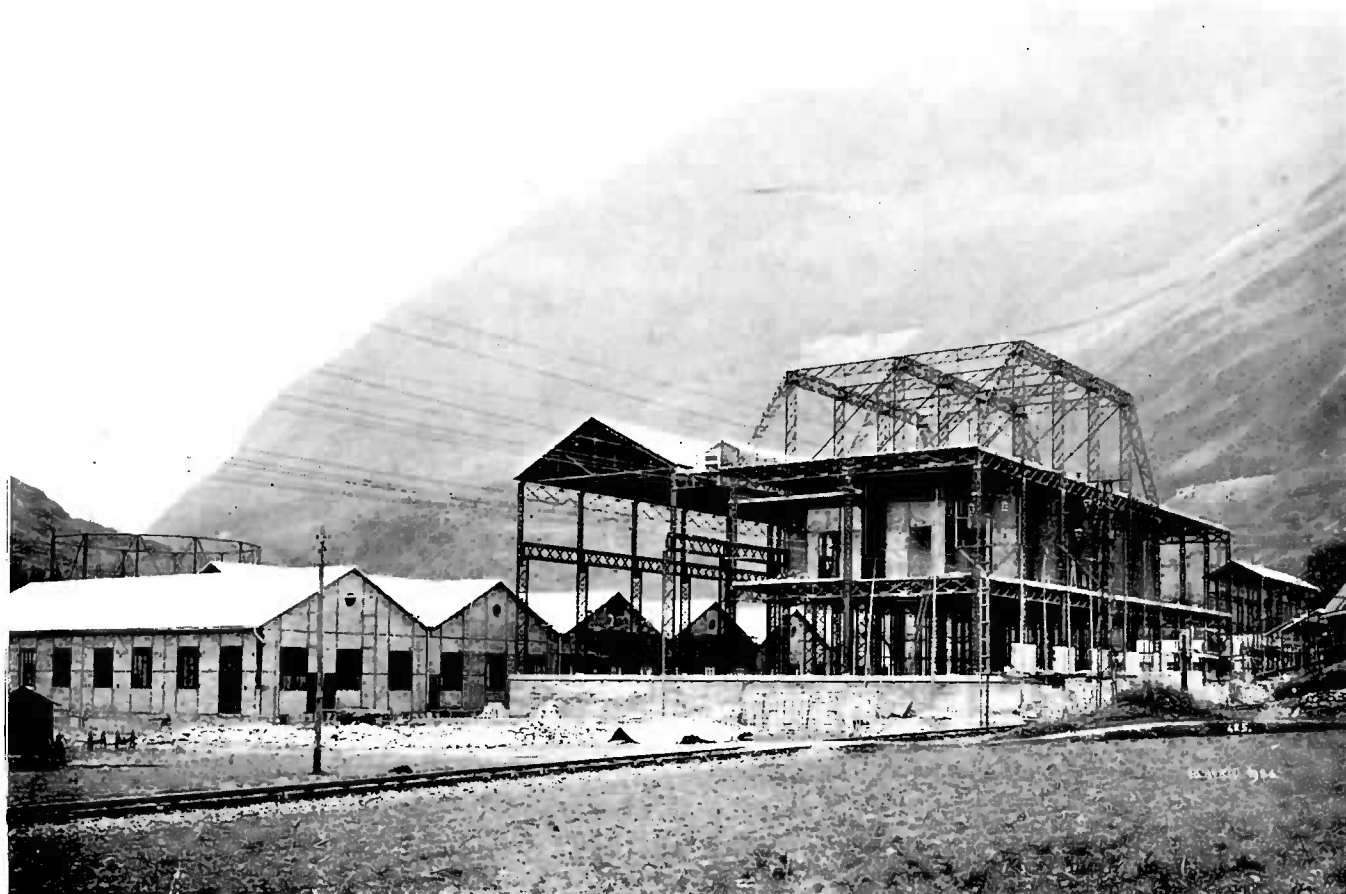
— SIÈGE SOCIAL : — PARIS
56, Boulevard de Picpus (XII^e)

TÉLÉPH. : DIDEROT 12-12 & 12-15

TÉLÉGR. : ERNEST-PANTZ-PARIS

R. C. PARIS N° 189.366

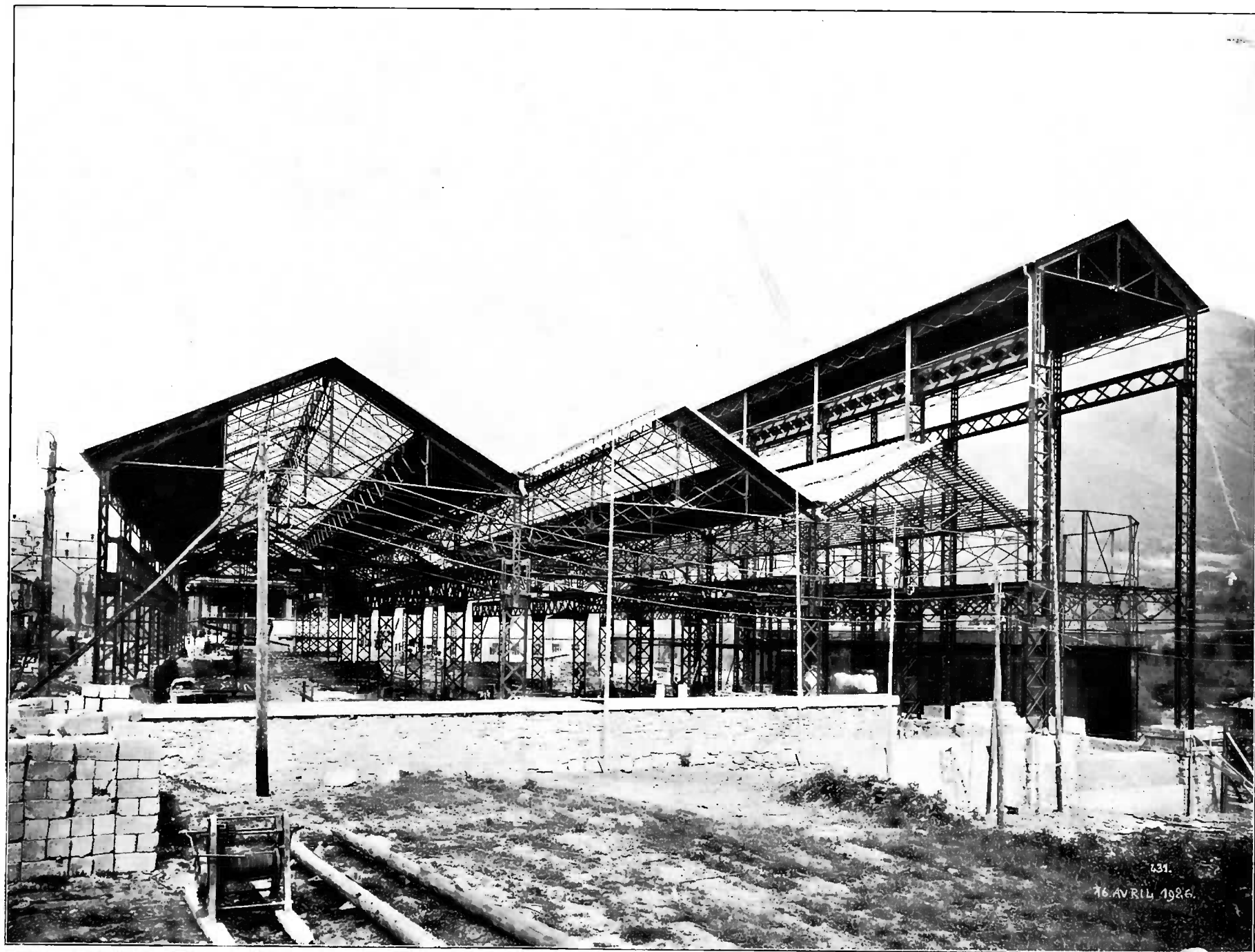
CONSTRUCTIONS
MÉTALLIQUES
ENTREPRISE GÉNÉRALE



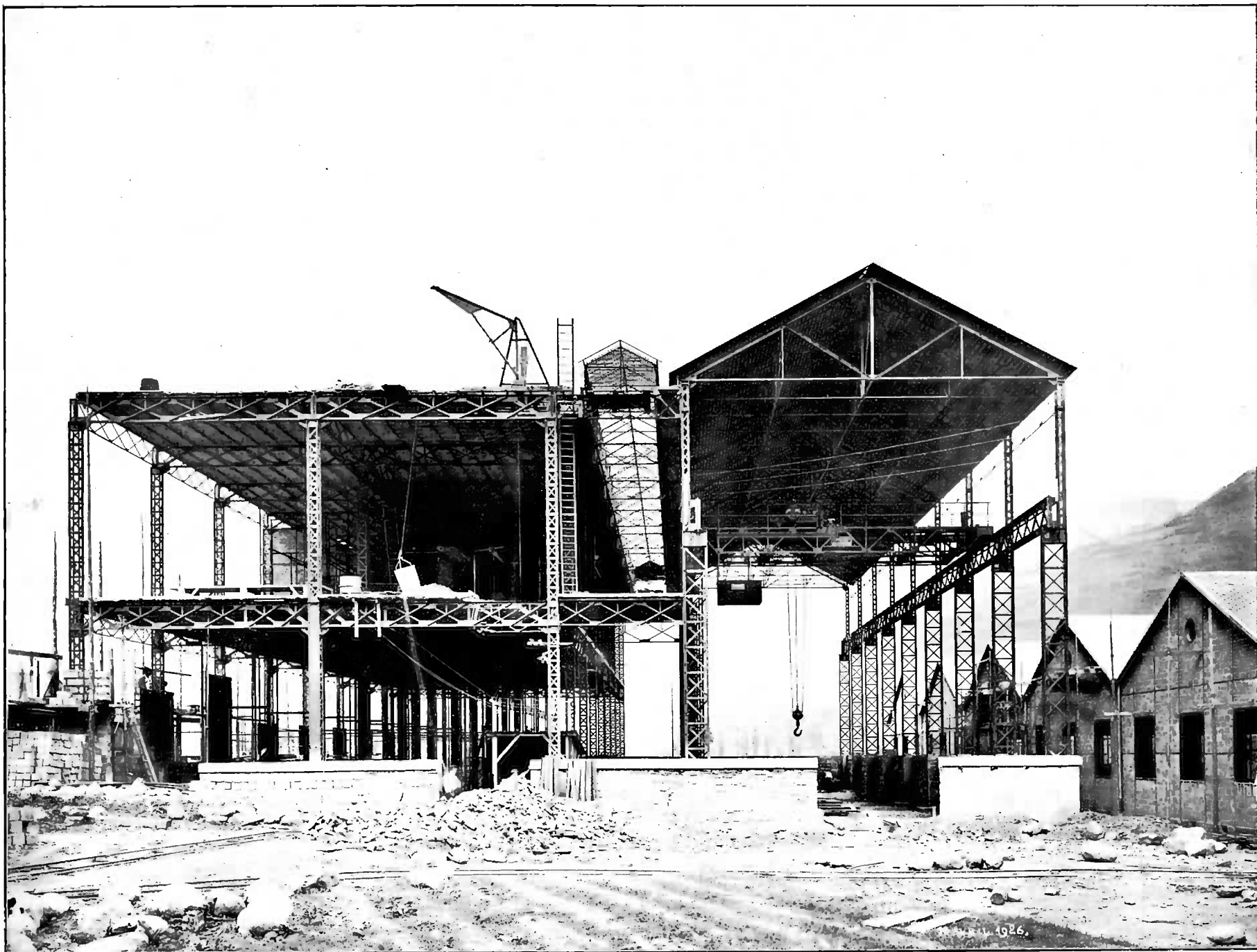
SOCIÉTÉ DES ENGRAIS AZOTÉS ET COMPOSÉS
USINE DE SOULOM (Hautes-Pyrénées)



SOCIÉTÉ DES ENGRAIS AZOTÉS ET COMPOSÉS
USINE DE SOULOM (Hautes-Pyrénées)



SOCIÉTÉ DES ENGRAIS AZOTÉS ET COMPOSÉS
USINE DE SOULOM (Hautes-Pyrénées)

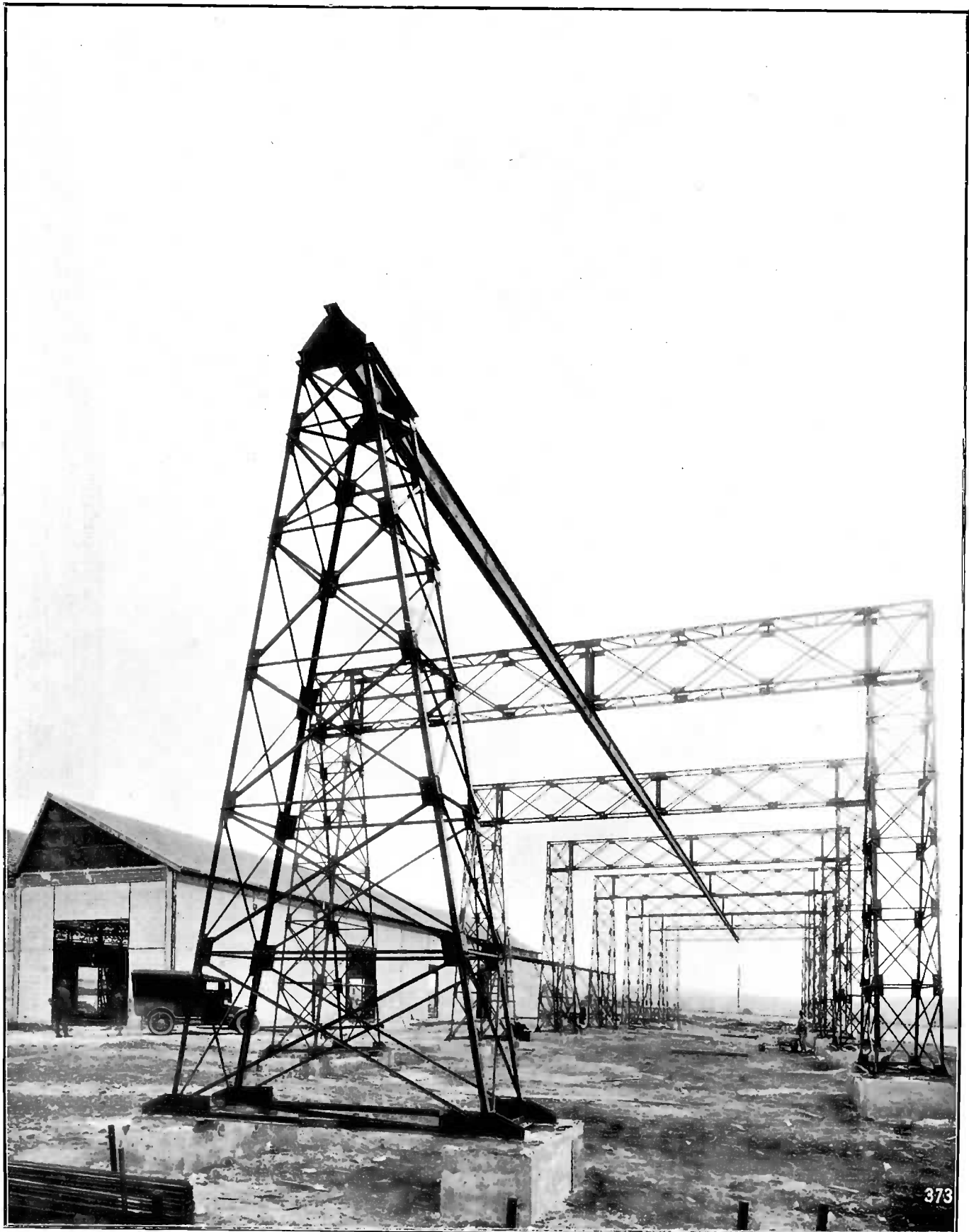


ÉTABLISSEMENTS ERNEST PANTZ ~ 56, BOULEVARD DE PICPUS, PARIS (XII^e)

CONSTRUCTIONS MÉTALLIQUES, ENTREPRISE GÉNÉRALE

Téléph. : DIDEROT 12-12 et 12-15

R. C. PARIS N° 189-365



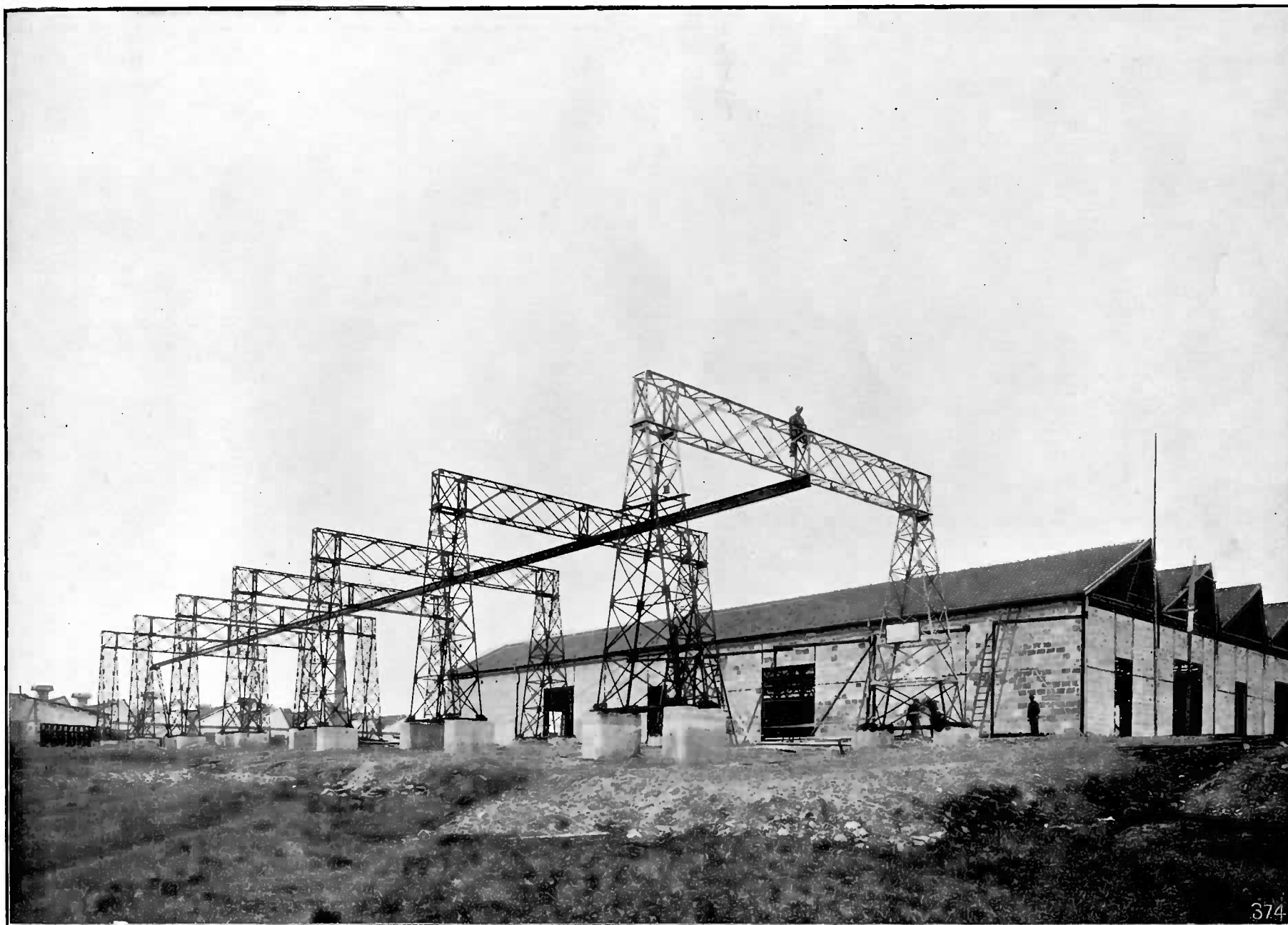
M. C. PUZENAT, MACHINES AGRICOLES, USINE DE BOURBON-LANCY (Saône-et-Loire)



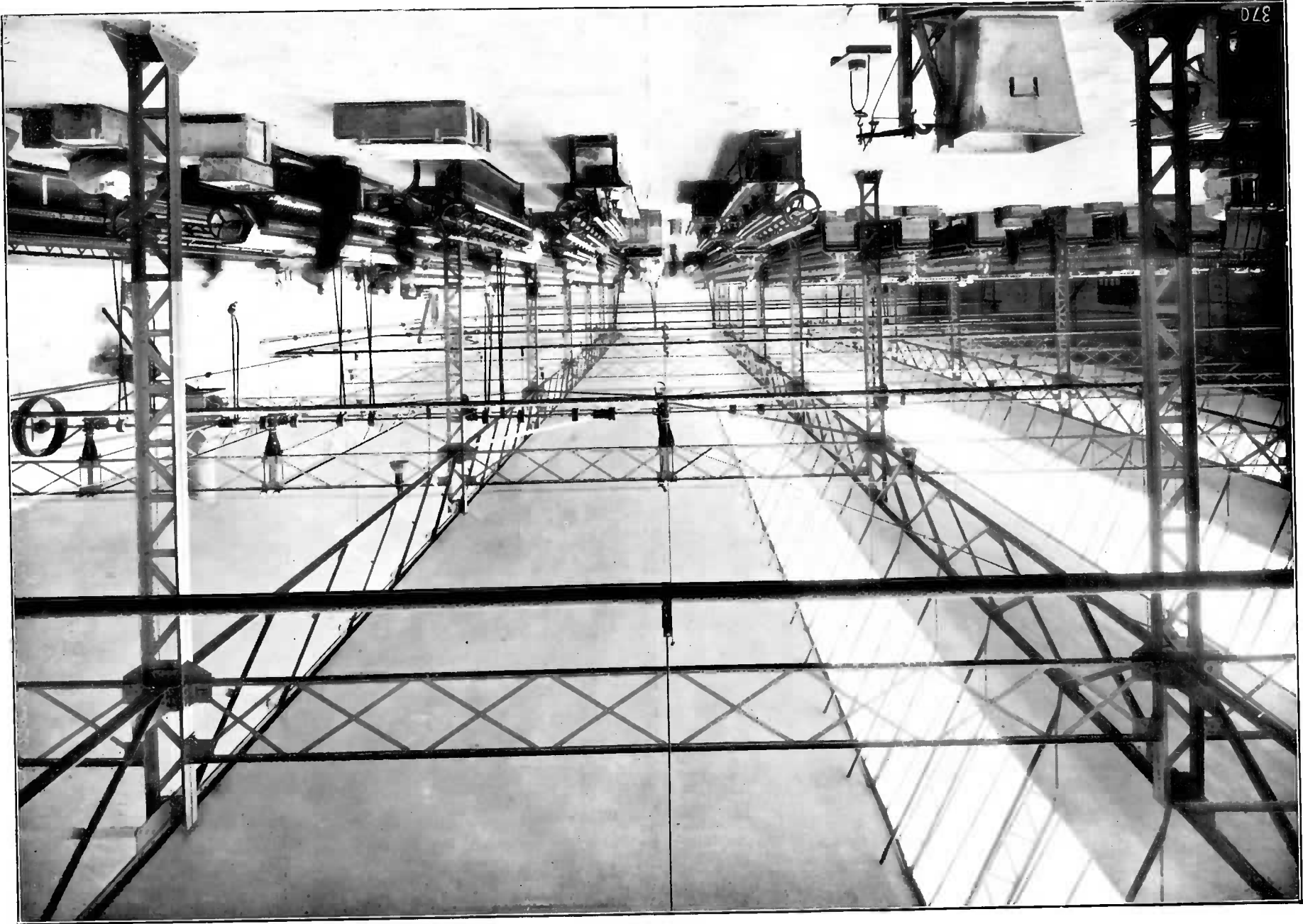
M. C. PUZENAT, MACHINES AGRICOLES
USINE DE BOURBON-LANCY (S.-et-L.)

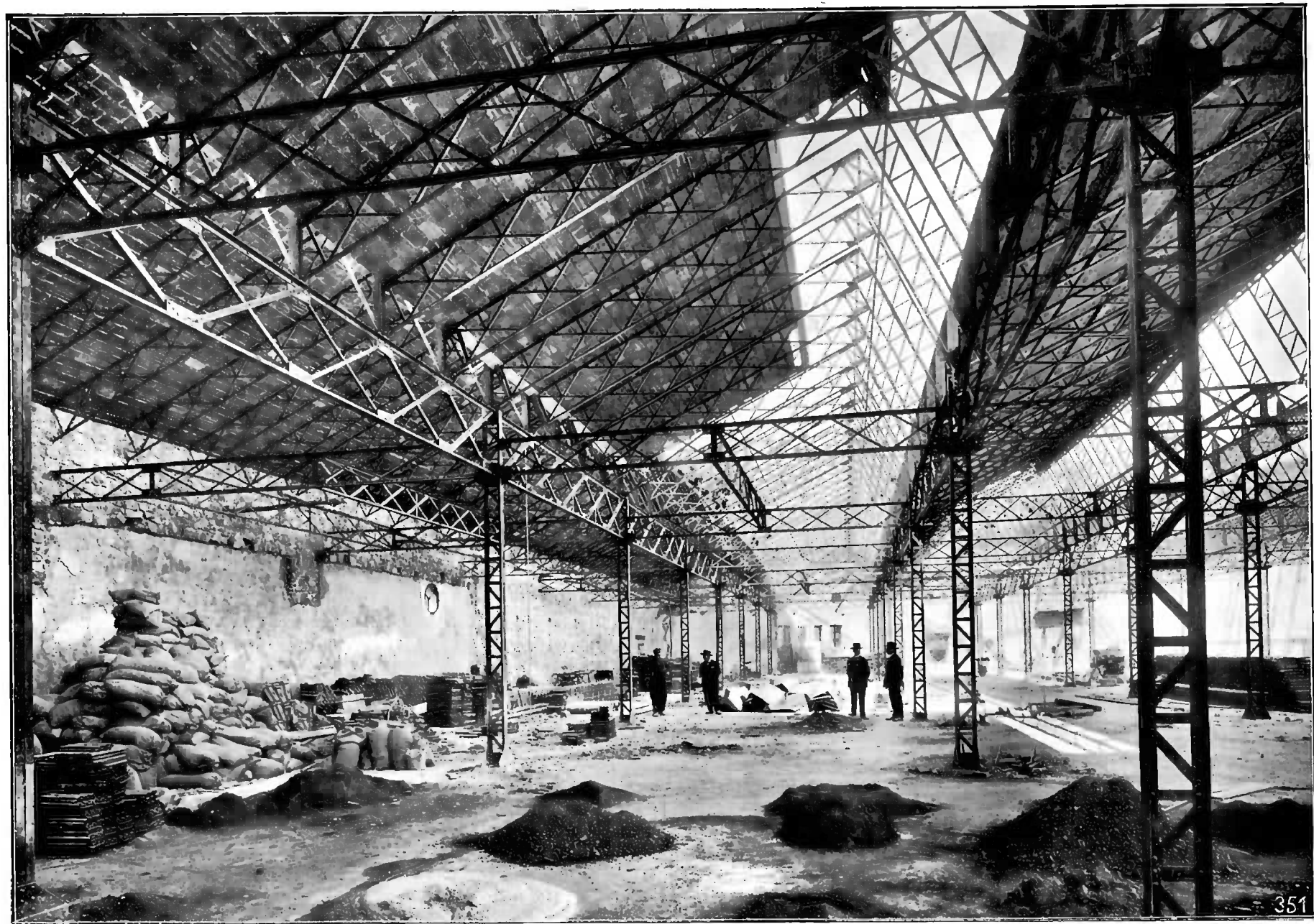


M. C. PUZENAT, MACHINES AGRICOLES
USINE DE BOURBON-LANCY (S.-et-L.)

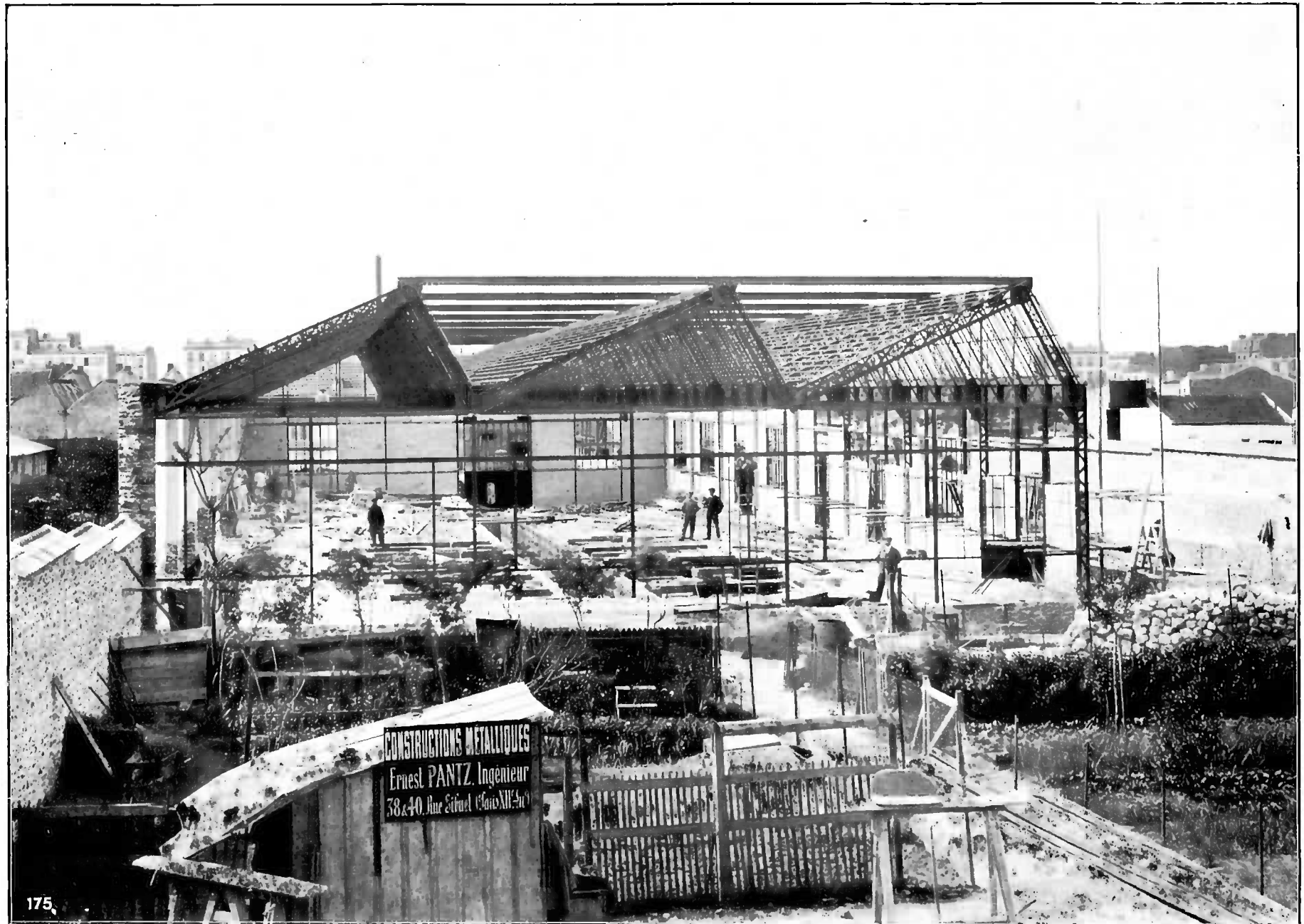


M. C. PUZENAT, MACHINES AGRICOLES
USINE DE BOURBON-LANCY (S.-et-L.)





SOCIÉTÉ COTONNIÈRE DE CADOLON (Saône-et-Loire)



175

SOCIÉTÉ DU "PETIT PARISIEN", USINE DE CLICHY (Seine)



387

ATELIERS DE M. COMBE, A MONTREUIL-SOUS-BOIS (Seine)

M. J. PERRIN, Architecte

ERNEST PANTZ, INGÉNIEUR-CONSTRUCTEUR, 56, BOULEVARD DE PICPUS (xii^e Arrond^t) - PARIS



LES OMNIBUS ET CAMIONS DARRAGO SERROUET. Usine de Suresnes (1910)



198

C^{ie} FRANÇAISE DES VOITURES AUTOMOBILES DE PLACE. — GARAGE DE LEVALLOIS-PERRET

M. E. ARNAUD, ARCHITECTE

CONSTRUCTIONS MÉTALLIQUES

SERRURERIE

ERNEST PANTZ, INGÉNIEUR (A. & M.)

PARIS — 56, BOULEVARD DE PICPUS (xii^e Arrond^t). — TÉLÉPHONE : 912-12



USINE DE MM. A. DARRACQ & C^{ie} A SURESNES (Seine)

ATELIERS DES VOITURETTES



USINE DE M. A. CLÉMENT, ATELIER DE CARROSSERIE, QUAI MICHELET A LEVALLOIS-PERRET

ÉTABLISSEMENTS
ERNEST PANTZ

— SIÈGE SOCIAL : — PARIS
56, Boulevard de Picpus (XII^e)

TÉLÉPH. : DIDEROT 12-12 & 12-15

TÉLÉGR. : ERNEST-PANTZ-PARIS

R. C. PARIS N° 189.365

CONSTRUCTIONS
MÉTALLIQUES
ENTREPRISE GÉNÉRALE



SOCIÉTÉ "LA SOIE ARTIFICIELLE, A PARIS"
USINE DE GIVET (Ardennes)





MANUFACTURE DE MM. CORPELET & DUPRÉ, A ROMILLY-SUR-SEINE (Aube)





SOCIÉTÉ FRANÇAISE DE COTON A COUDRE AUX ÉTABLISSEMENTS CARTIER-BRESSON
USINE D'AZERAILLES (Meurthe-et-Moselle)

M. LEBRUN, Architecte.

CONSTRUCTIONS MÉTALLIQUES - ENTREPRISE GÉNÉRALE

Établissements ERNEST PANTZ

56, BOULEVARD DE PICPUS, 56 — PARIS (XII^e)

TÉLÉPH. : DIDEROT 12-12

R. C. 189,365

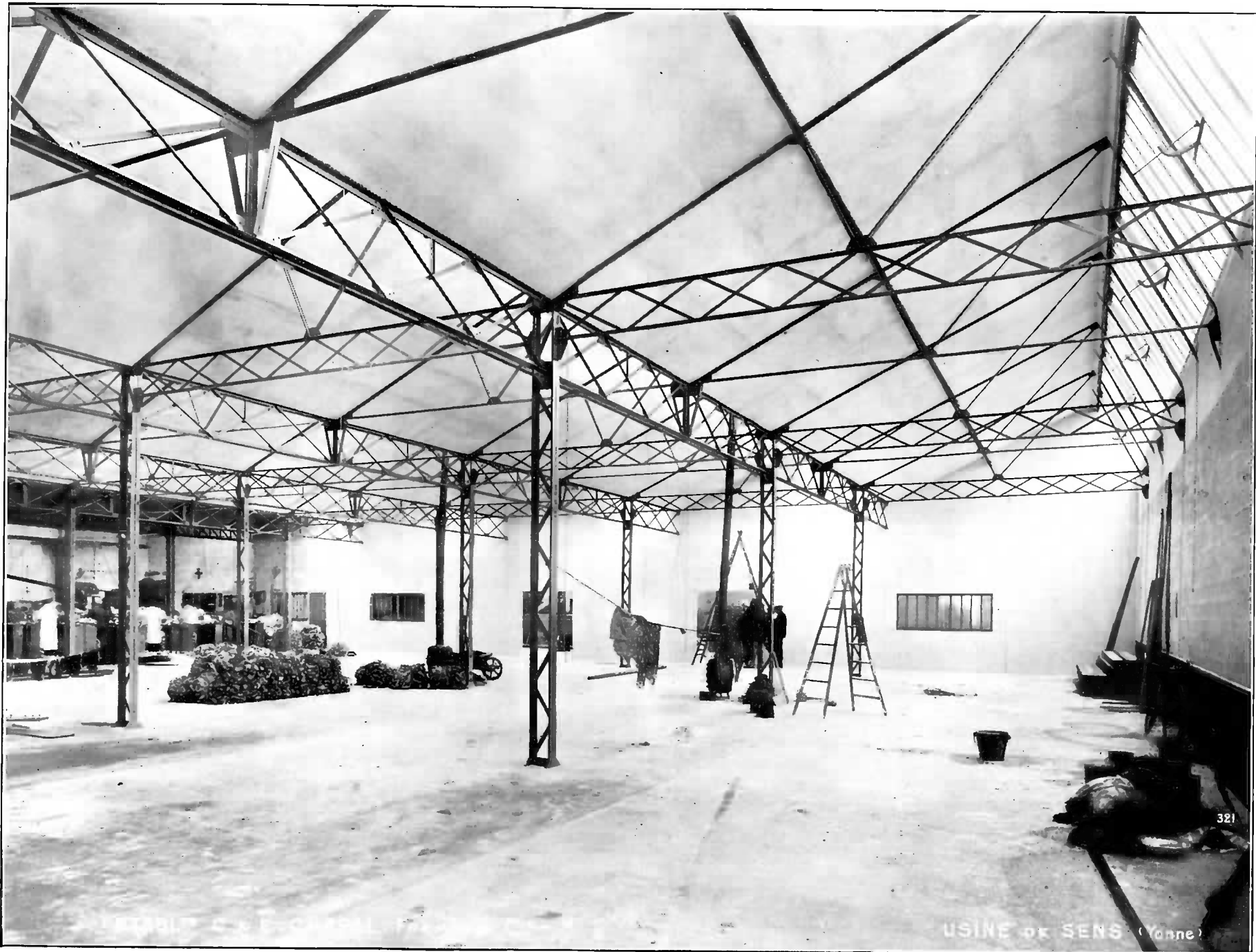


FONDERIE HARDY-CAPITAINE ET C^{IE} A NOUZON (Ardennes)



TISSAGE A. CLAUDE FILS & C^{ie} & GERARDMER

M^r BODSON Archt^e à ÉPINAL





ÉTABLISSEMENTS ERNEST PANTZ - 56, BOULEVARD DE PICPUS, PARIS (XII^e)

CONSTRUCTIONS MÉTALLIQUES, ENTREPRISE GÉNÉRALE

Téléph. : DIDEROT 12-12 et 12-15

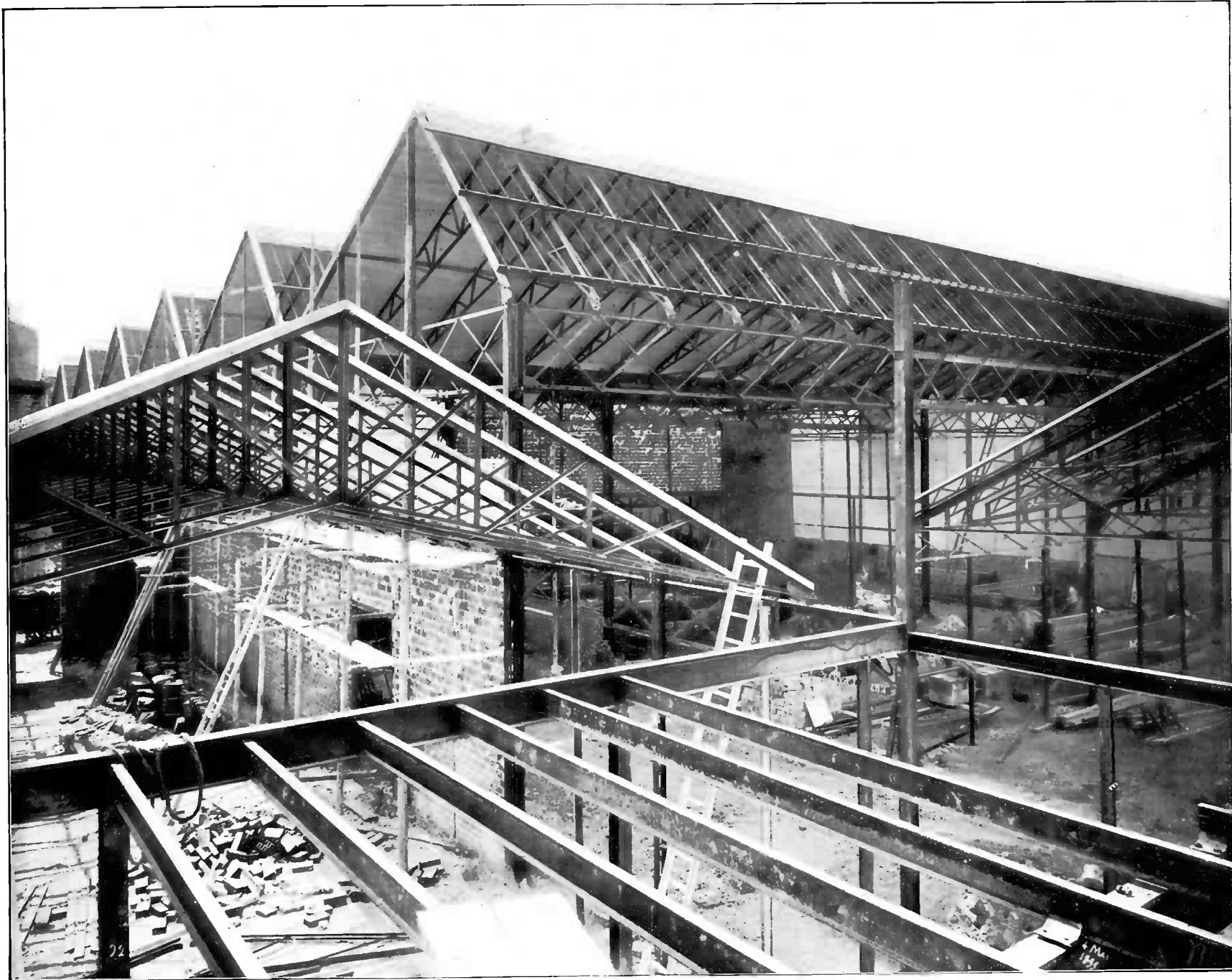
R. C. PARIS N° 189.305



SOCIÉTÉ PARISIENNE DES EAUX GAZEUSES ET MINÉRALES

ATELIERS & MAGASINS : 18, Rue François-Bonvin, PARIS

M. JACQUES HERMANT, Architecte.

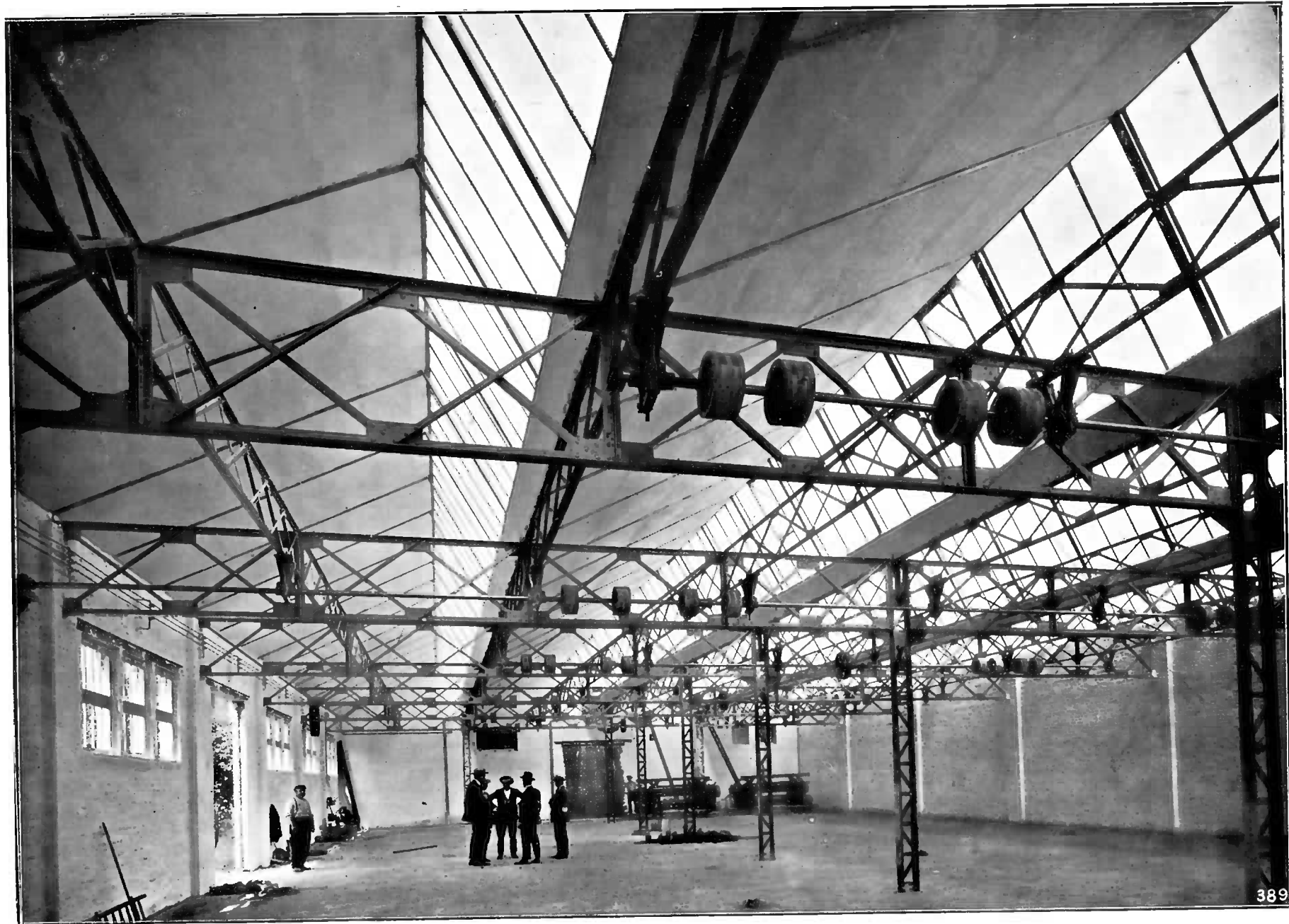


SOCIÉTÉ PARISIENNE DES EAUX GAZEUSES ET MINÉRALES

ATELIERS ET MAGASINS : 18, Rue François-Bouvin, PARIS



MM. LUCHARD ET C^{ie}, à NANTERRE



389

MM. SEGURET-THABUT, USINE DE BOHAIN (Aisne)

MM. MEUNIER & GRAVE, Architectes D. P. L. G., à Paris.

ÉTABLISSEMENTS ERNEST PANTZ - 56, BOULEVARD DE PICPUS, PARIS (XII^e)

CONSTRUCTIONS MÉTALLIQUES, ENTREPRISE GÉNÉRALE

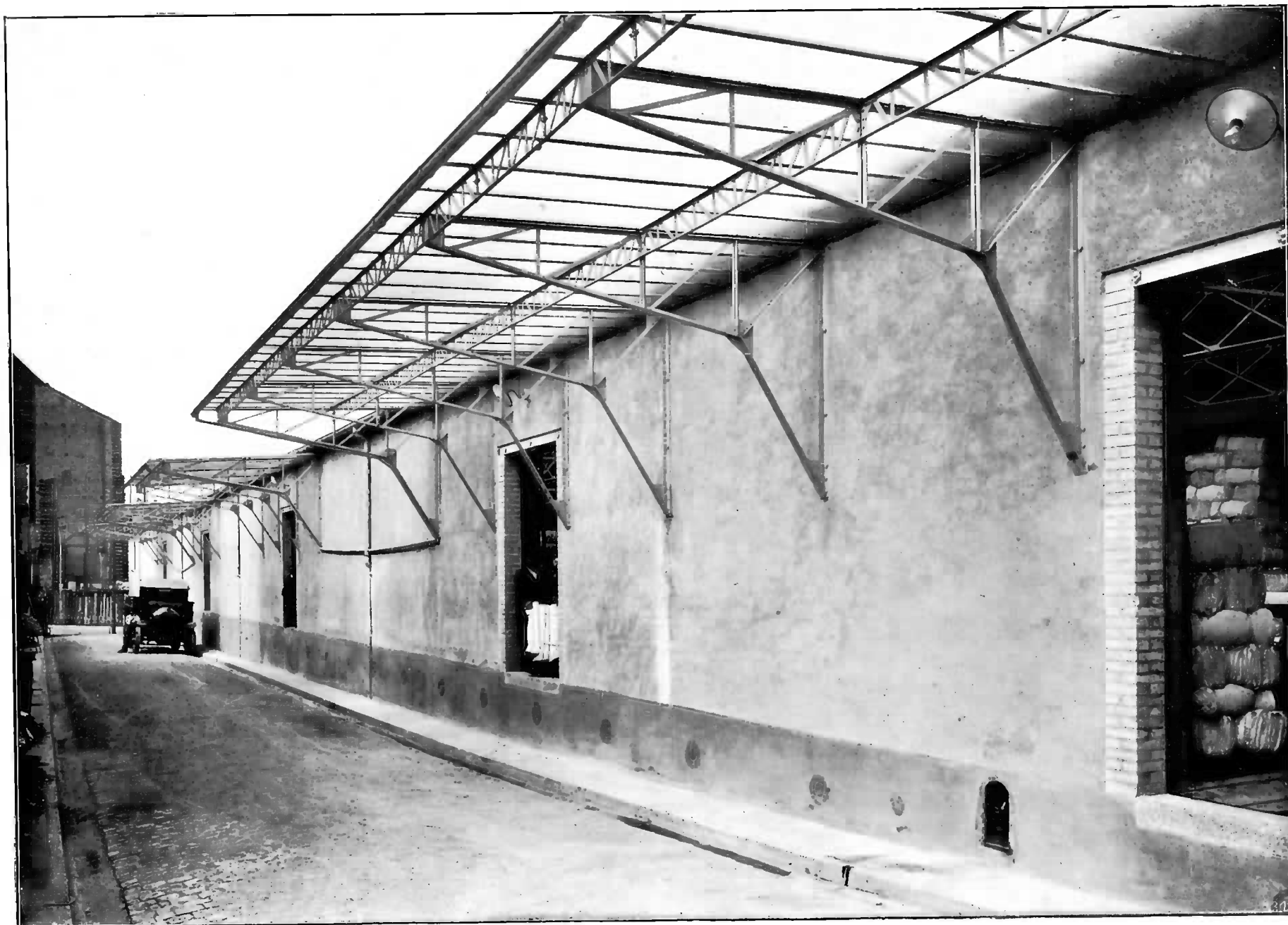
Téléph. : DIDEROT 12-12 et 12-15

R. C. PARIS N° 189.365



CHAIS DE M. MENIAL, A CLERMONT-FERRAND

M. E. CHASSAIGNE, Architecte.



MM. CH. LAEDERICH FILS & C^{ie}, ÉPINAL (Vosges)



USINES DE NAVARRE, à EVREUX (Eure)



USINE DARRACQ & C^{ie}, SURESNES (Seine)



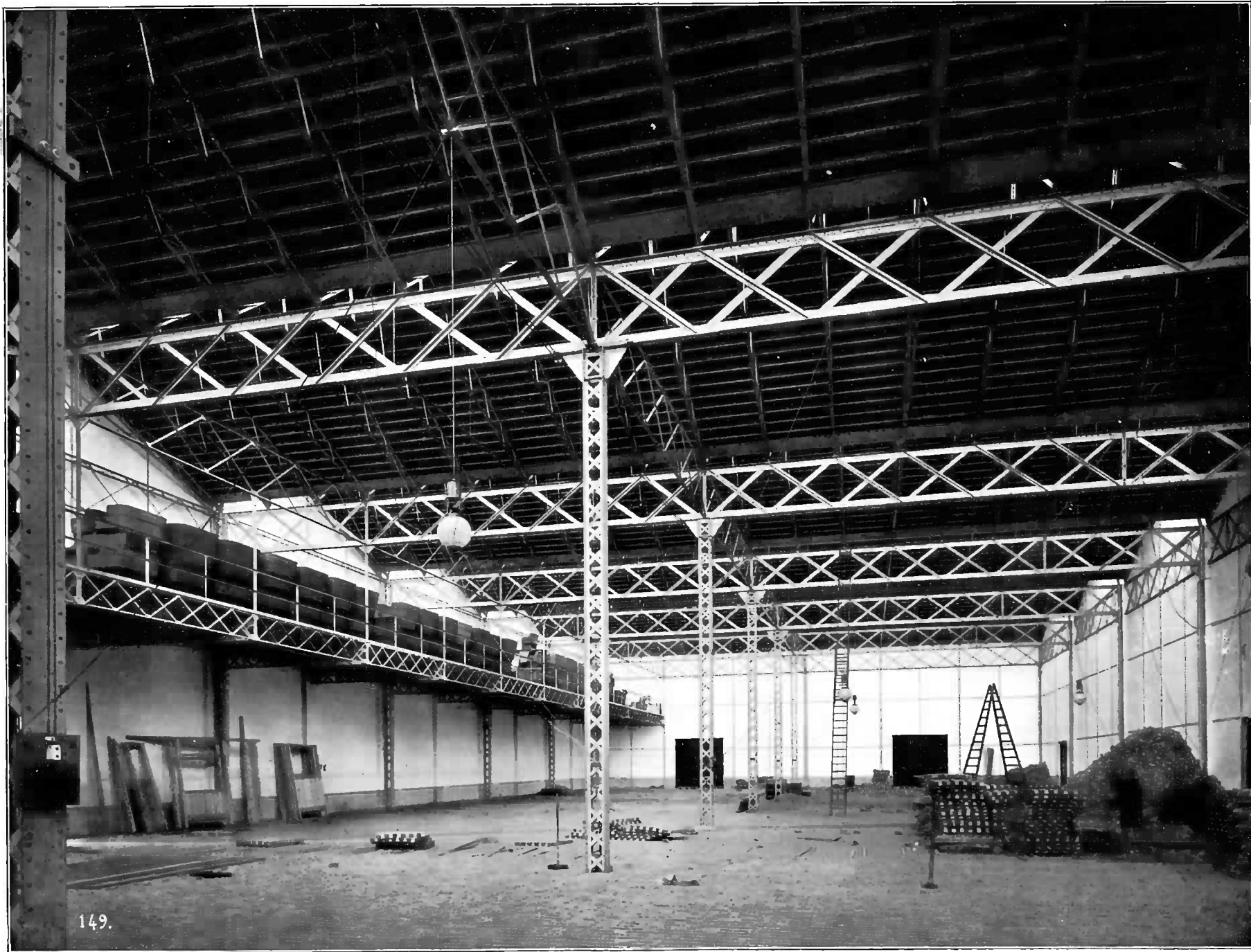
MANUFACTURE DE MM. COUCHON-QUINETTE & C^e, A THIERS

M. E. CHASSAIGNE, Architecte.

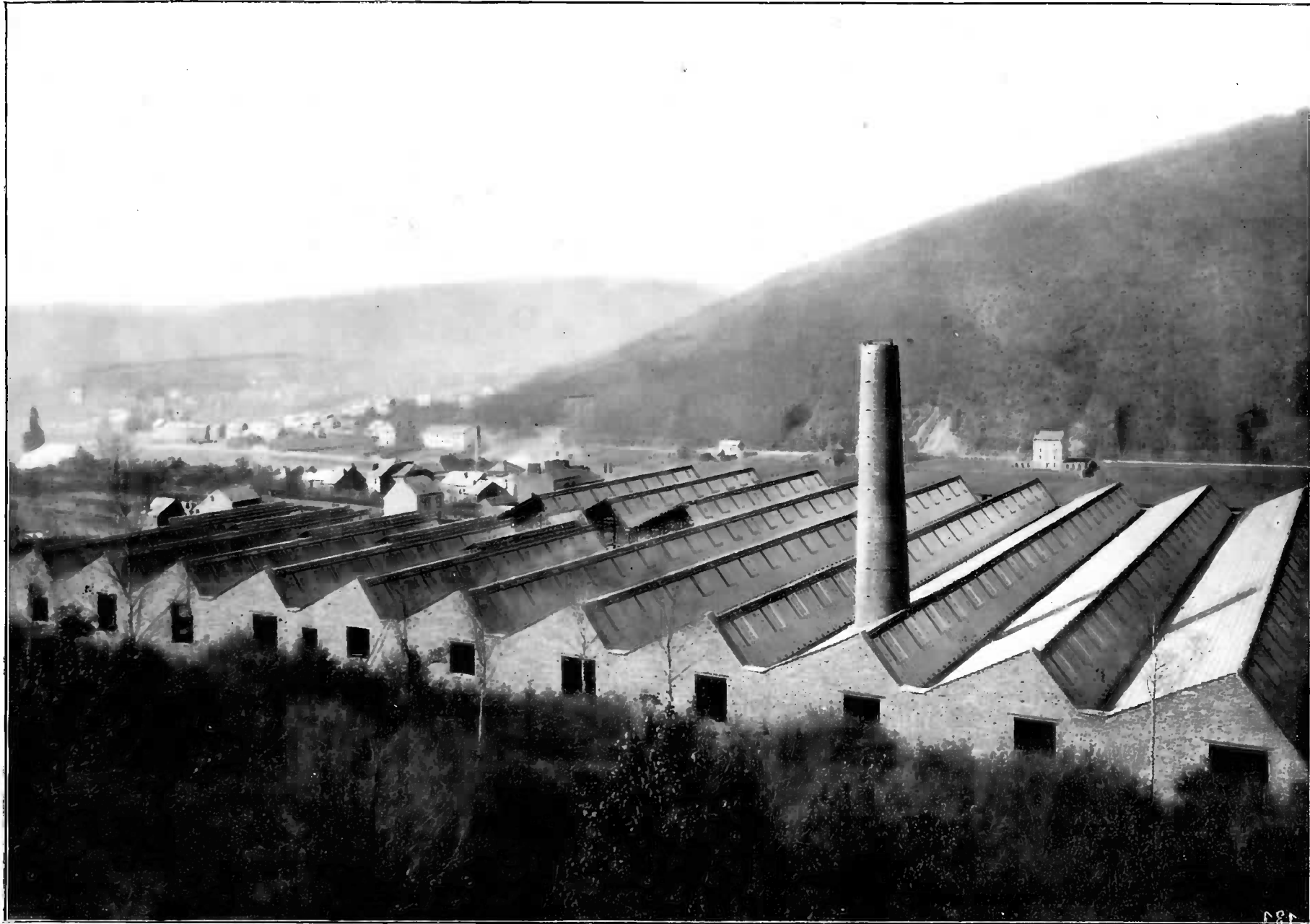


PARFUMERIE HOUBIGANT, A NEUILLY-SUR-SEINE

M. F. SCALIET, Architecte, Paris.



USINE DE M. A. CLÉMENT
ATELIER DE CARROSSERIE, Quai Michelet, à Levallois-Perret.



FONDERIE DE MM. HARDY-CAPITAINE & C^{ie}, A NOUZON (Ardennes)

