

DMC-270-285

D.M.C

PLANS D'ENSEMBLE DES ATELIERS

Année 1933

MULHOUSE	Filature à rez-de-chaussée Filature I Bâtiment à étages Filature II Filature II Mélange, battage et magasin de coton
BELFORT	Filature

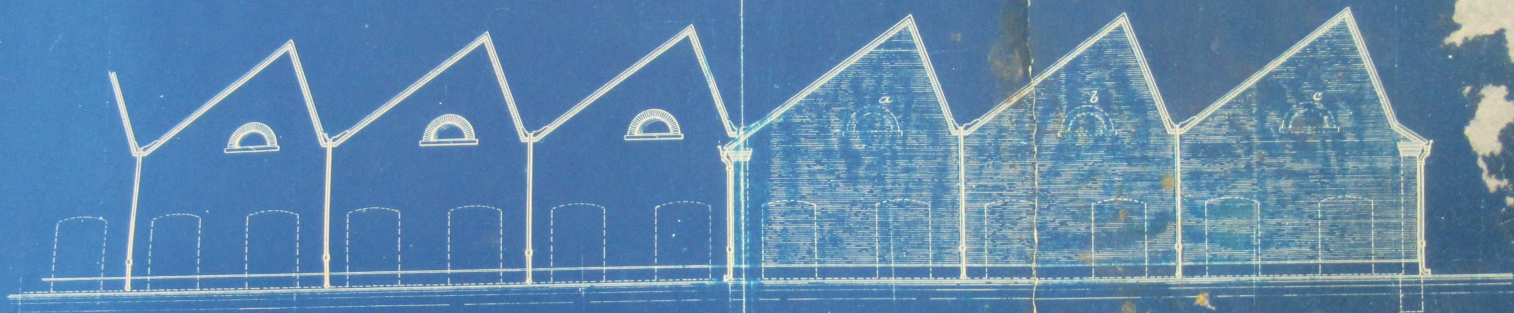
Portefeuille N° 23

n° d'ordre	n° du plan	Désignation
1	-	Silature I. Bâtiment à étages.
2	18095	idem. Bâtiment à rez-de-chaussée.
3	-	Silature II. Ensemble.
4	19260	idem. Battage et Mélange.
5	18837	Silature Belfort. Ensemble.
6	17520	idem. Sous-sol.
7	17435	idem. Rez-de-chaussée.
8	17509	idem. 1 ^{er} étage.
9	17510	idem. 2 ^{me} étage.
10	17518	idem. 3 ^{me} étage.
11	-	idem. Façades principales.
12	17384	idem. Façades latérales.
13	-	Silature I. Agrandissement du bâtiment à rez-de-chaussée. 1903.
14	-	idem. idem.
15	2485	idem. Agrandissement du local des cartes 1910.
16	2502	idem. Agrandissement du local des bancs à broches.
17	5779	Silature Belfort. Installation pour aspirer les poussières pendant le débouillage combinée avec la ventilation de la salle.

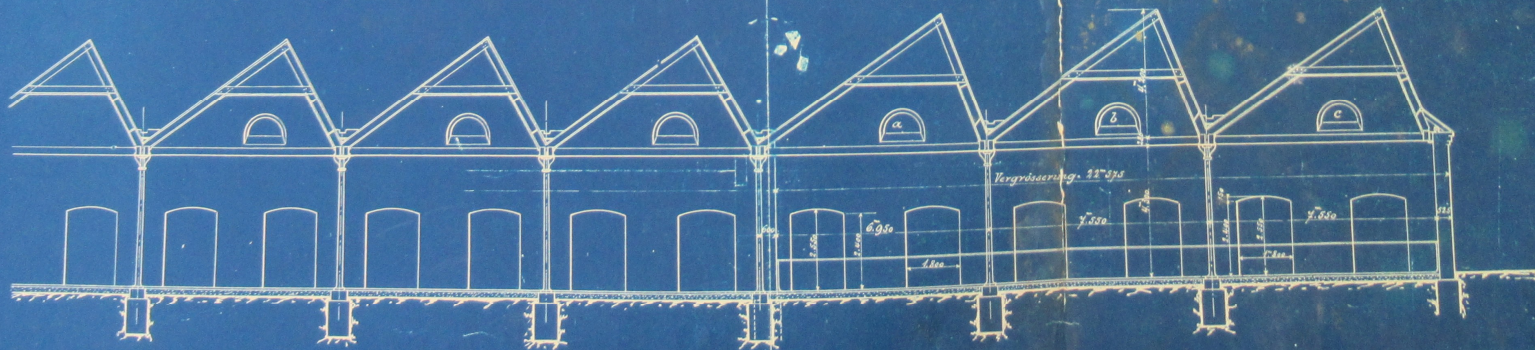
12 DNC 283

FILATURE.

Agrandissement du bâtiment Rez-de-Chaussée.



Pignon sur la rue de la Tuilerie.



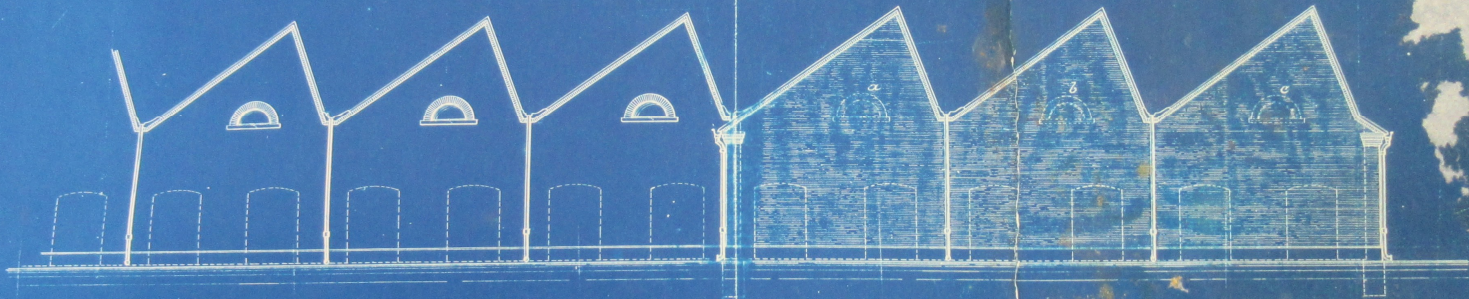
Coupe transversale.

NB. Les demi-ocils de bois a, b, c, sont ceux du pignon opposé, côté du bâtiment à d'ag.

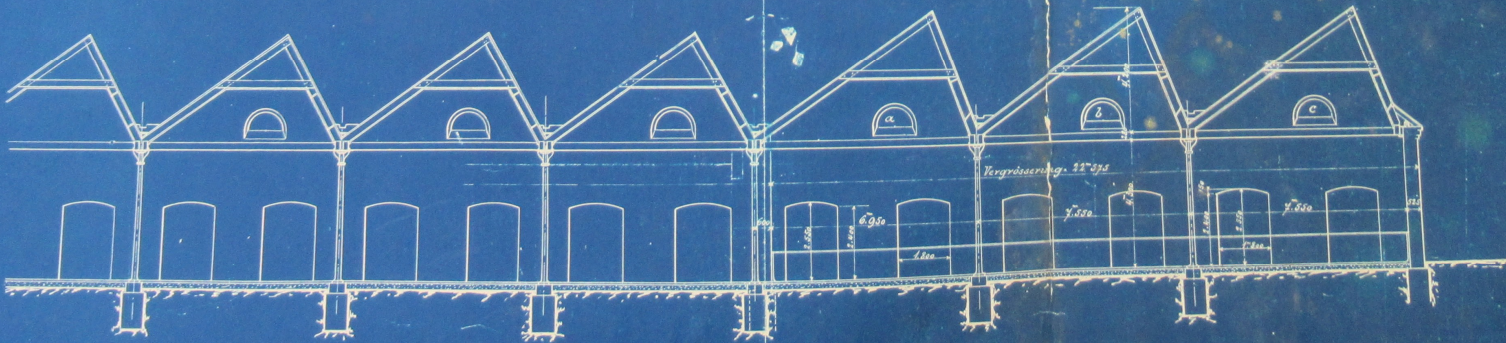
Echelle de 1^{re} par

FILATURE.

Agrandissement du bâtiment Rez-de-Chaussée.



Pignon sur la rue de la Tuilerie.



Coupe transversale.

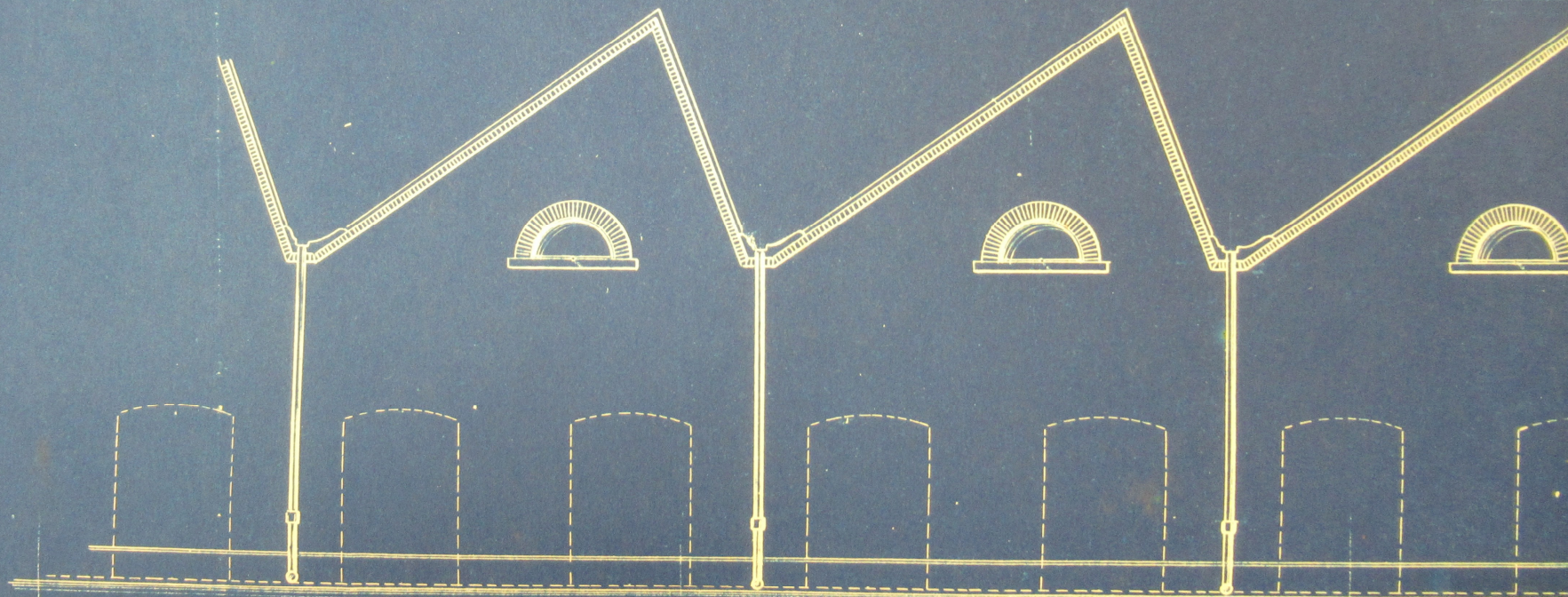
AB. Les demi-ovifs de boeuf a, b, c. sont ceux du pignon opposé, côté du bâtiment à étages.

Echelle de 1^m par m¹⁰

11.6.1903

Fi

Agrandissement



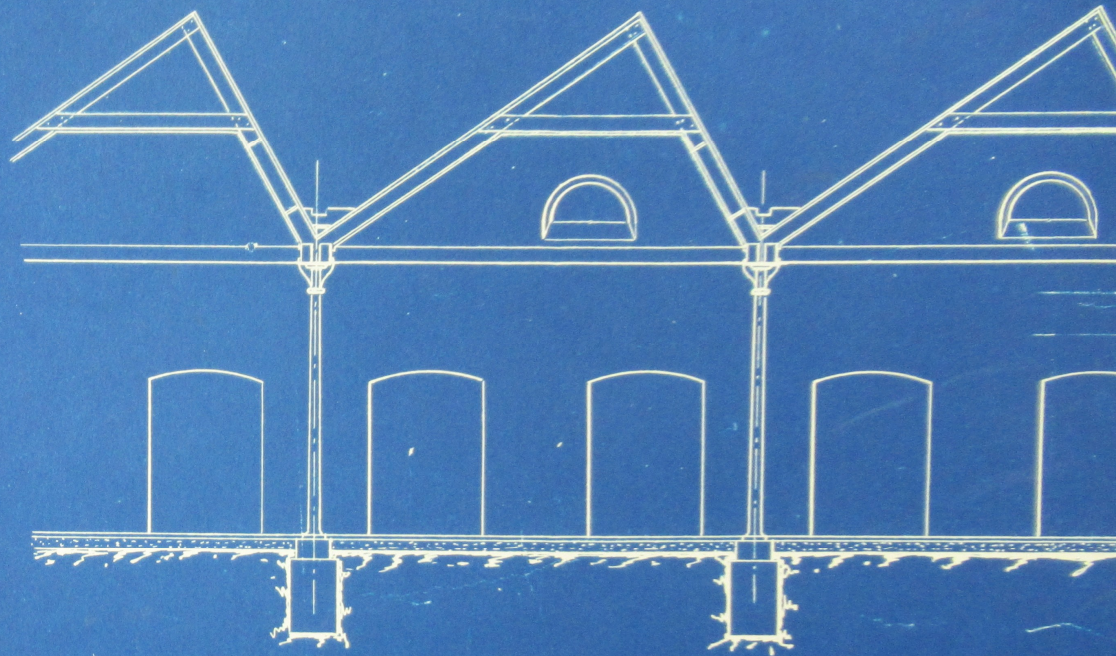
Pignon sur

FILATURE.

Agrandissement du bâtiment Rez-de-Chaussée.

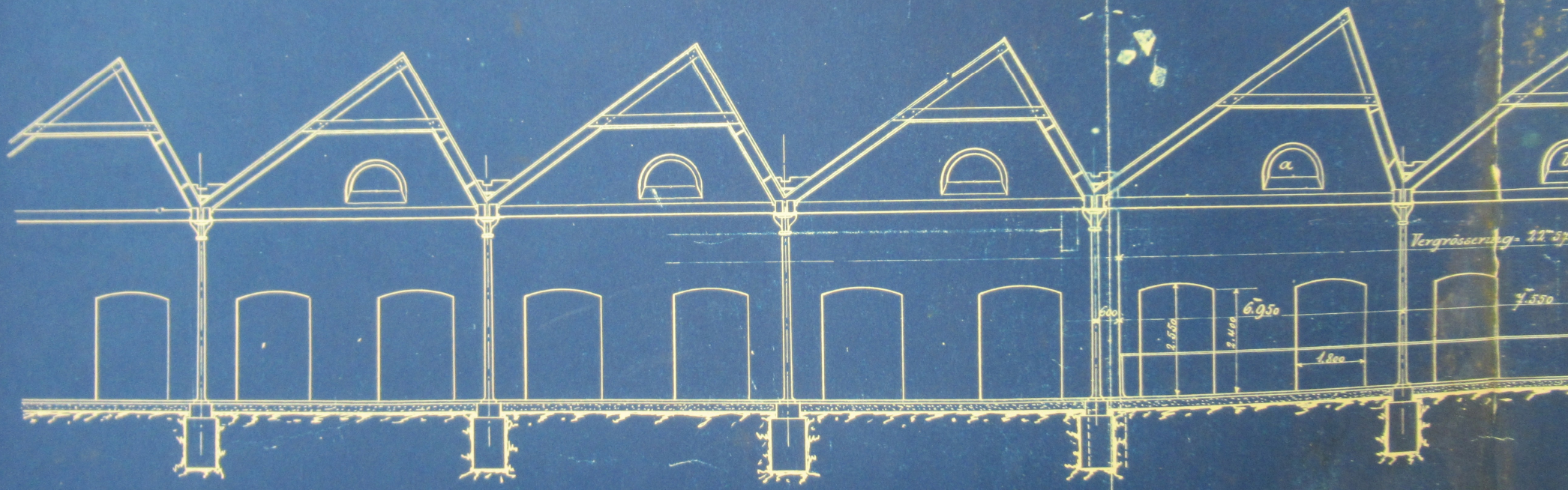


Pignon sur la rue de la Teilerie.



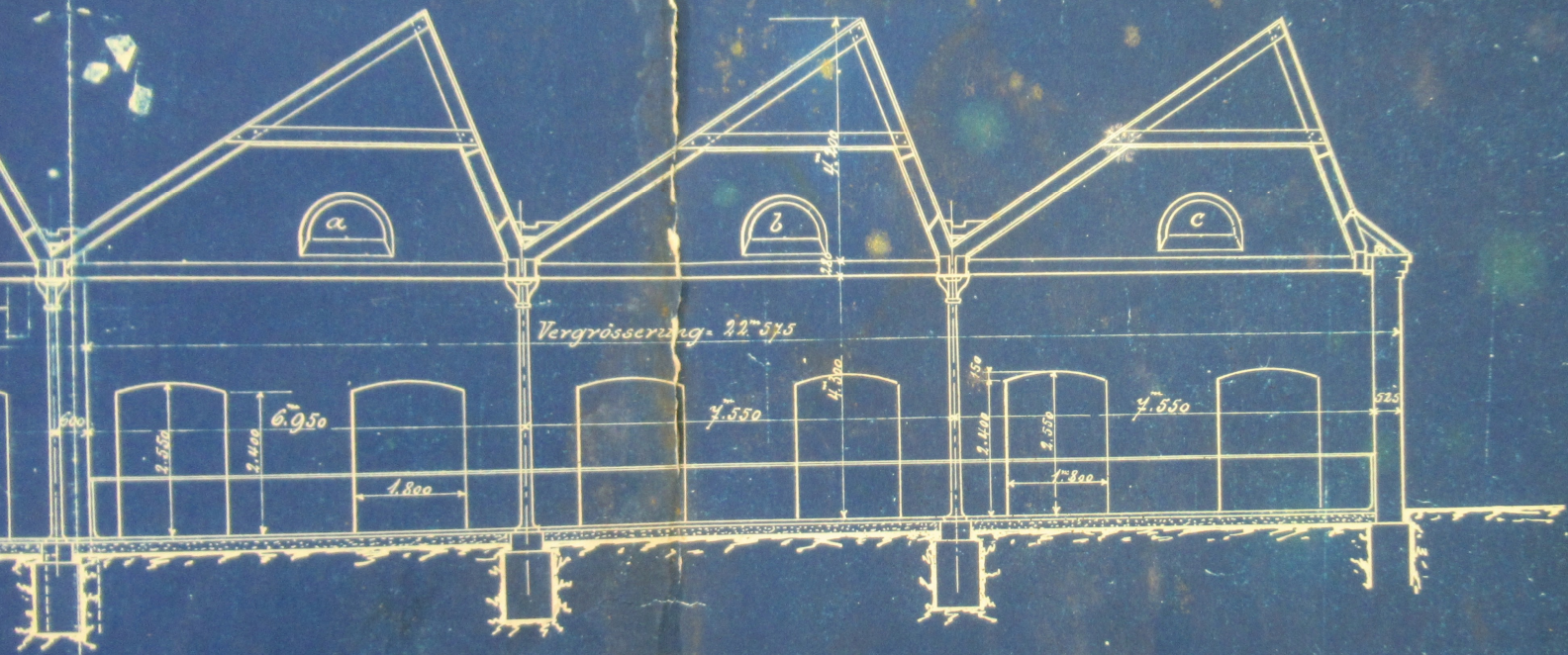
Juillet 1903

Pignon sur la rue de la Teilerie.



Coupe transversale.

de la Tisserie.



transversale.

AB. Les demi-ocils de boeuf a, b, c, sont ceux du pignon opposé, côté du bâtiment à étages.

Echelle de 1^{cm} par

