

A2DMC 446-465

D·M·C

ATELIERS de la CONSTRUCTION

Meubles

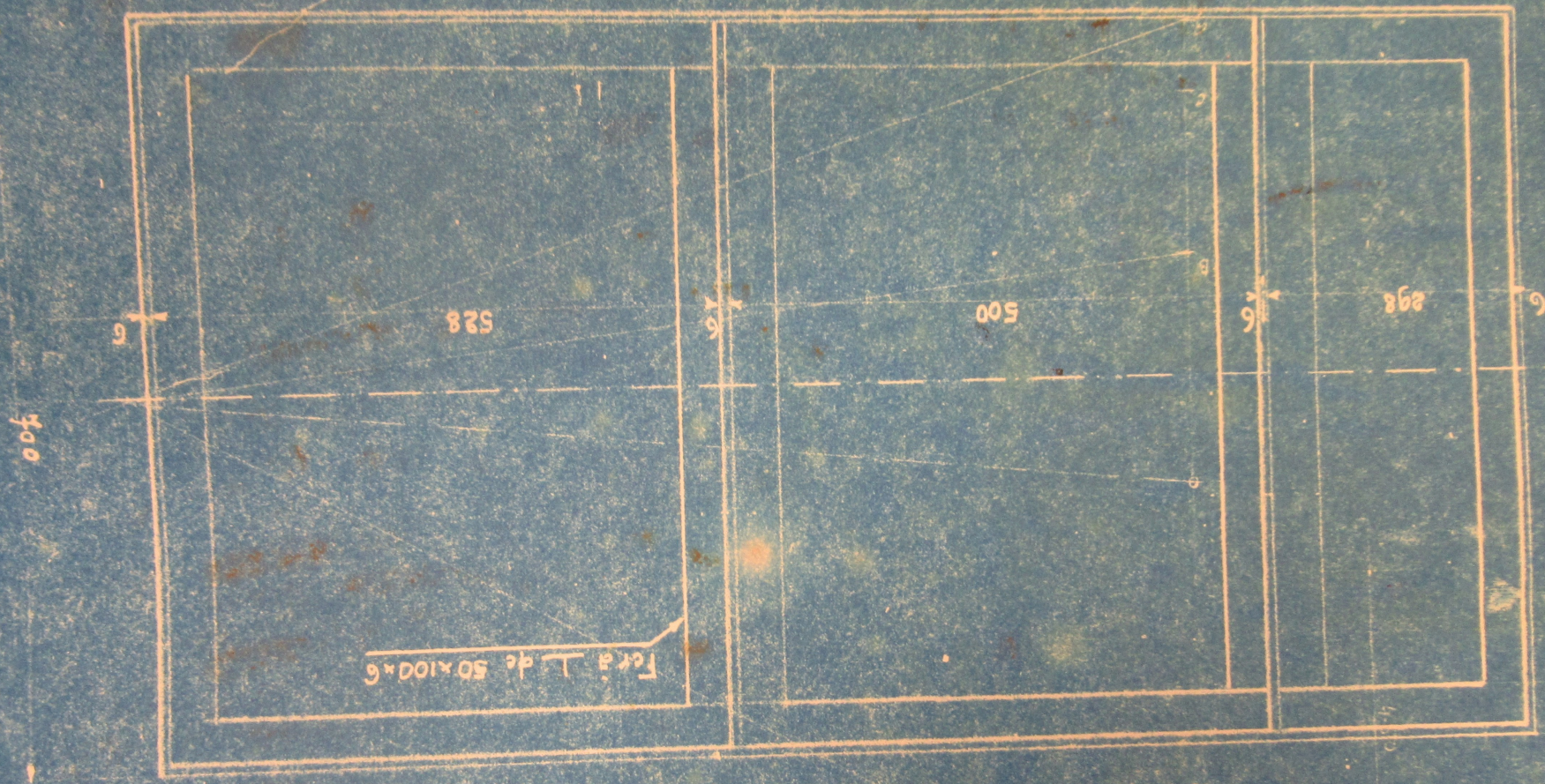
Designation des dessins contenus dans ce dossier.

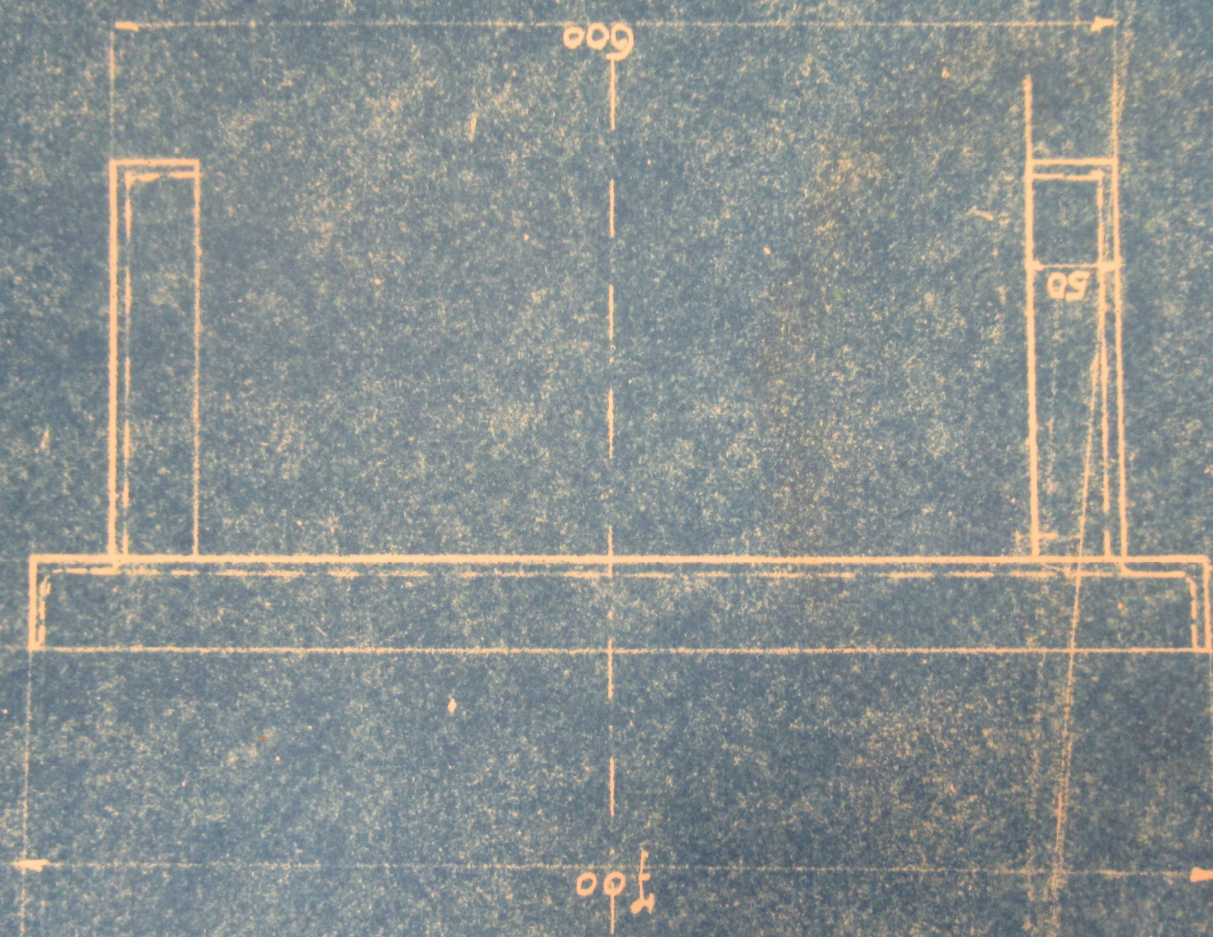
| Numéros d'ordre | Numéros des plans | Designation | Date d'exécution |
|-----------------|-------------------|--|------------------|
| 1 | 24748 | Table à dessin | Sept. 1930 |
| 2 | 24749 | Table Bureau | Sept. 1930 |
| 3 | 25360 | Etagère n° bureau | Jun. 1931 |
| 4 | 25557-A | Armoire classeur pour plans | Sept. 1931 |
| 5 | 26397 | Tabouret à vis | Oct. 1932 |
| 6 | 26826 | Meuble classeur (détail des glissières) | Mai 1933 |
| 7 | 25595 | Meuble classeur | Oct. 1931 |
| 8 | 25653 | Tiroirs pour étagères | Nov. 1931 |
| 9 | 25681 | Pied pour pupitre D.M.C | Nov. 1931 |
| 10 | 25168 | Rayon pour magasin (I Etagé) | Mars 1931 |
| 11 | 24958 | Meuble classeur n° petit outillage (planches glissantes) | Dec. 1930 |
| 12 | 26103 | Tableau classeur n° cartes de travail | Mai 1932 |
| 13 | 26998 | Fermeture-blocage n° tiroirs | Sept. 1933 |
| 14 | 26538 | Armoire en fer n° chaudières | Janv. 1933 |
| 15 | 26500 | Rayon métallique pour magasin de fil | Déc. 1932 |
| 16 | 27191 | Cadres protecteurs n° rayons métalliques | Janv. 1934 |
| 17 | 26954 | Rayons bas le long des fenêtres n° mag. de fil | Jun. 1933 |
| 18 | 27332 | Rayons pour les publications (mag. de fil) | Mars 1934 |
| 19 | 20873 | Tréteau n° charge max de 1000 Kg n° chariot élévateur | Sept. 1926 |
| 20 | 27586 | Tréteau du chariot transporteur (soudure à l'arc) | AOût 1926 |

Echelle = 1/5

12 DTC 465

1.350





9 × 05 × 05

05

2 VIII. 26

1 A

Treilcau

Fer

Pr

Treilcau du Charriot. transp.

Fuser

2 VIII. 26

du groupe de
Soudure électrique à l'arc
Construction

1:5

27580

D

BOULE.

N

2000

