

12DMC 678-691

D.M.C

Blanchiment II

---

Evaporation. Chlorage. Savonnage de l'écru. Réservoir à  
tremper les chiffons. Machine à acider. Fabrication du savon.  
Peinture à air comprimé.

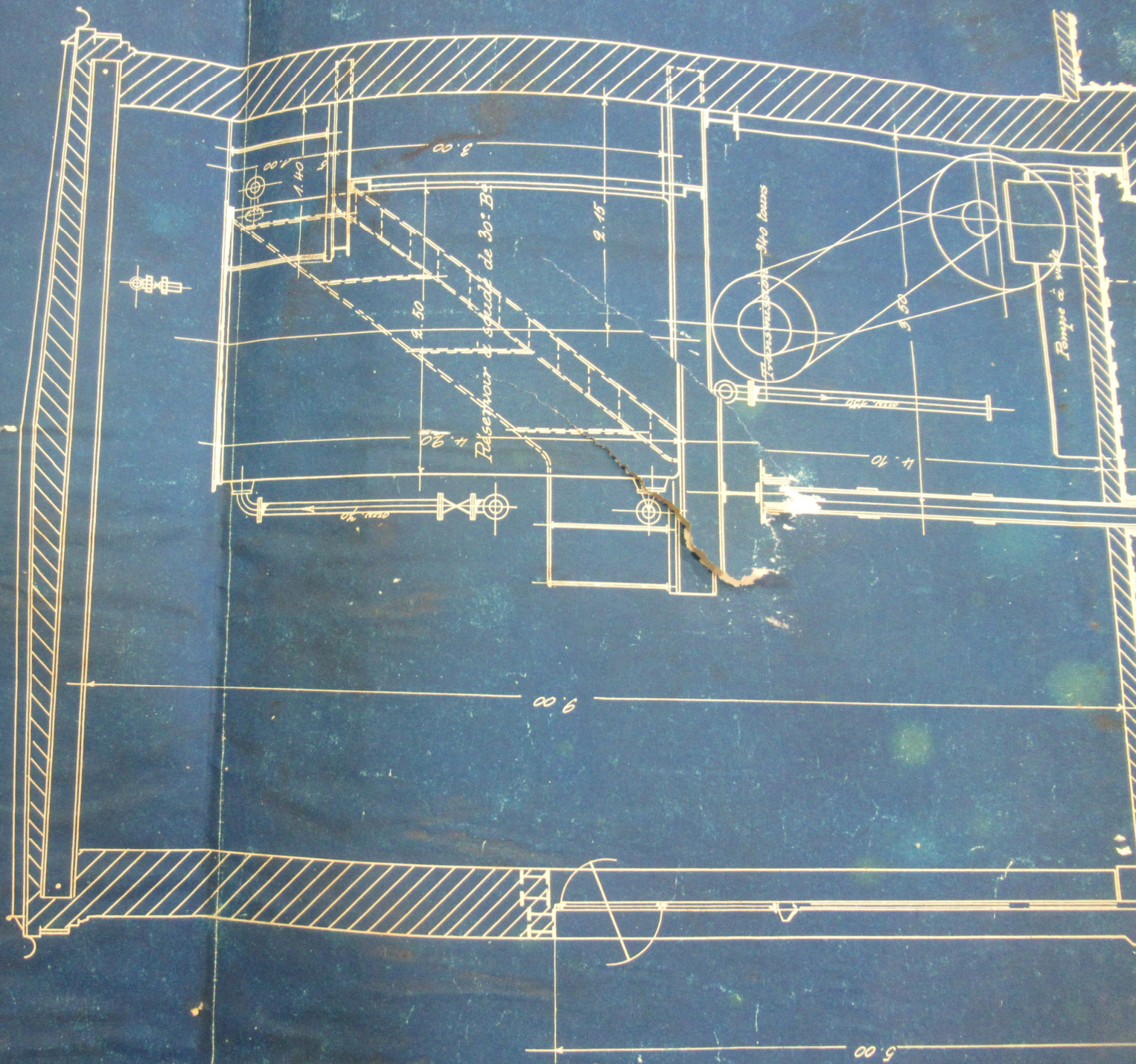
- Désignation des plans contenus dans ce dossier -

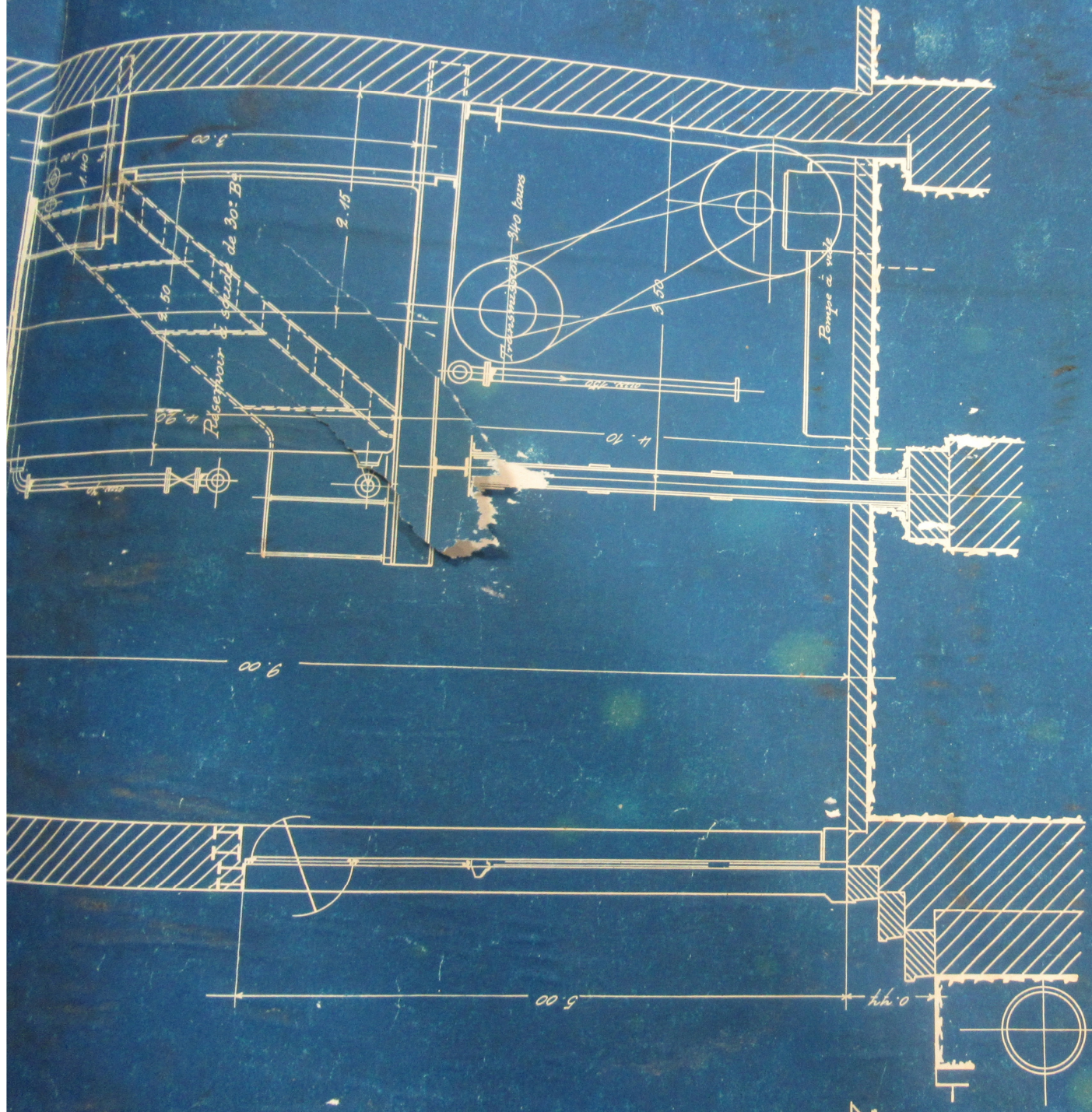
Numéro d'ordre	Numéros des plans	Désignation	Date d'exécution
1	3.058	Evaporation Plan & Coupes	Mai 1911
2	3.117	Evaporation - Installation. Vue en plan	
3	"	Suite	
4	"	Coupe longitudinale	
5	"	Suite	
6	"	Coupe transversale.	
7	11.173	Suspension des conduites au Chlorage II.	Nov. 1913
8	24.327	Installation pour l'évacuation des dépôts de chlore	Mars 1930
9	10.504	Conduites en fer pour la préparation de la soude. Bl. II -	
10	24.560	Savonnage de l'écrû mat.	Mai 1930
11	25234	Réservoirs à tremper les chiffons.	Avril 1931
12		Installation de machines à acider.	Juin 1930.
13	24580	Fabrication du savon.	Juin 1930
14	24033	Install. de peinture à l'air comprimé	Nov. 1929

12DMC 683



Corps N-0.

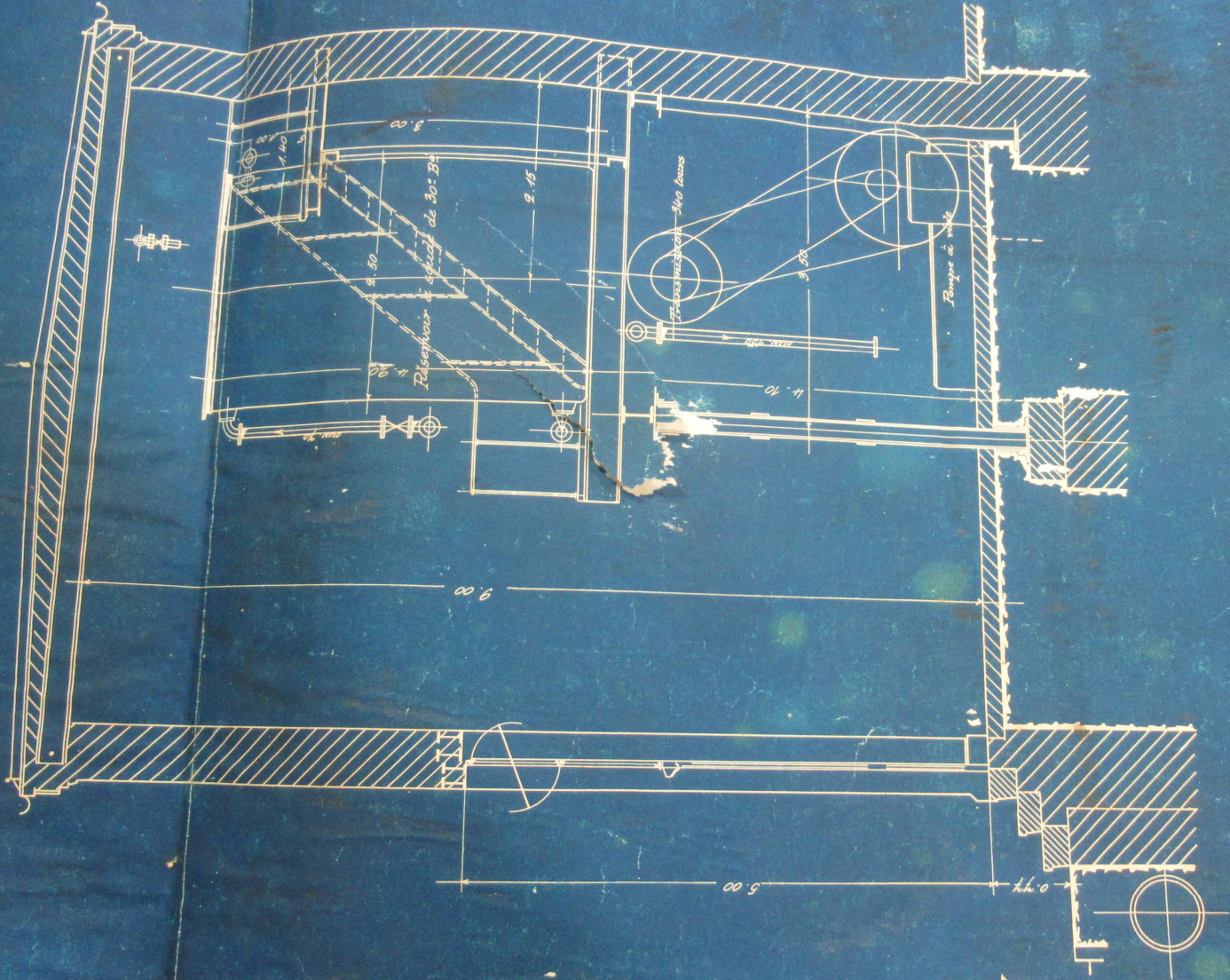




ECHELLE DE 3<sup>es</sup> CM P.M.

1/2 et 1/3

Coupe N-0.

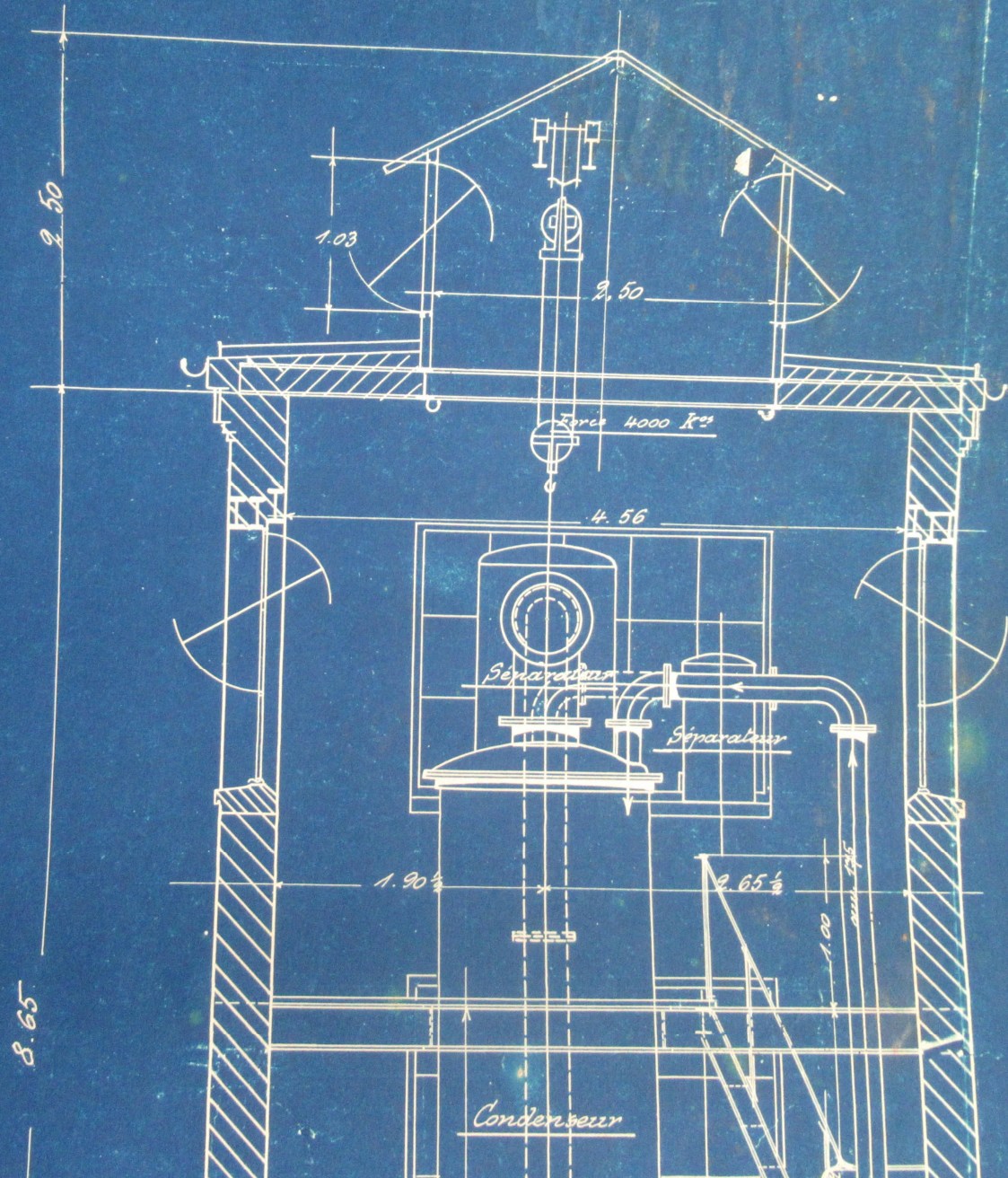


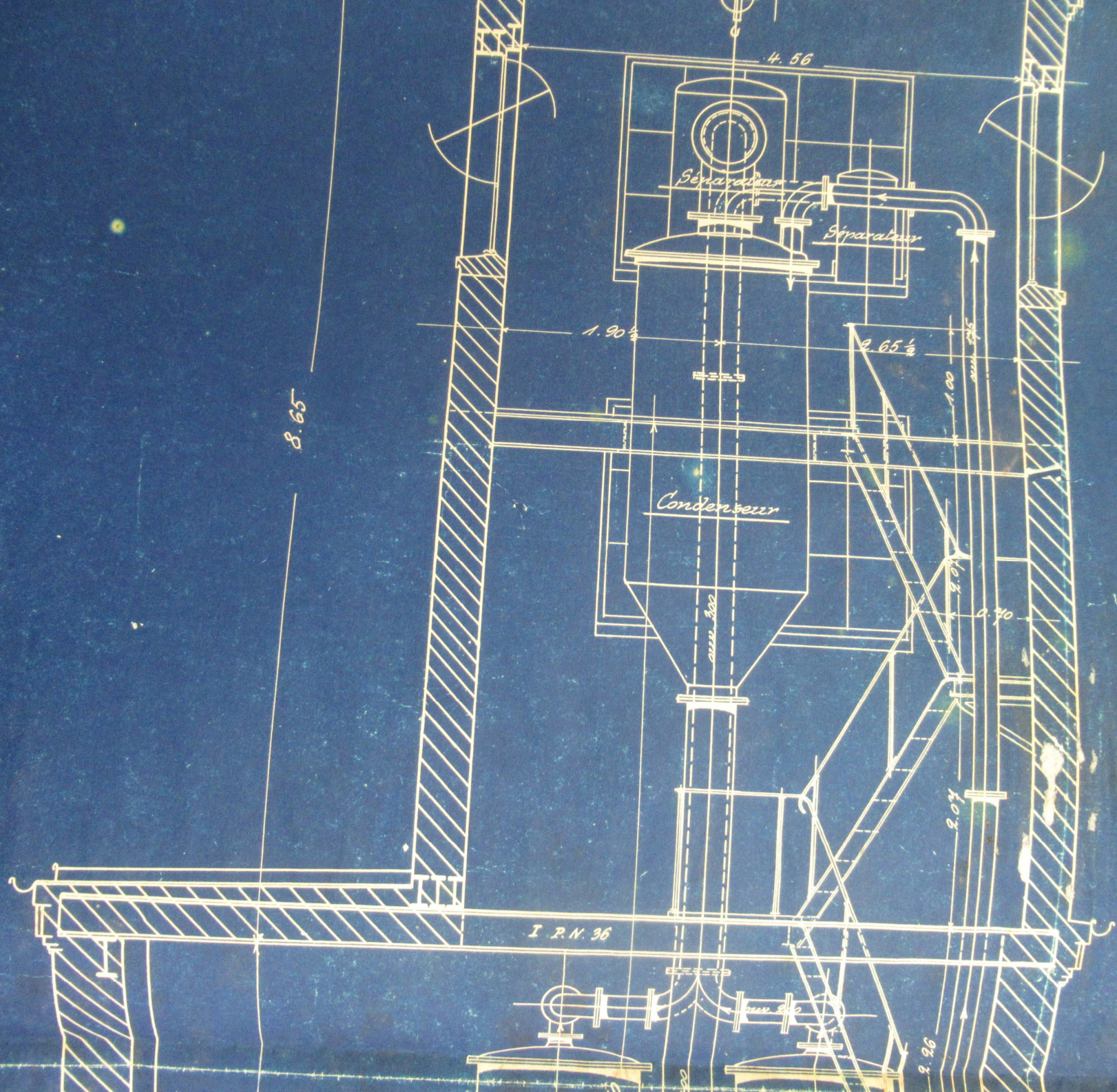
N° 3117

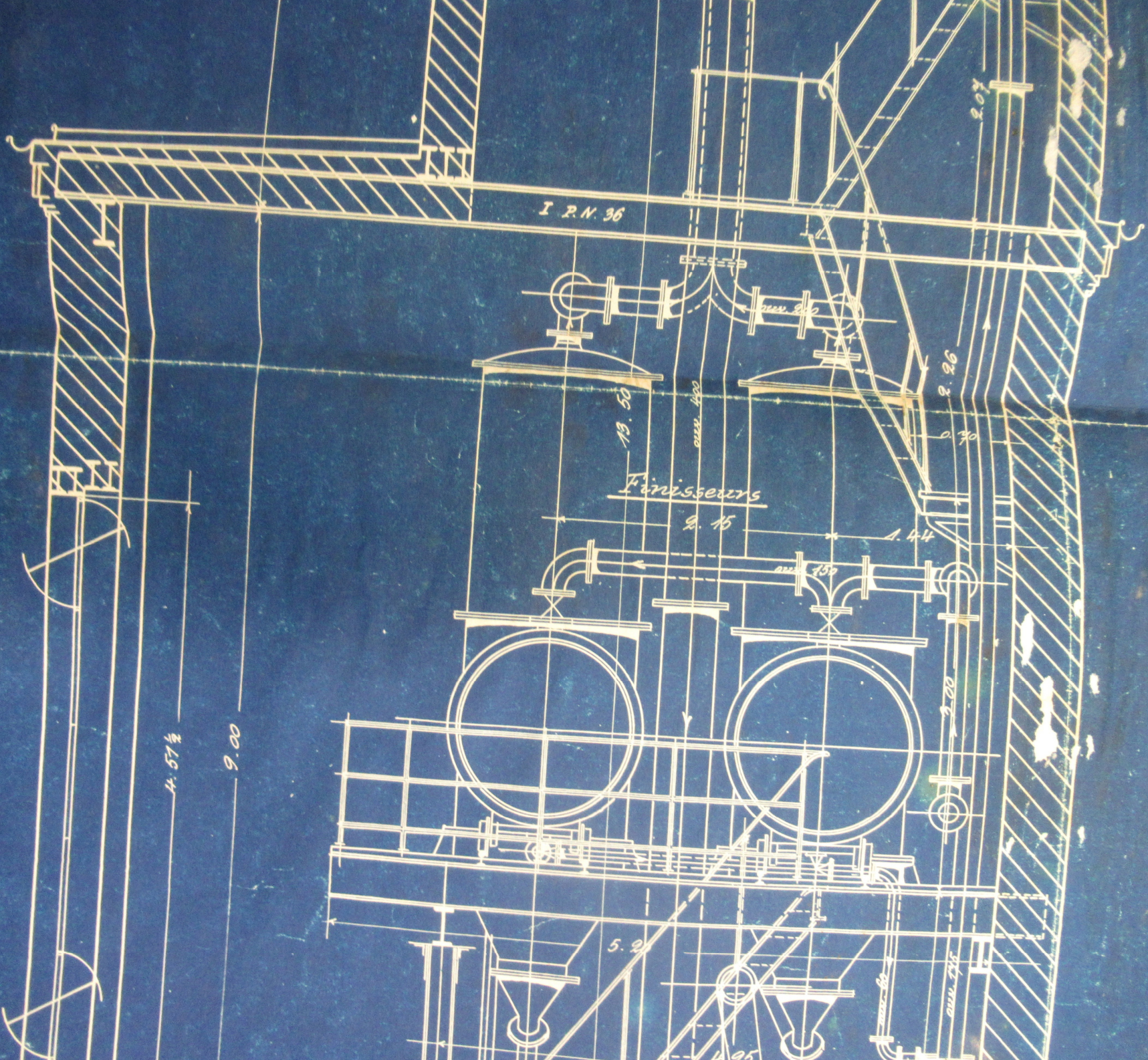
ECHELLE DE 3<sup>es</sup> CM P.M.

1/2 et 1/3

Coupe L - M.







I P.N. 36

Finisseurs

4.57 1/2

9.00

5.2

1.05

2.00

2.00

1.44

9.15

9.26

0.90

13.50

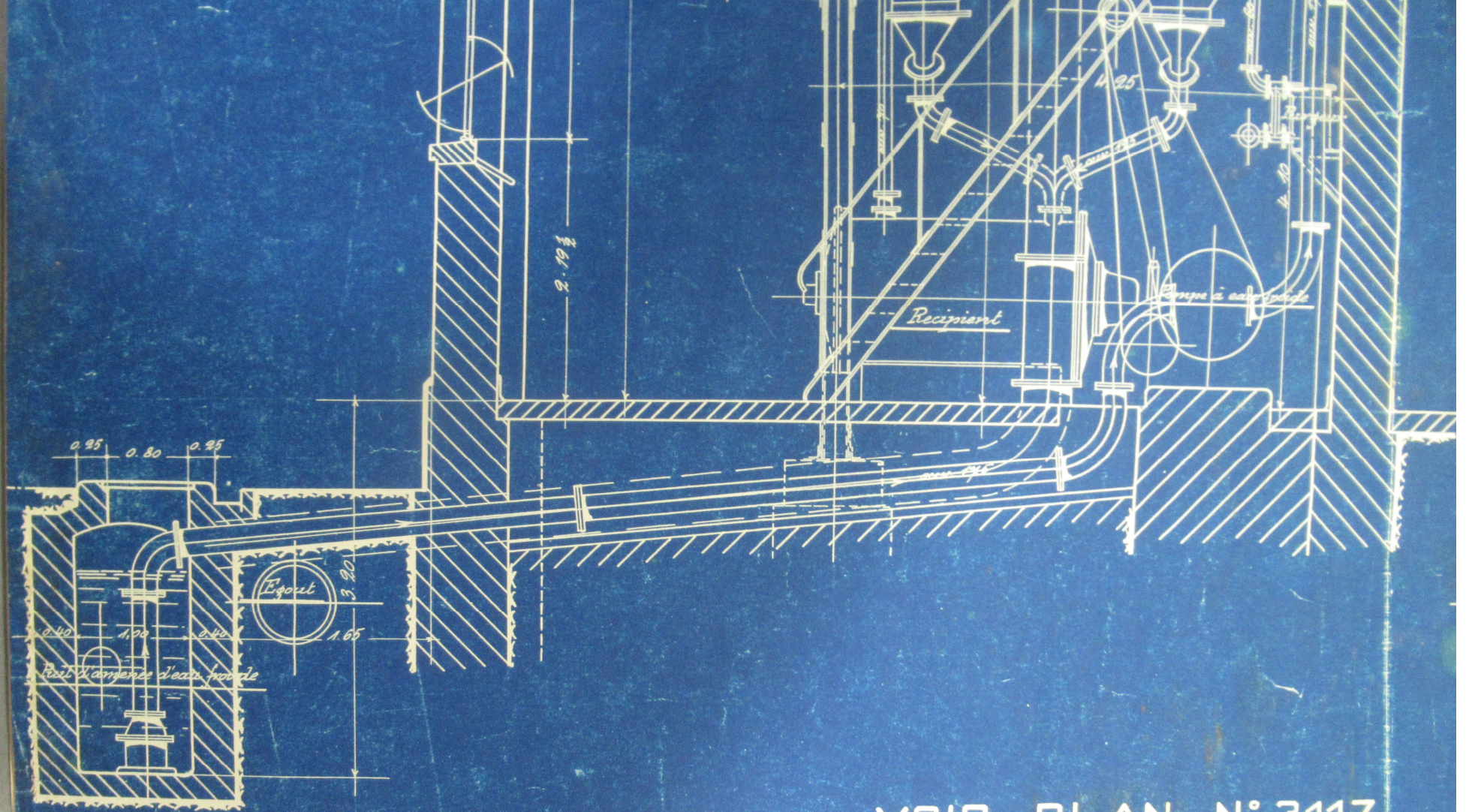
over 400

over 250

2.07

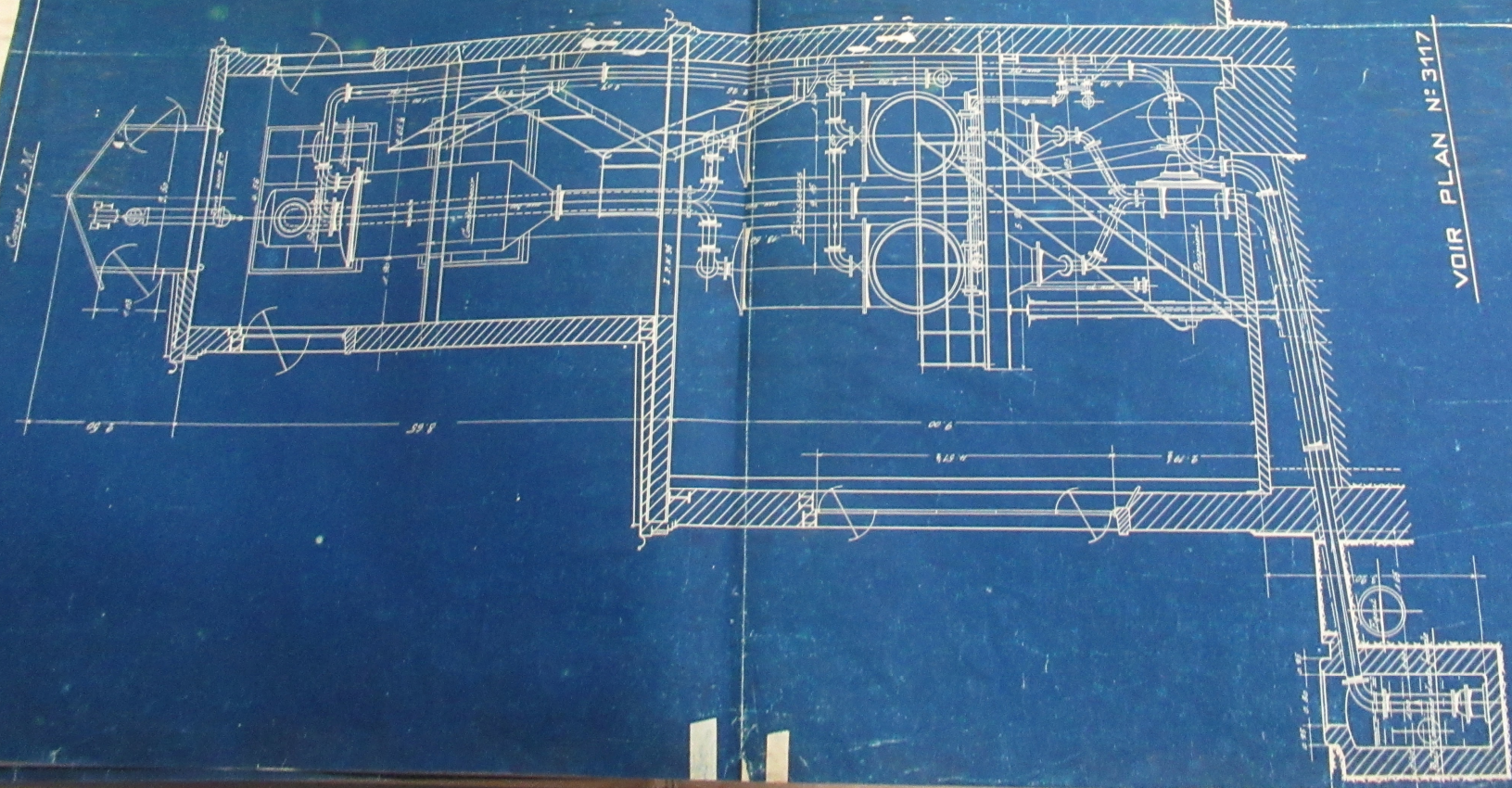
9.96



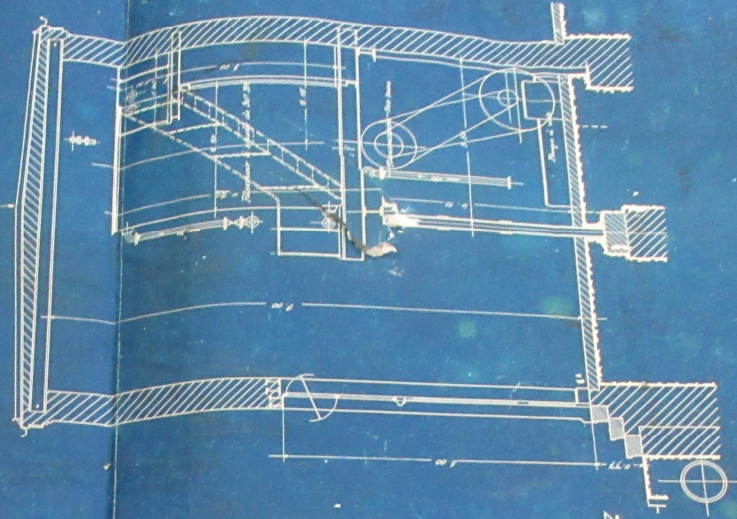


VOIR PLAN N° 3117

Chambre L-M



Chambre N-O



VOIR PLAN N° 3117

ECHELLE DE 3/8<sup>me</sup> R.M.