

1207C 1-28

D.M.C

\_\_\_\_\_

Filature II

Tour à vernir les cylindres

Calandre à rouler les cylindres

Dévidoir pour 10 bobines

Portefeuille N° 24.

N° d'ordre	N° du plan.	Désignation.
1	25903	Frein automatique pour peigneuse Platt.
2	19633	Appareil à déboucher le tambour de cardes.
3	21087	Modification du briseballes SACM.
4	27169	Machine à dévider les mèches de préparation. Détails.
5	26849	idem. Détails.
6	26974	idem. Ensemble.
7	20187	Dévidoir de numérotage. Ensemble.
8	20188	idem. Détails.
9	20189	idem. Détails.
10	15030	Presse pour cuirs de cylindres.
11	16152	Calandre pour rouler les cylindres.
12	16154	idem. Détails.
13	16153	idem. Détails.
14	16155	idem. Détails.
15	16156	idem. Détails.
16	16419	Tour à vernir les cylindres.
17	16417	idem. Détails.
18	16420	idem. Détails.
19	17026A	Table pour machine à emmancher les cylindres.

Echelle = 1/1

120000

2	C		Support de la tringle	Fonte	
2'	B		Poulies du renvoi	Fonte	Existe en mag
2	A		Poulies des cylindres	Fonte	Existe en Mag
Pos	Pos	Mod. N°	Désignation	Mat.	Observation

F. ex. M. D.

Calandre

**DOLLFUS MIEG & Co<sup>ie</sup>, Société Anonyme**

Calandre pour rouler les  
cylindres. - Détails. -

Filature II.

Désignation  
spéciale

Dessiné par  
Huser

8 VIII. 21

Date

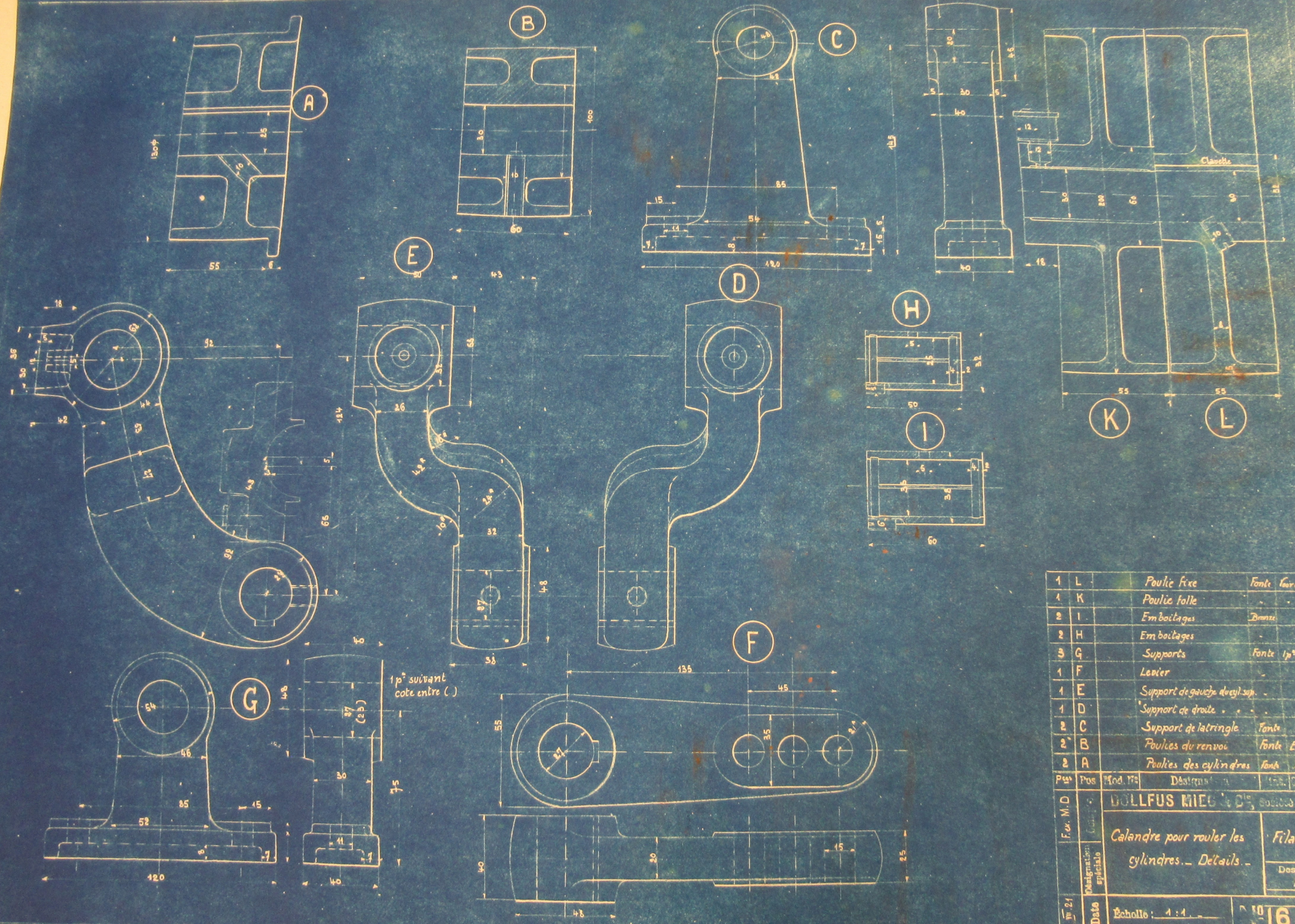
Échelle : 1:1. -

N° 16 153



Echelle 1/1

JOINT 14



1	L	Poulie fixe	Fonte	Coron Mag.
1	K	Poulie folle		
2	I	Emboîtements		Demini
2	H	Emboîtements		
3	G	Supports	Fonte	1° sans fin (1)
1	F	Levier		
1	E	Support de gauche d'org. sup.		
1	D	Support de droite		
2	C	Support de latringle	Fonte	
2	B	Poulies de renvoi	Fonte	Existe en mes
2	A	Poulies des cylindres	Fonte	Existe en Mes
Pos	Pos	Mod. No	Désignat	Mat. Observat

F. ex. M. D. **DOLLFUS MIE** & Co. Société Anon.

Calandre pour rouler les cylindres - Détails - Filature

Dessiné par Hester

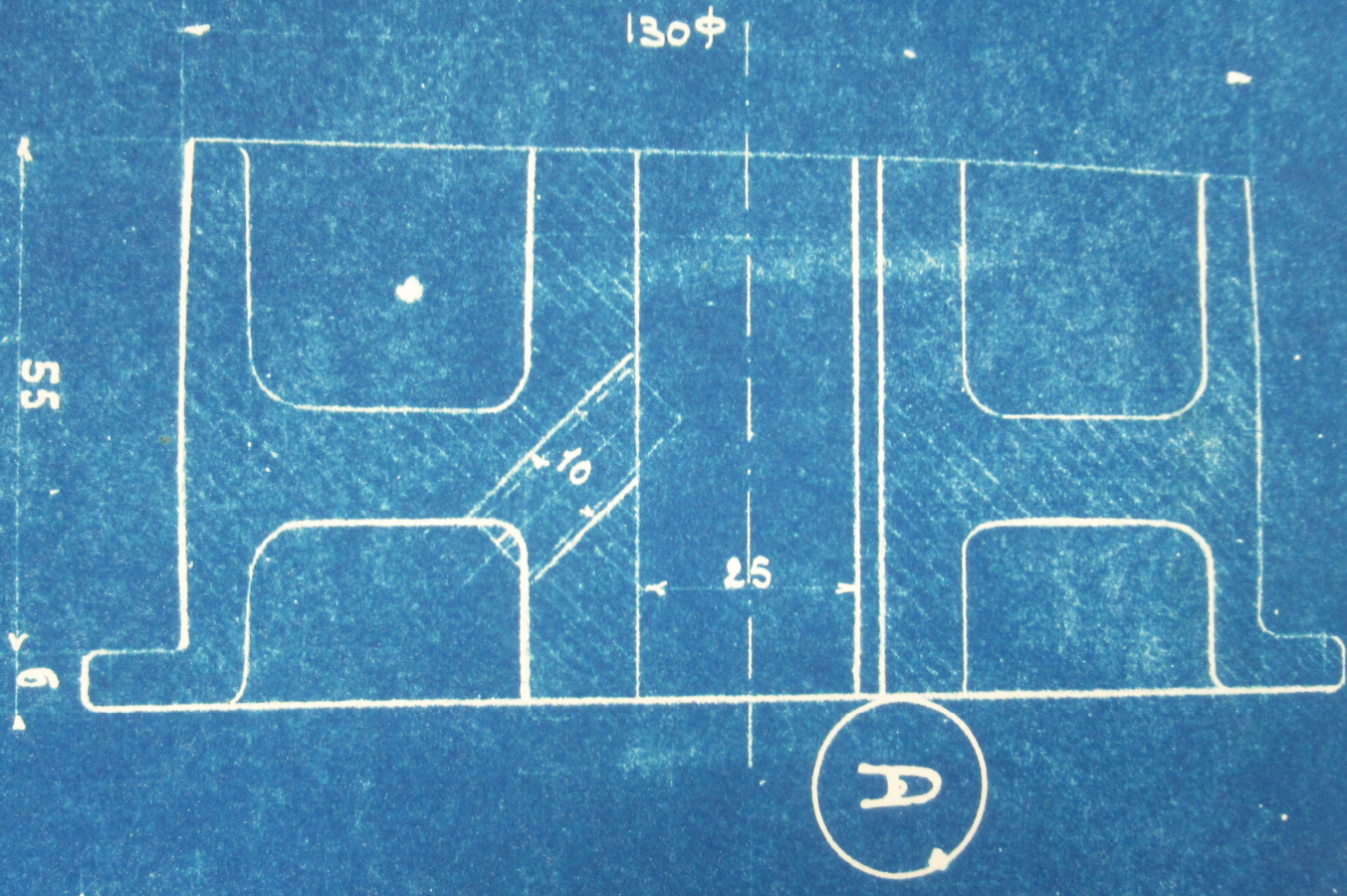
Date Echelle: 1:1 No 16153





92

62



130φ

55

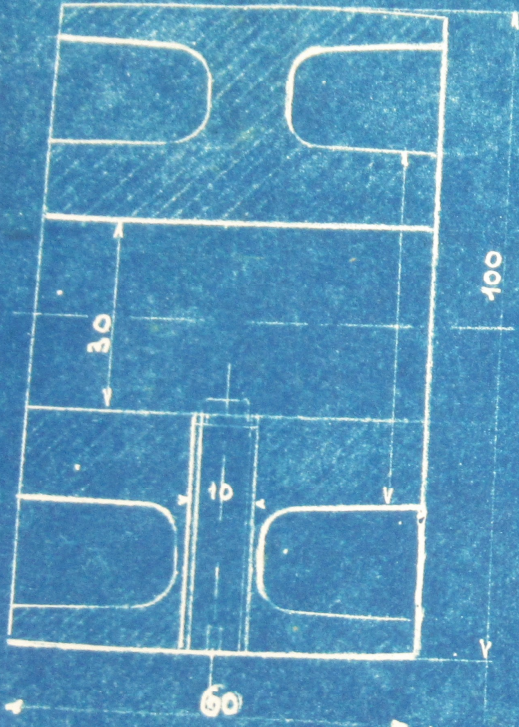
10

25

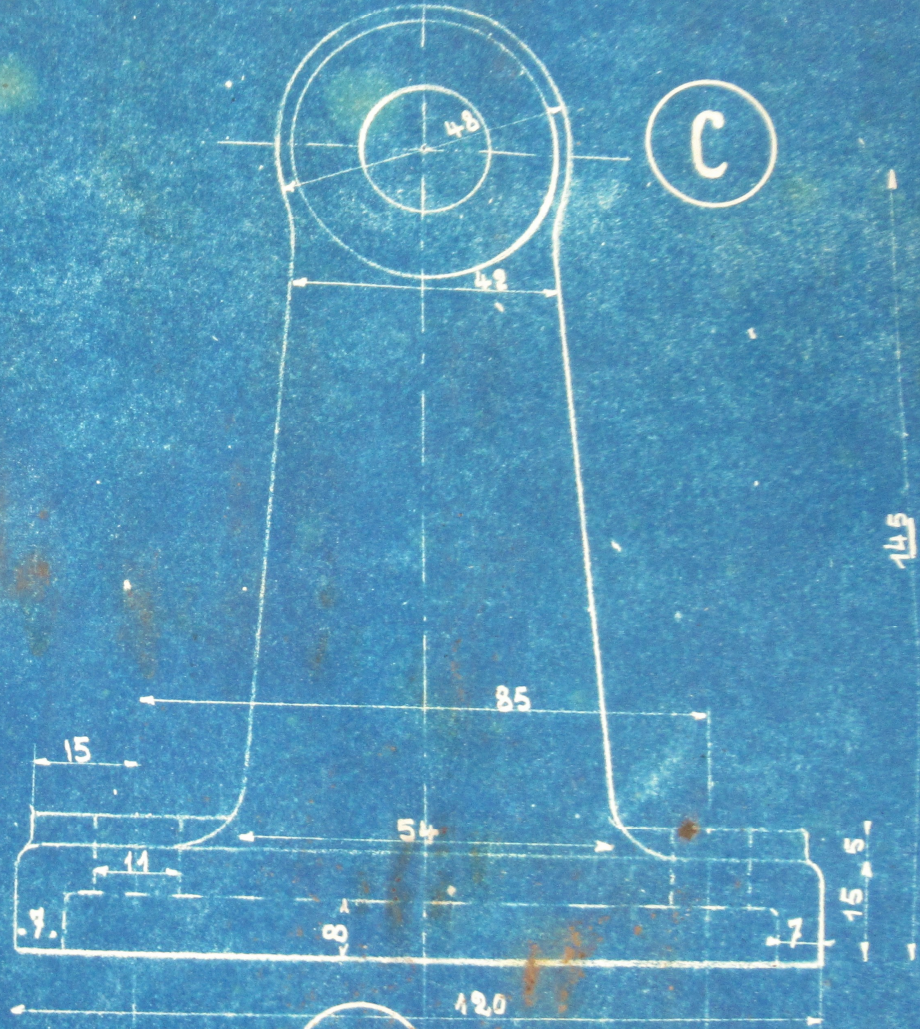
A

120714

B



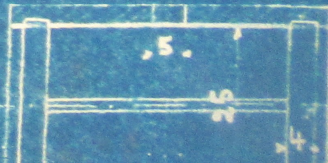
C



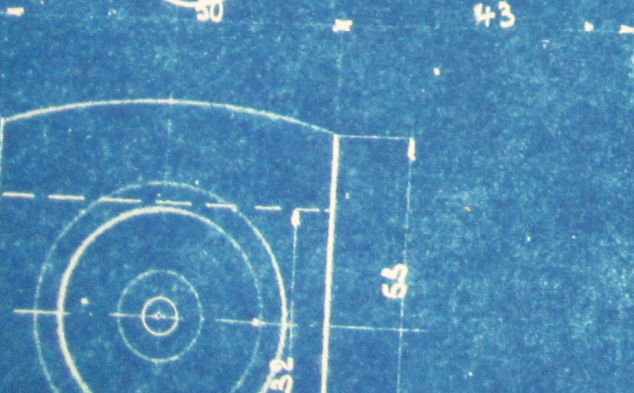
D



H



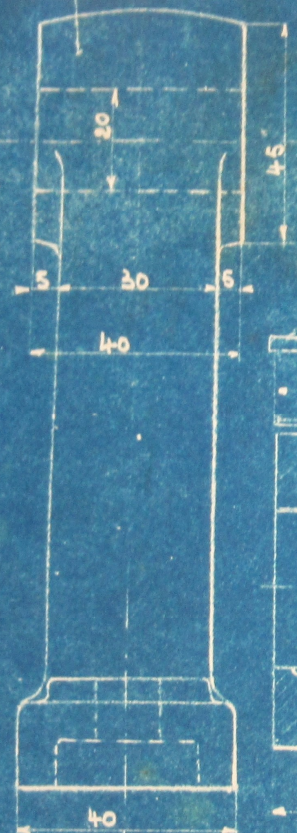
E



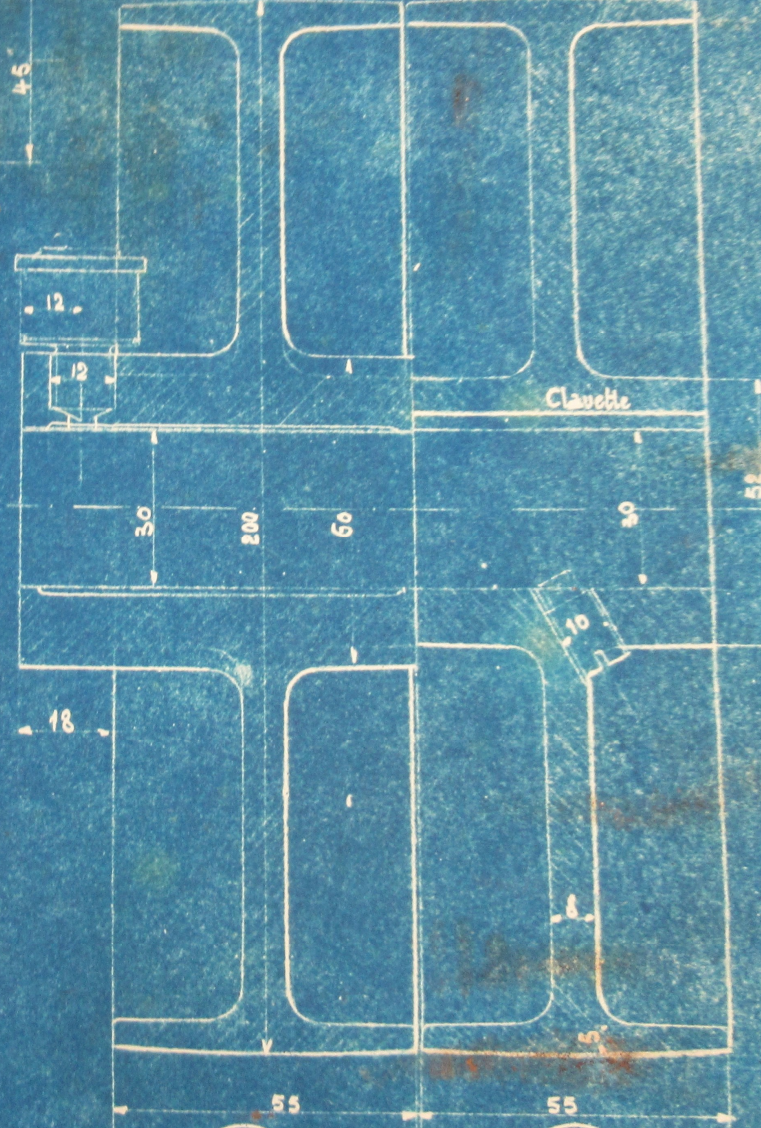
220714



C

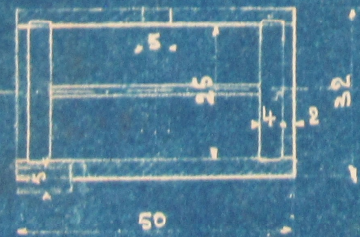


H



K

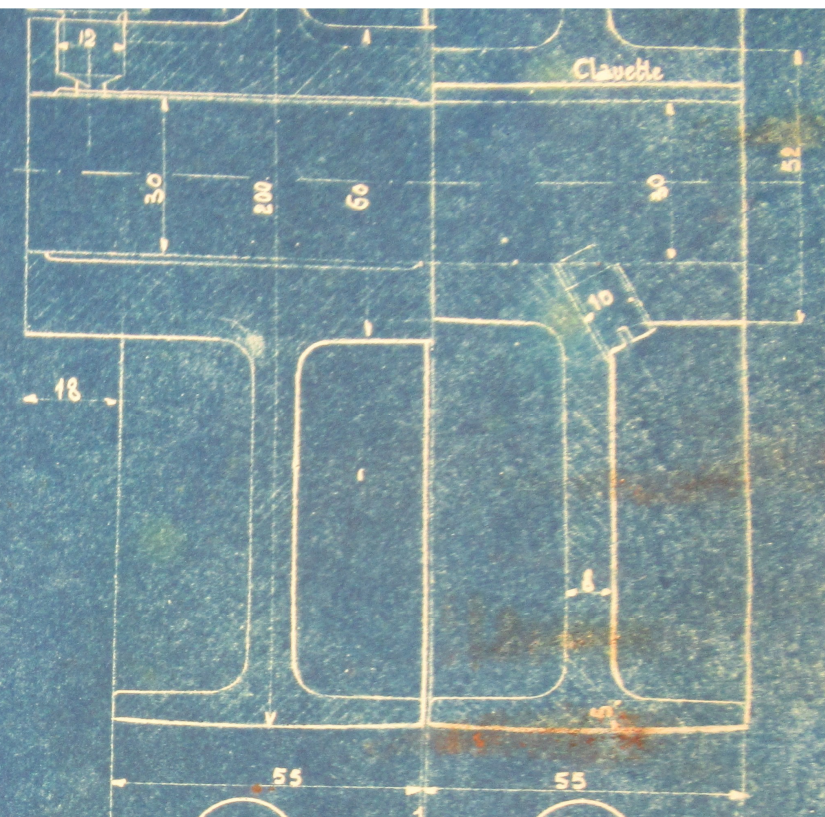
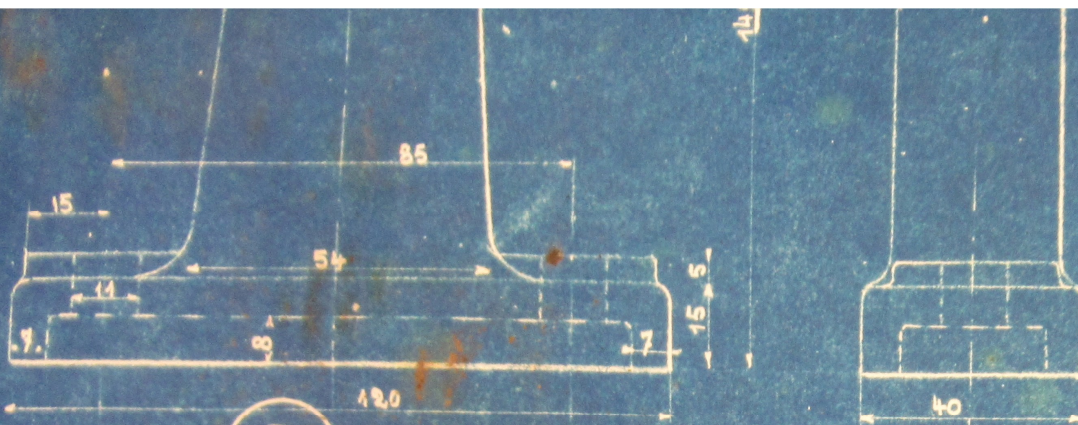
L



I



D

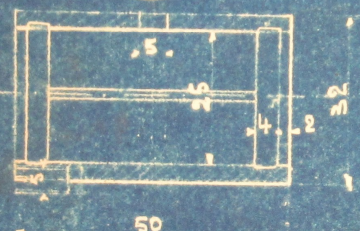


D

H

K

L

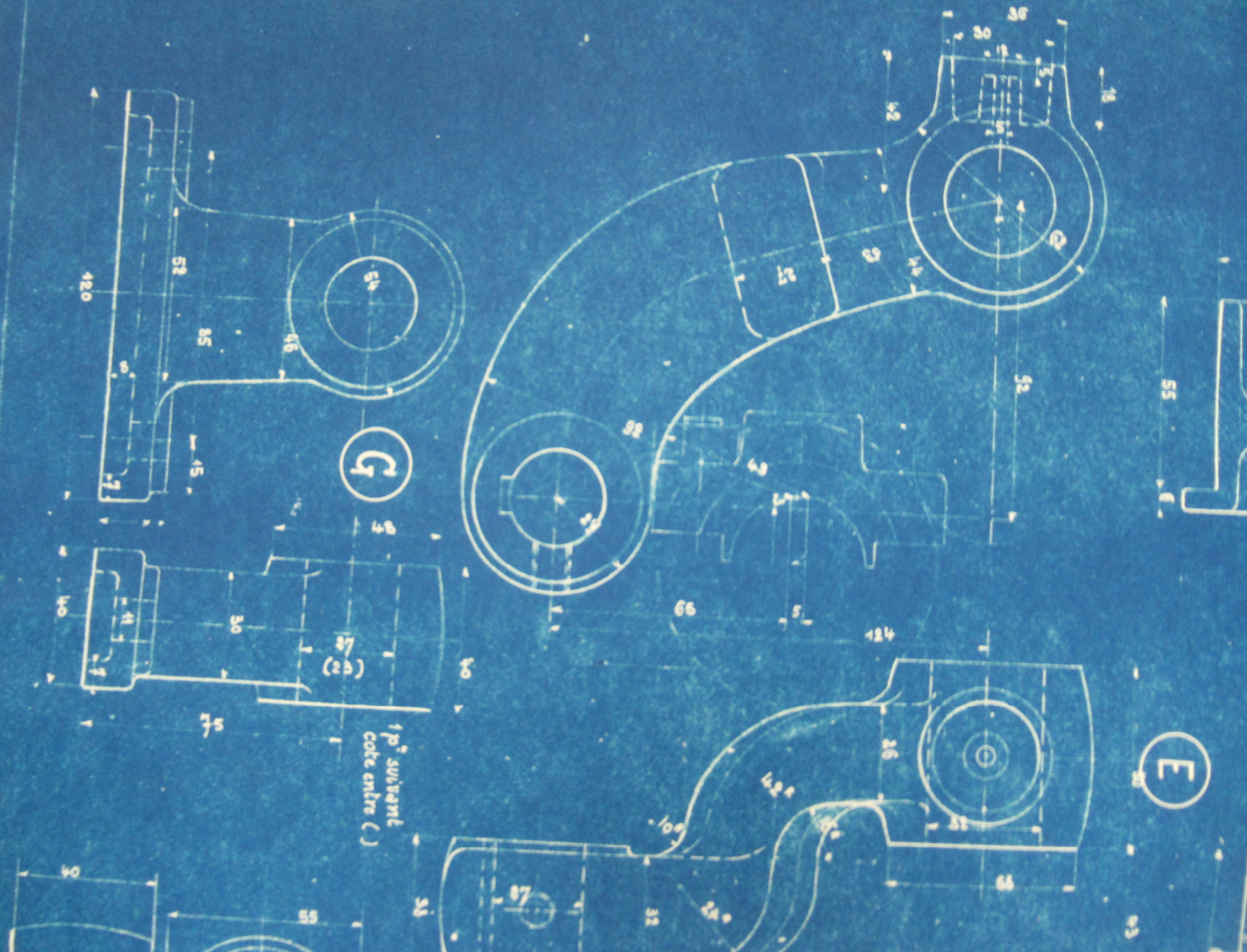


I



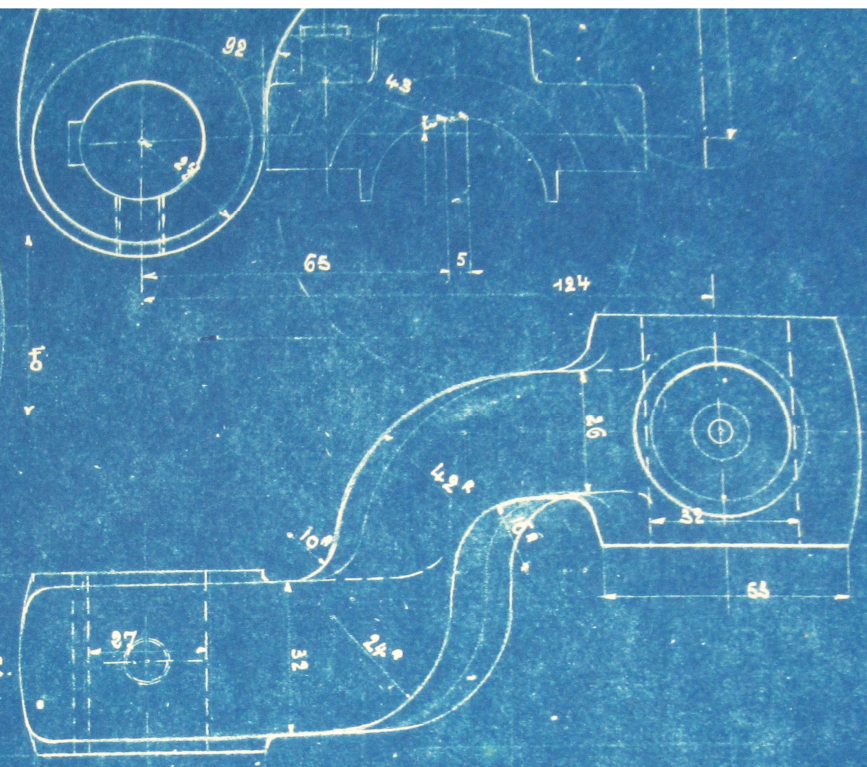
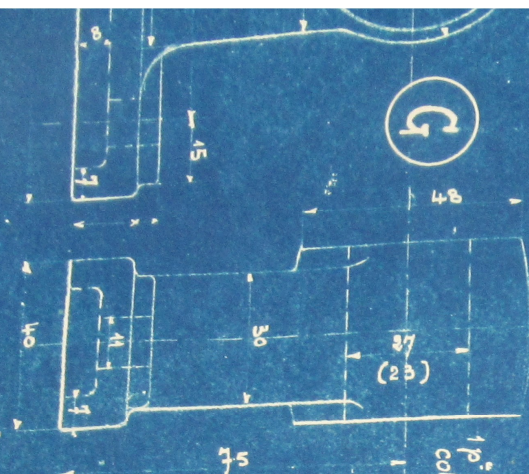
F

1	L	Poulie fixe	Fonte	Foron Mag.
1	K	Poulie folle		
2	I	Emboîtages	Brasse	
2	H	Emboîtages		
3	G	Supports	Fonte	1 <sup>re</sup> suite mbc ( )
1	F	Levier		

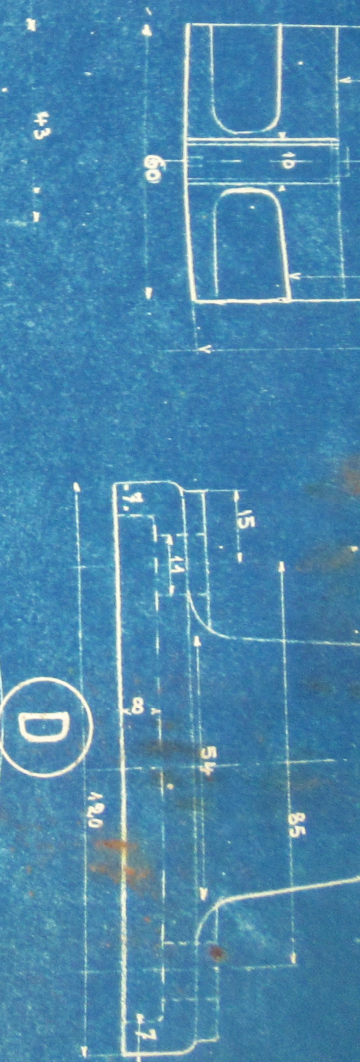
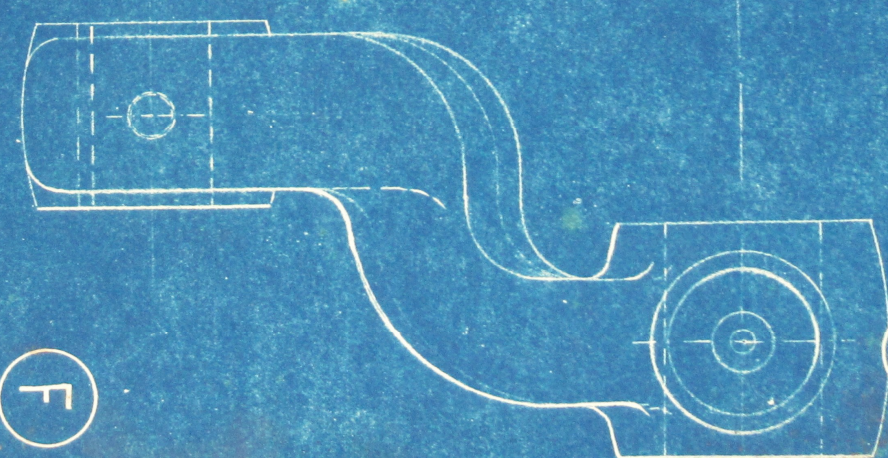


1<sup>re</sup> suite  
 cote entre ( )

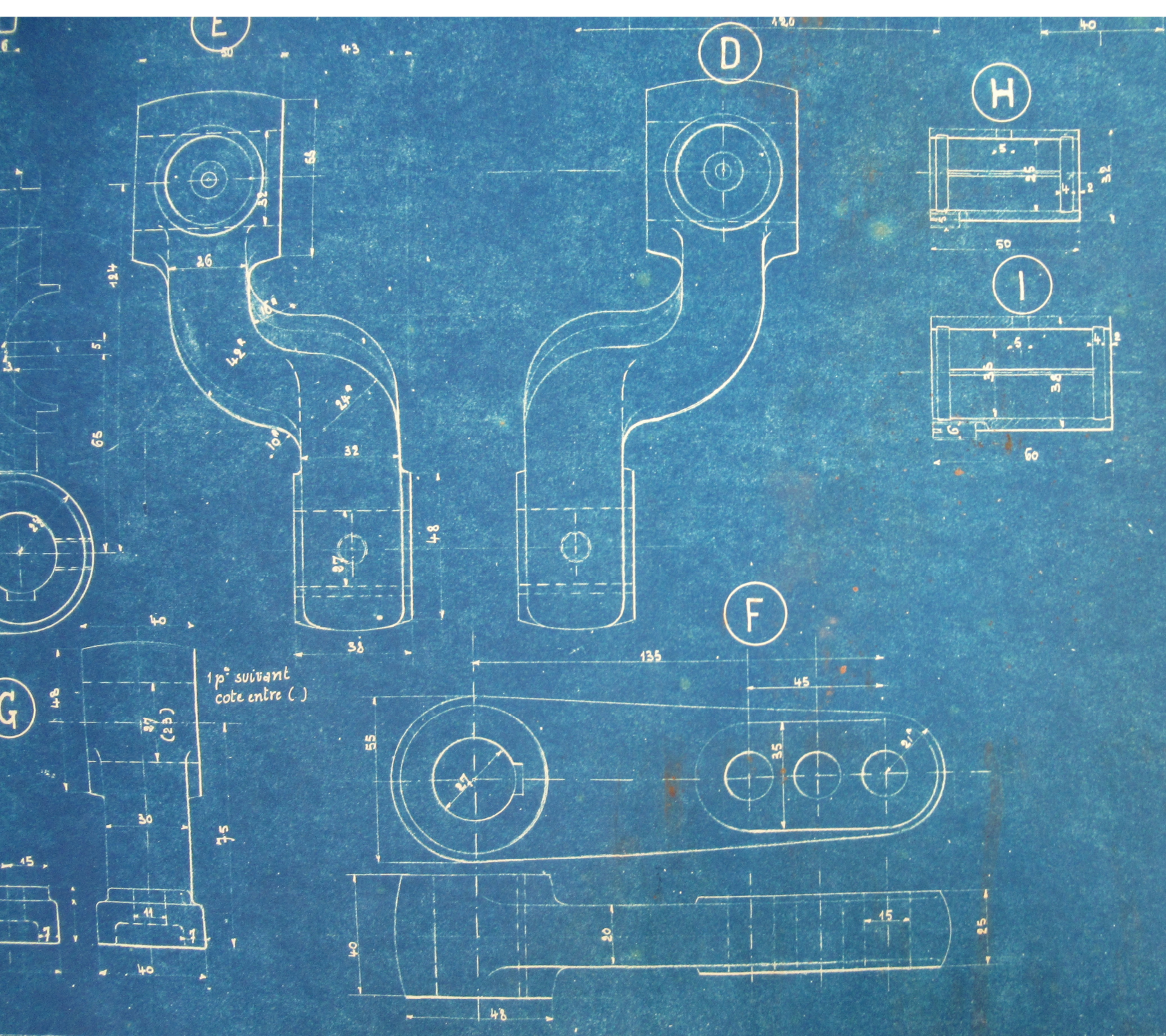




1<sup>o</sup> suivant  
cote entre ( )







1	L	Poulie fixe
1	K	Poulie folle
2	I	Emboîtages
2	H	Emboîtages
3	G	Supports
1	F	Levier
1	E	Support de gauche
1	D	Support de droite
2	C	Support de latr
2	B	Poulies du ren
2	A	Poulies des cyl

Pos	Pos	Mod. No	Désignat
F. or. M. D			<b>DOLLFUS MIEG</b>
Designation spéciale			Calandre pour roule cylindres... Dét
Date			Echelle: 1:1

