

DMC-270-285

# D.M.C

## PLANS D'ENSEMBLE DES ATELIERS

Année 1933

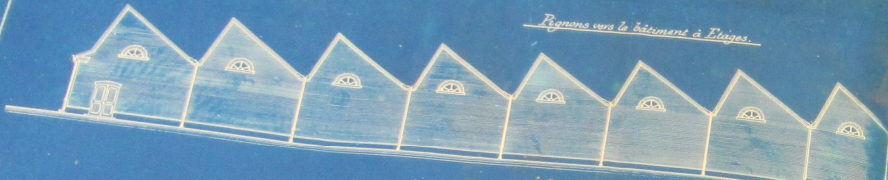
---

MULHOUSE	Filature à rez-de-chaussée Filature I Bâtiment à étages Filature II Filature II Mélange, battage et magasin de coton
BELFORT	Filature

Portefeuille N° 23

n° d'ordre	n° du plan	Désignation
1	-	Silature I. Bâtiment à étages.
2	18095	idem. Bâtiment à rez-de-chaussée.
3	-	Silature II. Ensemble.
4	19260	idem. Battage et Mélange.
5	18837	Silature Belfort. Ensemble.
6	17520	idem. Sous-sol.
7	17435	idem. Rez-de-chaussée.
8	17509	idem. 1 <sup>er</sup> étage.
9	17510	idem. 2 <sup>me</sup> étage.
10	17518	idem. 3 <sup>me</sup> étage.
11	-	idem. Façades principales.
12	17384	idem. Façades latérales.
13	-	Silature I. Agrandissement du bâtiment à rez-de-chaussée. 1903.
14	-	idem. idem.
15	2485	idem. Agrandissement du local des cardes 1910.
16	2502	idem. Agrandissement du local des bancs à broches.
17	5779	Silature Belfort. Installation pour aspirer les poussières pendant le déboufrage combinée avec la ventilation de la salle.

12 D. AC 284



*Élévation vers le bâtiment à Dégas.*

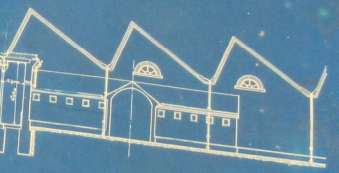


*Coupe transversale.*

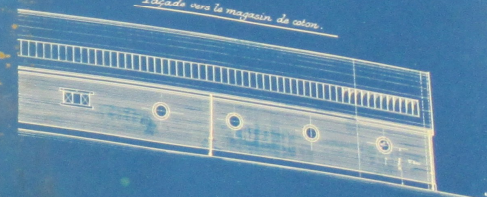
*Échelle de 1/4m p. N.*



*Élévation à rez-de-chaussée.  
Agrandissement du local des Cardes - 1910.*



*Facade vers le magasin de coton.*



*Vue en plan*



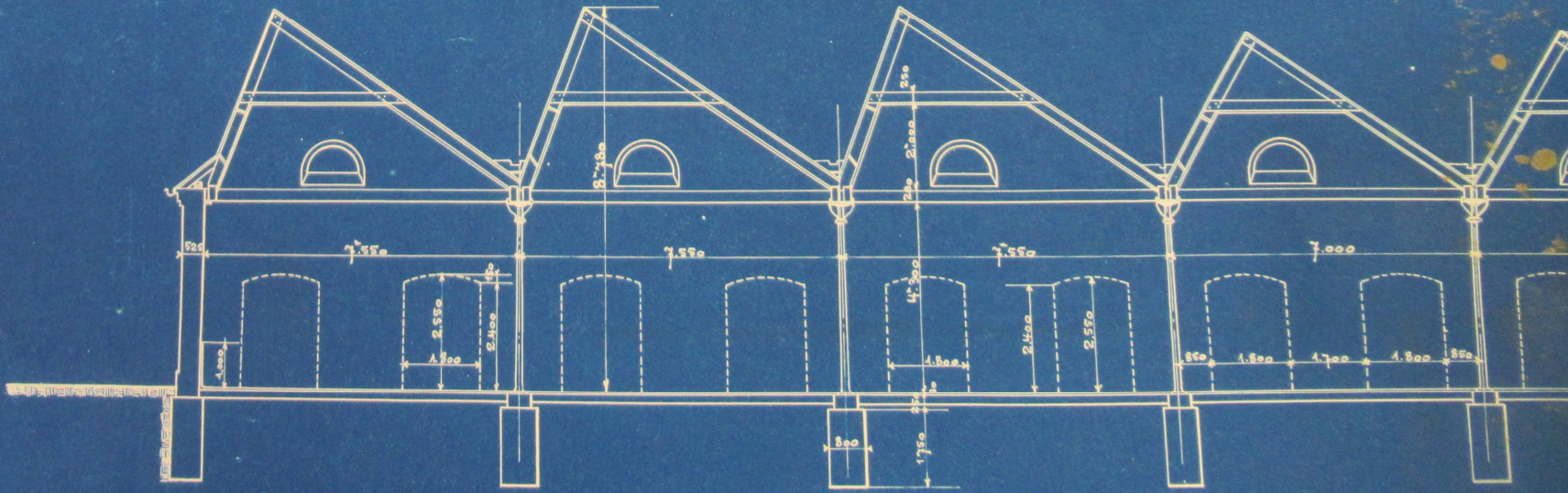
*Longueur totale = 60.400*

*Facade vers le bâtiment à Dégas.*

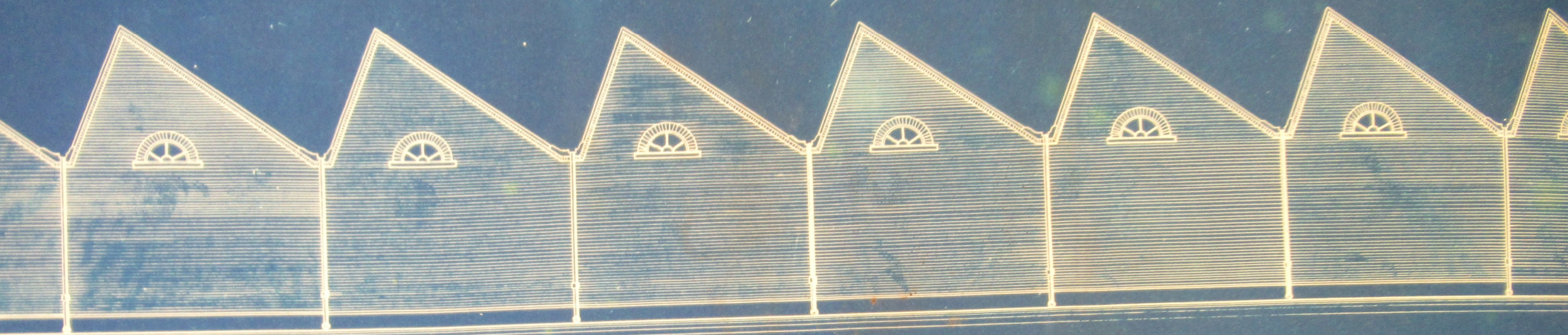
*B. Les massives sont à vérifier par l'entrepreneur.  
Avril 1910.*

*N° 2655  
Échelle de 2/4m p. N.*

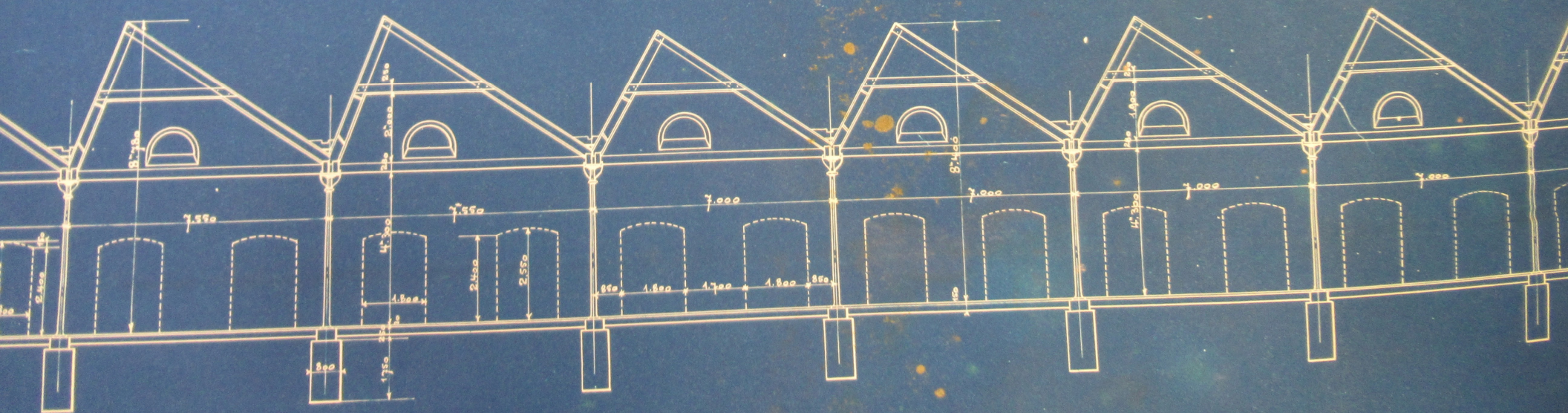
*Fig.*



Pignons vers le bâtiment à Etages.



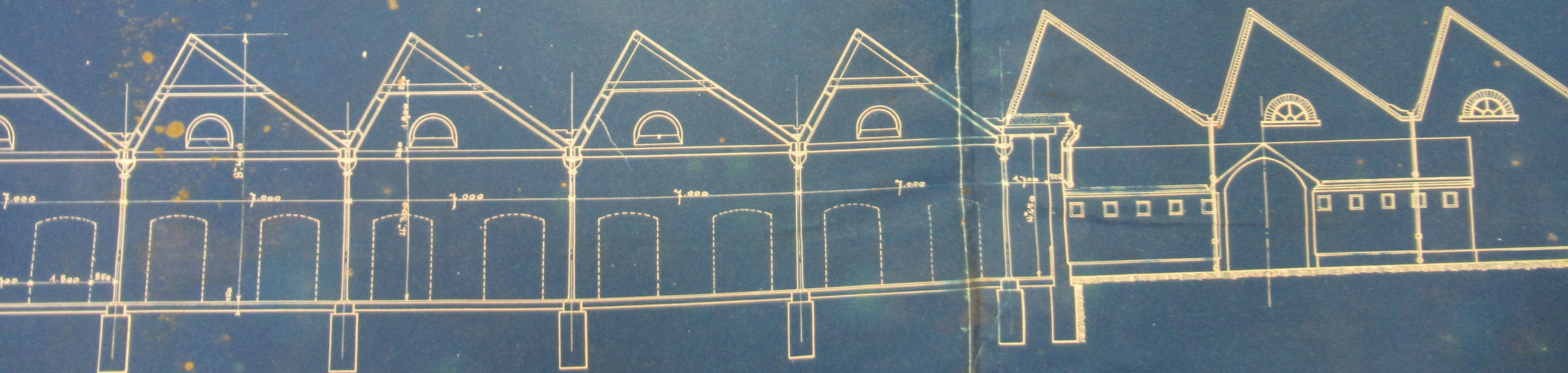
Coupe transversale.



Pignons vers le bâtiment à Etages.



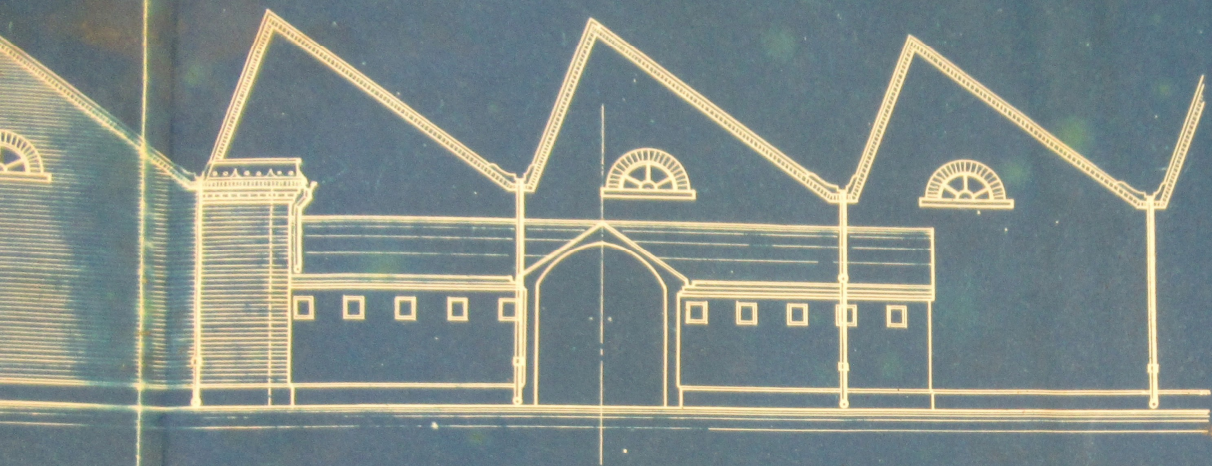
Coupe transversale.



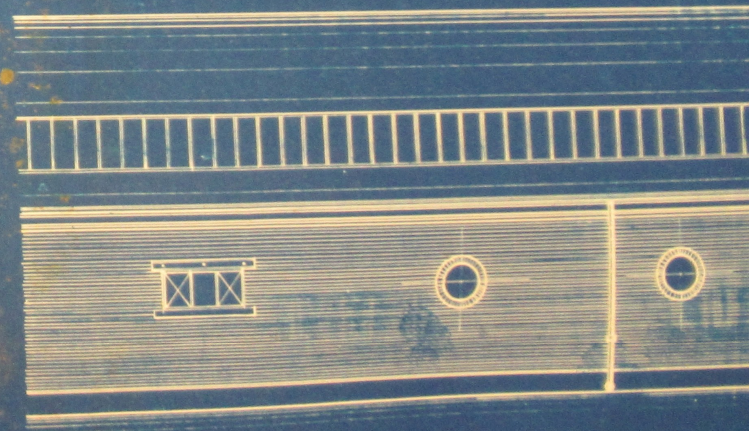
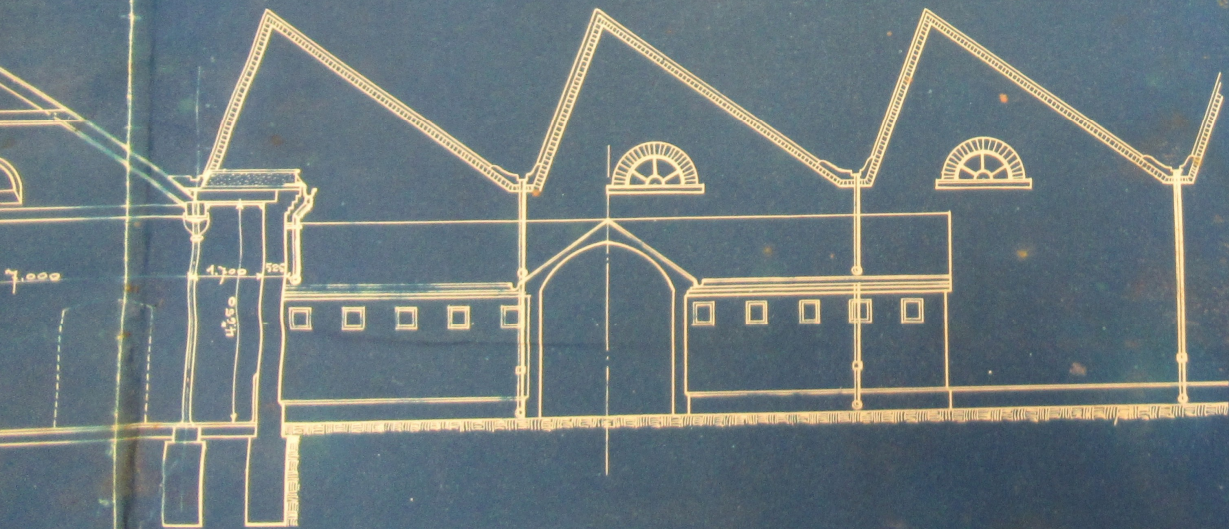
Vue en plan

Filature à rez-

Agrandissement du local



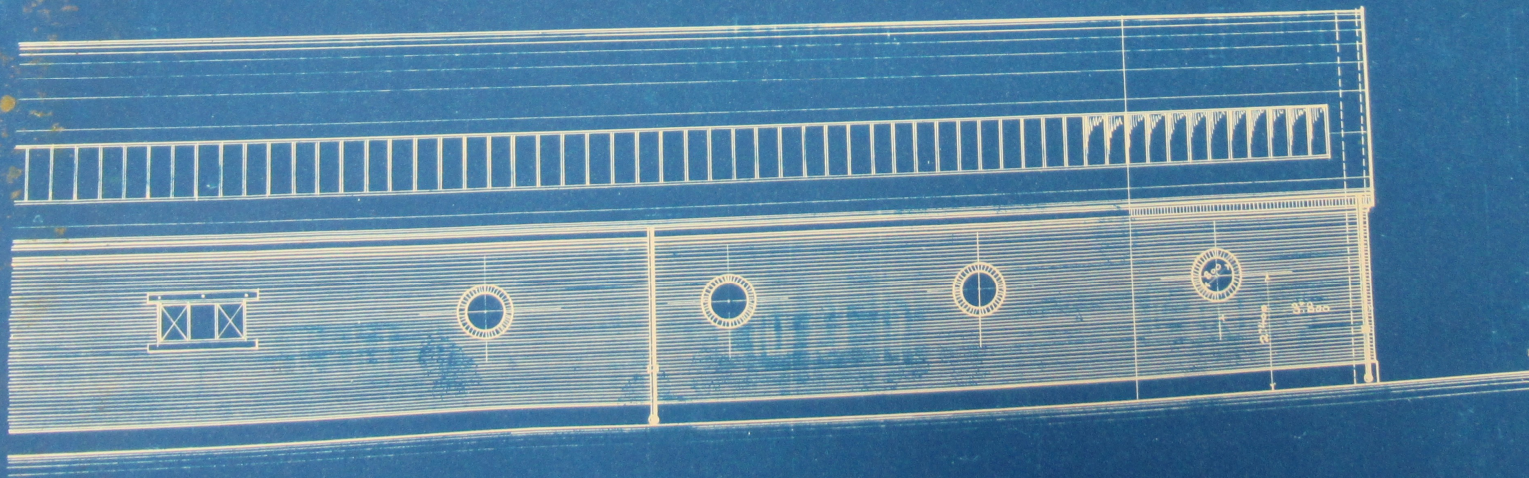
Façade vers le magasin



Filature à rez-de-chaussée.

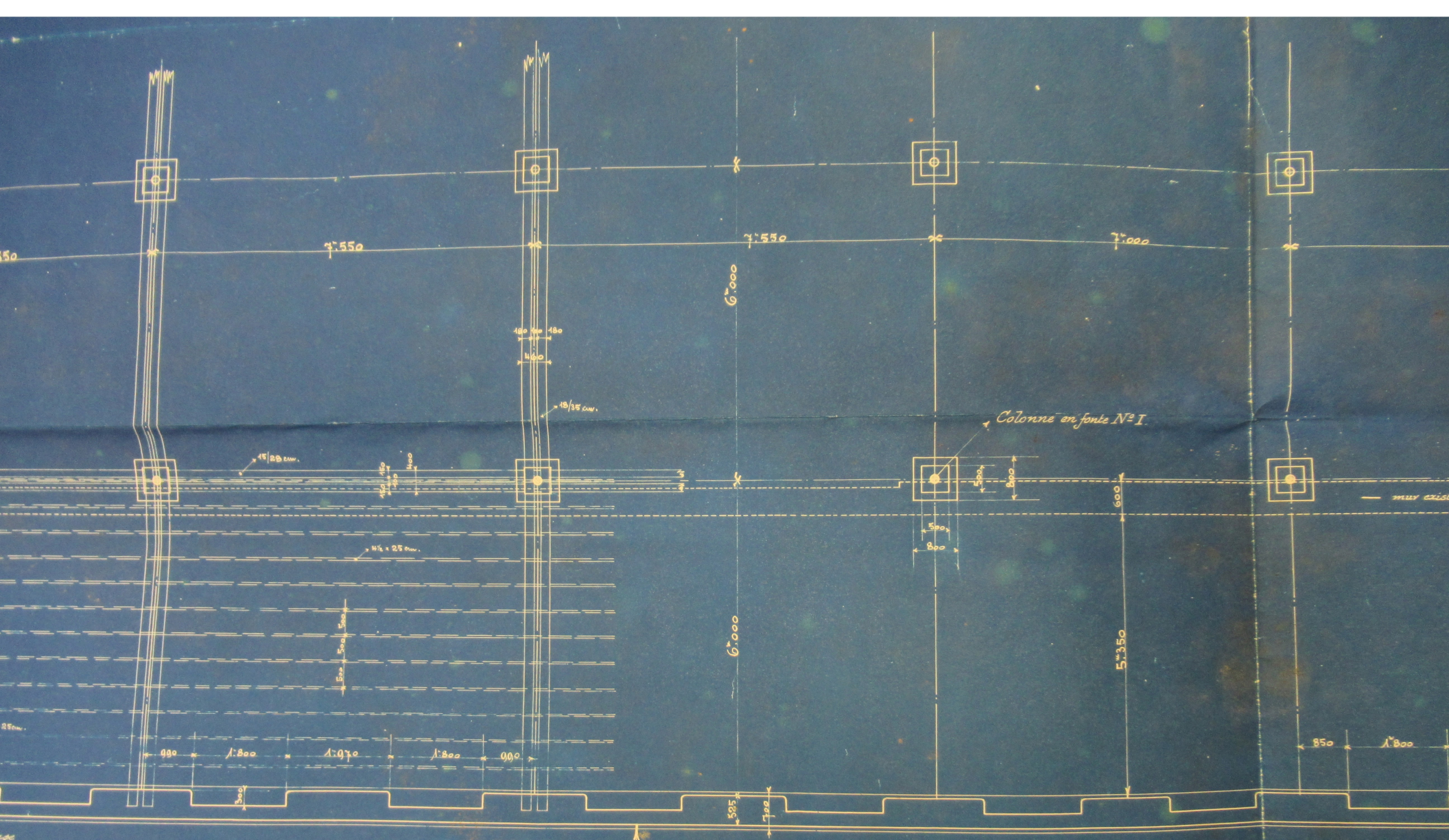
Agrandissement du local des Cardes - 1910.

Façade vers le magasin de coton.





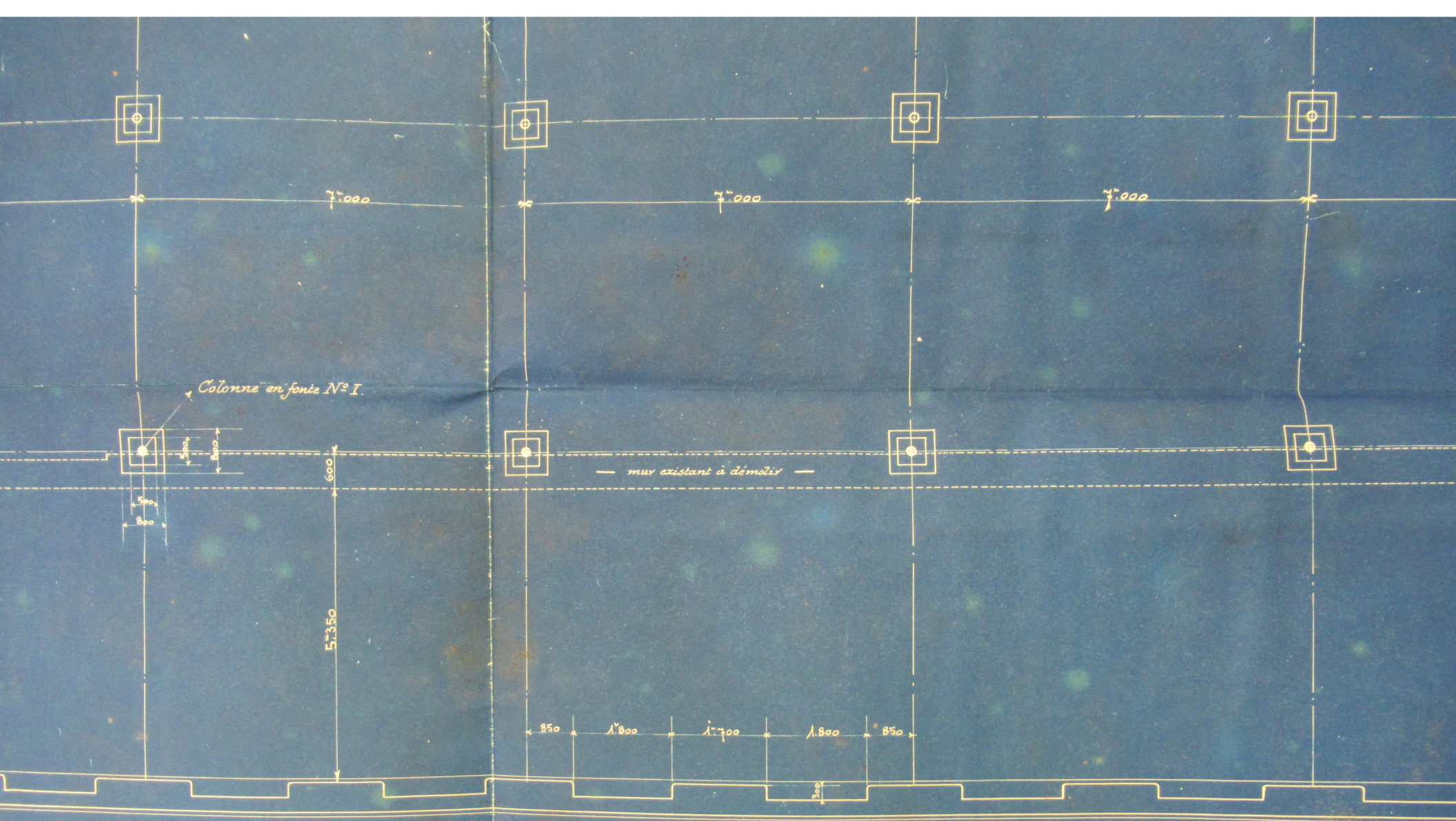




Longueur totale = 60.400

Façade vers le bâtiment à Etage

10.22 jusqu'à  
Bâtiment à 3 étages.



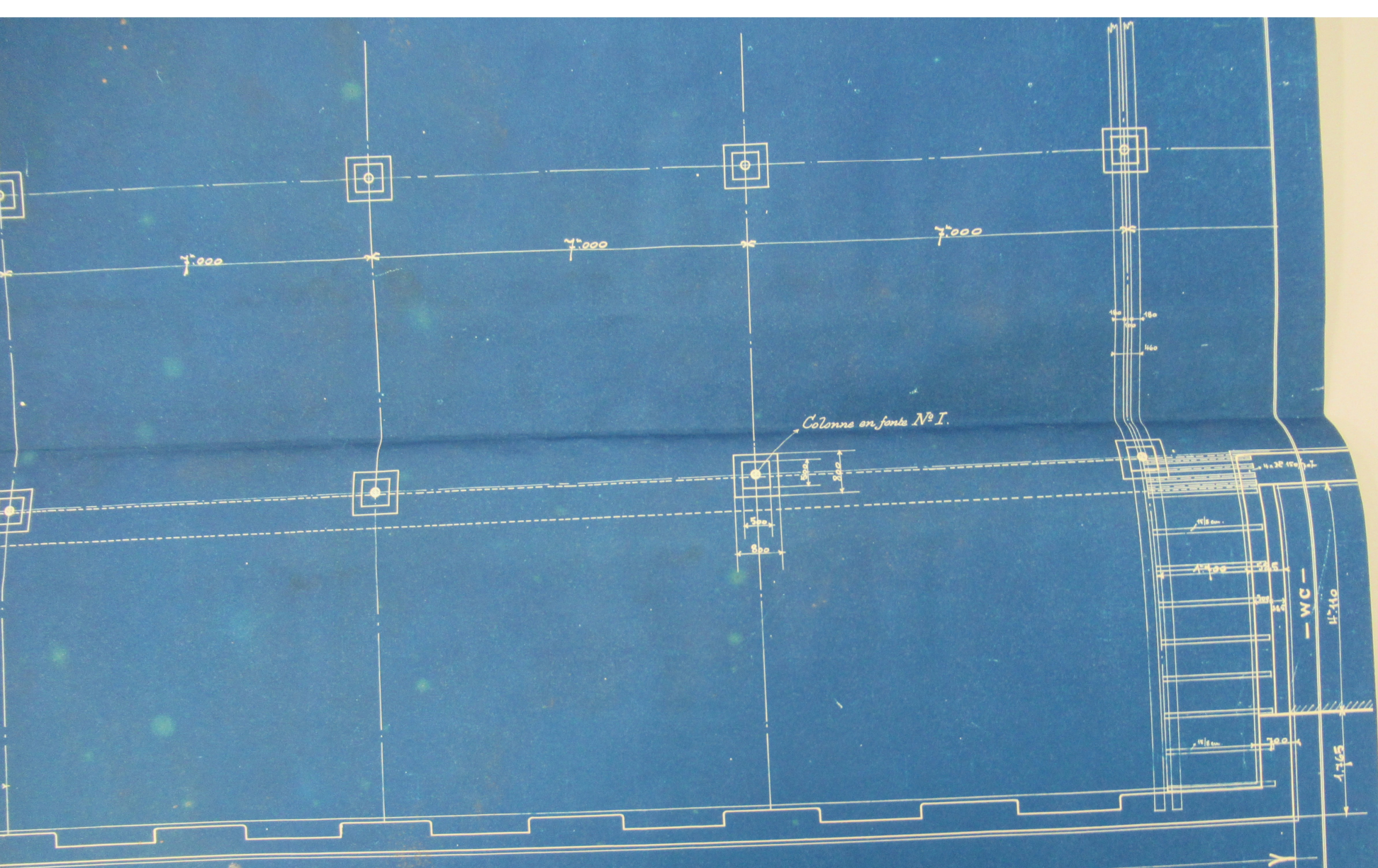
Colonne en fonte N° I.

— mur existant à démolir —

Longueur totale = 60.400

Façade vers le bâtiment à Etages.



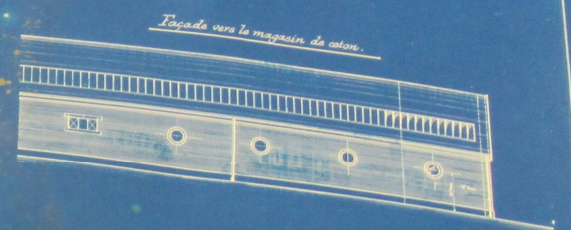


N° 2485.

Echelle de 2 1/2 m p. M.

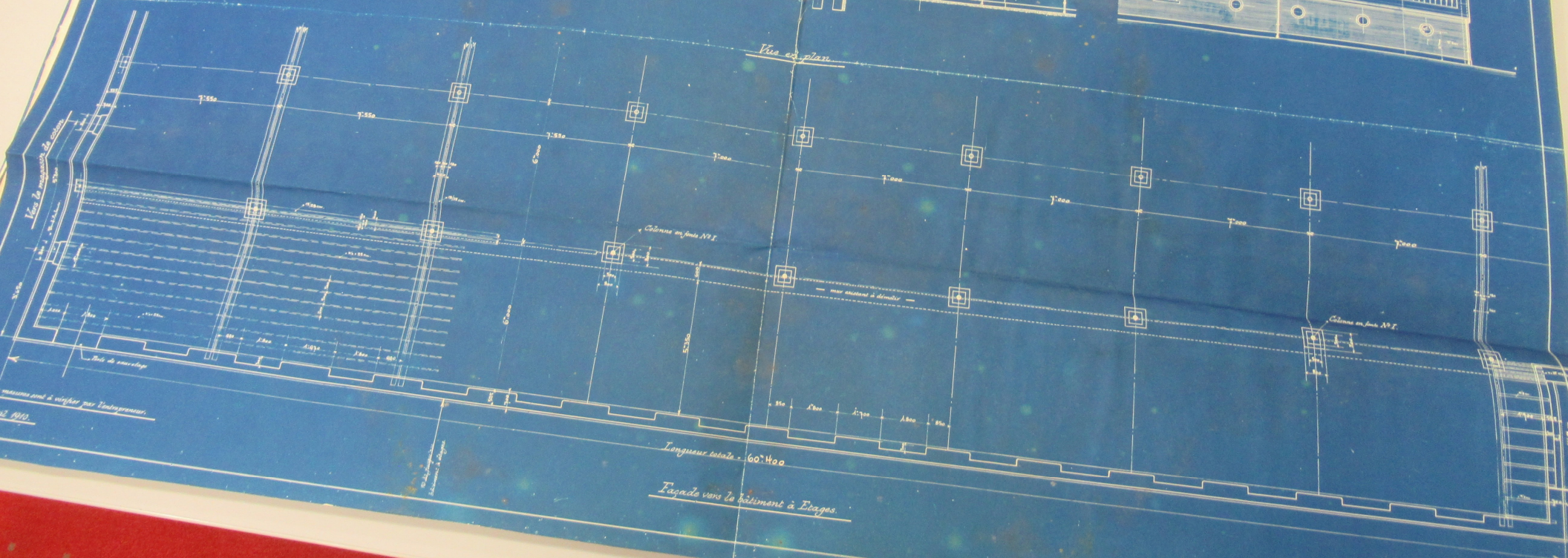


*Filature à rez-de-chaussée*  
*Agrandissement du local des Cardes - 1910.*



*Echelle de 1/200 p.M.*

*Vue en plan*



*Longueur totale = 60.400*

*Façade vers le bâtiment à Etages*

*massives sont à vérifier par l'entrepreneur.*

*N° 2485*  
*Echelle de 2/500 p.M.*