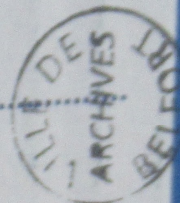


1.0.66



AVENUE DU

CHÂTEAU
D'EAU

N° 17 À 20 + DOSSIERS
SANS N° DE RUE
1925-1967





Avenue du CHÂTEAU D'EAU

Etablissements DOLLFUS-MIEG & Cie (DMC)

1066/12-29

- PC 1926-085 : avenue des Trois Chênes
- PC 1927-080 : avenue du Château d'Eau
- PC 1932-117 : avenue des Usines
- PC 1932-046 : rue Thierry-Mieg
- PC 1939-049 : avenue du Château d'Eau
- PC 1940-001 : avenue des Usines
- PC 1940-007 : rue de l'Etang
- PC 1947-044 : avenue du Château d'Eau
- PC 1948-170 : avenue du Château d'Eau
- PC 1948-176 : avenue du Château d'Eau
- PC 1952-023 : avenue de la Ferme
- PC 1953-189 : avenue du Château d'Eau
- PC 1953-199 : avenue du Château d'Eau
- PC 1953-245 : avenue du Château d'Eau
- PC 1953-246 : avenue des Usines
- PC 1954-077 : avenue du Maréchal Juin
- PC 1954-078 : avenue du Maréchal Juin
- PC 1955-251 : avenue des Usines

Pc 1940-001

CHÂTEAU D'EAU (Avenue du)

- Pc n° 1
- 3 janvier 1940
- Etablissements DALLFUS-MIEG & Cie (DMC)
- Construction neuve pour camions (Côte Avenue des USINES): plans

1066/17



1940

no 1

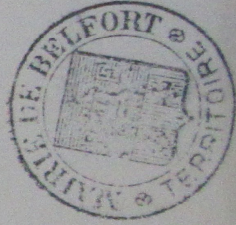
815 Dollfus-Mieg

avenue des Usines

Remise pour

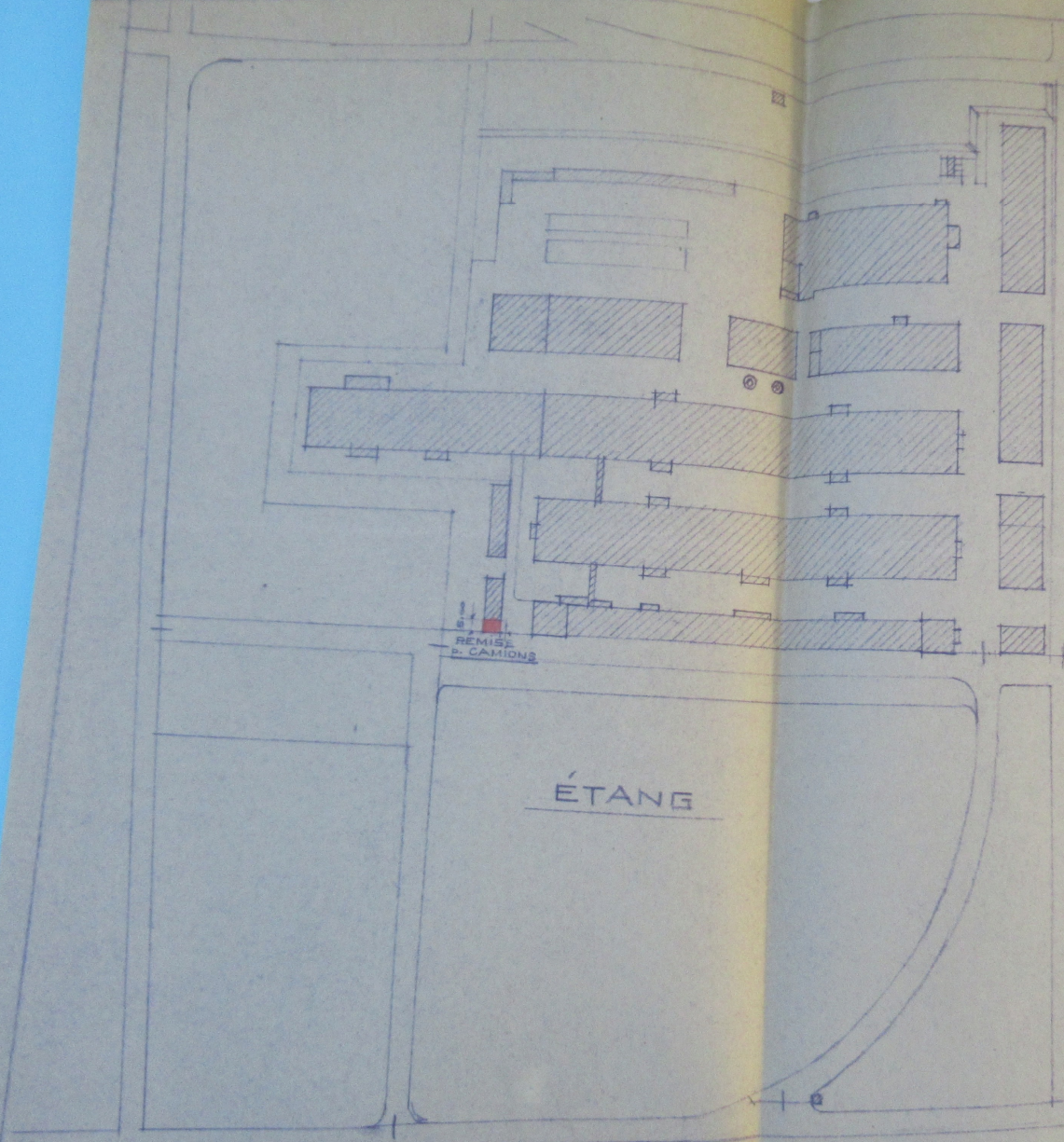
Camions

an
cod 111
Camions
Sombrouse



Ve pour être apposé
à l'autorisation N°... 1
du... 3... 10... 19... 40
Le Maire

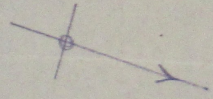
Y. Hoffmann



M.M. DOLLFUS - MIEG & C^{ie}
ETABLISSEMENT DE
BELFORT.

PLAN DE SITUATION.

ECHELLE = 1/2^m p.M.



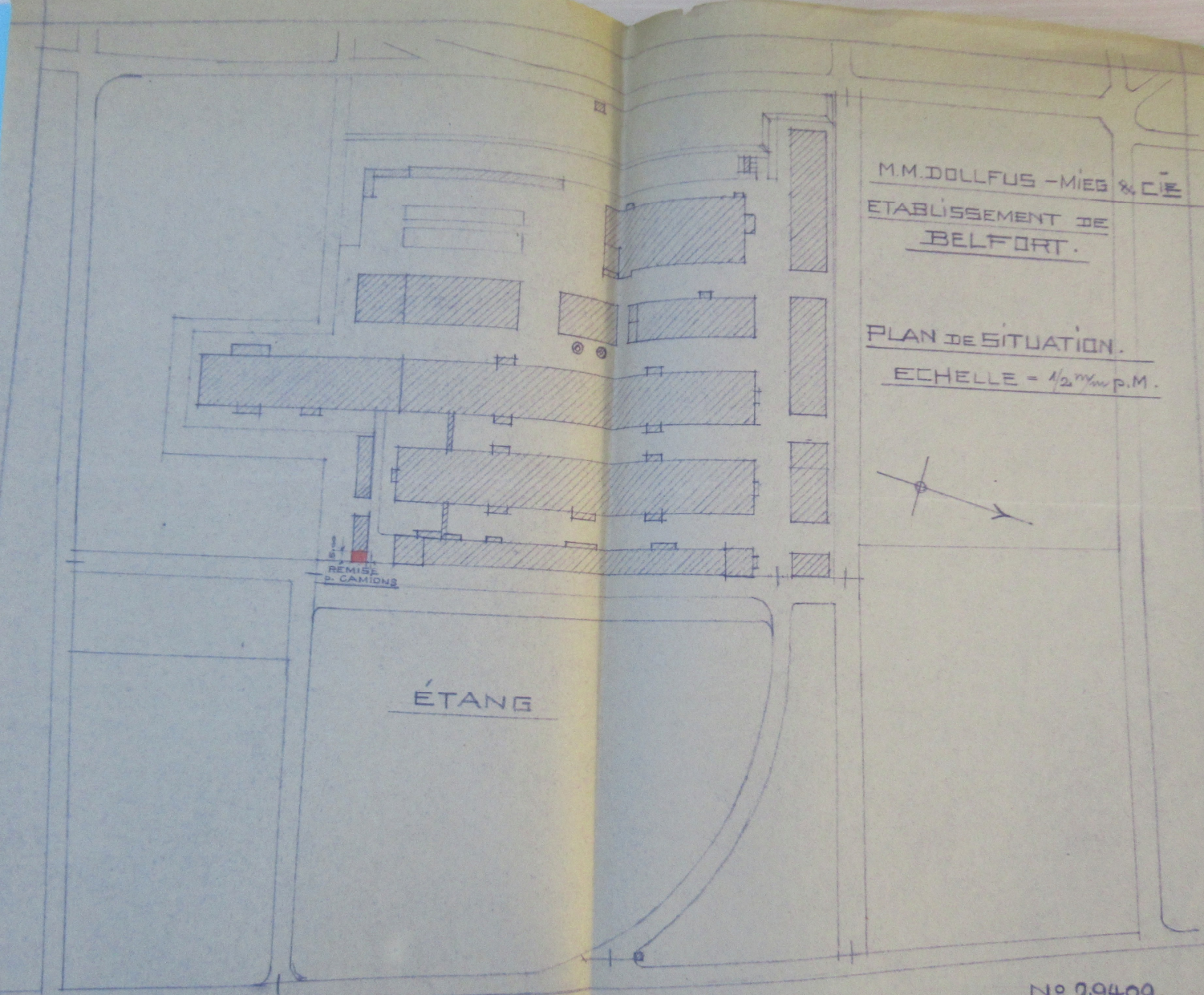
ÉTANG

REMISE
P. CAMIONS

N^o 29409.

DOLLFUS-MIEG & C^o, Soc. an.
L'Administrateur-Directeur général:

4.12.39 AH



M.M. DOLLFUS - MIEG & C^{ie}
ETABLISSEMENT DE
BELFORT.

PLAN DE SITUATION.
ECHELLE = 1/2^m p. M.

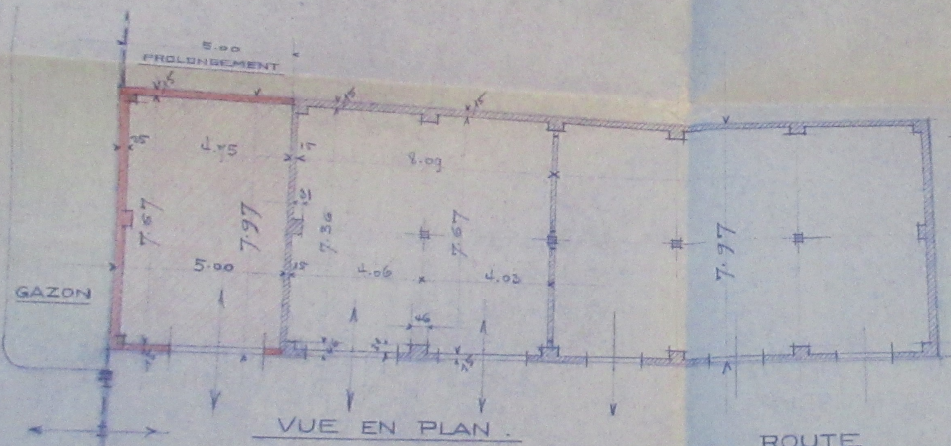
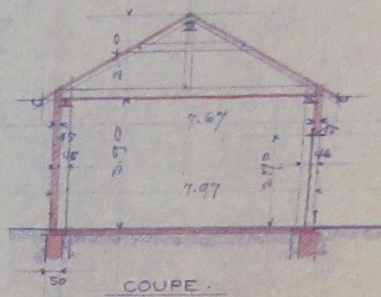
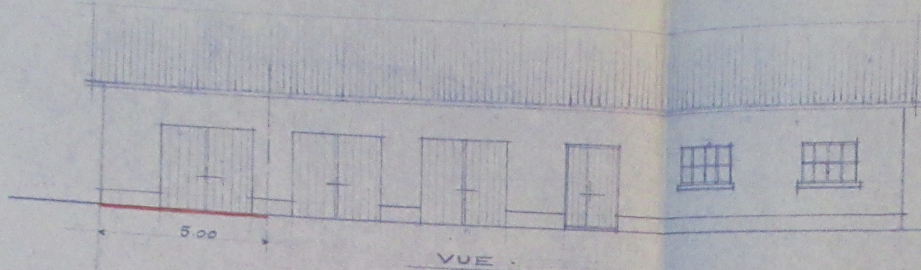


ÉTANG

REMISE
p. CAMIONS

N^o 29409.
DOLLFUS-MIEG & C^{ie}, Soc. an.
L'Administrateur-Directeur général:
[Signature]

4.12.39 AH



MM DOLLFUS - MIEG & C^{ie} S A
 ETABLISSEMENT DE BELFORT
 HANGAR XV
 REMISE POUR CAMIONS
 PROLONGEMENT
 (AGRANDISSEMENT)

N^o 29418

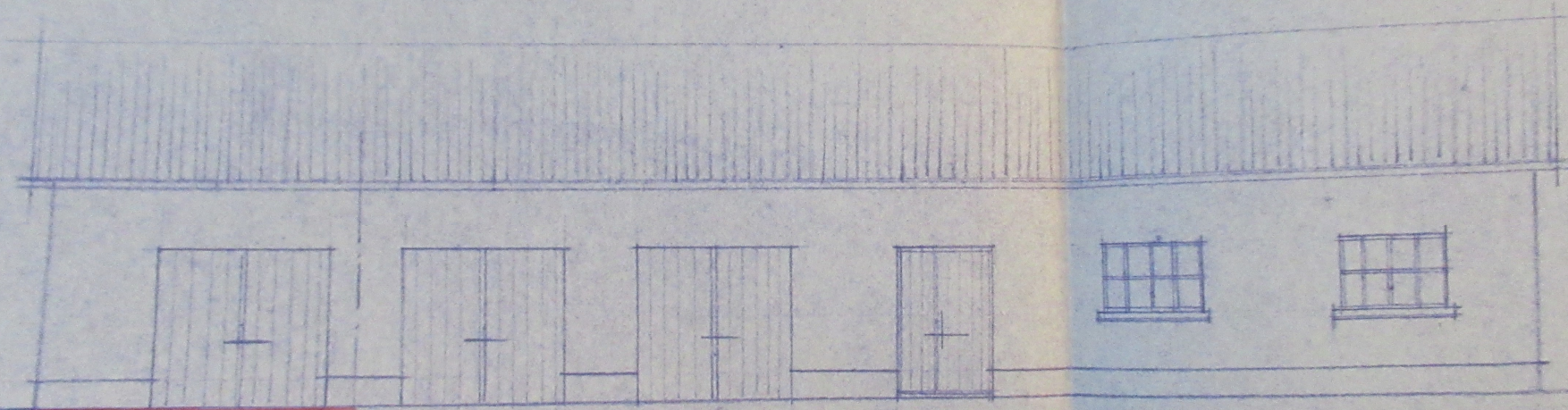
ECHELLE 1:100

DOLLFUS-MIEG & C^{ie}, Soc. an.
 L'Administrateur directeur général:

DÉC. 1938

92.12.38 M

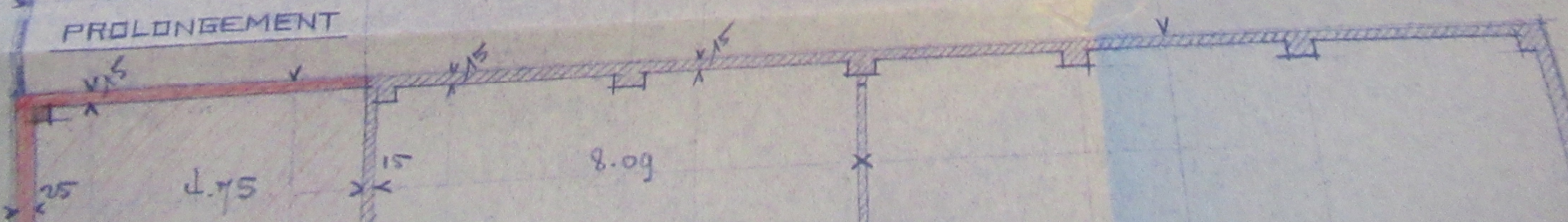
CHÂTEAU
 - PC n^o 49
 - 14 décompt
 - Etablis
 - Agrandis



VUE

5.00

5.00
PROLONGEMENT

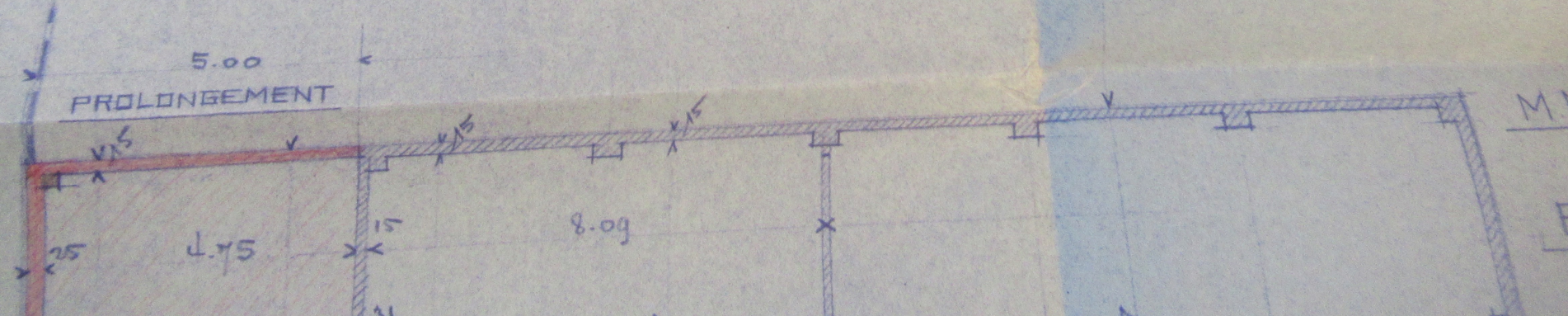
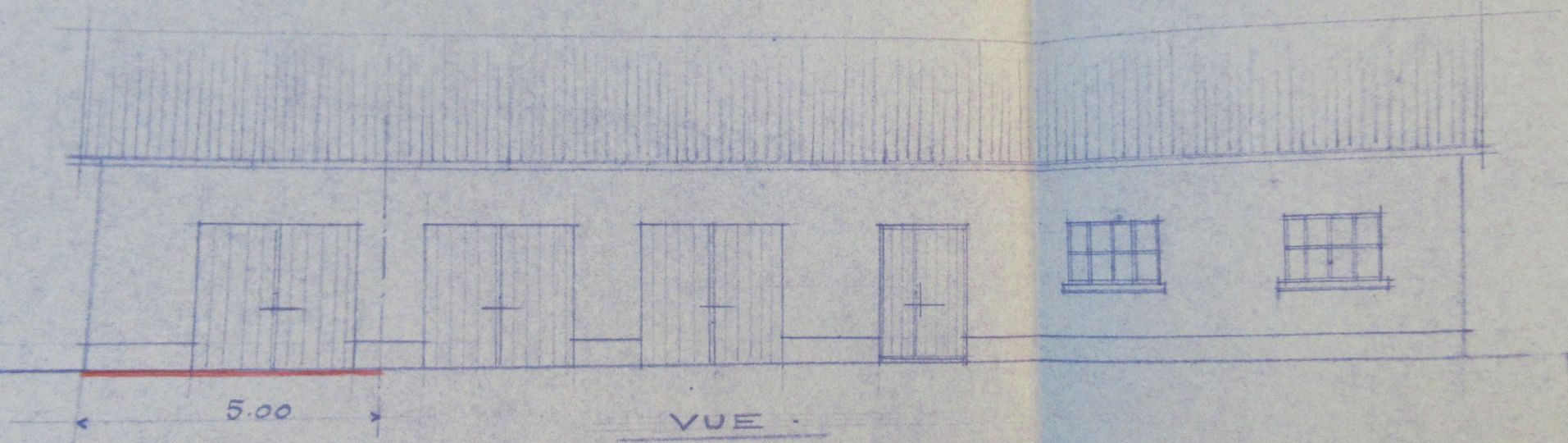


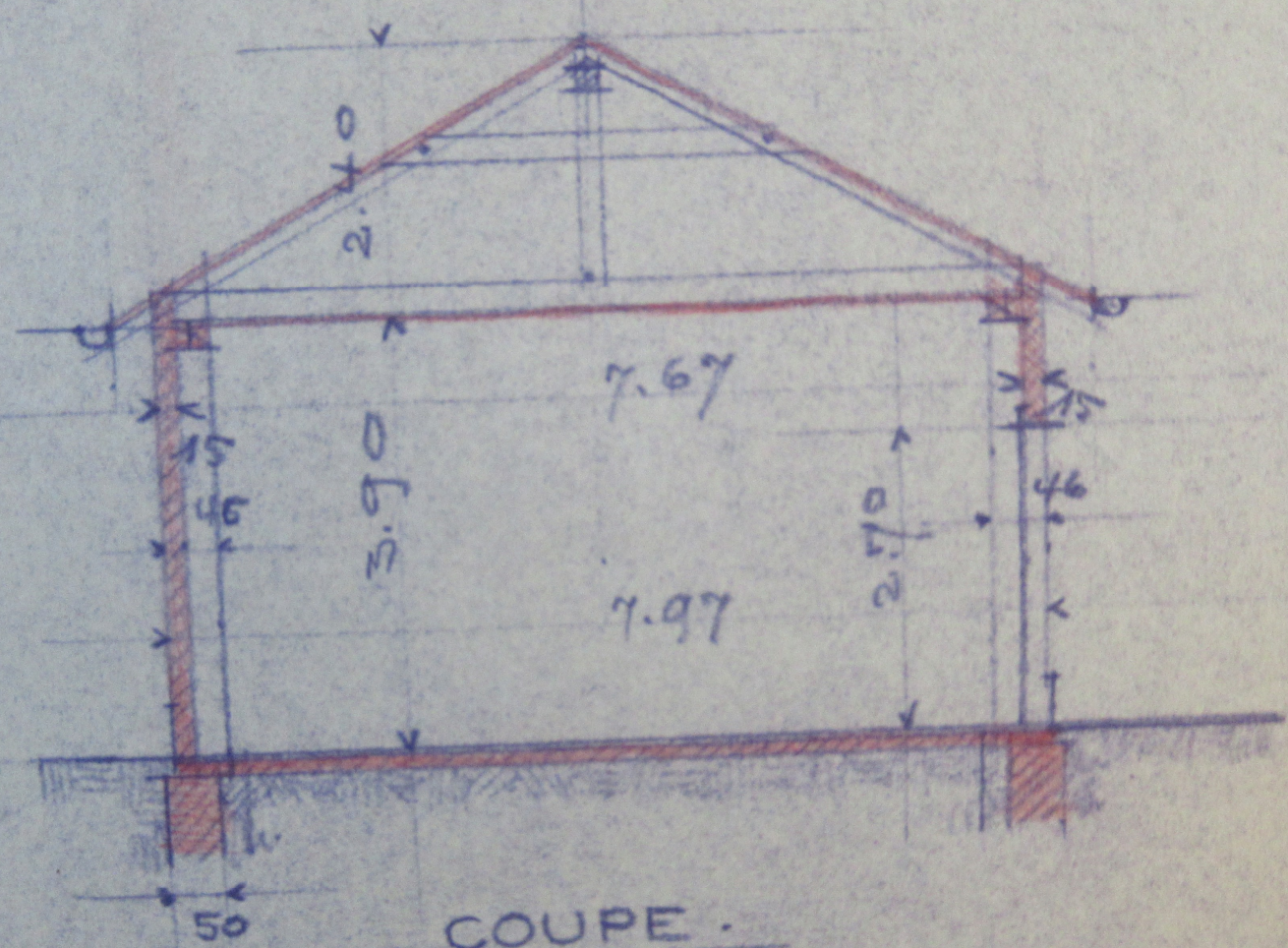
4.75

8.00

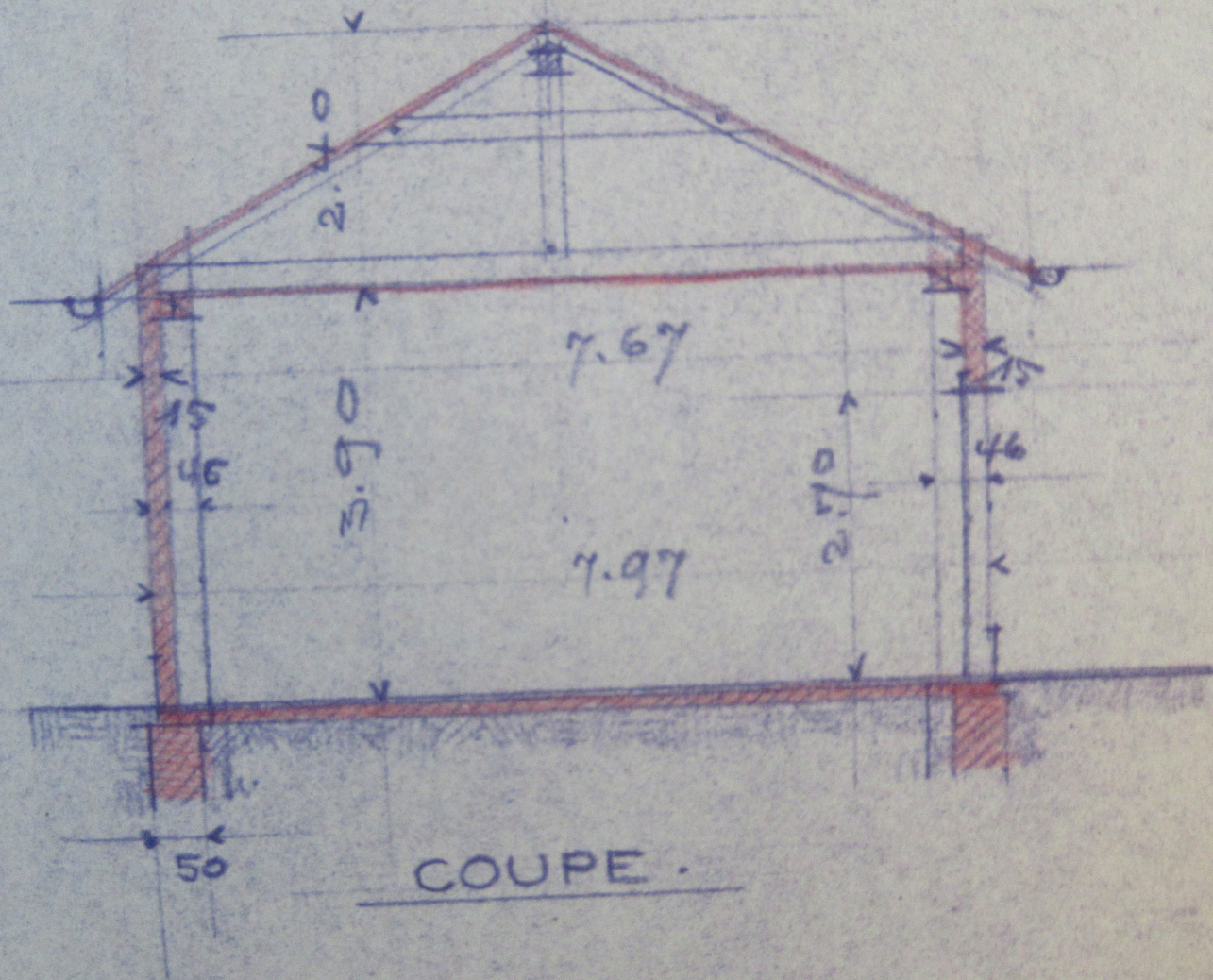
M.M.I

ETA





COUPE.



5.00

VUE

5.00

PROLONGEMENT

4.45

8.09

7.67

7.97

7.36

7.67

7.97

5.00

4.06

4.03

GAZON

VUE EN PLAN

ROUTE

GAZON

COUR

GAZON

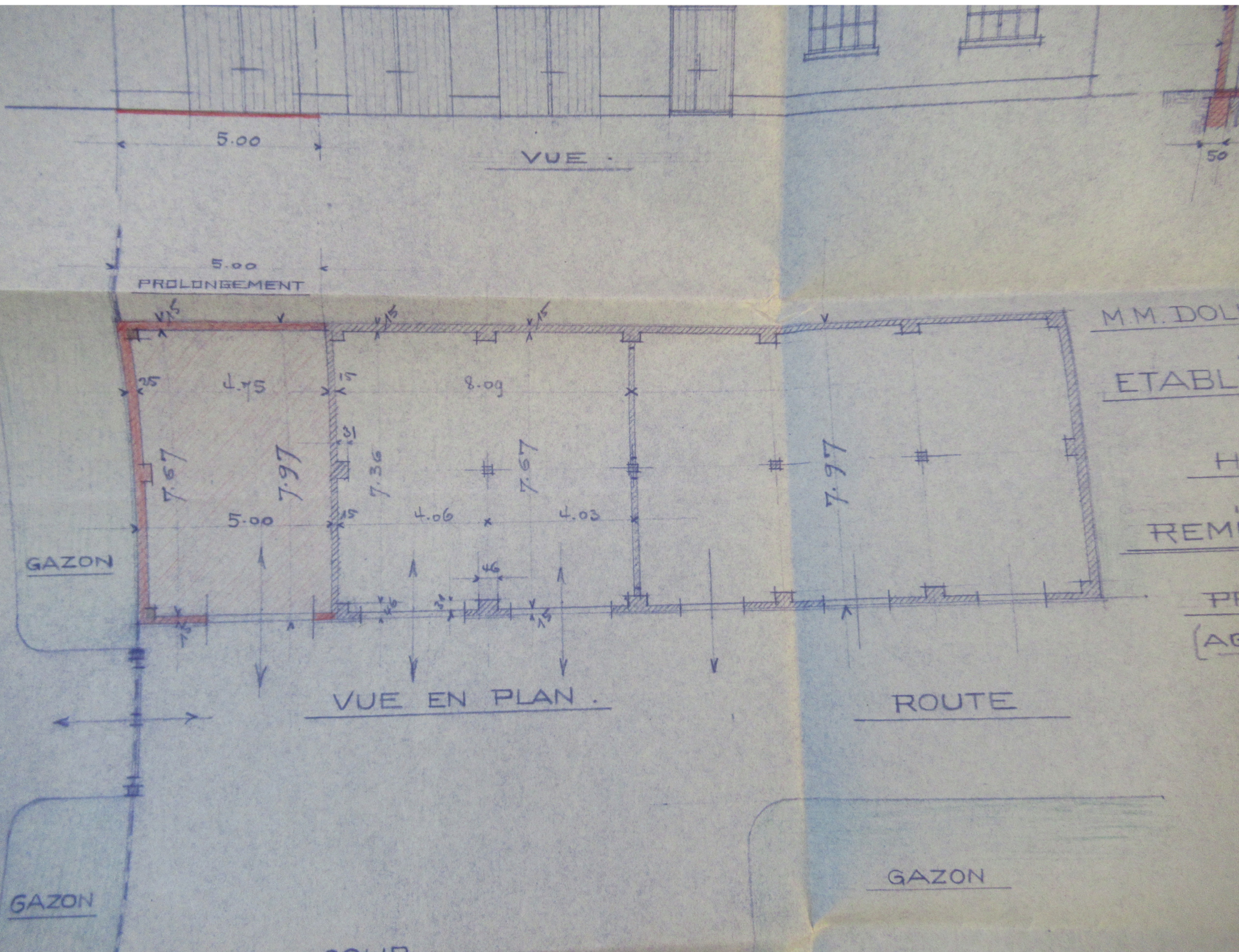
M.M. DOU

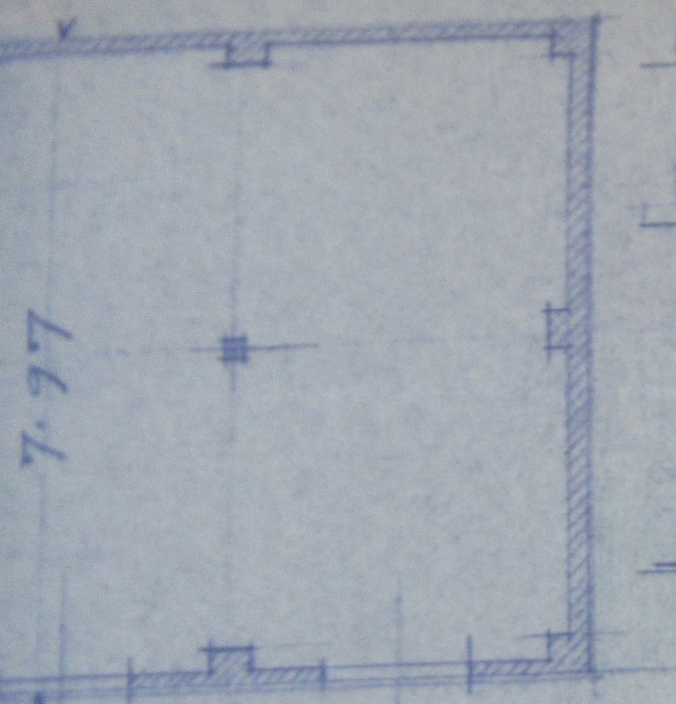
ETABL

REM

F
(A

50





M.M. DOLLFUS - MIEG & C^{IE} S.A.

ETABLISSEMENT DE BELFORT.

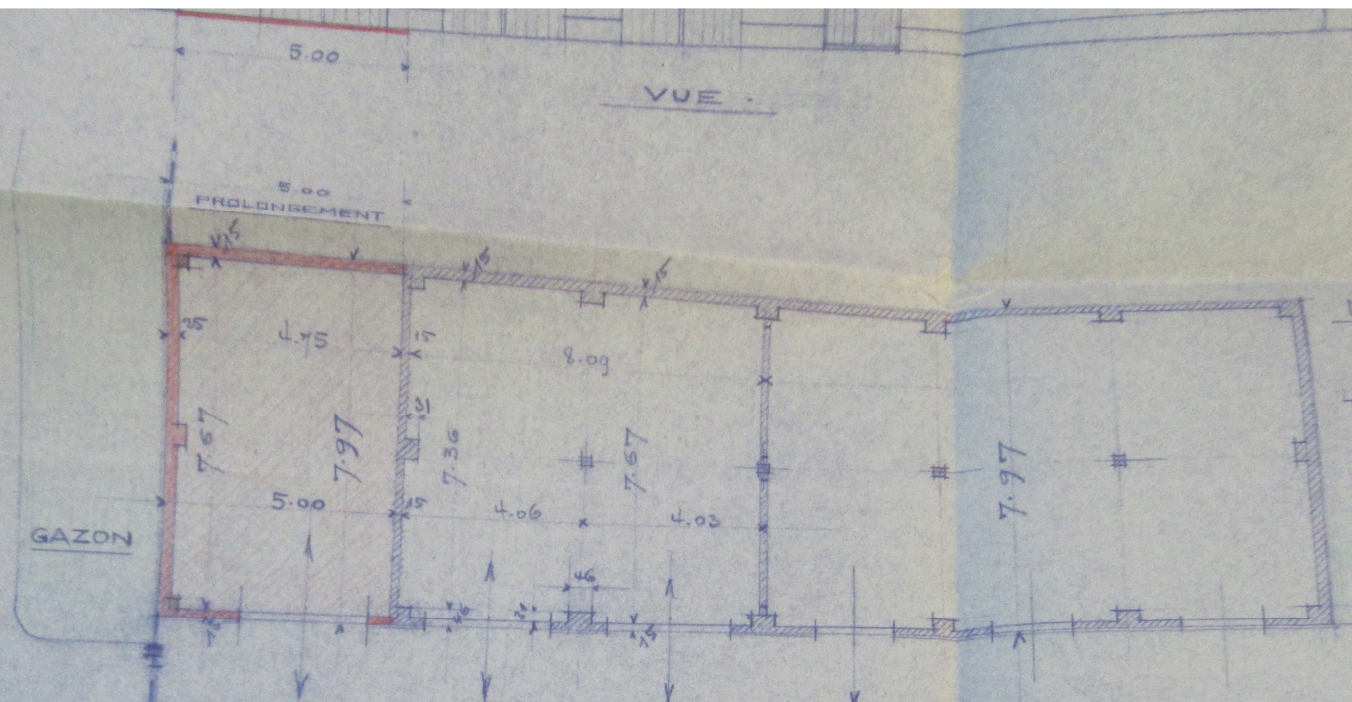
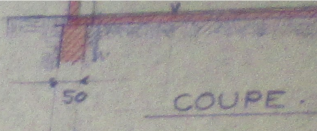
HANGAR XV

REMISE POUR CAMIONS

PROLONGEMENT
(AGRANDISSEMENT.)

ROUTE

VUE .



M. M. DOLLFUS - MIE

ETABLISSEMENT

HANGAR

REMISE POUR

PROLONGEMENT

(AGRANDISSEMENT)

AVENUE

ROUTE

GAZON

GAZON

COUR

DÉC. 1939 .

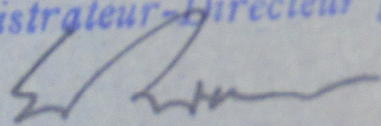
BÂTIMENT I .

DOLLFUS
L'Administrateur

N^o 29418 .

ECHELLE 1:100.

*DOLLFUS-MIEG & C^{ie}, Soc. an.
L'Administrateur-Directeur général:*



22.12.39 A