

Echelle: 1/190 et

1/150

12 DMC 182 a 194

D.M.C

Teinturerie I

Machines à teindre - Cuves à teindre

Teinturerie de la soie artificielle

Réception du fil

Désignation des plan contenus dans ce dossier -

Numeros d'ordre	Numeros des plans	Désignation	Date d'exécution
1	24779	Installation d'une machine à teindre	Sept. 1930
2	25.284	Machine à teindre à levage hydraulique	Mai 1931
3	22.845	Machine à teindre à levage à main	Aout 1928
4	24.990	Dispositif de levage du fil, dans Les cuves à teindre (1000 litres), par pont-roulant	Décem. 1930
5	13.294	Dispositif de levage du fil, dans Les cuves à teindre (400 litres), par pont-roulant	Mars 1917
6	13.011	Dispositif de levage du fil, dans Les cuves à teindre, par Erevil à main	Sept. 1916
7	12.915	Disposition des conduites de cuve à teindre	Mai 1916
8	24.765	Teinturerie de soie artificielle - Ensemble -	Sept. 1930
9		Réception du fil - Ensemble.	
10	24734	Armoire pour glace	Aout. 1930
11	25284	Changement de vitesse pour mach à teindre	sept. 1931
12	25248	Séchoir pour soie artificielle	Avril 1931

12. 570 193

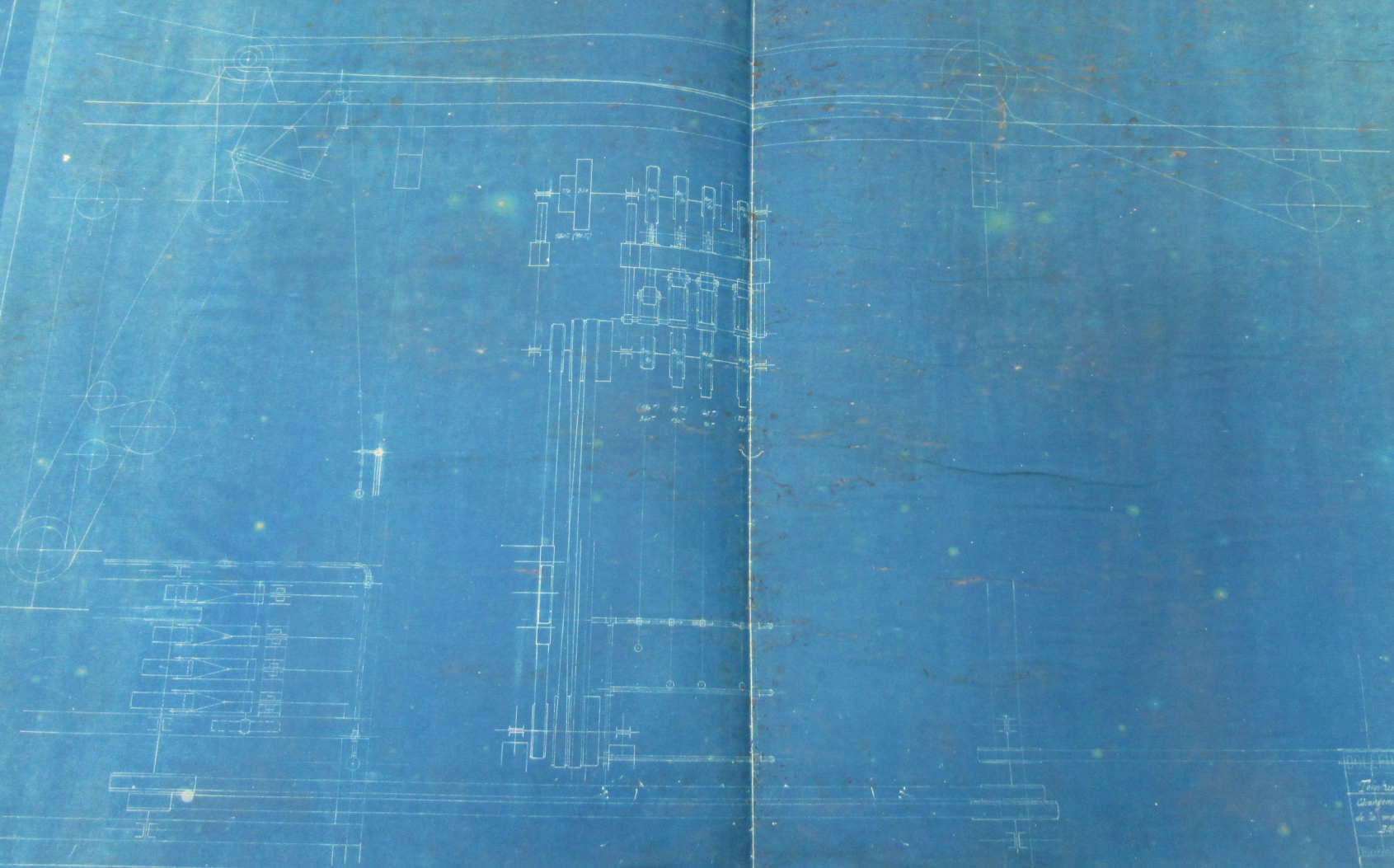


12 570 - 185

1900

12 570 - 188

50



Titolo: <i>12 570 - 185</i> Autore: <i>1900</i>	
Descrizione: <i>12 570 - 185</i> <i>12 570 - 188</i>	Approvato: <i>[Signature]</i>
Scala: <i>1:10</i>	Numero: <i>252849</i>

DOLLEUS-MIEGHE & Co. Société Anonyme

Teinturerie I

Changement de vitesse  
de la mach. à teindre  
D.M.C. N° 2.

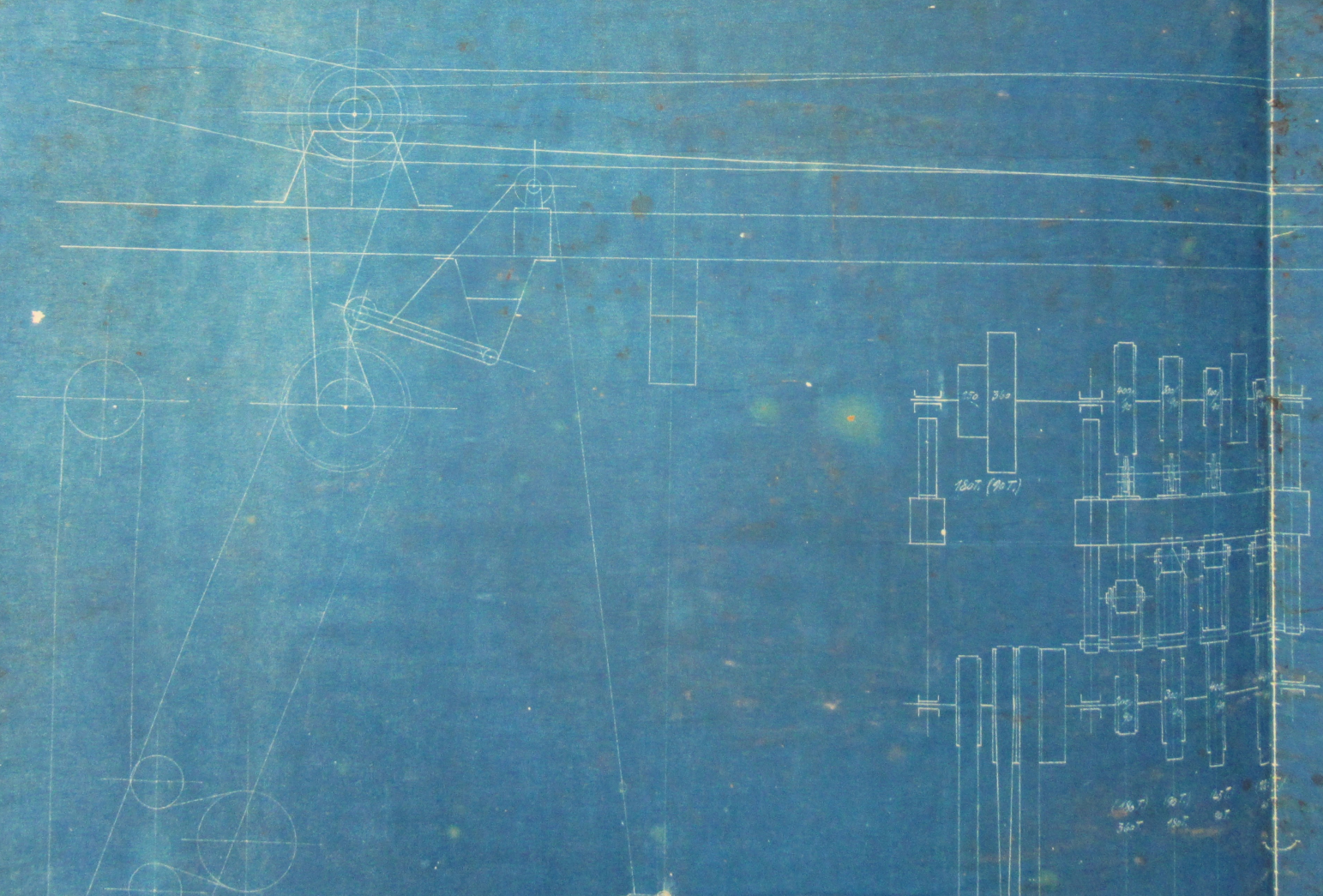
Date: 17. 18. 31  
Compte:  
Dossier:

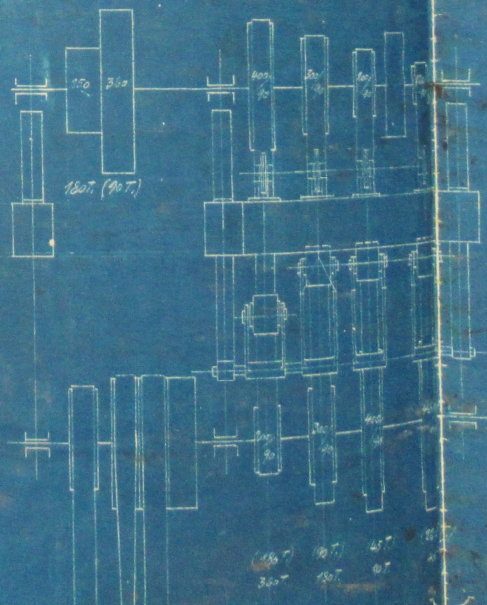
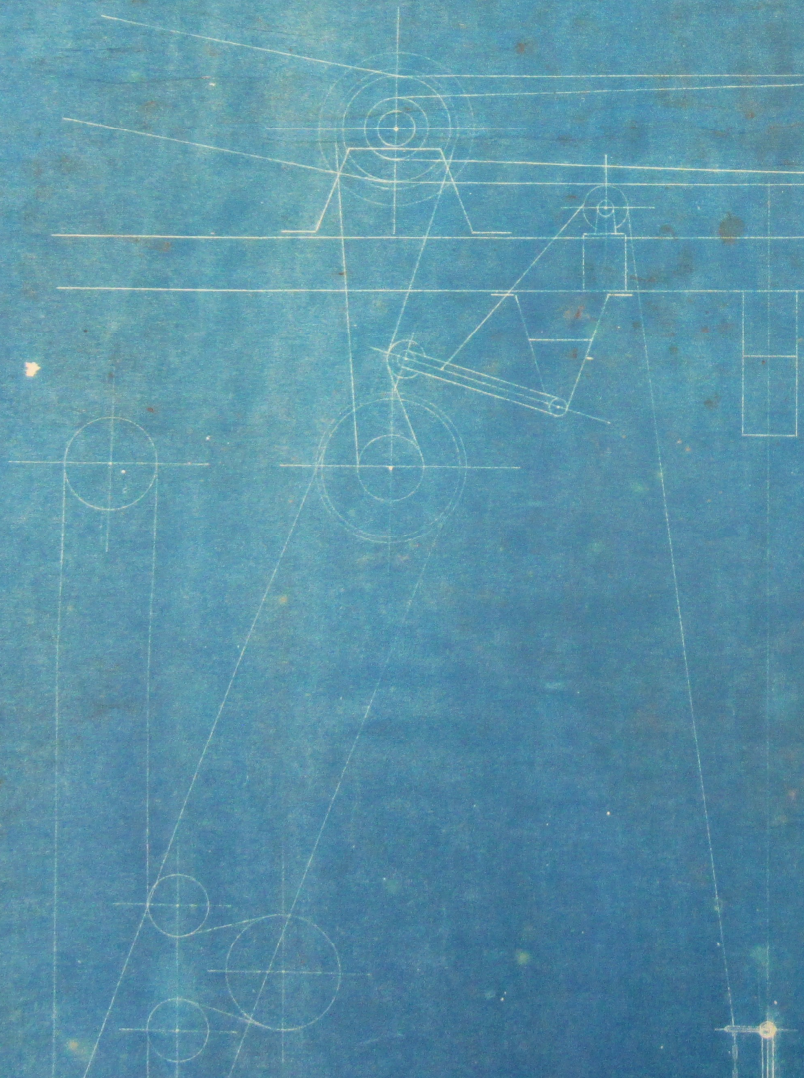
Etichette 1: 10

25284A

8

10



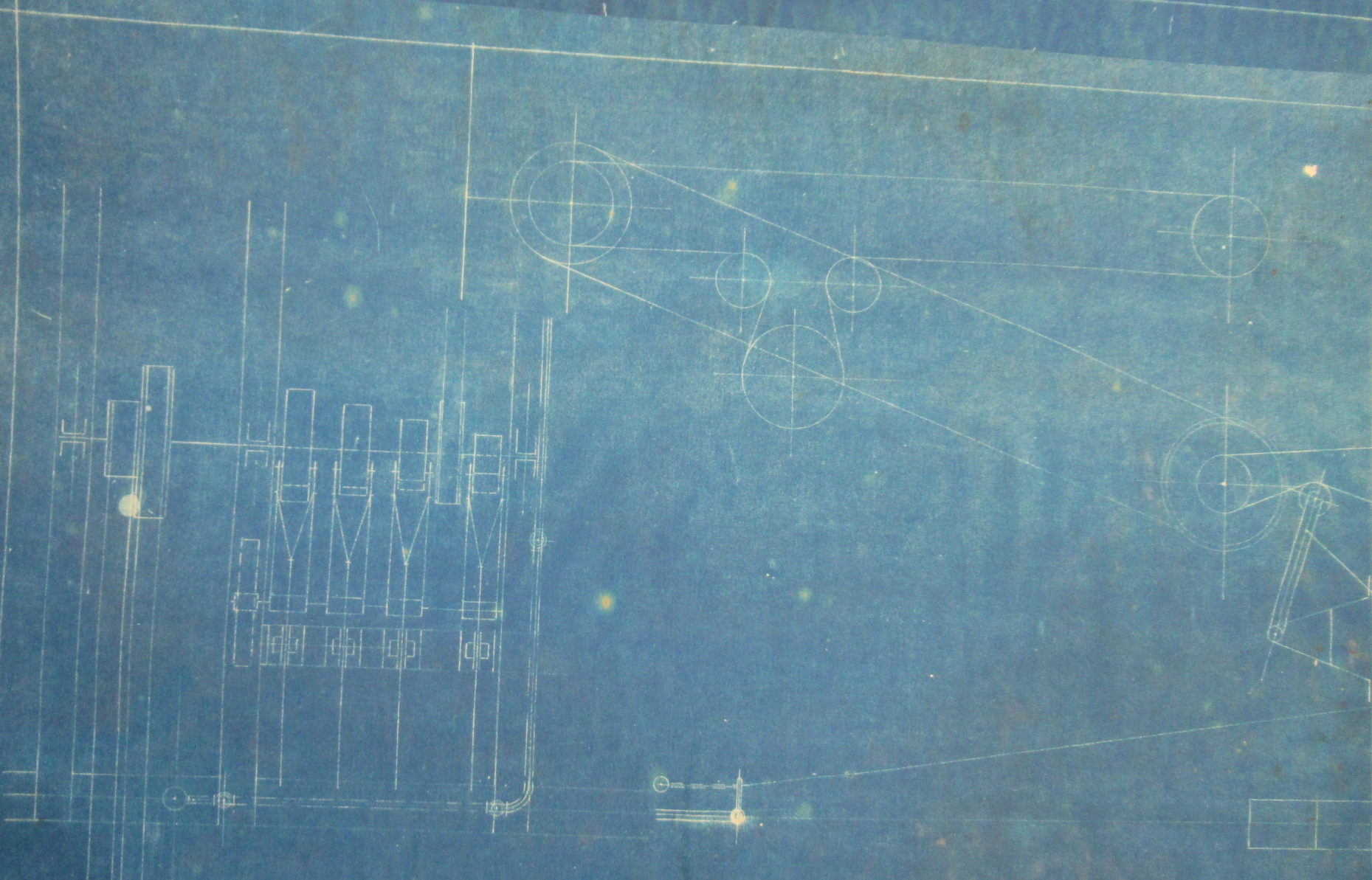


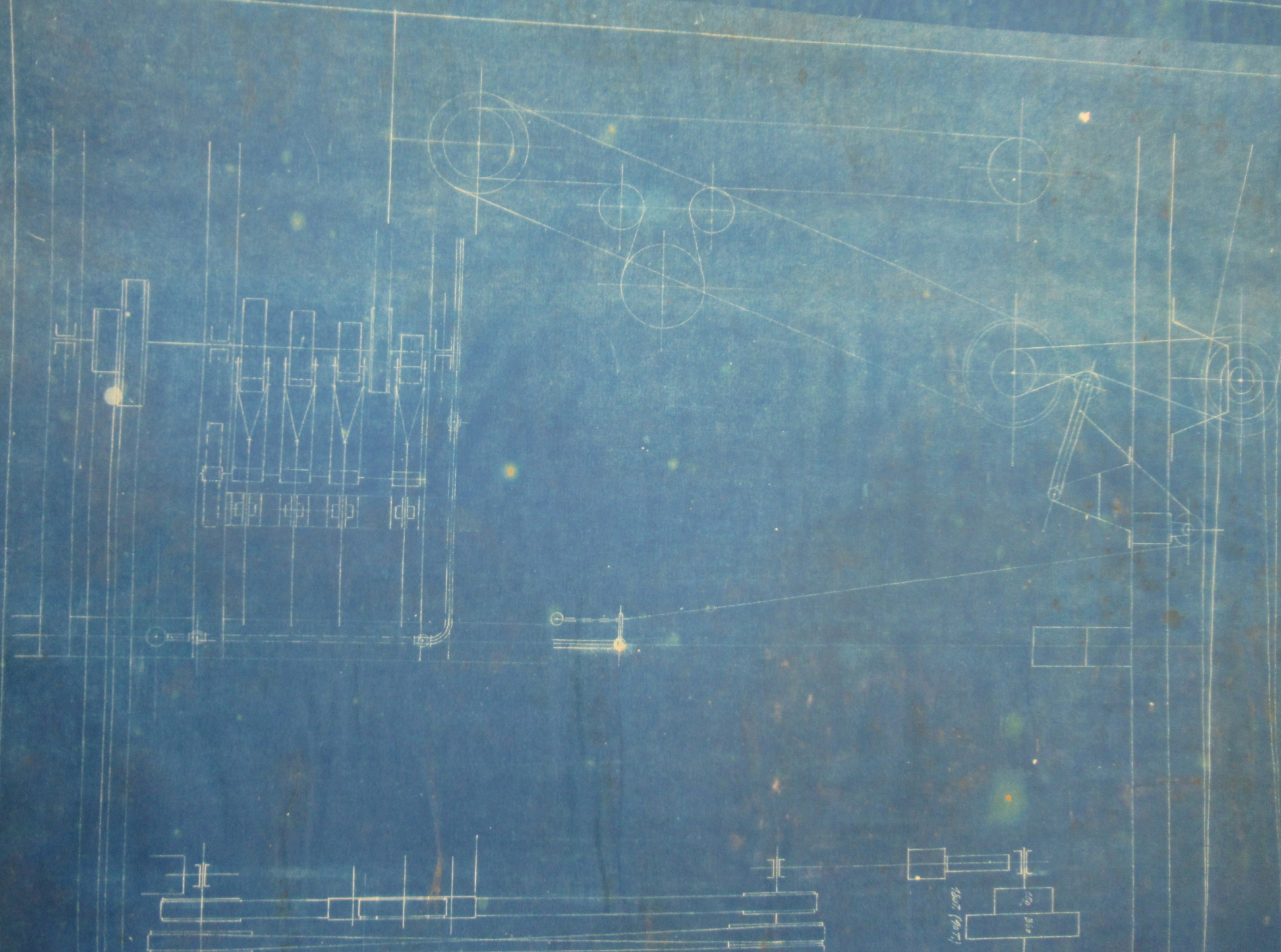
12 010

150



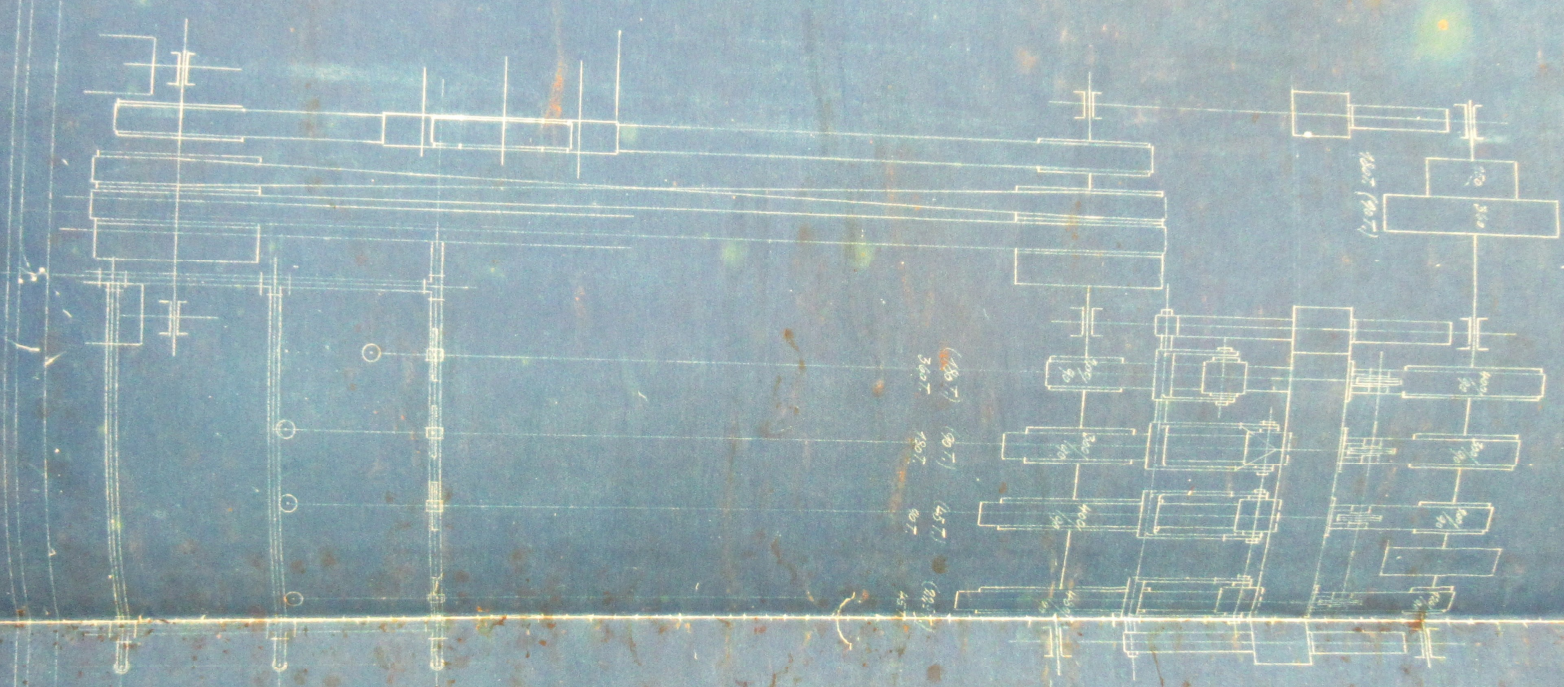






2007 (10-7)





(887) (807) (4577) (887)  
3007 1807 67 457

2007 (807)

3007 70

3007 60

4007 50

4007 40

2007 80

3007 70

3007 60

4007 50

4007 40

4007 30

4007 20

4007 10

4007 0

4007 -10

4007 -20

4007 -30

4007 -40

4007 -50

4007 -60

4007 -70

4007 -80

4007 -90

4007 -100

4007 -110

4007 -120

4007 -130

4007 -140

4007 -150

4007 -160

4007 -170

4007 -180

4007 -190

4007 -200

4007 -210

4007 -220

4007 -230

4007 -240

4007 -250

4007 -260

4007 -270

4007 -280

4007 -290

4007 -300

4007 -310

4007 -320

4007 -330

4007 -340

4007 -350

4007 -360

4007 -370

4007 -380

4007 -390

4007 -400

4007 -410

4007 -420

4007 -430

4007 -440

4007 -450

4007 -460

4007 -470

4007 -480

4007 -490

4007 -500

4007 -510

4007 -520

4007 -530

4007 -540

4007 -550

4007 -560

4007 -570

4007 -580

4007 -590

4007 -600

4007 -610

4007 -620

4007 -630

4007 -640

4007 -650

4007 -660

4007 -670

4007 -680

4007 -690

4007 -700

4007 -710

4007 -720

4007 -730

4007 -740

4007 -750

4007 -760

4007 -770

4007 -780

4007 -790

4007 -800

4007 -810

4007 -820

4007 -830

4007 -840

4007 -850

4007 -860

4007 -870

4007 -880

4007 -890

4007 -900

4007 -910

4007 -920

4007 -930

4007 -940

4007 -950

4007 -960

4007 -970

4007 -980

4007 -990

4007 -1000

4007 -1010

4007 -1020

4007 -1030

4007 -1040

4007 -1050

4007 -1060

4007 -1070

4007 -1080

4007 -1090

4007 -1100

4007 -1110

4007 -1120

4007 -1130

4007 -1140

4007 -1150

4007 -1160

4007 -1170

4007 -1180

4007 -1190

4007 -1200

4007 -1210

4007 -1220

4007 -1230

4007 -1240

4007 -1250

4007 -1260

4007 -1270

4007 -1280

4007 -1290

4007 -1300

4007 -1310

4007 -1320

4007 -1330

4007 -1340

4007 -1350

4007 -1360

4007 -1370

4007 -1380

4007 -1390

4007 -1400

4007 -1410

4007 -1420

4007 -1430

4007 -1440

4007 -1450

4007 -1460

4007 -1470

4007 -1480

4007 -1490

4007 -1500

4007 -1510

4007 -1520

4007 -1530

4007 -1540

4007 -1550

4007 -1560

4007 -1570

4007 -1580

4007 -1590

4007 -1600

4007 -1610

4007 -1620

4007 -1630

4007 -1640

4007 -1650

4007 -1660

4007 -1670

4007 -1680

4007 -1690

4007 -1700

4007 -1710

4007 -1720

4007 -1730

4007 -1740

4007 -1750

4007 -1760

4007 -1770

4007 -1780

4007 -1790

4007 -1800

4007 -1810

4007 -1820

4007 -1830

4007 -1840

4007 -1850

4007 -1860

4007 -1870

4007 -1880

4007 -1890

4007 -1900

4007 -1910

4007 -1920

4007 -1930

4007 -1940

4007 -1950

4007 -1960

4007 -1970

4007 -1980

4007 -1990

4007 -2000

4007 -2010

4007 -2020

4007 -2030

4007 -2040

4007 -2050

4007 -2060

4007 -2070

4007 -2080

4007 -2090

4007 -2100

4007 -2110

4007 -2120

4007 -2130

4007 -2140

4007 -2150

4007 -2160

4007 -2170

4007 -2180

4007 -2190

4007 -2200

4007 -2210

4007 -2220

4007 -2230

4007 -2240

4007 -2250

4007 -2260

4007 -2270

4007 -2280

4007 -2290

4007 -2300

4007 -2310

4007 -2320

4007 -2330

4007 -2340

4007 -2350

4007 -2360

4007 -2370

4007 -2380

4007 -2390

4007 -2400

4007 -2410

4007 -2420

4007 -2430

4007 -2440

4007 -2450

4007 -2460

4007 -2470

4007 -2480

4007 -2490

4007 -2500

4007 -2510

4007 -2520

4007 -2530

4007 -2540

4007 -2550

4007 -2560

4007 -2570

4007 -2580

4007 -2590

4007 -2600

4007 -2610

4007 -2620

4007 -2630

4007 -2640





DOLL  
Tern  
Chang  
de la  
Rob

