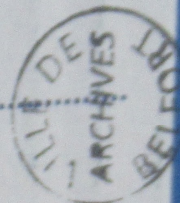


1.0.66



AVENUE DU

CHÂTEAU
D'EAU

N° 17 À 20 + DOSSIERS
SANS N° DE RUE
1925-1967





Avenue du CHÂTEAU D'EAU

Etablissements DOLLFUS-MIEG & Cie (DMC)

1066/12-29

- PC 1926-085 : avenue des Trois Chênes
- PC 1927-080 : avenue du Château d'Eau
- PC 1932-117 : avenue des Usines
- PC 1932-046 : rue Thierry-Mieg
- PC 1939-049 : avenue du Château d'Eau
- PC 1940-001 : avenue des Usines
- PC 1940-007 : rue de l'Etang
- PC 1947-044 : avenue du Château d'Eau
- PC 1948-170 : avenue du Château d'Eau
- PC 1948-176 : avenue du Château d'Eau
- PC 1952-023 : avenue de la Ferme
- PC 1953-189 : avenue du Château d'Eau
- PC 1953-199 : avenue du Château d'Eau
- PC 1953-245 : avenue du Château d'Eau
- PC 1953-246 : avenue des Usines
- PC 1954-077 : avenue du Maréchal Juin
- PC 1954-078 : avenue du Maréchal Juin
- PC 1955-251 : avenue des Usines

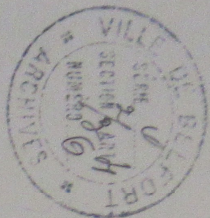
Pe 1927-080

CHÂTEAU D'EAU (Avenue du)

- Pe n° 80
- 10 novembre 1927
- Établissements DOLFFUS - MIEG & Cie (DITE)
- Construction ateliers : plans

1066/13



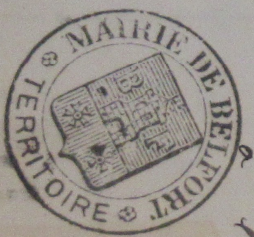


1927

n^o 80

et ce
à
Stallons 5
Dolpou - Mieg
ou
château d'eau
atelié

Règlement effectué le 1927

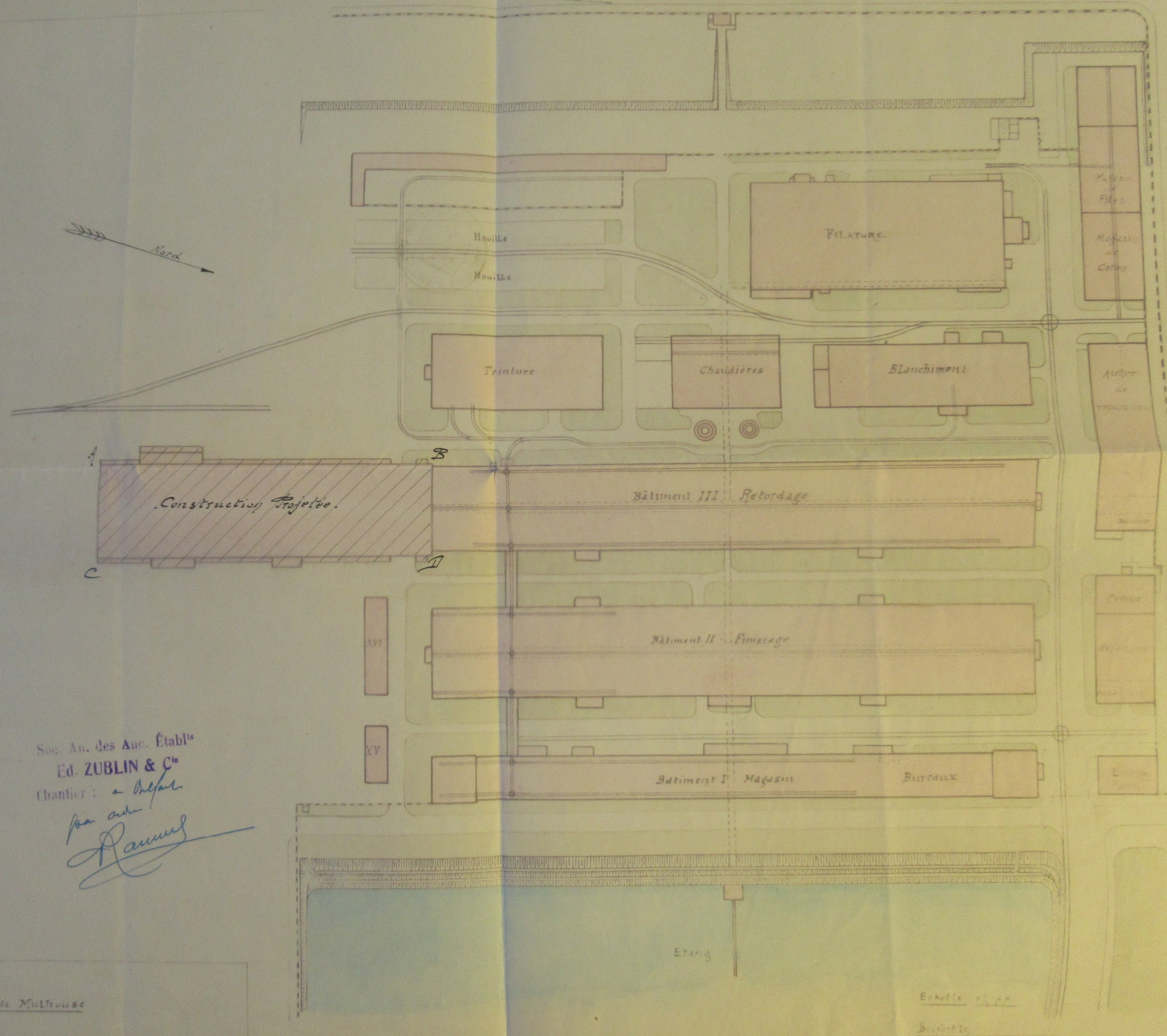


Mu pour être annexé
à l'outillage n^o 80
du 10 novembre 1927
E. L. Mouton
Eug. Fournet

DOLLFUS MIEG ET C^{IE} SOCIÉTÉ ANONYME BELFORT

PLAN D'ENSEMBLE

Avenue du Château d'eau



Rue L. Thierry - Mieg

Soc. An. des Anc. Etabl^{is}
Ed. ZUBLIN & C^{ie}
Chantier : a Belfort

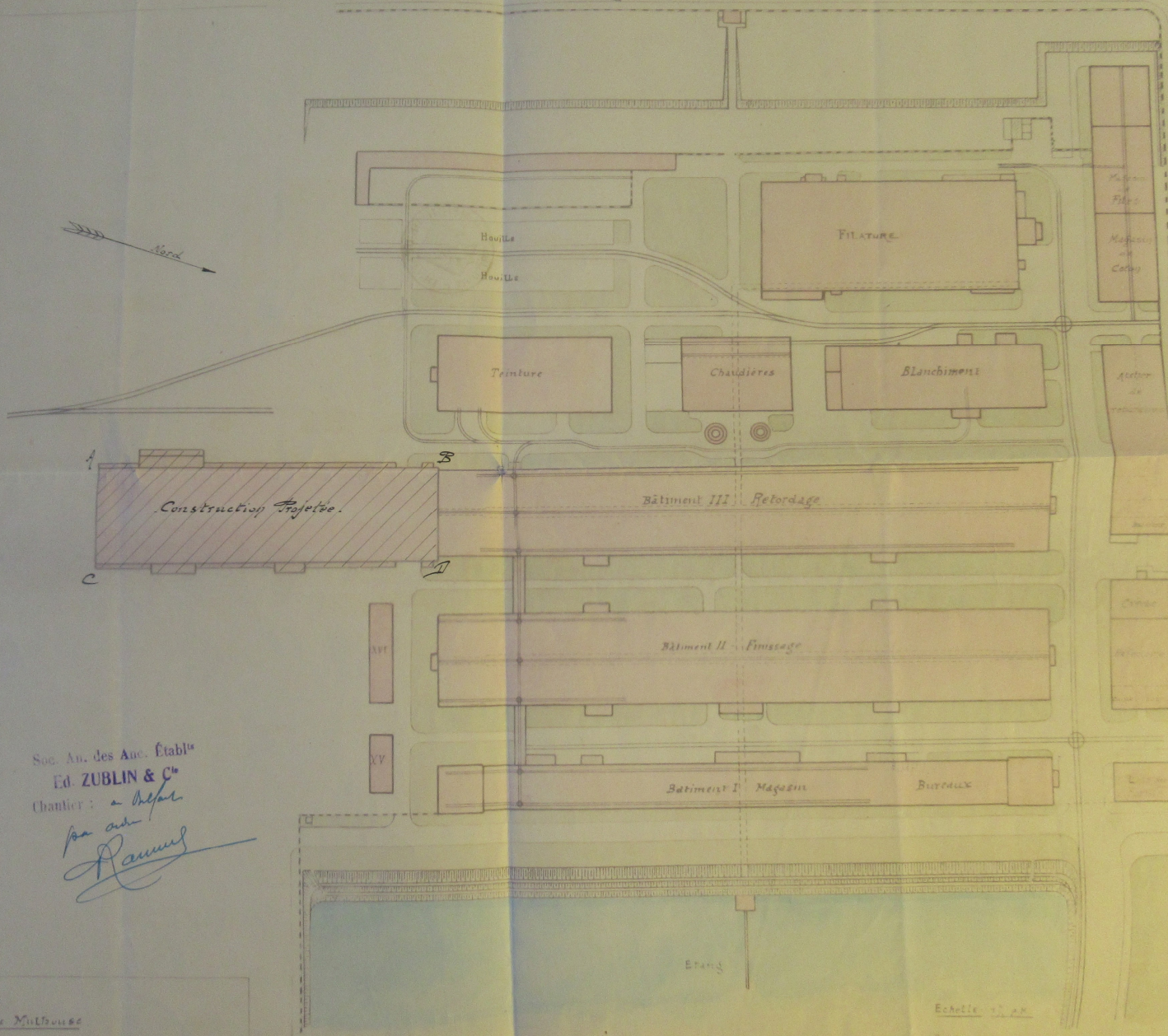
Raumer

CV du G^{de} de Mulhouse

Echelle 1/1000
Sept 1900

DOLLFUS MIEG ET C^{IE} SOCIÉTÉ ANONYME BELFORT
 PLAN D'ENSEMBLE

Avenue du Château d'Eau



Rue d'Escherry-Mieg

Soc. An. des Anc. Etabl^{is}
 Ed. ZUBLIN & C^{ie}
 Chantier : à Belfort

Rauvel

C^{ie} du f^{ab} de Mulhouse

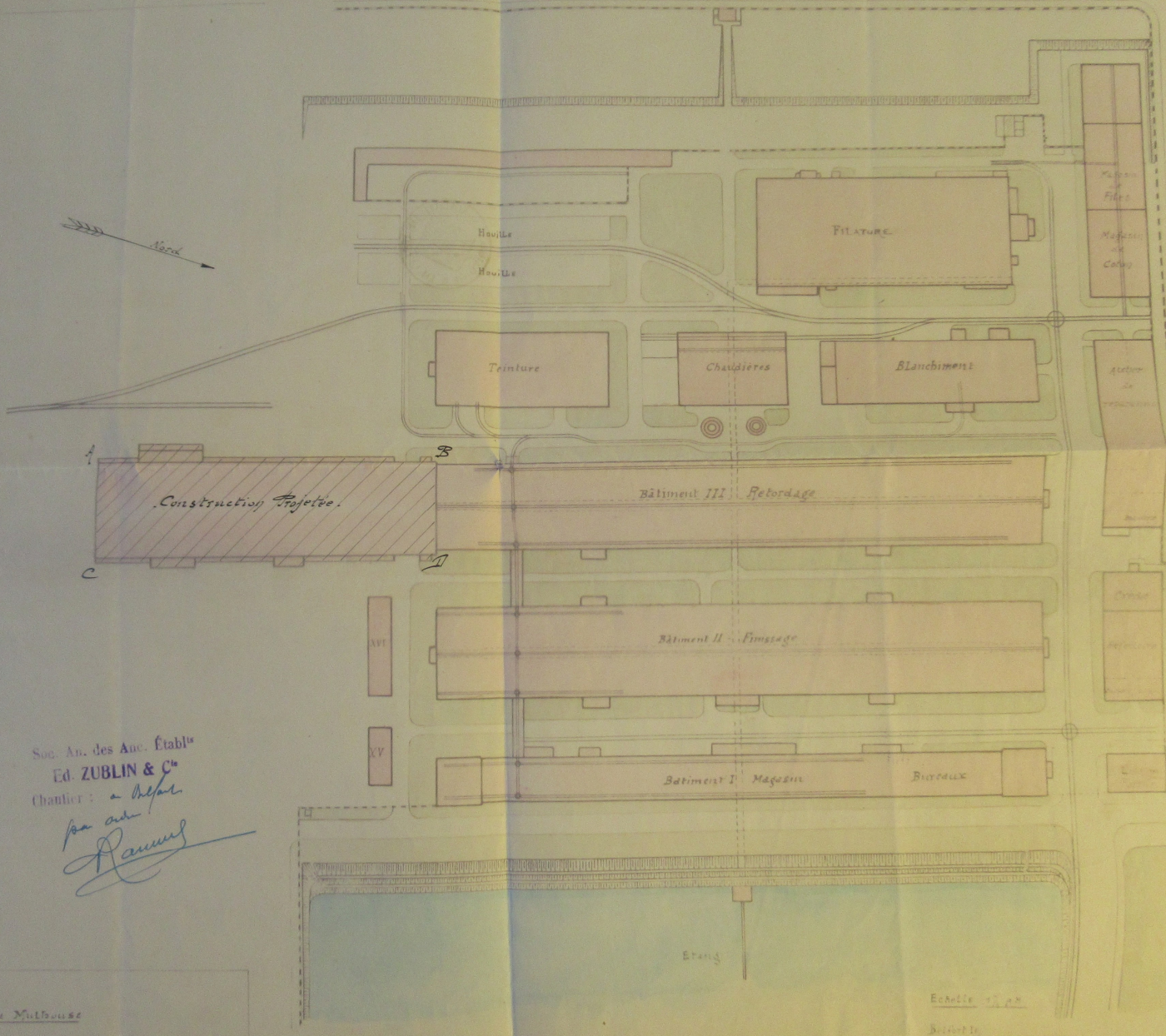
Echelle 1/1000

Sept 1900

DOLLFUS MIEG ET C^{IE} SOCIÉTÉ ANONYME BELFORT

PLAN D'ENSEMBLE

Avenue du Château d'eau



que L. Scherry - Mieg

Soc. An. des Anc. Etabl^s
 Ed. ZUBLIN & C^o
 Charlier : a Belfort
 par ordre
Raumer

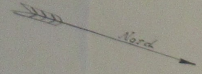
C^o au Sud de Mulhouse

Echelle 1/2000
Bellefleur

DOLLFUS MIEG ET C^{IE} SOCIÉTÉ ANONYME BELFORT

PLAN D'ENSEMBLE

Avenue du Château d'Eau



Rue S. Zouery - Mieg

Soc. An. des Anc. Etabl^{is}
Ed. ZUBLIN & C^{ie}
Chantier : a Belfort
par arch^{ite} Raimond

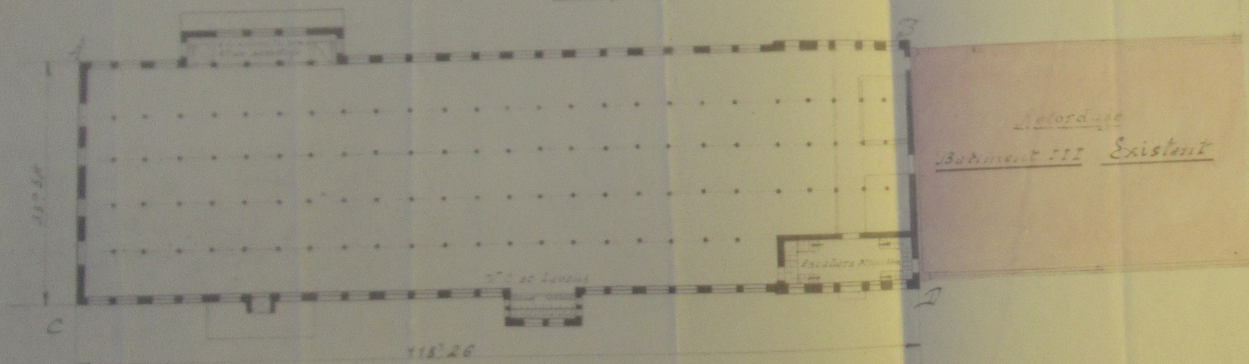
C^{ie} du Sid de Mulhouse

Echelle 1:200
Dessiné par

DOLLFUS-MIEG ET C^{IE} SOCIÉTÉ ANONYME BELFORT

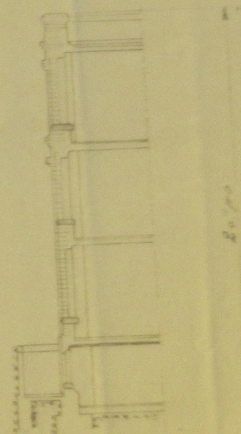
PROJET DE CONSTRUCTION D'UN NOUVEAU-RETORDAGE
AGRANDISSEMENT

Vue en Plan



La partie traitée en rose représente le bâtiment existant
et la partie traitée en traits interrompus la construction projetée
A. B. C. D. points de repères plan de Situation

Coupe en travers



Retordage
Bâtiment III Existent

Echelle: 1/200

Plans soumis à l'approbation
de Monsieur le Maire de la ville
de Belfort pour le demandeur
d'autorisation de Bâti

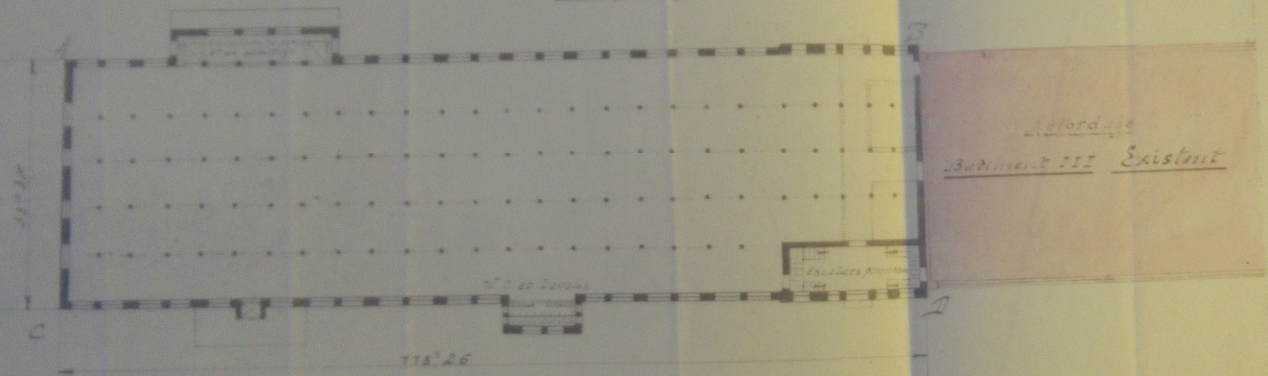
Belfort le, 23 Octobre 1924

Hauman

DOLLFUS-MIEG ET C^{IE} SOCIÉTÉ ANONYME BELFORT

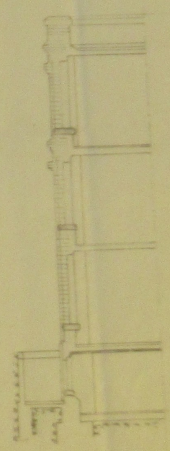
PROJET DE CONSTRUCTION D'UN NOUVEAU RETORDAGE
AGRANDISSEMENT

Vue en Plan



La partie traitée en rose représente le bâtiment existant
A-B-C-D, points de repères plan de Situation

Coupe en Travers



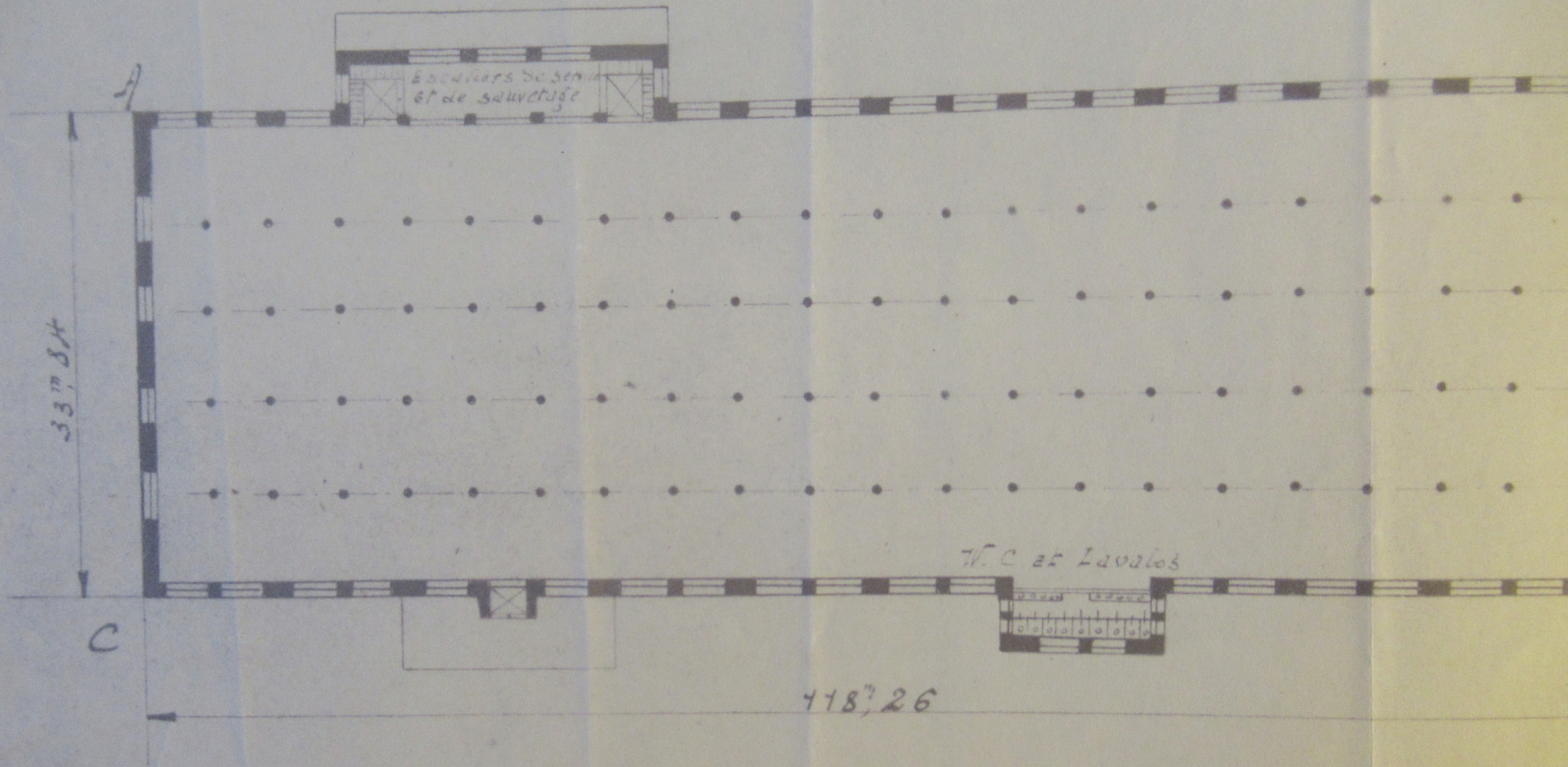
Plans soumis à l'approbation
de Monsieur le Maire de la ville
de Belfort pour la demande
d'autorisation de Bâti

Belfort le 28 Octobre 1927

Raumer

Echelle: 1/200

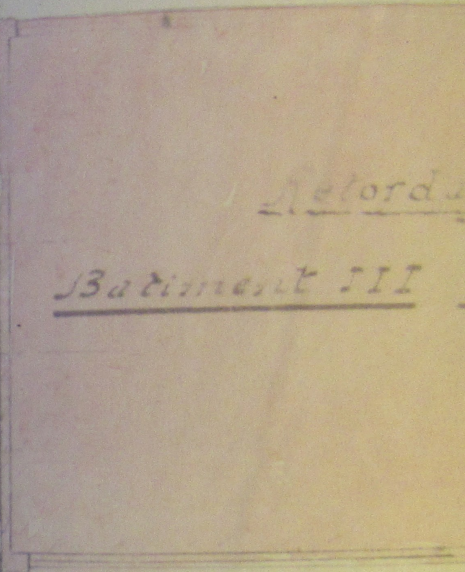
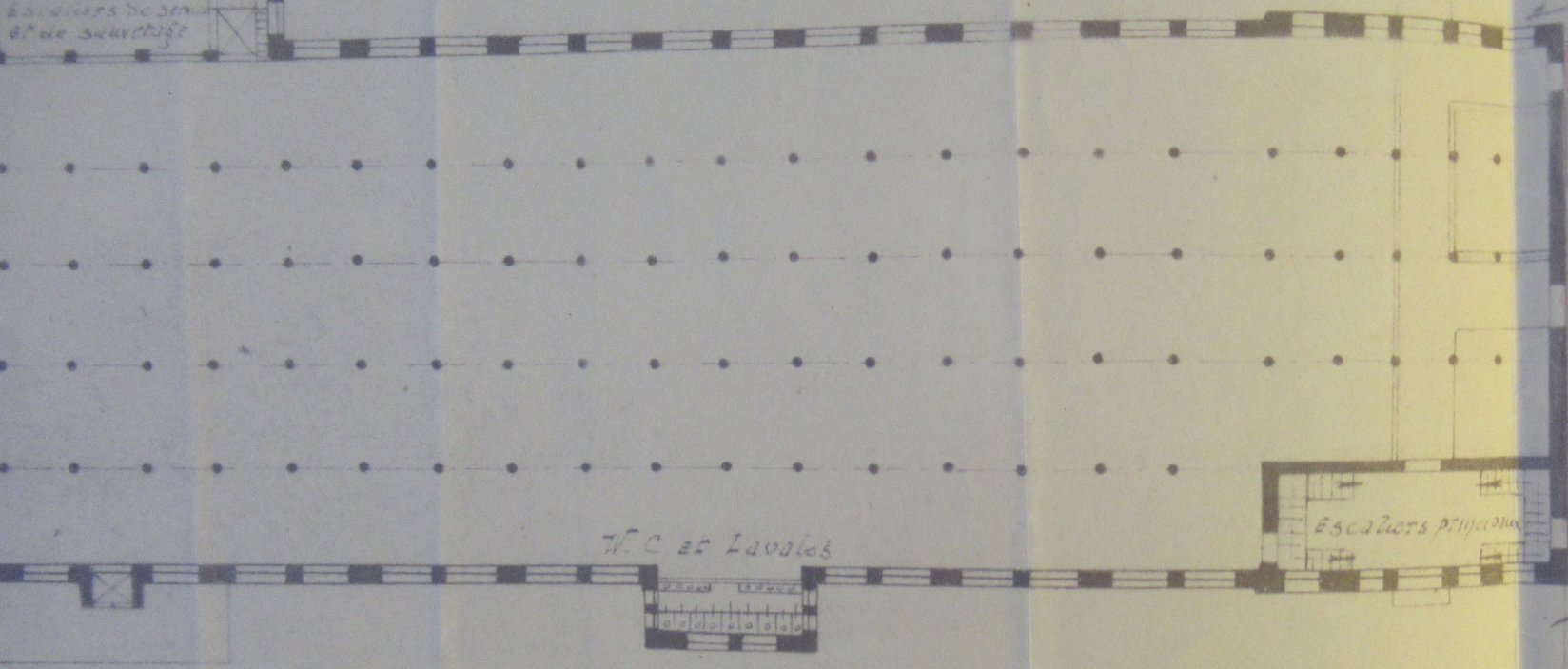
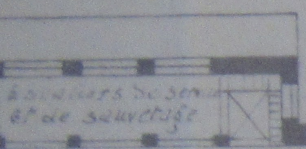
Vue en Plan



La partie teinte en rose représente le bâtiment existant
et la partie en noir la construction projetée
A. B. C. D, points de repères plan de Situation

AGRANDISSEMENT

Vue en Plan



418,26

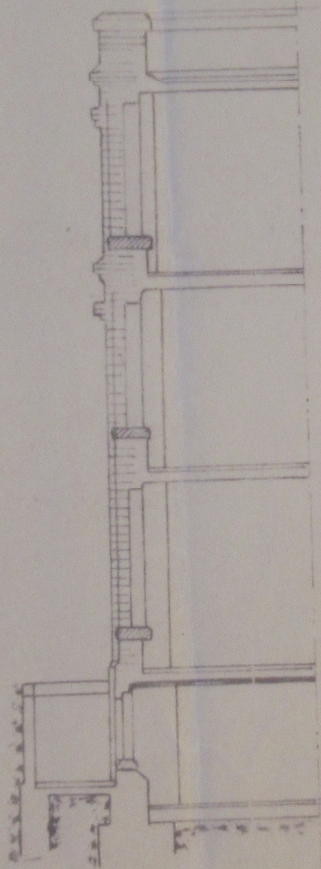
teintée en rose représente le bâtiment existant
et en noir la construction projetée
points de repères plan de Situation

Es

VEAU-RETORDAGE

ENT

Coupe en travers



20^m70

Plans soumis à l'approbation
de Monsieur le Maire de la ville
de Belfort pour la demande
d'autorisation de Bâti

Belfort le, 28 Octobre 1927

Rannuy

Echelle : 1/200^e

Retordage
ment III Existant

Ma pour être annulé
à l'autorisation n° 80
du 10 novembre 1927
Le Maire,
Lery Jumeau

