

A2 DMC 542 - 554

A2 DMC 446 - 465

Désignation des plans contenus dans ce dossier

Nos. d'ordre	Nos. des plans	Désignation	Date d'exéc.
1	2067	Nouveau chlorage - Ens.	Juin 1909
2	2070	" " Coupe Transv.	" "
3	2068	" " " Longitu.	" "
4	10834	Disposition du chlorage I	
5	10833	Chlorage & acidage - Inst. -	Sept. 1913
6	21525	Réfrigérant de chlore - Ens -	Avril 1927
7	21544	" " " Echaffaudage	" "
8	24482	Agrandissement de la prépar. de chlore	Avri 1930
9	10431	Voie suspendue local " " "	Mai 1913
10	11173	Suspension des conduites Chl. II	Nov. 1913
11	10233	Fosses pour chlore & acide chl. I	Avri 1913
12	10253	" " " " " " II	" "
13	10487	" " La prépar. de chlore.	
14			

12 DMC 543

N° 2070

COUPE PAR C - D

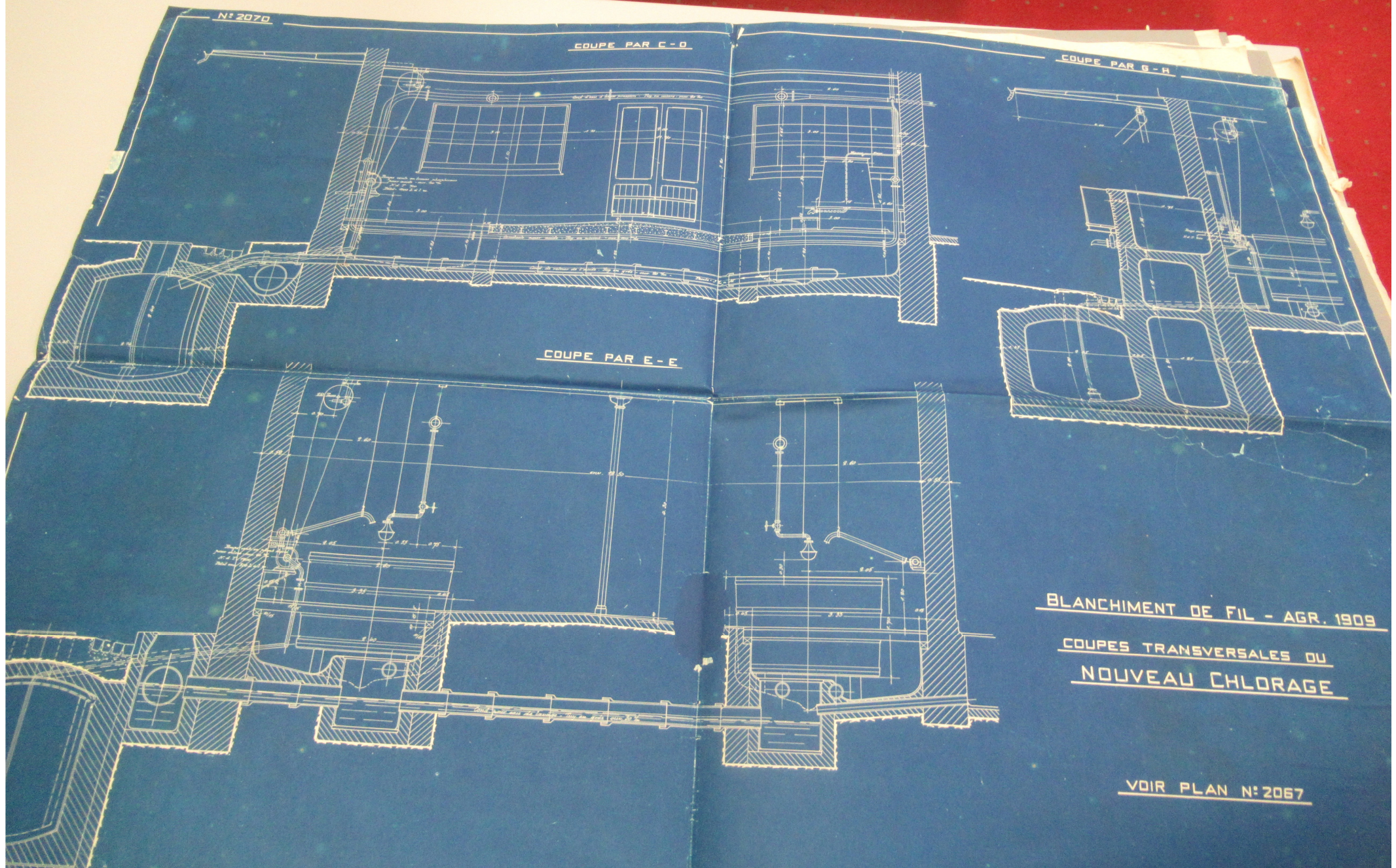
COUPE PAR G - H

COUPE PAR E - E

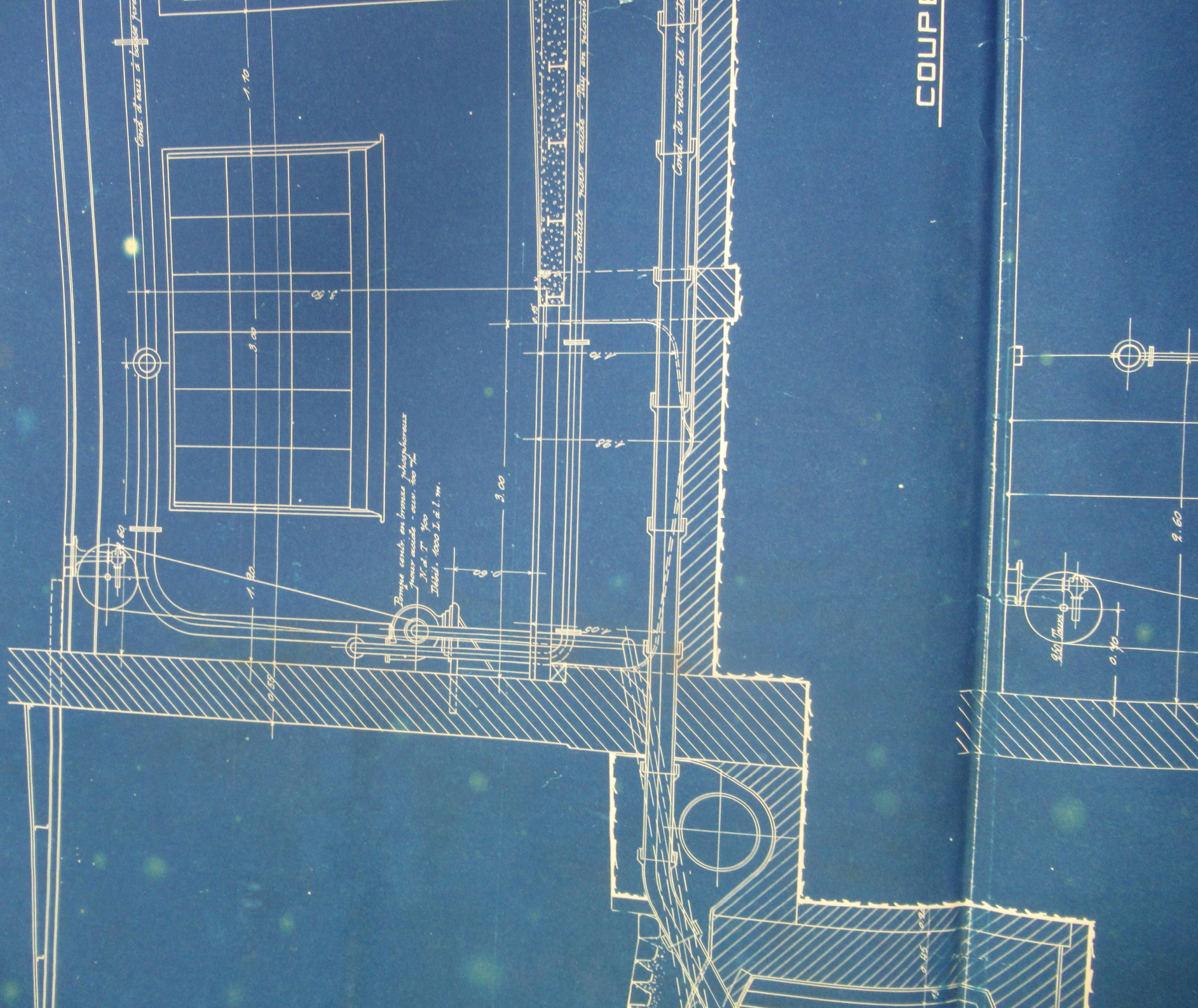
BLANCHIMENT DE FIL - AGR. 1909

COUPES TRANSVERSALES DU
NOUVEAU CHLORAGE

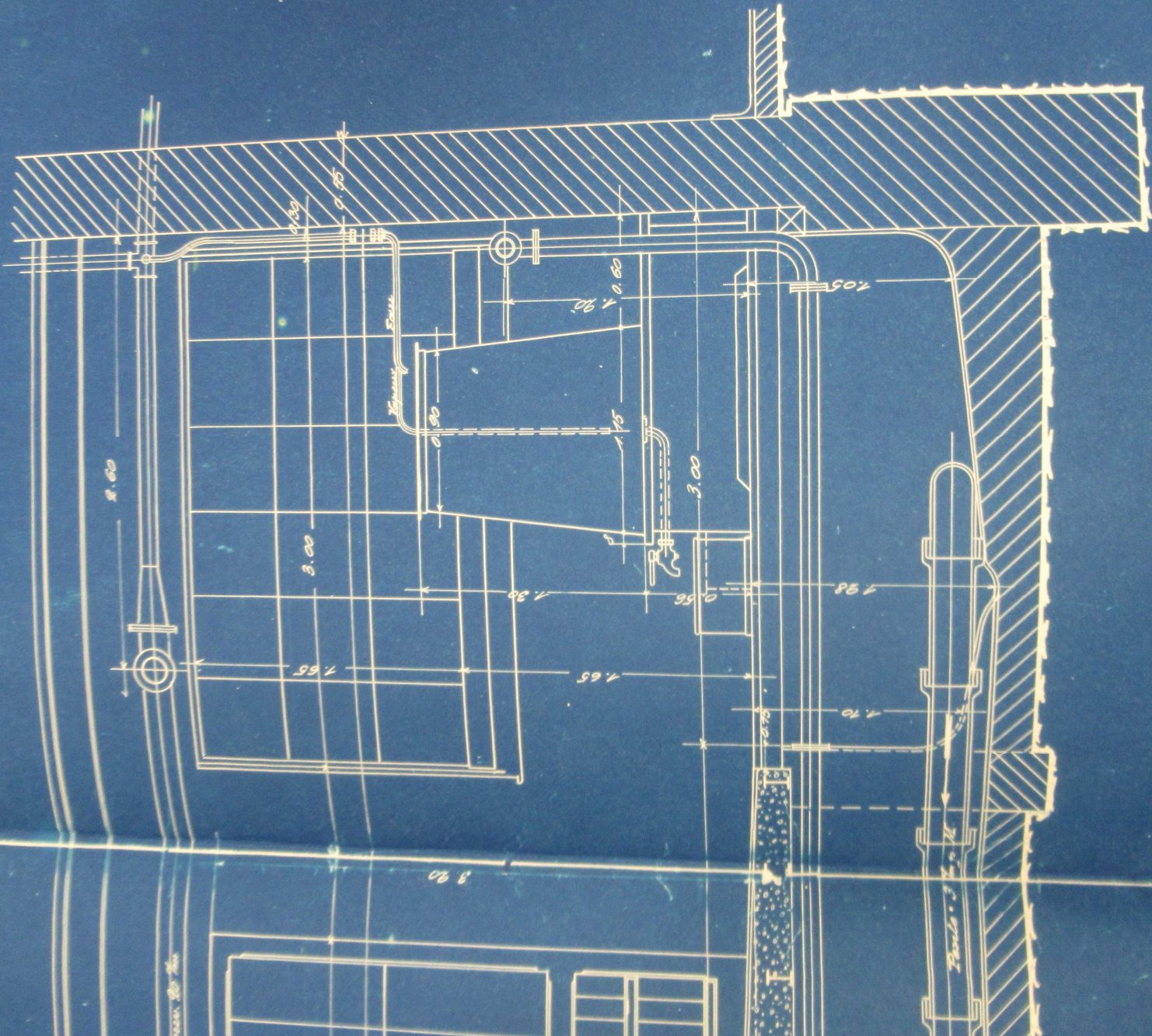
VOIR PLAN N° 2067



COUPE P



COUPE



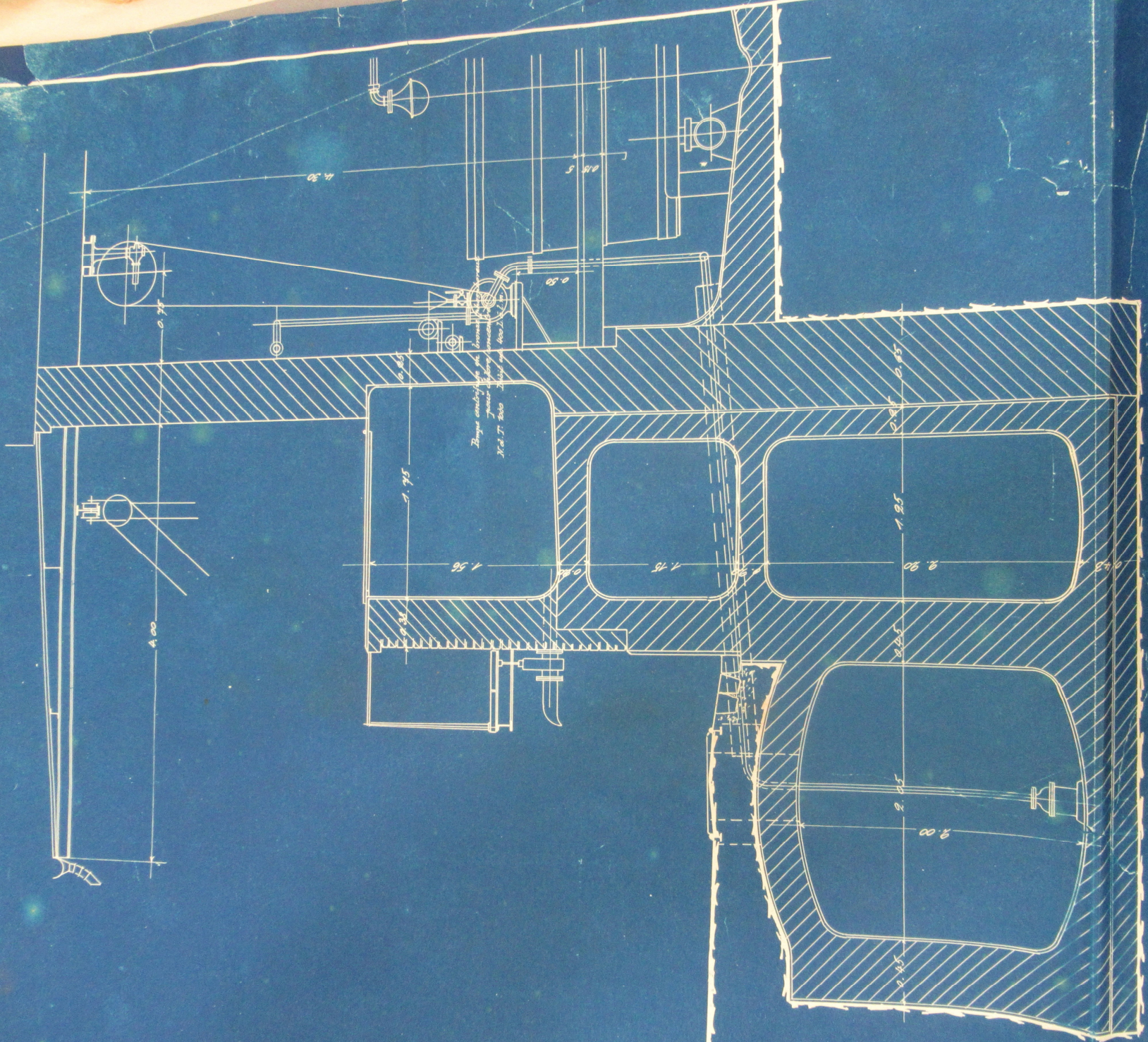
0

8 90

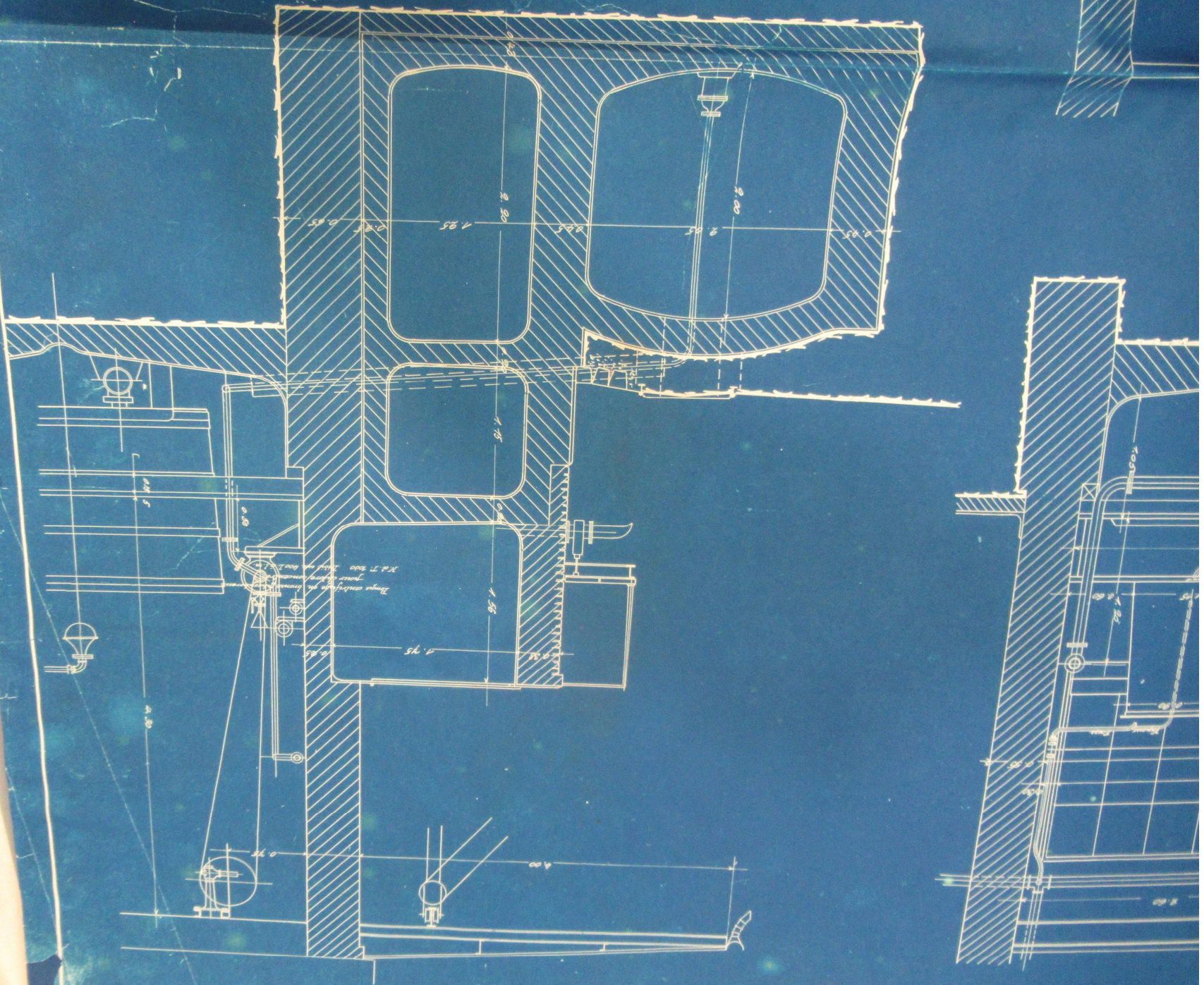
100 20 10

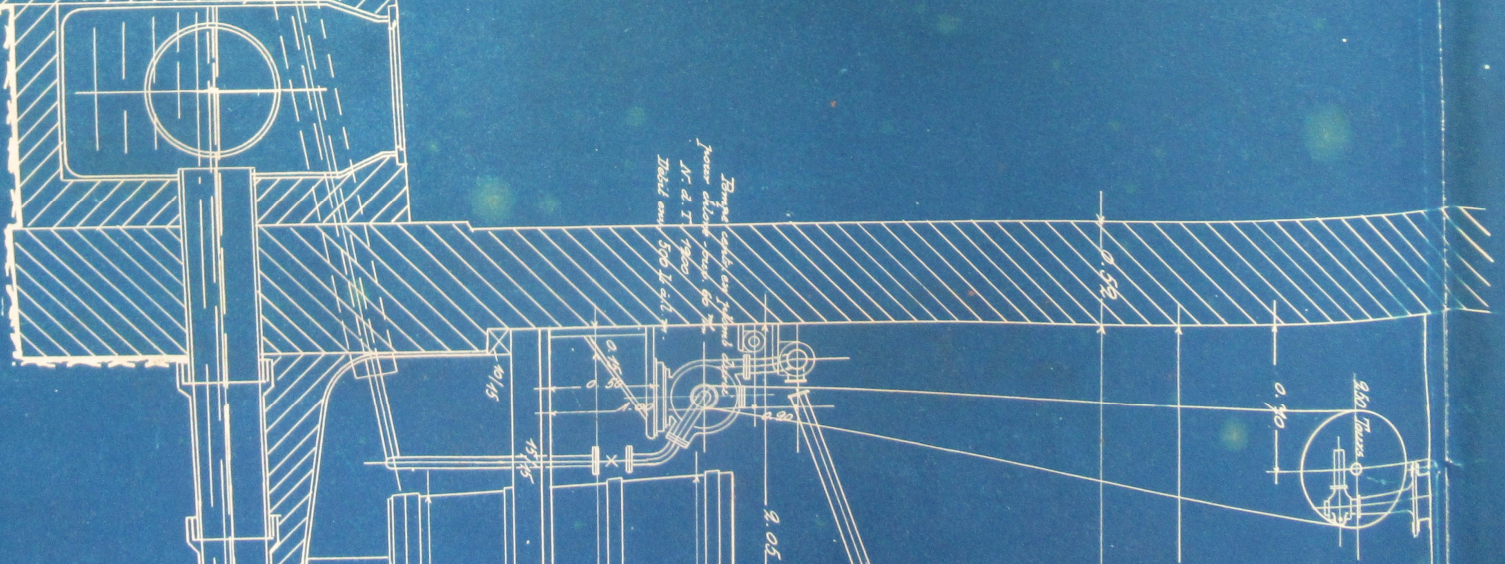
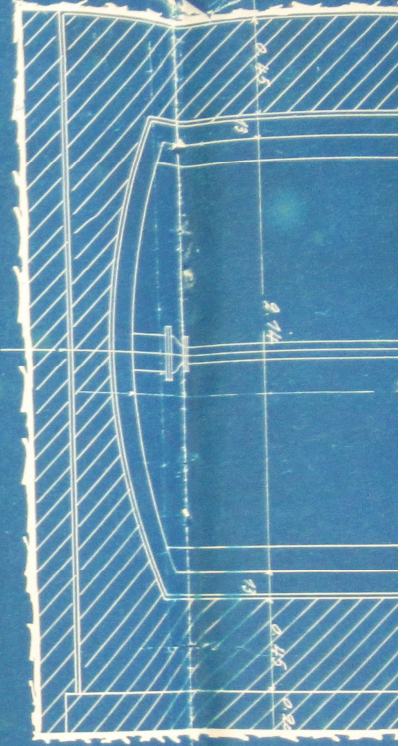
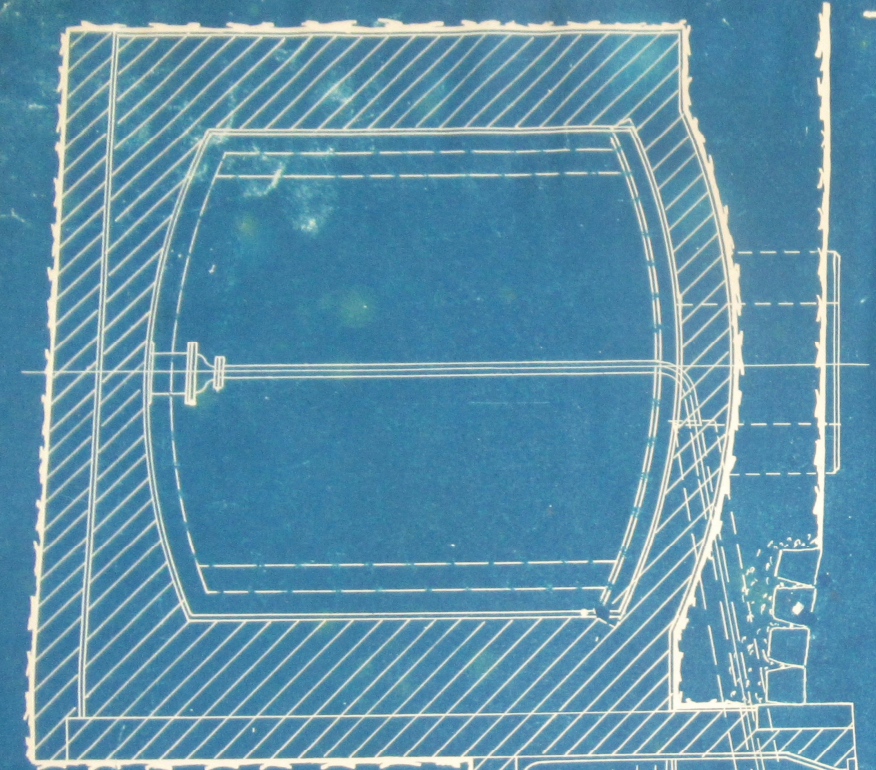
100 20 10

COUPE PAR G - H



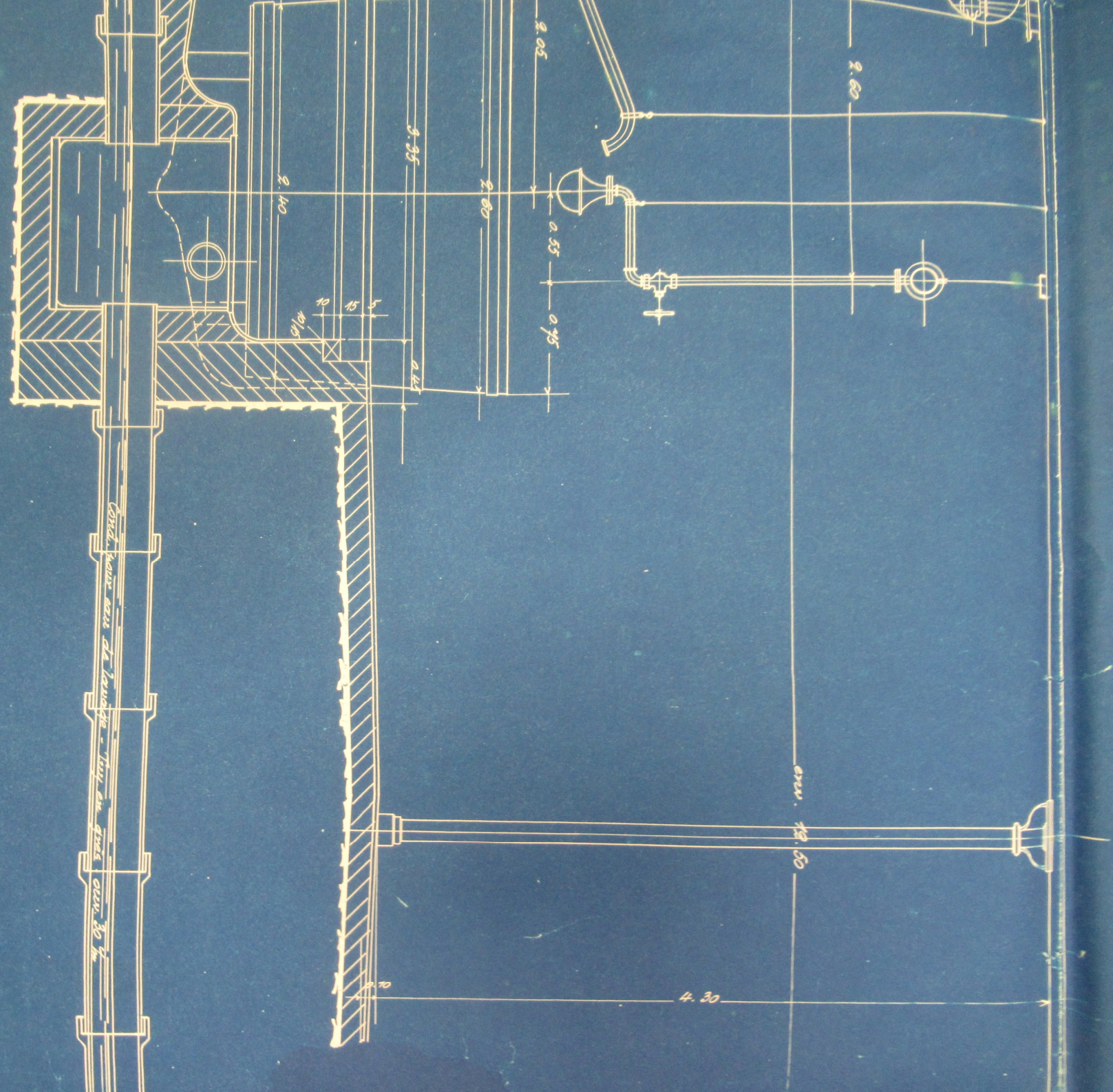
COUPE PAR G - R

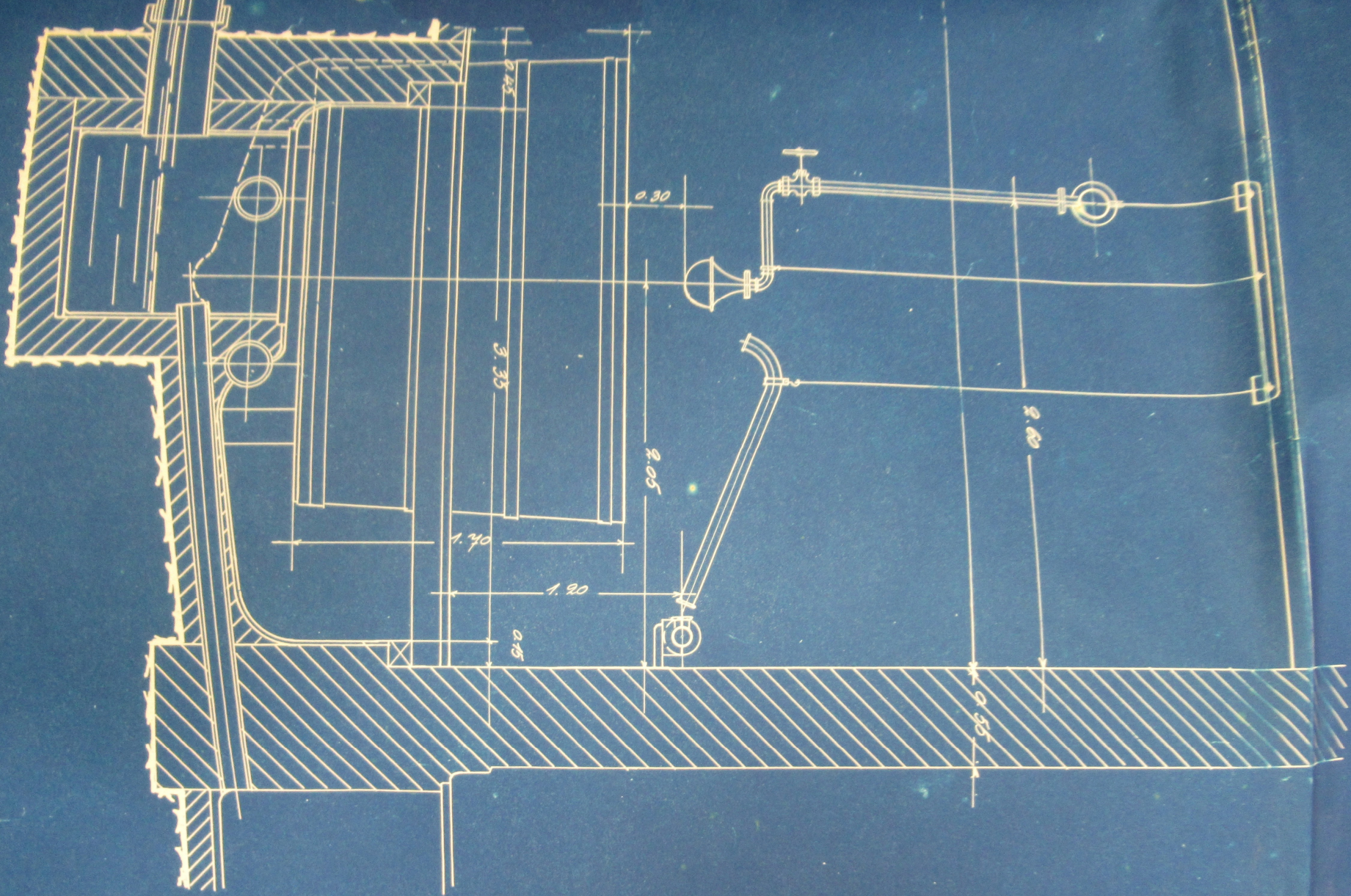




Zongue cadete au typhon de la
 Joux et de T. 1909
 Table aux 500 et 415

Nuin 1909





BLV
CC

BLANCHIMENT DE FIL - AGR. 1909

COUPES TRANSVERSALES DU

NOUVEAU CHLORAGE

VOIR PLAN N° 2067

ECHELLE DE 5^{CM} P.M

465-466

N° 2070

COUPE PAR C - D

COUPE PAR G - H

COUPE PAR E - E

BLANCHIMENT DE FIL - AGR. 190

COUPES TRANSVERSALES DU
NOUVEAU CHLORAGE

VOIR PLAN N° 2067

Mars 1909

ECHELL

