

12 DMC 469 - 491

D·M·C

ATELIERS de la CONSTRUCTION

Outillage

Désignation des dessins contenus dans ce dossier

Numéros donnée	Numéros des plans	Désignation	Dates d'exécution
1	25771 A	Outil de découpage pour cadres des fenêtres.	Janv. 1932
2	25773	- d° -	Janv. 1932
3	25772	- d° -	Janv. 1932
4	25771	- d° -	Janv. 1932
5	16479 A	Outilillage p ^r le tournage des prises de courant	Déc. 1921
6	16479	- d° -	Déc. 1921
7	22332	Appareil à percer multiple à 9 broches	Janv. 1928
8	22330	Appareil à percer et aléser à 5 broches	Janv. 1928
9	22346	- d° -	Janv. 1928
10	16889	- d° -	Août 1922
11	16888	- d° -	Août 1922
12	25724	Appareil p ^r affûter les coupeaux circulaires φ 30	Juill. 1931
13	25005	Appareil p ^r plier les tubes p ^r brûleurs de mach. à gazier	Juill. 1930
14	25938	Mandrin d'étirage p ^r trou ovale (Mach. à étiqueter)	Mars 1932
15	25951	Outils de découpage des plateaux (- d° -)	Mars 1932
16	24132	Taraud expansible p ^r raccords des boyaux d'incendie	Déc. 1929
17	26481	Appareil de vérification pour coupeaux circulaires	Déc. 1932
18	26036	Appareil p ^r la vérification des chapeaux de cardes	Avril 1932
19	19866	Outilillage p ^r l'usinage des bases p ^r postes d'air (fil 51)	Nov. 1925
20	27157	Anneaux des serrage p ^r polir des bagues	Déc. 1933
21	27174	Appareil à élargir les tubes	Déc. 1933
22	26473	Moule de coulée des joints en plomb p ^r conduites d'eau	Déc. 1932
23	27104	Pince dérasement pour arrêts de fil de fer	Nov. 1933

111
Echelle = 1/1

12 DTC 486

N							
1	M		Vis			AB	Tg 44
1	L		Montre				existe
1	K		Vis malletée			A.B	F 4
4	I		Vis			AB	T12 f 4
6	H		Vis			A.B	T12 f 8
1	G		Tête			Actr.	
1	F		Tête			Actr.	
1	E		Bride			fer	
1	D		Support de la montre			fonte	
2	C		Plaquelette			Actr.	
2	B		Support			fer	
1	A		Socle			fer	

DOITROS MING & CO, 800, 310 2111111111

FILATURES

APPAREIL POUR LA VÉRIFICATION
DES CHAPEAUX DE CARDES

Date: 27-4-32

Lot No: 1/4 No: 26036

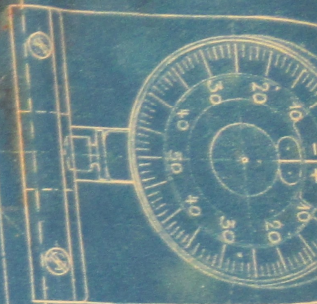
11

(H)

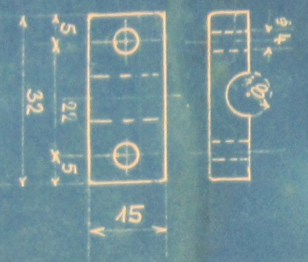
(I)

(L)

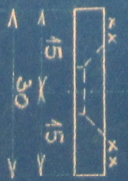
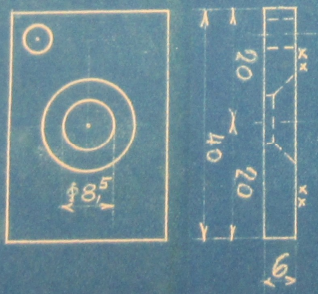
110



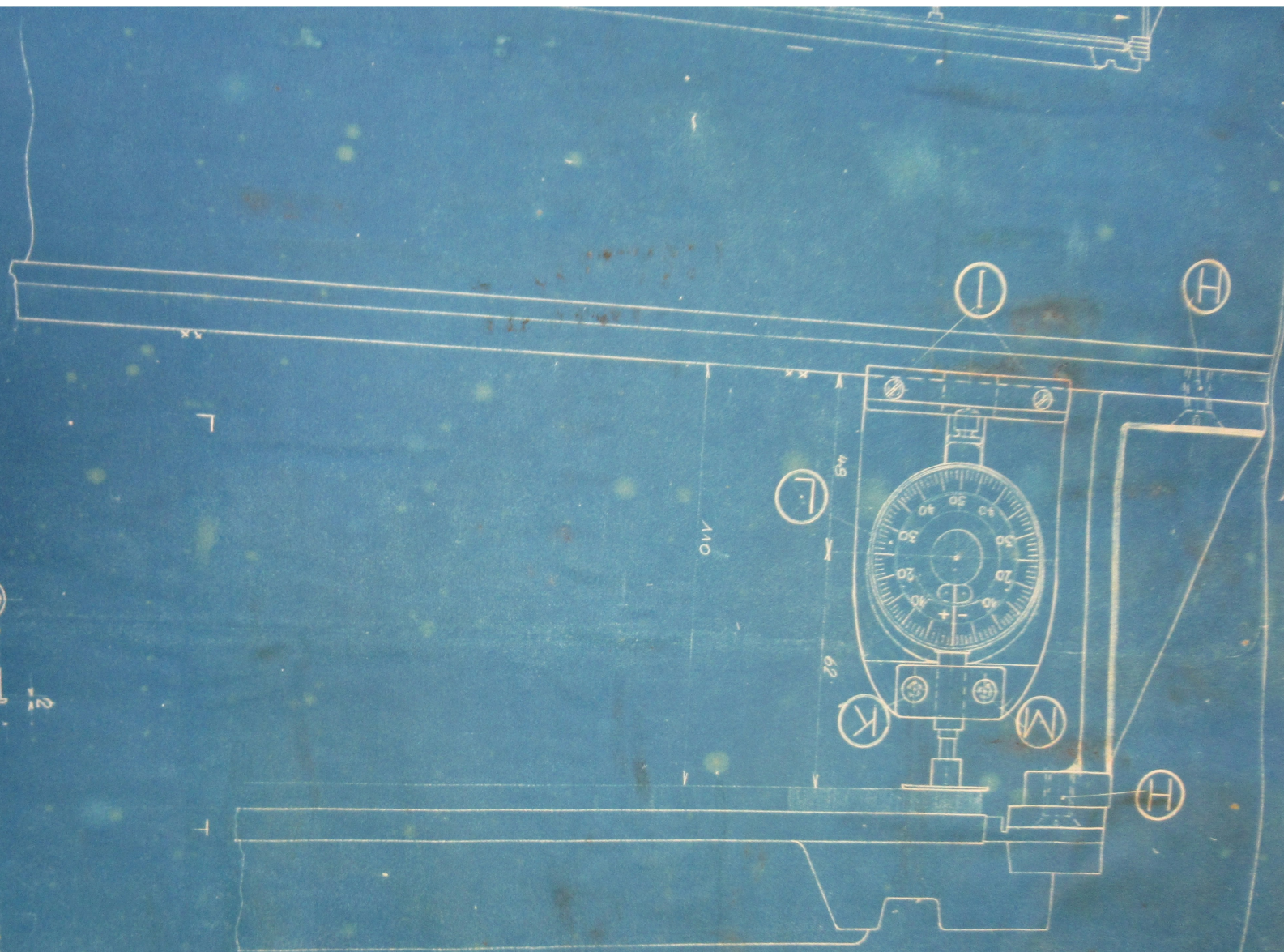
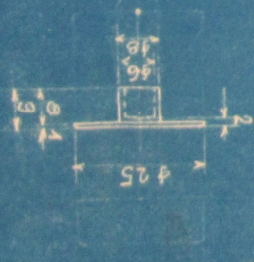
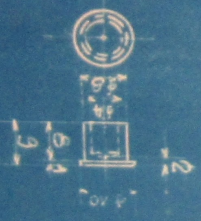
48



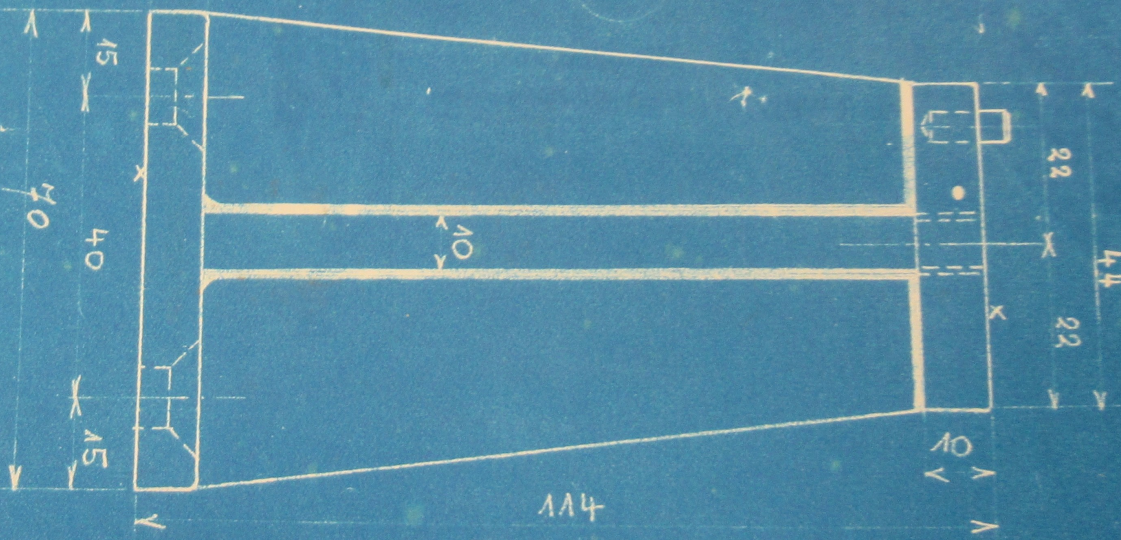
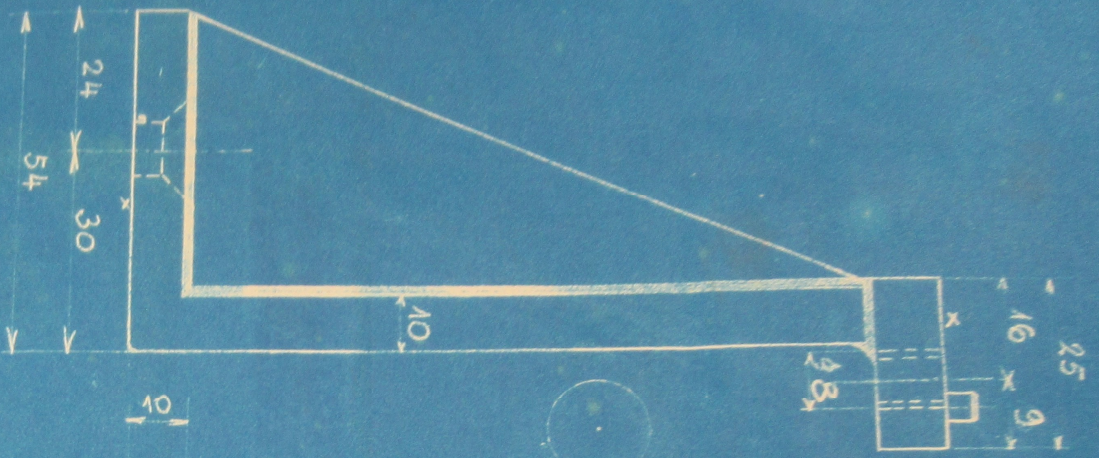
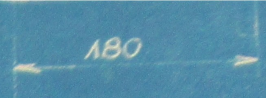
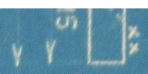
(E)



(C)

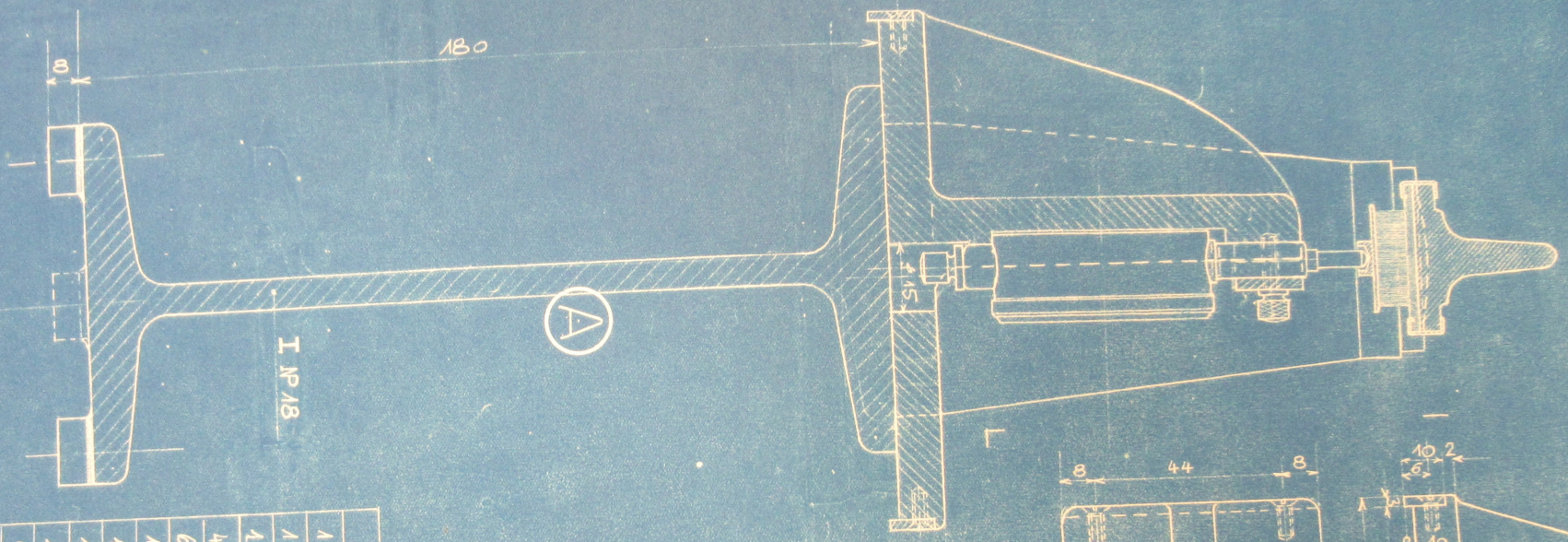
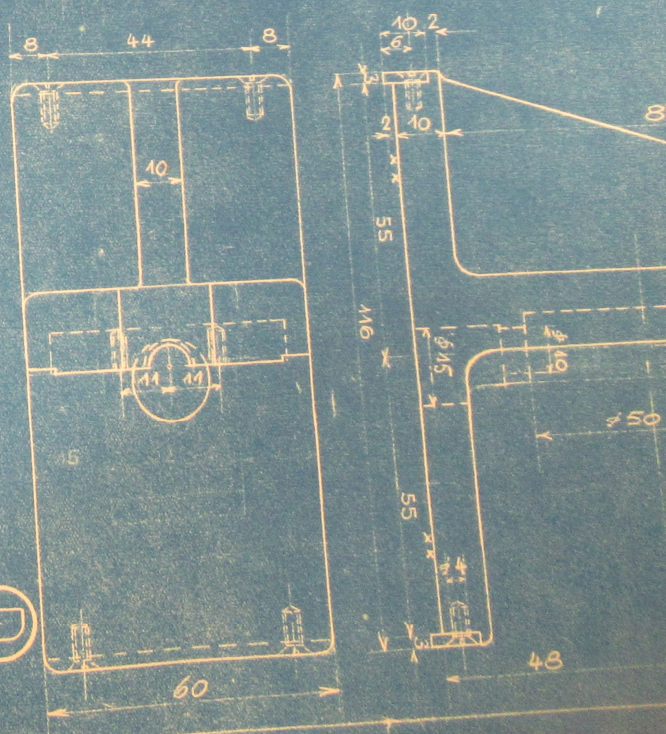


(C)



(B)





Quantité	Designation	Mat.	Observation
1	Vis	AB	T 9 f 4
1	Manche		ovale
1	Vis moulée	AB	F 4
1	Vis	AB	T 2 f 4
6	Vis	AB	T 12 f 8
1	Tête	Ac.H.	
1	Tête	Ac.H.	
1	Bride	fer	
1	Support de la manche	fonte	
2	Plaquelette	Ac.H.	
2	Support	Ac.H.	
1	Socket	fer	

Compte
 DOLLANDS-HEG & Co, Société en commandite
FILATURES
 Appareil pour la vérification
 Date: 27-4-32

