

DMC-270-285

D.M.C

PLANS D'ENSEMBLE DES ATELIERS

Année 1933

MULHOUSE	Filature à rez-de-chaussée Filature I Bâtiment à étages Filature II Filature II Mélange, battage et magasin de coton
BELFORT	Filature

Portefeuille N° 23

n° d'ordre	n° du plan	Désignation
1	-	Silature I. Bâtiment à étages.
2	18095	idem. Bâtiment à rez-de-chaussée.
3	-	Silature II. Ensemble.
4	19260	idem. Battage et Mélange.
5	18837	Silature Belfort. Ensemble.
6	17520	idem. Sous-sol.
7	17435	idem. Rez-de-chaussée.
8	17509	idem. 1 ^{er} étage.
9	17510	idem. 2 ^{me} étage.
10	17518	idem. 3 ^{me} étage.
11	-	idem. Façades principales.
12	17384	idem. Façades latérales.
13	-	Silature I. Agrandissement du bâtiment à rez-de-chaussée. 1903.
14	-	idem. idem.
15	2485	idem. Agrandissement du local des cardes 1910.
16	2502	idem. Agrandissement du local des bancs à broches.
17	5779	Silature Belfort. Installation pour aspirer les poussières pendant le déboufrage combinée avec la ventilation de la salle.

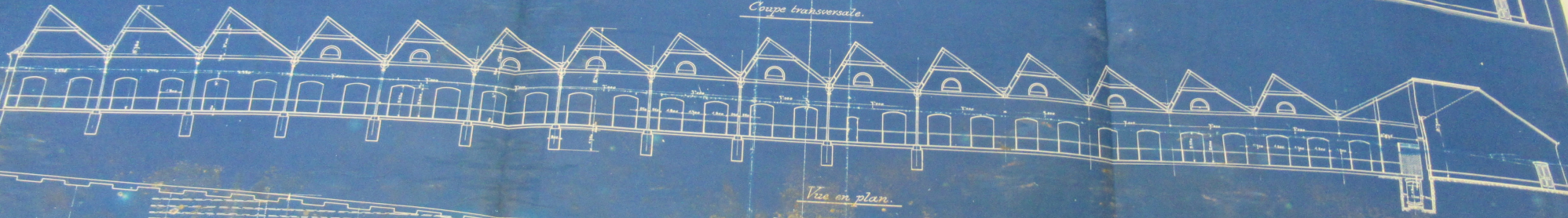
12 DnC 285

Filature à rez-de-chaussée.
Aménagement d'une salle des bancs à broches.

Prenez vers la rue des fils.



Coupe transversale.



Vue en plan.

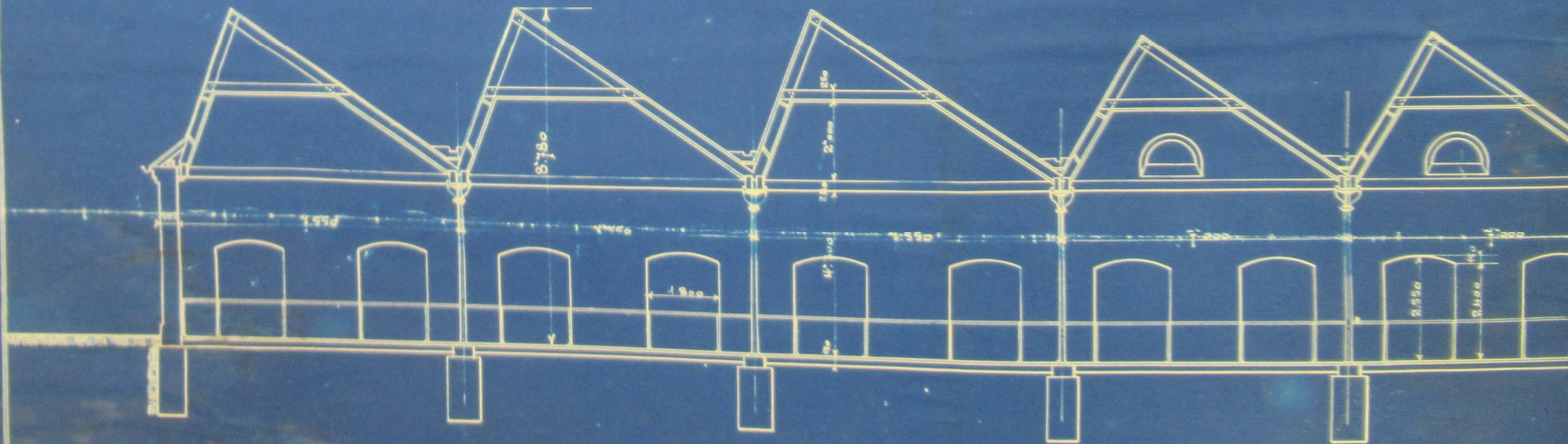
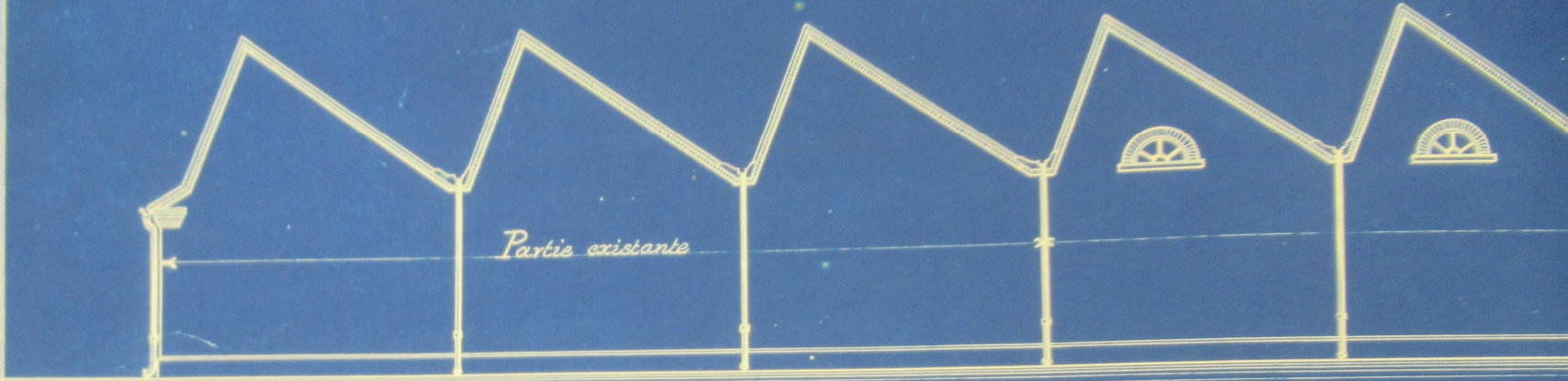
Rue des fils.
Rue de montagne.

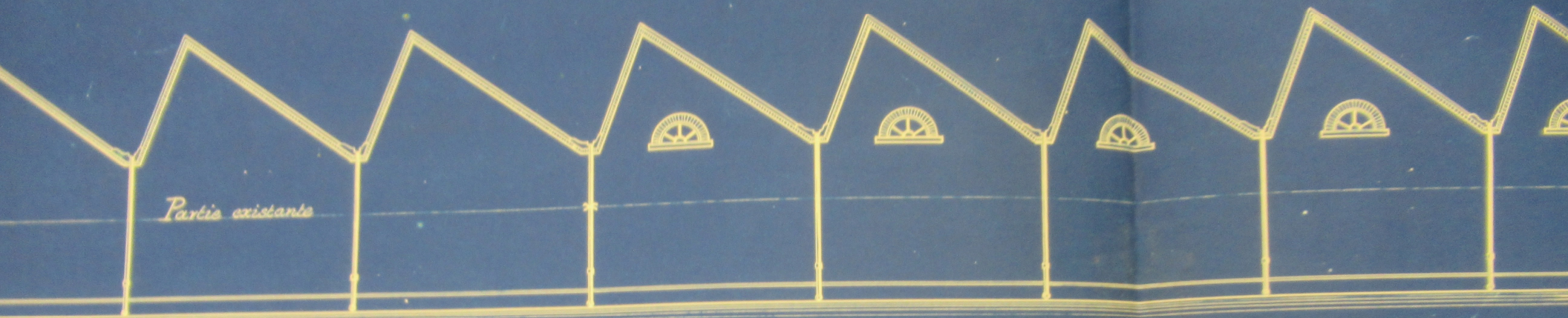
Longueur totale = 90.975

Salle des Séfactings.

Mélange.

N° 2502.
Echelle de 1/4m p.M.

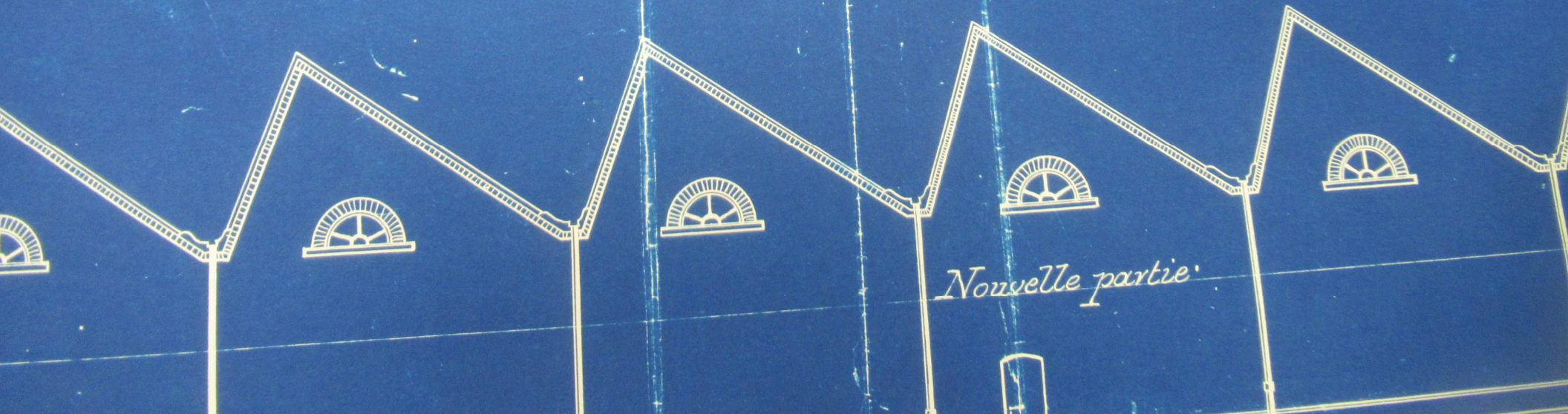




Filature à rez-de-chaussée.

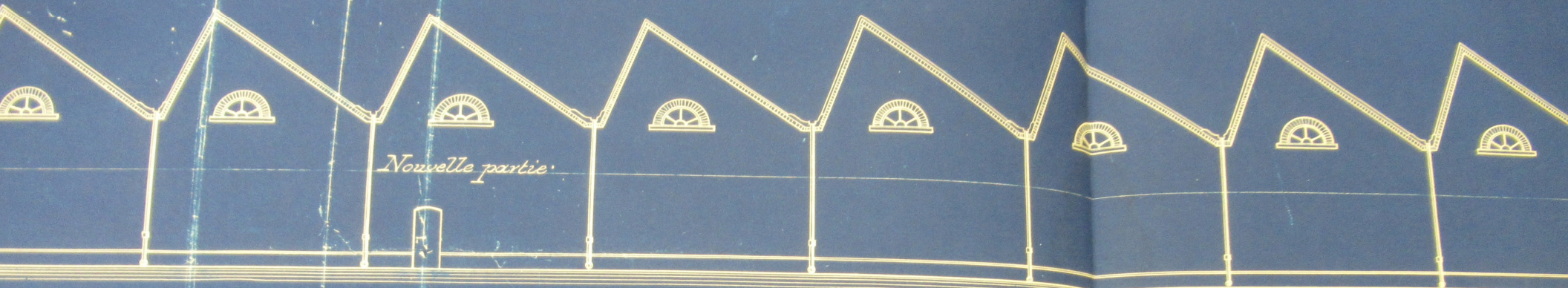
Agrandissement d'une salle des bancs à broches.

Pignons vers la rue du fil.



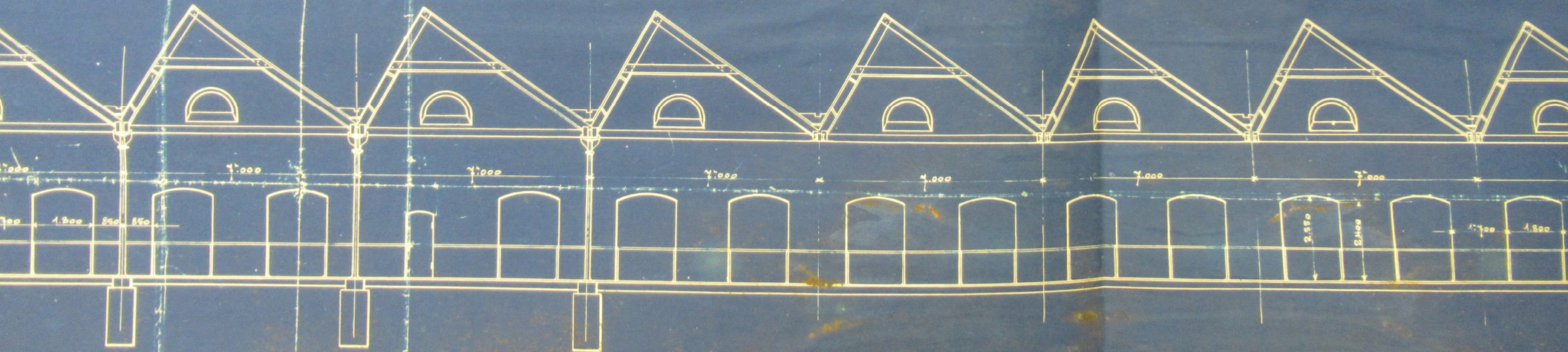
Nouvelle partie

Regnons vers la rue du fil.



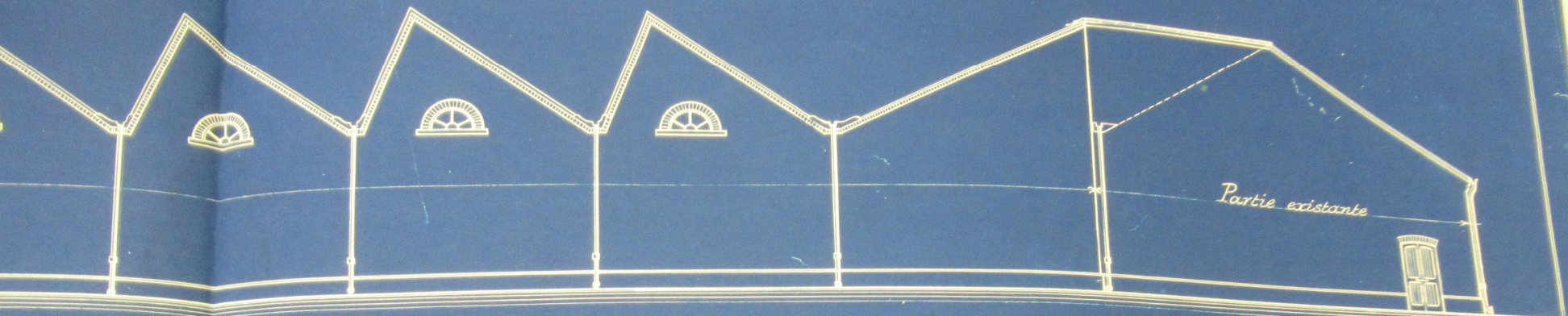
Nouvelle partie

Coupe transversale.

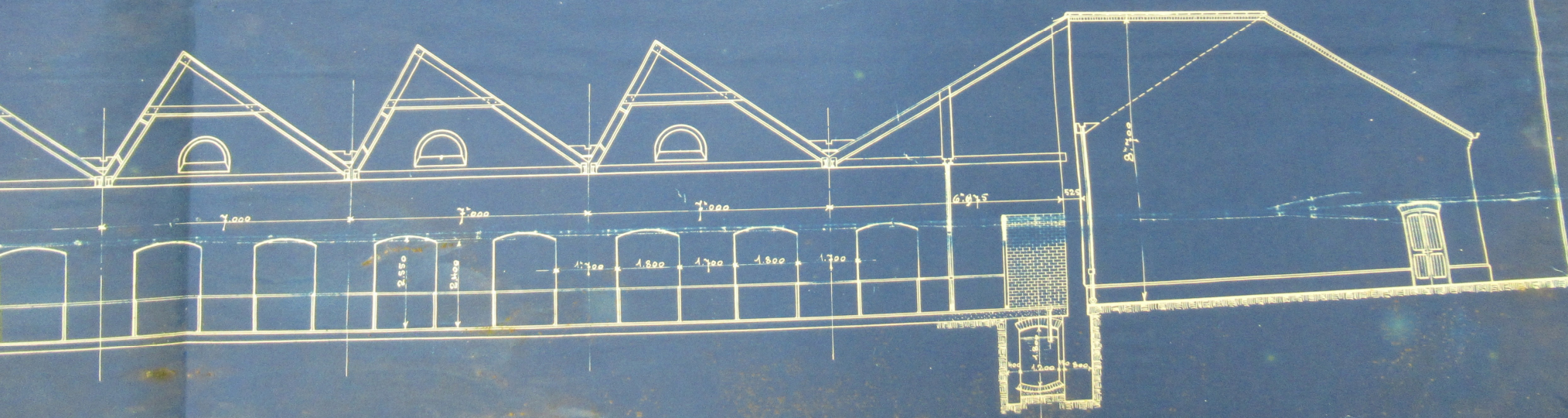


Vue en plan.

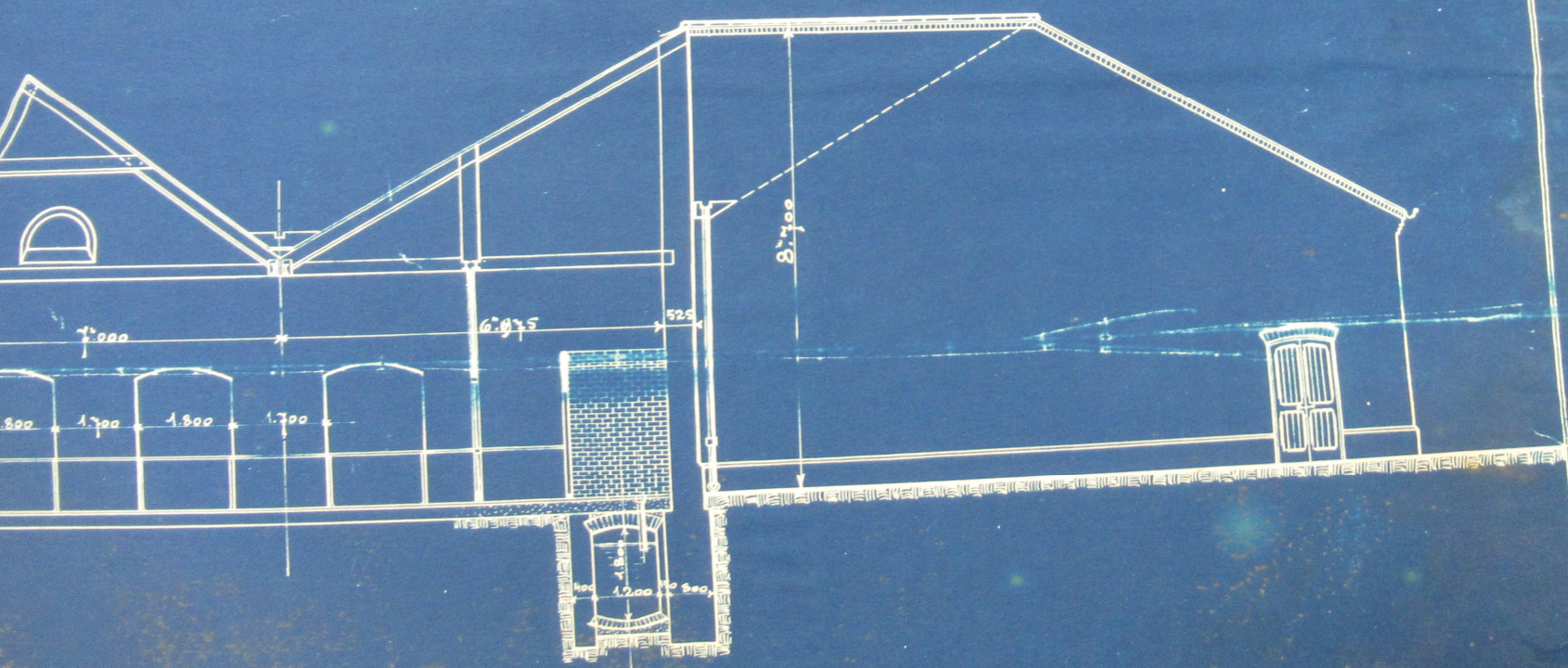
Rue du fil.

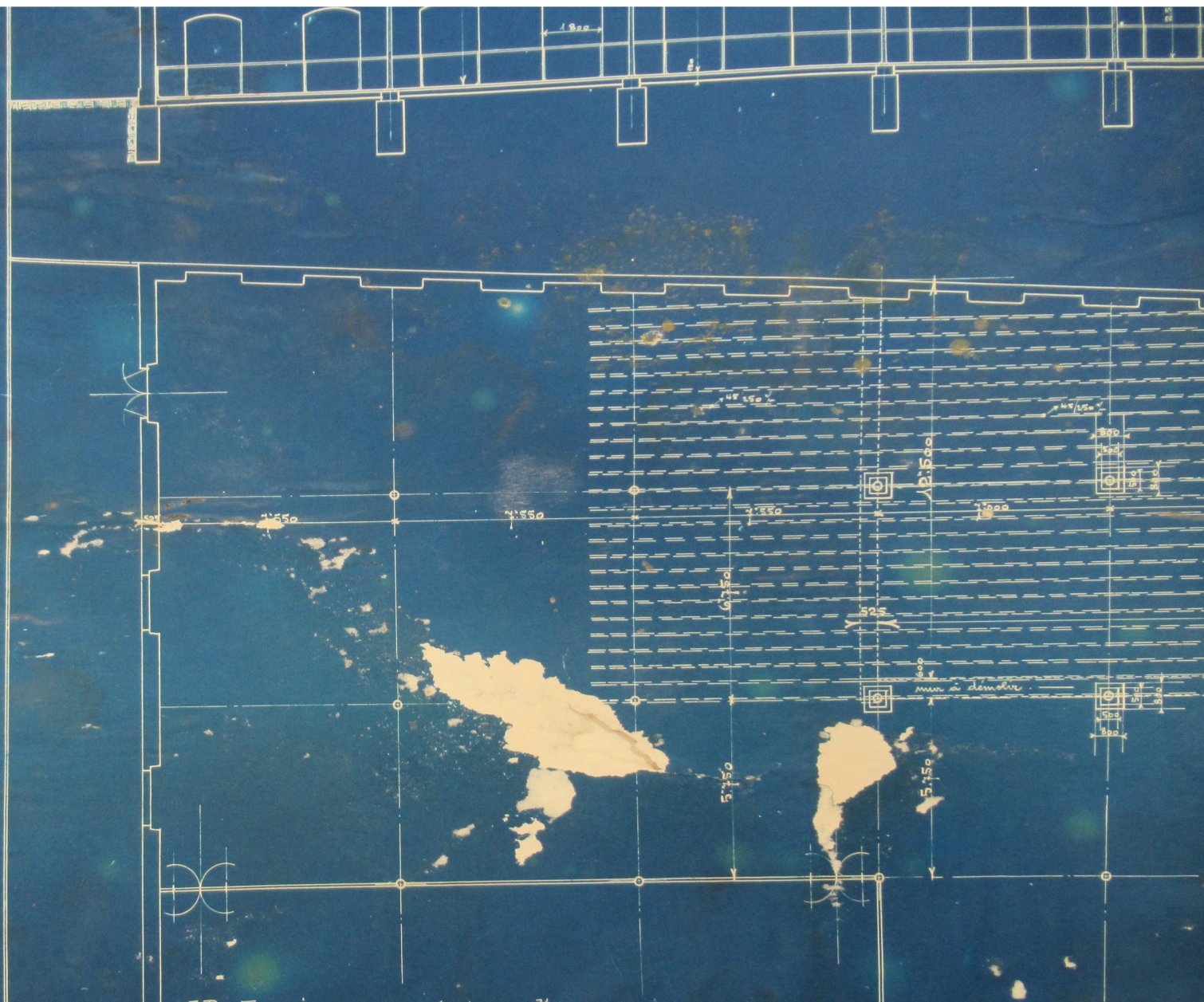


Partie existante



Partie existante





NB: Les mesures sont à vérifier par l'entrepreneur.

Avril 1910.

Vue en plan.

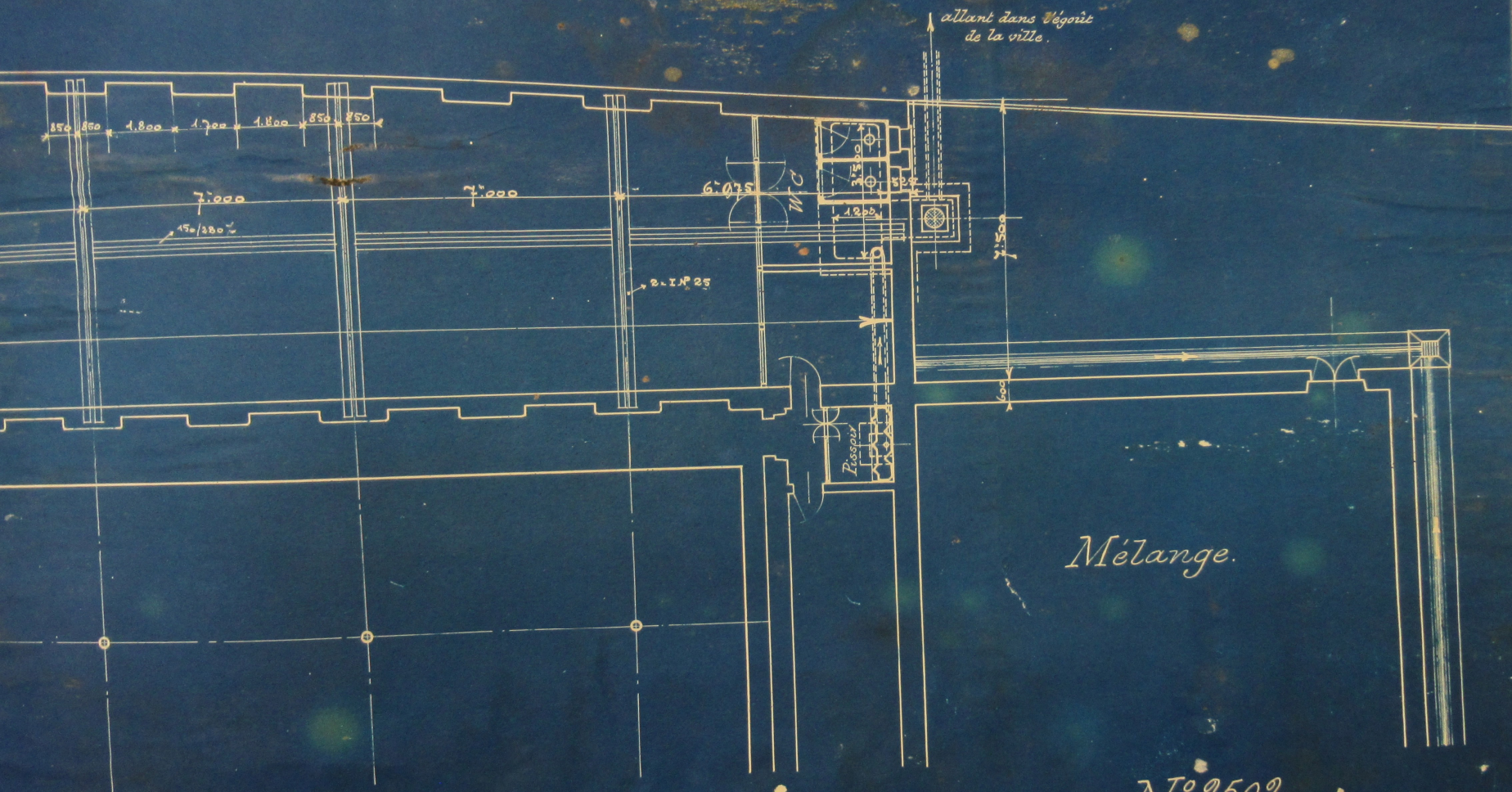
Rue du fil.

Porte de surveillance.



Longueur totale = 90.975

Salle des Selfactings.



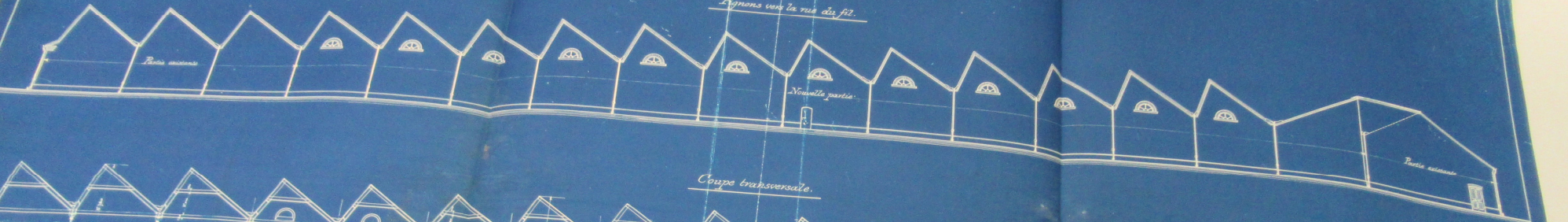
allant dans égout
de la ville.

Mélange.

N° 2502.
Echelle de 1/4 m p. M.

Filature à rez-de-chaussée.
Agrandissement d'une salle des bannes à broches.

Regardez vers la rue du fil.



Coupe transversale.



Vue en plan.

Rue du fil.
Rue de couverture.

Longueur totale = 90.075

Salle des Sulfatings.

Mélange.

N° 2502.
Echelle de 1/20m p.M.