

44-47 - 48h J2 DTC

D.M.C

Blanchiment I

Réservoirs à soude, à acide, à chlore, à eau de purge.

Cuves à lessiver et à savonner.

Refrigerant de chlore.

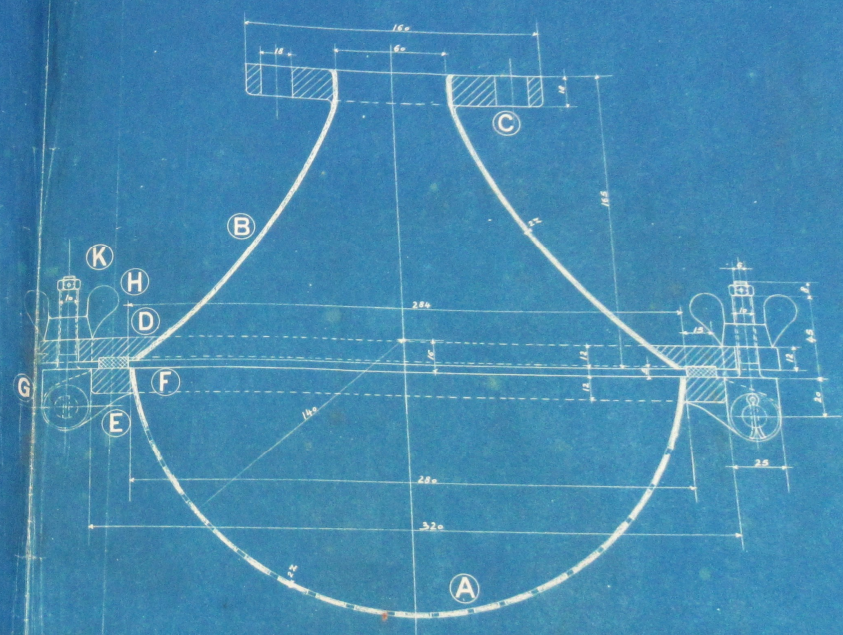
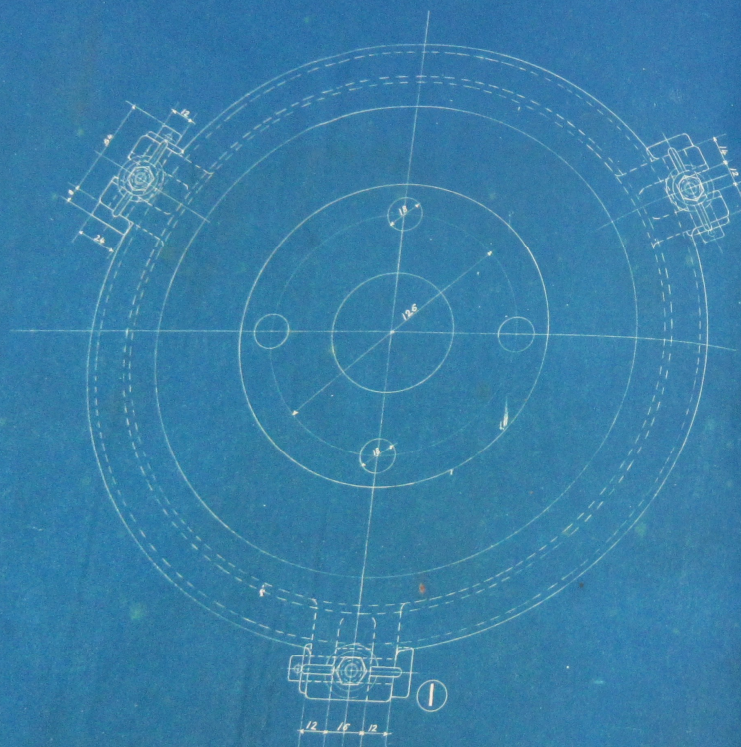
Designation des plans contenus dans ce dossier -

Numeros d'ordre	Numeros des plans.	Designation	Date d'exécution
1	19267	Installation d'un reservoir à soude	Octo. 1908
2	290	Echafaudage pour reservoir à soude	Nov. 1905
3	1720	Disposition d'une fosse à acide	Octo. 1908
4	1943	Disposition de fosses à chlore à acide	Avril 1909
5	11902	Disposition d'un reservoir d'eau de purge	Avril 1914
6	13314	Reservoir à acide	Avril 1917
7	24902	Plate-forme pour cuve à acide	Nov. 1930
8	23752	Reservoir à soude	Juin 1929
9	13412	Cuve à lessiver - Ensemble	
10		Reservoir - cuve à savonner	Déc. 1897
11	13414	Mouvement pour couvercle de cuve à lessiver	
12	11338	Pomme d'arrosoir pour cuve à chlore	Déc. 1913
13	25824	Réfrigérant de chlore	Fév. 1932
14	17864	Disposition des fosses pour la fabrication du chlore	Oct. 1923
15	17838	Fosse à chlore	Oct. 1923
16	11955	Reservoir pour la distribution du chlore	Mai 1914
17	17161	Installation pour refroidir le chlore	Dec. 1922
18			

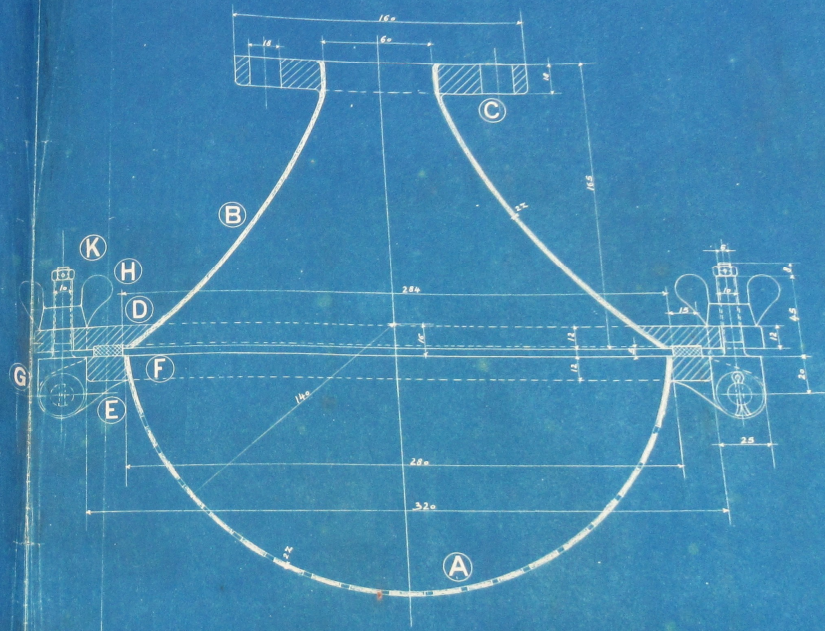
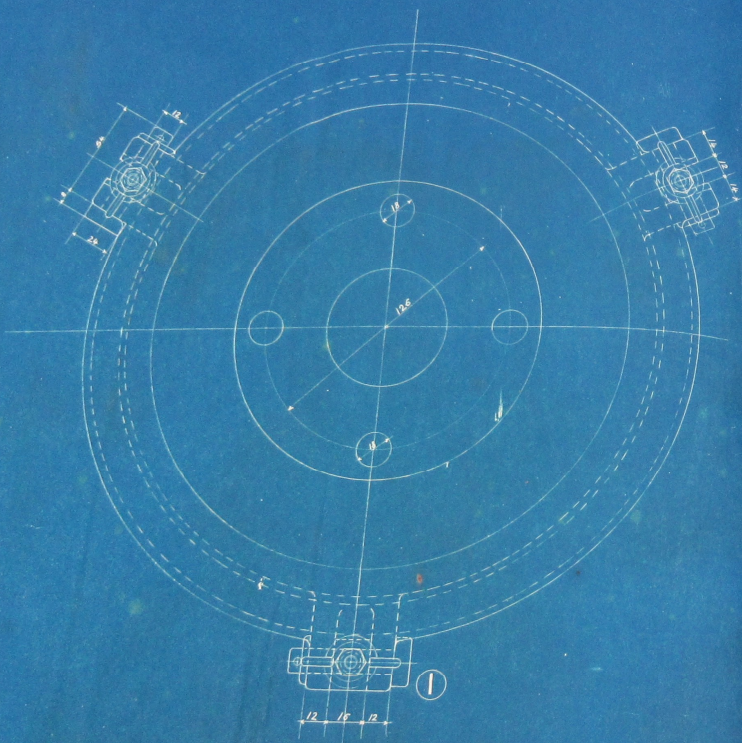
échelle = 1/1

12 DMC 422

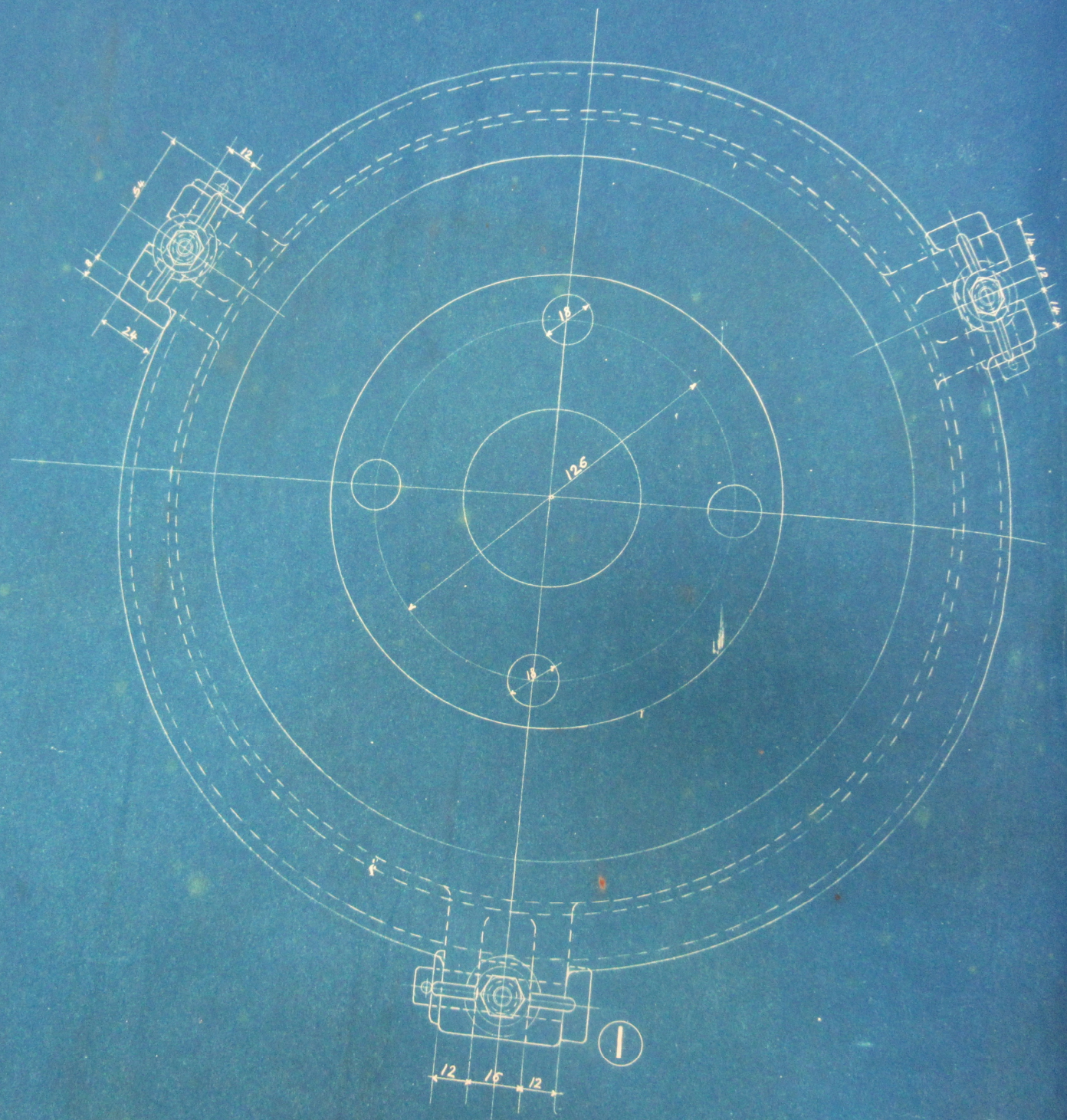
12 DEC 1926

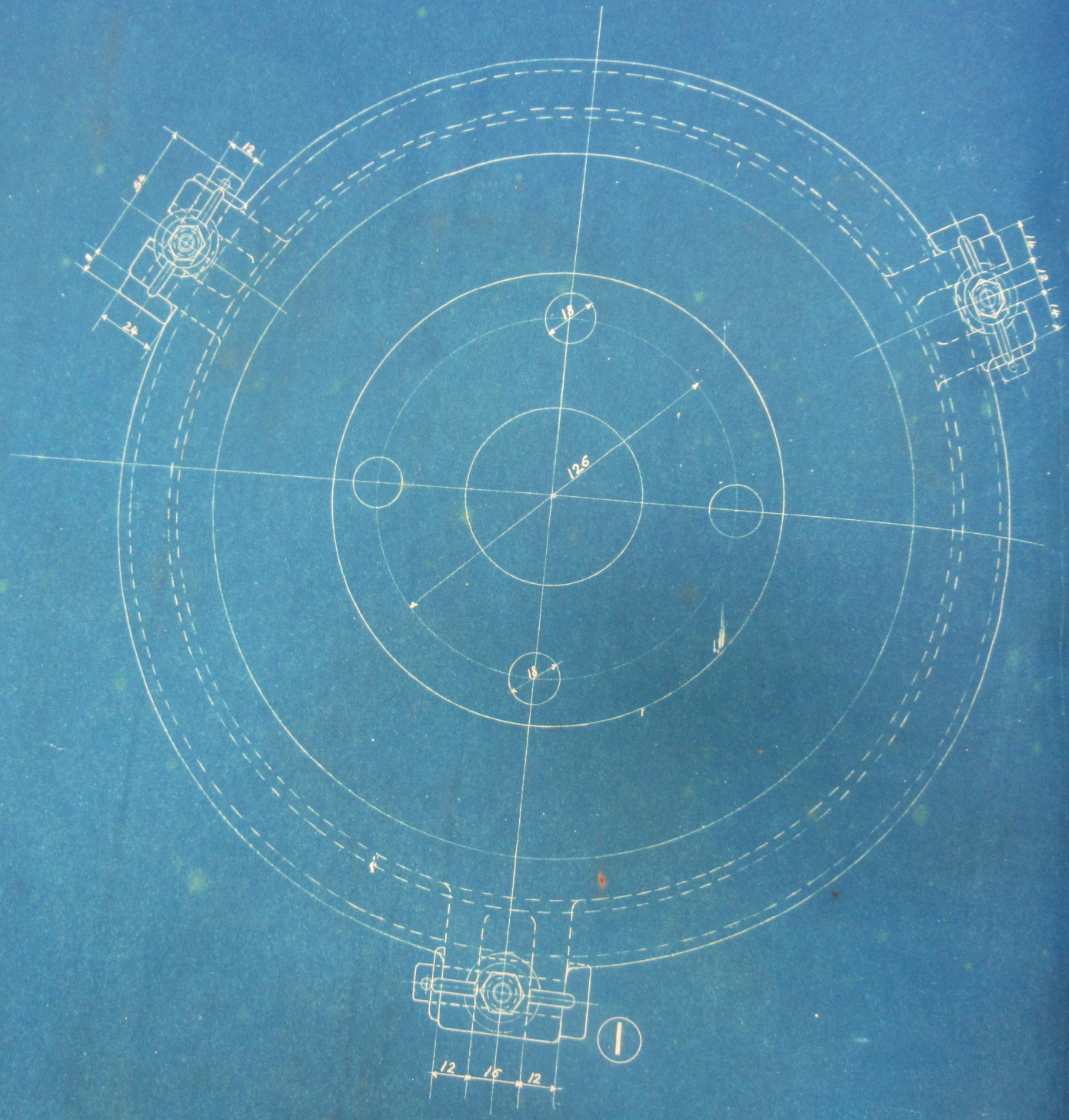


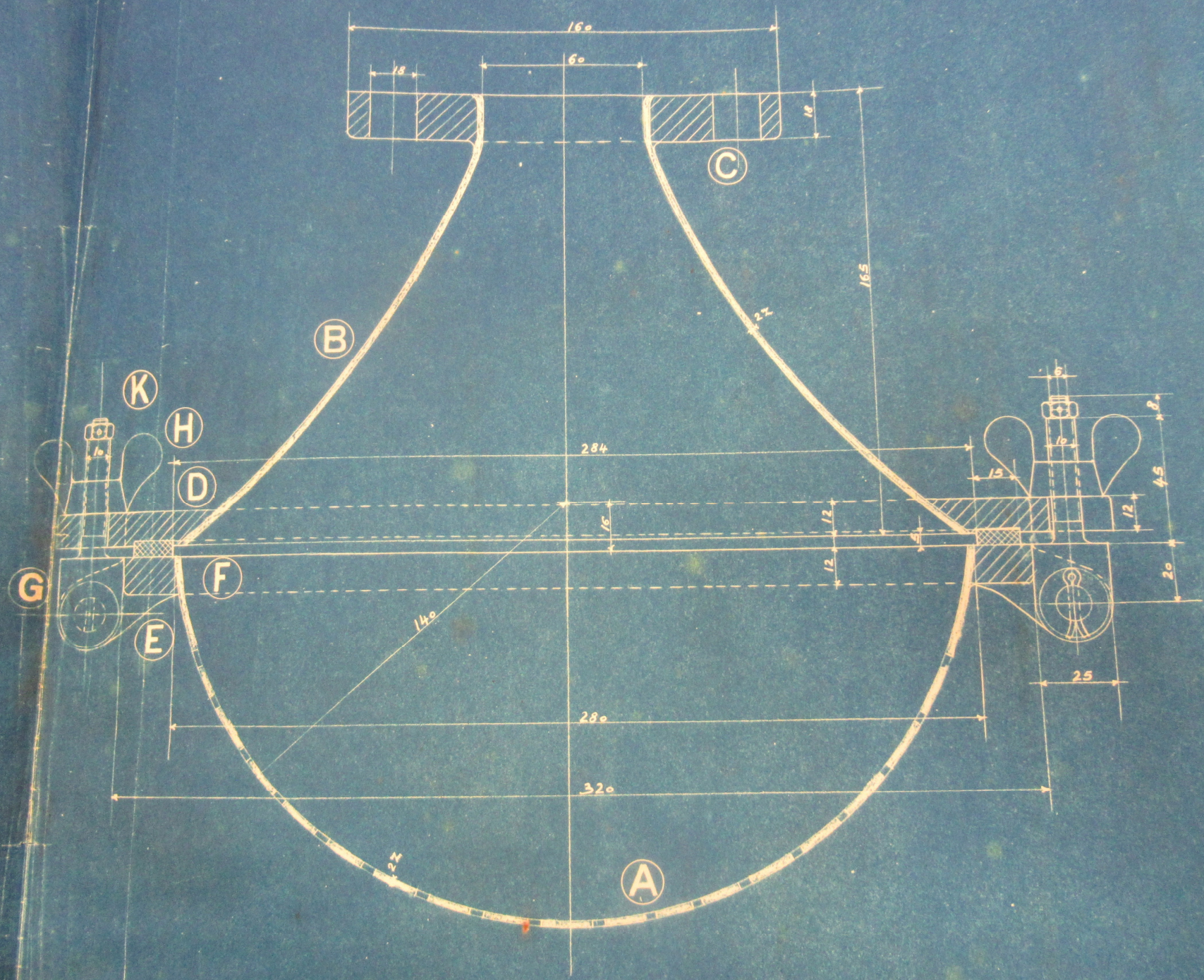
3	K		Étrous	Acier
3	I		Tourillons sans capote	"
3	H		Échecs à aile	"
3	G		Vis sans capote	"
1	F		Anneau en caoutchouc	caoutchouc
1	E		Anneau inférieur	Acier
1	D		Anneau supérieur	"
1	C		Boîte	Fer
1	B		Boîte supérieure des paves	Cuivre
1	A		Boîte inférieure des paves	"
Pièces	Pos.	Mod. N°	Désignation	Mat. Observ.
27	en	Complet	DOLLFUS MIEG & C <sup>ie</sup>	Société anonyme
			Blanchiment I	
			Pomme d'arrosoir pour les	
			cuivres à abriter	
19	DEC	1926	Date	Echelle: 1/1
				N° 1133

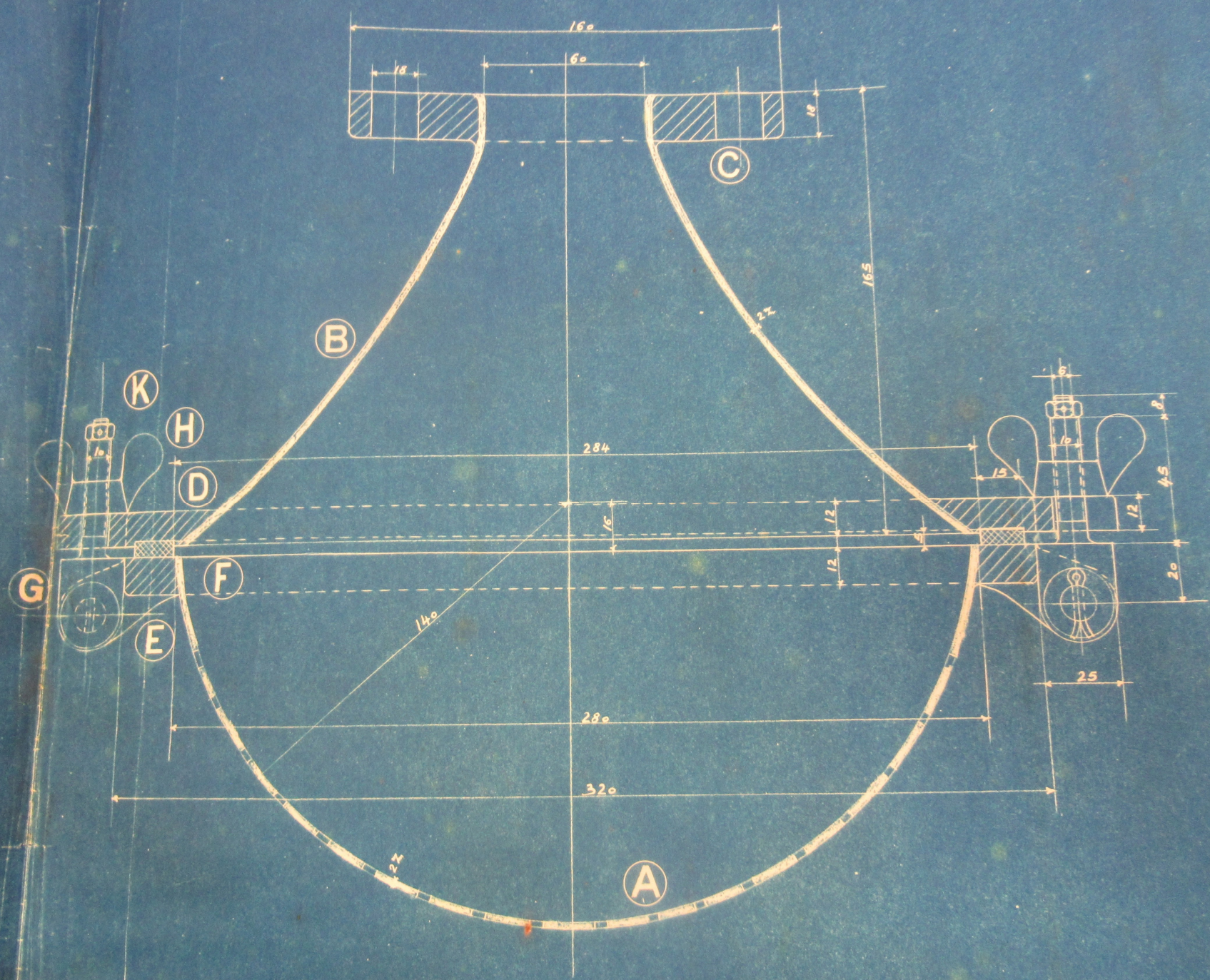
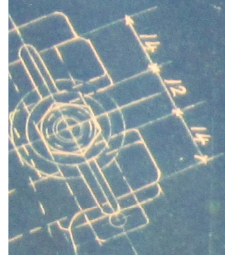


3	K	Ecrous	Brassé	
3	I	Tourillons avec noix	"	
3	H	Escibes à aile	"	
3	G	Vis avec noix	"	
1	F	Anneau en caoutchouc	caoutchouc	
1	E	Anneau inférieur	Brassé	
1	D	Anneau supérieur	"	
1	C	Bride	Fer	
1	B	Plaque supérieur des pannes	Cuivre	
1	A	Plaque inférieur des pannes	"	
Pièces	Pos.	Mod. N°	Désignation	Mat. Observation
			DOLLFIUS MIEG & C <sup>ie</sup>	Société anonyme
			Blanchiment I	
			Pomme d'arrosoir pour les	
			carres à chasser	
19 006	0/15			
Date			Echelle: 1/1	N° 11338









3	K		Ecrous	Bronze
3	I		Tourillons avec coupille	"
3	H		Ecrous à aile	"
3	G		Vis avec coupille	"
/	F		Anneau en caoutchouc	caoutchouc
/	E		Anneau inférieur	Bronze
/	D		Anneau supérieur	"
/	C		Bride	Fer
/	B		Partie supérieur de la pomme	Cuivre
/	A		Partie inférieur de la pomme	"

Pièces	Pos.	Mod. N°	Désignation	Mat.	Observation
--------	------	---------	-------------	------	-------------

**DOLLFUS MIEG & C<sup>ie</sup>, Société anonyme**

Bf ex

Compte

Blanchiment I

Désignation  
spéciale

Pomme d'arrosoir pour les  
cuves à chlorer

19 Déc  
1913

Date

Echelle: 1/1

**N° 11338**

3	K		Ecrous	Bronze	
3	I		Tourillons avec coupille	"	
3	H		Ecrous à aile	"	
3	G		Vis avec coupille	"	
/	F		Anneau en caoutchouc	caoutchouc	
/	E		Anneau inférieur	Bronze	
/	D		Anneau supérieur	"	
/	C		Bride	Fer	
/	B		Partie supérieur de la pomme	Cuivre	
/	A		Partie inférieur de la pomme	"	
Pièces	Pos.	Mod. N°	Désignation	Mat.	Observation

Bf ex	Compte	DOLLFUS MIEG & C <sup>ie</sup> , Société anonyme	
		Blanchiment I	
	Désignation spéciale	Pomme d'arrosoir pour les cuves à chlorer	
19 Déc 1913	Date	Echelle: 1/1	N° 11338