

1207C 1-28

D.M.C

Filature II

Tour à vernir les cylindres

Calandre à rouler les cylindres

Dévidoir pour 10 bobines

Portefeuille N° 24.

| N° d'ordre | N° du plan. | Désignation. |
|------------|-------------|---|
| 1 | 25903 | Frein automatique pour peigneuse Platt. |
| 2 | 19633 | Appareil à déboucher le tambour de cardes. |
| 3 | 21087 | Modification du briseballes SACM. |
| 4 | 27169 | Machine à dévider les mèches de préparation. Détails. |
| 5 | 26849 | idem. Détails. |
| 6 | 26974 | idem. Ensemble. |
| 7 | 20187 | Dévidoir de numérotage. Ensemble. |
| 8 | 20188 | idem. Détails. |
| 9 | 20189 | idem. Détails. |
| 10 | 15030 | Presse pour cuirs de cylindres. |
| 11 | 16152 | Calandre pour rouler les cylindres. |
| 12 | 16154 | idem. Détails. |
| 13 | 16153 | idem. Détails. |
| 14 | 16155 | idem. Détails. |
| 15 | 16156 | idem. Détails. |
| 16 | 16419 | Tour à vernir les cylindres. |
| 17 | 16417 | idem. Détails. |
| 18 | 16420 | idem. Détails. |
| 19 | 17026A | Table pour machine à emmancher les cylindres. |

Echelle = 1/1

12077

DOLLFUS-MIEG & C^{ie}, Société anonyme

FILATURE II

Dessiné par *de*

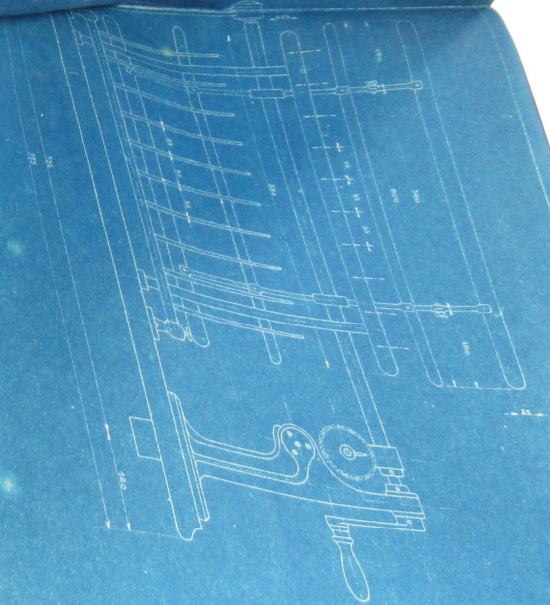
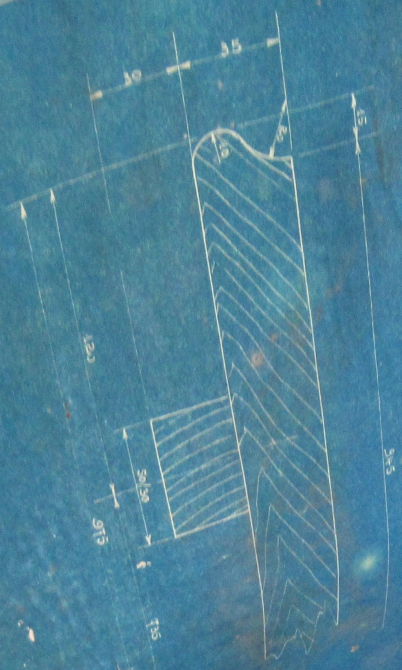
Date: 10-2-26.

DEVIDOIR POUR LE
NUMEROTAGE DES
FILÉS
ENSEMBLE

Compte
Dossier:

Echelle 1/1 2/3

N^o 20187.



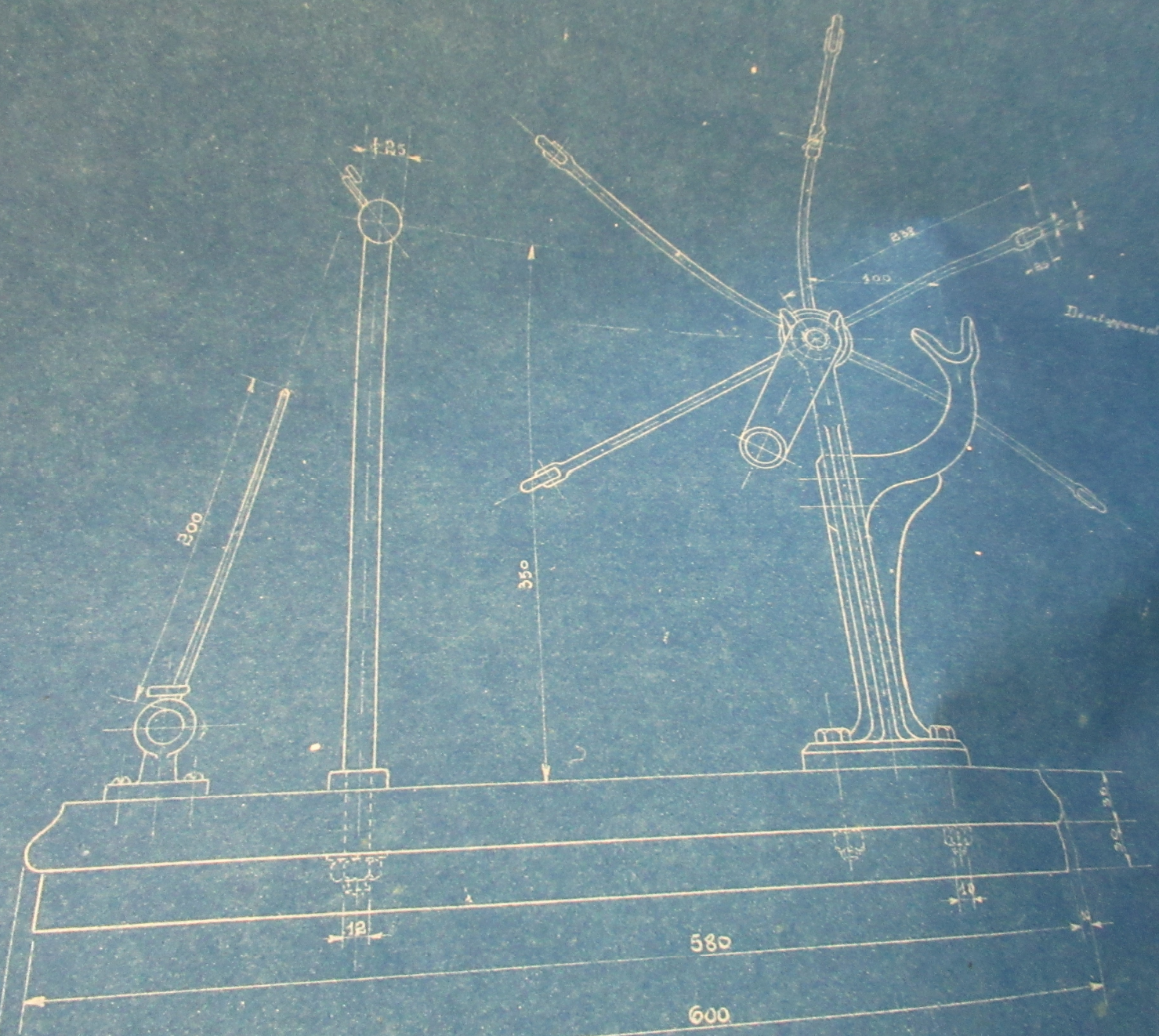
DOLLFUS-MIEGG & Co Société anonyme
 FILATURE II
 DEVIDOIE POUR LE
 NUMÉRIQUE DES
 ÉTOFFES EN SOIE

Échelle 1/10

Date: 10. 2. 187

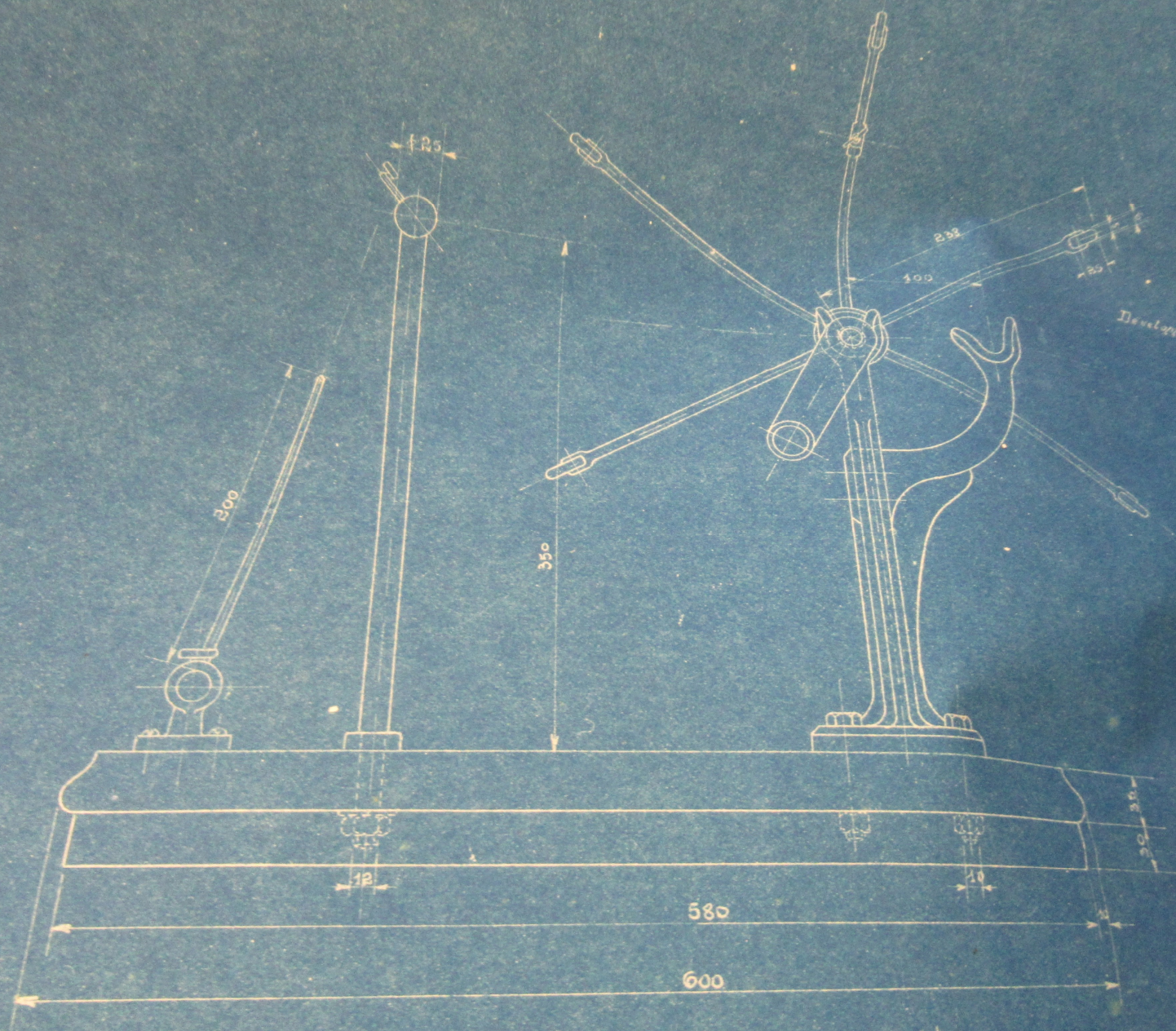
Compte Dessinateur

N° 20187



Développement du dessin 47421

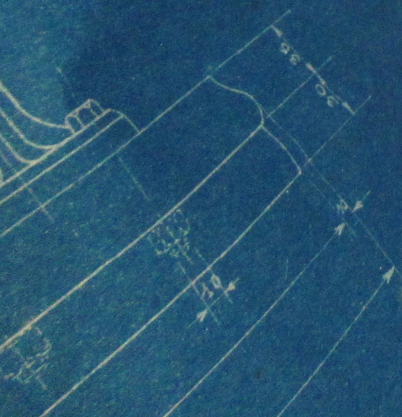
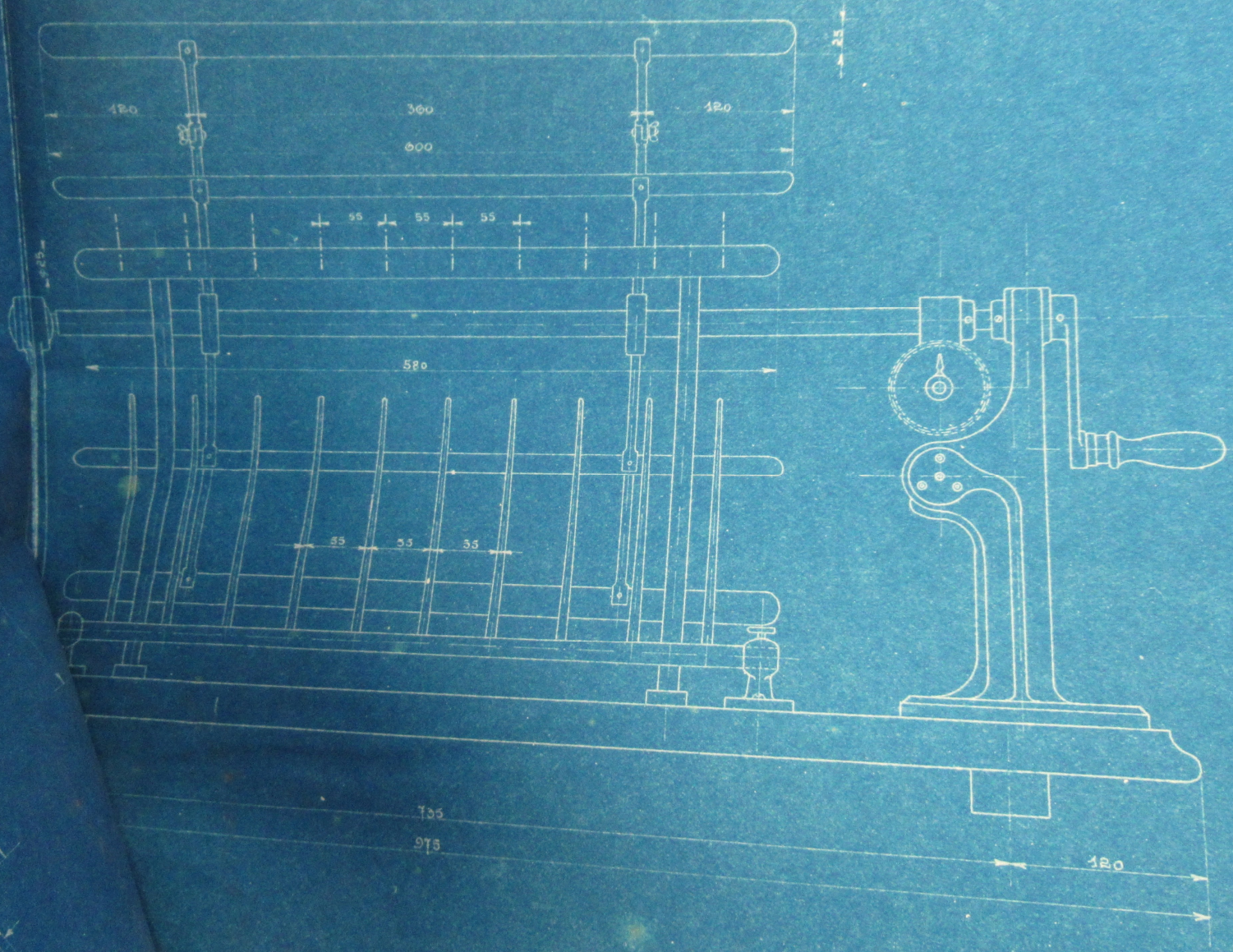




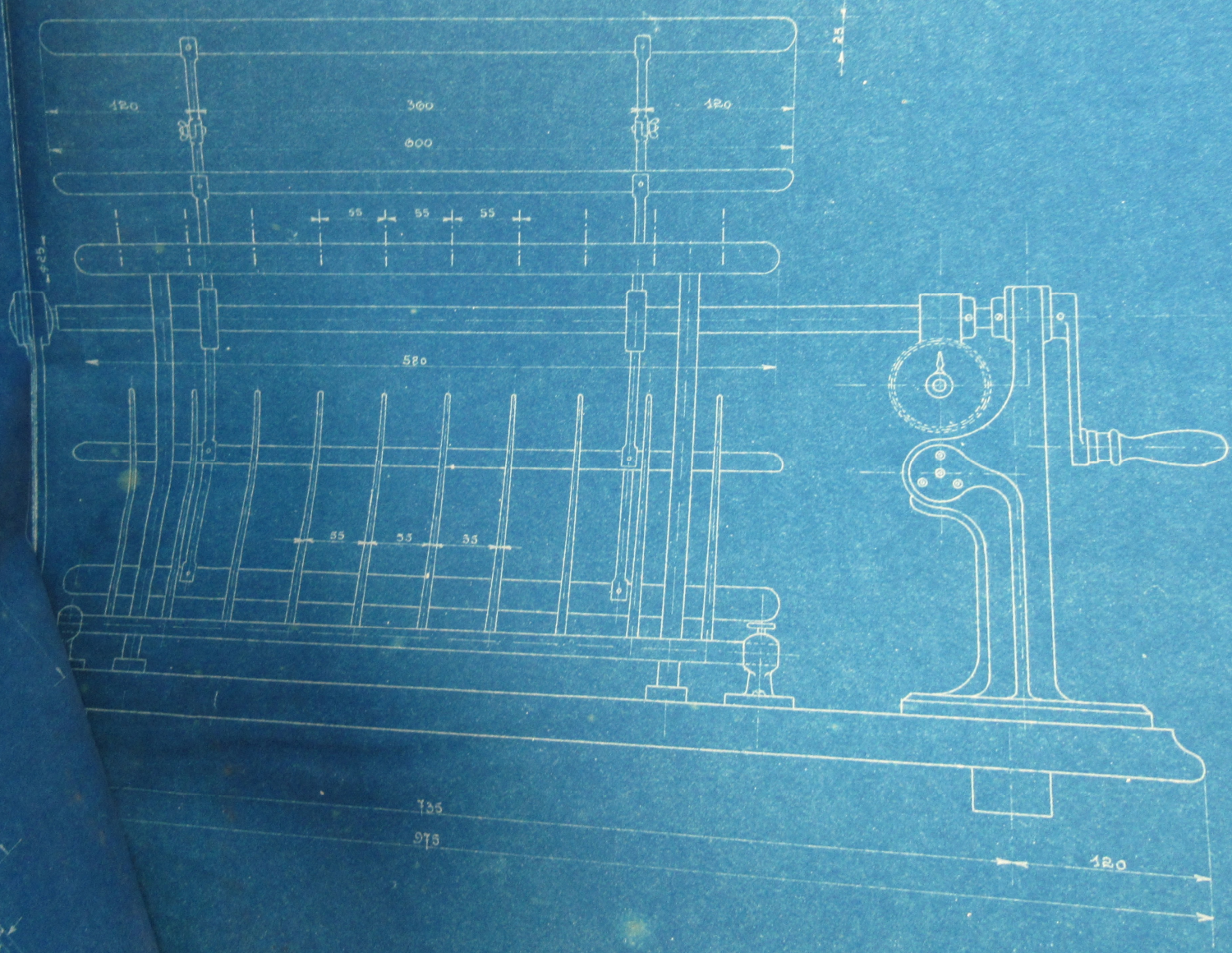
Développement du dévidoir N°422



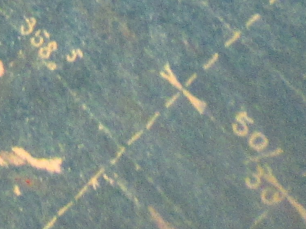
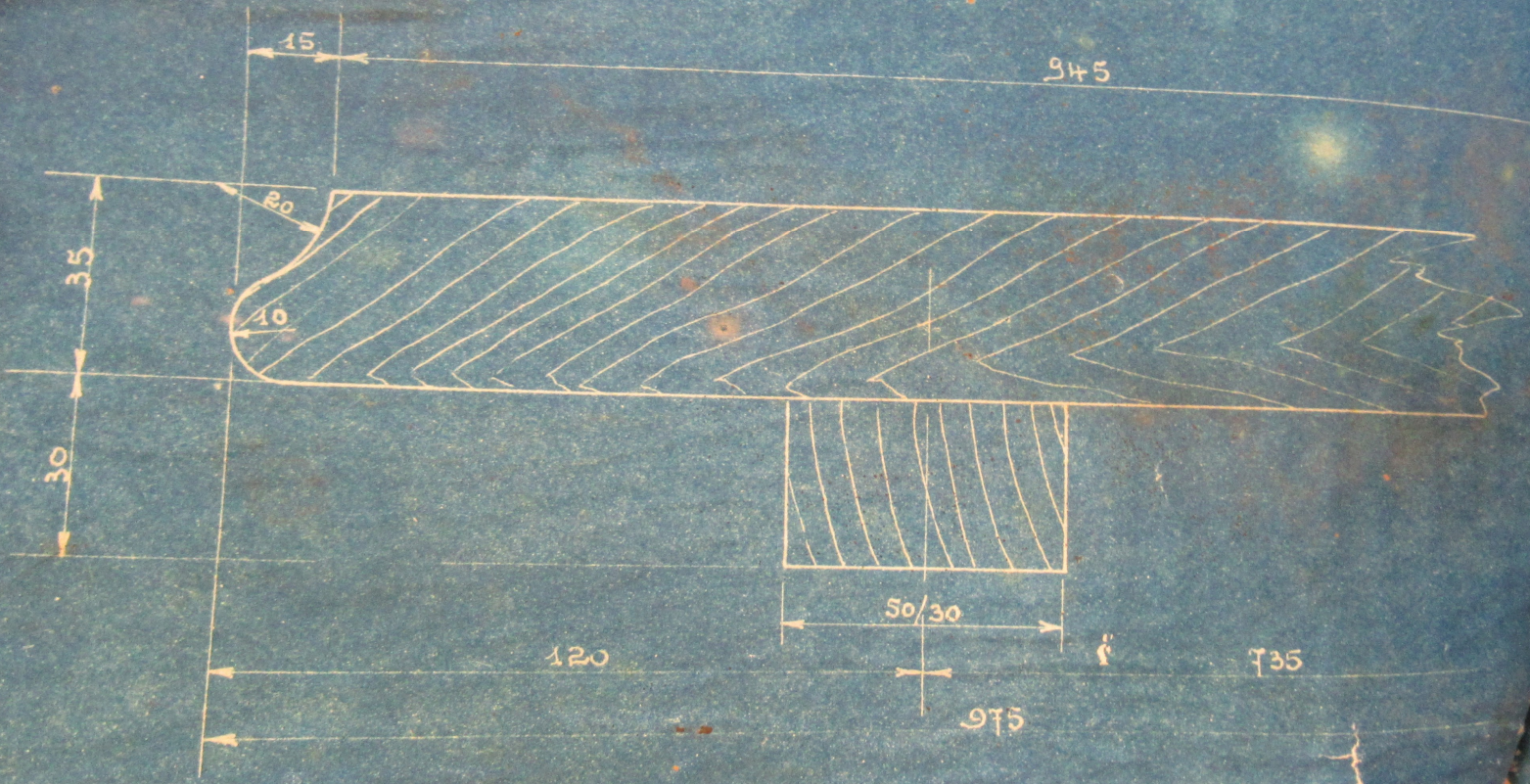
Developpement du devidoir 4. 1/2 28

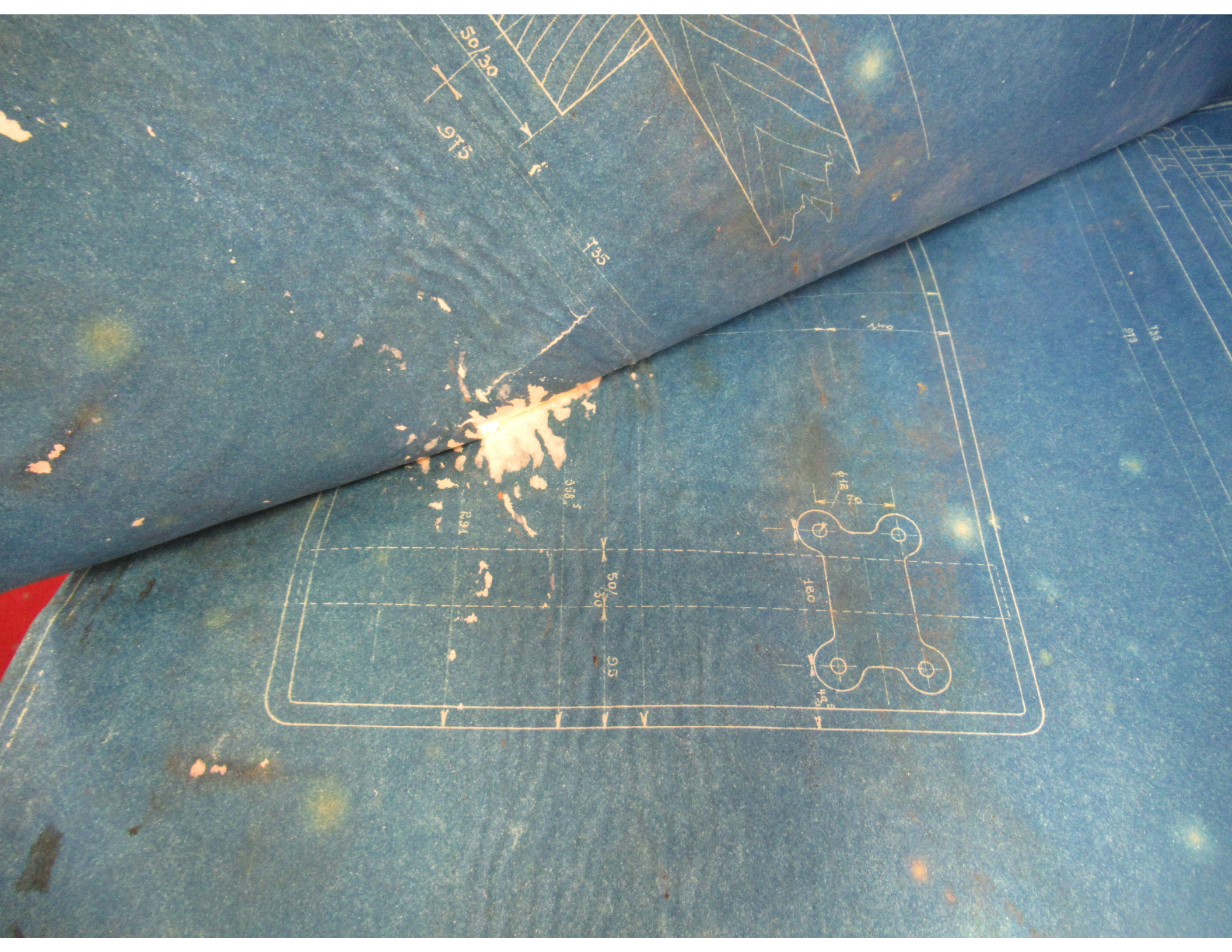


Développement du dévidoir 1.^{re} 1/28









50/30
975

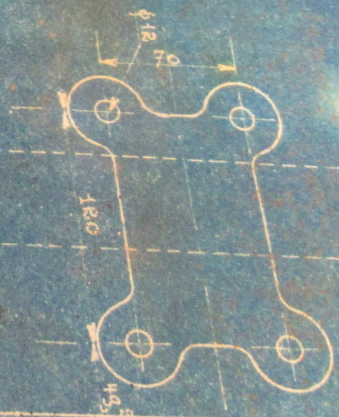
135

R91

358.5

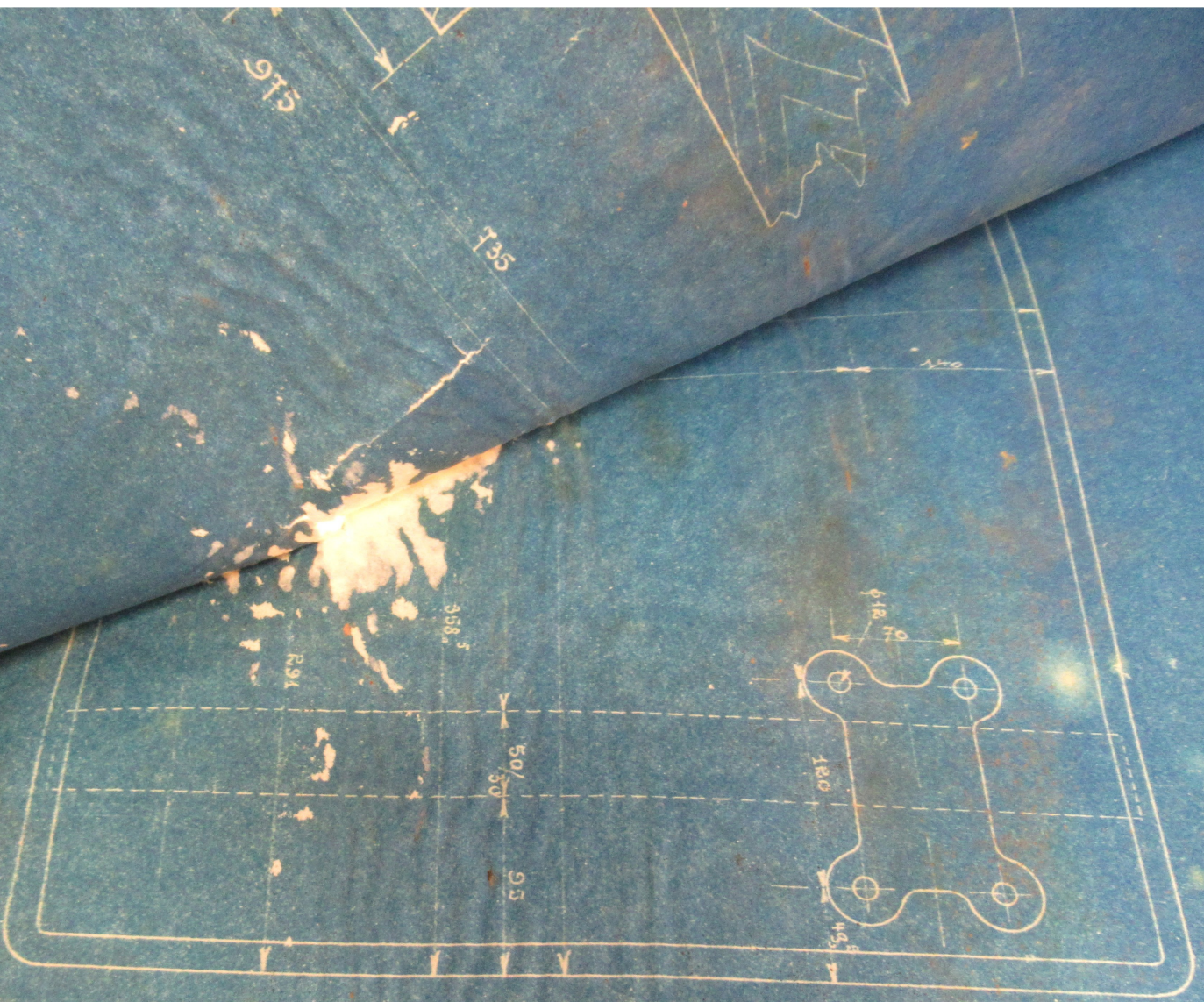
50/30

95



140

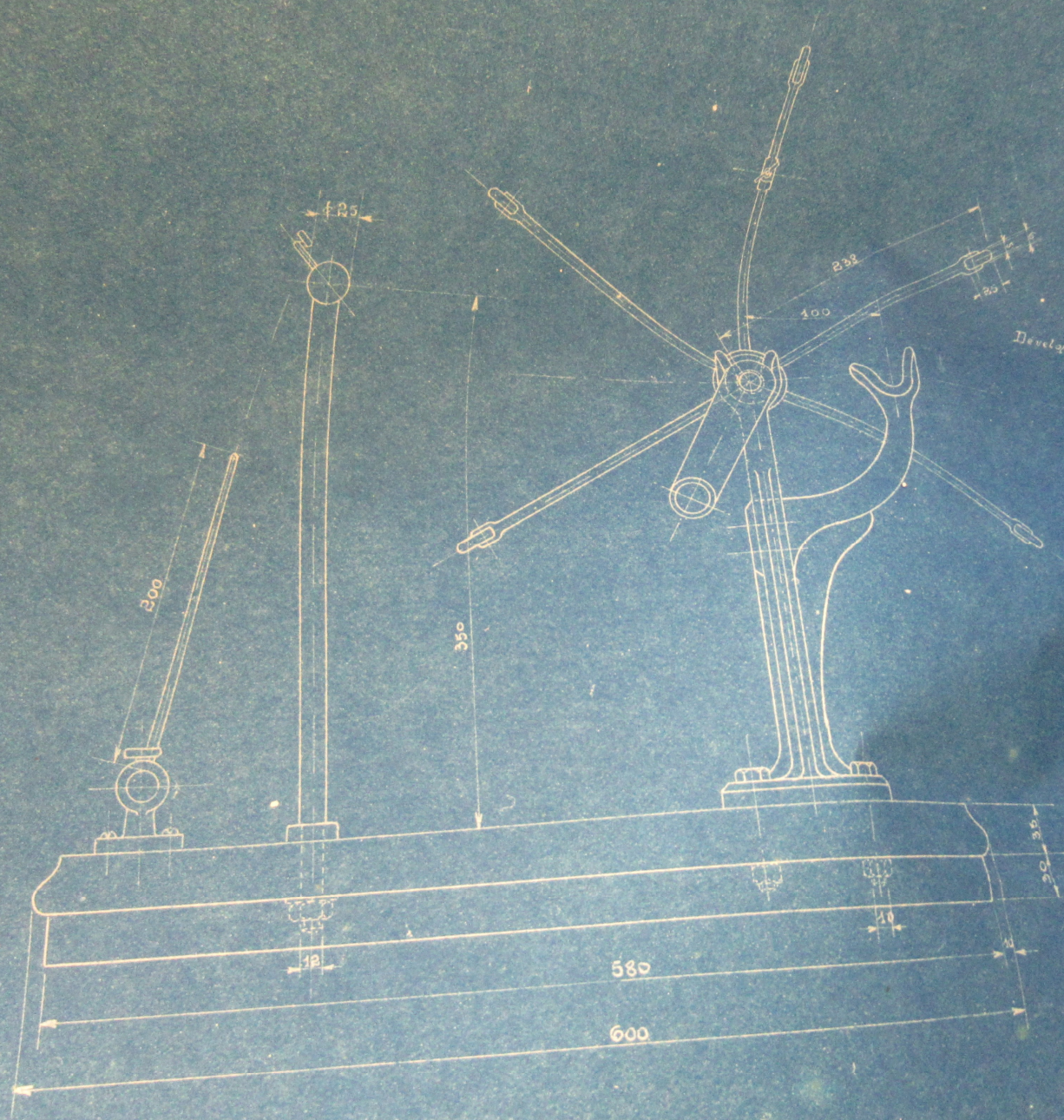
135
975



DOI

DEVID
NUM

Eche



Developpement du diable 4-1928

