

1207C 1-28

D.M.C

\_\_\_\_\_

Filature II

Tour à vernir les cylindres

Calandre à rouler les cylindres

Dévidoir pour 10 bobines

Portefeuille N° 24.

N° d'ordre	N° du plan.	Désignation.
1	25903	Frein automatique pour peigneuse Platt.
2	19633	Appareil à déboucher le tambour de cardes.
3	21087	Modification du briseballes SACM.
4	27169	Machine à dévider les mèches de préparation. Détails.
5	26849	idem. Détails.
6	26974	idem. Ensemble.
7	20187	Dévidoir de numérotage. Ensemble.
8	20188	idem. Détails.
9	20189	idem. Détails.
10	15030	Presse pour cuirs de cylindres.
11	16152	Calandre pour rouler les cylindres.
12	16154	idem. Détails.
13	16153	idem. Détails.
14	16155	idem. Détails.
15	16156	idem. Détails.
16	16419	Tour à vernir les cylindres.
17	16417	idem. Détails.
18	16420	idem. Détails.
19	17026A	Table pour machine à emmancher les cylindres.

Echelle: 1/1, 1/5  
5/1

120715



1	D	Maqrier	Bois
1	C	Caïssette	Bois
1	B	Pédale	Fer
1	A	Levier de débrayage	Fer

pes	nos	Mod. No	Désignation	Mat.	Observation
			<b>DOLLFUS MIEG</b>		Société Anonyme
Fer. M. D			Calandre pour rouler les cylindres. Détails.		Filature II
					Dessiné par Huser
Date			Echelle: 1:1 & 1:5		

**N°16156**

Quantité	Code	Désignation	Mat.	Observation
1	D	Maçrier	Bois	
1	C	Caissette	Bois	
1	B	Pédale	Fer	
1	A	Levier de débrayage	Fer	

pesos    Nos    Mod. No    Désignation    Mat.    Observation

Fer. M.O.    DOLLFUS MIEG & Co, Société Anonyme

Calandre pour rouler les cylindres. Détails.    Filature II

Dessiné par Huser

10. III. 21

Date

Echelle: 1:1 & 1:5

N°16156

100

220

65

175

200

50

D

150

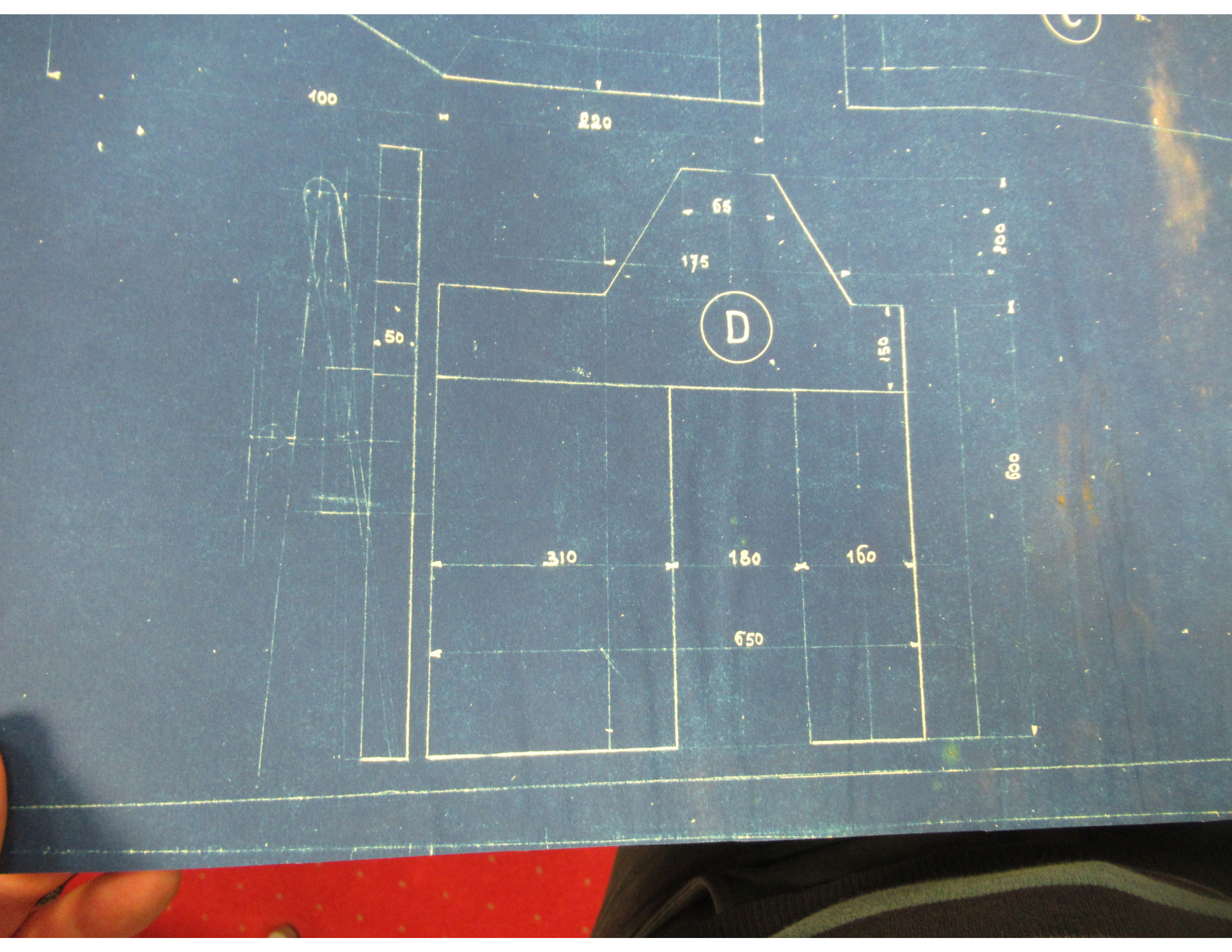
600

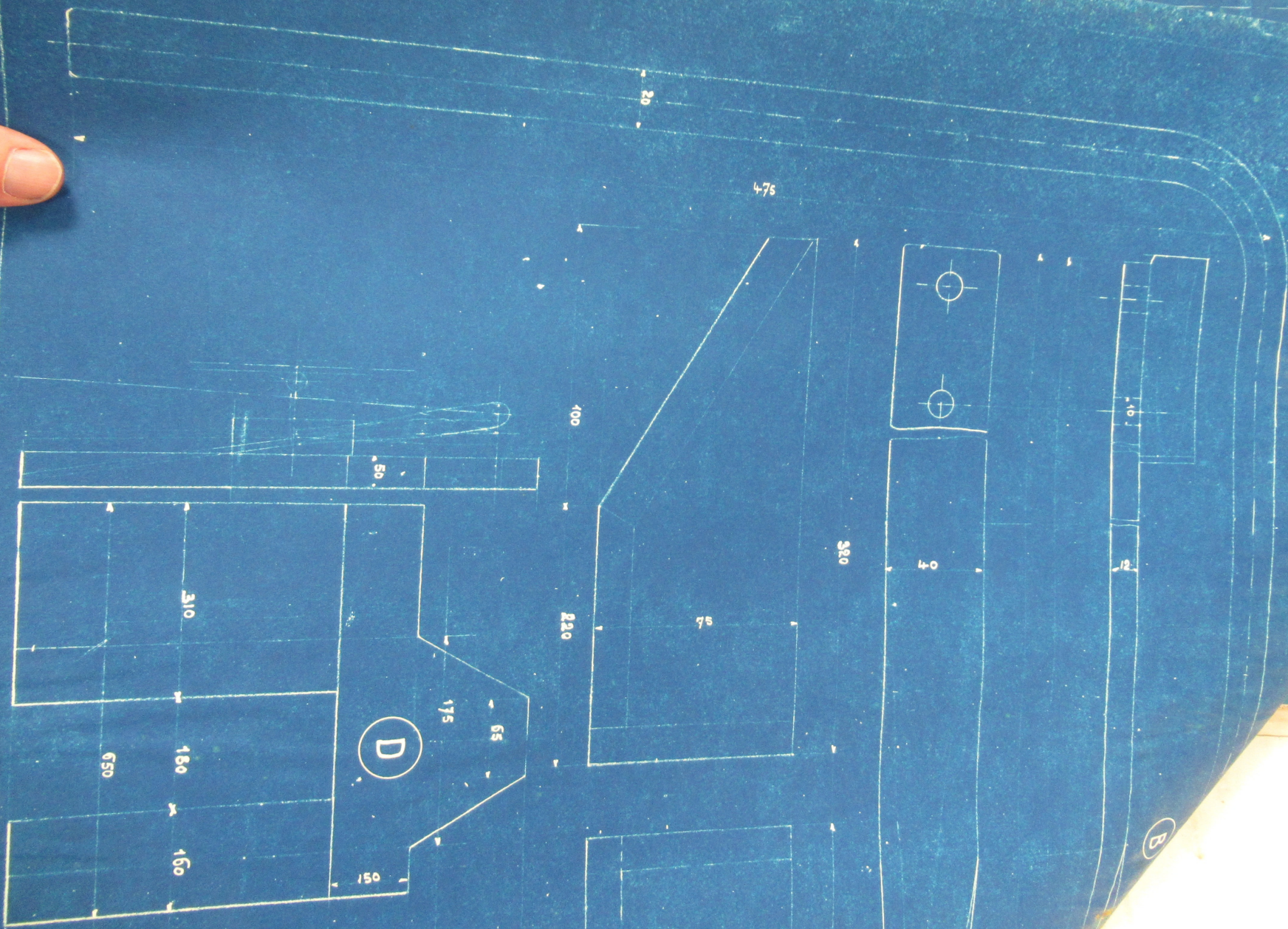
310

180

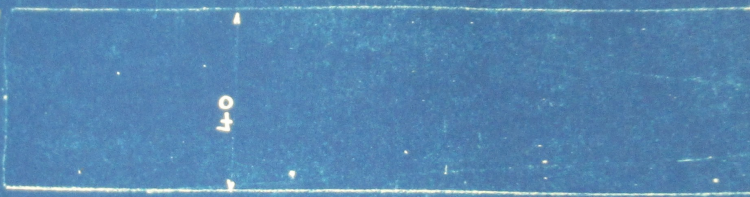
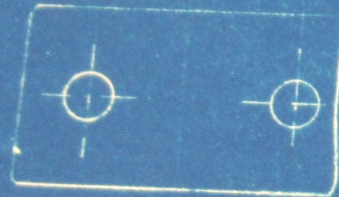
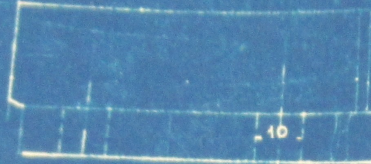
160

650





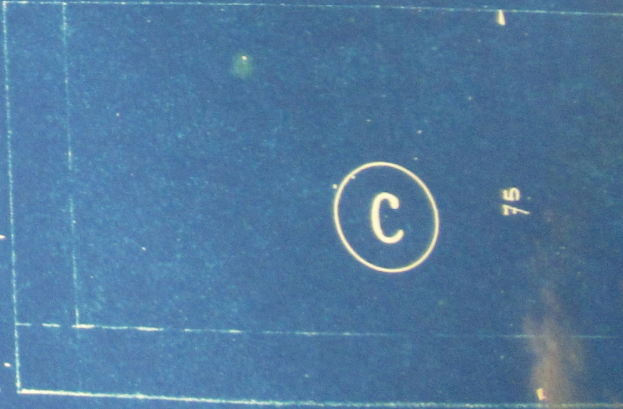
(B)



320



(C)



75

20

100

220

65

(B)

10

12

750

525

⊕

40

320

390

75

(C)

75

220

100

(B)

625

750

390