

J2 DTC 608 - 621

D.M.C

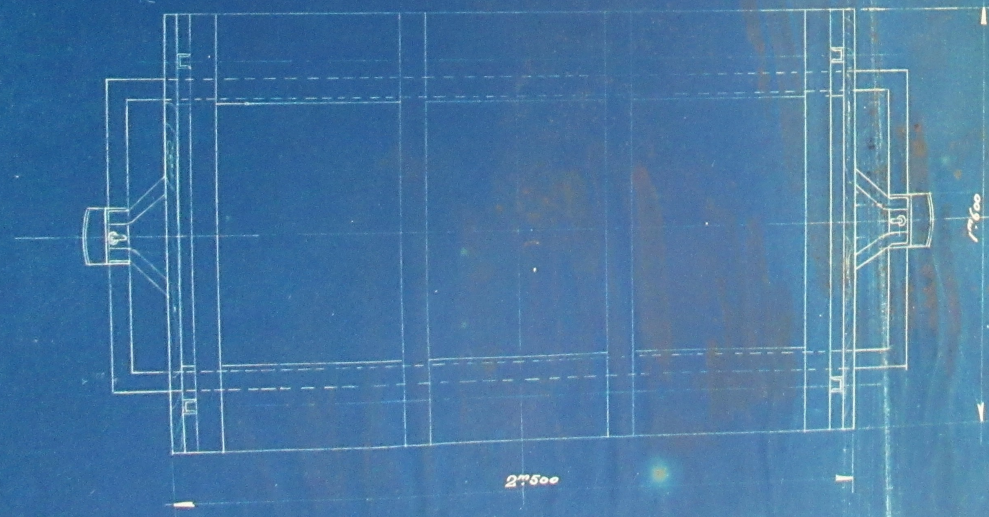
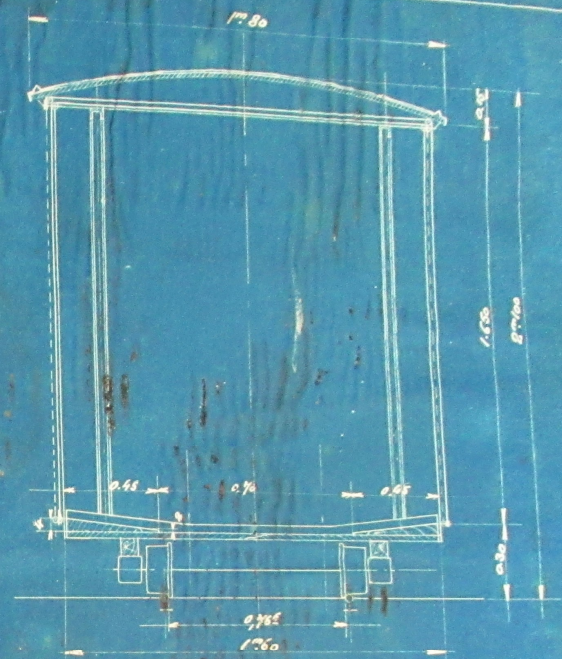
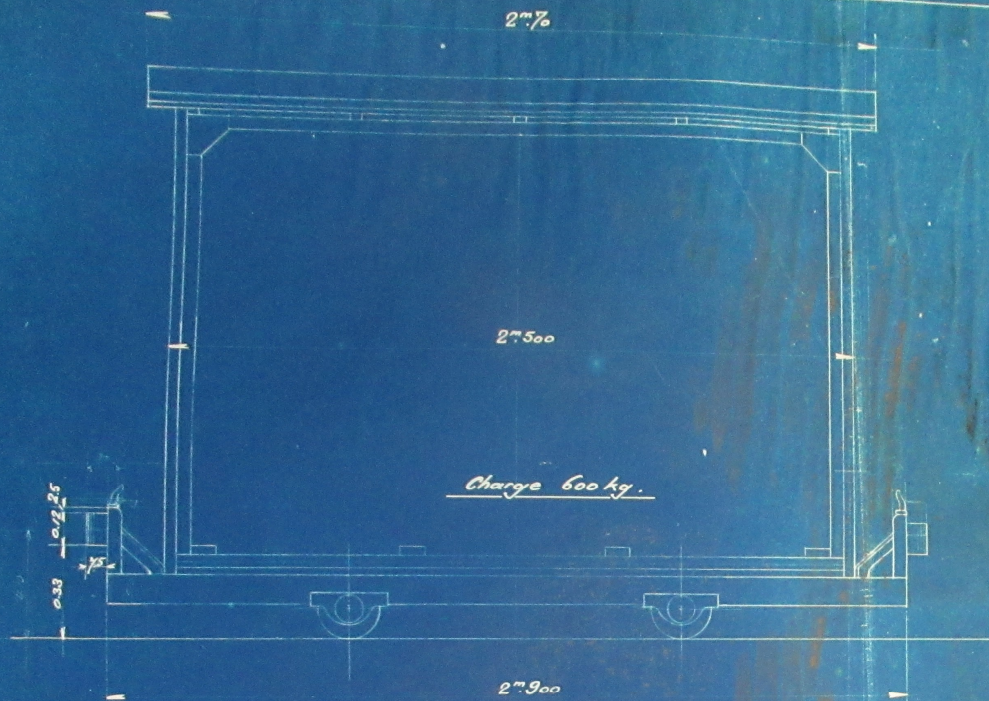
—

Chariots en général

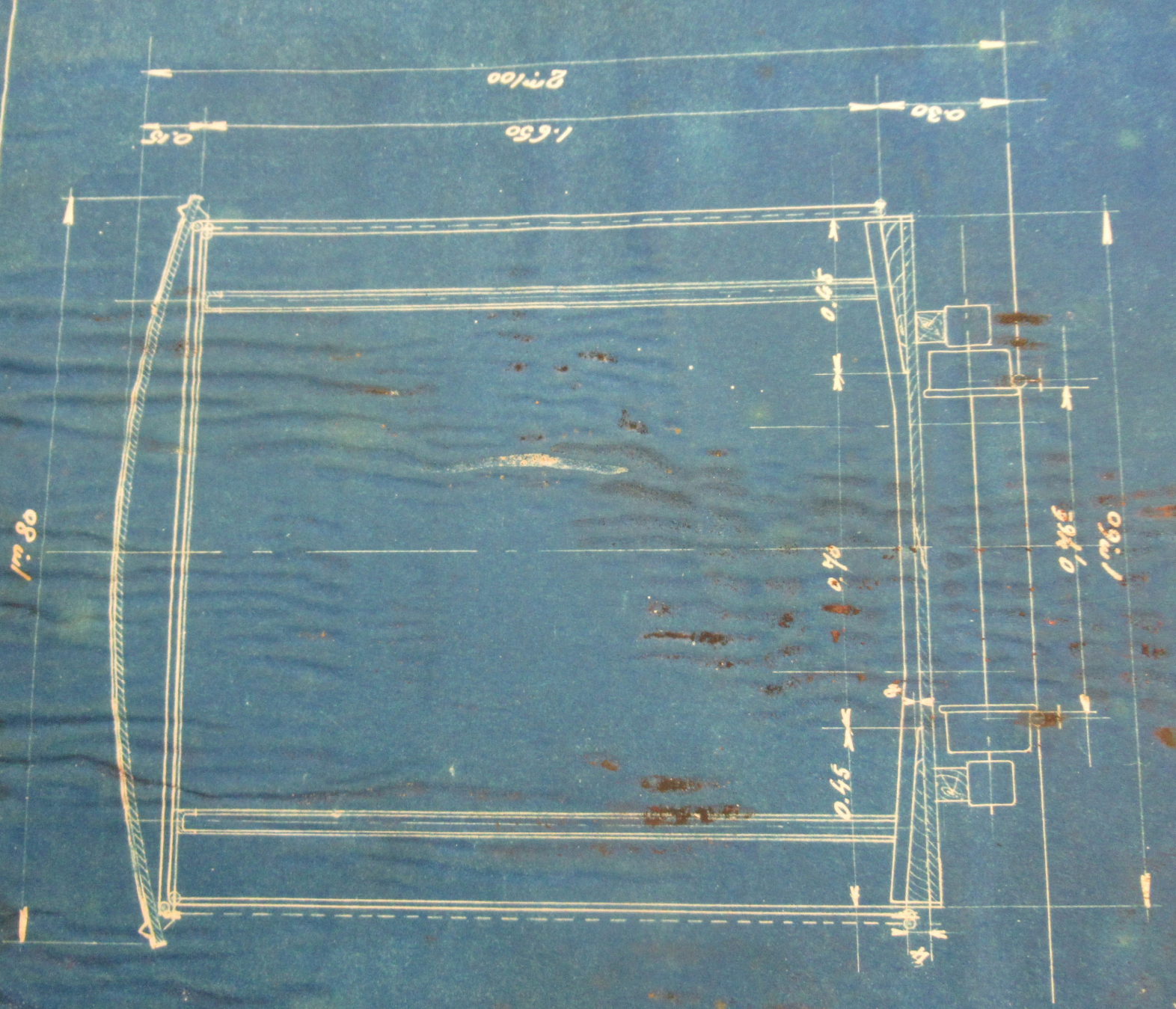
Designation des dessins contenus dans ce dossier -

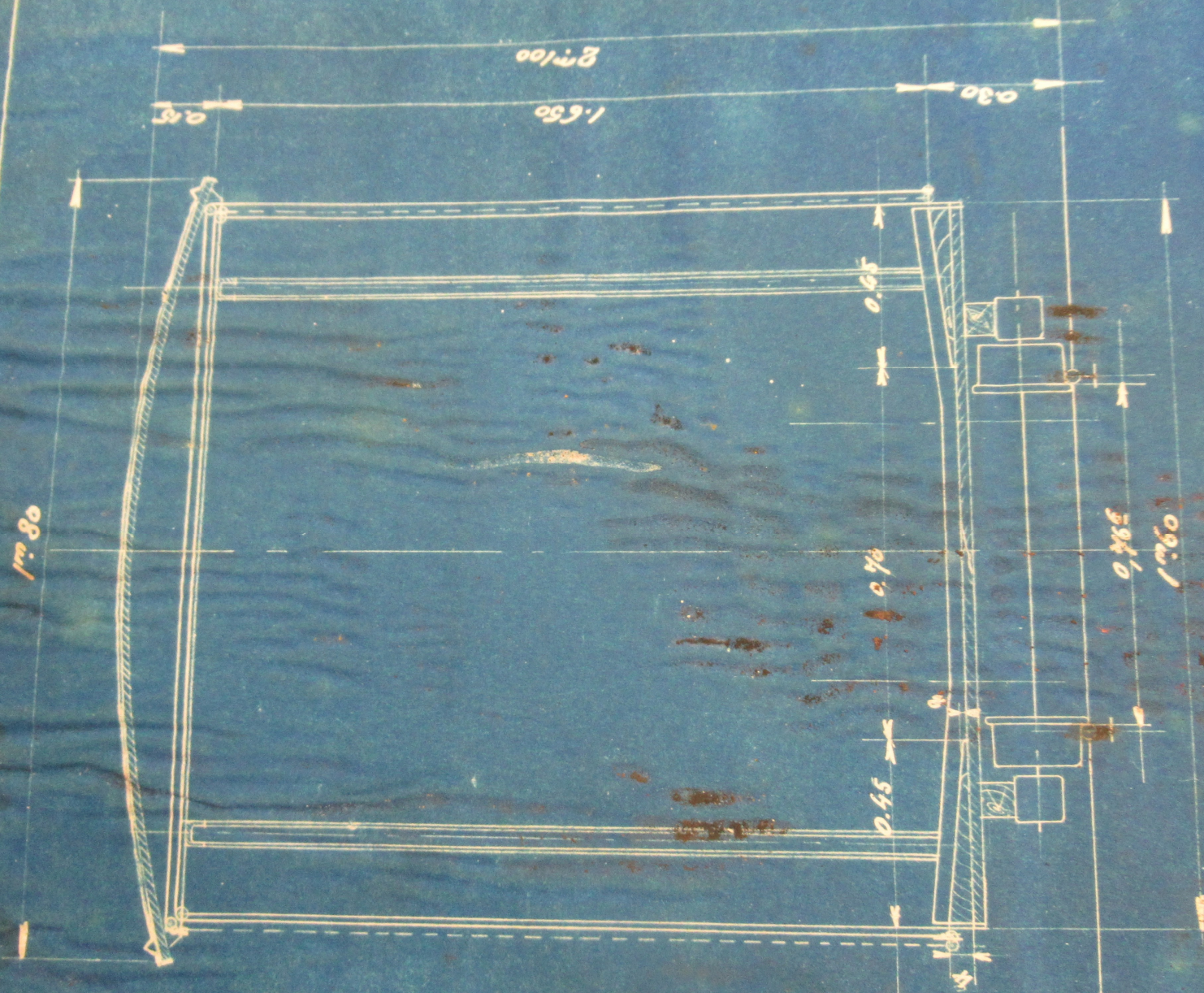
Numéros d'ordre	Numéros des plans	Designation	Date d'exécution
1	12934	Chariots avec brancards - Teinturerie -	Juin 1916
2	19246	Chariot caisse " "	Mars 1928
3	18341	Chariot pour bombones d'acide " "	Févr. 1917
4	18832	Chariot pour le transport du fil " "	Nov. 1924
5	12999	Chariot couvert pour paniers " "	Sép. 1916
6	18857	Chariot couvert pour le transport de fil " "	Nov. 1914
7		Chariot pour chaudière à vaporiser " "	
8		Chariot pour chaudière à vaporiser " "	Févr. 1898
9	14341	Chariot pour le transport de paniers - Retour - II -	Aout 1919
10	11481	Escabeau roulant	Janv. 1914
11	24588	Chariot pour colis postaux - Dépôt de Londres -	Juin 1930
12	23926	Chariot pour service du magasin - " de Bucarest -	Sép. 1929
13	11862	Chariot pour service de recourage - Finis. III -	Mars 1914
14	23677	Chariot pour le transport de fil	Juin 1929

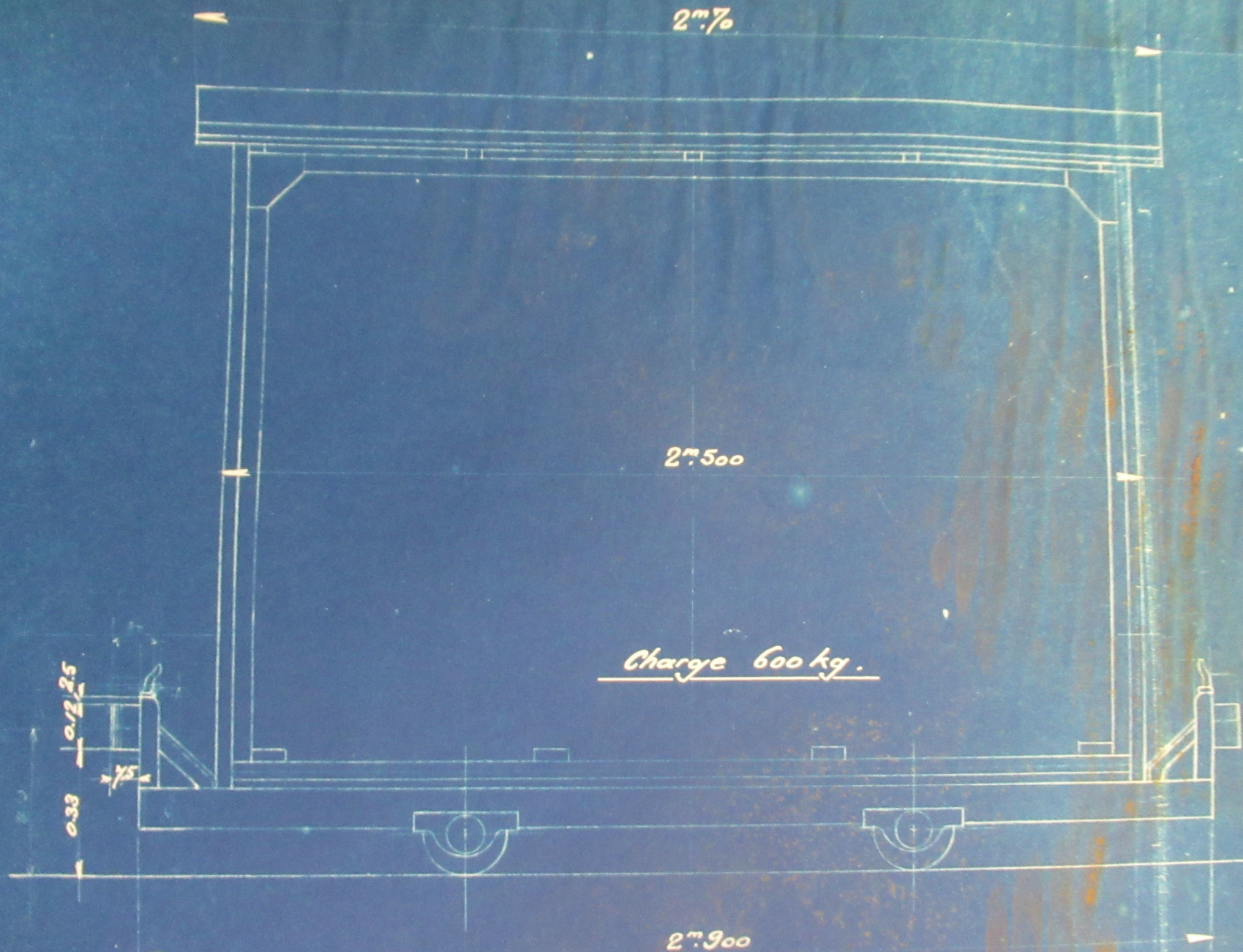
12 DMC 621

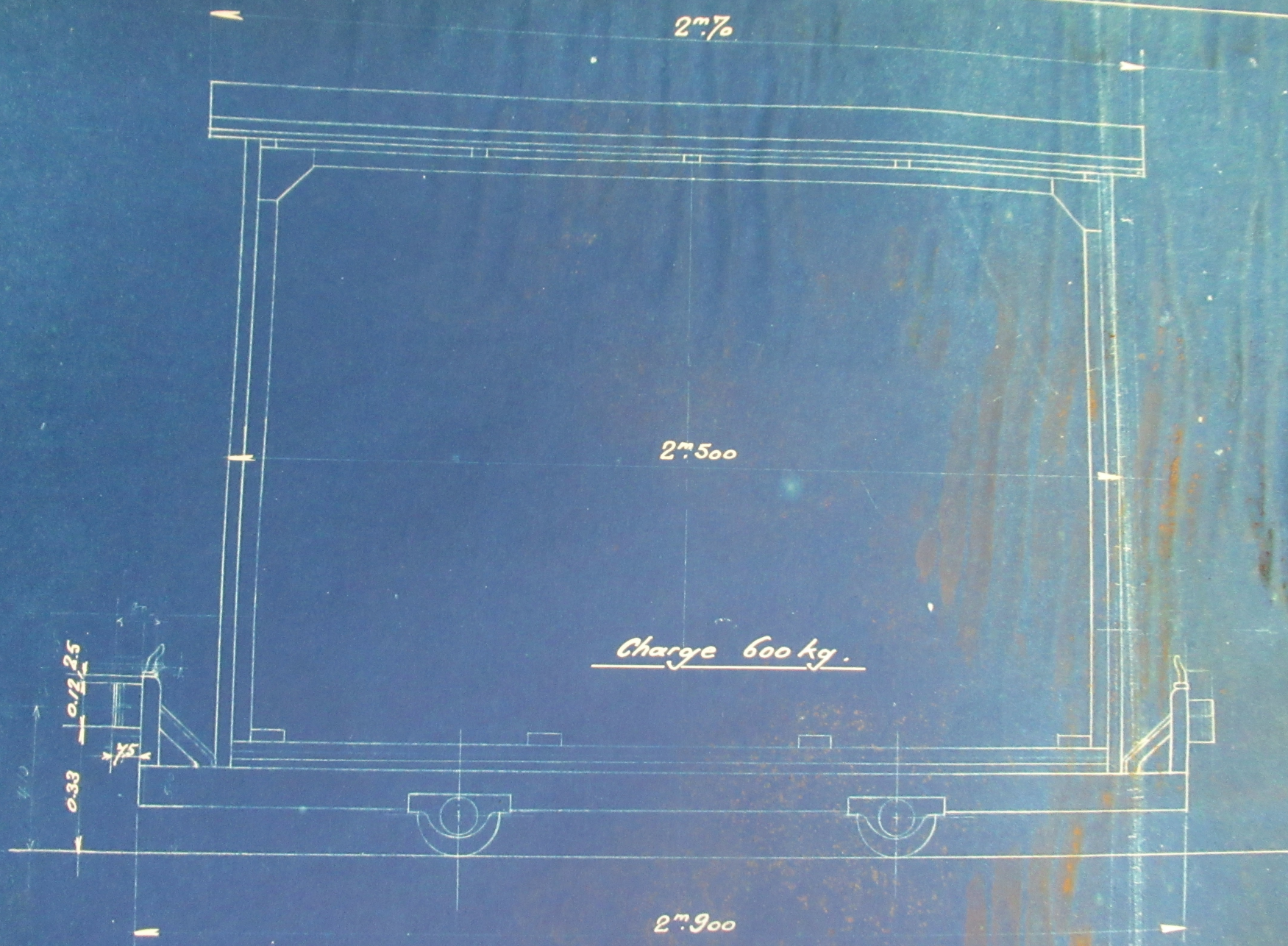


N° 23677
 DOLLFUS-MIEG & C°
 SOCIÉTÉ ANONYME
 MULHOUSE, le 27-5-1887

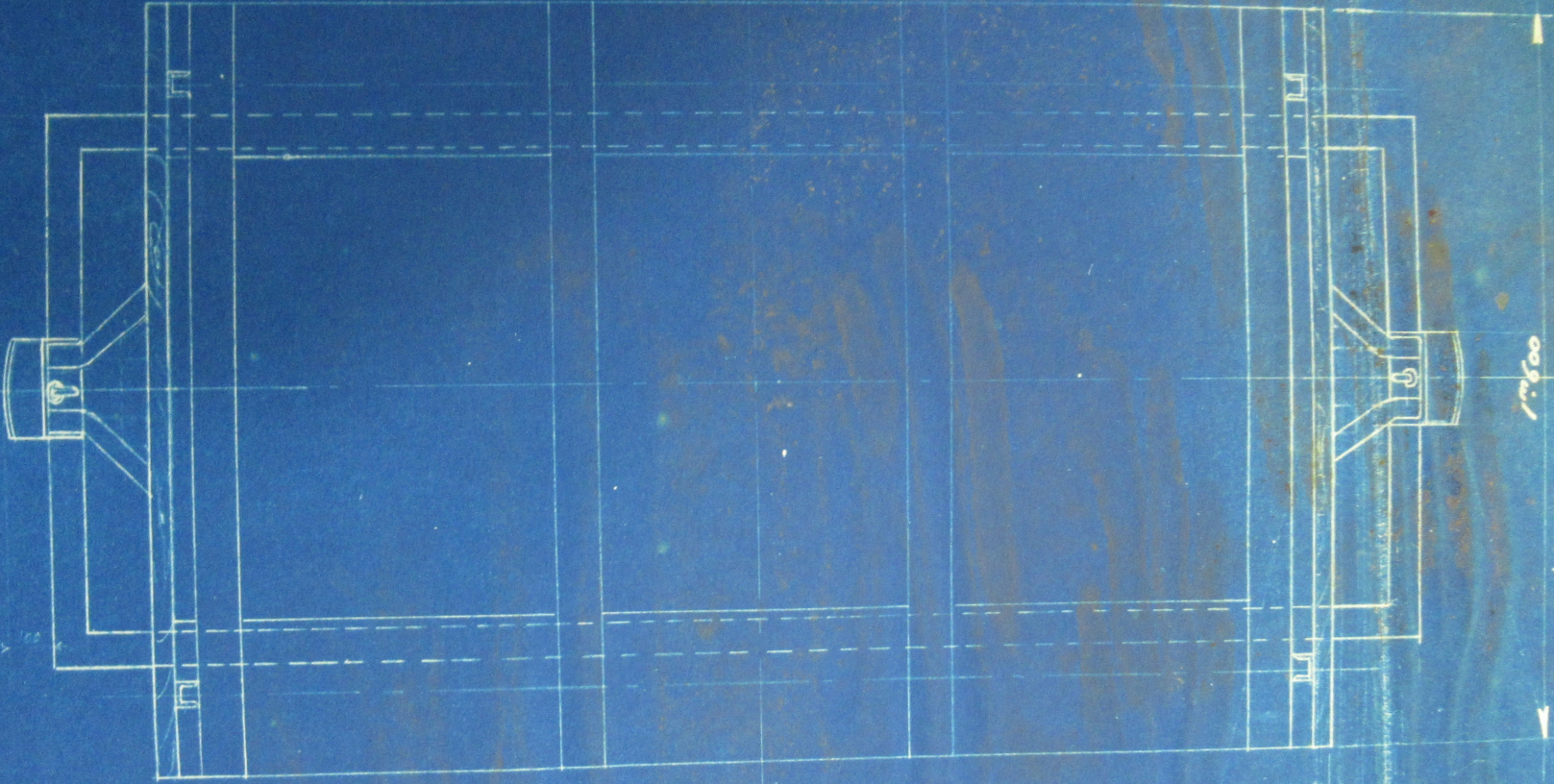








2^m900

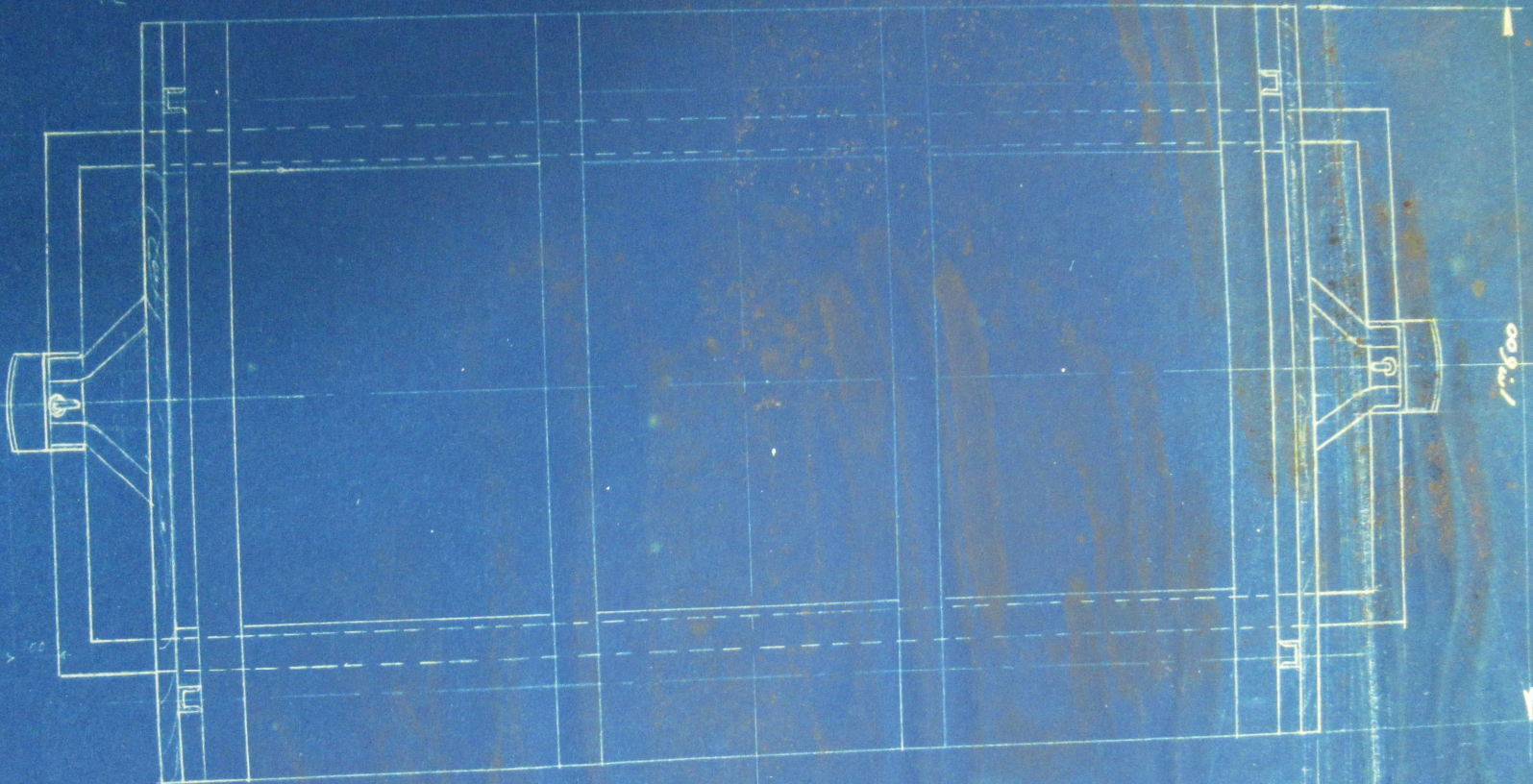


2^m500

1^m600

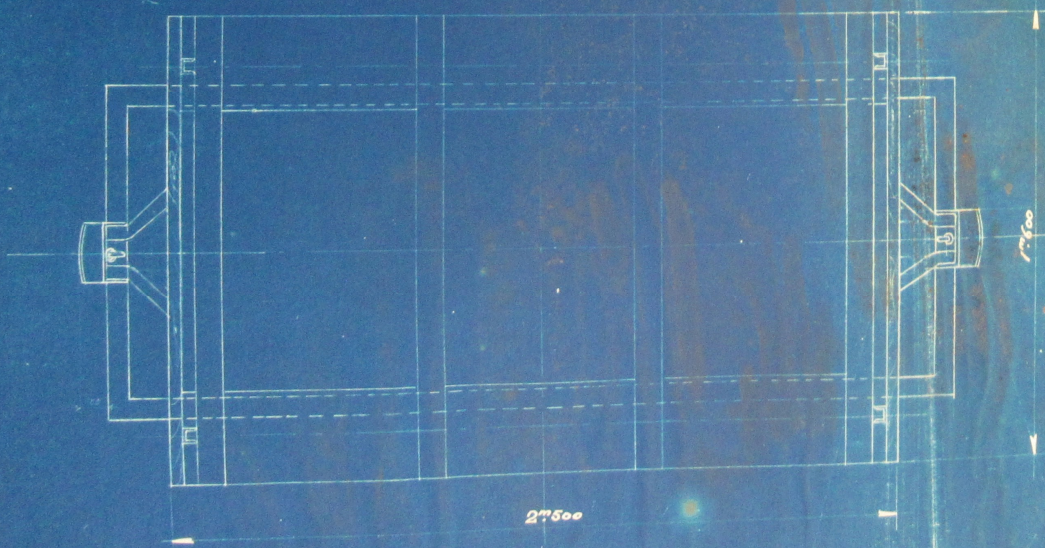
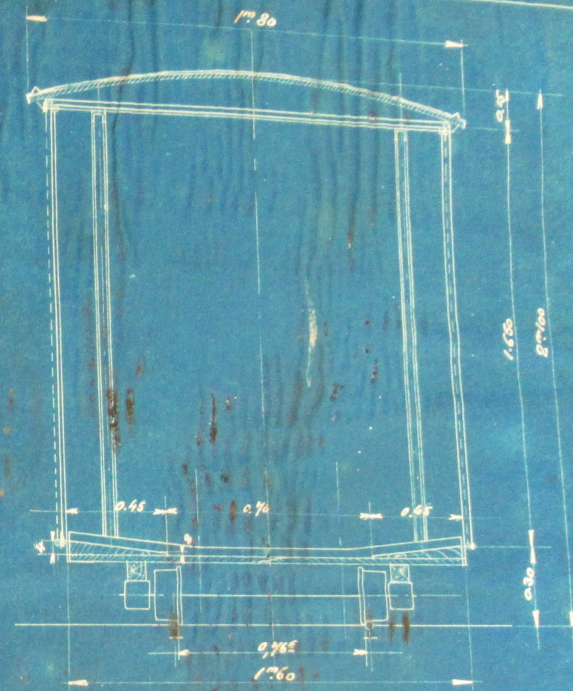
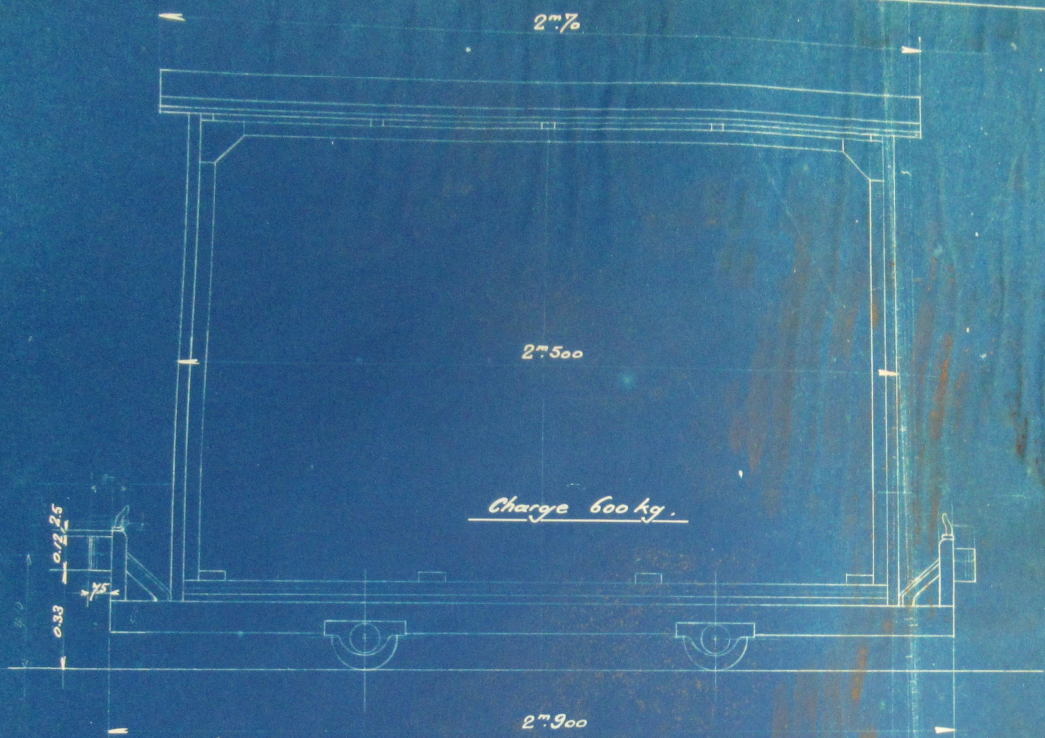
0.33

2^m900



2^m500

1^m500



N° 23677
 DOLLFUS-MIEG & C^o
 SOCIÉTÉ ANONYME
 BUEBORG, N. 27-5-1887