

A2DMC 446-465

D·M·C

---

ATELIERS de la CONSTRUCTION

---

Meubles

Designation des dessins contenus dans ce dossier.

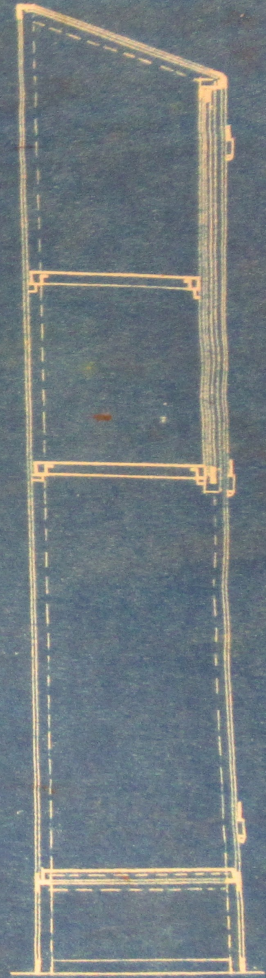
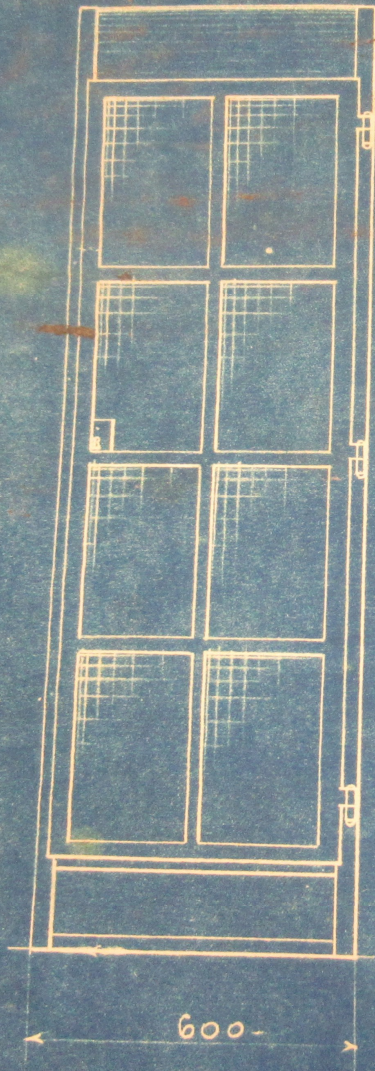
Numeros d'ordre	Numeros des plans	Designation	Date d'exécution
1	24748	Table à dessin	Sept. 1930
2	24749	Table Bureau	Sept. 1930
3	25360	Etagère n° bureau	Jun. 1931
4	25557-A	Armoire classeur pour plans	Sept. 1931
5	26397	Tabouret à vis	Oct. 1932
6	26826	Meuble classeur (détail des glissières)	Mai 1933
7	25595	Meuble classeur	Oct. 1931
8	25653	Tiroirs pour étagères	Nov. 1931
9	25681	Pied pour pupitre D.M.C	Nov. 1931
10	25168	Rayon pour magasin (I Etagé)	Mars 1931
11	24958	Meuble classeur n° petit outillage (planches glissantes)	Dec. 1930
12	26103	Tableau classeur n° cartes de travail	Mai 1932
13	26998	Fermeture-blocage n° tiroirs	Sept. 1933
14	26538	Armoire en fer n° chauffeurs	Janv. 1933
15	26500	Rayon métallique pour magasin de fil	Déc. 1932
16	27191	Cadres protecteurs n° rayons métalliques	Janv. 1934
17	26954	Rayons bas le long des fenêtres n° mag. de fil	Jun. 1933
18	27332	Rayons pour les publications (mag. de fil)	Mars 1934
19	20873	Treteau n° charge max de 1000 Kg n° chariot élévateur	Sept. 1926
20	27586	Treteau du chariot transporteur (soudure à l'arc)	AOût 1926

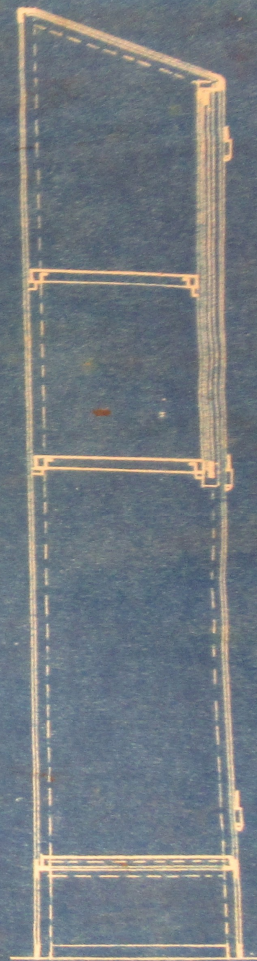
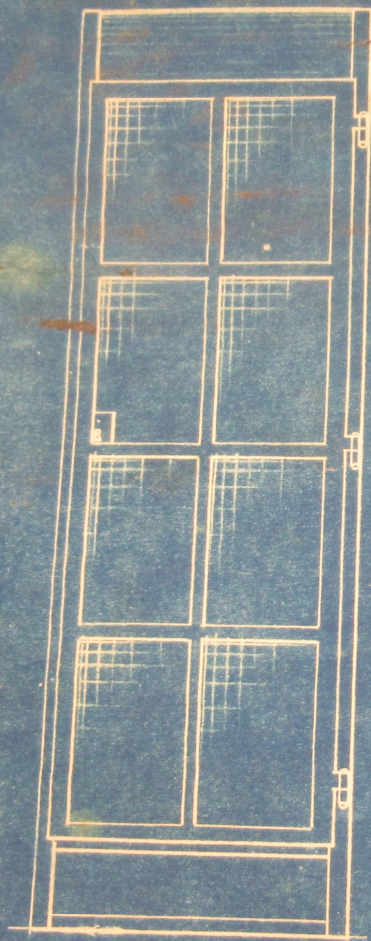
Echelle = 1/1 et 1/100

12 DMC 459













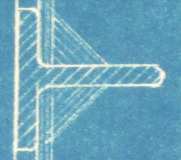
L

600

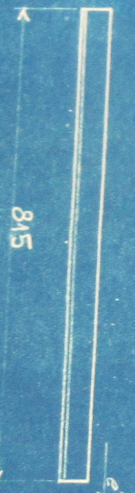
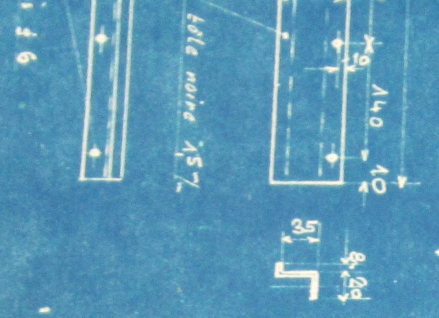
545

sole noire 17%

par plat 25/3



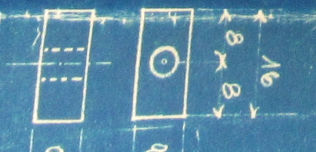
(D)

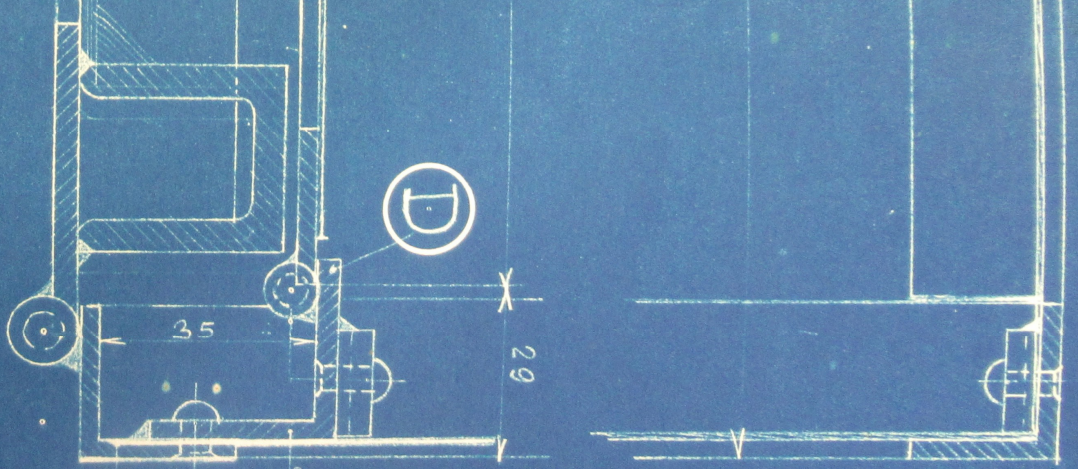
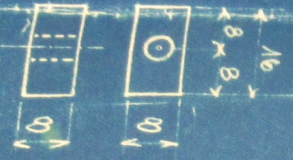


équerre 30/30x3,5



(C)



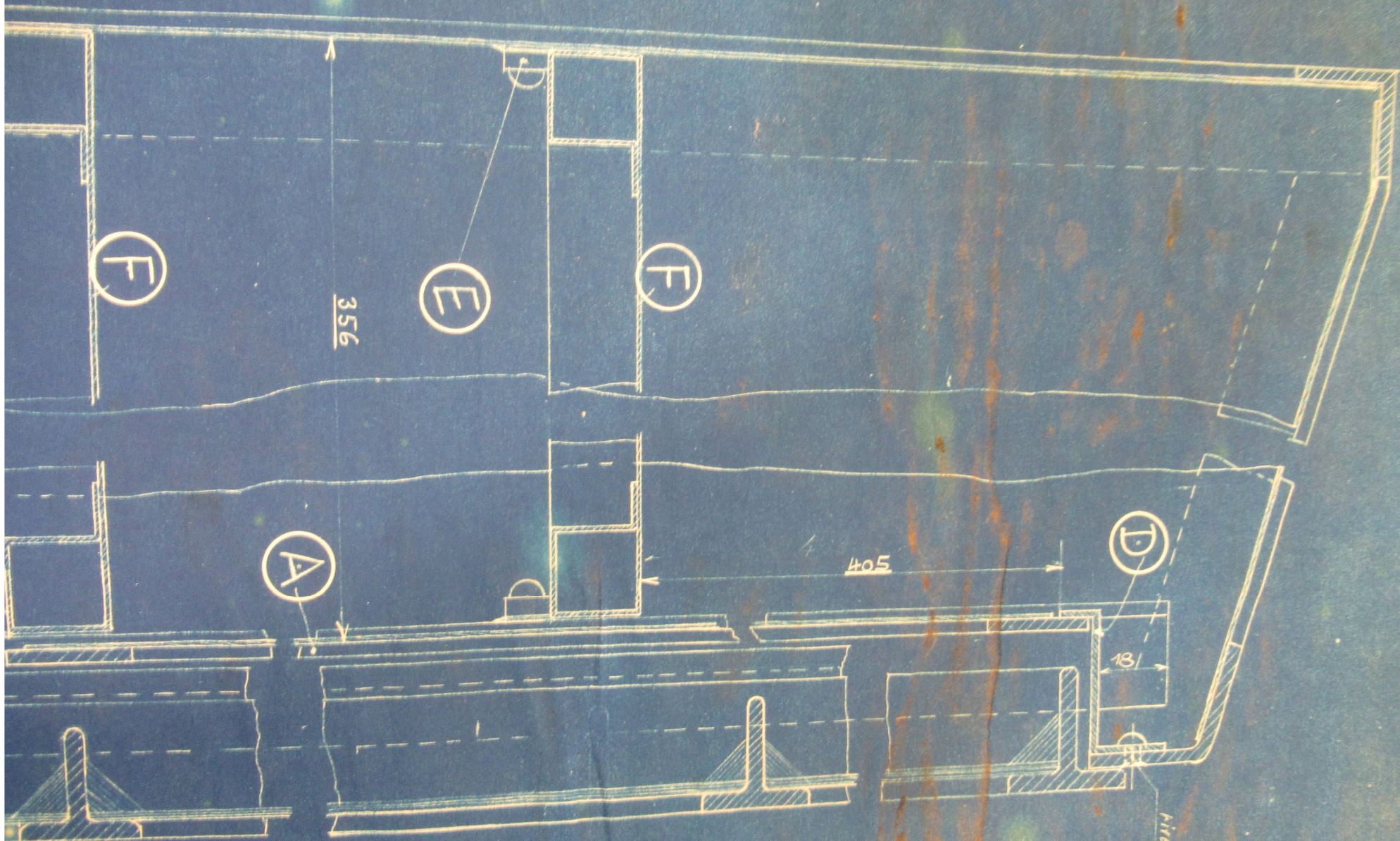


équerre 25/25 x 3

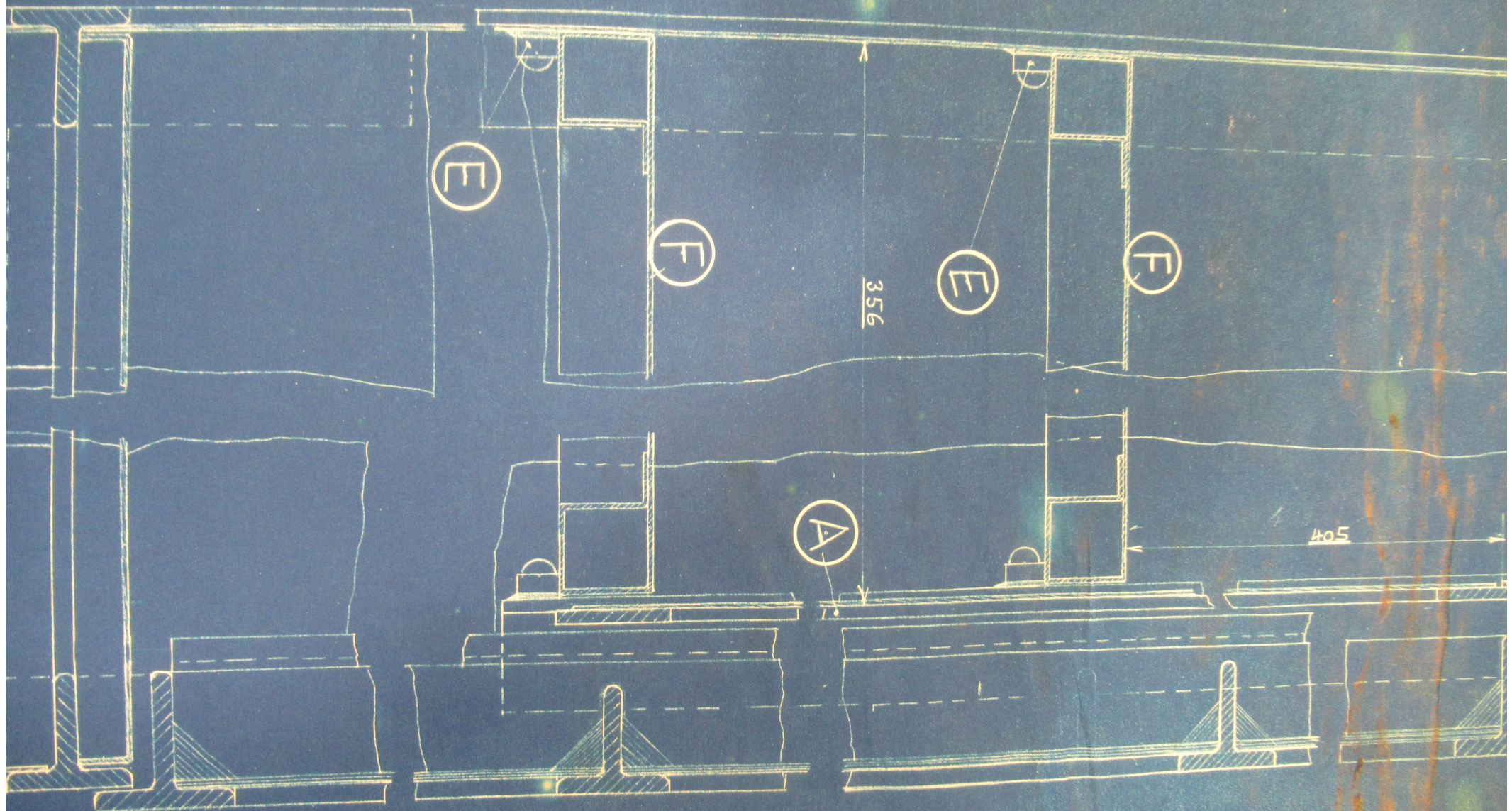
équerre 30/30 x 3,5

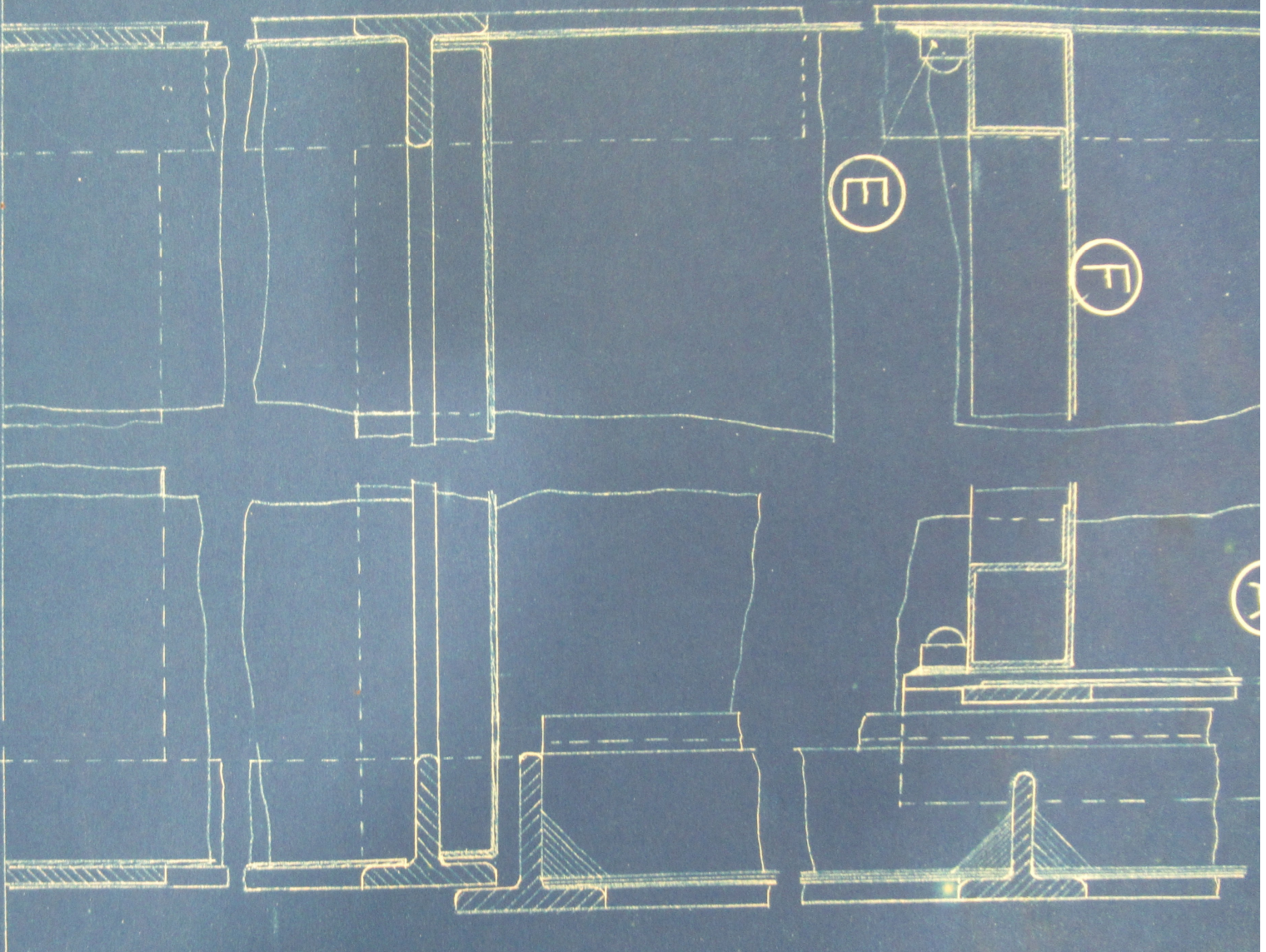
(E)

(C)



Plans 45



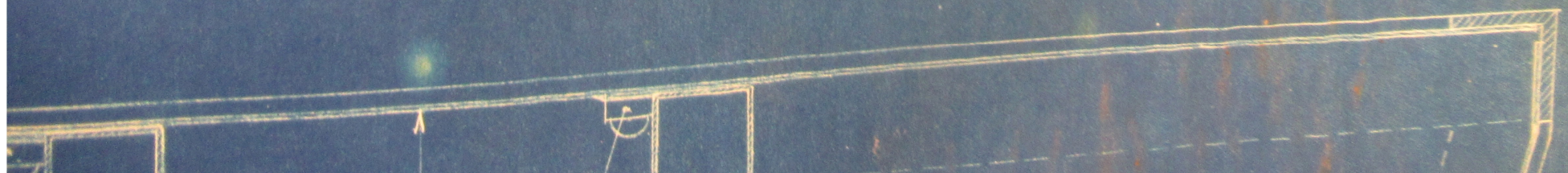
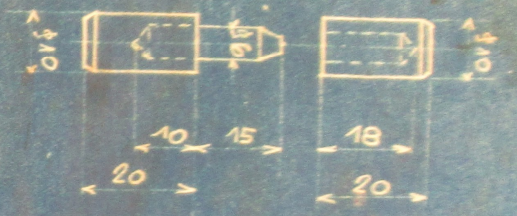
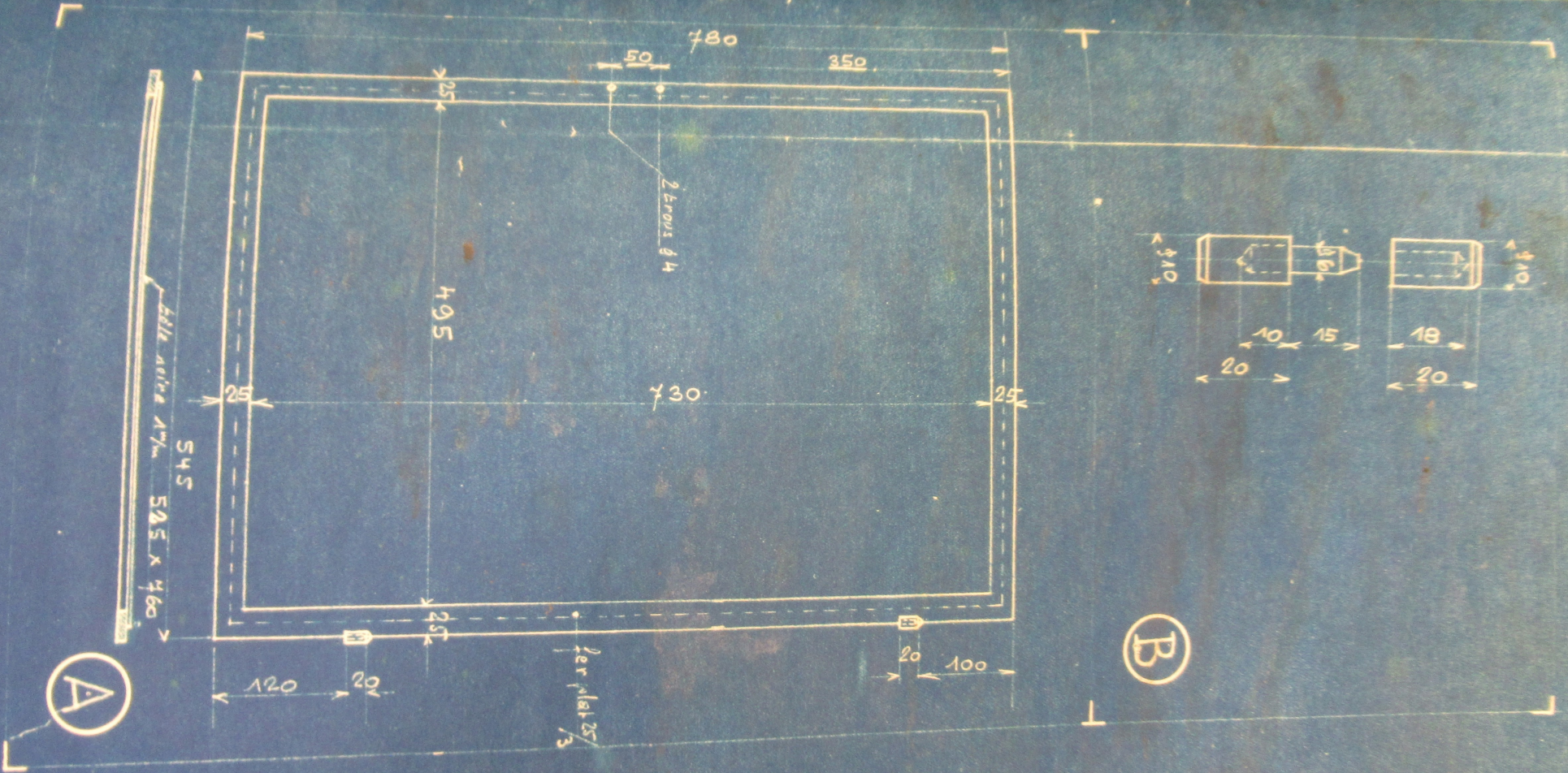


2	G	Étagères
8	F	Arrêts réglages
1	E	Traverse de fin
2	D	Équerres de fin
2	C	Pommettes
1	B	Porte
1	A	

Int. Pos. 1. 2. 3. 4. 5. 6. 7. 8. 9. 10. 11. 12. 13. 14. 15. 16. 17. 18. 19. 20. 21. 22. 23. 24. 25. 26. 27. 28. 29. 30. 31. 32. 33. 34. 35. 36. 37. 38. 39. 40. 41. 42. 43. 44. 45. 46. 47. 48. 49. 50. 51. 52. 53. 54. 55. 56. 57. 58. 59. 60. 61. 62. 63. 64. 65. 66. 67. 68. 69. 70. 71. 72. 73. 74. 75. 76. 77. 78. 79. 80. 81. 82. 83. 84. 85. 86. 87. 88. 89. 90. 91. 92. 93. 94. 95. 96. 97. 98. 99. 100.

DOUMETS-MITSA & Co  
INDUSTRIES DIVERSES

ARMOIRE EN FER



	G			
2	F		Etagères	tôle noire 1 <sup>mm</sup>
8	E		Arrêts p-étagères	fer
1	D		Traverse de fermeture	"
2	C		Equerres de fixation	"
2	B		Pommelles	AB
1	A		Porte	fer

Quant.	Por.	Mod. N°	Désignation	Mat.	Observation
--------	------	---------	-------------	------	-------------

DOLLNUS-MIEG & C<sup>o</sup>, Société anonyme

INDUSTRIES DIVERSES

ARMOIRE EN FER

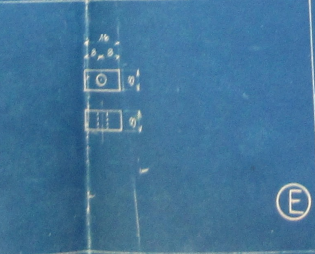
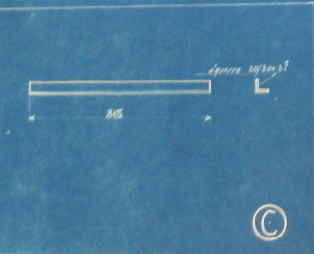
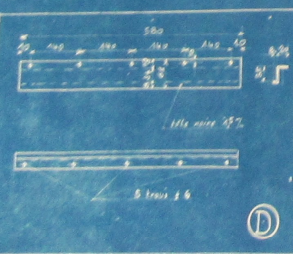
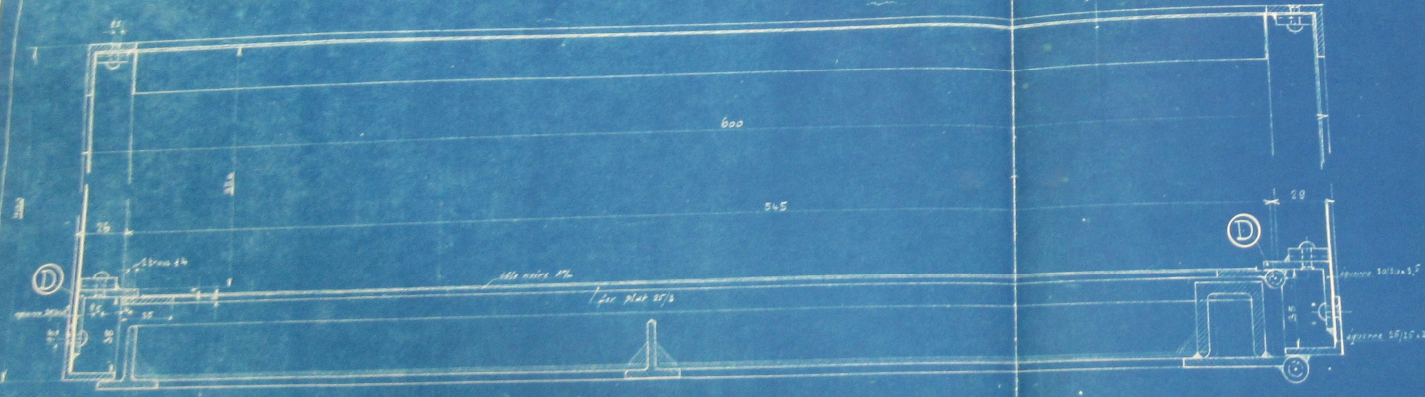
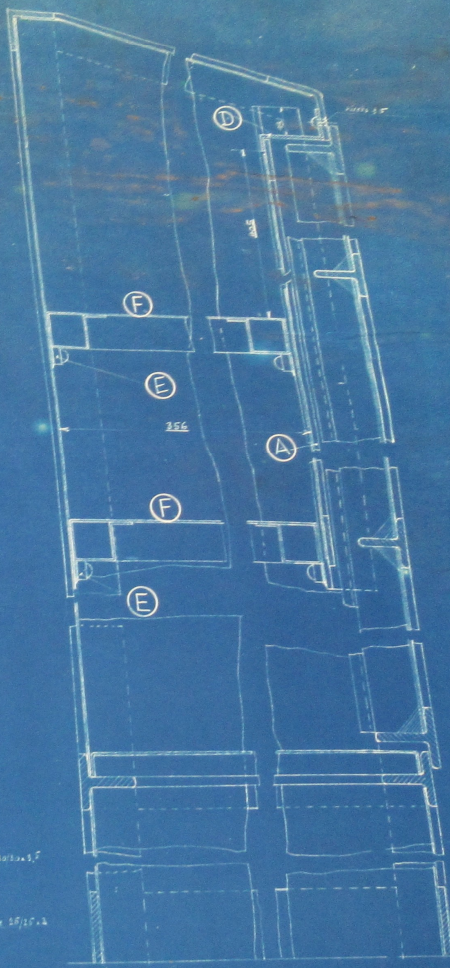
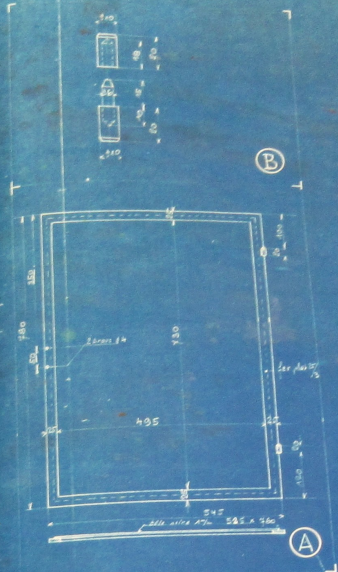
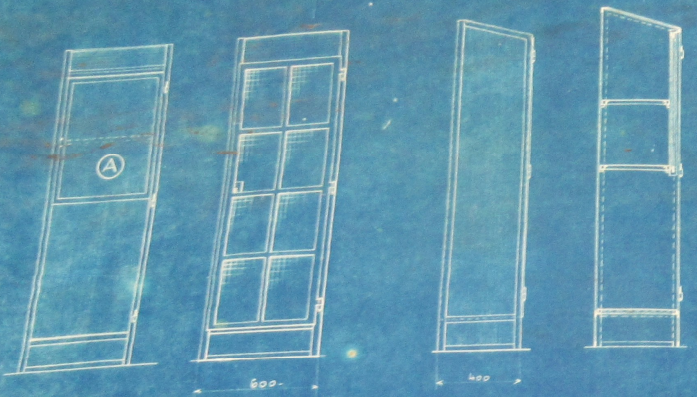
MODIFICATIONS

Dessiné par:  
*1<sup>er</sup>*  
 Date: 4-1-33  
 Dossier: Maltgen fer

Date

Echelle: 1/1 1/10

N° 26538



6	G		
2	F	Eléments	100 mm
3	E	Arrière profilés fer	
4	D	Traverse de fenêtre	
1	C	Épaves de fenêtre	
2	B	Planchis	40
1	A	Porte	40
		100 mm	100 mm
INDUSTRIES DIVERSES			
MARQUE EN FER			
MODIFICATIONS			
N° 26538			