

44-47 - 48h J2 DTC

D.M.C

Blanchiment I

Réservoirs à soude, à acide, à chlore, à eau de purge.

Cuves à lessiver et à savonner.

Refrigerant de chlore.

Designation des plans contenus dans ce dossier -

Numeros d'ordre	Numeros des plans.	Designation	Date d'exécution
1	19267	Installation d'un reservoir à soude	Octo. 1908
2	290	Echafaudage pour reservoir à soude	Nov. 1905
3	1720	Disposition d'une fosse à acide	Octo. 1908
4	1943	Disposition de fosses à chlore à acide	Avril 1909
5	11902	Disposition d'un reservoir d'eau de purge	Avril 1914
6	13314	Reservoir à acide	Avril 1917
7	24902	Plate-forme pour cuve à acide	Nov. 1930
8	23752	Reservoir à soude	Juin 1929
9	13412	Cuve à lessiver - Ensemble	
10		Reservoir - cuve à savonner	Déc. 1897
11	13414	Mouvement pour couvercle de cuve à lessiver	
12	11338	Pomme d'arrosoir pour cuve à chlore	Déc. 1913
13	25824	Réfrigérant de chlore	Fév. 1932
14	17864	Disposition des fosses pour la fabrication du chlore	Oct. 1923
15	17838	Fosse à chlore	Oct. 1923
16	11955	Reservoir pour la distribution du chlore	Mai 1914
17	17161	Installation pour refroidir le chlore	Dec. 1922
18			

12 DMC

12 405

0  
6

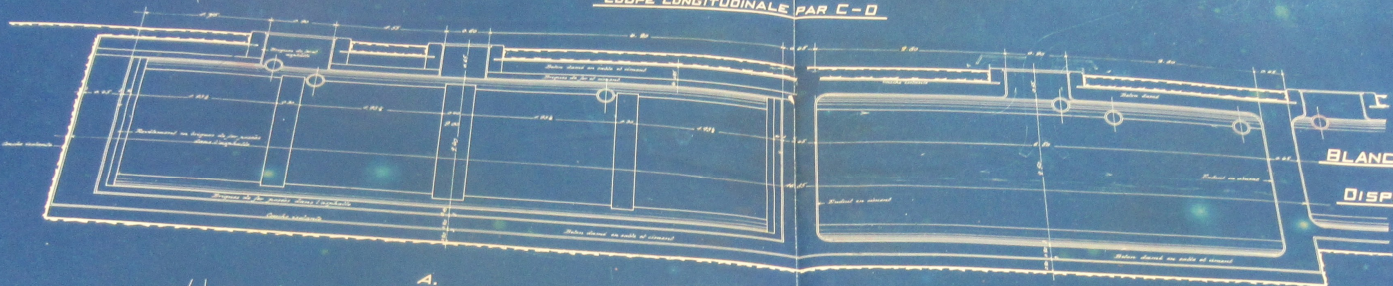
Echelle: 1/20

Echelle: 1/20

12 DMC 474

12 405

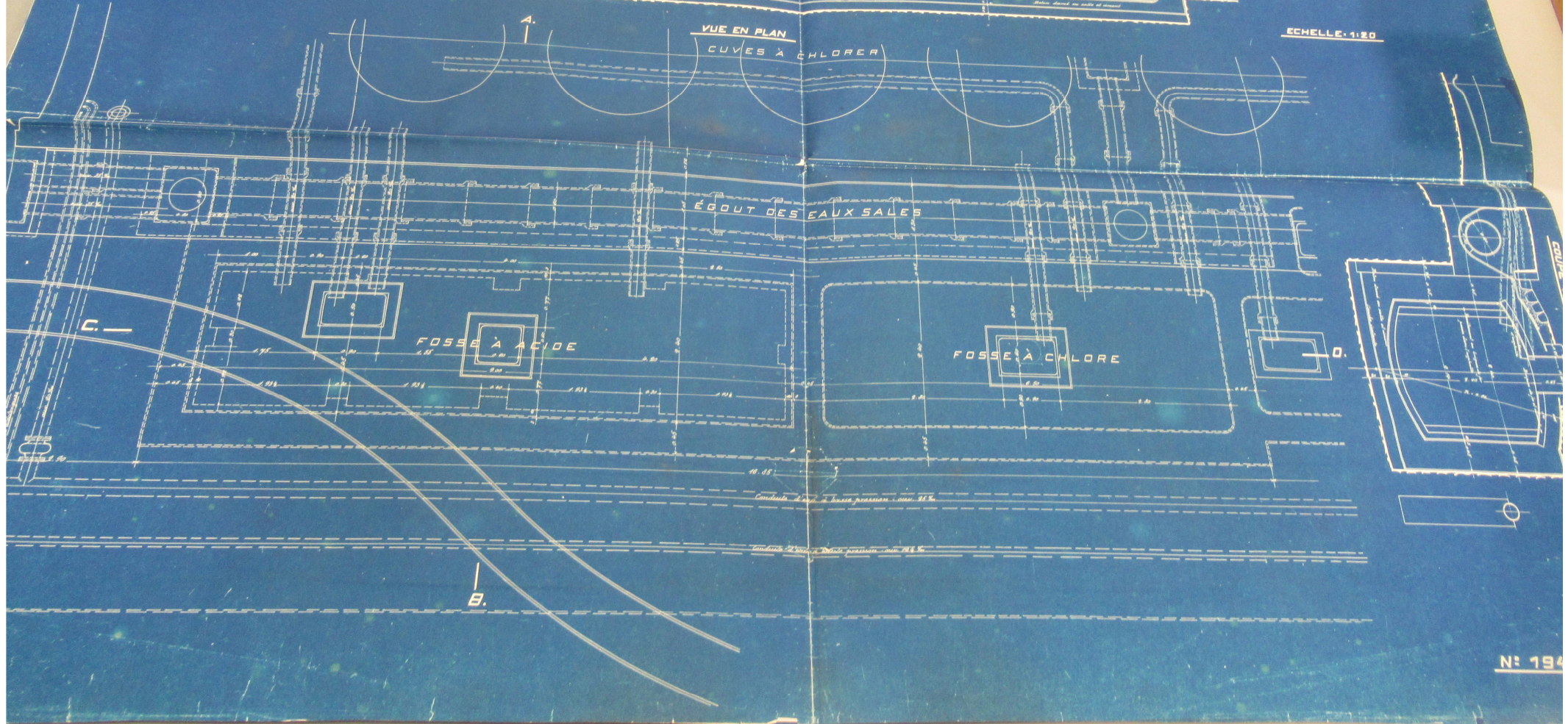
COUPE LONGITUDINALE PAR C-D



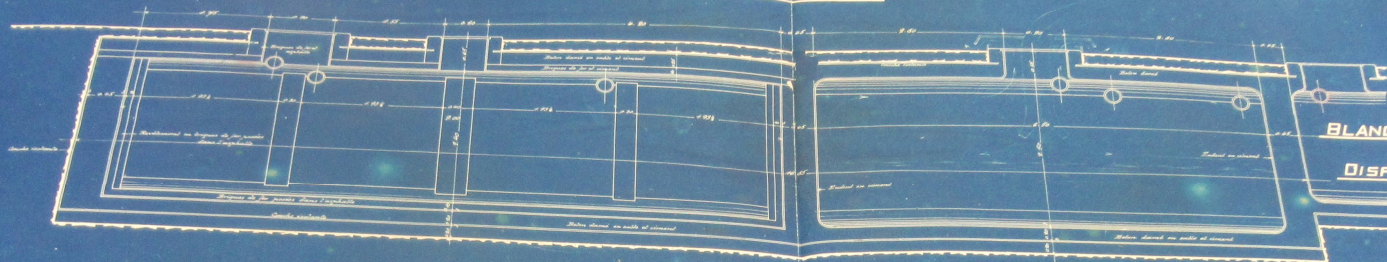
BLANCHIMENT DE FIL - AGR. 1909  
DISPOSITION DES FOSSES POUR  
CHLORE ET ACIDE

ECHELLE: 1:20

VUE EN PLAN  
CUVES À CHLORER



COUPE LONGITUDINALE PAR C-D



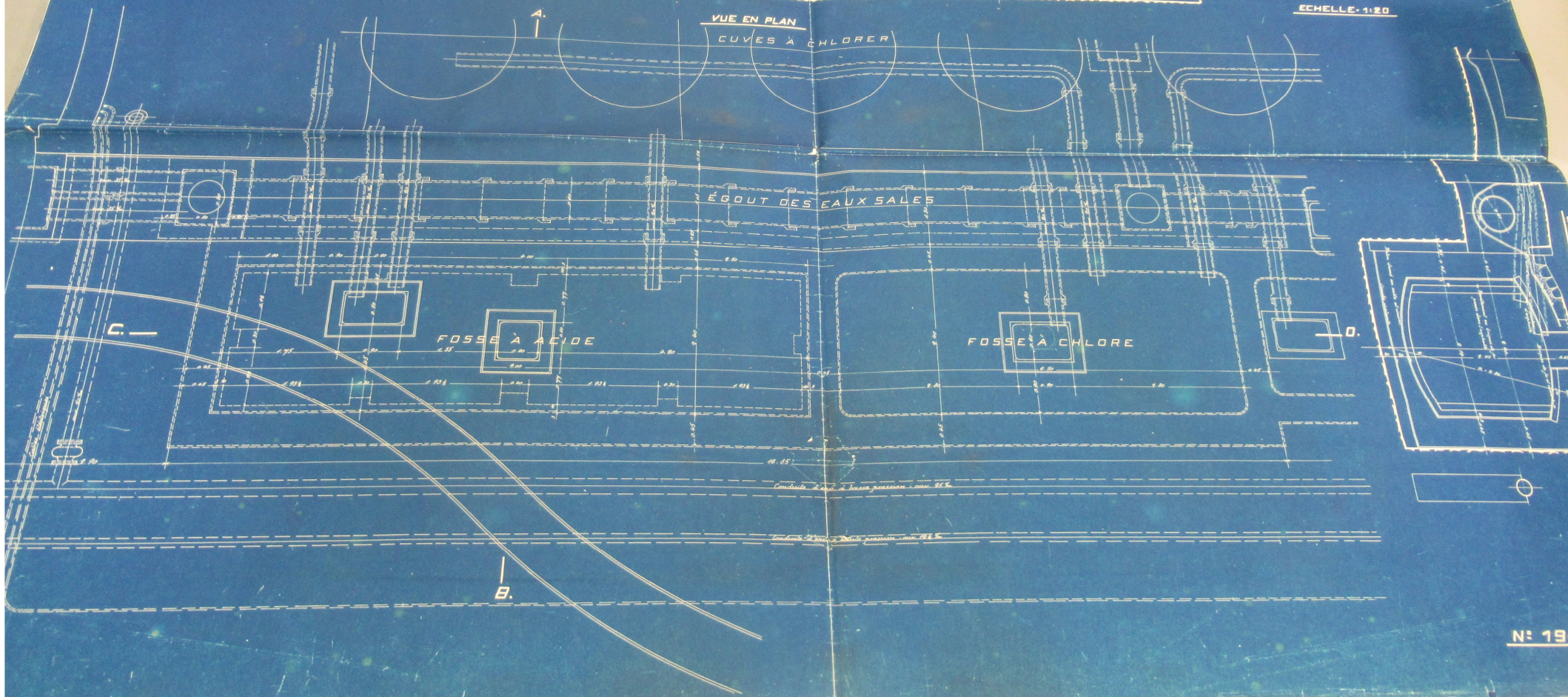
BLANCHIMENT DE FIL - AGR. 1909

DISPOSITION DES FOSSES POUR

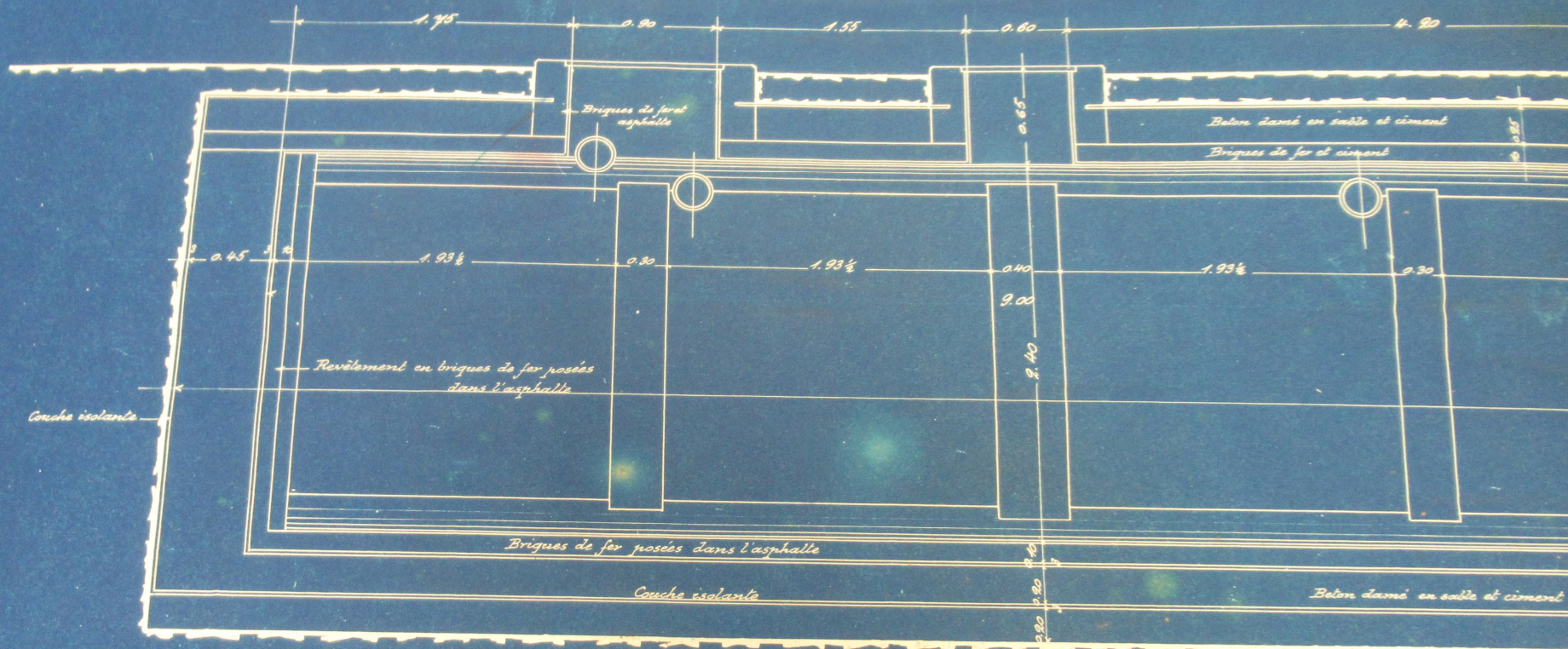
CHLORE ET ACIDE

ECHELLE: 1:20

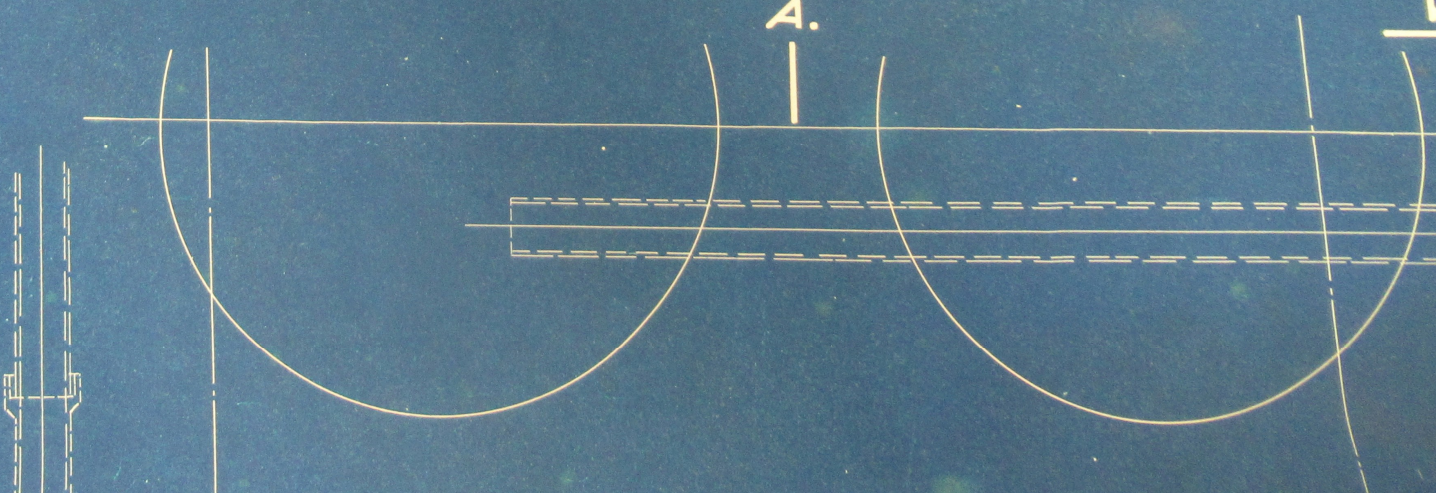
VUE EN PLAN  
CUVES À CHLORE



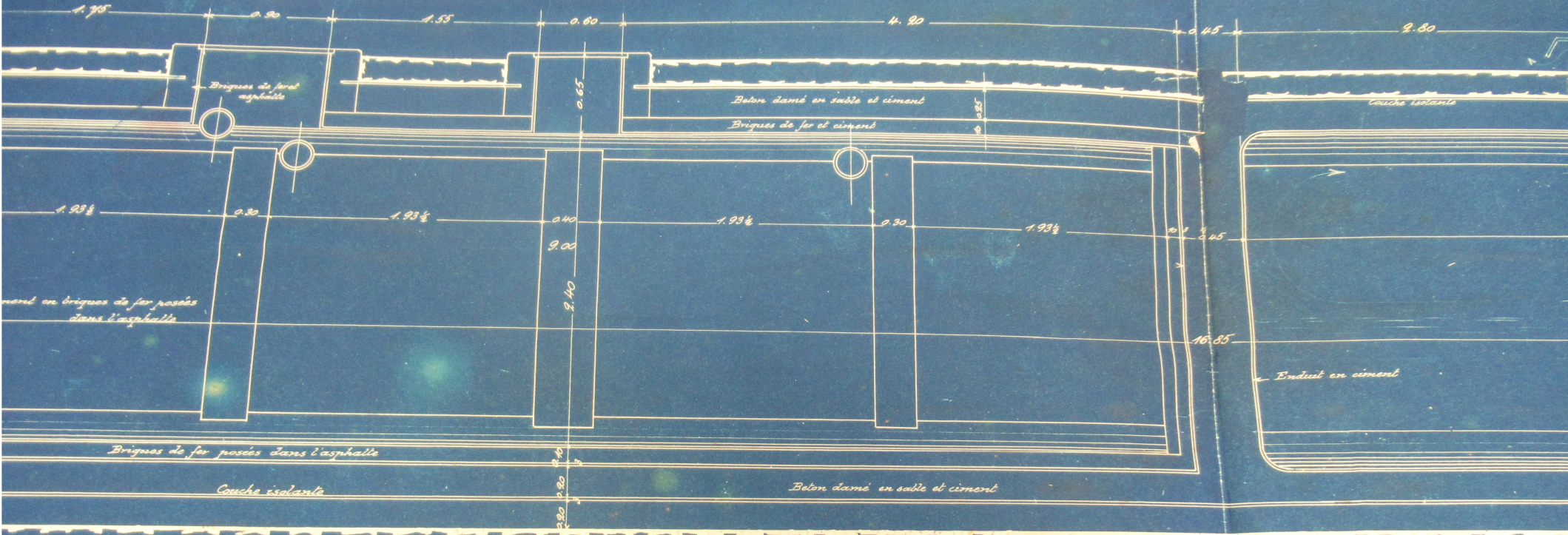
**COUPE LONGI**



4.



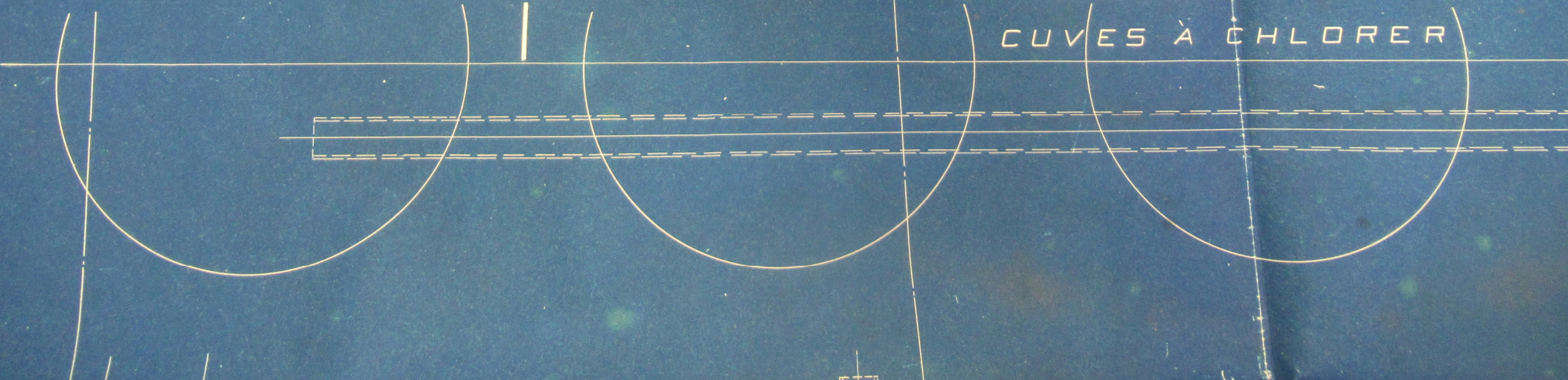
COUPE LONGITUDINALE PAR C-D



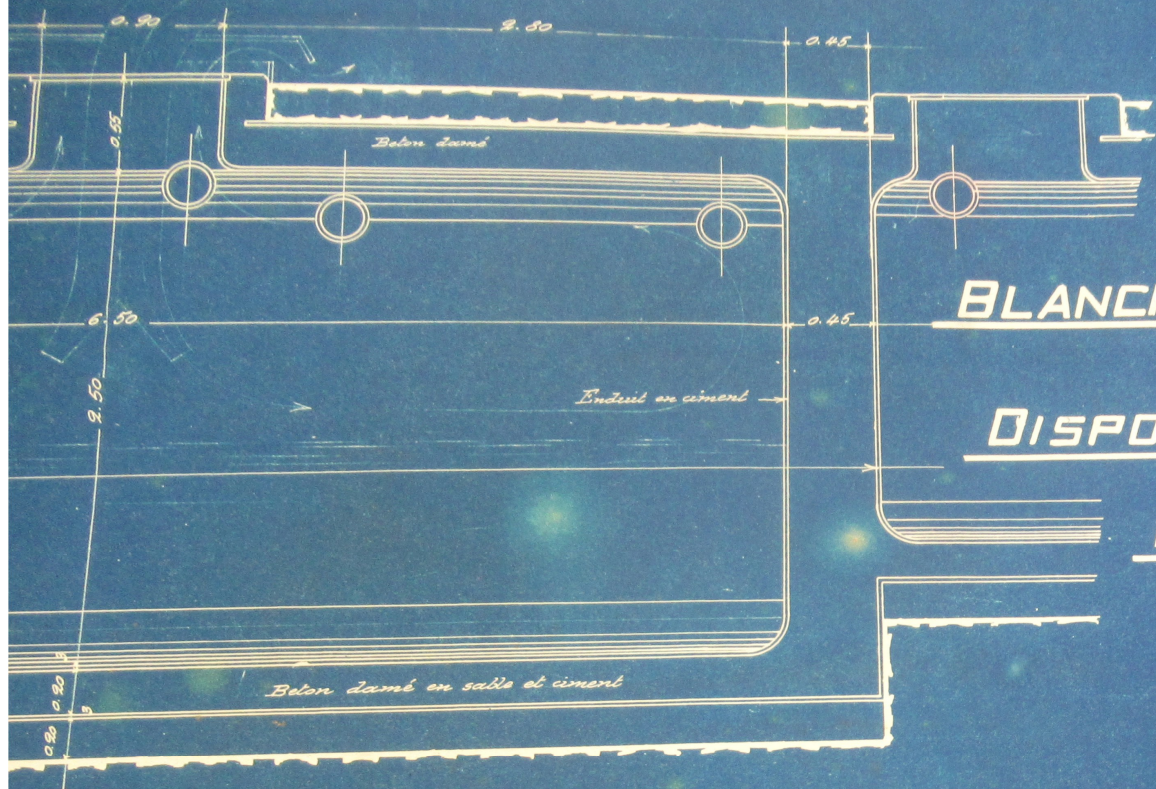
A.

VUE EN PLAN

CUVES À CHLORER



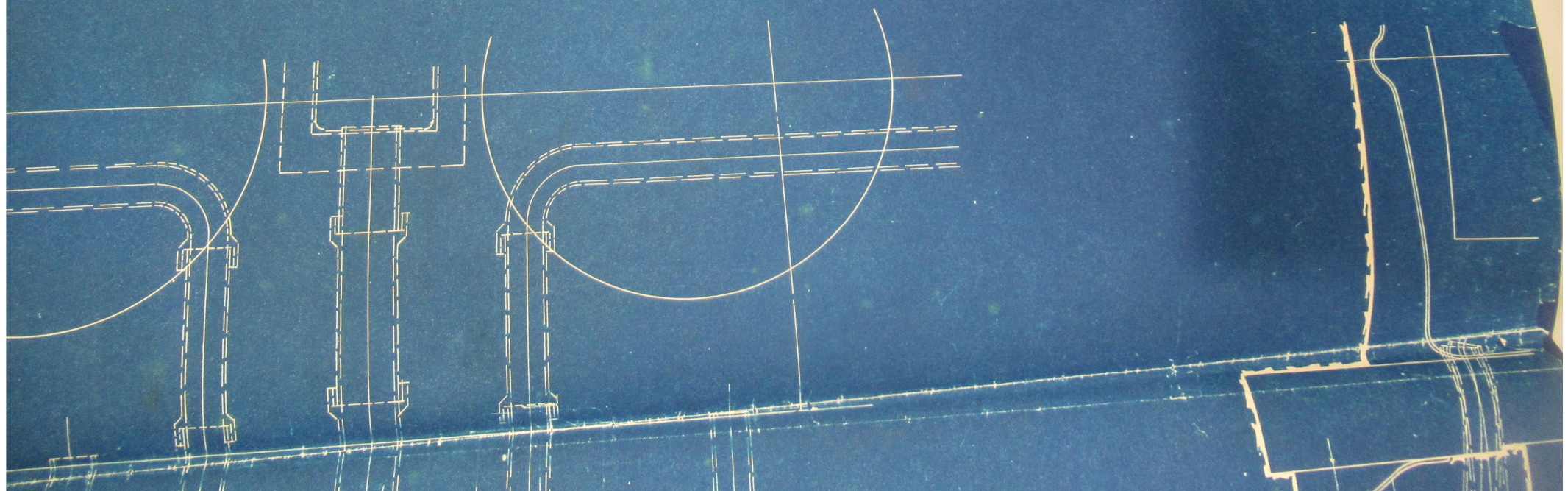




BLANCHIMENT DE FIL - AGR. 1909

DISPOSITION DES FOSSES POUR  
CHLORE ET ACIDE

ECHELLE: 1:20

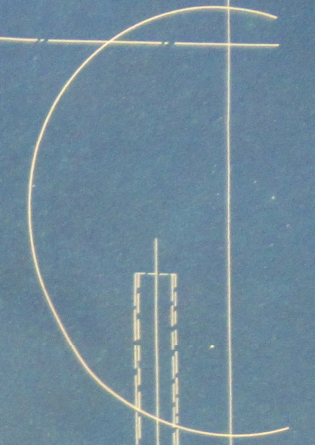






# VUE EN PLAN

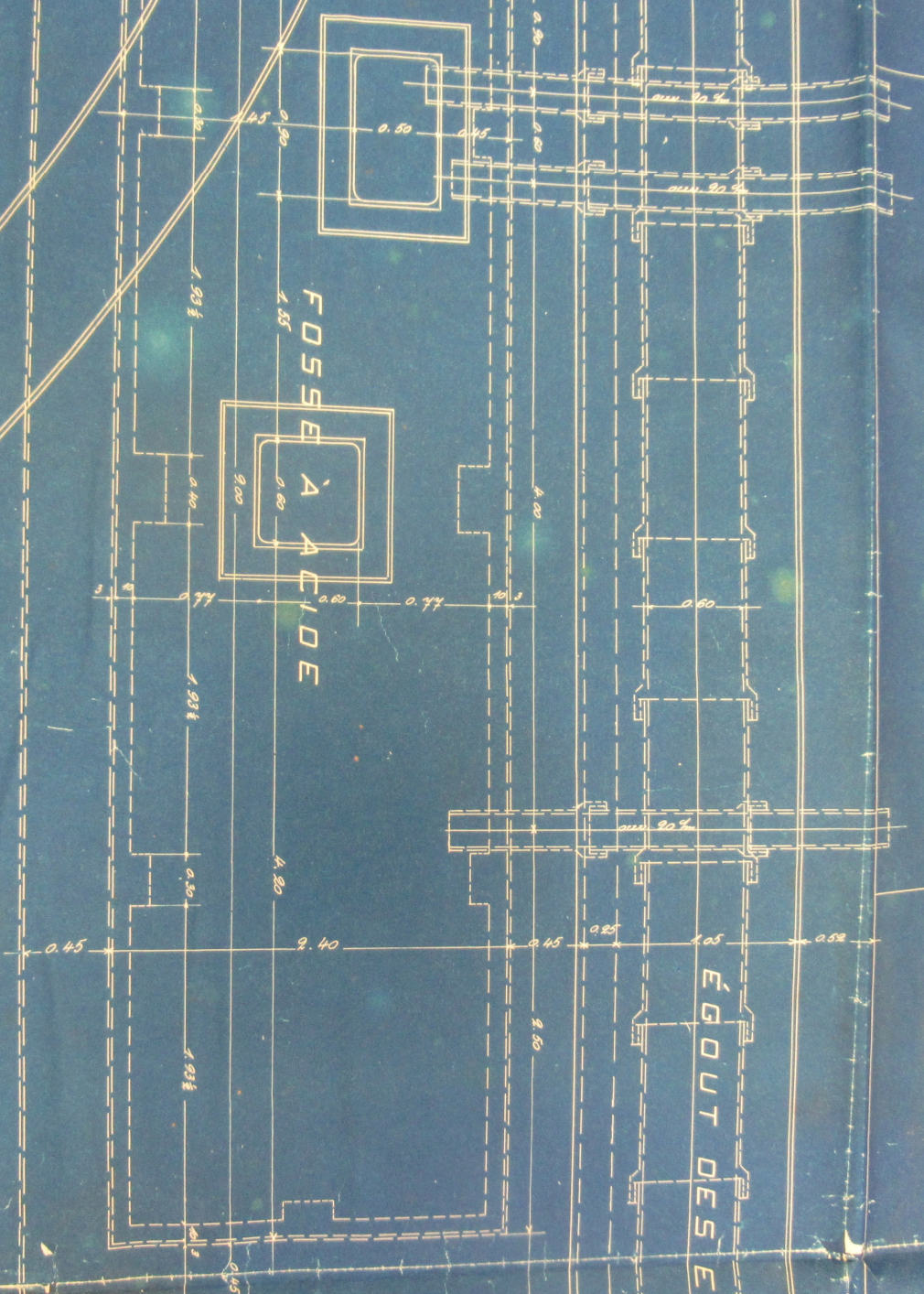
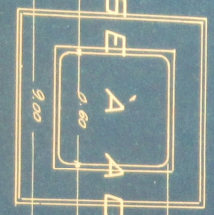
## CUVES À CHLORER



## ÉGOUT DES EAUX



## FOSSE À ACIDE



Station officielle des eaux et des égouts

# VUE EN PLAN

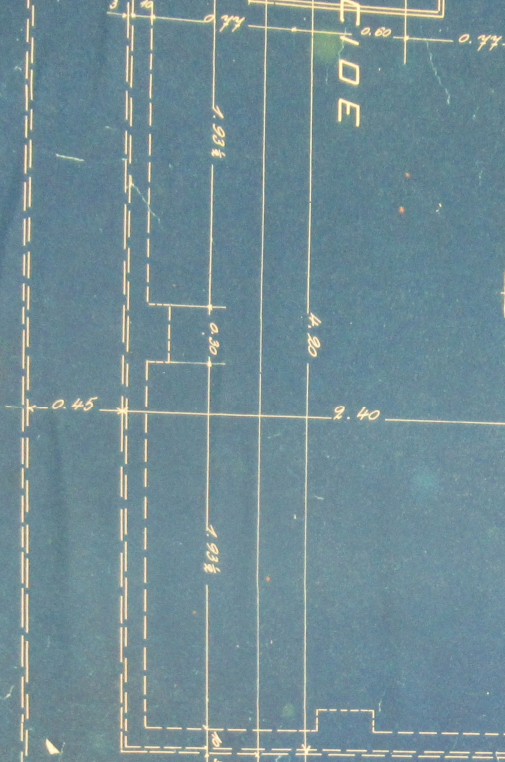
## CUVES À CHLORER



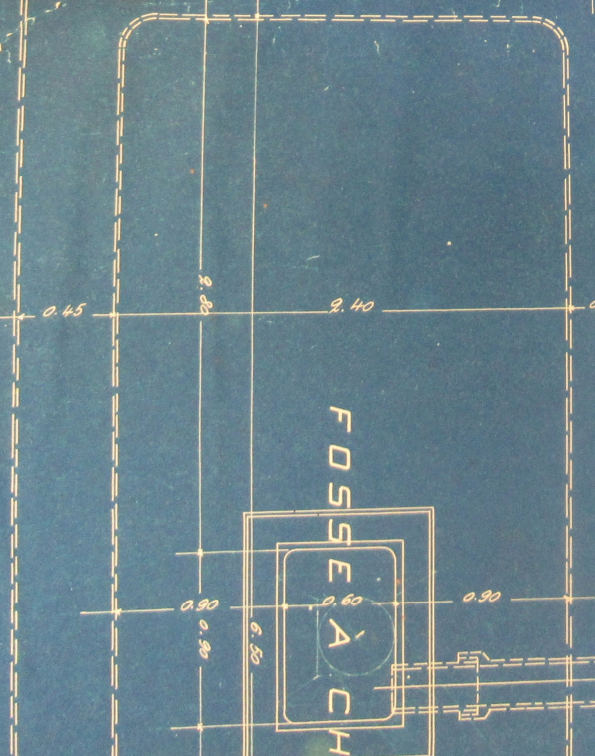
## ÉGOUT DES EAUX SALES



## TRANCHE



## FOSSE À CHL



16.85

Conduite d'eau à basse pression - avec 81%

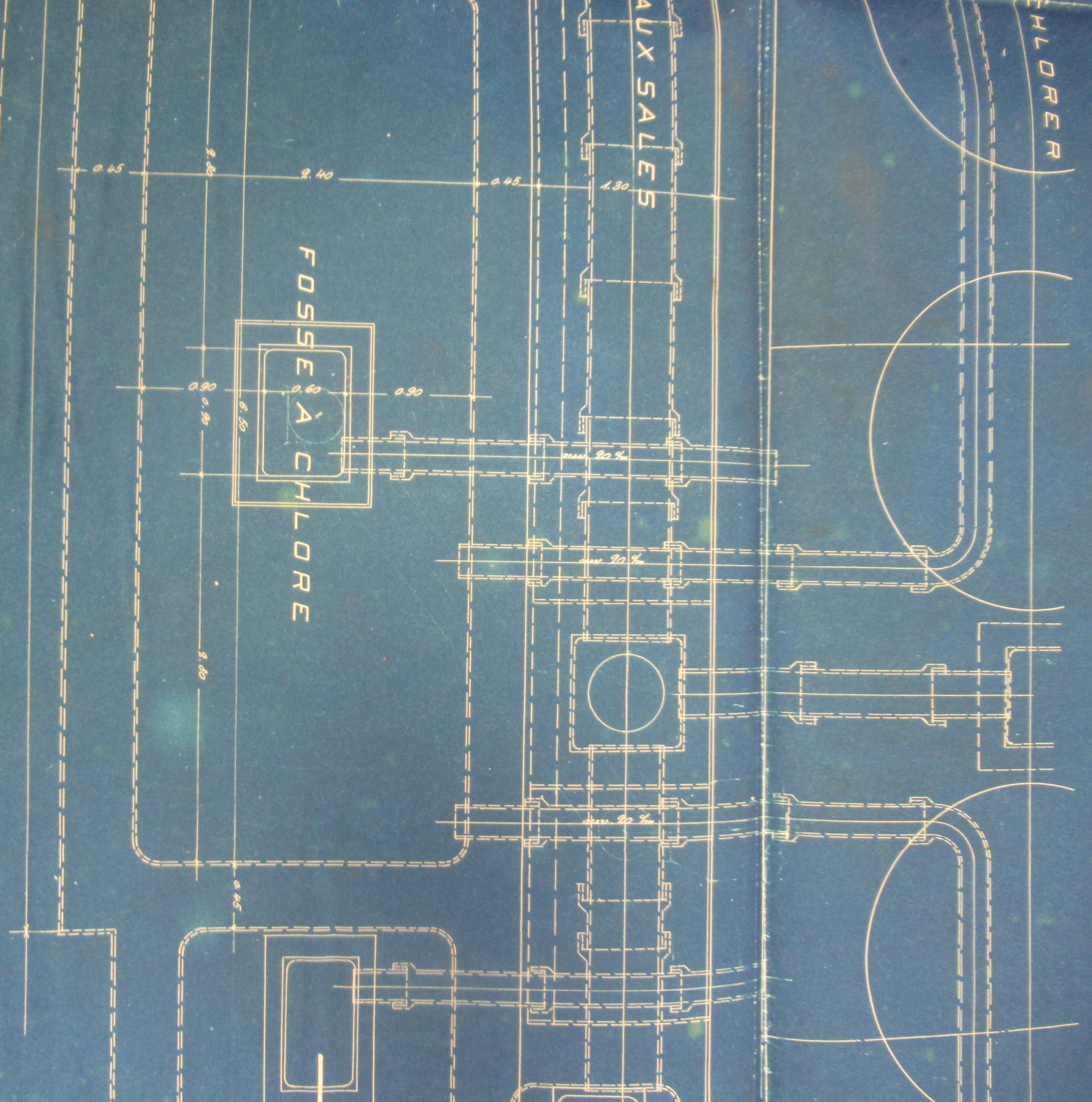
Conduite d'eau à basse pression - avec 81%

Station

CHLORER

AUX SALES

FOSSE À CHLORE



à pression - diam 114

à pression - diam 114

2.80

0.45

2.40

0.45

1.30

0.90

0.60

0.90

0.90

0.90

2.80

0.45

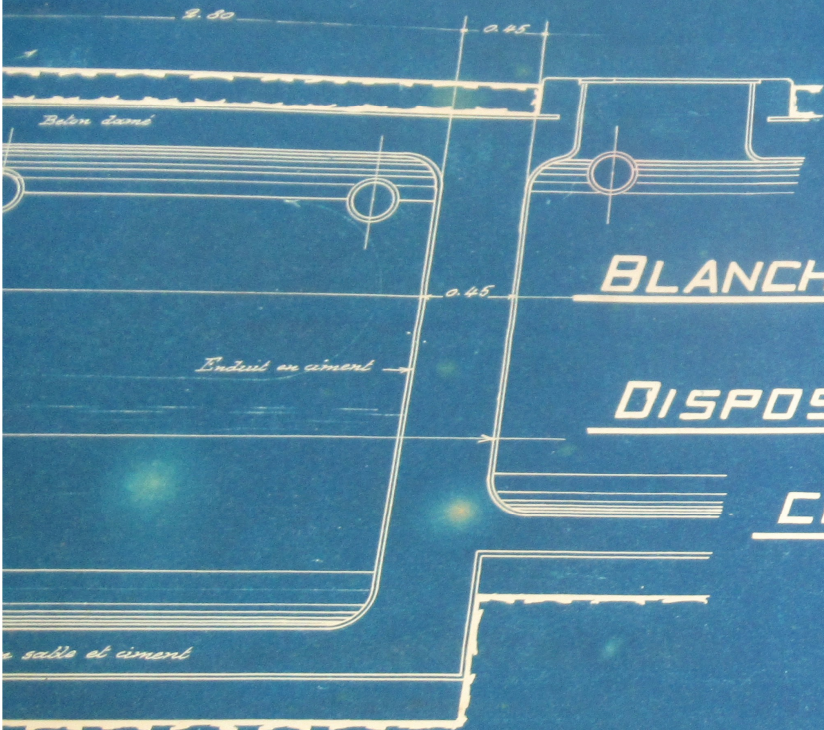
diam 90

diam 90

diam 90







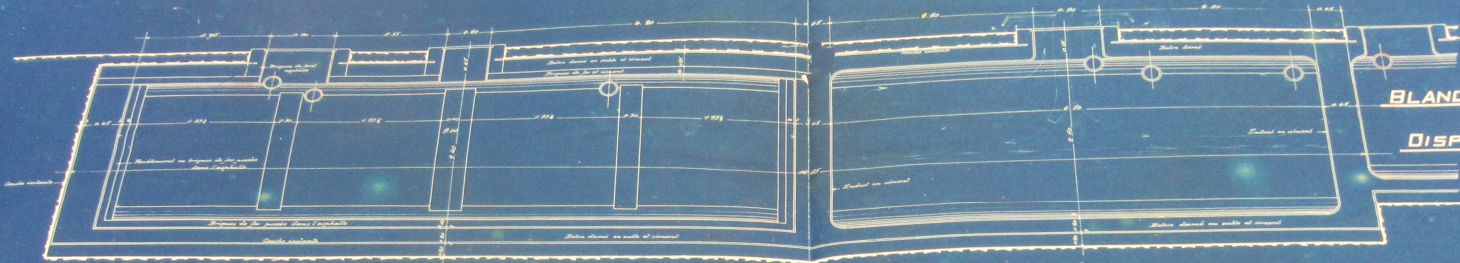
BLANCHIMENT DE FIL - AGR. 1909

DISPOSITION DES FOSSES POUR

CHLORE ET ACIDE

ECHELLE: 1:20

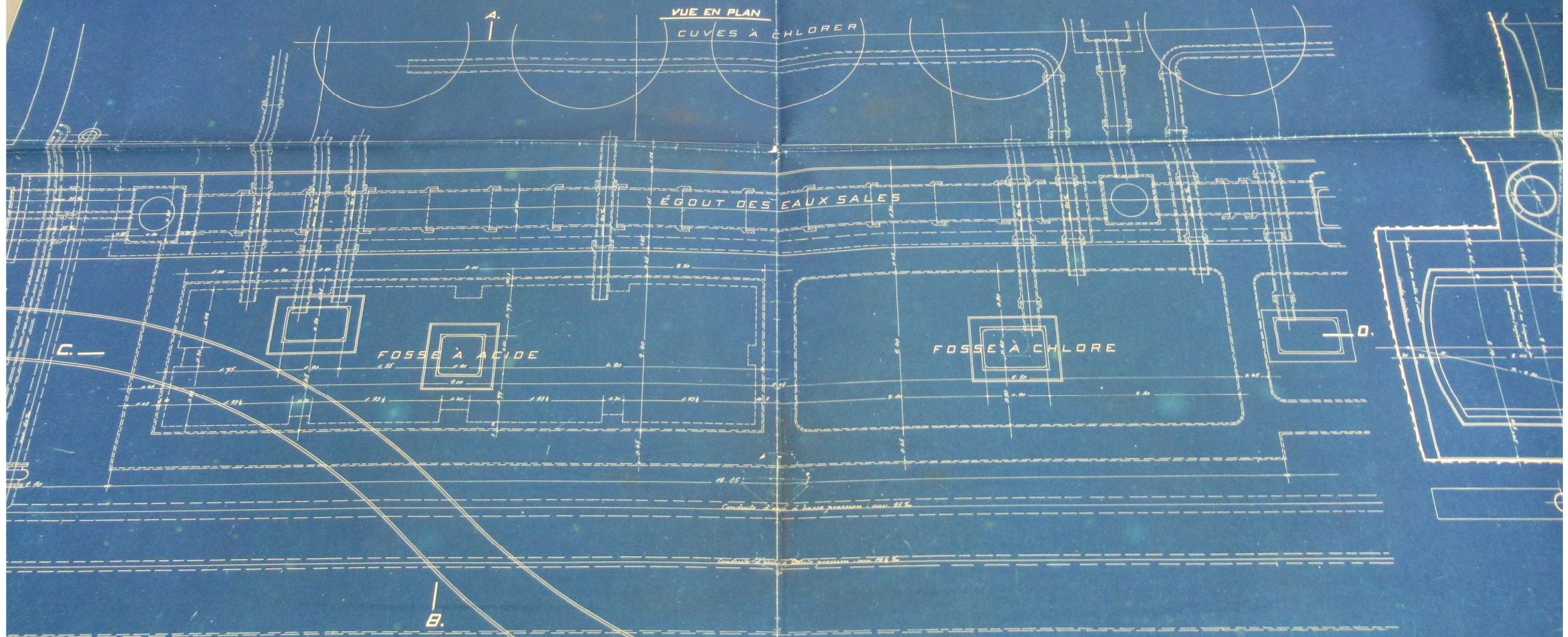
COUPE LONGITUDINALE PAR C-D



BLANCHIMENT DE FIL - AGR. 1909  
DISPOSITION DES FOSSES POUR  
CHLORE ET ACIDE

ECHELLE: 1:20

VUE EN PLAN  
CUVES À CHLORE



C-

B.

N