

J2 DTC 608 - 621

D.M.C

—

Chariots en général

Designation des dessins contenus dans ce dossier -

| Nombres d'ordres | Numéros des plans | Designation  | Date d'exécution |
|------------------|-------------------|--|------------------|
| 1                | 12934             | Chariots avec brancards - Teinturerie -              | Juin 1916        |
| 2                | 19246             | Chariot caisse "                                     | Mars 1928        |
| 3                | 18341             | Chariot pour bombones d'acide "                      | Févr. 1917       |
| 4                | 18832             | Chariot pour le transport du fil "                   | Nov. 1924        |
| 5                | 12999             | Chariot couvert pour paniers "                       | Sep. 1916        |
| 6                | 18857             | Chariot couvert pour le transport de fil "           | Nov. 1914        |
| 7                |                   | Chariot pour chaudière à vaporiser "                 |                  |
| 8                |                   | Chariot pour chaudière à vaporiser "                 | Févr. 1898       |
| 9                | 14341             | Chariot pour le transport de paniers - Retour - II - | Aout 1919        |
| 10               | 11481             | Escabeau roulant                                     | Janv. 1914       |
| 11               | 24588             | Chariot pour colis postaux - Dépôt de Londres -      | Juin 1930        |
| 12               | 23926             | Chariot pour service du magasin - " de Bucarest -    | Sept. 1929       |
| 13               | 11862             | Chariot pour service de recourage - Finis. III -     | Mars. 1914       |
| 14               | 23677             | Chariot pour le transport de fil                     | Juin 1929        |

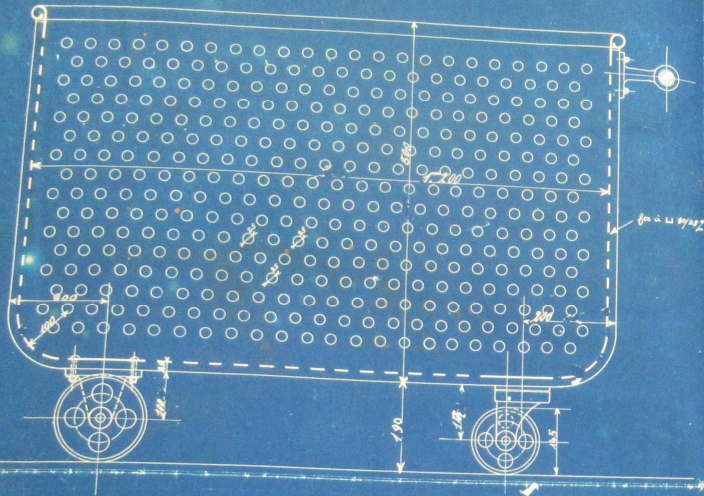
C 612

Echelle = 1/5

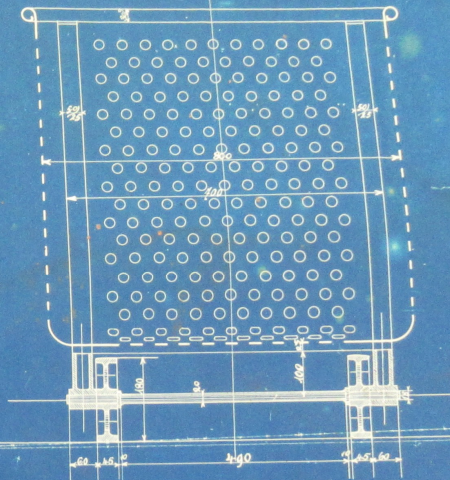
Echelle = 1/5

12 DMC 609

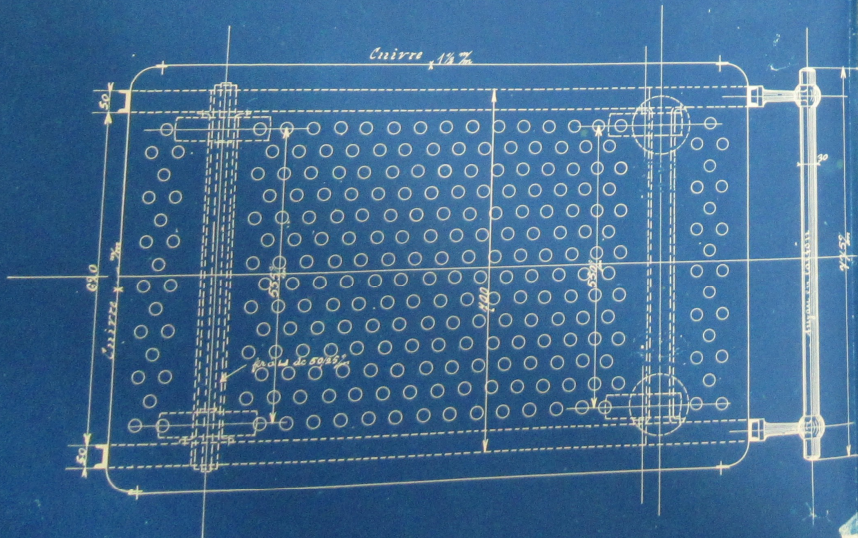
Coupe longitudinale.



Coupe transversale.



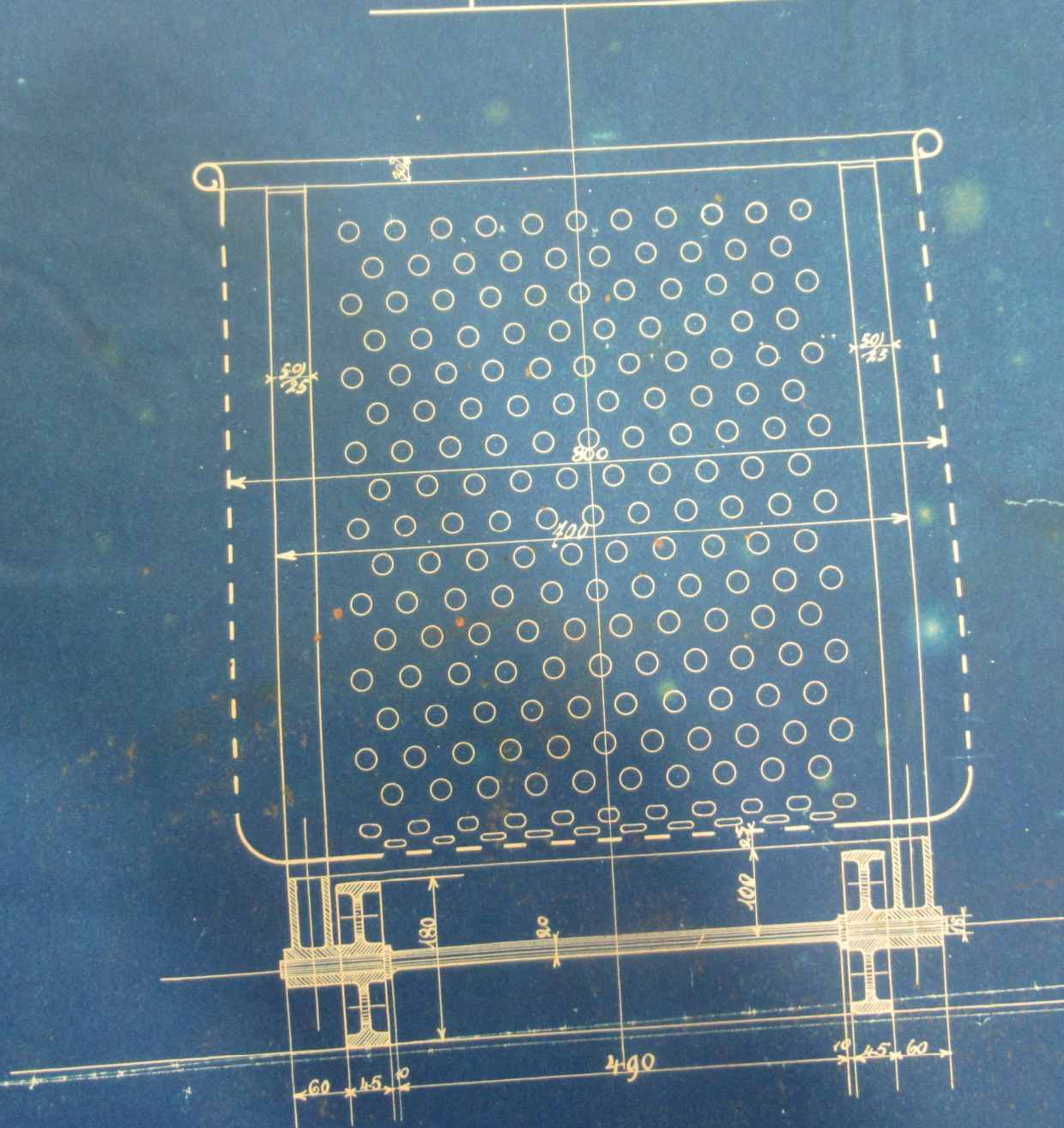
Vue en plan.



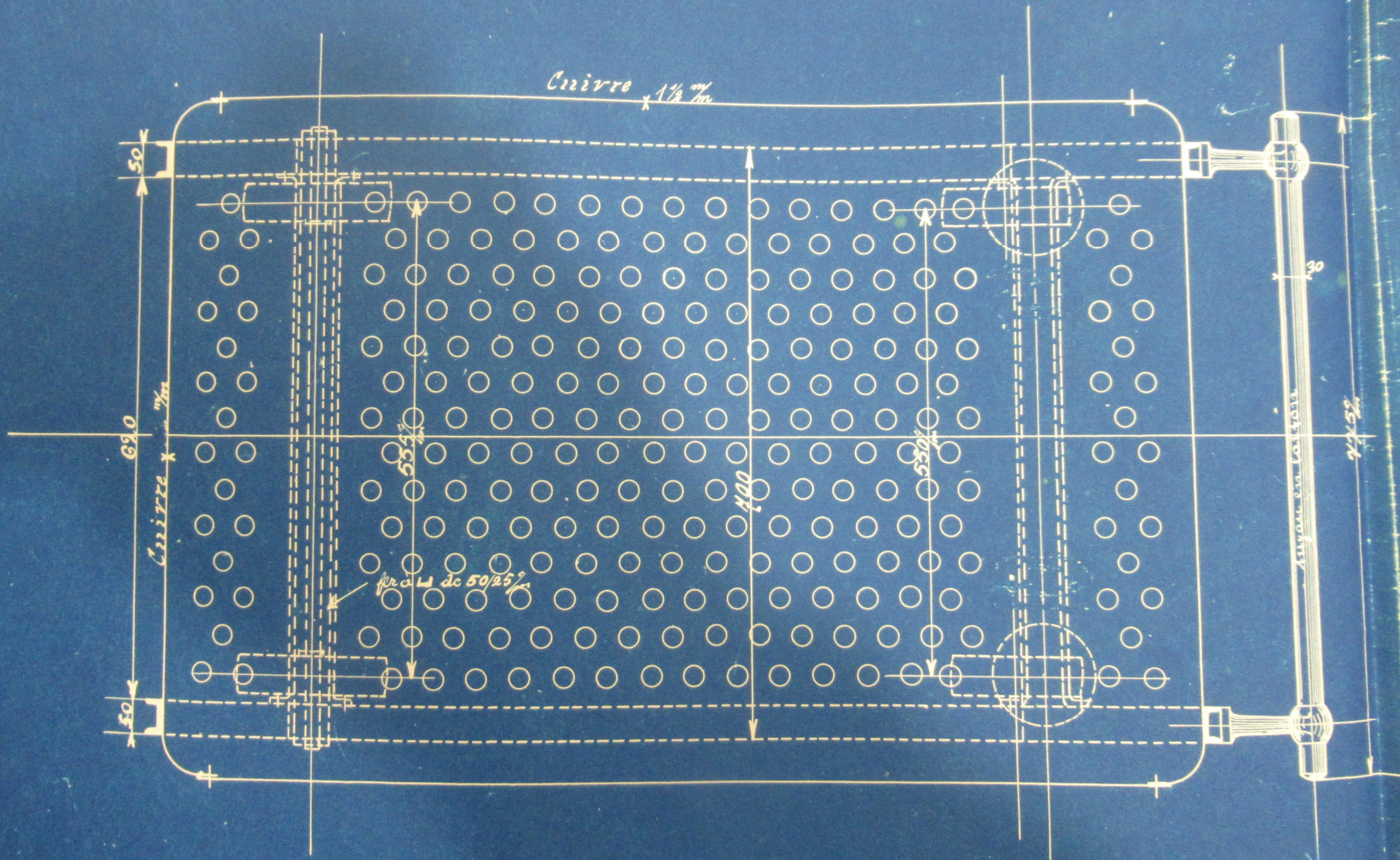
Teinture de fer  
 Variété univoque pour  
 le transport de fer  
 1/5  
 19246A



Coupe transversale.



Vue en plan.



Teinture de fil  
Chariot cuisse pour  
le transport de fil

1:5

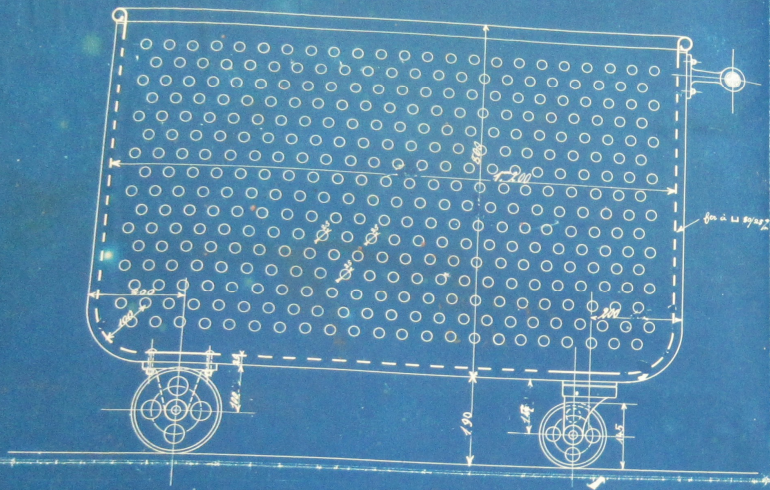
Pl.  
7. III. 28

39/18.

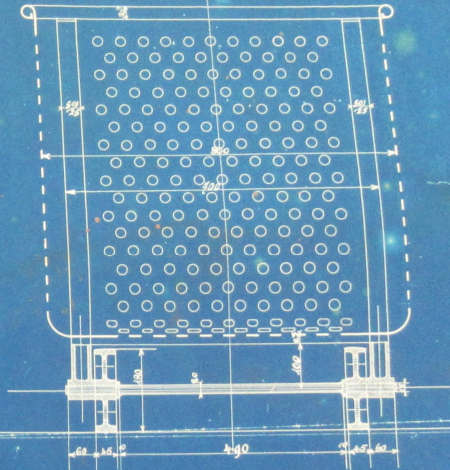
19246A

3

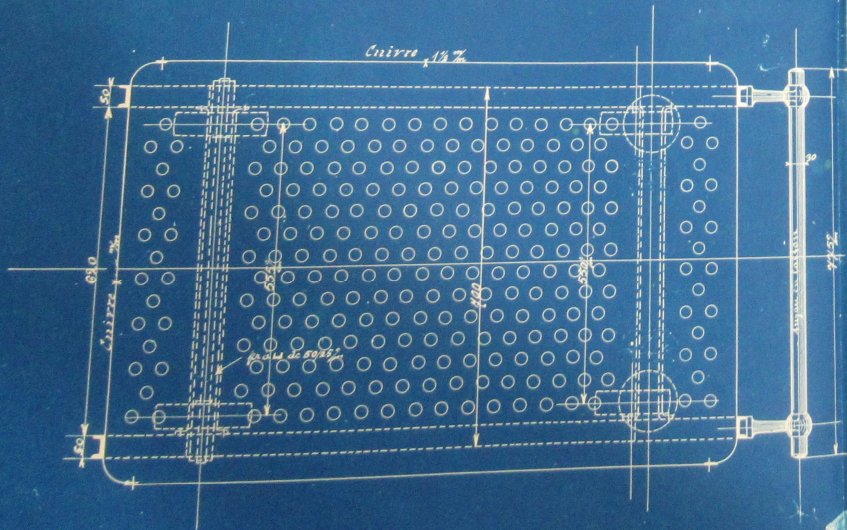
Coupe longitudinal.



Coupe transversale.



Vue en plan.



Tain:ure de fil  
Burd: curre pour  
Le transport de fil

18 20  
39/40

1:5

19246A