

12DMC 678-691

D.M.C

Blanchiment II

—

Evaporation. Chlorage. Savonnage de l'écru. Réservoir à
tremper les chiffons. Machine à acider. Fabrication du savon.
Peinture à air comprimé.

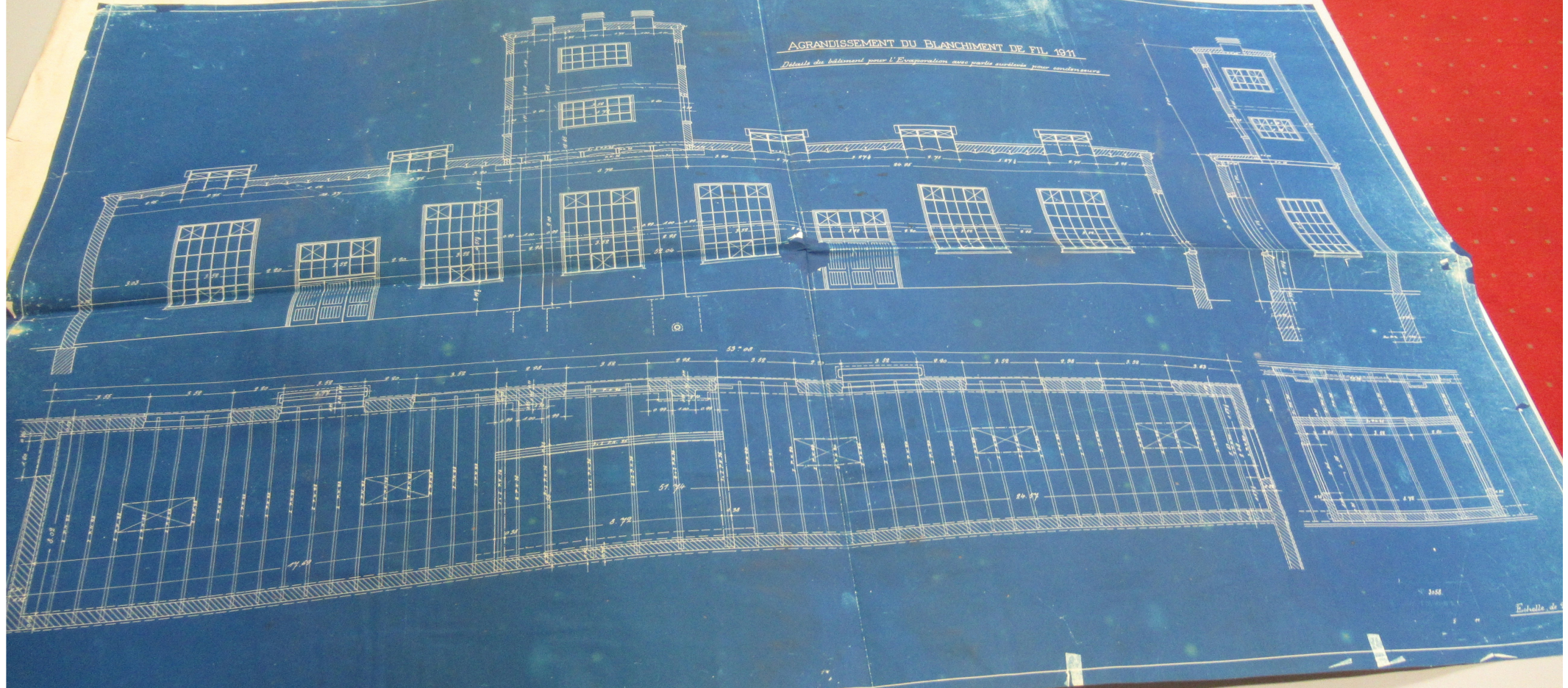
- Désignation des plans contenus dans ce dossier -

Numéro d'ordre	Numéros des plans	Désignation	Date d'exécution
1	3.058	Evaporation Plan & Coupes	Mai 1911
2	3.117	Evaporation - Installation. Vue en plan	
3	"	Suite	
4	"	Coupe longitudinale	
5	"	Suite	
6	"	Coupe transversale.	
7	11.173	Suspension des conduites au Chlorage II.	Nov. 1913
8	24.327	Installation pour l'évacuation des dépôts de chlore	Mars 1930
9	10.504	Conduites en fer pour la préparation de la soude. Bl. II -	
10	24.560	Savonnage de l'écrû mat.	Mai 1930
11	25234	Réservoirs à tremper les chiffons.	Avril 1931
12		Installation de machines à acider.	Juin 1930.
13	24580	Fabrication du savon.	Juin 1930
14	24033	Install. de peinture à l'air comprimé	Nov. 1929

12 DMC 678

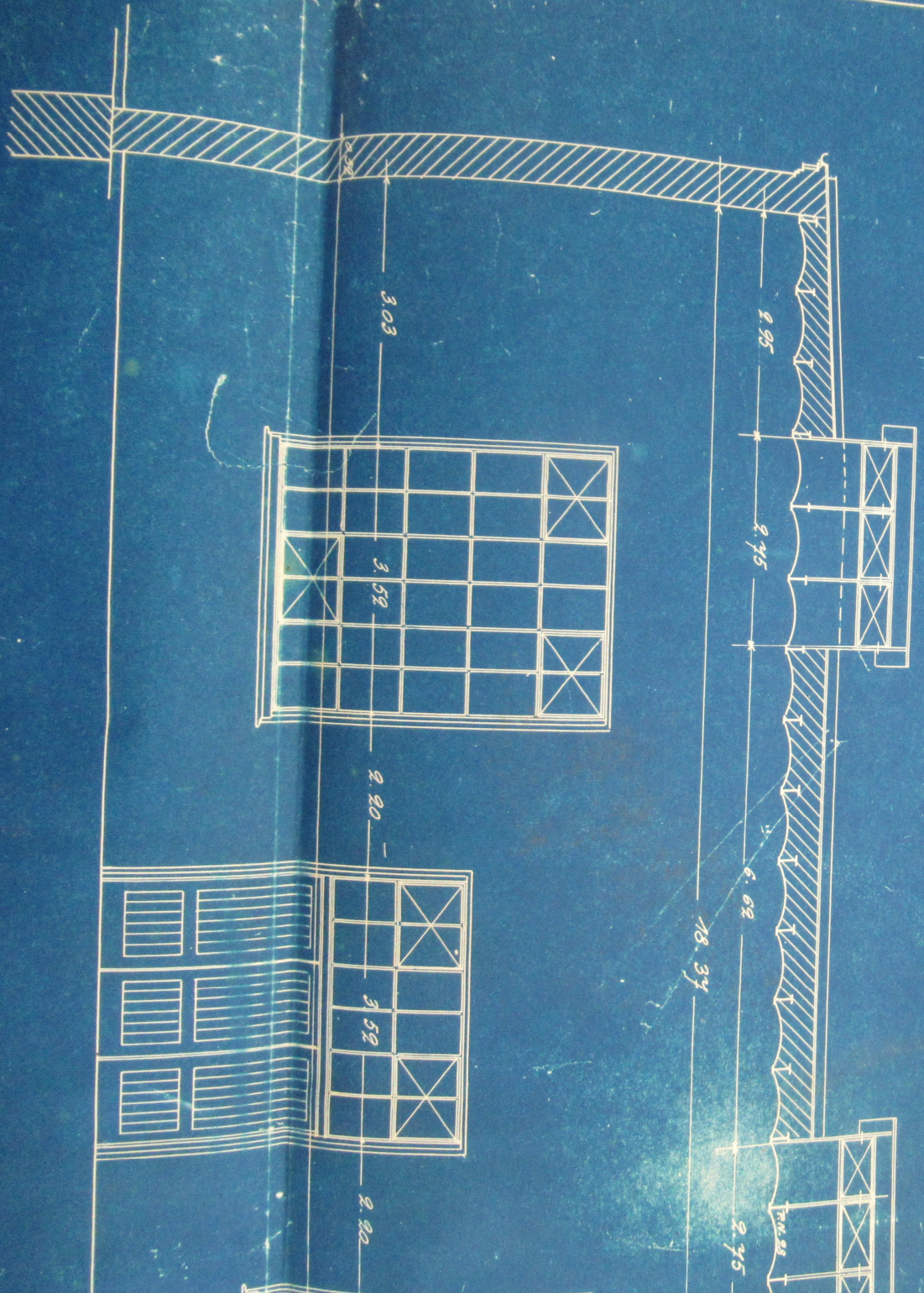
AGRANDISSEMENT DU BLANCHIMENT DE FIL 1911

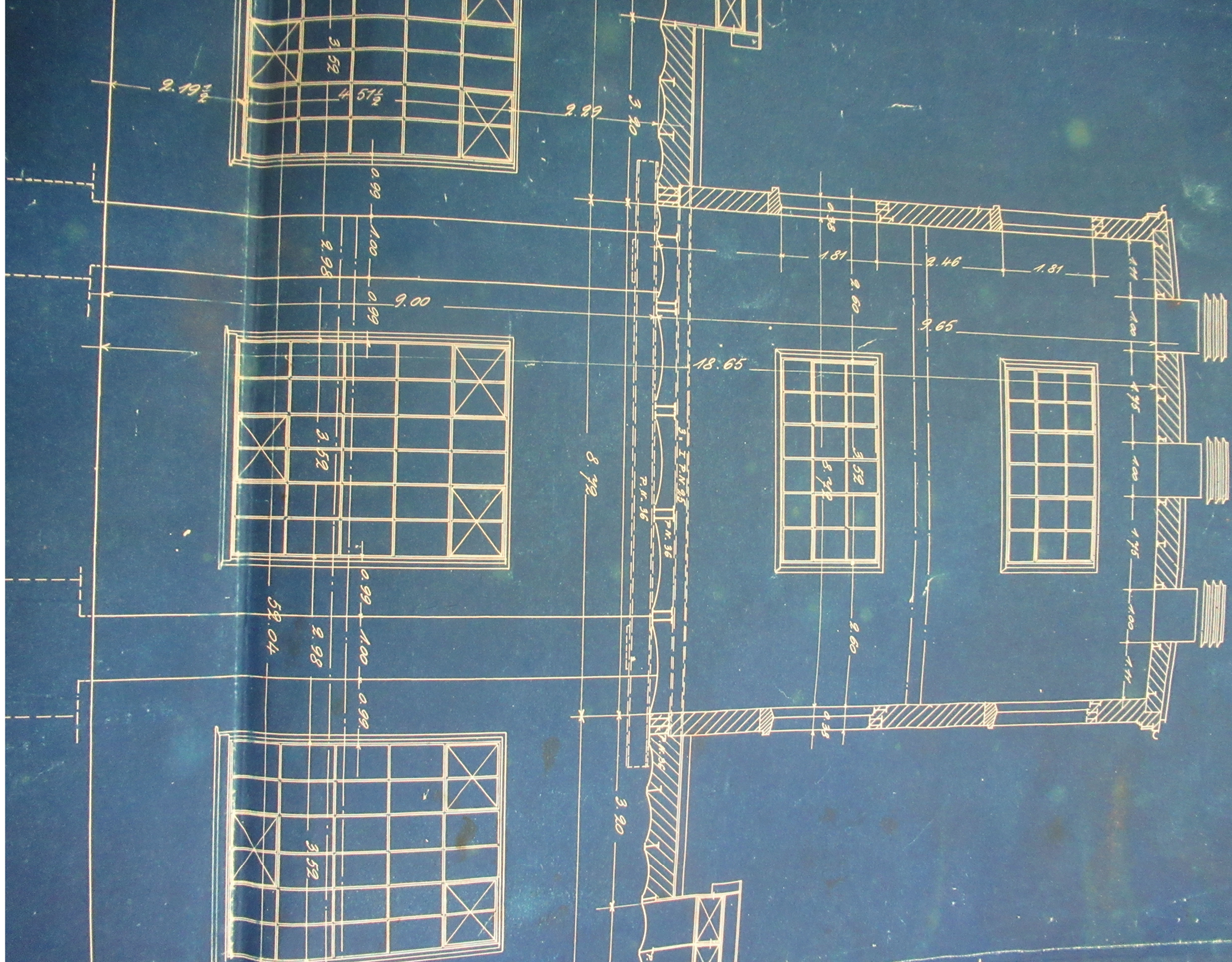
Détails du bâtiment pour l'Evaporation avec parties adjacentes pour aéraéation



3158

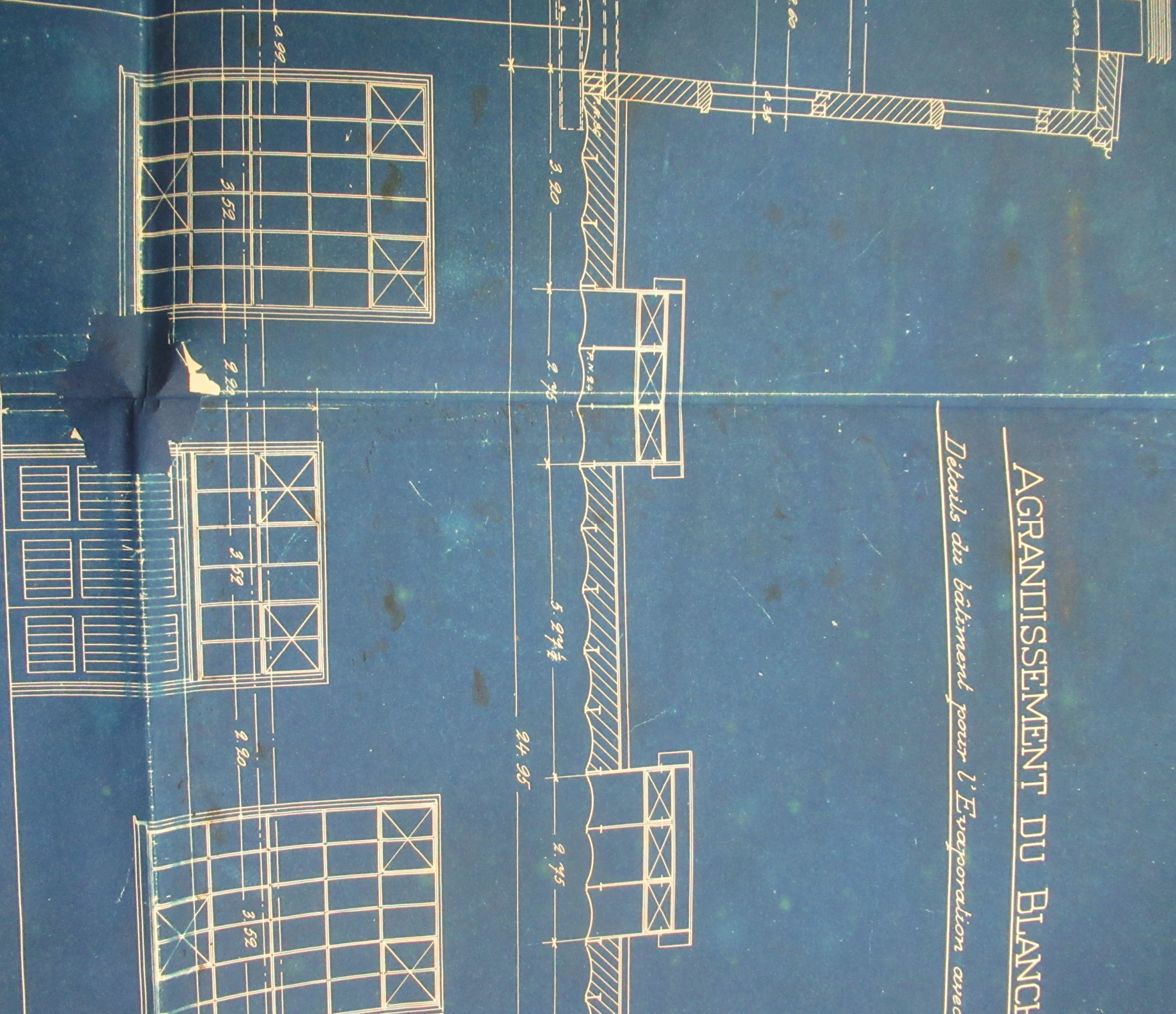
Echelle de





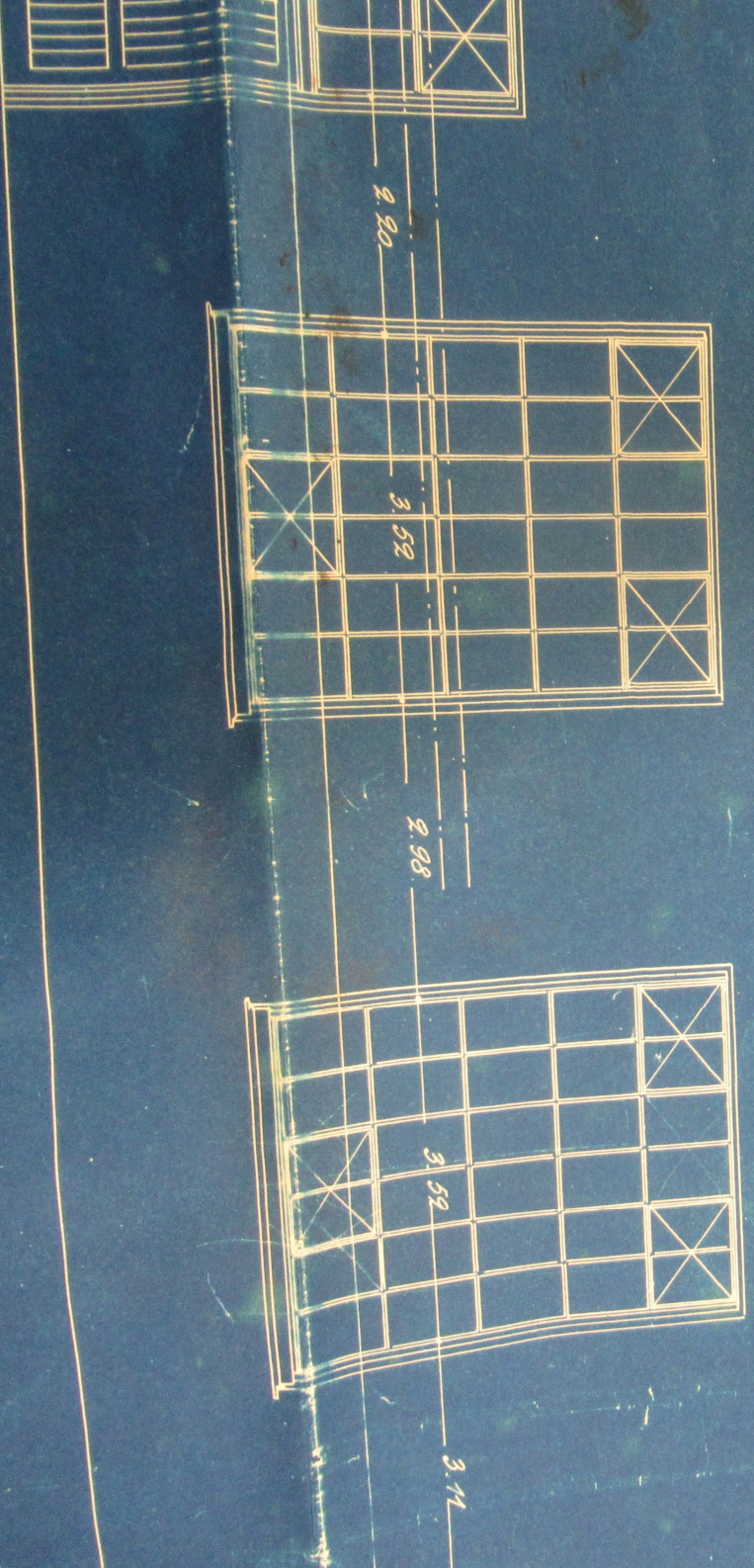
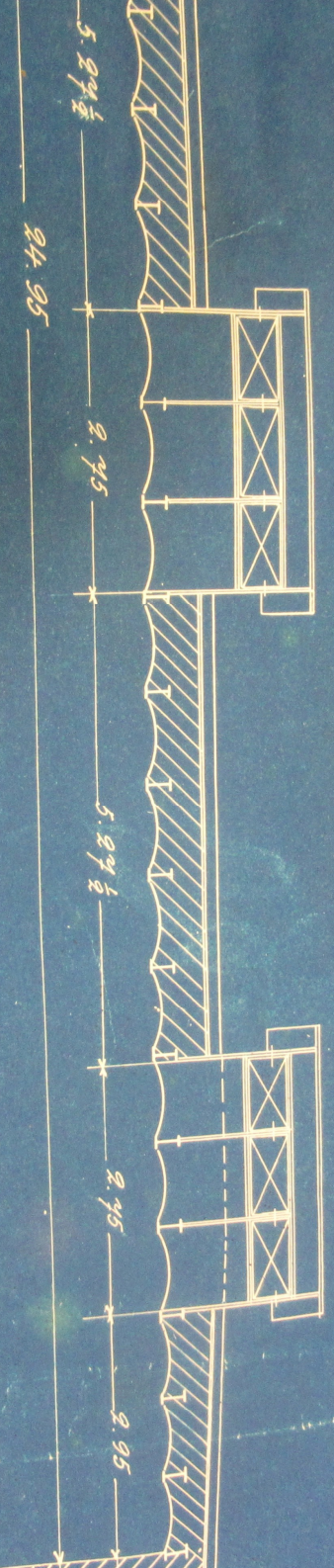
AGRANDISSEMENT DU BLANCH

Détails du bâtiment pour l'Evaporation avec



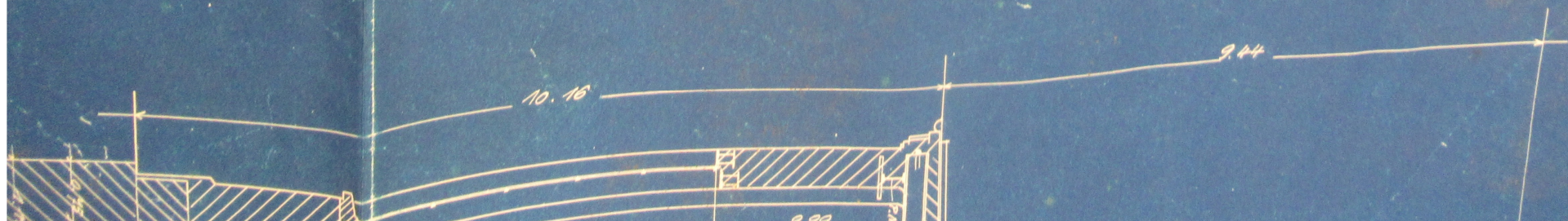
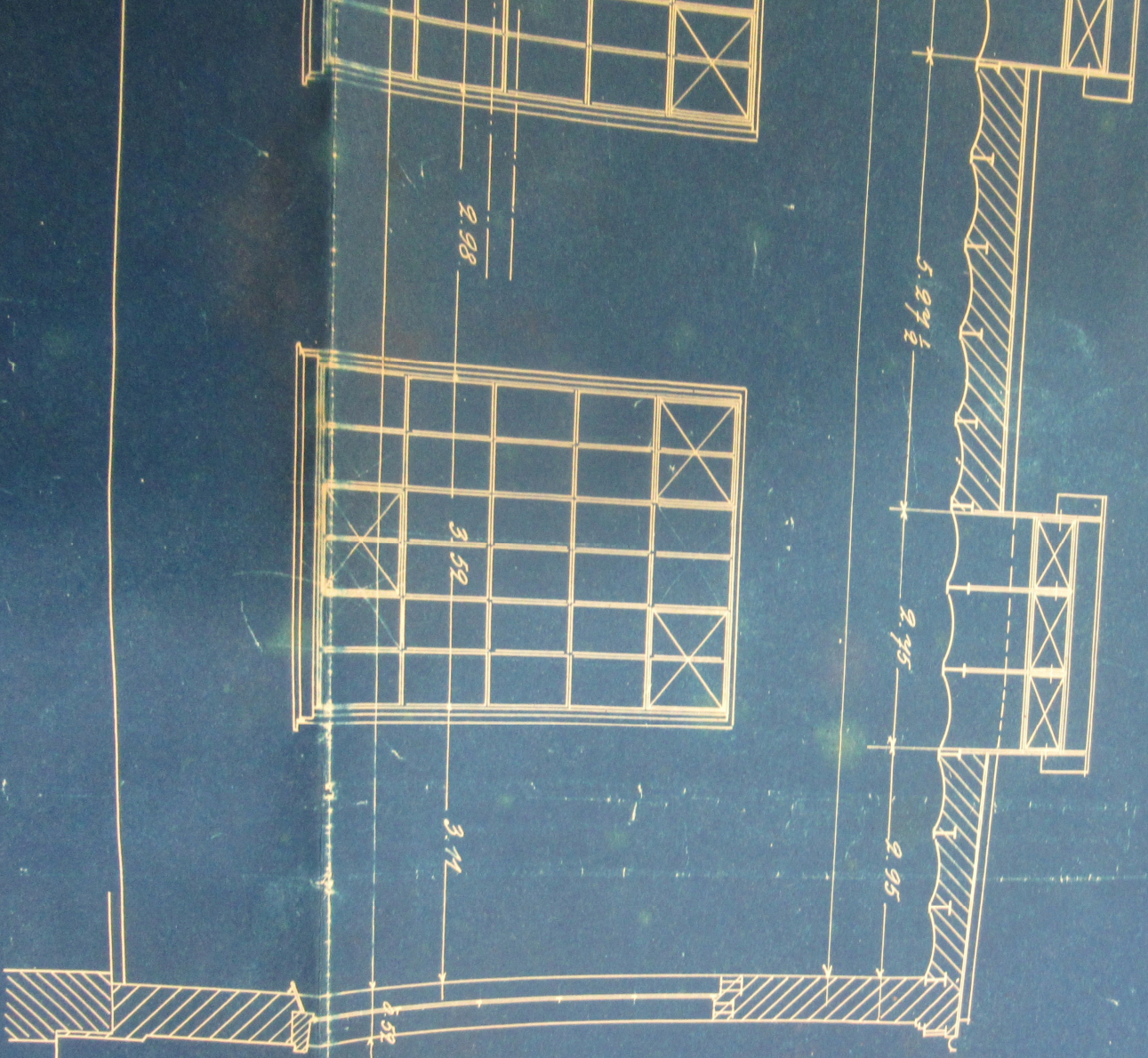
BLANCHISSEMENT DU FIL 1911

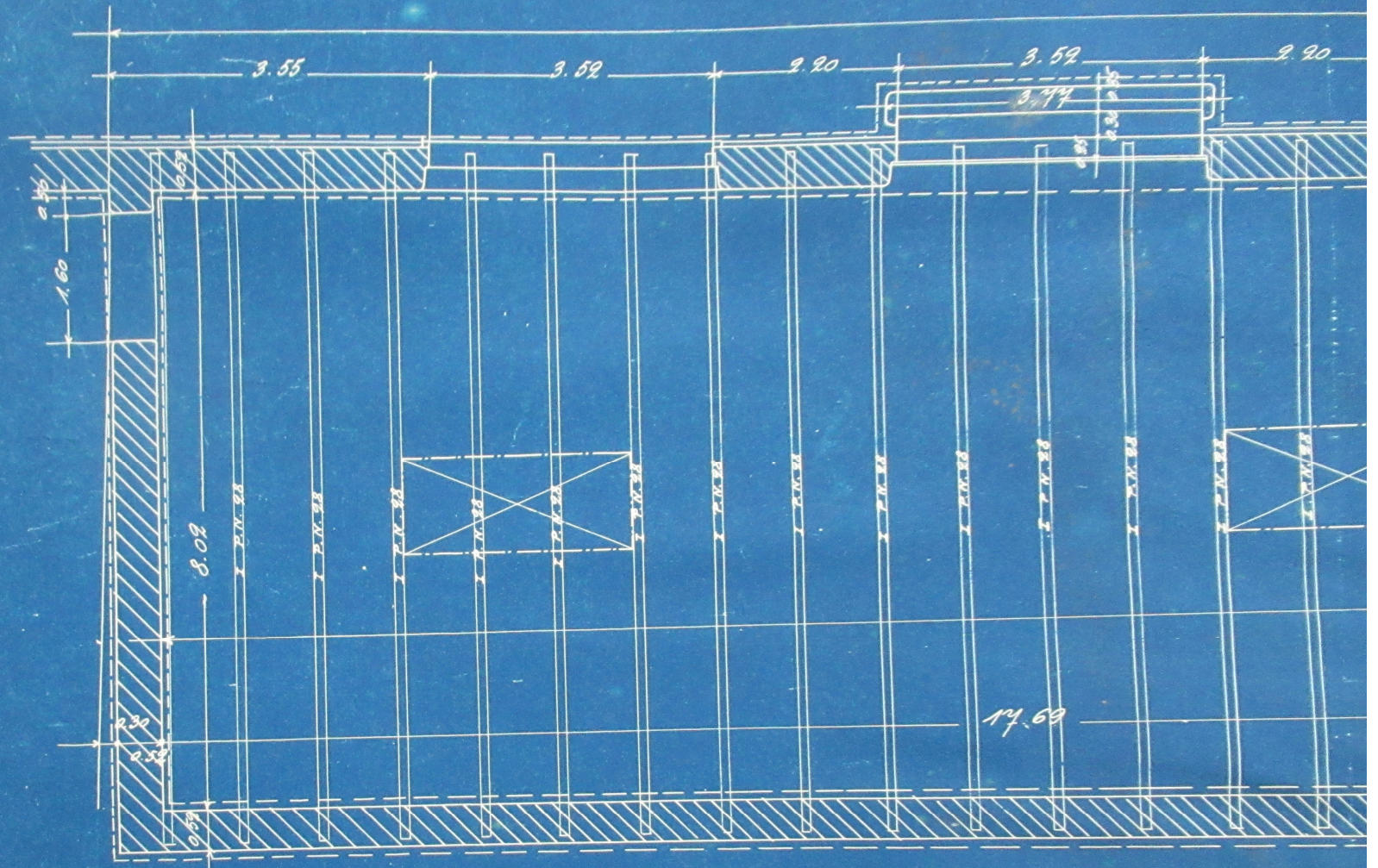
du bâtiment pour l'Evaporation avec partie surélevée pour condenseurs



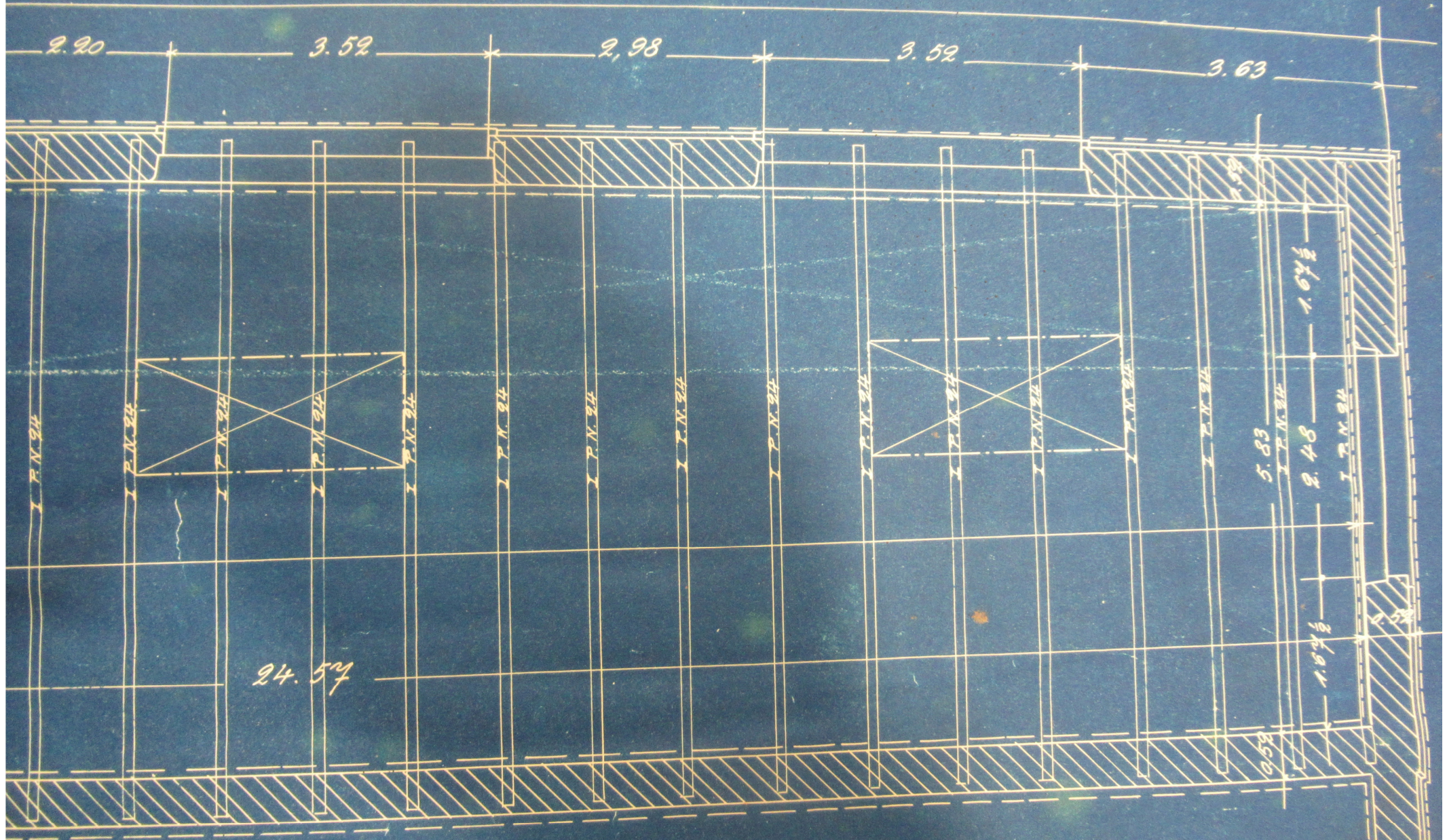
DU BLANCHIMENT DE FIL 1911

Disposition avec partie surélevée pour condenseurs





Mai 1911



2.90

3.52

2.98

3.52

3.63

24.57

5.83

2.48

1.67 1/2

1.67 1/2

I.P.N. 24

I.P.N. 24

I.P.N. 24

I.P.N. 24

I.P.N. 24

I.P.N. 24

I.P.N. 24

I.P.N. 24

I.P.N. 24

I.P.N. 24

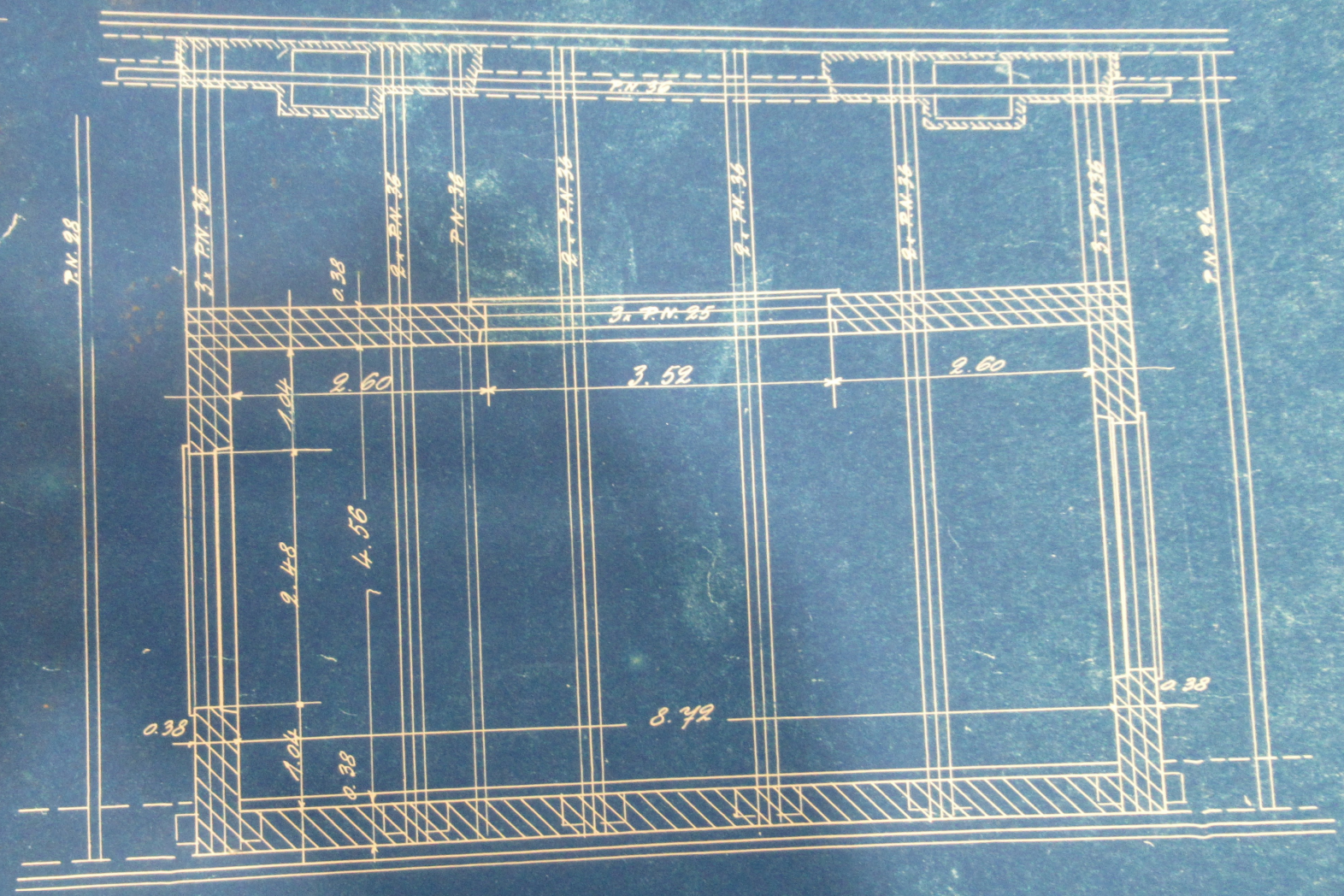
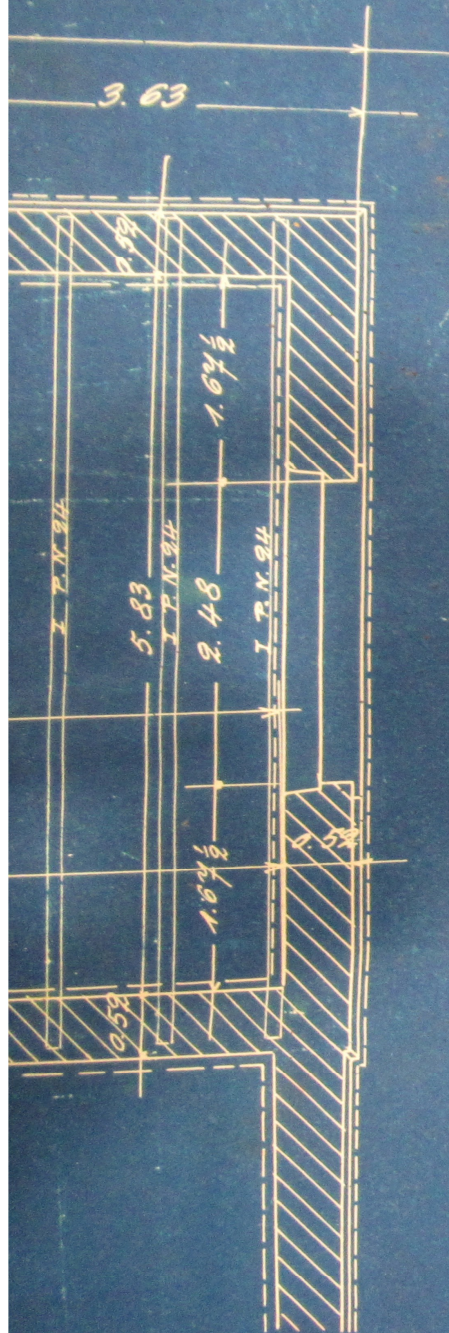
I.P.N. 24

I.P.N. 24

I.P.N. 24

I.P.N. 24

I.P.N. 24



Inv. 60/100

N° 3058

RODOLFO MIEG & C^{IA}

BOULEVARD DE LA PAIX

5

11

Ed

AGRANDISSEMENT DU BLANCHIMENT DE FIL 1911

Détails du bâtiment pour l'évaporation avec parts surélevées pour condenseurs

