

1207C 1-28

D.M.C

—

Filature II

Tour à vernir les cylindres

Calandre à rouler les cylindres

Dévidoir pour 10 bobines

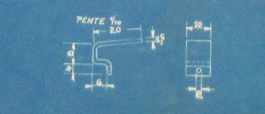
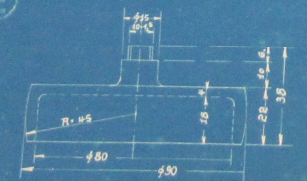
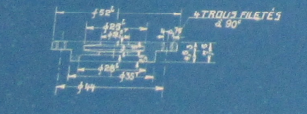
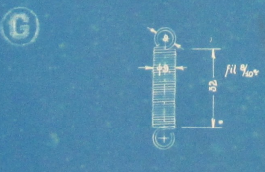
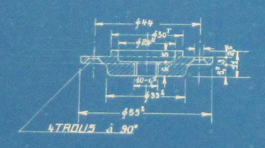
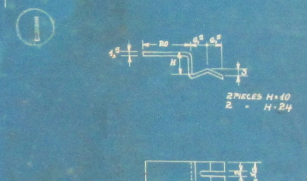
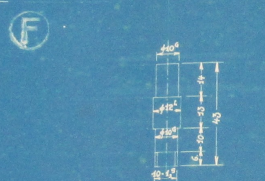
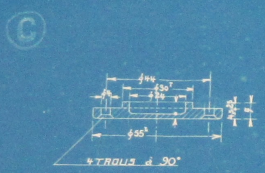
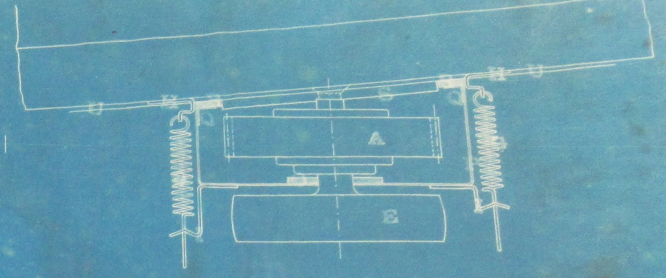
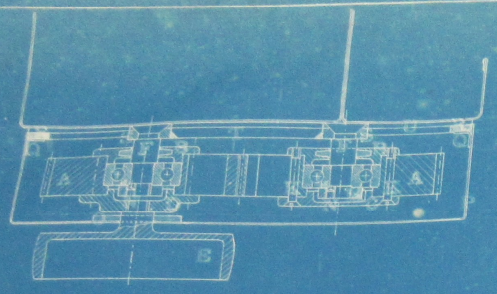
Portefeuille N° 24.

N° d'ordre	N° du plan.	Désignation.
1	25903	Frein automatique pour peigneuse Platt.
2	19633	Appareil à déboucher le tambour de cardes.
3	21087	Modification du briseballes SACM.
4	27169	Machine à dévider les mèches de préparation. Détails.
5	26849	idem. Détails.
6	26974	idem. Ensemble.
7	20187	Dévidoir de numérotage. Ensemble.
8	20188	idem. Détails.
9	20189	idem. Détails.
10	15030	Presse pour cuirs de cylindres.
11	16152	Calandre pour rouler les cylindres.
12	16154	idem. Détails.
13	16153	idem. Détails.
14	16155	idem. Détails.
15	16156	idem. Détails.
16	16419	Tour à vernir les cylindres.
17	16417	idem. Détails.
18	16420	idem. Détails.
19	17026A	Table pour machine à emmancher les cylindres.

Echelle: 1/1

120705

BOULON	AB 10 46
ECRIERRE	AB 10 46
ROUNDELLE	AB 10 46
BOULON	AB 10 46
BOULON	AB 10 46
MICROBOIE	AB 10 46
BOULON	AB 10 46
CODES & PILES	AB 10 46
TENDON	AB 10 46
COLLIER	AB 10 46
RESSORT	AB 10 46
BOUCHON	AB 10 46
PATTE	AB 10 46
ROUNDELLE	AB 10 46
ECROU	AB 10 46
TRIE	AB 10 46
LOINTREZOUIS	AB 10 46
L 30	Designation
DOLLFUS-MIEG & C ^e , Société Anonyme	
MACHINE A DÉVIDER LES	
MACHES DE PRÉPARATION,	
MOUVEMENT VIBRATOIRE.	
VOIR PLAN 26849.	
Echelle: 4/4 N° 271	

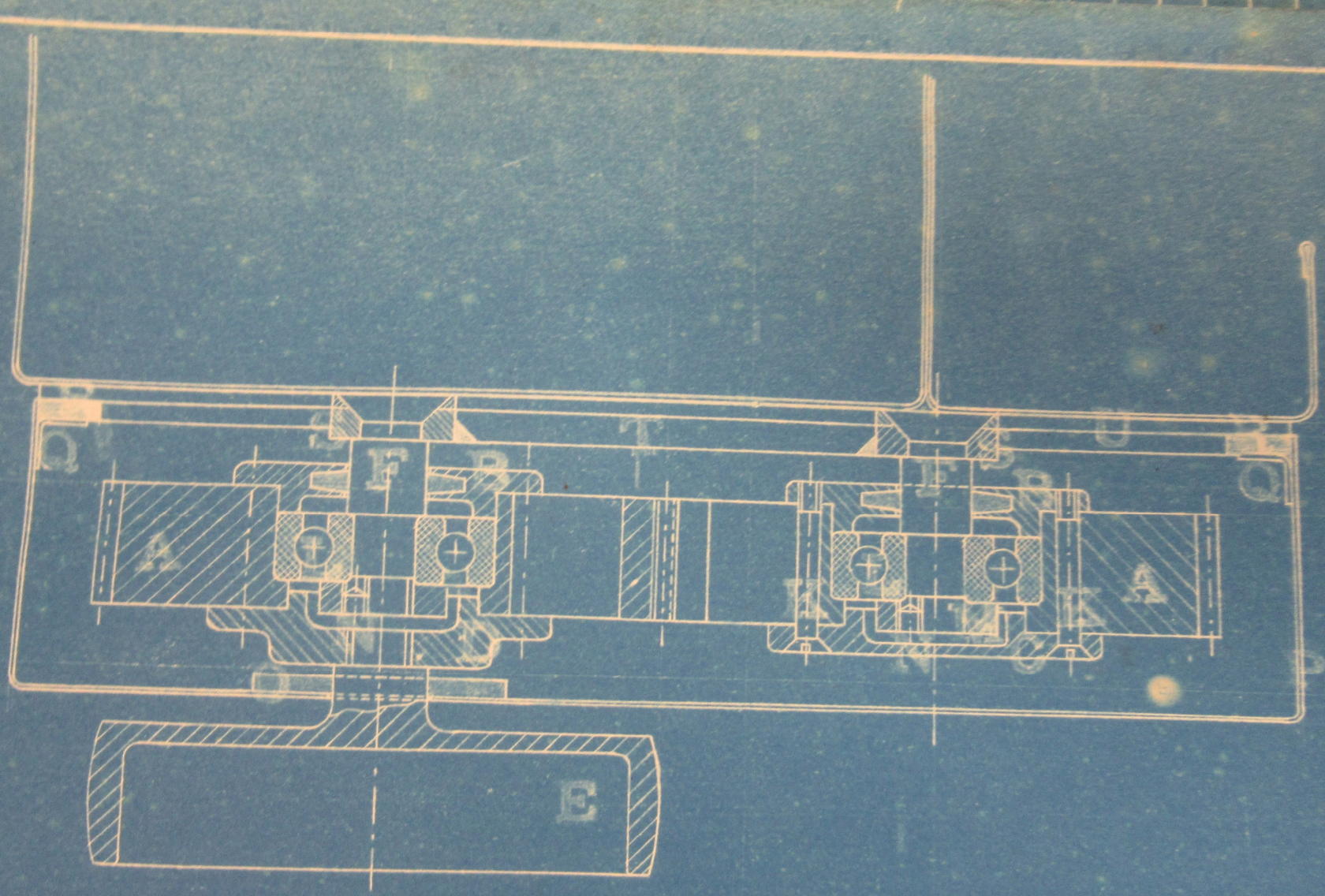


Mat.	Designation	Quantité	Observation
X			
W			
V			
U			
4 U	ATTACHE	AB	
4 T	TRAVERSE	AB	
2 S	BASE	AB	
4 R	FEUTRE		
4 Q	EQUERRE	Tôle	
4 P	BOITE	Tôle	
4 O	RONDELLE FEUTRE		
2 N	VIS	AB 44	
2 M	ECROU	AB	
2 L	ROULEMENT SKF 6300	40-35-11	
2 K	VIS	AB 44	
4 I	PATTE INFÉRIEURE	Tôle	
4 H	PATTE SUPÉRIEURE	Tôle	
4 G	RESSORT	Ac. Fil. 1/10	
2 F	AXÉ	AB	
4 E	POULIE	AB	
4 D	COUVERCLE-ORTE POULIE	AB	
4 C	COUVERCLE	AB	
2 B	COUVERCLE	AB	
2 A	ROUE DENTÉE	AB	

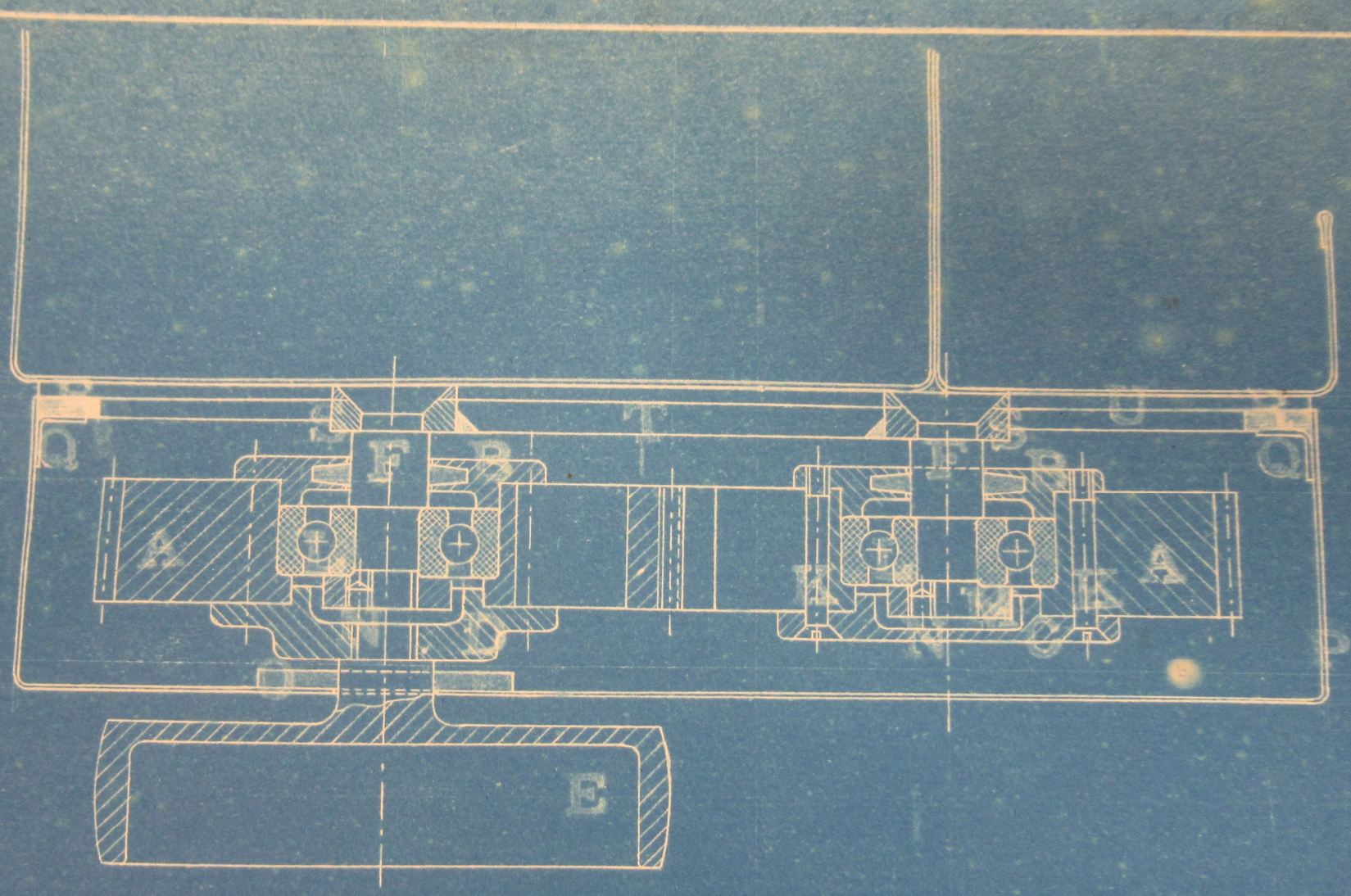
Date	Signature	Mod. N°	Designation	Mat.	Observation
	Compte		DOLLFUS-MIEG & C ^e , Société anonyme		
	Dispositif		MACHINE A DÉVIDER LES MACHES DE PRÉPARATION, MOUVEMENT VIBRATOIRE DU COLLECTEUR		Dessiné par: 35 Date: 5-9-54 Vu: Dessiné:
	Echelle:	4/4	N° 26849		

1	C		COUVERCLE	AB	
2	B		COUVERCLE	AB	
2	A		ROUE DENTÉE	AB	
Nomb.	Pos.	Mod. N°	Désignation	Mat.	Observation
	Compte	DOLLFUS-MIEG & C ^{ie} , Société anonyme			
	Désignation spéciale	MACHINE À DÉVIDER LES MÈCHES DE PRÉPARATION. MOUVEMENT VIBRATOIRE DU COLLECTEUR		Dessiné par : <i>Jb</i>	Date : 3-9-34
	Date	Échelle : 1/1		Dossier :	
			N° 26849		

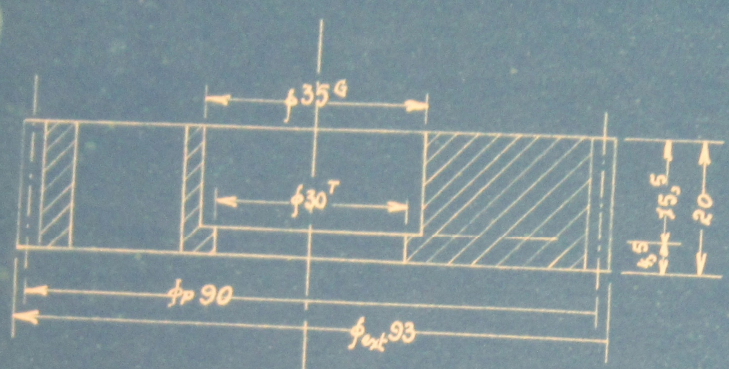
BOU EQU RON BOU MAC BOU COP TEN LOL RES BOU BOU PAT RON ECR



BOUL
EQUE
RONI
BOUL
MACH
BOUL
COR
TENT
COLL
COLL
RESS
BDU
BOU
PAT
RON
ELR

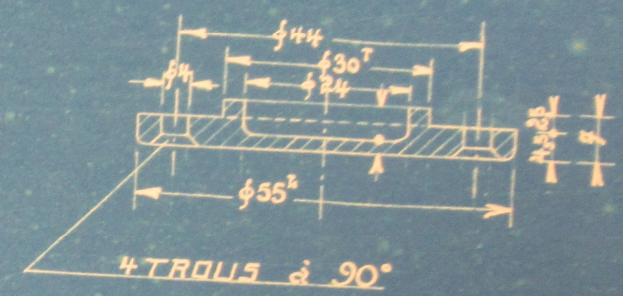


A

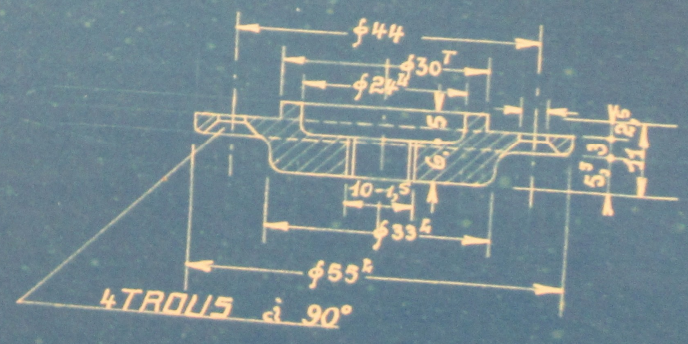


60 DENTS
MODULE 1,5

C

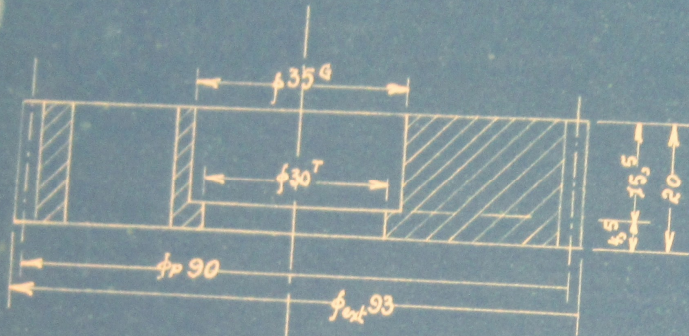


D

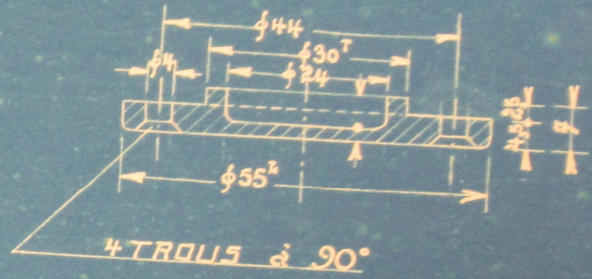


B

(A)

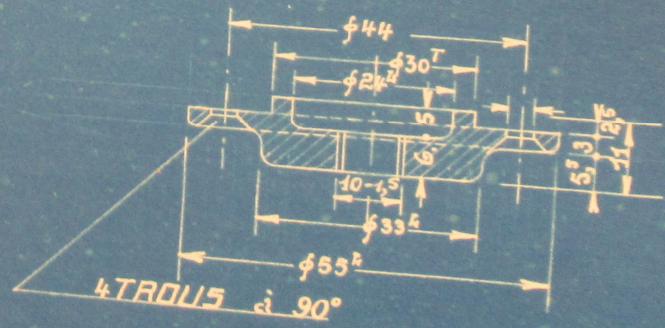


(C)



60 DENTS
MODULE 1,5

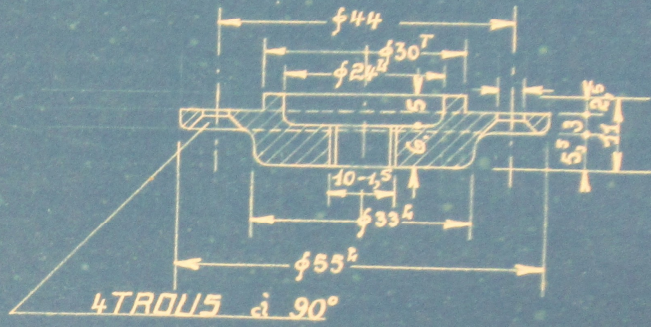
(D)



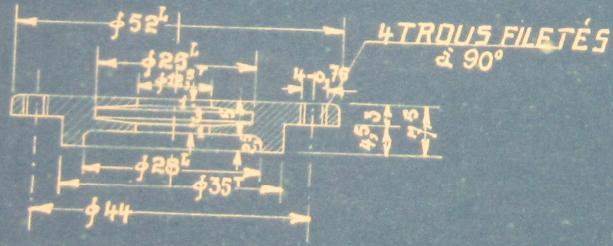
(B)



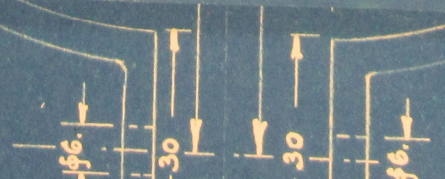
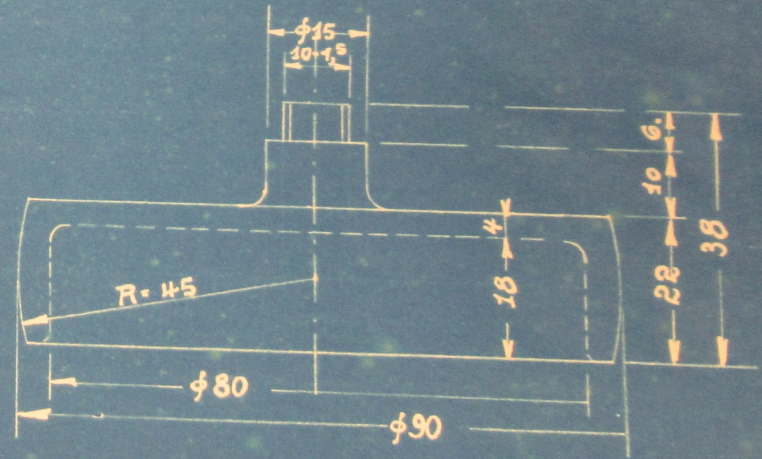
(D)

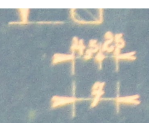
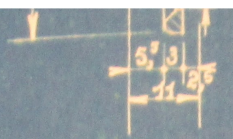
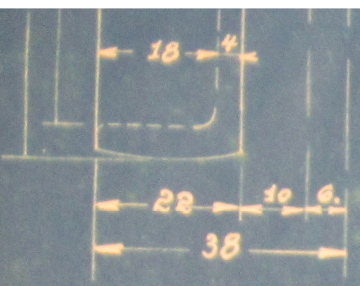


(B)



(E)

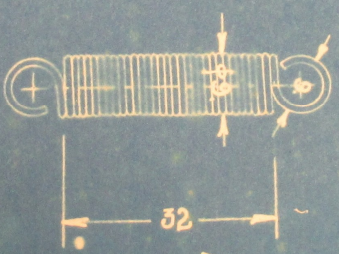
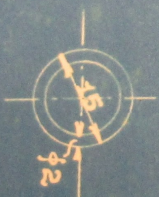
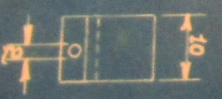
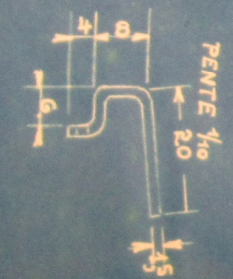




(H)

(G)

(F)

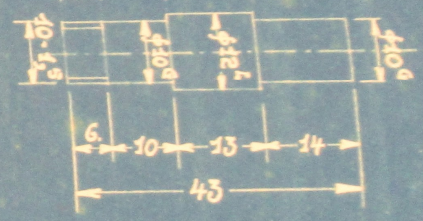


fil 8/10²

M

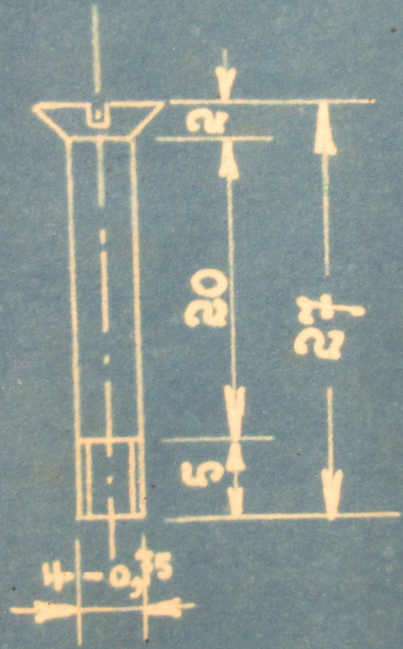


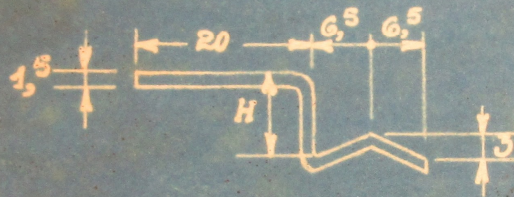
50 CLEF 12



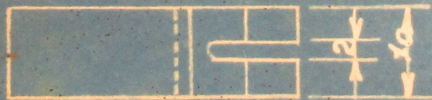
(K)

(I)

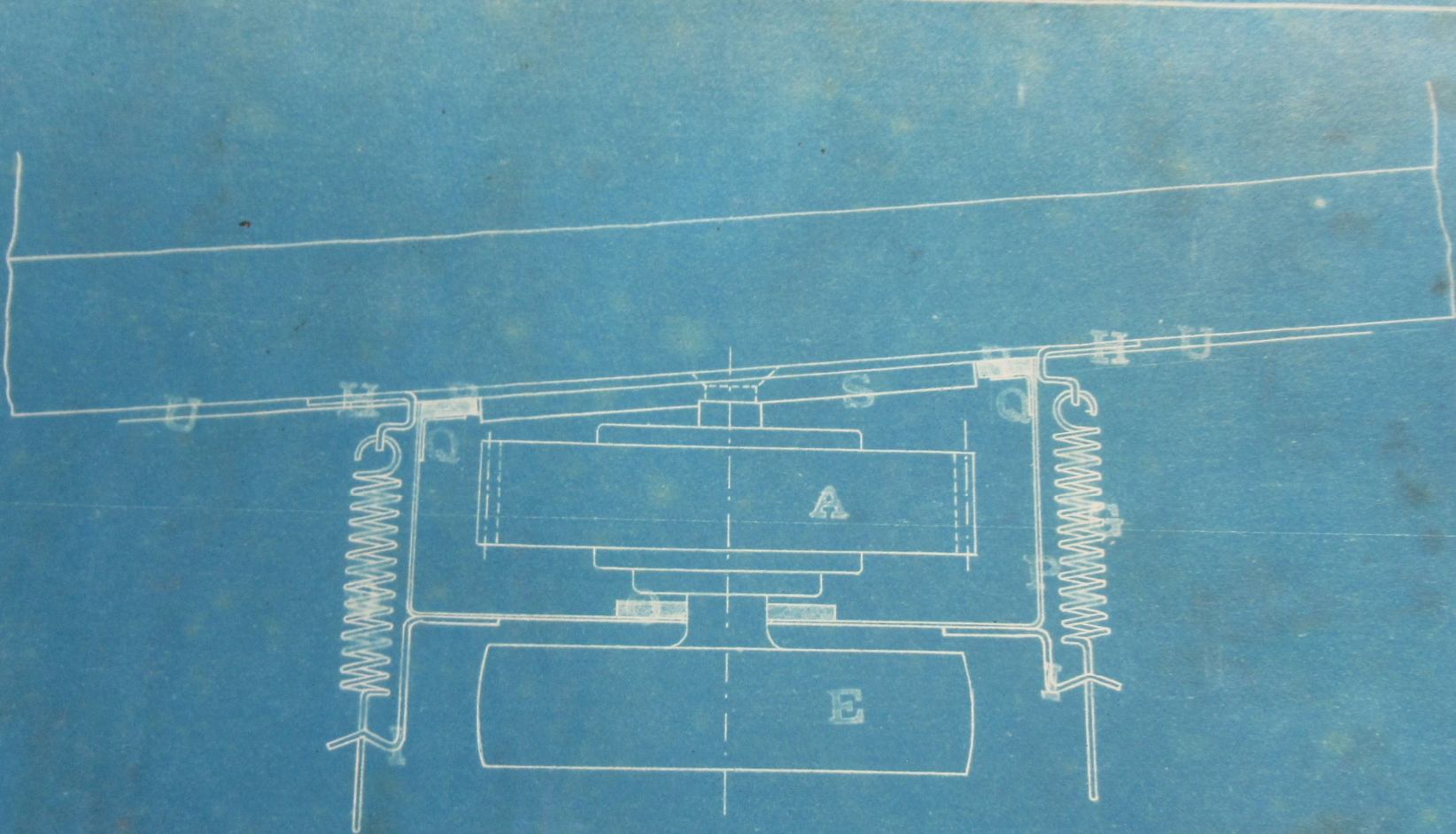


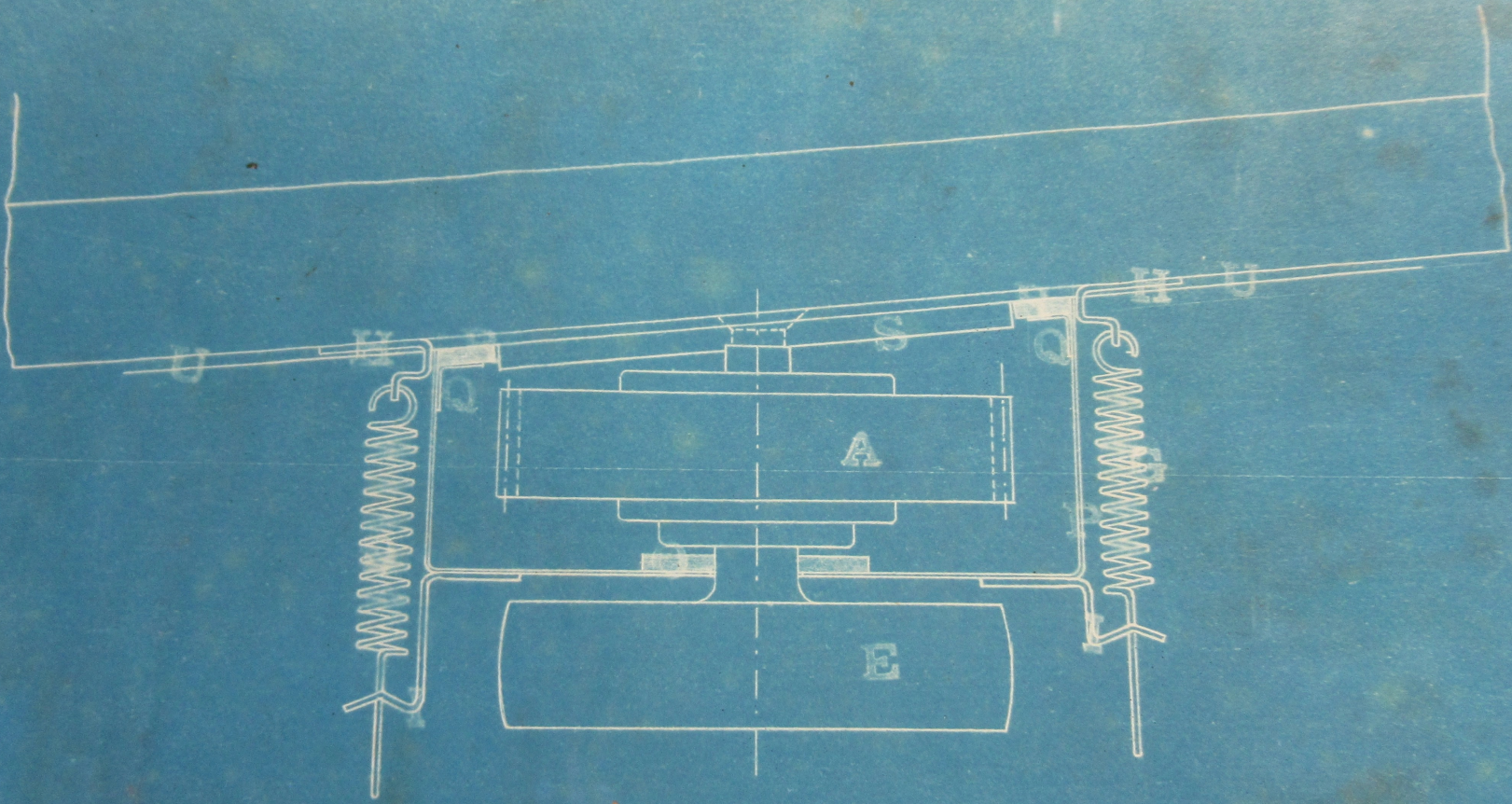


2 PIECES H=10
2 " H=24



	X	
	W	
	V	
1	U	
1	T	
2	S	
1	R	
4	Q	
1	P	





X							
W							
V							
U			ATTACHE		AB		
T	1		TRAVERSE		AB		
S	2		BASE		AB		
R	1		FEUTRE				
Q	4		EQUERRE		TÔLE		
P	1		BOITE		TÔLE		
O	1		RONDELLE FEUTRE				
N	2		VIS		AB	φ 4	
M	2		ECROU		AB		
L	2		ROULEMENT SKF 6300			10-35-41	
K	8		VIS		AB	φ 4	
I	4		PATTE INFÉRIEURE		TÔLE		
H	4		PATTE SUPÉRIEURE		TÔLE		
G	4		RESSORT		AC	FIL 3/10	
F	2		AXE		AB		
E	1		POULIE		AB		
D	1		COUVERCLE PORTE POULIE		AB		
C	1		COUVERCLE		AB		
B	2		COUVERCLE		AB		
A	2		ROUE DENTÉE		AB		

Nomb.	Pos.	Mod. N°	Désignation	Mat.	Observation
-------	------	---------	-------------	------	-------------

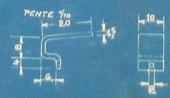
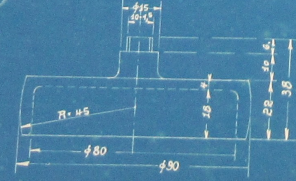
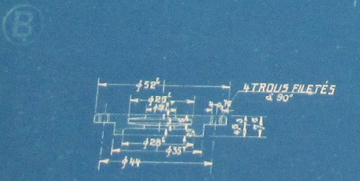
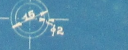
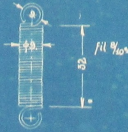
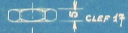
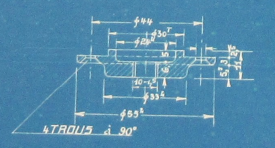
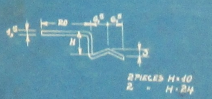
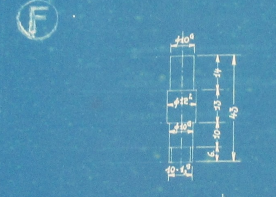
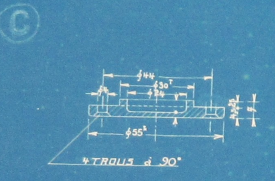
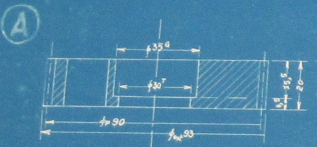
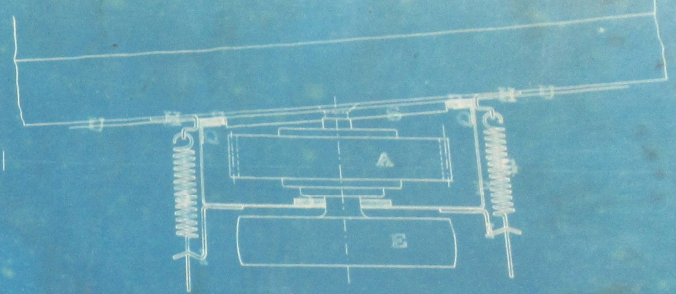
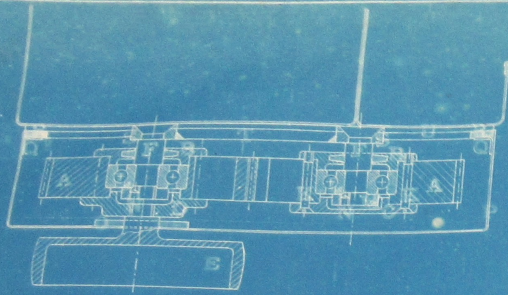
Compte

DOLEFUS-MIEG & C^{ie}, Société anonyme

MACHINE À DÉVIDER LES
MÉCHES DE PRÉPARATION.

Dessiné par : *Stg*
Date : 3-9-34

BOULON
 EGRENE
 RONDELLE
 BOULON
 ANCHOIRE
 BOULON
 CORDE à plat
 TENON
 COLLIER
 RESSORT
 BOUCHON
 BOUCHON
 PATTE
 RONDELLE
 ECROU
 TIGE
 CONTRE-POIDS
 L. 10
 DOLLFUS-MIEG & C^e, S
 MAISON à BÉGINES LES
 CHÊNES DE PRÉPARATION
 OUTILLEMENT D'INDUSTRIE
 TOUR. N° 254955.
 Echelle: 4/1. N°



Mat.	Pos.	Mod. N°	Désignation	Mat.	Observation
X					
V					
4 U			ATTACHE	AB	
4 T			TRAVERSE	AB	
2 S			BASE	AB	
4 R			FEUTRE		
4 Q			EQUERRE	Tôle	
4 P			BOITE	Tôle	
4 O			RONDELLE FEUTRE		
2 N			VIS	AB	44
2 M			ECROU	AB	
2 L			ROULEMENT 6x6x30		10-36-41
2 K			VIS	AB	44
4 I			PATTE INFERIEURE	Tôle	
4 H			PATTE SUPERIEURE	Tôle	
4 G			RESSORT	Ac	fil 4/10
2 F			AXE	AB	
1 E			POULIE	AB	
1 D			COUVERCLE PORTE POULIE	AB	
1 C			COUVERCLE	AB	
2 B			COUVERCLE	AB	
2 A			ROUE DENTÉE	AB	
DOLLFUS-MIEG & C ^e , Société anonyme MACHINE à DÉVIDER LES MÈCHES DE PRÉPARATION. MOUVEMENT VIBRATOIRE DU COLLECTEUR Dessiné par: J.P. Date: 3-9-34 Vu: Dessiné:					
Echelle: 4/1				N° 26849	

