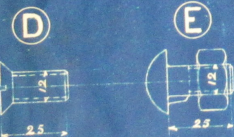
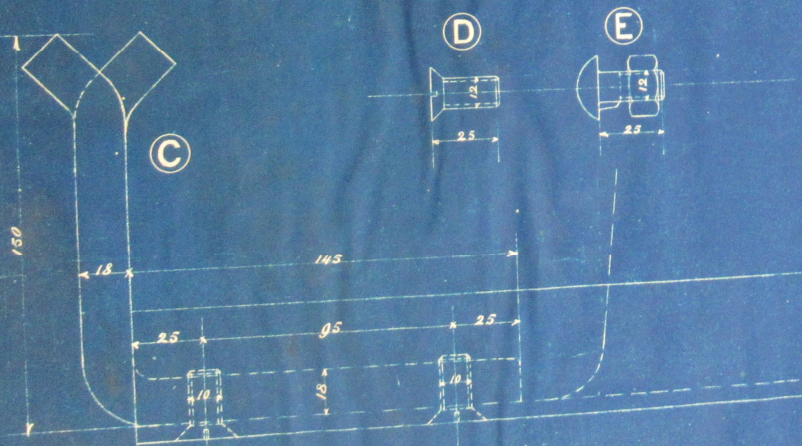
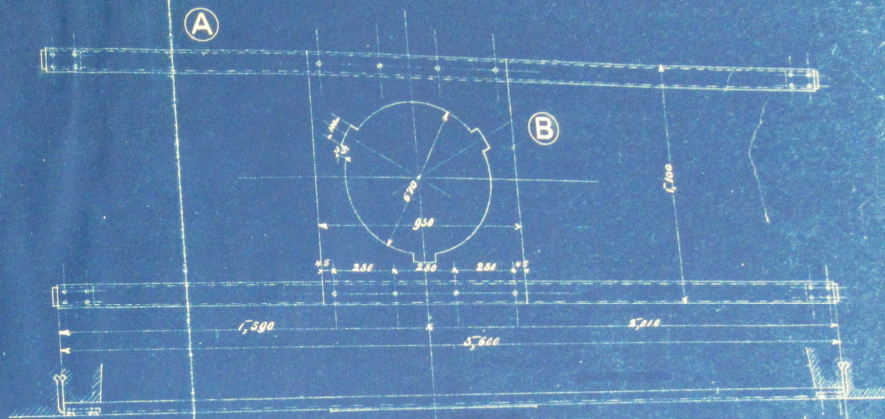
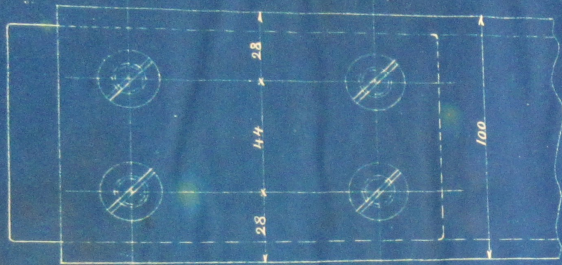


12 DMC 135-180

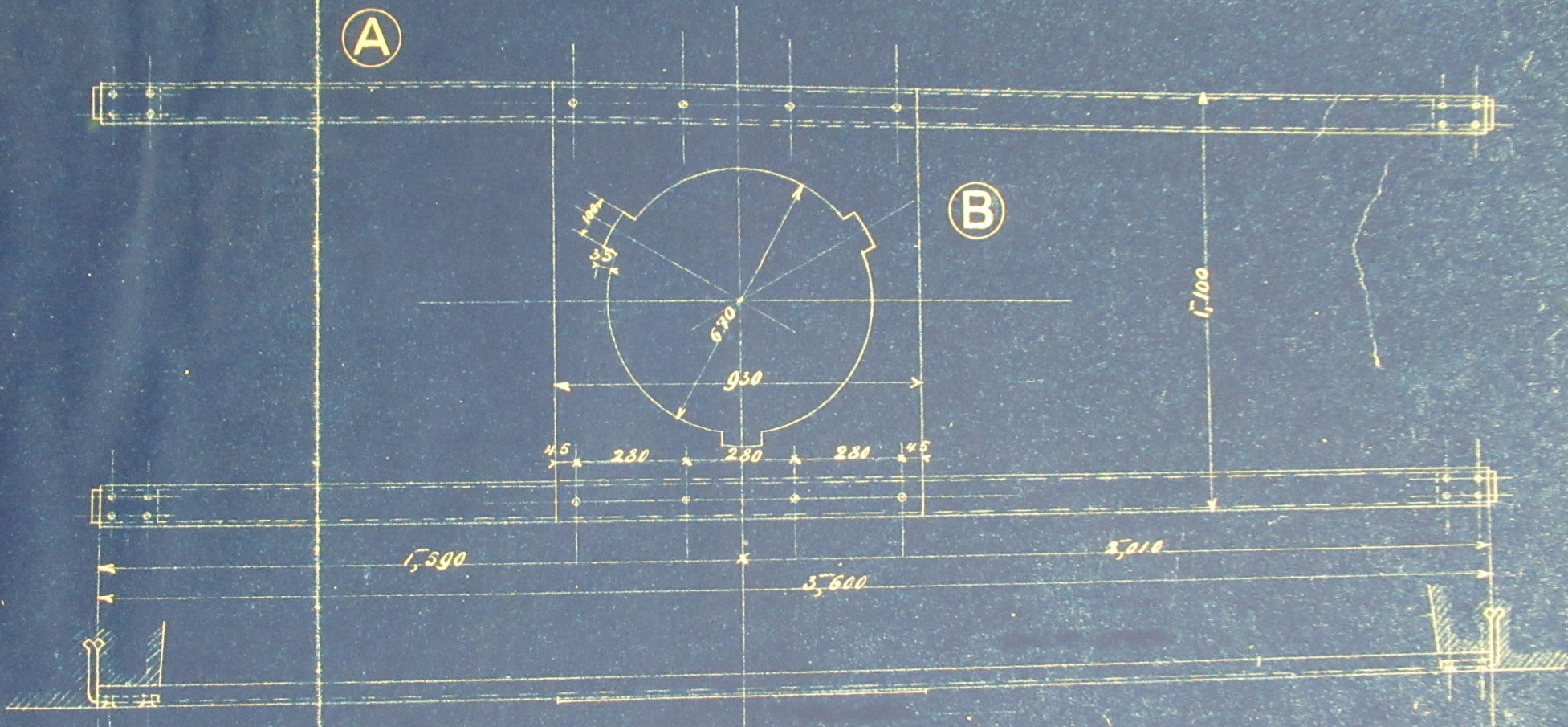
120 MC 139



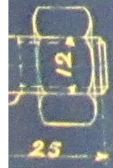
8	E	Boulons avec écrous	Pos.	12 20
8	D	20 x 20 boulons 5"	"	12 20
2	C	Épaveuses	"	"
1	B	File de suspension	"	longueur
2	A	Plaque de montage	Mat.	Observation
Pièces		Mod. N°	Désignation	Mat. Observation
Compte		DOLLFUS MIEG & C <sup>ie</sup> Société anonyme		
Échelle		Fraisage M. Centre pour fraisage vertical à l'aide d'un mandrin à grande		
Date		Echelle: 1/2000 N° 13249		

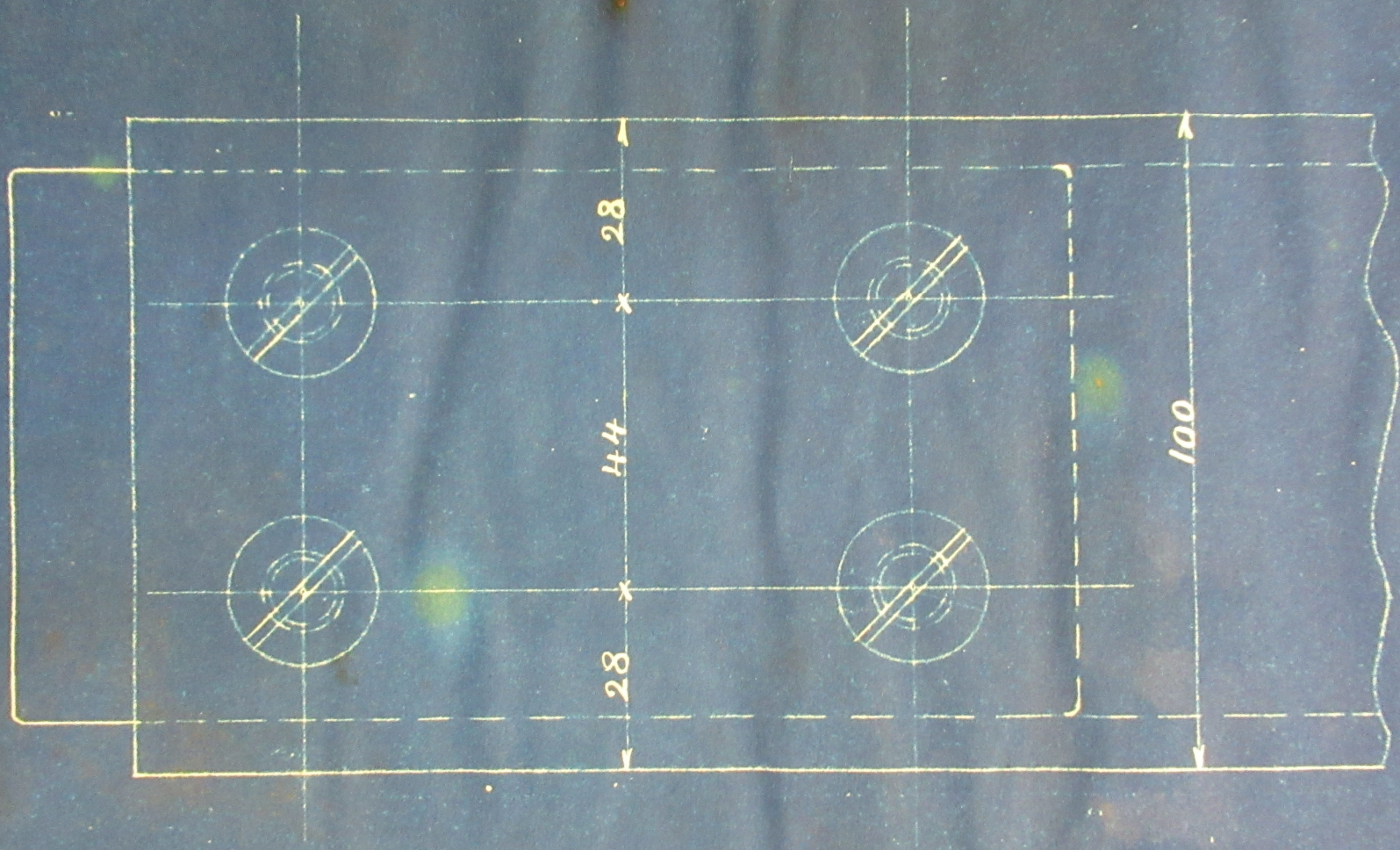
(A)

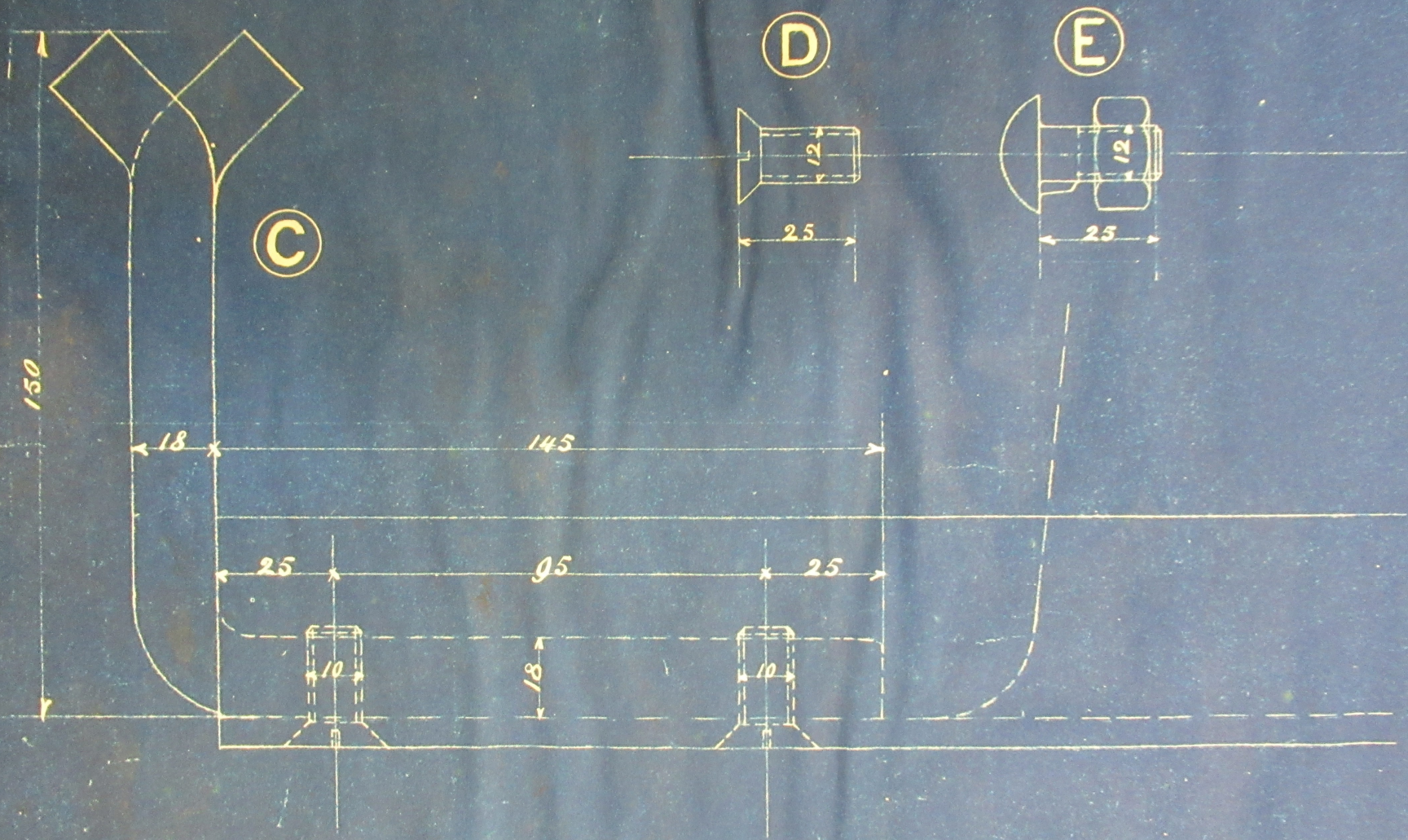
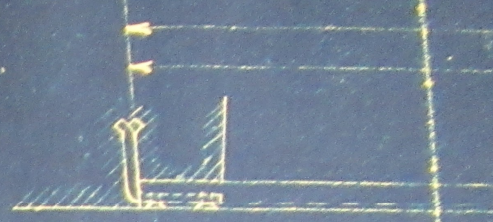
(B)



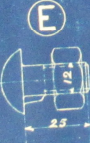
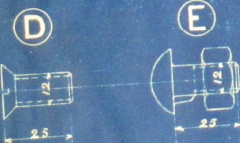
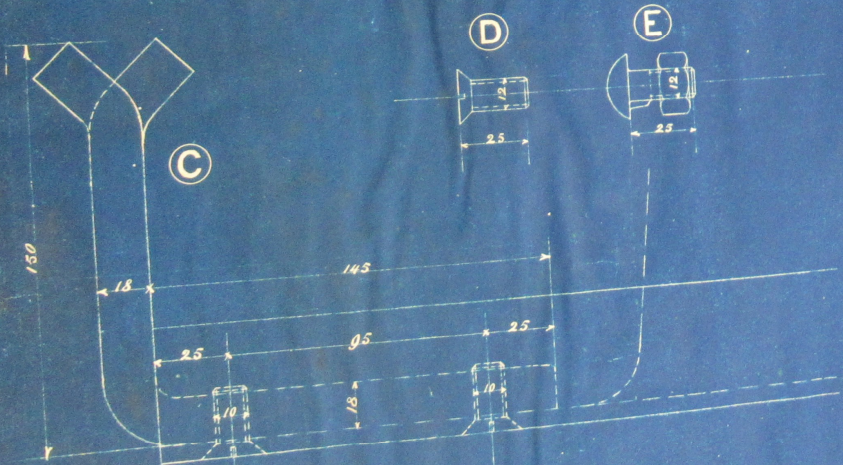
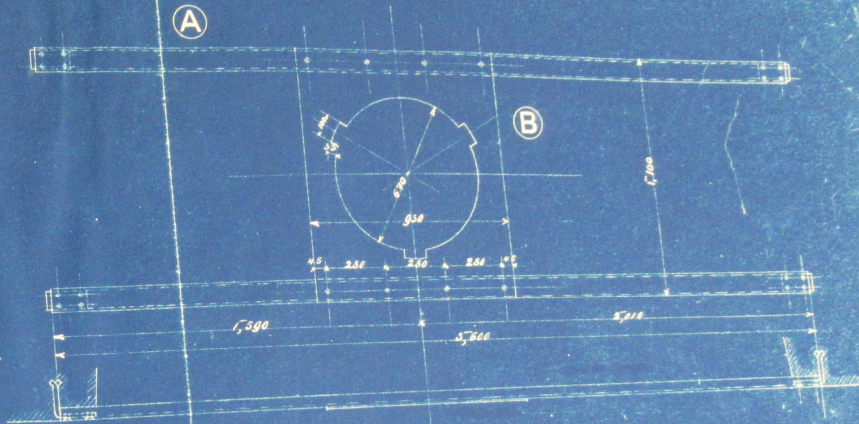
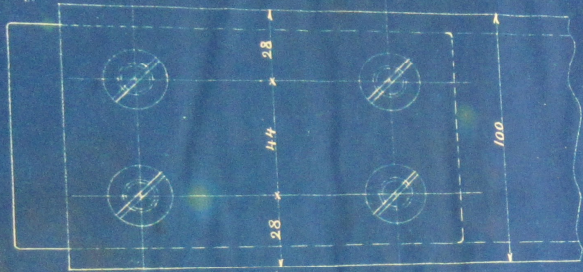
(E)







8	E		Boutons avec écrous	Fer	12 7/8
8	D		Vis à métaux P	"	12 7/8
2	C		Equerres	"	
1	B		Tête de 1,700 x 930 x 42	"	
2	A		Fer à U 100 x 50	"	Long. 3,600
Pièces	Pos.	Mod. N°	Désignation	Mat.	Observation
	Compte	DOLLFUS MIEG & C <sup>ie</sup> , Société anonyme			
		Finition III.			
	Désignation spéciale	Cadre pour fixer les ventilateurs des machines à gaz.			
	Date	Echelle: 1/100		N° 13249.	



Précéd	Pos	Mod. N°	Désignation	Mat.	Observation
8	E		Dimensions mesurées	Par	18.11.11
8	D		120 x 100 mm	"	18.11.11
7	C		Signatures	"	
7	B		Table de montage	"	
2	A		Plaque de montage	"	
DOLLFUS MIEG & C <sup>ie</sup>				Société anonyme	
Finitions III.					
Cadre pour fixer les					
rendiculations des machines					
à gaz.					
Echelle: 1/10				N° 13249	