

12 DMC 469 - 491

D·M·C

ATELIERS de la CONSTRUCTION

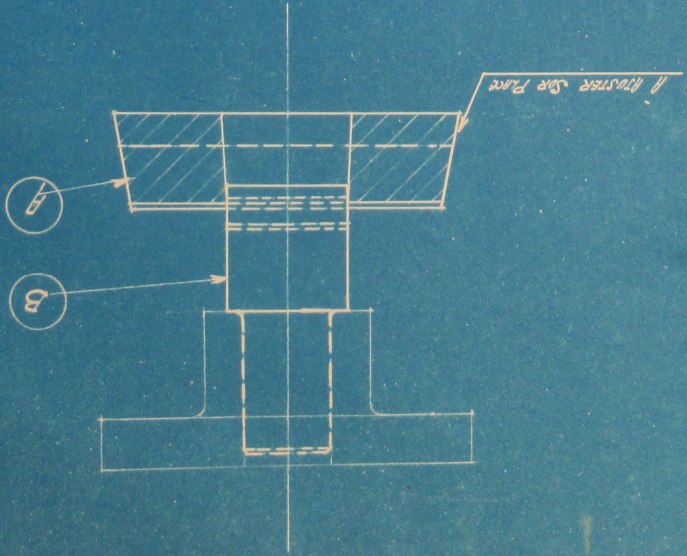
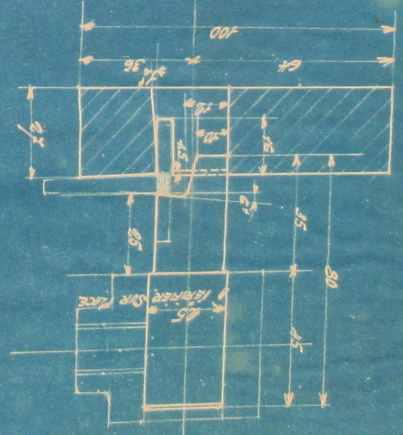
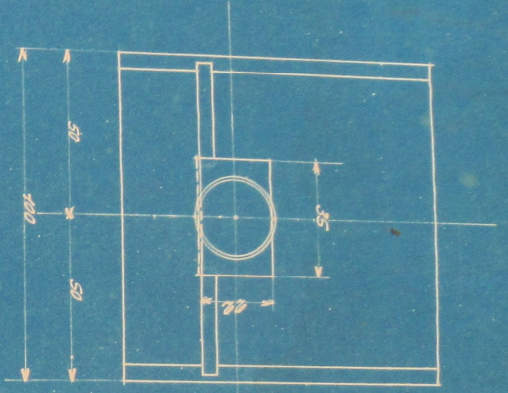
Outillage

Désignation des dessins contenus dans ce dossier

Numéros donnée	Numéros des plans	Désignation	Dates d'exécution
1	25771 A	Outil de découpage pour cadres des fenêtres.	Janv. 1932
2	25773	- d° -	Janv. 1932
3	25772	- d° -	Janv. 1932
4	25771	- d° -	Janv. 1932
5	16479 A	Outilillage p ^r le tournage des prises de courant	Déc. 1921
6	16479	- d° -	Déc. 1921
7	22332	Appareil à percer multiple à 9 broches	Janv. 1928
8	22330	Appareil à percer et aléser à 5 broches	Janv. 1928
9	22346	- d° -	Janv. 1928
10	16889	- d° -	Août 1922
11	16888	- d° -	Août 1922
12	25724	Appareil p ^r affûter les coupeaux circulaires φ 30	Juill. 1931
13	25005	Appareil p ^r plier les tubes p ^r brûleurs de mach. à gazier	Juill. 1930
14	25938	Mandrin d'étirage p ^r trou ovale (Mach. à étiqueter)	Mars 1932
15	25951	Outils de découpage des plateaux (- d° -)	Mars 1932
16	24132	Taraud expansible p ^r raccords des boyaux d'incendie	Déc. 1929
17	26481	Appareil de vérification pour coupeaux circulaires	Déc. 1932
18	26036	Appareil p ^r la vérification des chapeaux de cardes	Avril 1932
19	19866	Outilillage p ^r l'usinage des bases p ^r postes d'air (fil 51)	Nov. 1925
20	27157	Anneaux des serrage p ^r polir des bagues	Déc. 1933
21	27174	Appareil à élargir les tubes	Déc. 1933
22	26473	Moule de coulée des joints en plomb p ^r conduites d'eau	Déc. 1932
23	27104	Pince dérasement pour arrêts de fil de fer	Nov. 1933

25772

Date		N ^o 25772	
L'ES 25 D'ARTS		CHARGE DE FENÊTRES	
BREVETÉ DE LA MARQUE DÉPOSÉE		CONSTRUCTION F.	
S. GUILLET		14 I. 1930	
DÉSIGNATION		DÉSIGNATION	
N ^o 1		N ^o 1	
Fenêtre		Fenêtre	
1 B		1 B	
Fenêtre		Fenêtre	



echelles 1/1

12 DMC 971

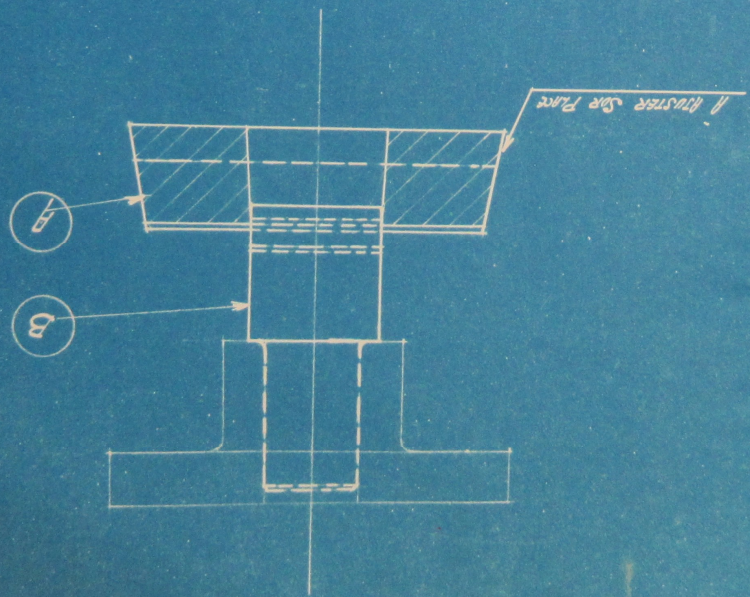
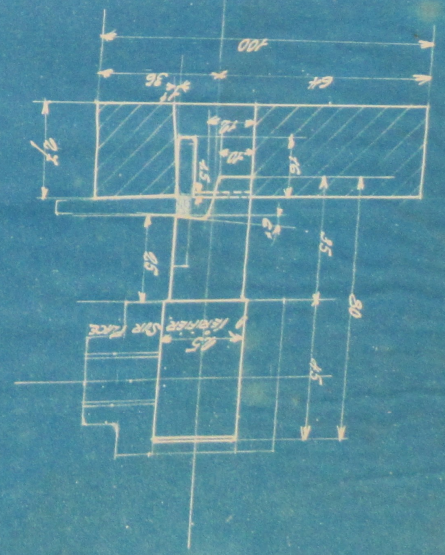
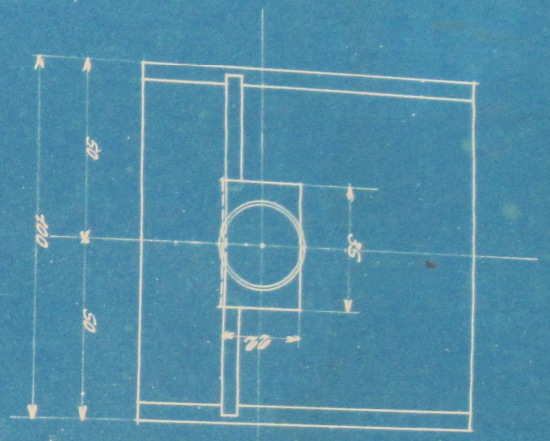
25772

Date: 4

CONSTRUCTION TR
 CHAIRS DE FENÊTRE
 ESCURIALE DE LA MIERRE ENTREE
 LES 2 ENTRÉES

G. Guin
 LMI 1950

Matériaux	Qte	Mod N°	Matériaux
1	3	1	Matériaux
1	1	2	Matériaux
			Matériaux



A
 B

Date		Nombre		Nom	
25/7/72		1	B	PAINSON	
1/4		1	A	MATRICE	
25/7/72		1	B	PAINSON	
1/4		1	A	MATRICE	
25/7/72		1	B	PAINSON	
1/4		1	A	MATRICE	

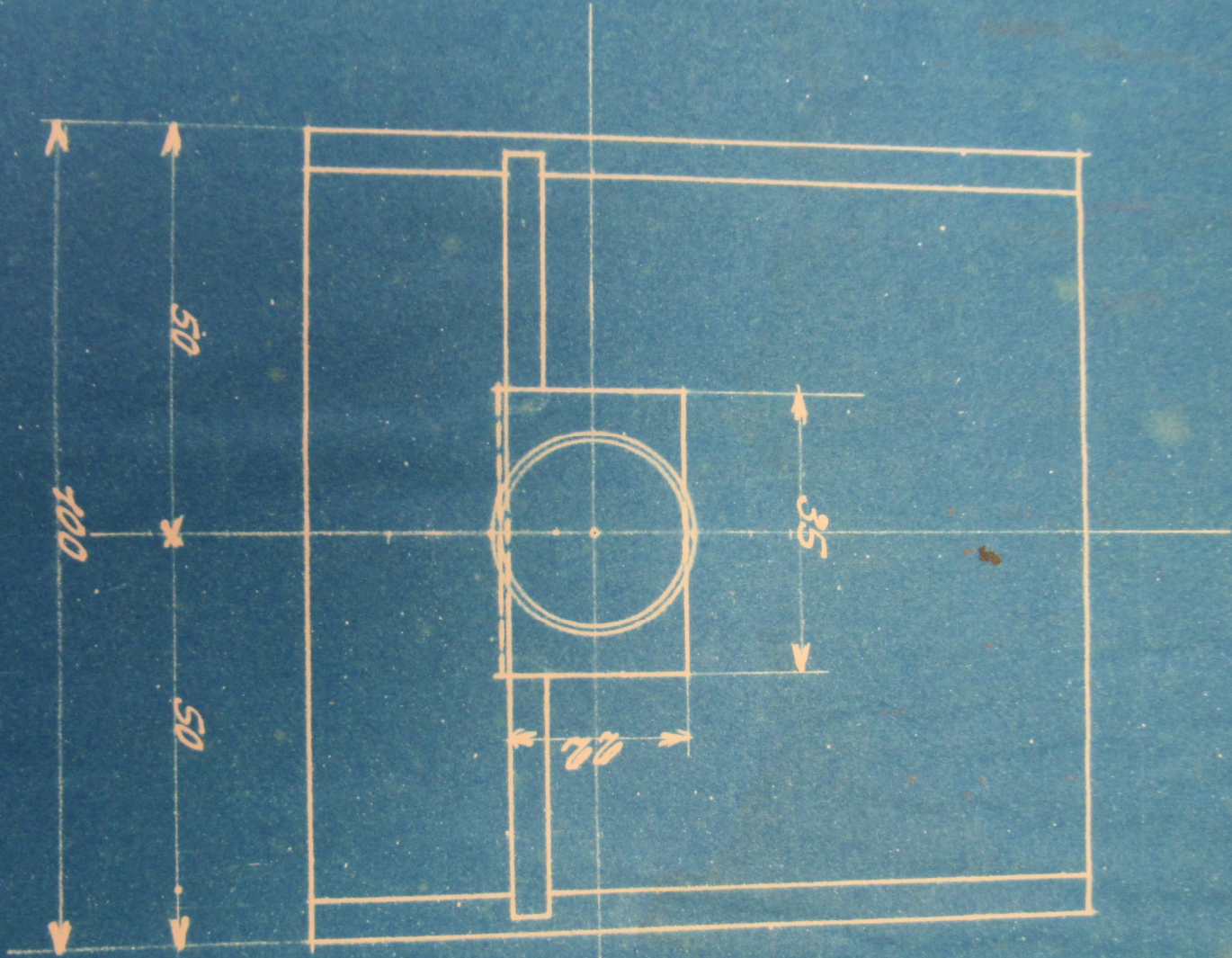
CHAIRE DE FENÊTRE
 RECOUVRAGE DE LA MATIÈRE ENTRE
 LES 2 ENTRÉES
 G. Guilla
 14 I 1930

PAINSON
 MATRICE
 PAINSON
 MATRICE

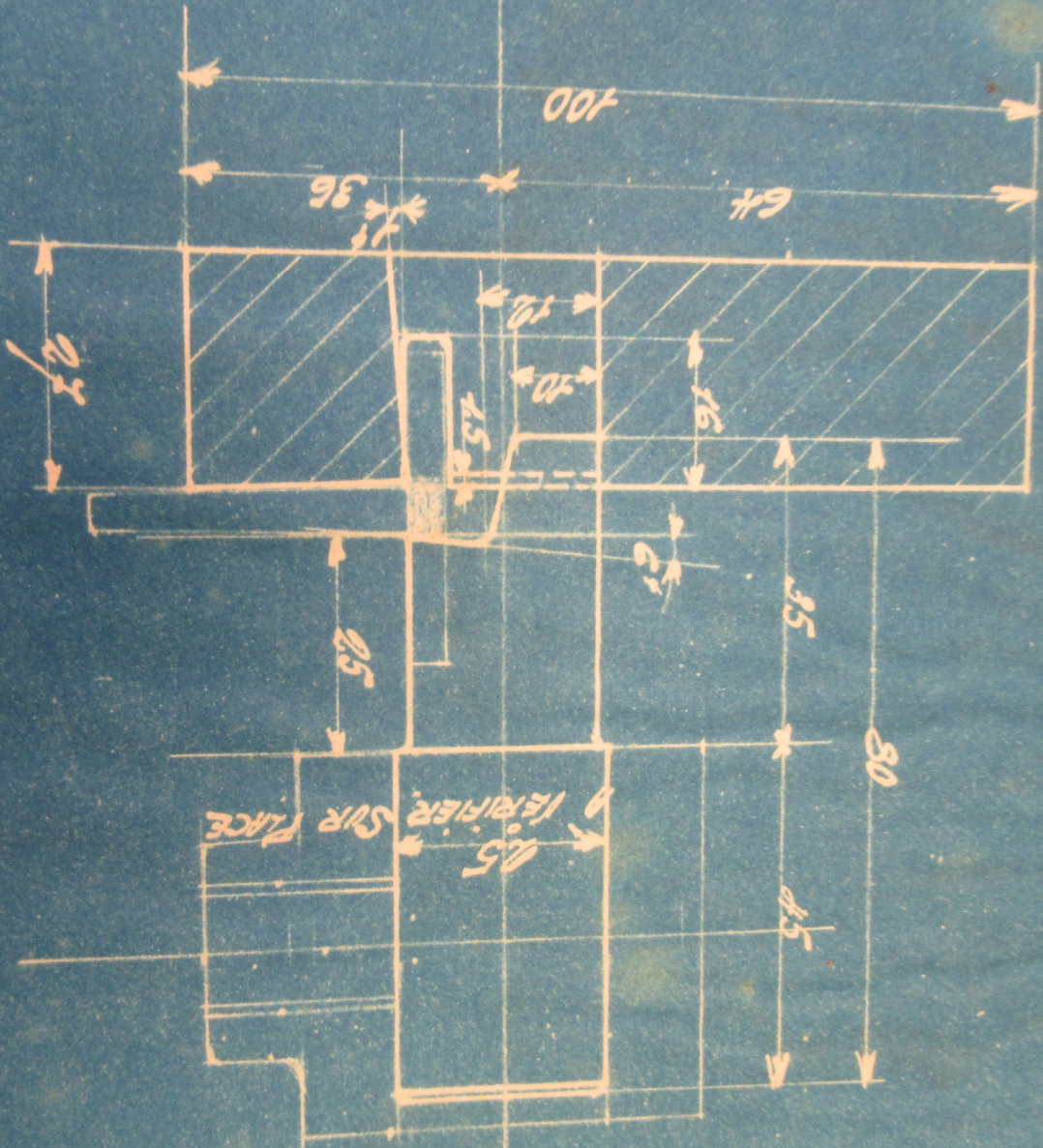
NOMBRE		POS	Mod	Matrice	M	Matrice
1	B			Pinson		Pinson
1	A			Matrice		Matrice

CONSTRUCTION F.		CHAIRE DE FENÊTRE		RECOURAGE DE LA MATIÈRE ENTRE		LES 2 ENTRÉES	
G. Guilla		14 I 1930					

25772		1/4		20/10	
-------	--	-----	--	-------	--



A. R. USTIN



A RUSTER

