

150110 303-313

D.M.C

—

Blanchiment I

Teinturerie I

Mordantage . avivage . chaudières à aviver

Machine à assouplir.

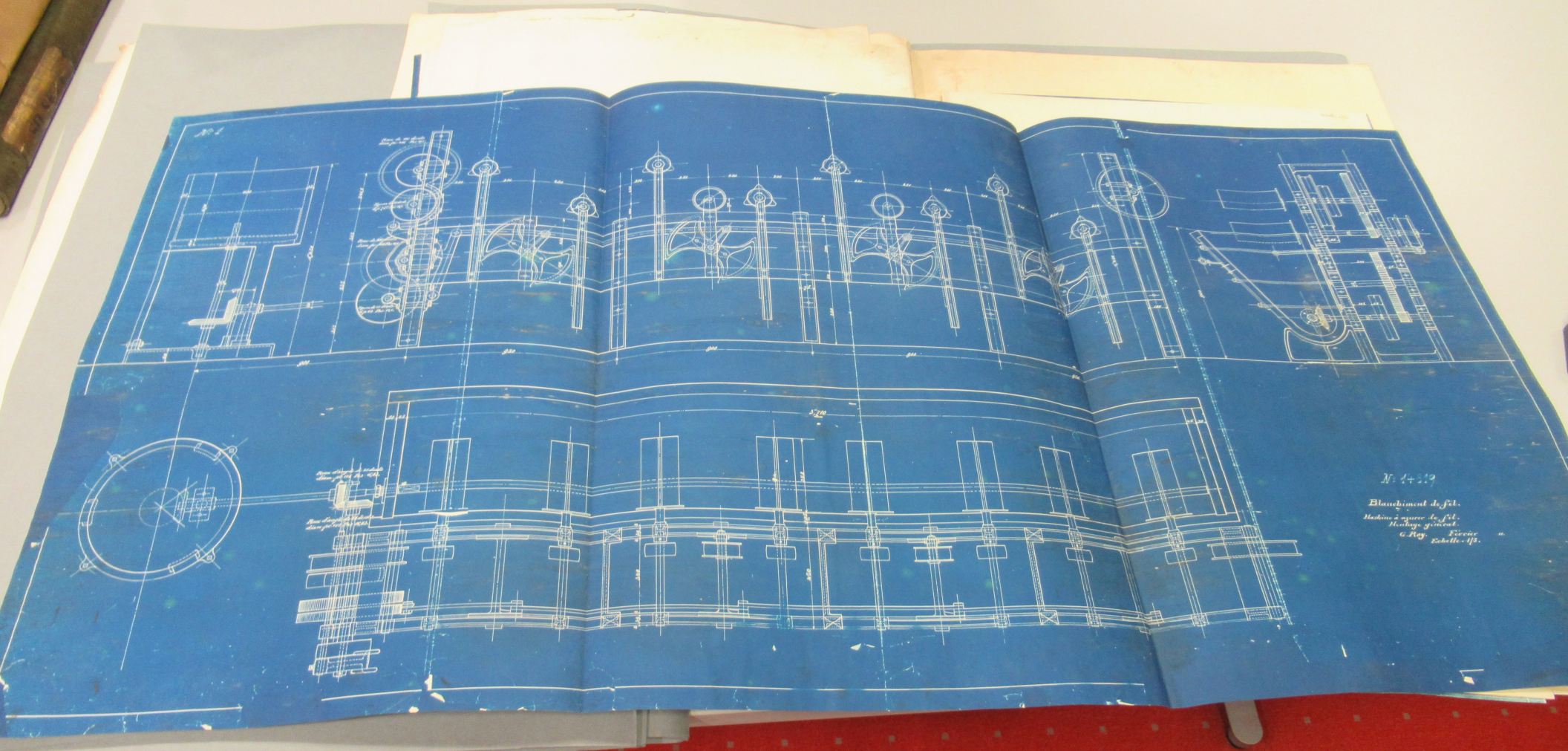
Machine à azurer et réservoir.

- Désignation des plans contenus dans ce dossier -

NUMÉROS à l'ORDRE	NUMÉROS DES PLANS	Désignation	DATE D'EXÉCU- TION
1	21287	Poste de mordantage (Teint. des noirs)	Fév. 1927
2	13798	Avivage - Disposition générale	Nov. 1923
3	13355	Chaudière à aviver verticale	Mai. 1917
4	13379	chaudière à aviver	Juin 1917
5	13756	chaudière à aviver avec chariot	Avril 1918
6	17081	Machine à assouplir	Janv. 1923
7	14819	Machine à azurer - ensemble -	Févr. 1911
8	14856	Cuve à eau chaude pour machine à azurer	Déc. 1919
9	24162	Préparation des mordants	Janv. 1930
10	25614	Chariot pour chaudière à aviver	Oct. 1931
11	24957	Barboteurs pour réservoirs à eau chaude	Dec. 1930

Echelle = 1/10

12Dnc309



N: 4489

Blanchiment de fil.
Machine à vapeur de fil.
Moulin à vapeur.
à Rey. Escour.
Schelle. 18.

N^o 14819

DOLLFUS-MIEG & CO. SINGEN

Blanchiment de fil.

Machine à azurer le fil.

Montage général.

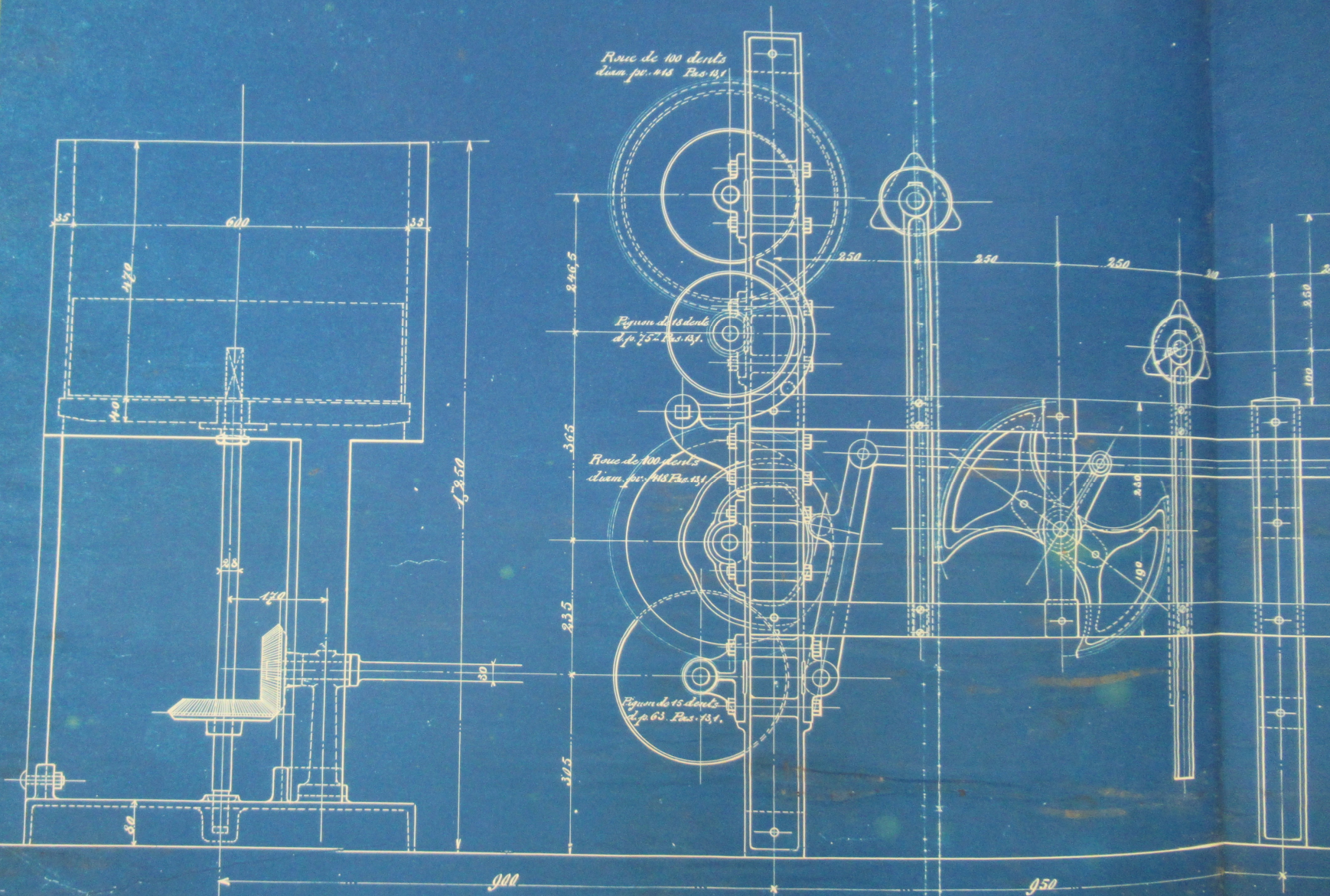
G. Roy.

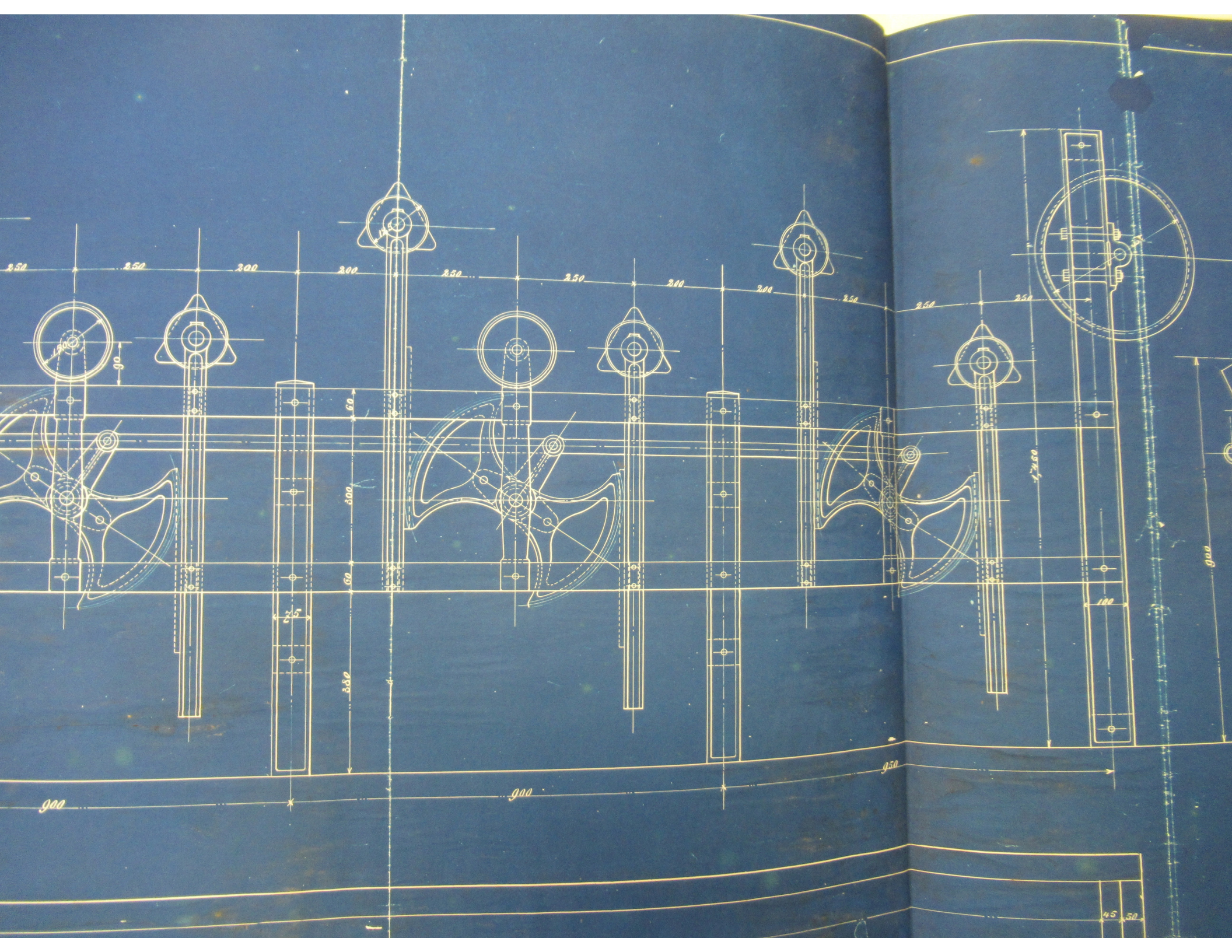
Février

Echelle = 1/5.

11.

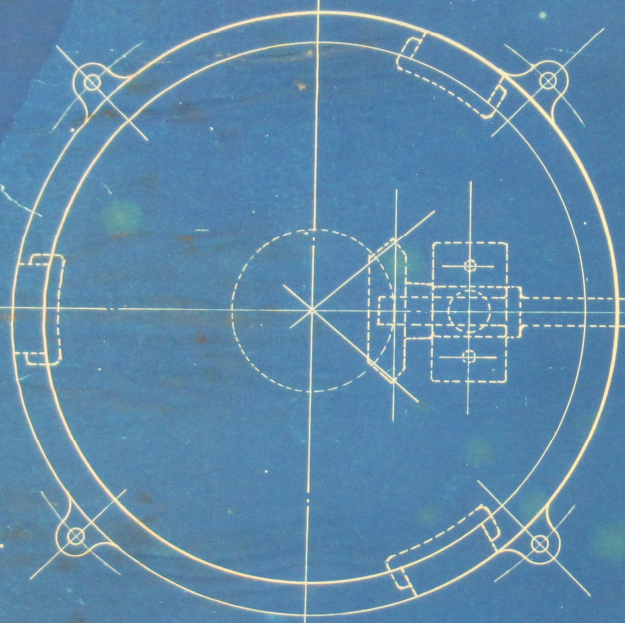
N^o 1.





900

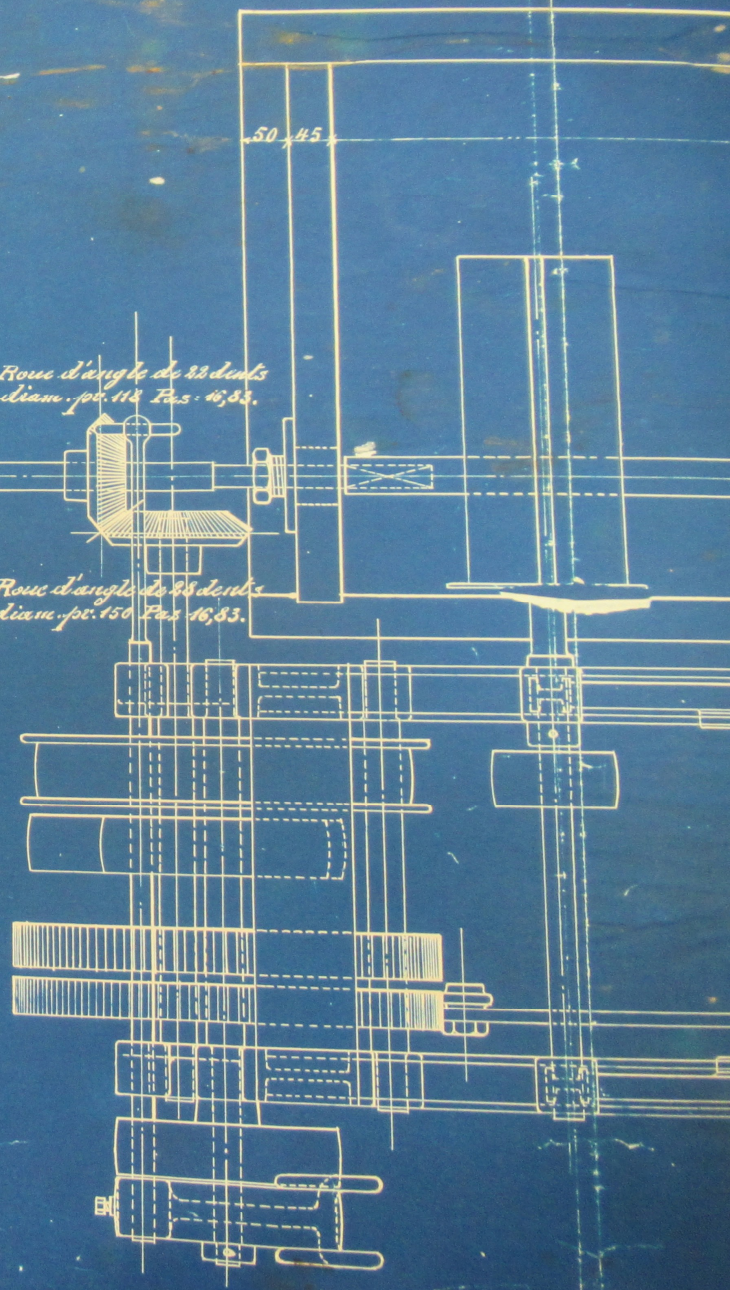
950



50 45

*Roue d'angle de 88 dents
diam. pc. 118 Pas 46,83.*

*Roue d'angle de 88 dents
diam. pc. 150 Pas 46,83.*



900

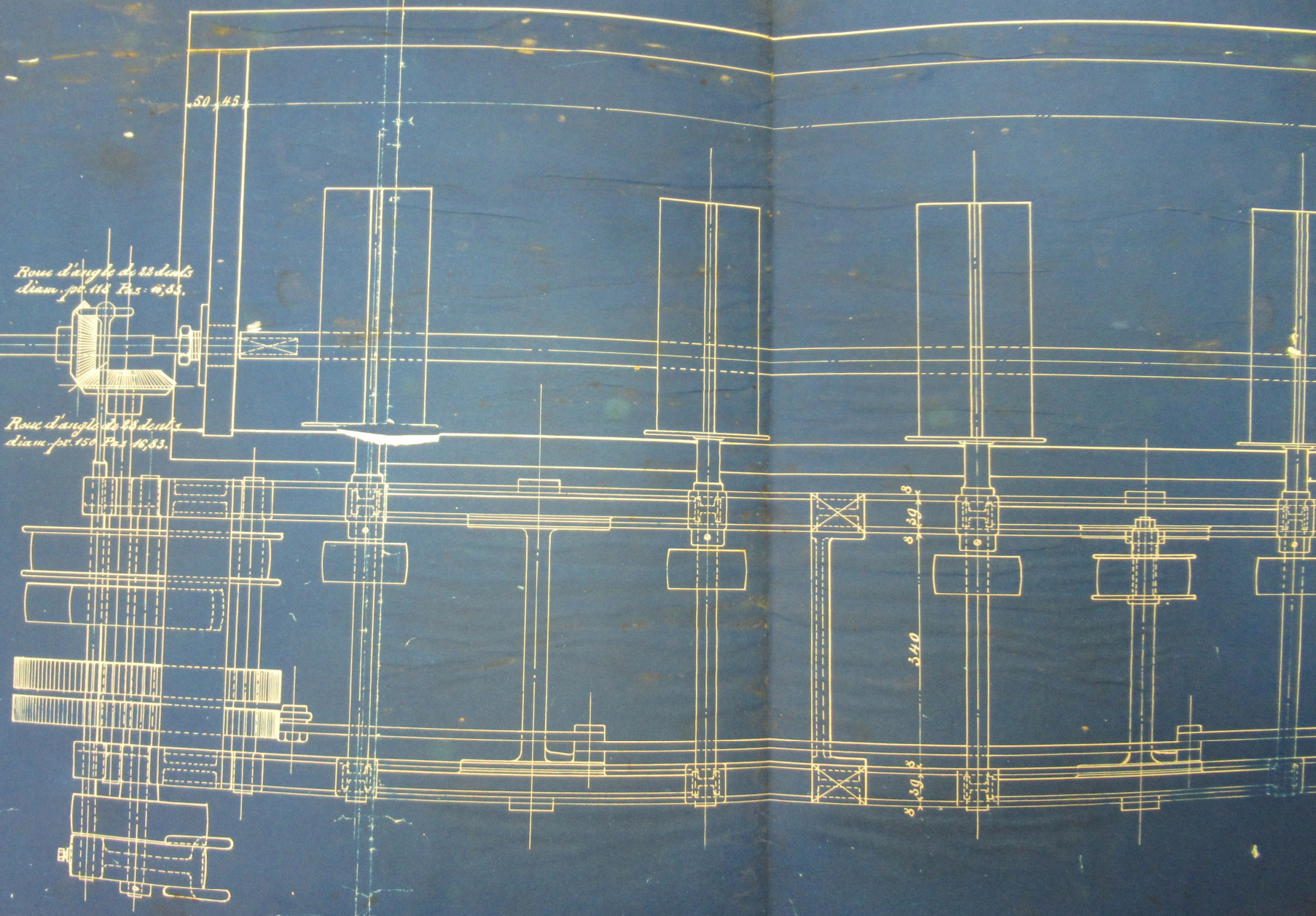
950

900

50 45

*Roue d'angle de 88 dents
diam. pc. 118 Pas. 4,83.*

*Roue d'angle de 18 dents
diam. pc. 150 Pas. 16,83.*

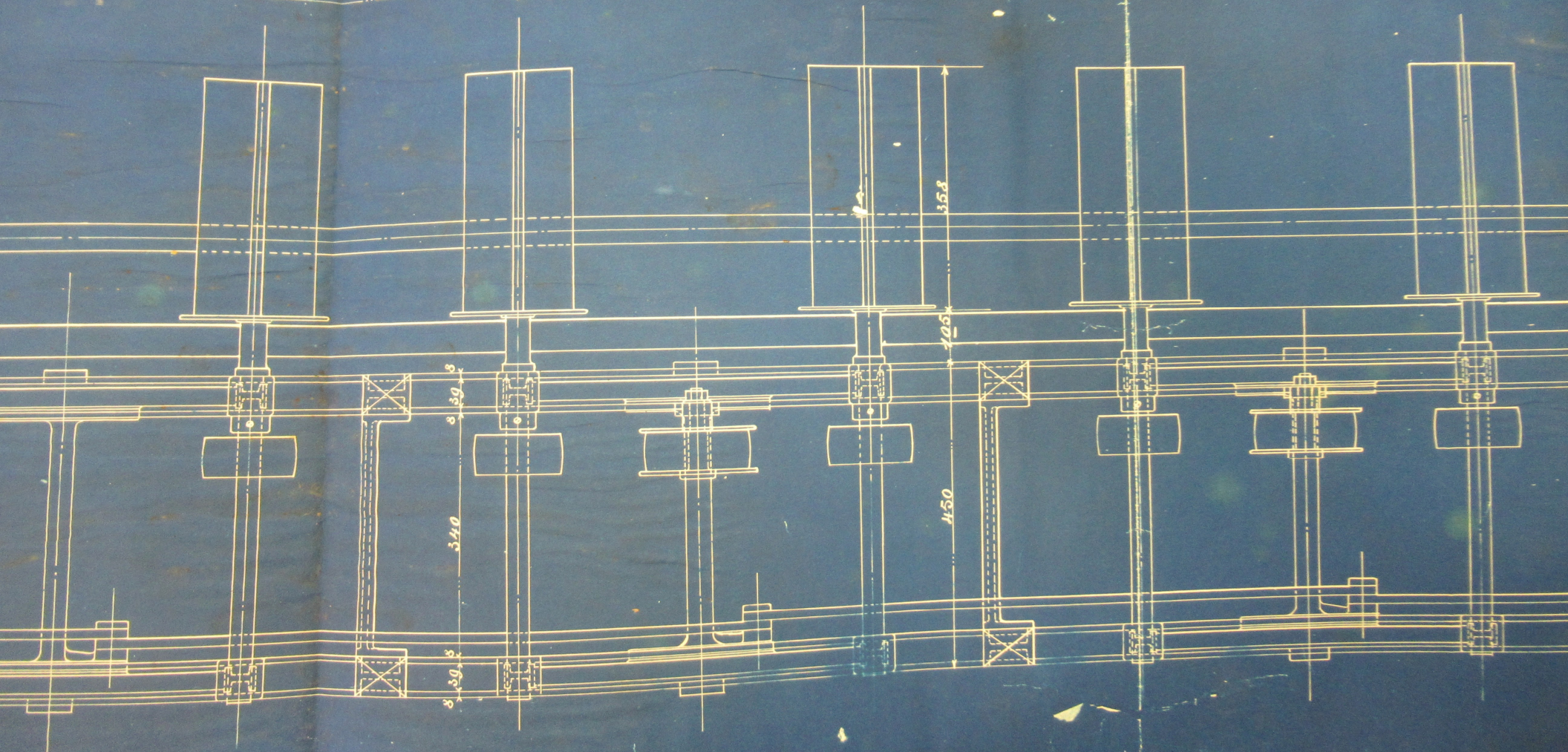


950

900

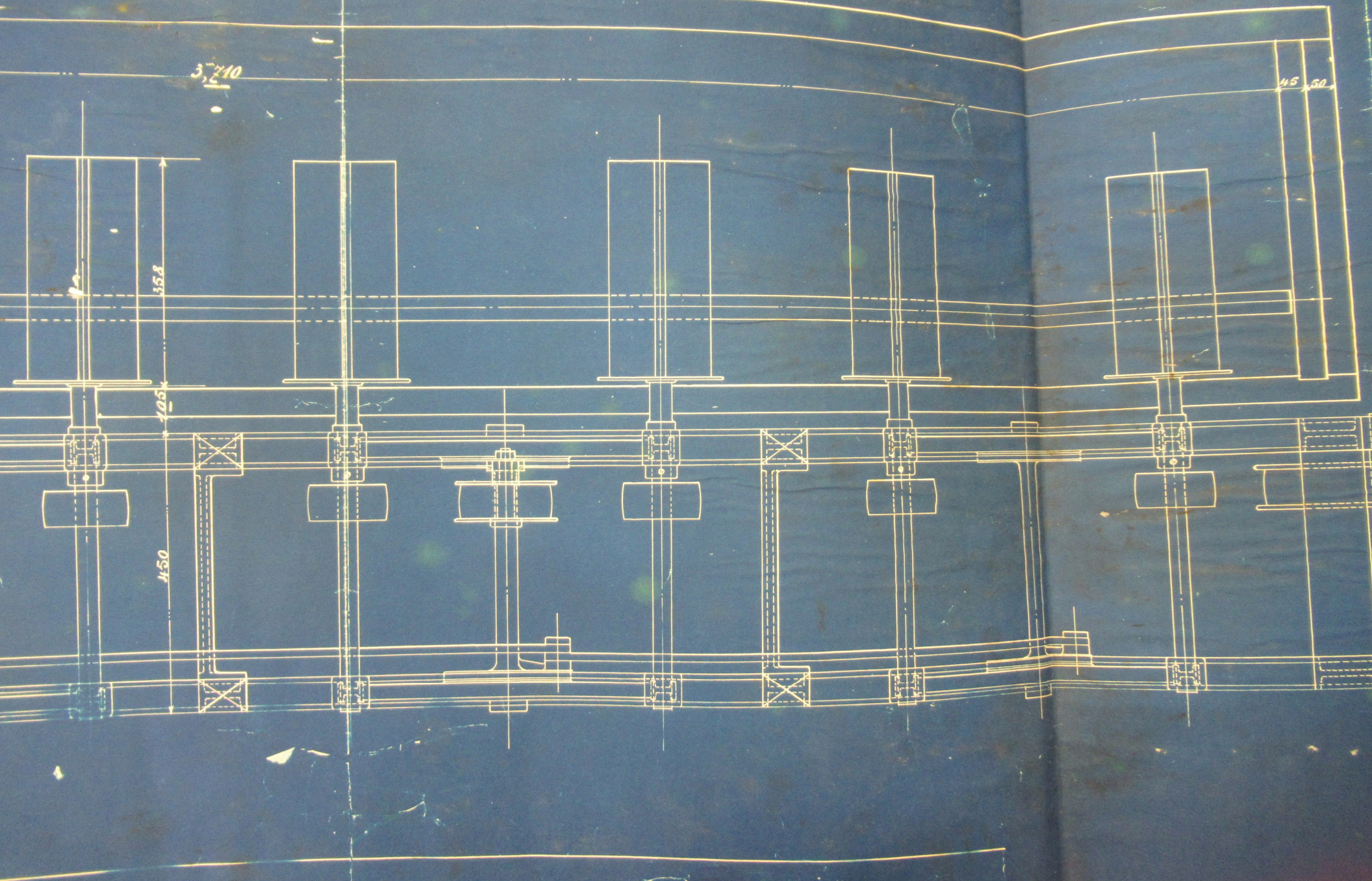
900

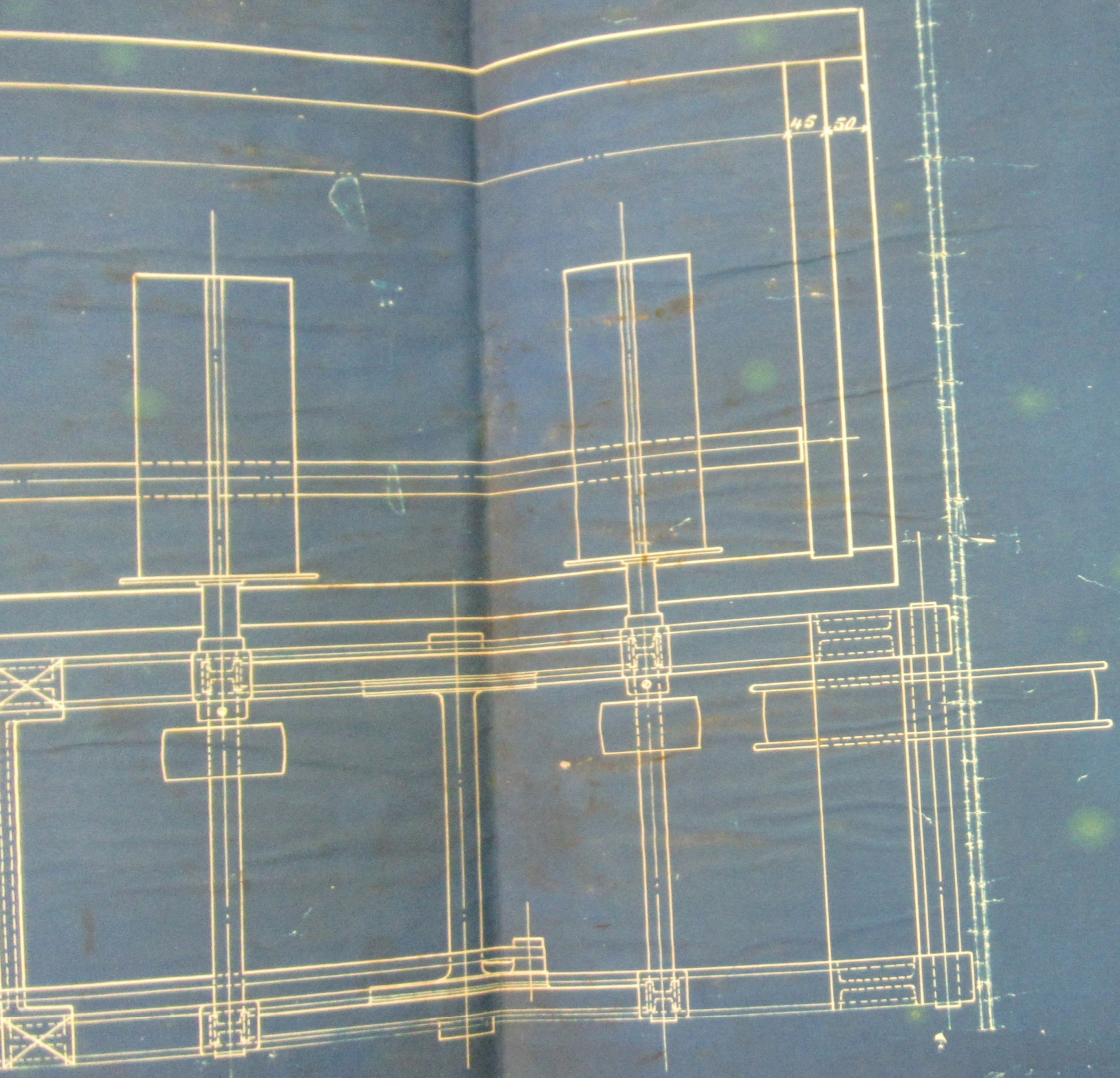
3,210



3,210

45 50





N^o 14819

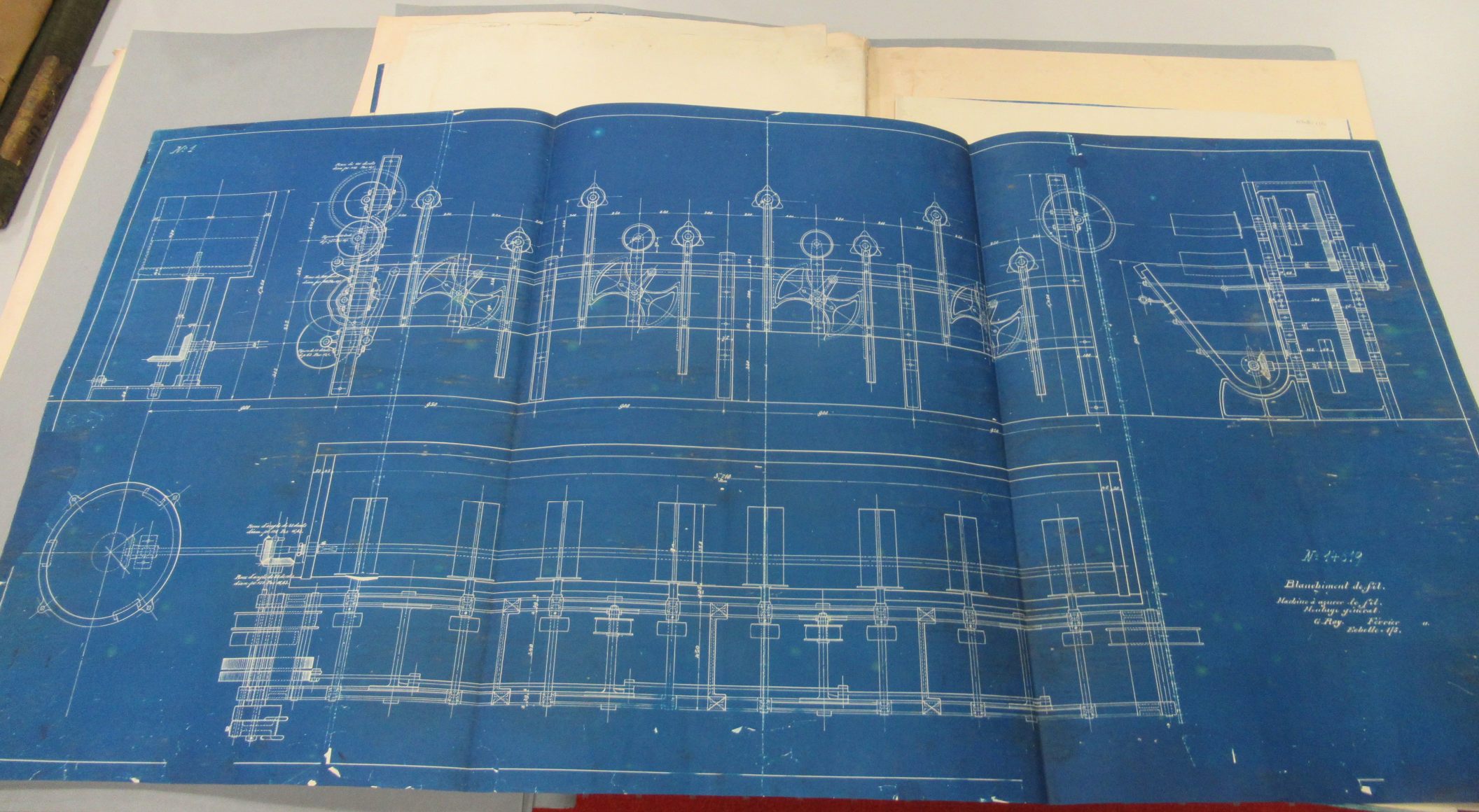
DOSSIER N^o 14819

Blanchiment de fil.

*Machine à azurer le fil.
Montage général.*

*G. Roy. Ferrrier
Echelle - 1/5.*

11



201

N: 4+519

Blauchival de 31.
Machine à vapeur de 31.
Machine à vapeur.
G. Rey. Evreux.
Eubelle 4/5.