

12 DMC 314-320

D.M.C

—

Blanchiment I

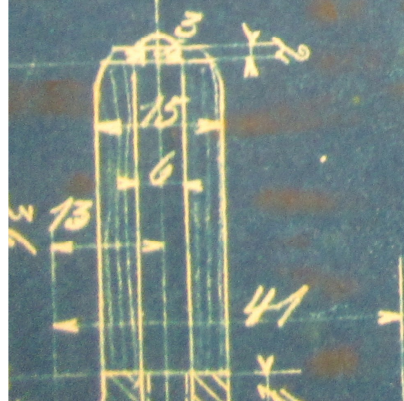
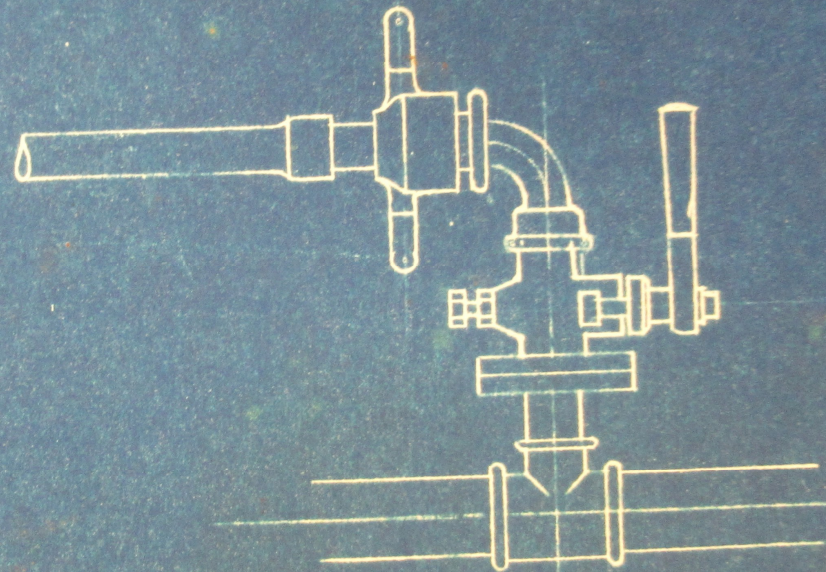
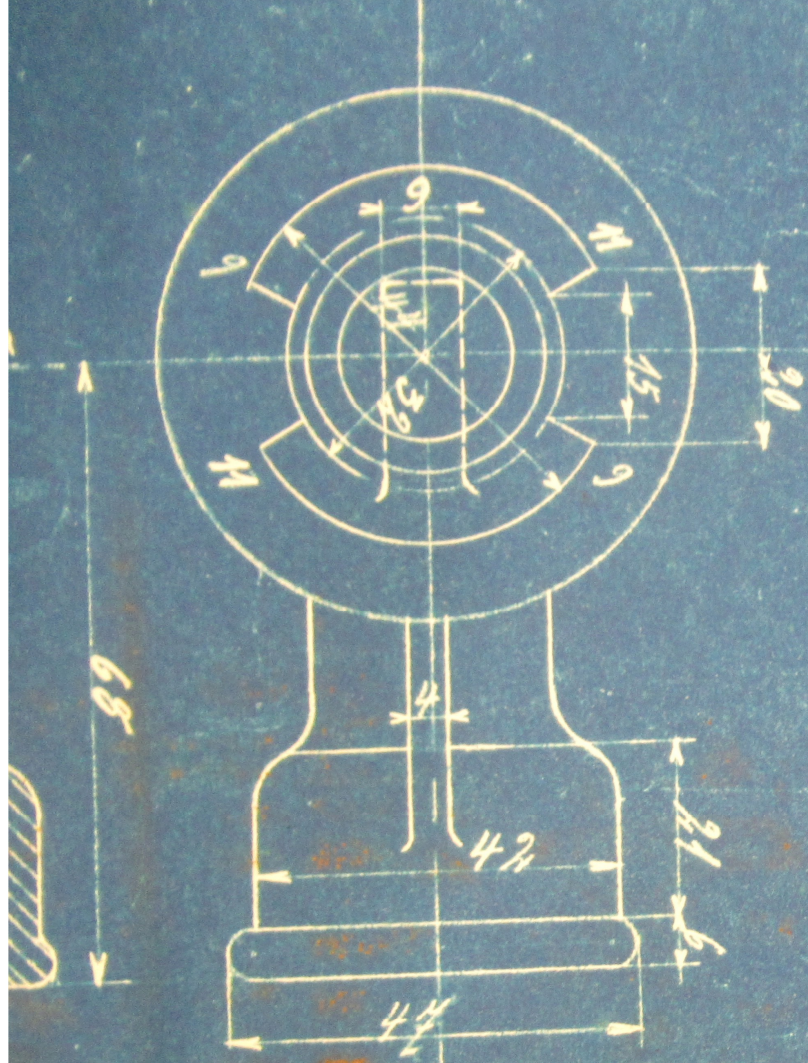
Robinetts . Pompes à soude . Crépines

Désignation des plans contenus dans ce dossier

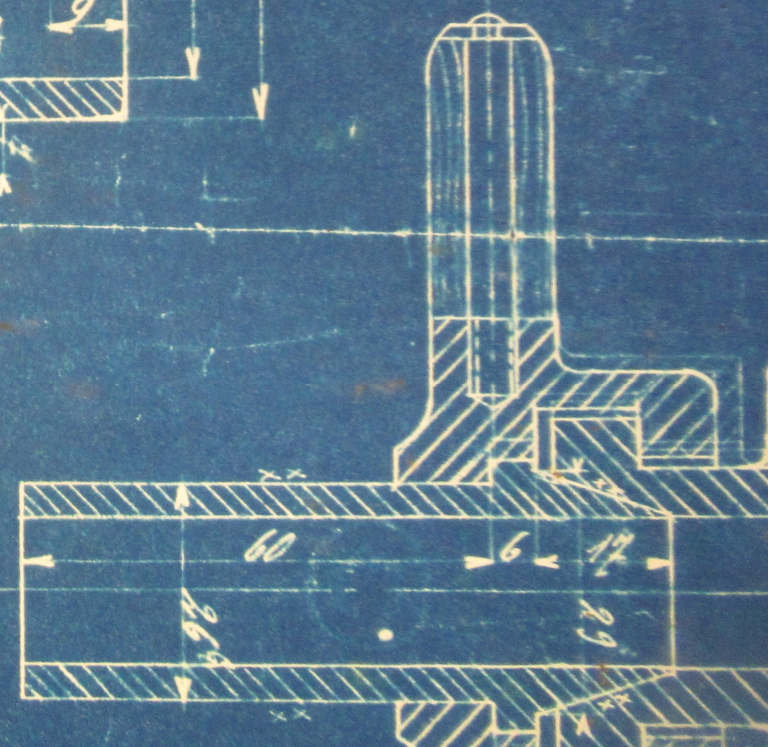
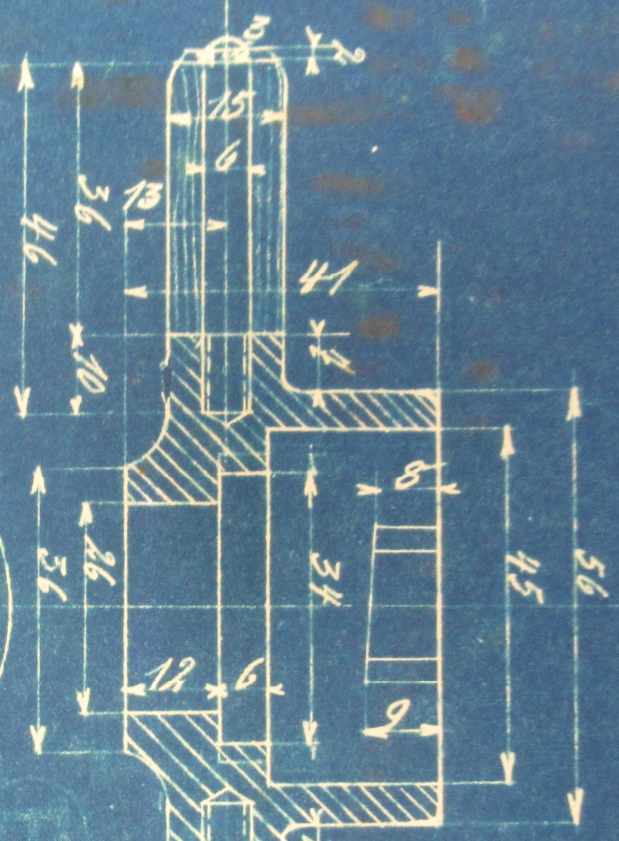
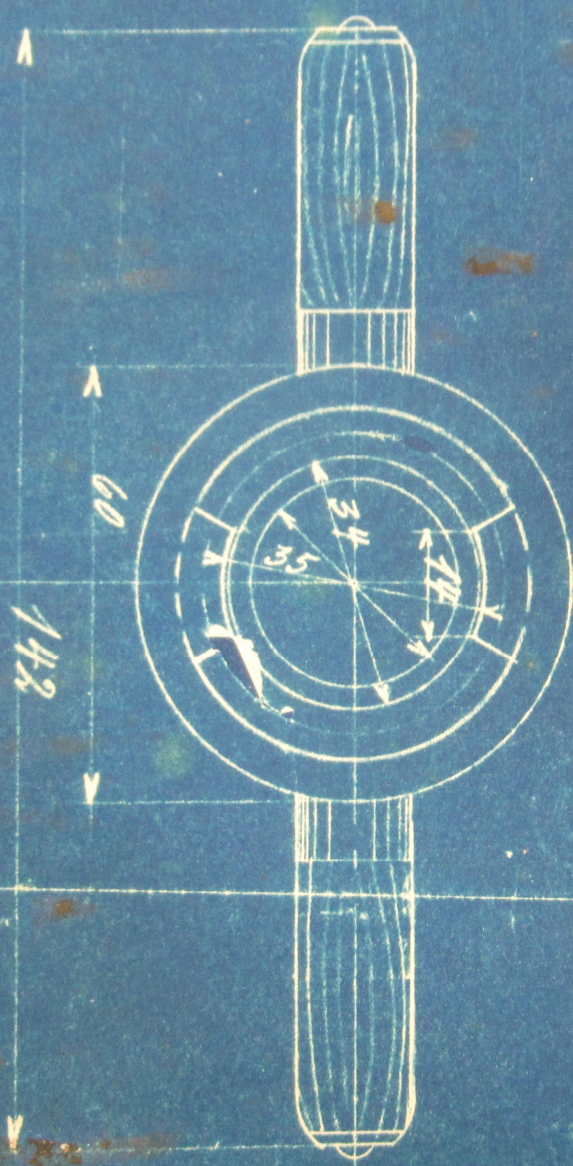
Numéros d'ordre	Numéros des plans	Désignation	Date d'exécution
1	12.920	Robinets à boisseau	Avril 1926
2	22421	Robinet à boisseau	Fevr. 1928
3	21378	Robinet avec raccord	Mars 1927
4	16.600	Pompe centrifuge ϕ 40 Ensemble	Mars 1922
5	1831	Pompe centrifuge ϕ 100 "	Janv. 1909
6	2.145	Crépine	
7	25.745	Crépine	Janv. 1931
8		!	
9			
10			

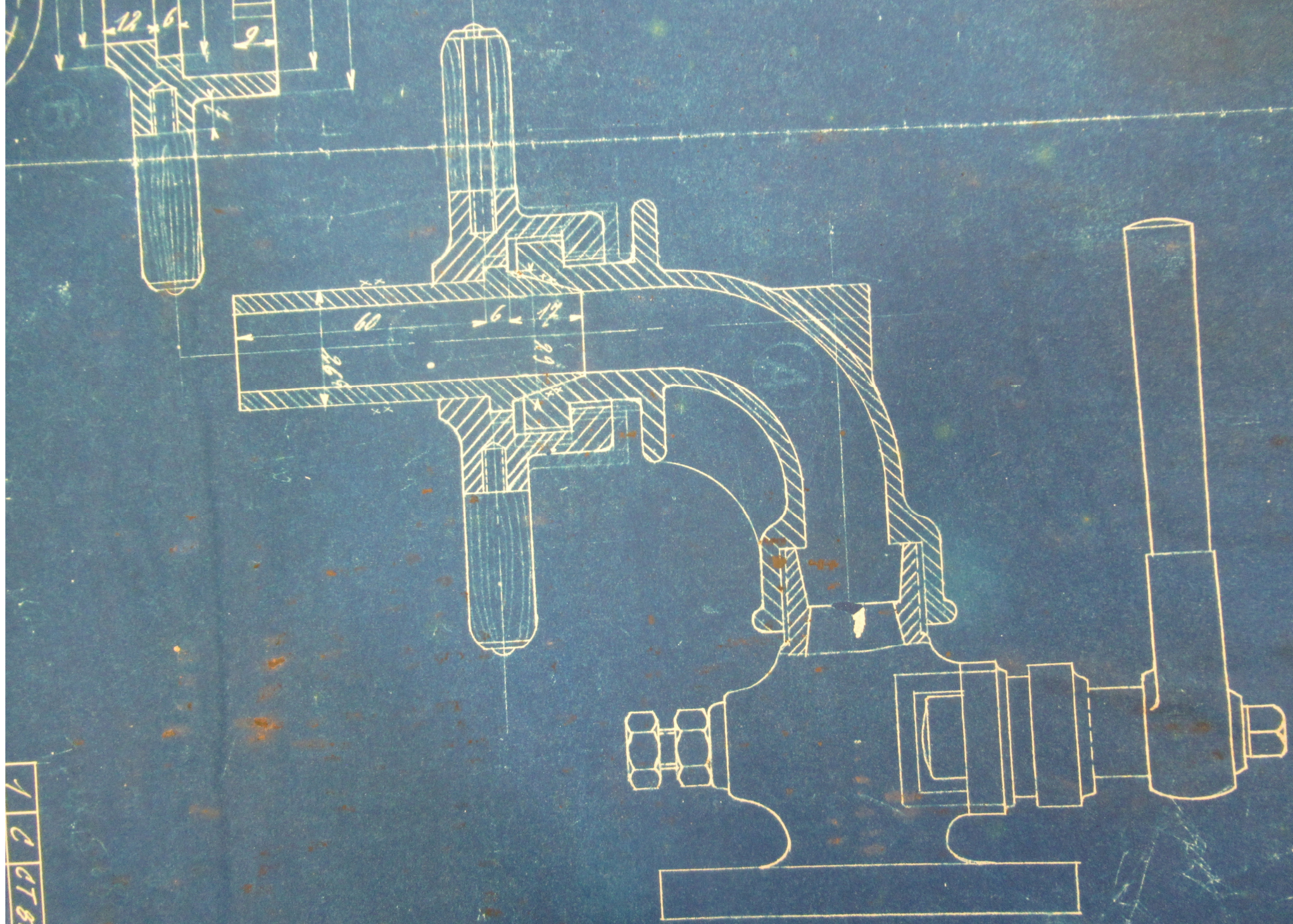
Echelle = 1/1

12 DMC 3 16



44 33 72





1 C 1783 Ra

21348

1:1

39/5

Gr. III. 27
17. III. 27

Terrilure de f. r.
Raccord pour les cress
à l'entree

		Pices	
1	C	CT 83	Raccord
1	B	84	Ecrin
1	A	" 85	Corde
			"
			Bronze

21348
 1:1
 Temples de fit
 Raccord pour les arbres
 à l'extrémité
 14.11.28
 29/2

Qtd	Designation	Mat.
1	CT 83 Rallong.	Acier
1	B = 84 Extr.	"
1	A = 85 Extr.	"

