

12DMC 678-691

D.M.C

Blanchiment II

Evaporation. Chlorage. Savonnage de l'écru. Réservoir à
tremper les chiffons. Machine à acider. Fabrication du savon.
Peinture à air comprimé.

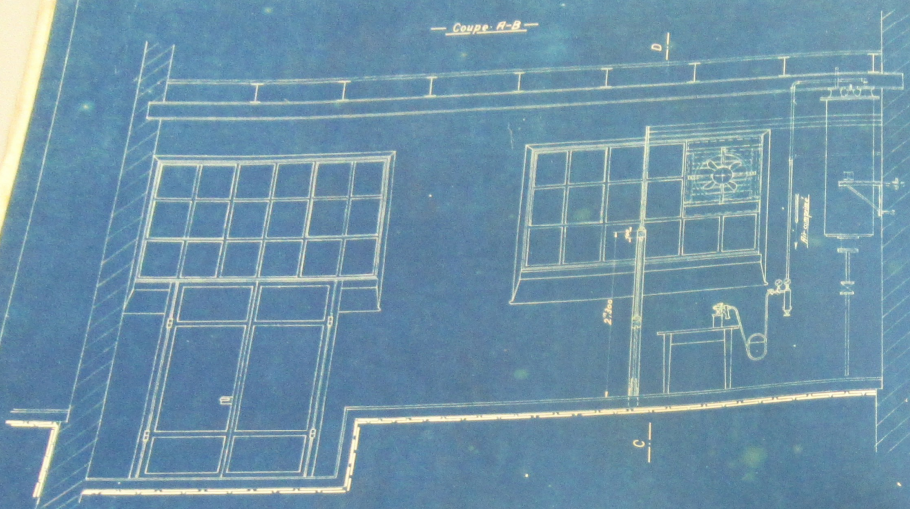
- Désignation des plans contenus dans ce dossier -

Numéro d'ordre	Numéros des plans	Désignation	Date d'exécution
1	3.058	Evaporation Plan & coupes	Mai 1911
2	3.117	Evaporation - Installation. Vue en plan	
3	"	Suite	
4	"	Coupe longitudinale	
5	"	Suite	
6	"	Coupe transversale.	
7	11.173	Suspension des conduites au Chlorage II.	Nov. 1913
8	24.327	Installation pour l'évacuation des dépôts de chlore	Mars 1930
9	10.504	Conduites en fer pour la préparation de la soude. Bl. II -	
10	24.560	Savonnage de l'écrû mat.	Mai 1930
11	25234	Réservoirs à tremper les chiffons.	Avril 1931
12		Installation de machines à acider.	Juin 1930.
13	24580	Fabrication du savon.	Juin 1930
14	24033	Install. de peinture à l'air comprimé	Nov. 1929

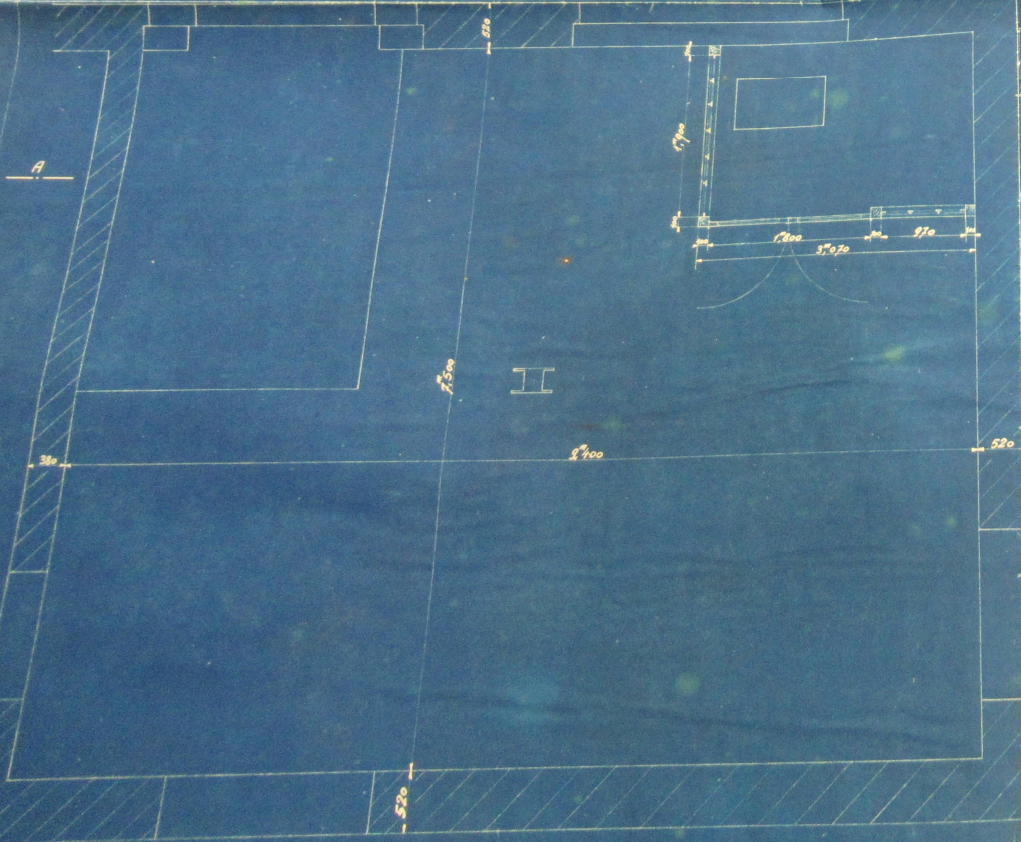
Echelle = 1/20

12 DMC 691

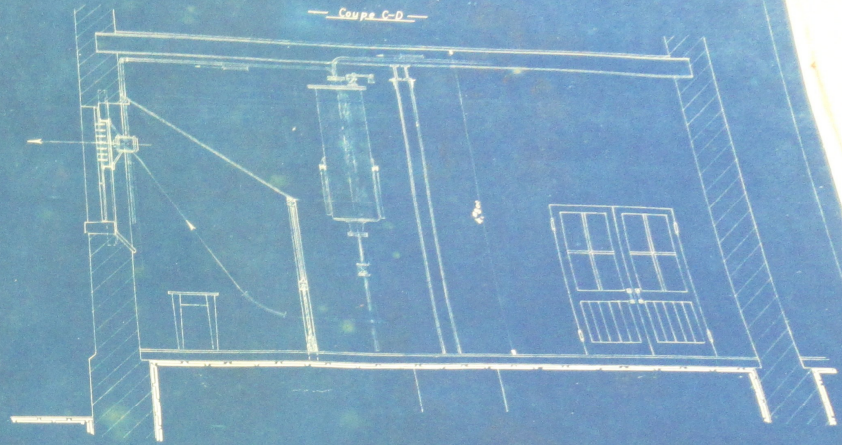
— Coupe A-B —



— Vue en plan. —

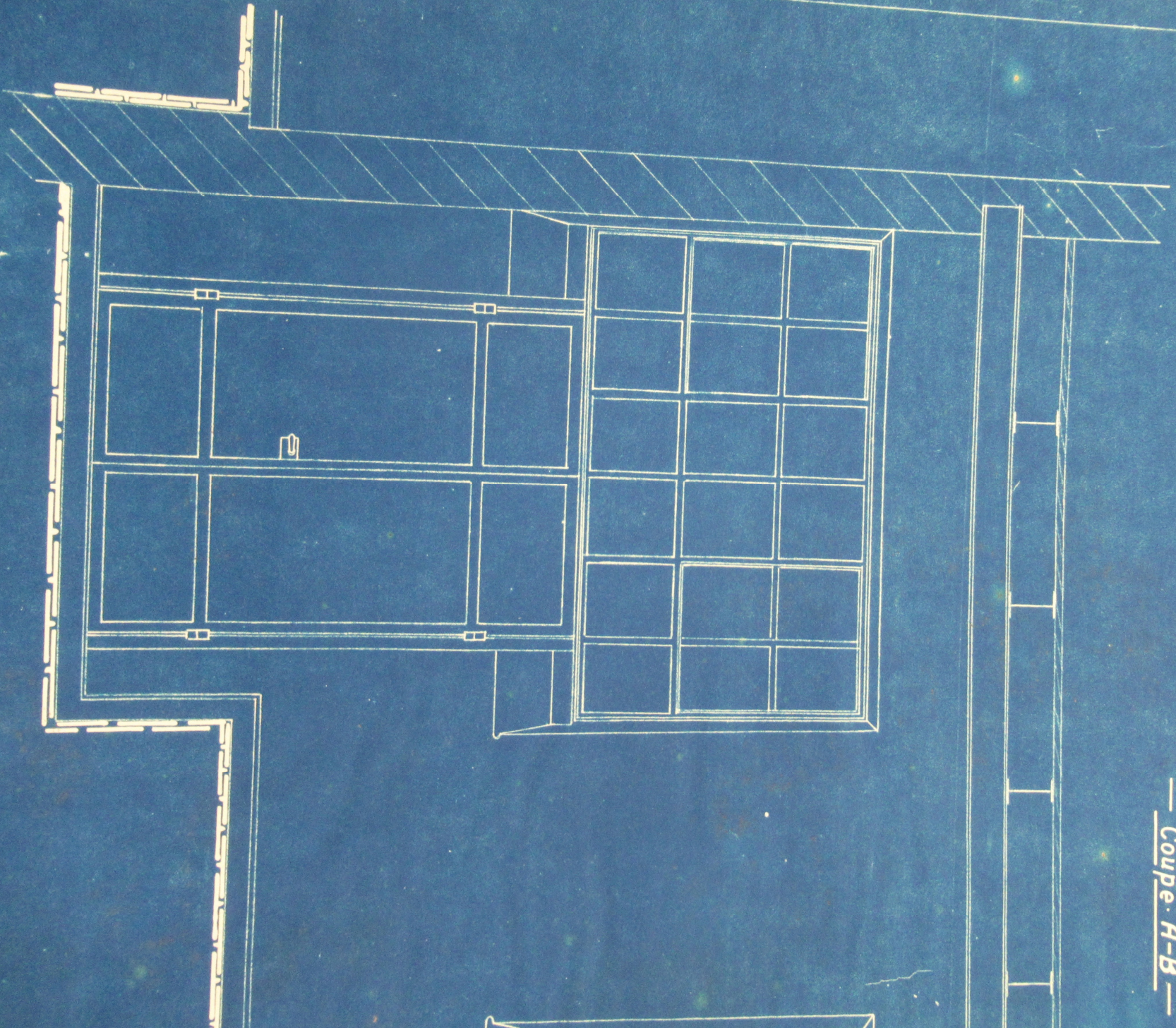


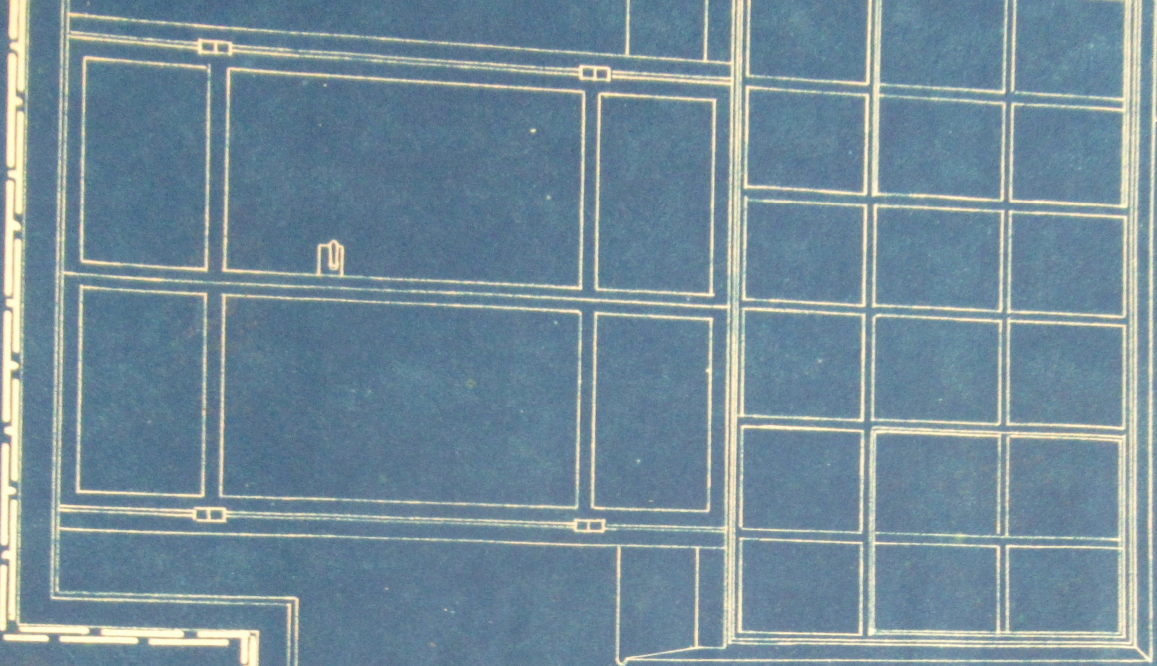
— Coupe C-D —



DOLLFUS MIER & C.
 Blanchiment &
 Installation de
 peinture à l'air composé
 120 2403

— Coupe · A-B —





— Coupe A-B —

— Vue en plan. —

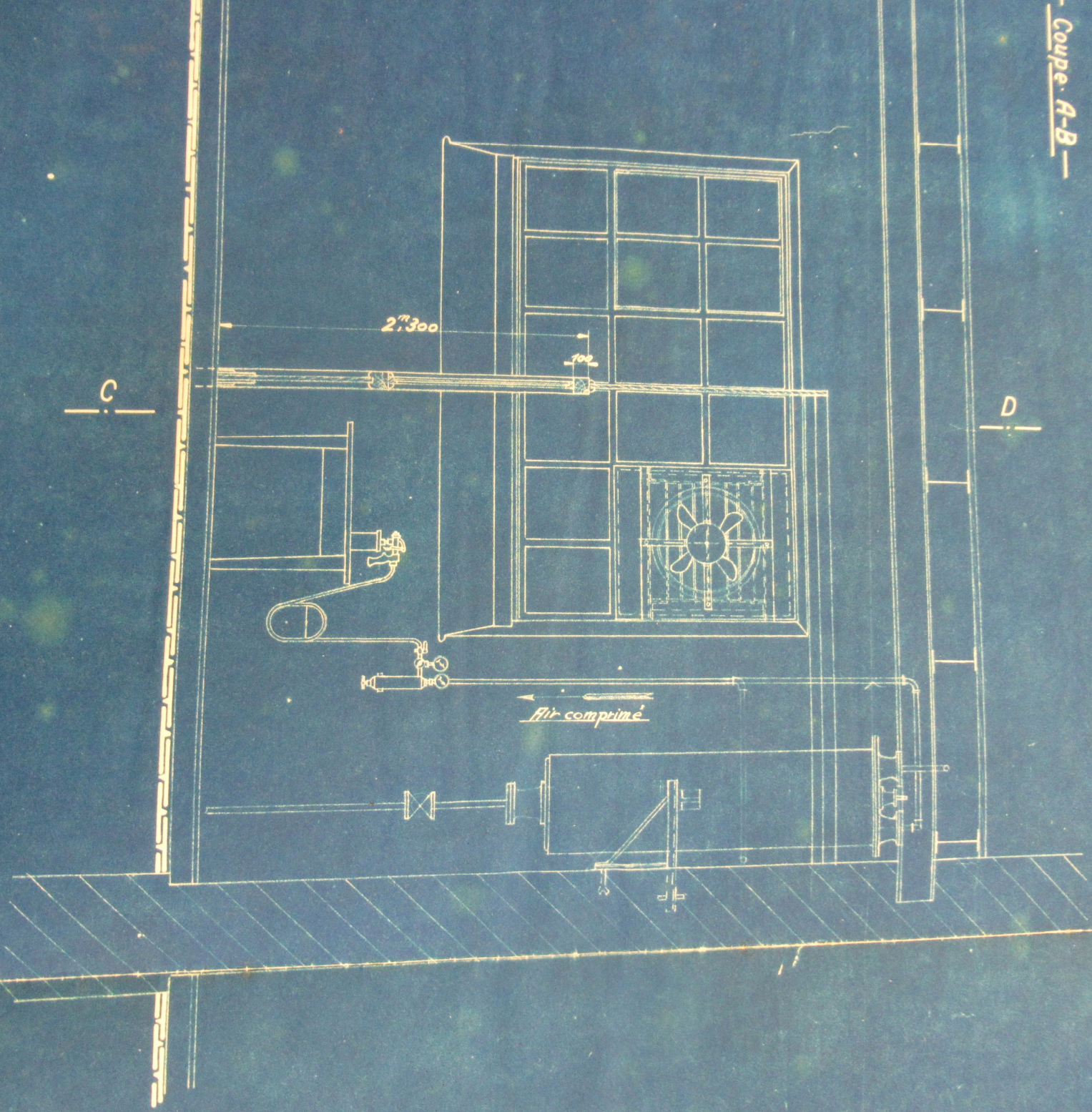
2^m.300

100

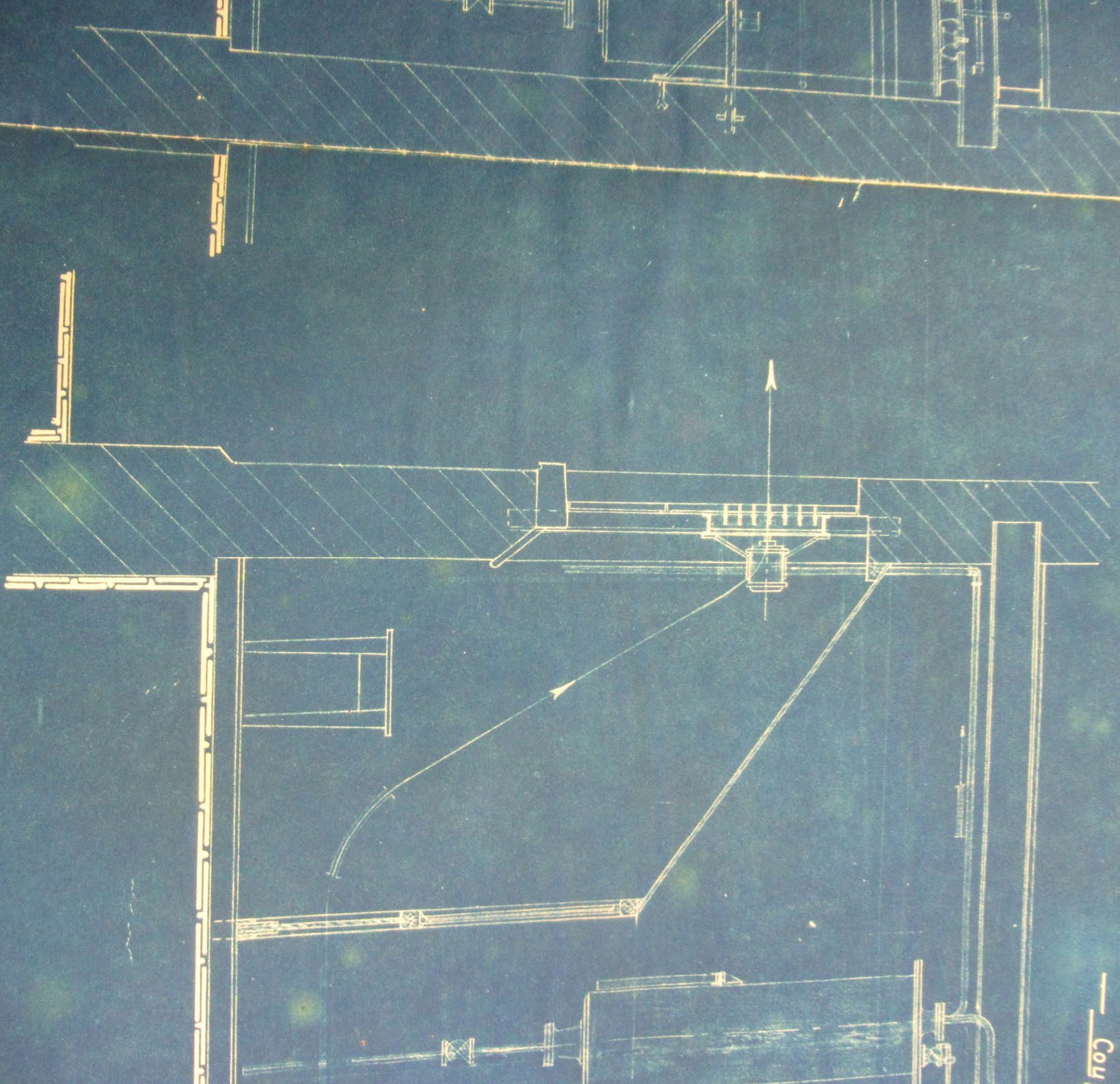
C

D

Coupe A-B



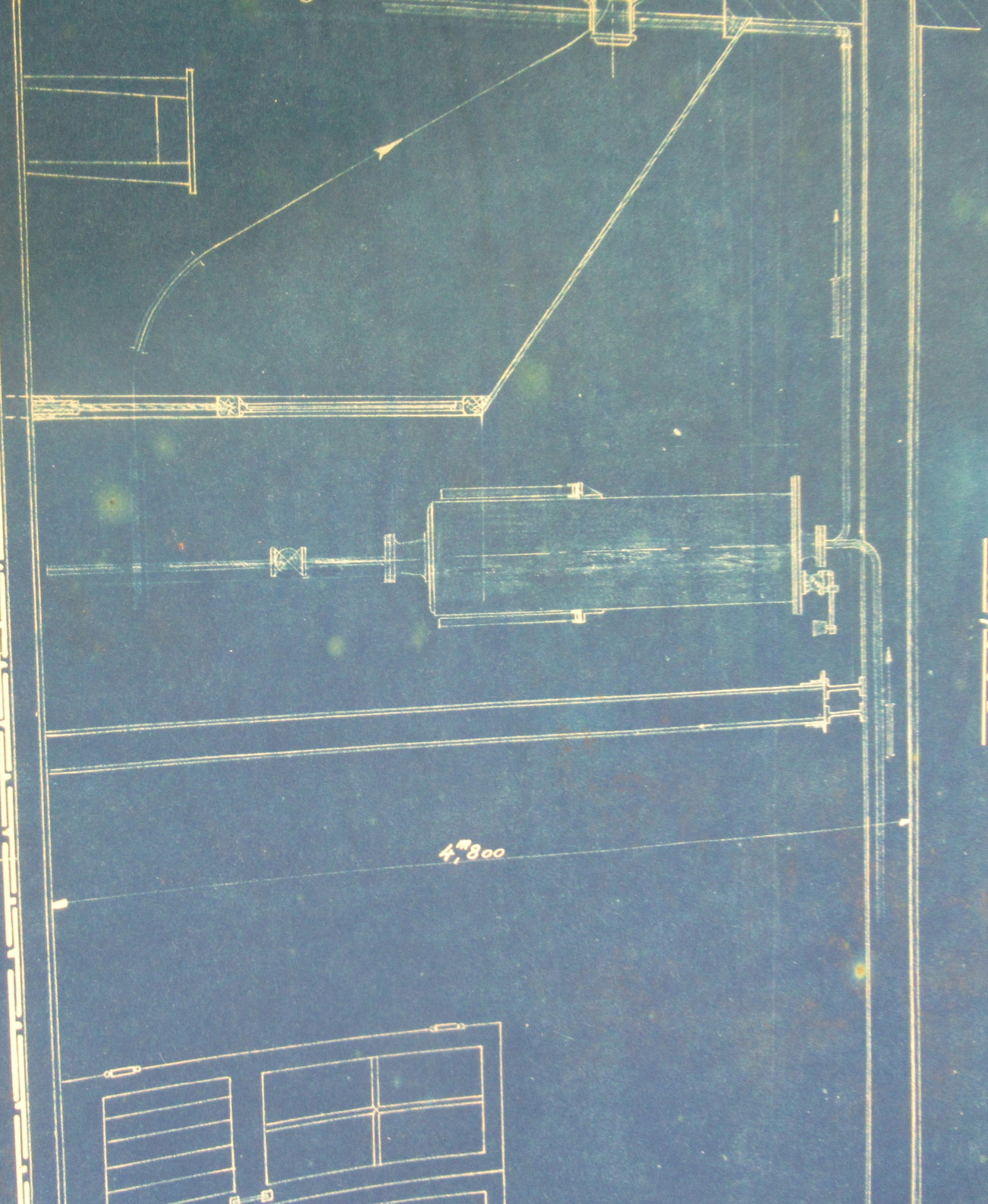
Vue en plan



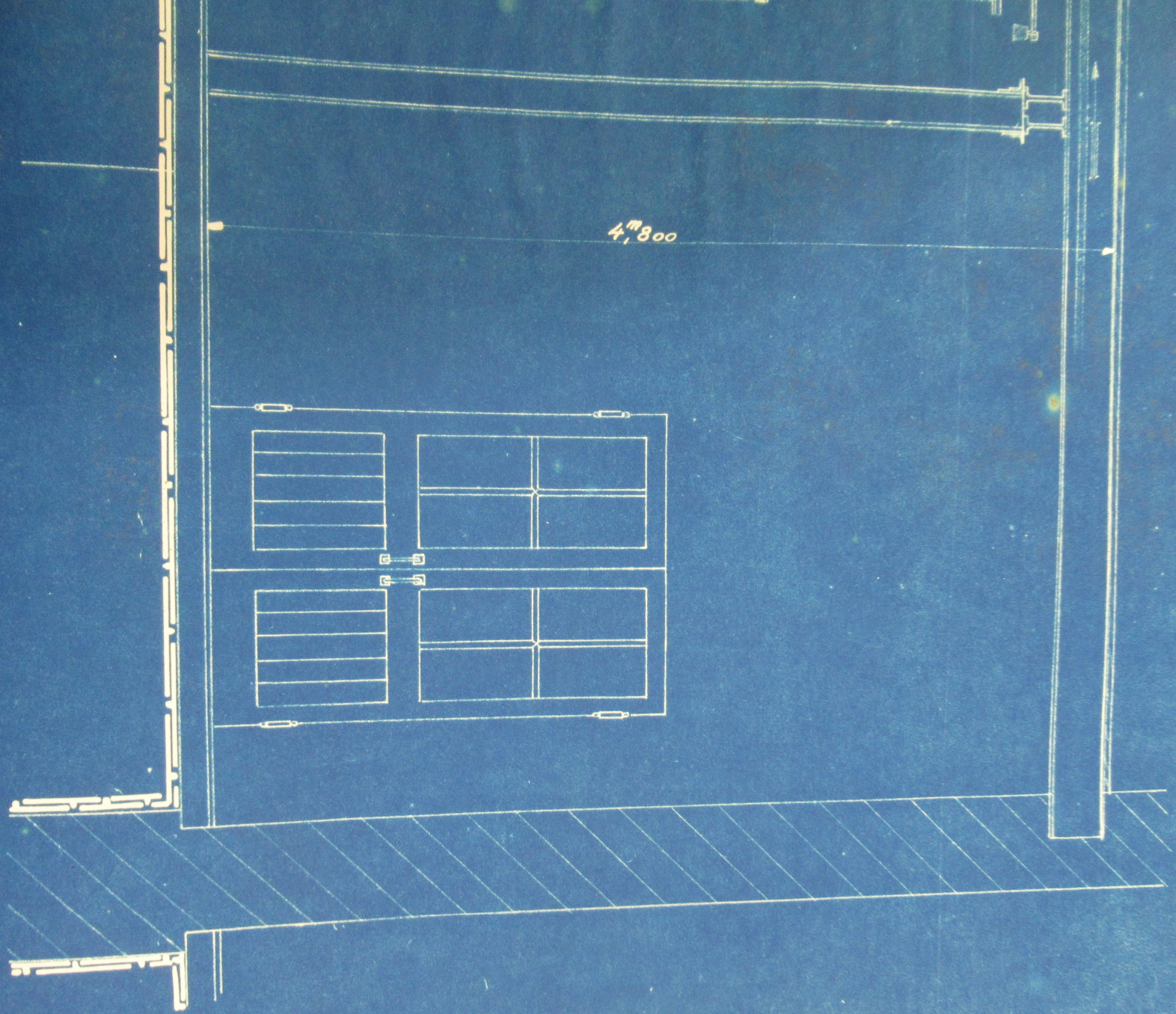
— Cou

— Coupe C-D —

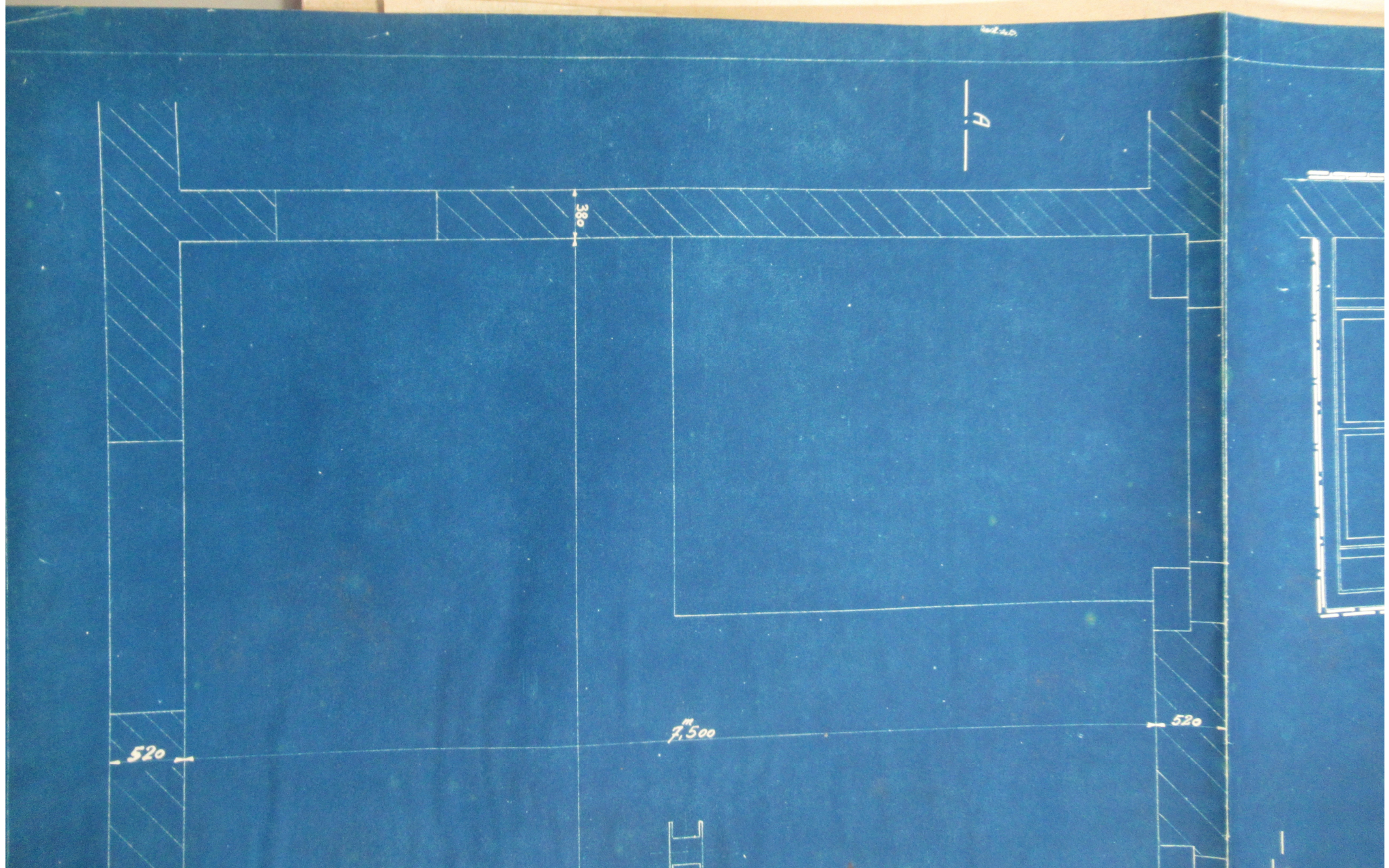
4,800



Coupe C-D—



4,800





— Vue en plan. —

C

— Vue en plan. —

C

B

II

2^m400

1^m900

1^m800

3^m020

920

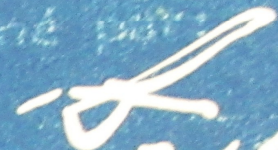
520



DOLLFUS-MIEG & Co, Société Anonyme

*Blanchiment II
Installation de
peinture à l'air comprimé*

Dessiné par:



Date:

15.11.89

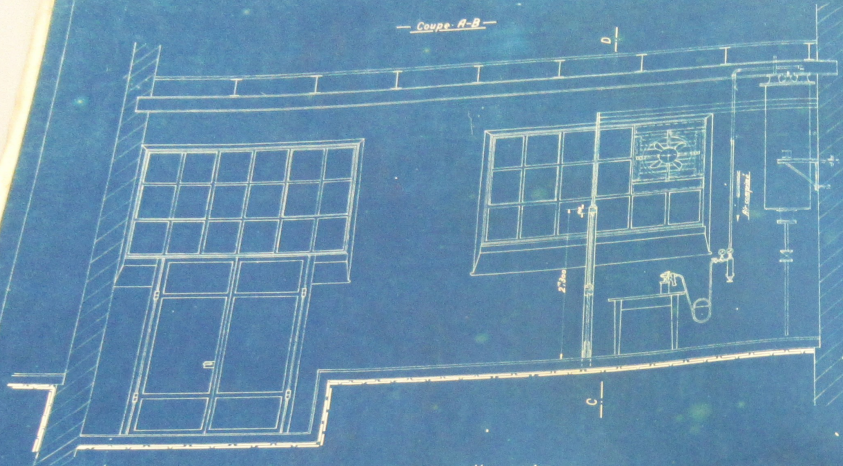
Compte:

Dossier:

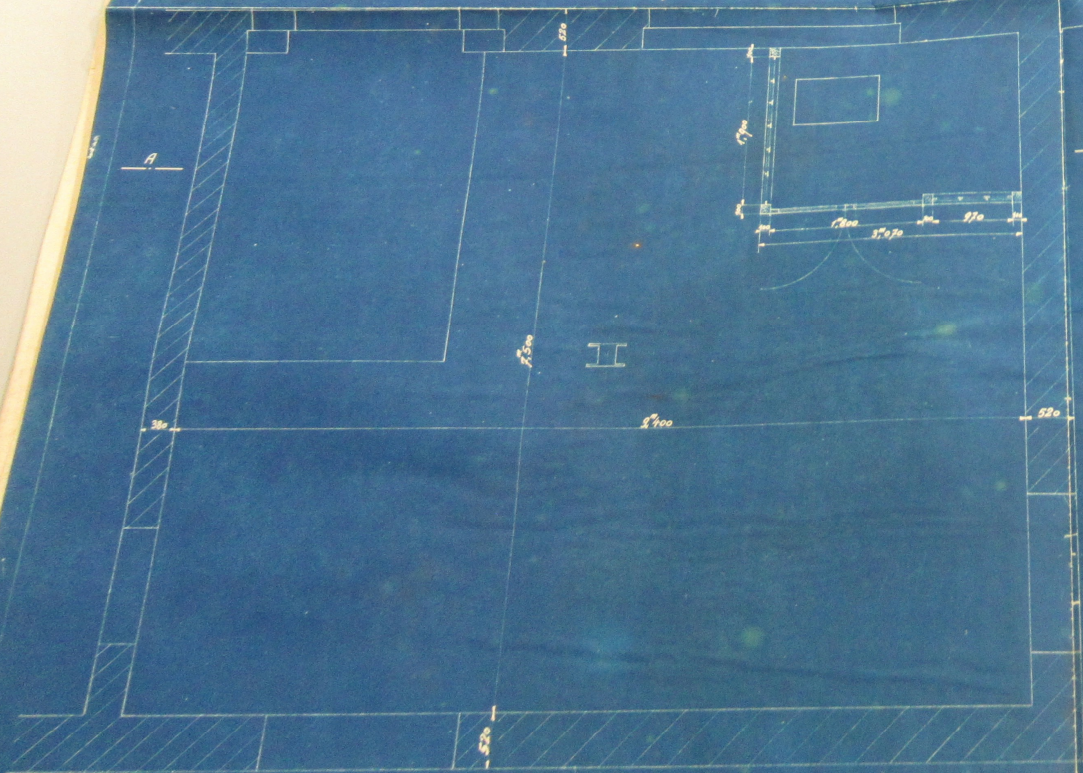
Michelle *1/20*

24033

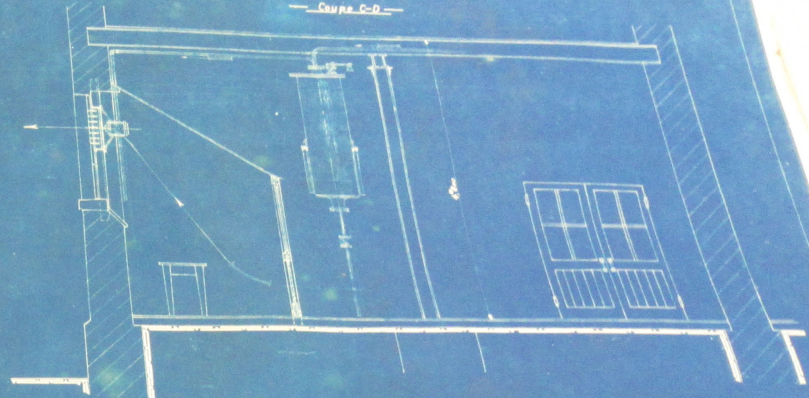
— Coupe A-B —



— Vue en plan. —



— Coupe C-D —



DOLLFUS MICH. & C.
Architectes
Rue de la Harpe 10
Paris