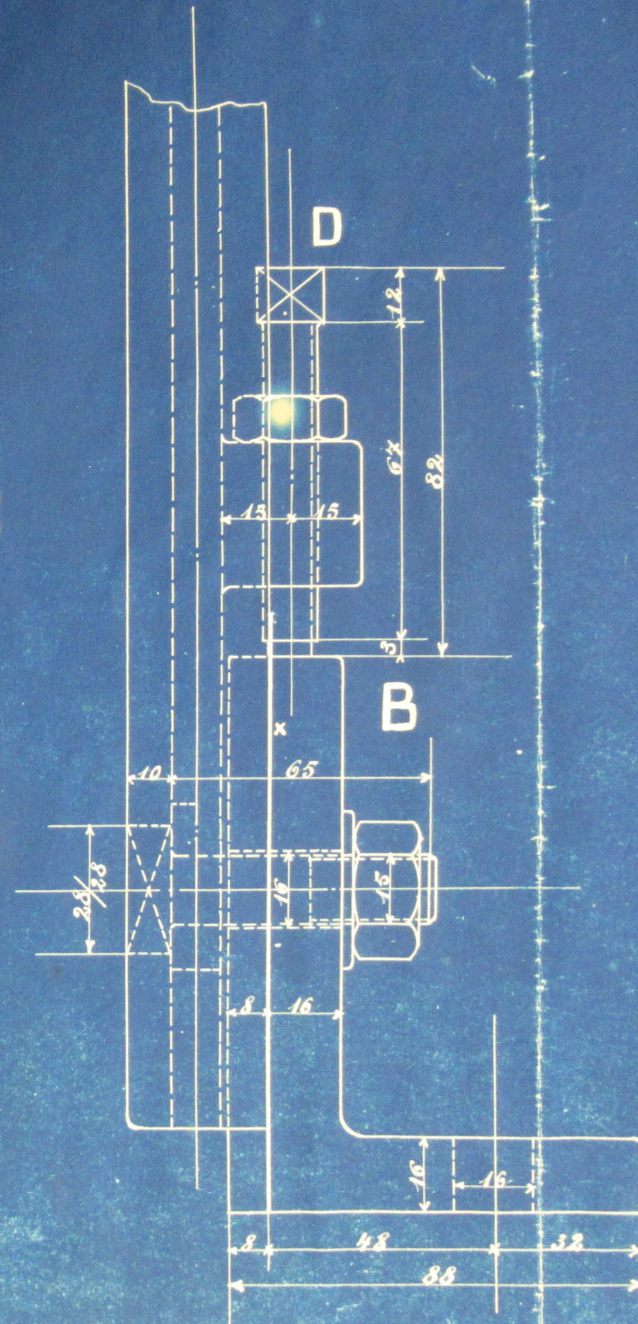
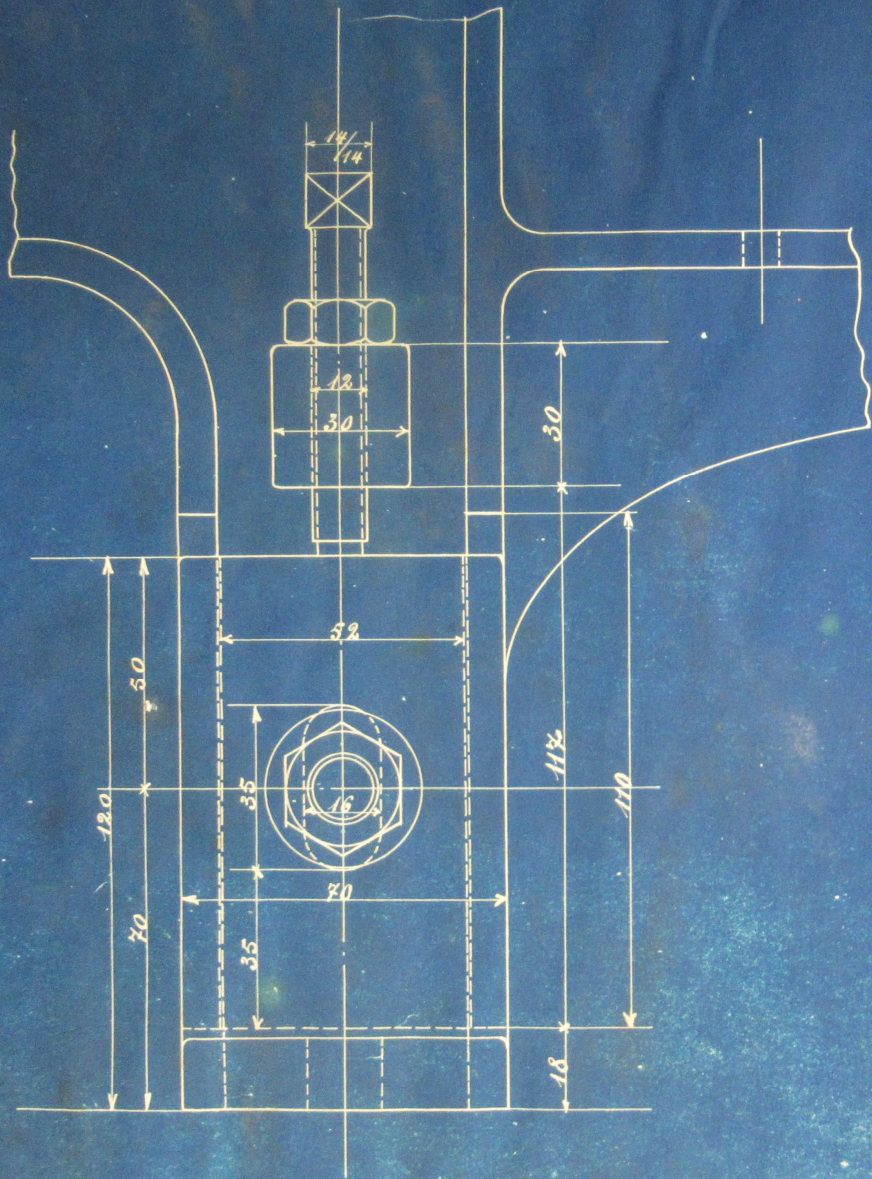


12 DMC 135-180

1207c 153

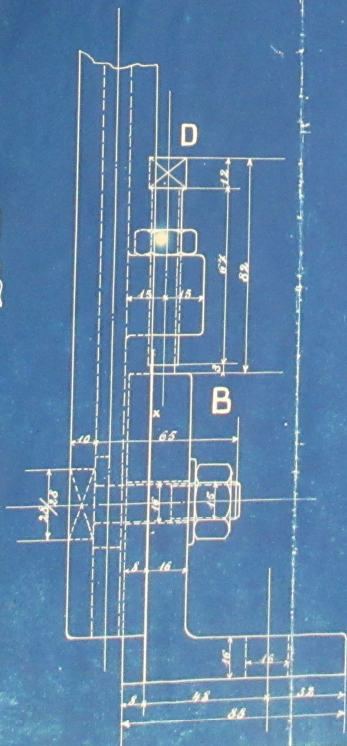
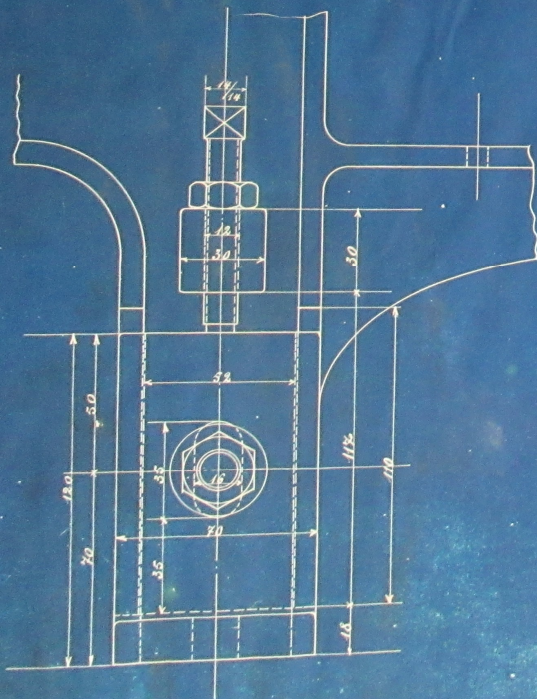
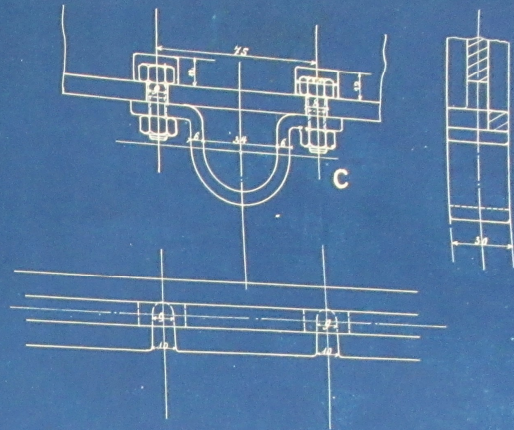
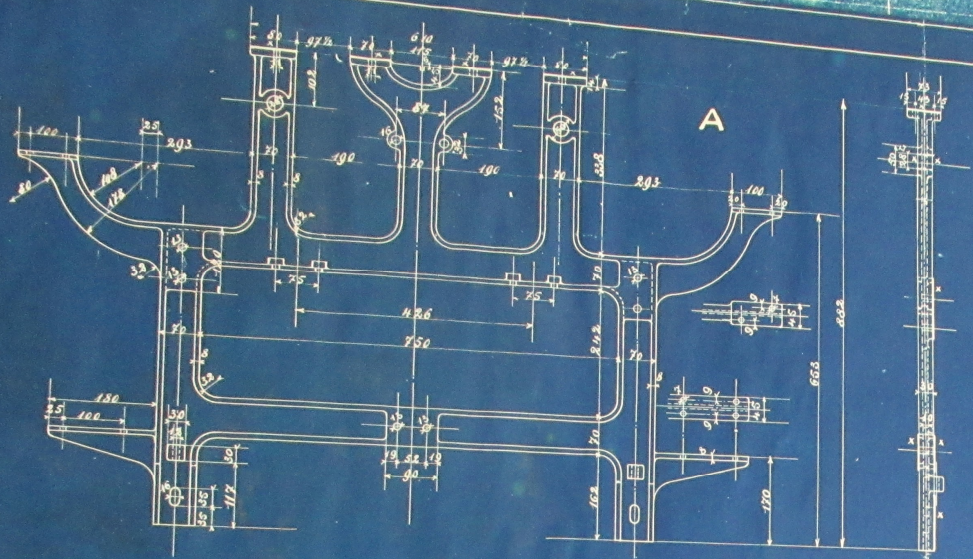








16	D		<i>Vis de réglage</i>	<i>Fer.</i>	
16	C		<i>Chapeaux</i>	<i>Fonte</i>	
16	B		<i>Équerres</i>	"	
8	A		<i>Bâti's intermédiaires</i>	"	
Pièces	Pos	Mod. N <sup>o</sup>	Désignation	Mat.	Observation
	Compte	DOLLFUS MIEG & C <sup>ie</sup> , Société anonyme			
		<i>Finissage III.</i>			
	Désignation speciale.	<i>Machine à gazier à 106 petits tambours.</i>			Dessiné par: <i>G. Roy.</i>
		Date	<i>Echelle: 1:5 &amp; 1:1.</i>		<b>N<sup>o</sup> 13224.</b>



Pièces	Pos	Mod. N°	Désignation	Mat.	Observation
16	D		Vis de réglage	Fer.	
16	C		Clapets	Fer.	
16	B		Épaulements	"	
16	A		Plats rotatifs	"	
DOLLFUS MIEG & C <sup>ie</sup>					Société anonyme.
Finissage II					
Machine à vapeur à					
100 petits tambours.					
Echelle: 1/5 & 1/10					N°13224