

Echelle: 1/190 et

1/150

12 DMC 182 a 194

D.M.C

Teinturerie I

Machines à teindre - Cuves à teindre

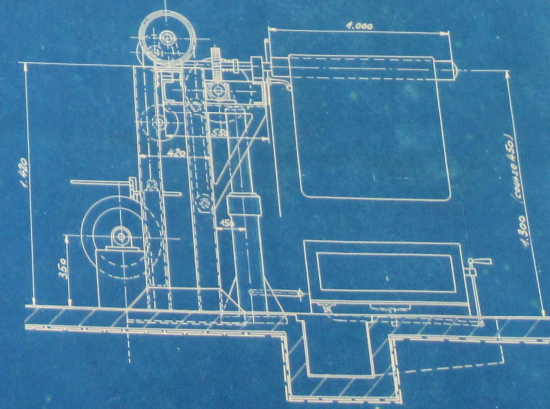
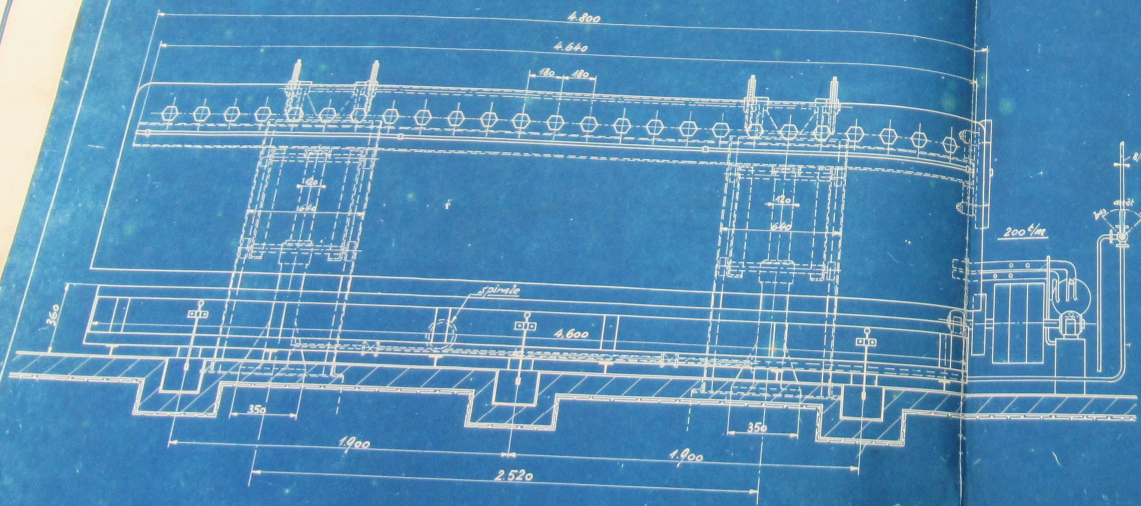
Teinturerie de la soie artificielle

Réception du fil

Désignation des plan contenus dans ce dossier -

| Numéros d'ordre | Numéros des plans | Désignation   | Date d'exécution |
|-----------------|-------------------|---|------------------|
| 1               | 24779             | Installation d'une machine à teindre  | Sept. 1930       |
| 2               | 25.284            | Machine à teindre à levage hydraulique  | Mai 1931         |
| 3               | 22.845            | Machine à teindre à levage à main   | Aout 1928        |
| 4               | 24.990            | Dispositif de levage du fil, dans Les cuves à teindre (1000 litres), par pont-roulant | Décem. 1930      |
| 5               | 13.294            | Dispositif de levage du fil, dans Les cuves à teindre (400 litres), par pont-roulant  | Mars 1917        |
| 6               | 13.011            | Dispositif de levage du fil, dans Les cuves à teindre, par treuil à main              | Sept. 1916       |
| 7               | 12.915            | Disposition des conduites de cuve à teindre   | Mai 1916         |
| 8               | 24.765            | Teinturerie de soie artificielle - Ensemble -   | Sept. 1930       |
| 9               |                   | Réception du fil - Ensemble.  |                  |
| 10              | 24734             | Armoire pour glace  | Aout. 1930       |
| 11              | 25284             | Changement de vitesse pour mach à teindre   | sept. 1931       |
| 12              | 25248             | Séchoir pour soie artificielle  | Avril 1931       |

12 DMC 183



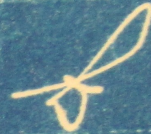
DOLLERUS-MISCH...  
 — Teinturazie —  
 Maschine a teindre a  
 25 rouleaux avec al'ip.  
 aie Tenage hydraulique  
 Behnlein 1/10 5.5.31  
 25284

DOLLFUS-MIER... & Anonyme

— Teinturerie —

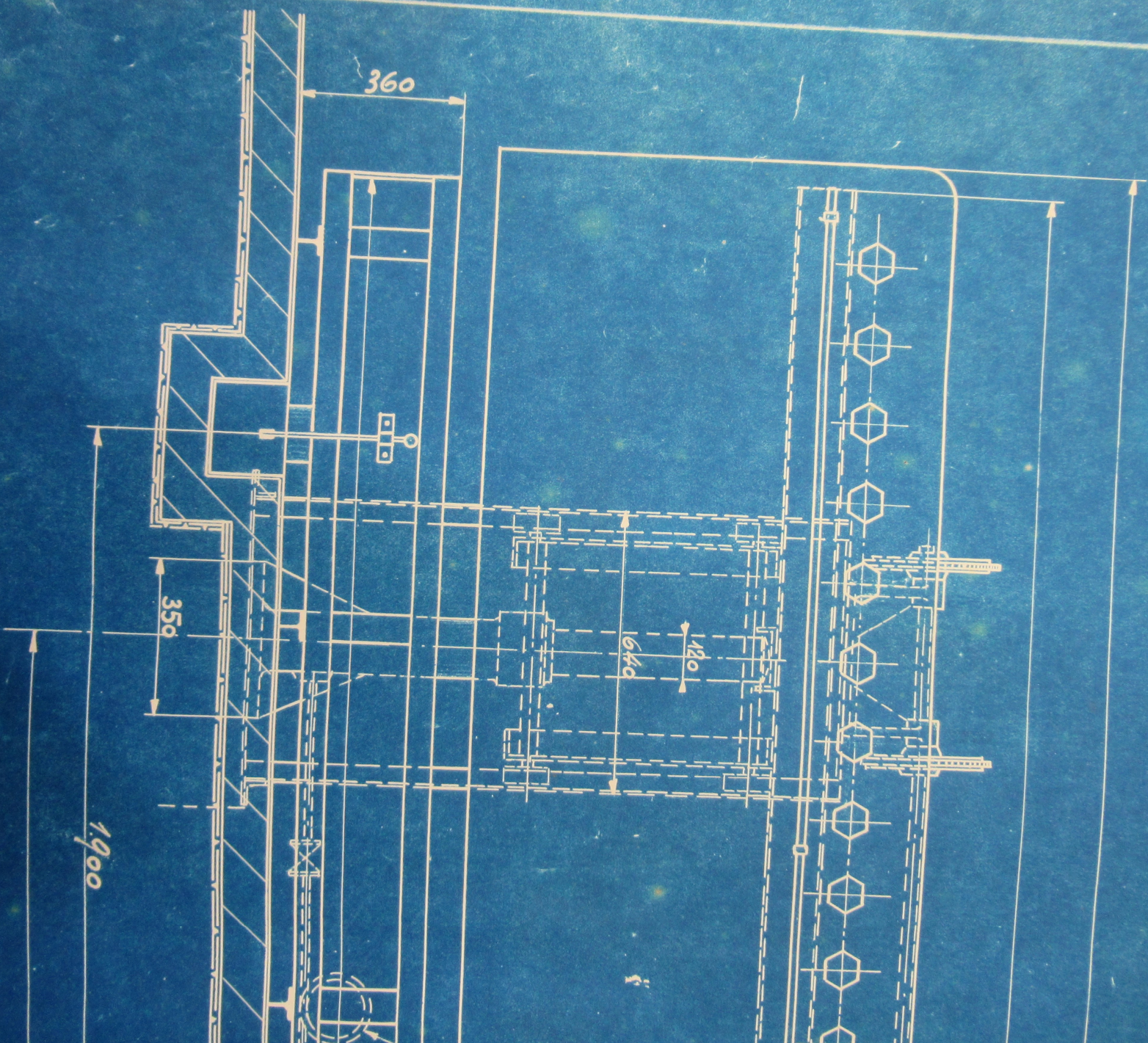
Machine à teindre à  
25 rouleaux avec disp.  
de levage hydraulique

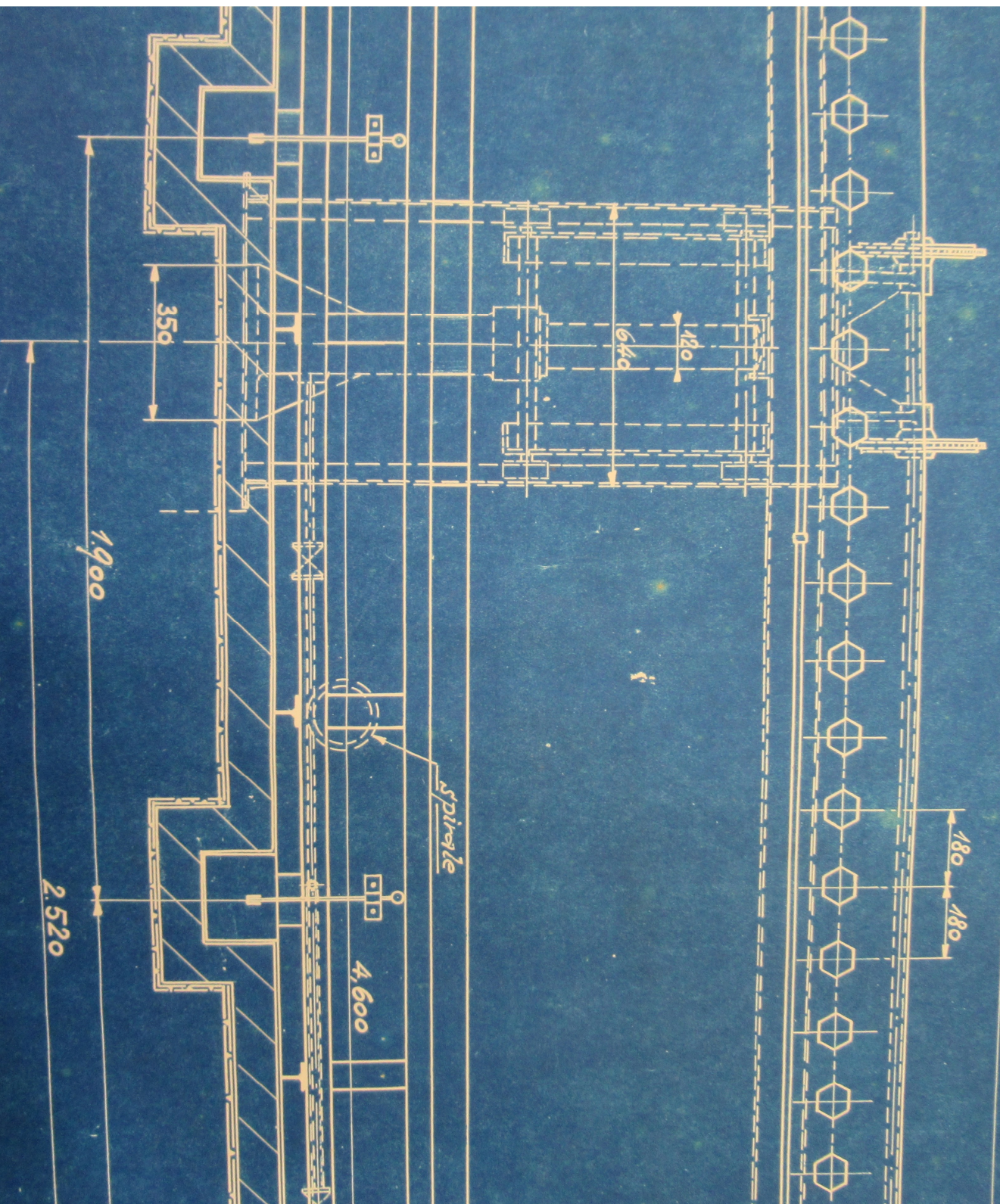
5.5.31



Échelle 1/10

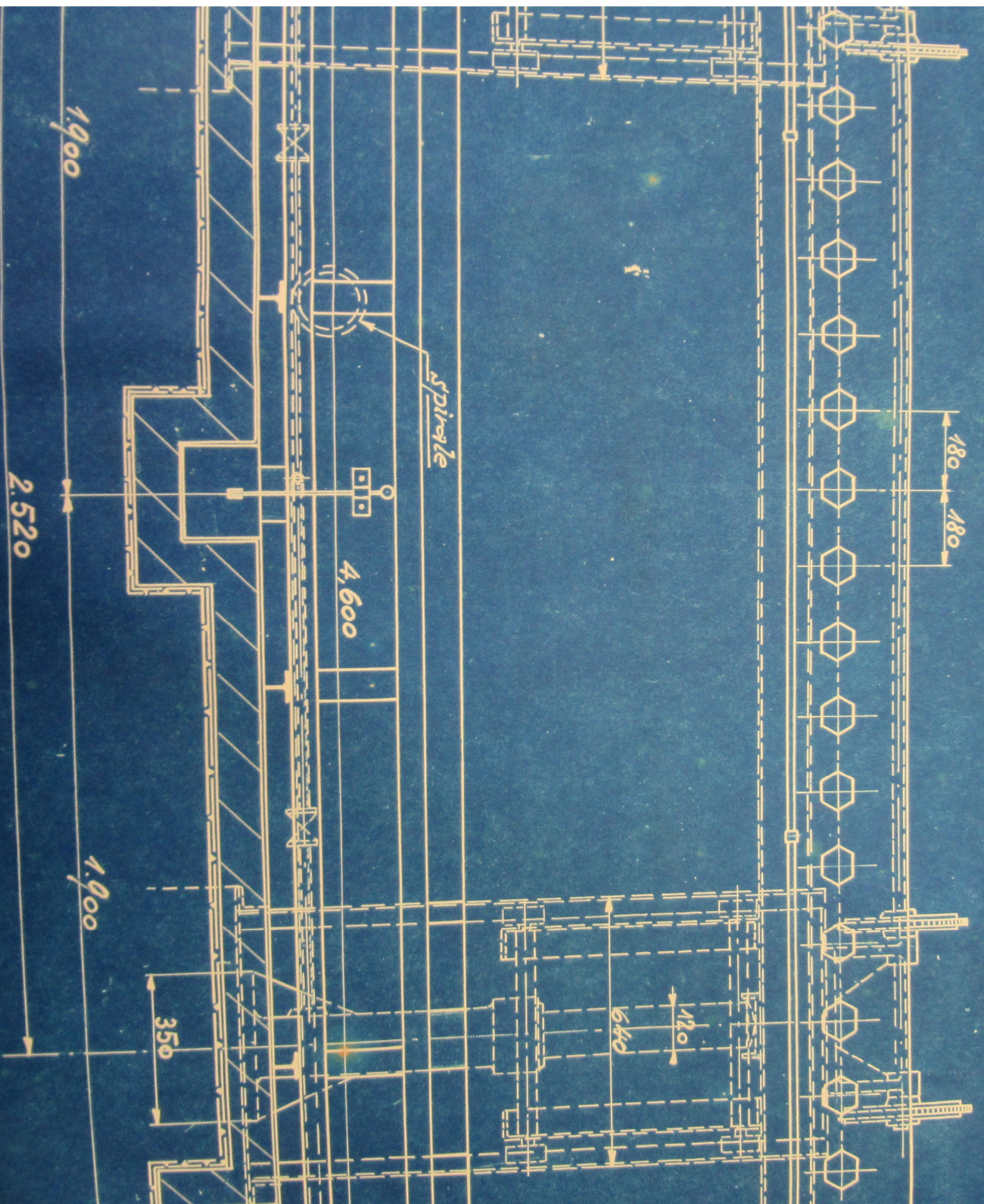
25284





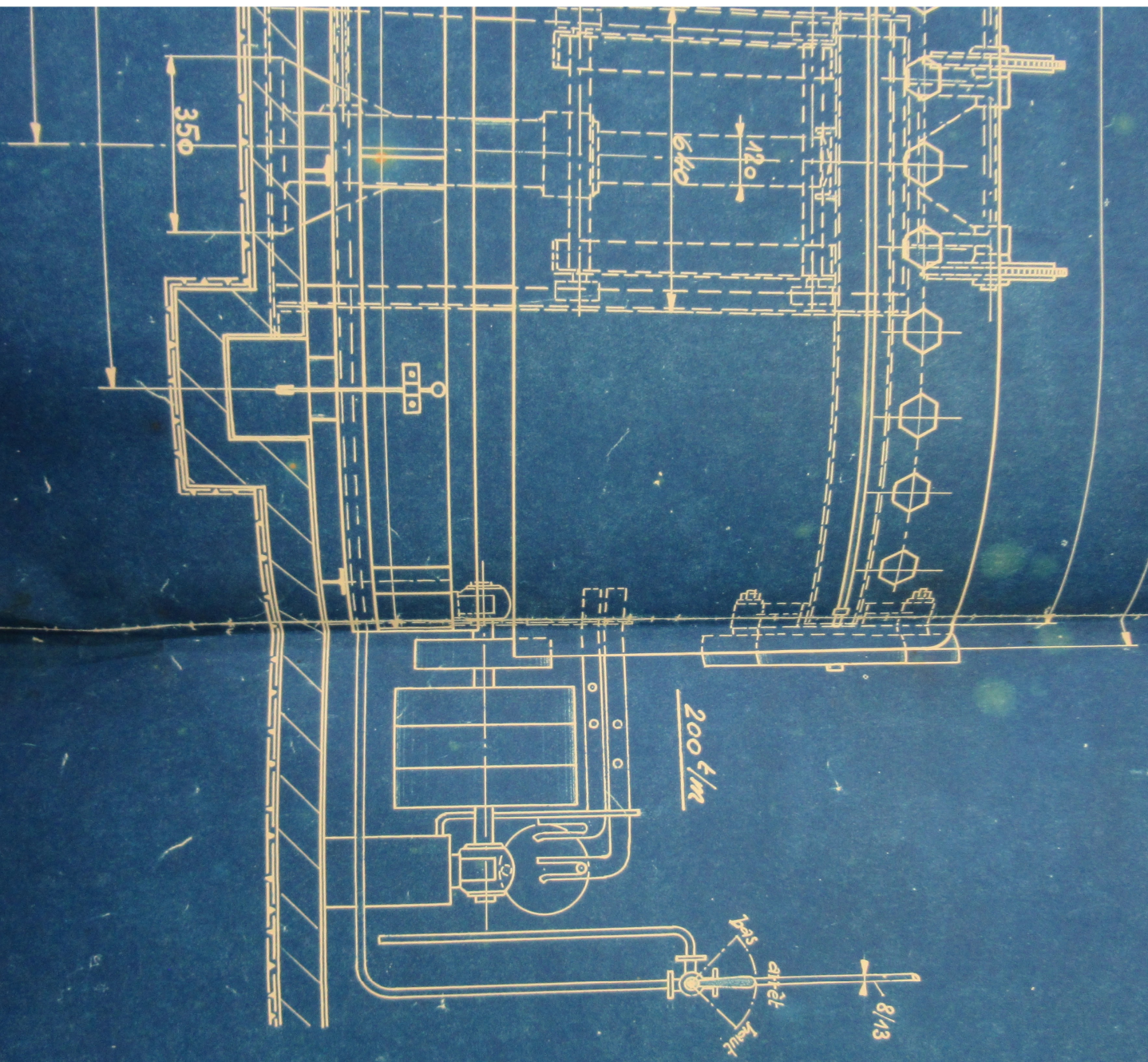
4.800

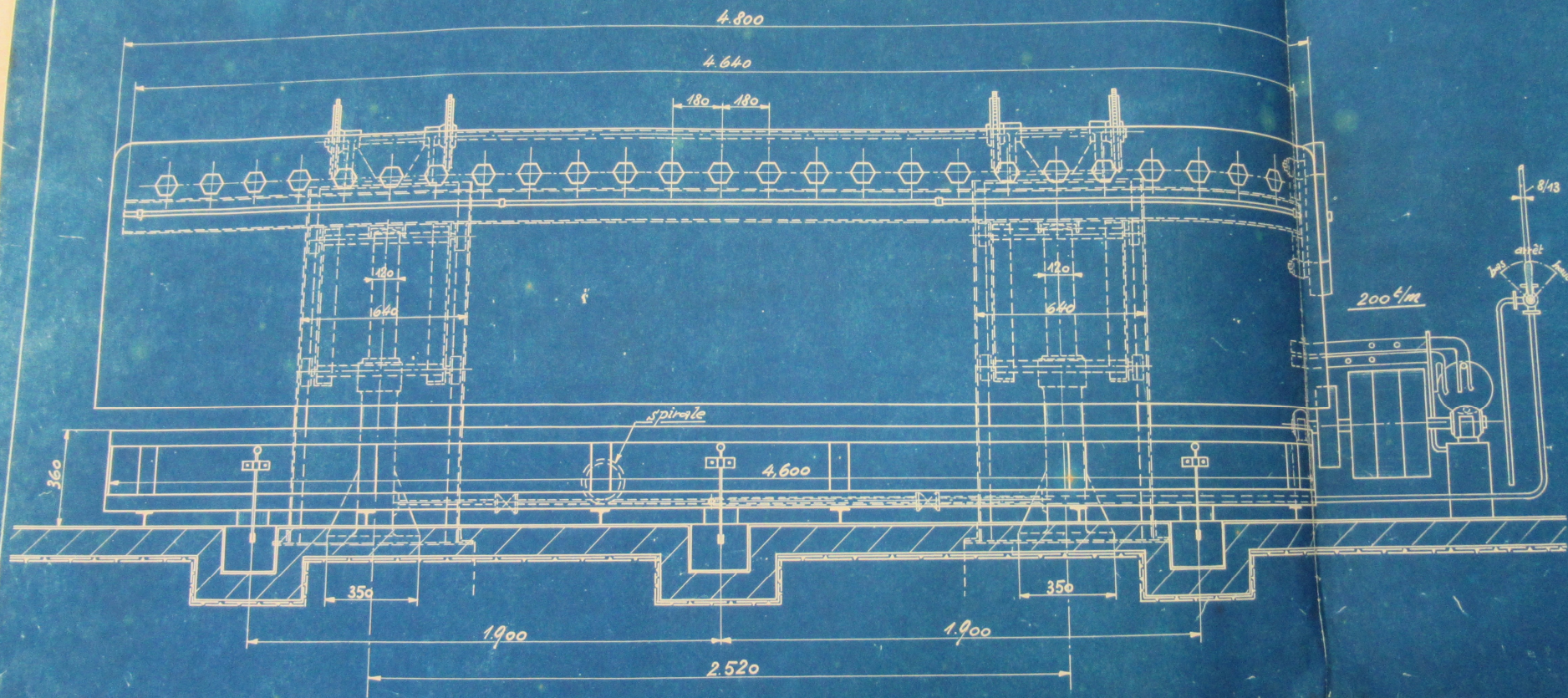
4.640

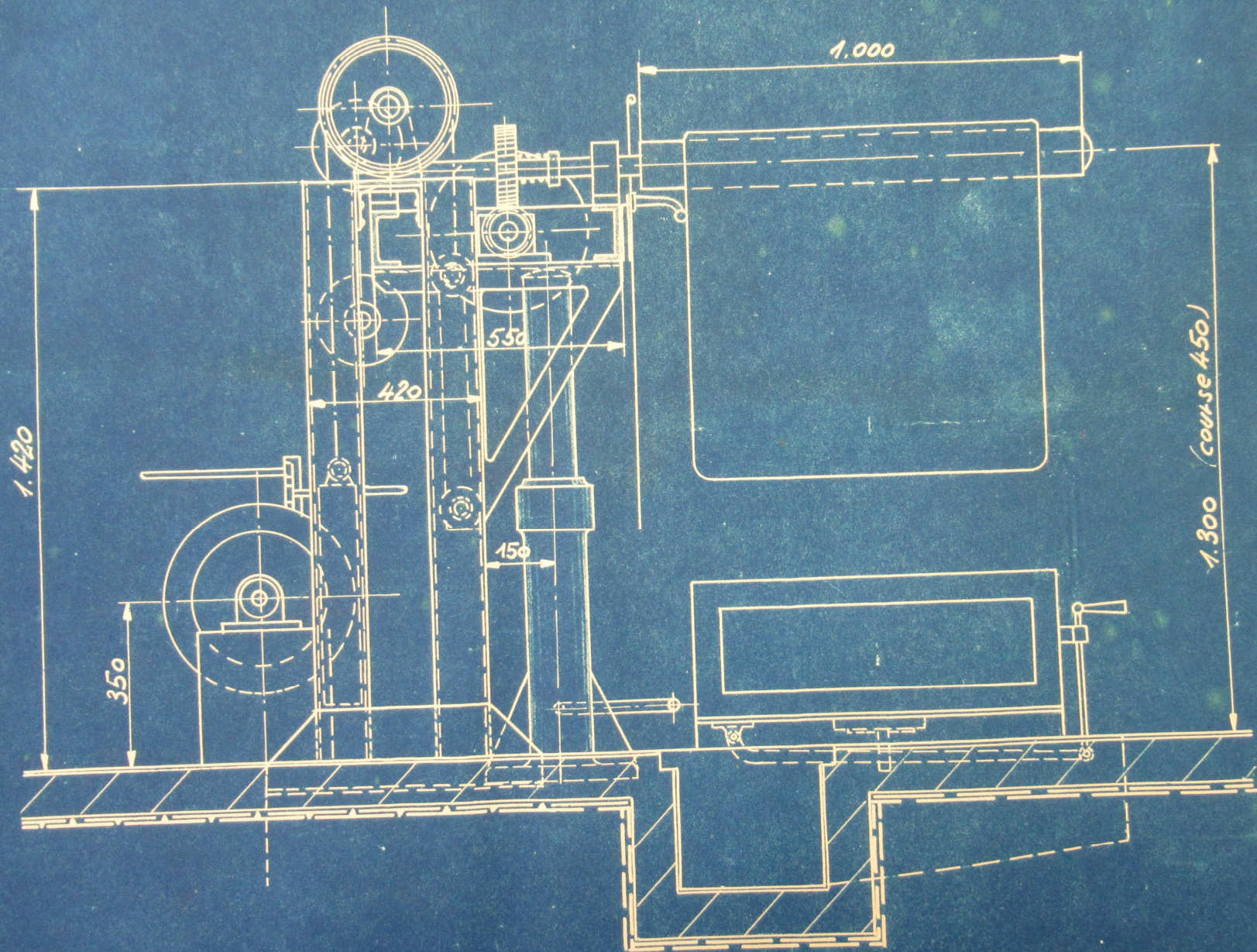


4.800

4.640



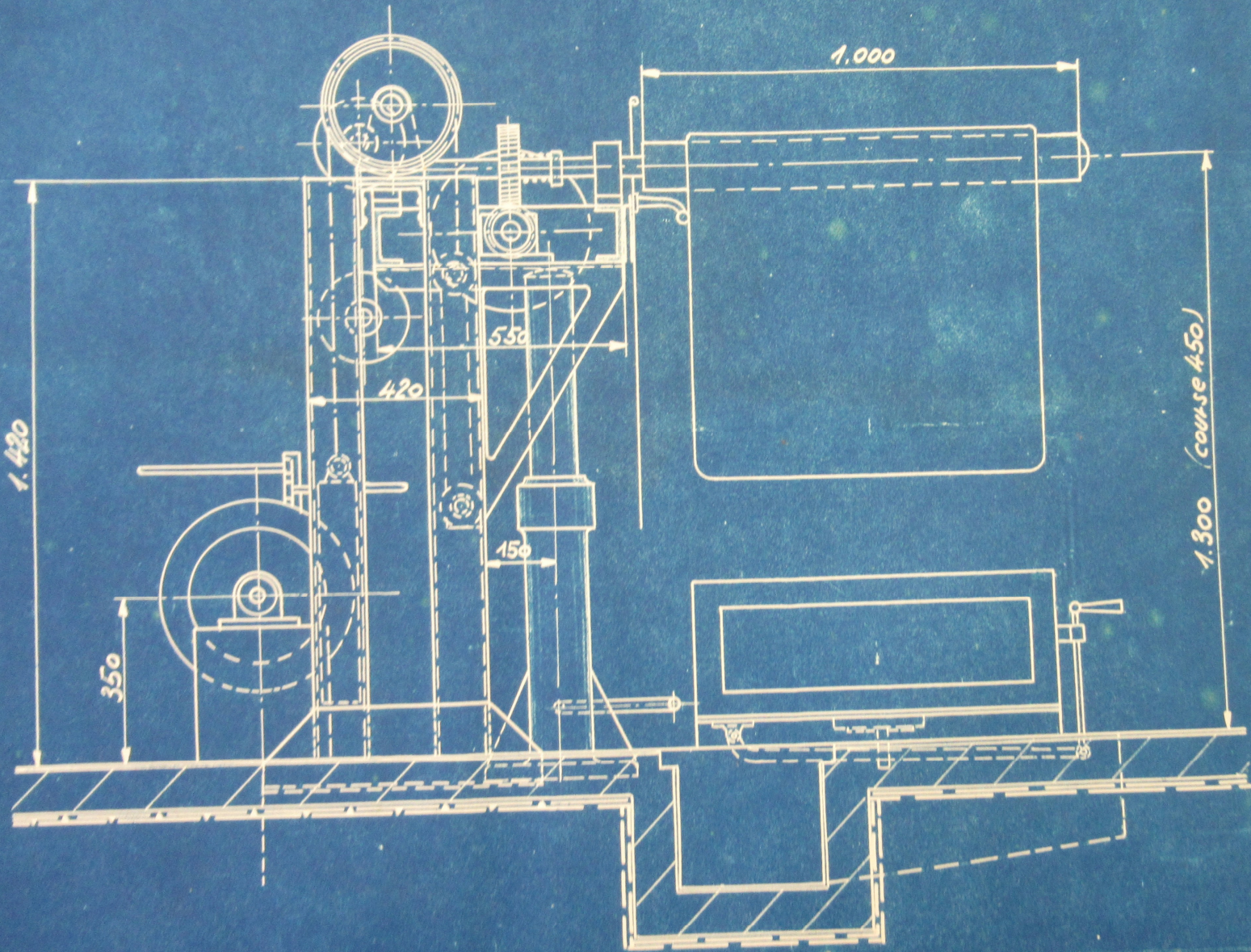




DOLLFUS-MIEB 216

— Teinturerie —  
 Machine à teindre à

5. 5. 31

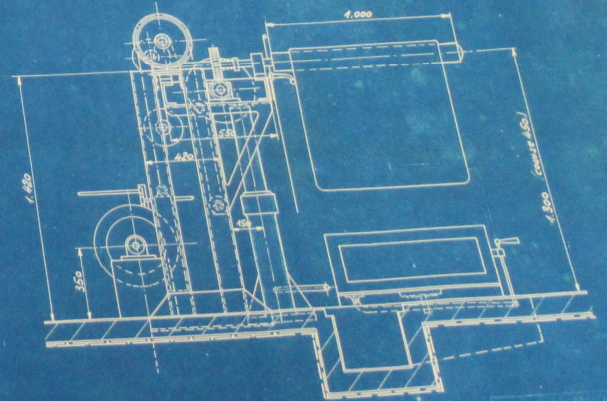
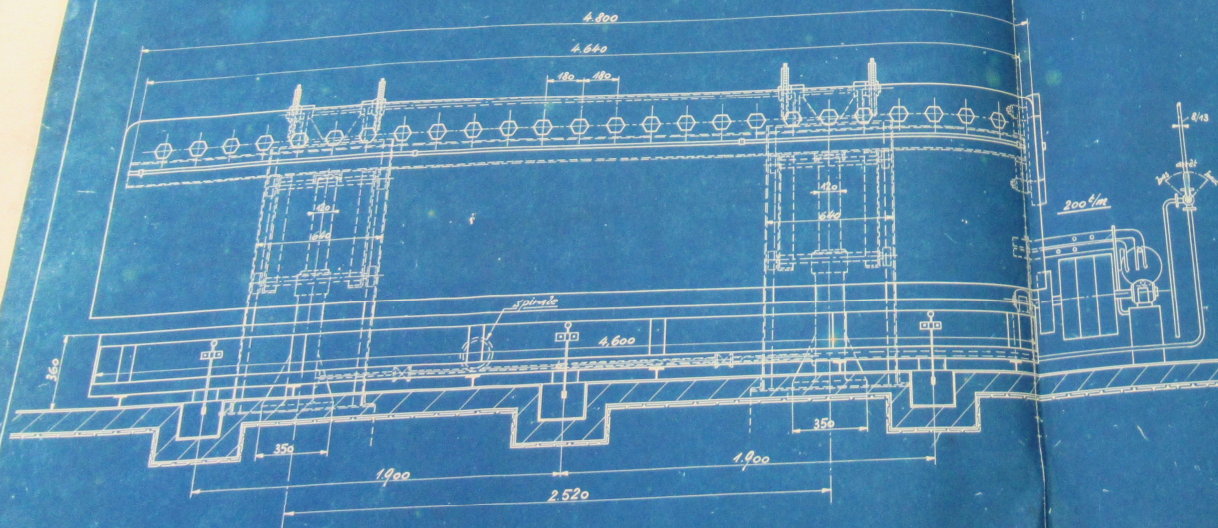


DOLLFUS-MIEG & Co. S.A. Anonyme

— Teinturerie —  
 Machine à teindre à  
 25 rouleaux avec disp.  
 de levage hydraulique

Dessiné par *[Signature]*  
 5.5.31

05284



— Trinitasie —  
 Machine à teindre à  
 25 rouleaux avec alisp.  
 de lavage hydraulique  
 1/10 2524

100 25240