

DMC-270-285

D.M.C

PLANS D'ENSEMBLE DES ATELIERS

Année 1933

MULHOUSE	Filature à rez-de-chaussée Filature I Bâtiment à étages Filature II Filature II Mélange, battage et magasin de coton
BELFORT	Filature

Portefeuille N° 23

n° d'ordre	n° du plan	Désignation
1	-	Silature I. Bâtiment à étages.
2	18095	idem. Bâtiment à rez-de-chaussée.
3	-	Silature II. Ensemble.
4	19260	idem. Battage et Mélange.
5	18837	Silature Belfort. Ensemble.
6	17520	idem. Sous-sol.
7	17435	idem. Rez-de-chaussée.
8	17509	idem. 1 ^{er} étage.
9	17510	idem. 2 ^{me} étage.
10	17518	idem. 3 ^{me} étage.
11	-	idem. Façades principales.
12	17384	idem. Façades latérales.
13	-	Silature I. Agrandissement du bâtiment à rez-de-chaussée. 1903.
14	-	idem. idem.
15	2485	idem. Agrandissement du local des cartes 1910.
16	2502	idem. Agrandissement du local des bancs à broches.
17	5779	Silature Belfort. Installation pour aspirer les poussières pendant le déboufrage combinée avec la ventilation de la salle.

12 Dn e 280

FILATURE DE BELFORT

Façade principale.



Façade postérieure.



1351

FILATURE DE BELFORT

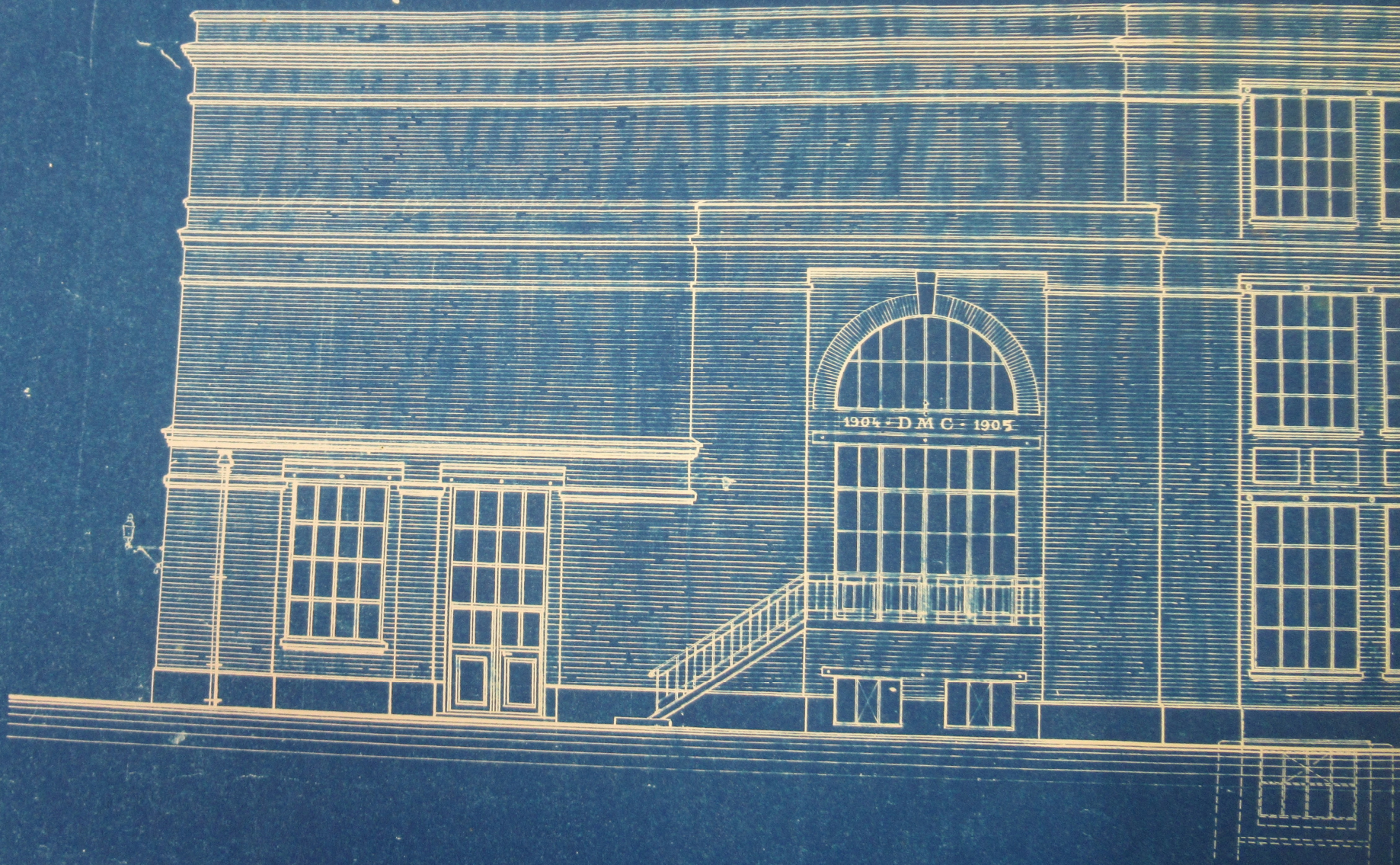
Façade principale.



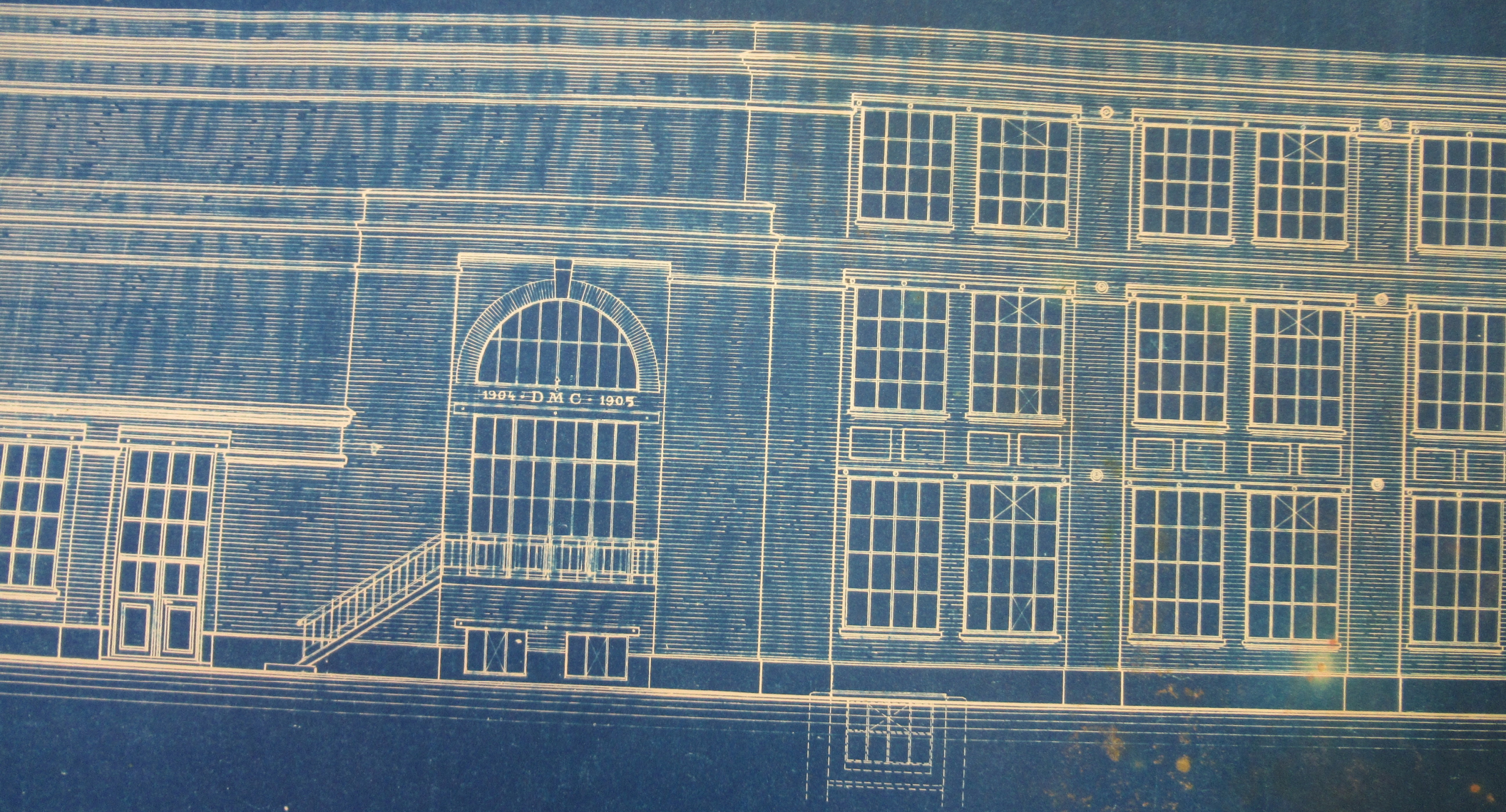
Façade postérieure.



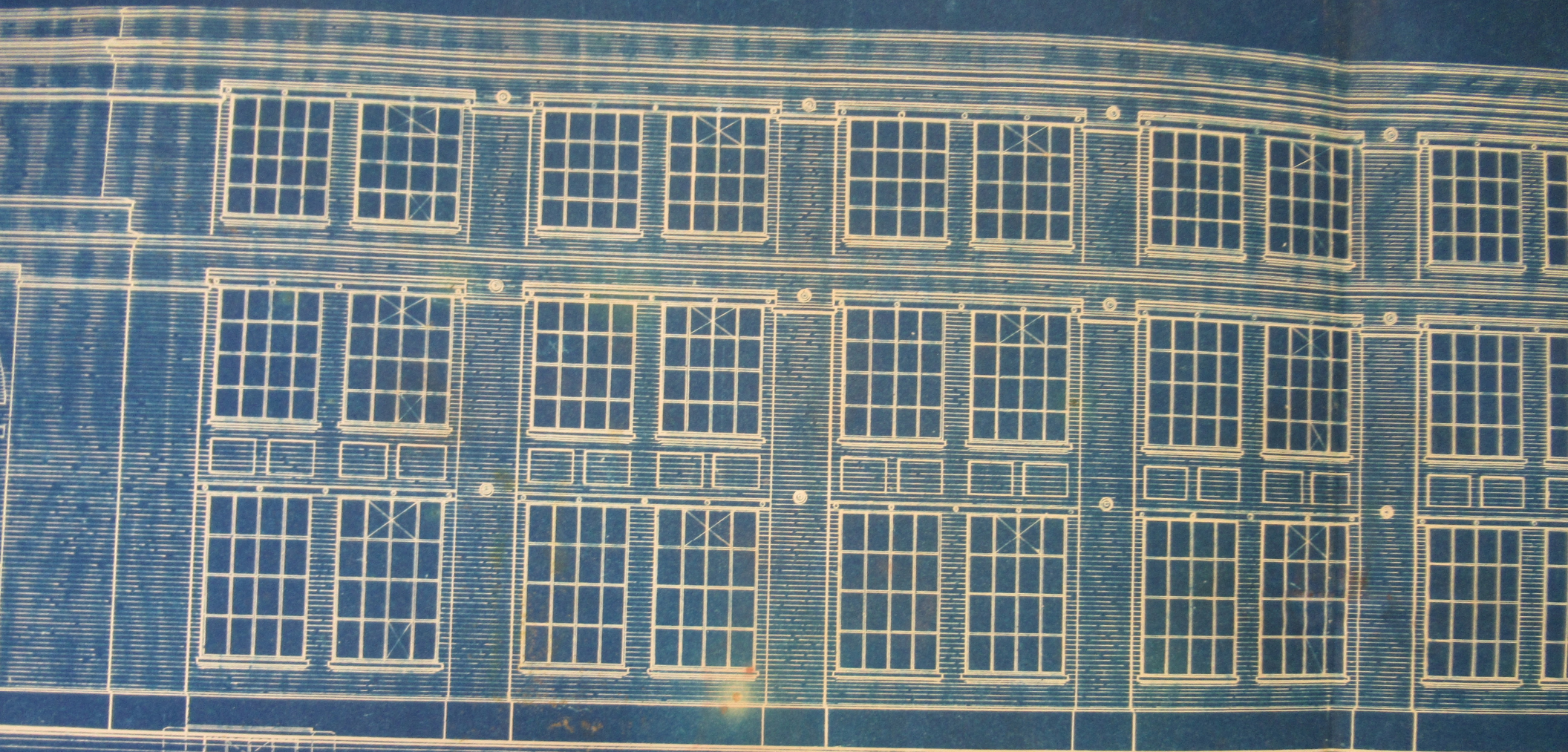
1331



1904 - D M C - 1905



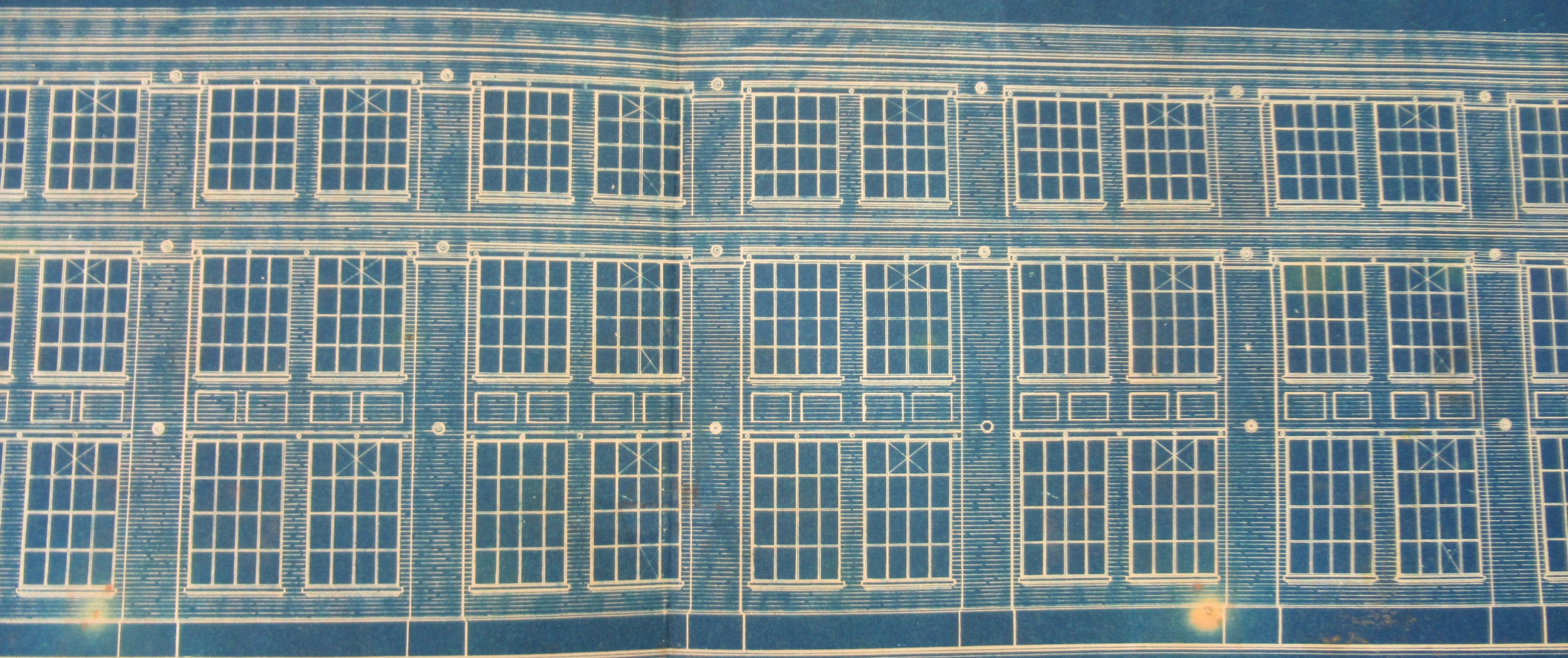
1904 - D M C - 1905



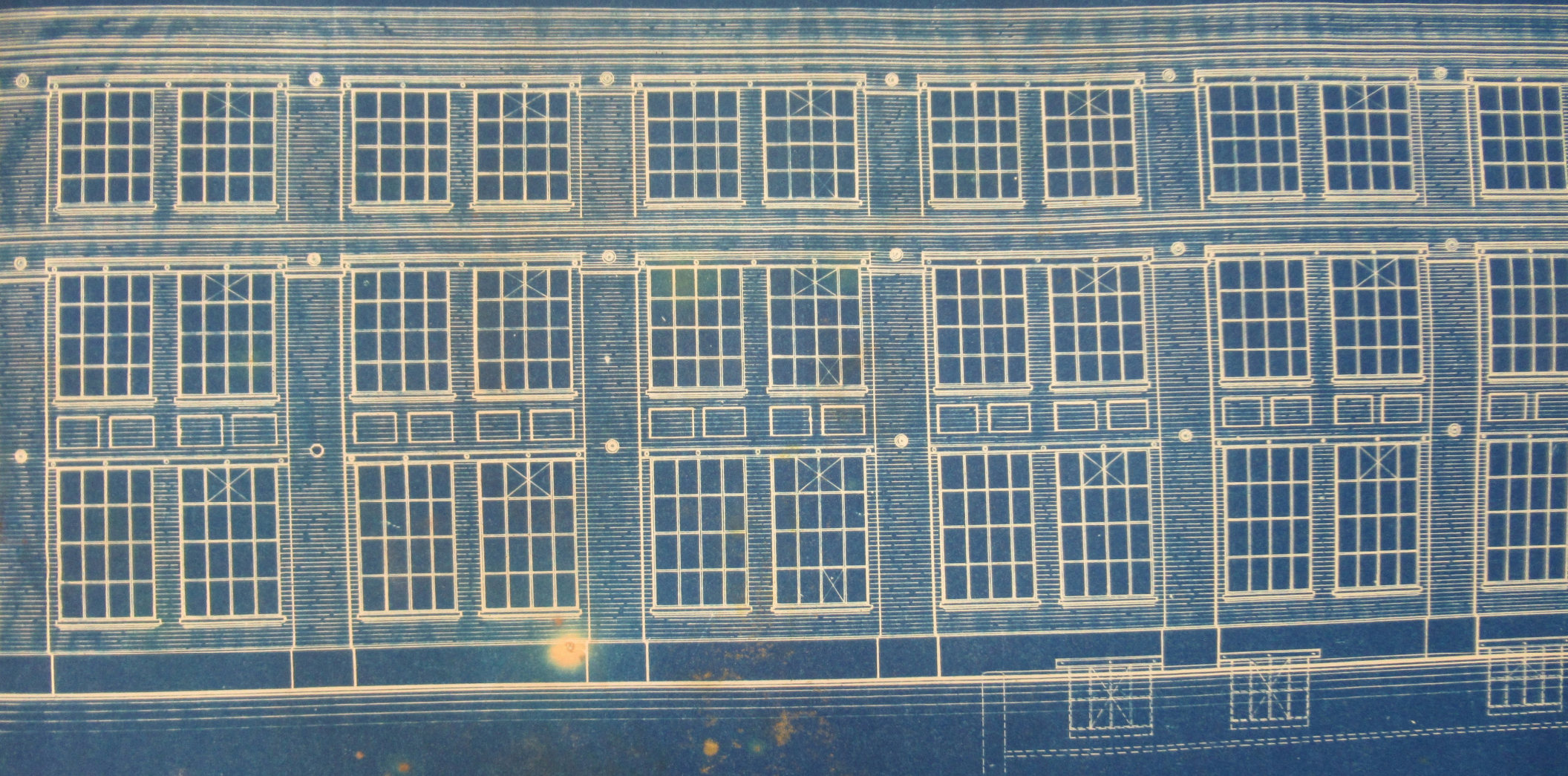
Façade poster

FILATURE DE BELFORT.

Facade principale.

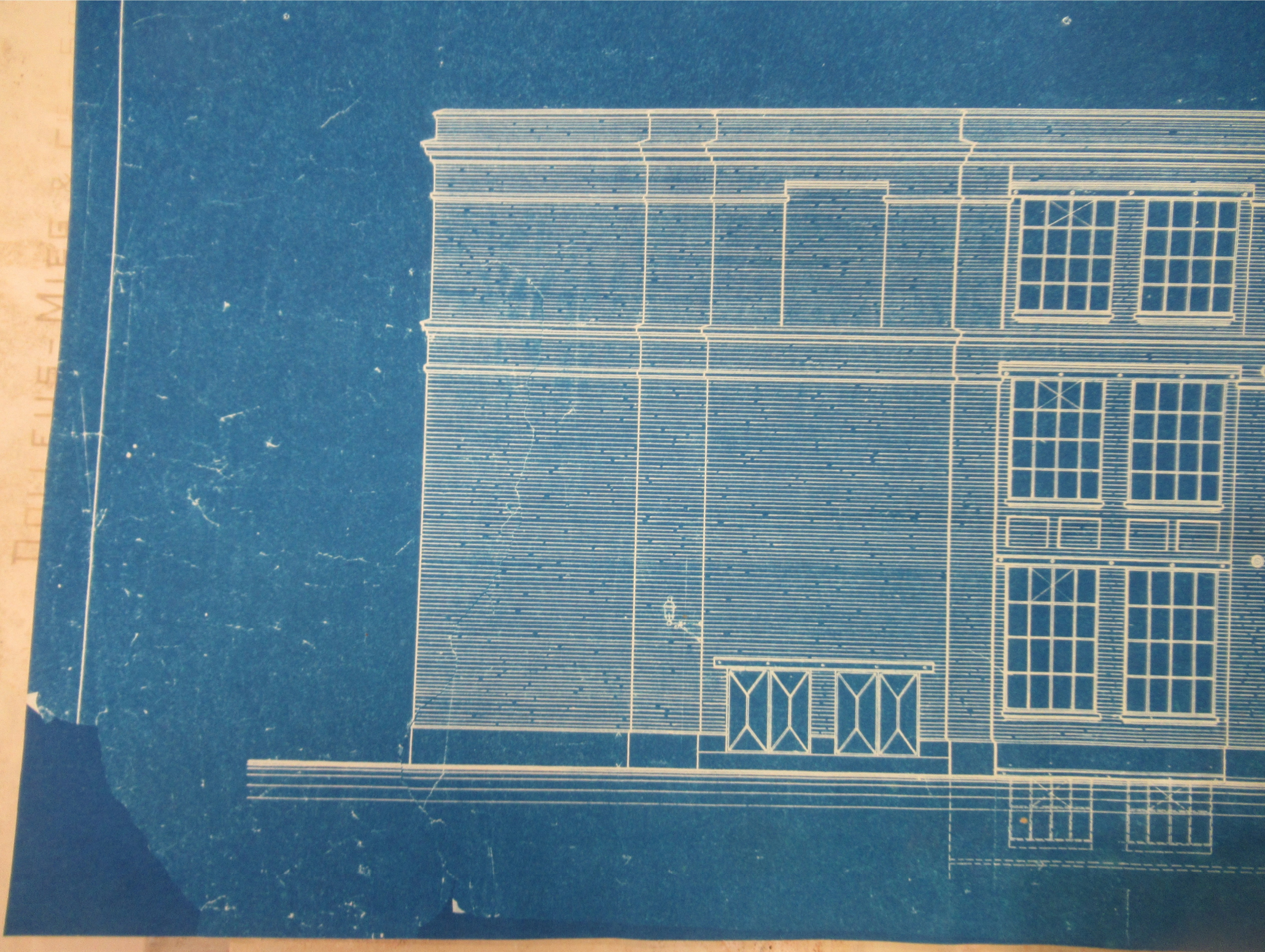


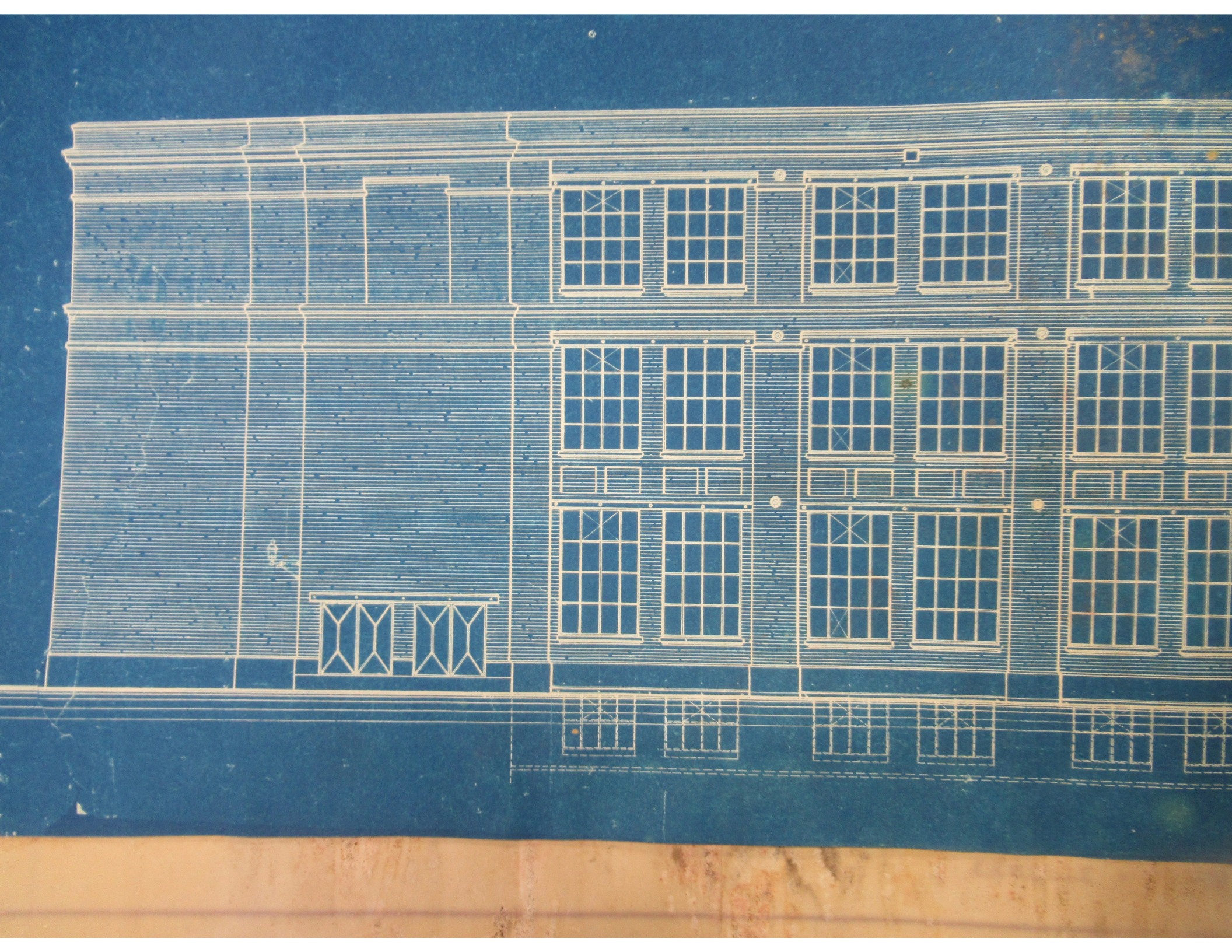
Facade postérieure.



Facade postérieure.







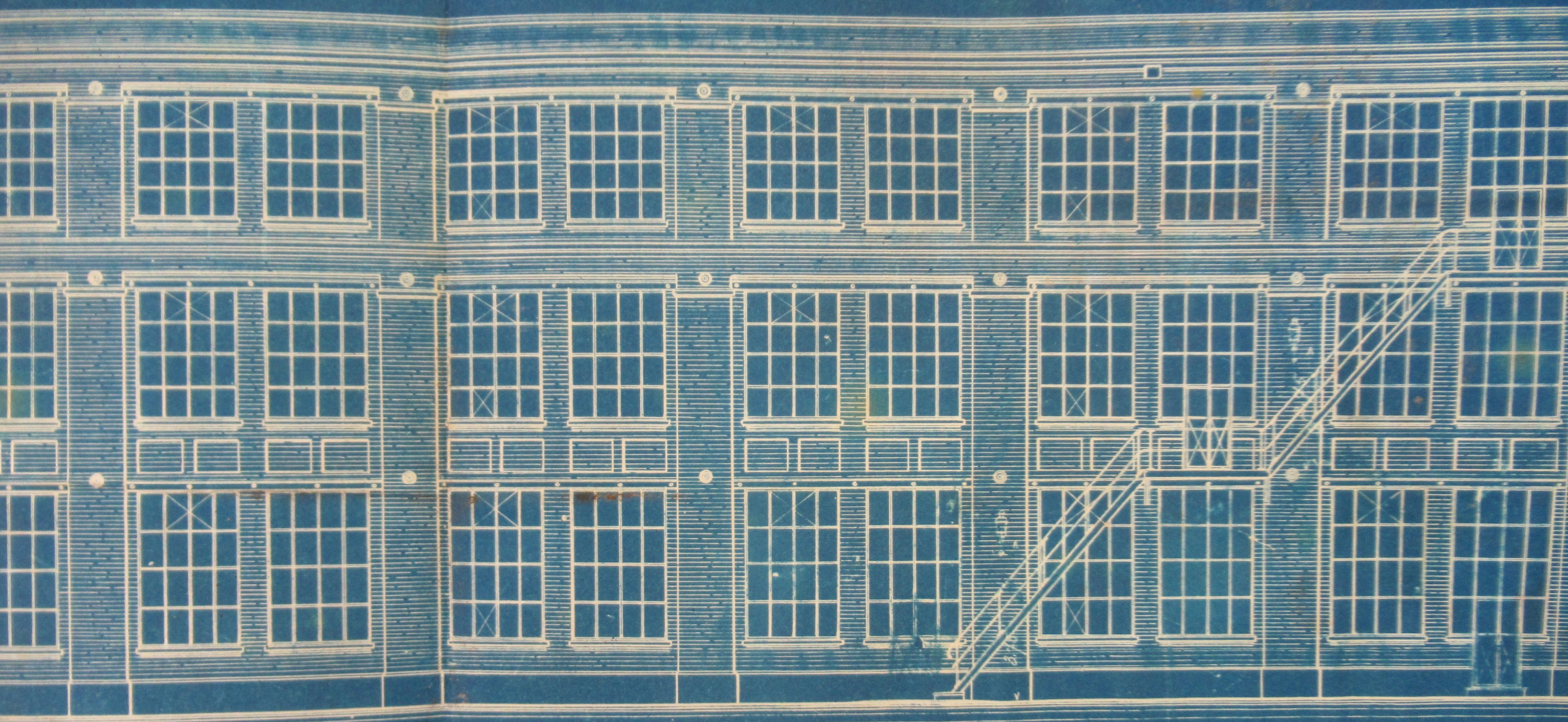


133

Façade postérieure.

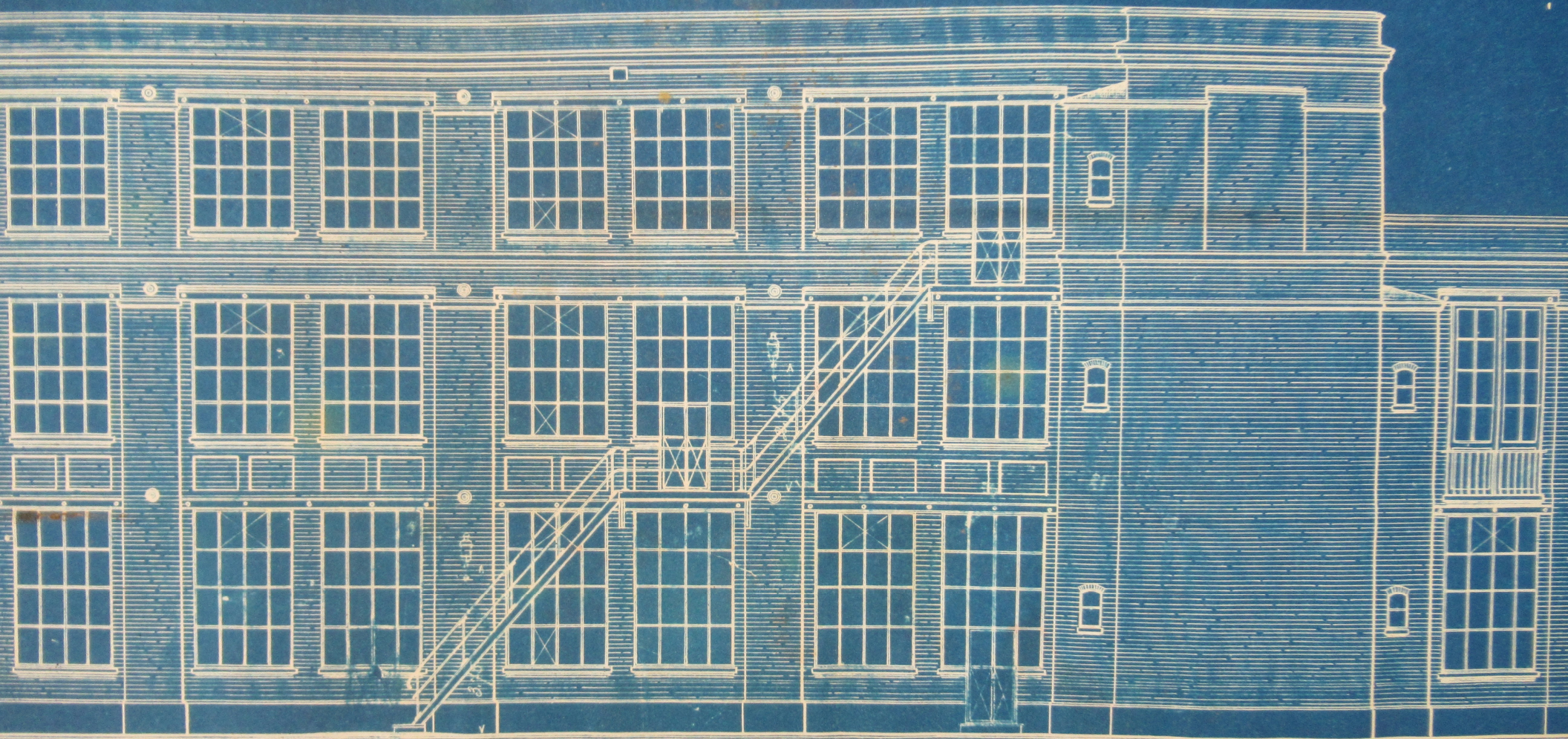


Laçade postereure.



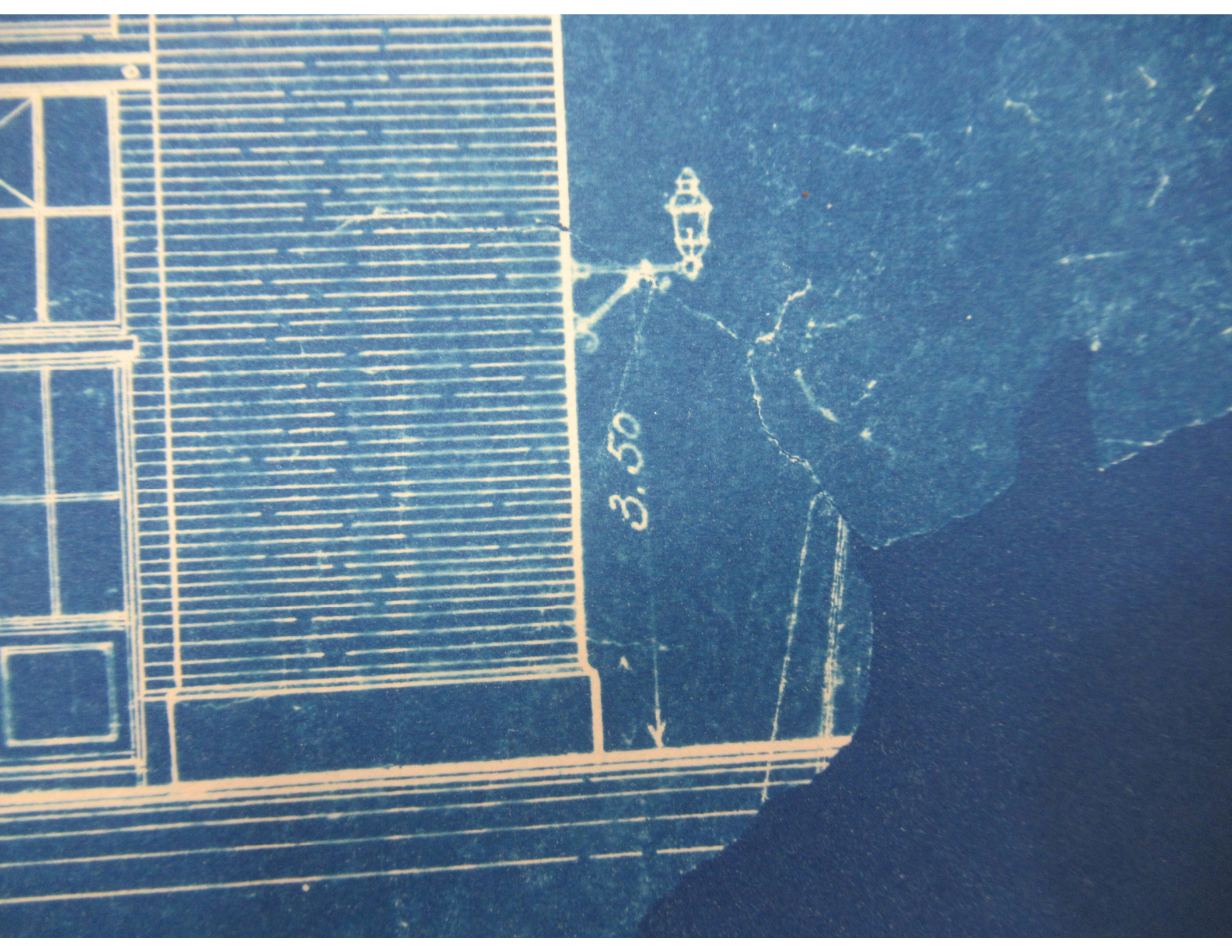
1331

le postérieure.





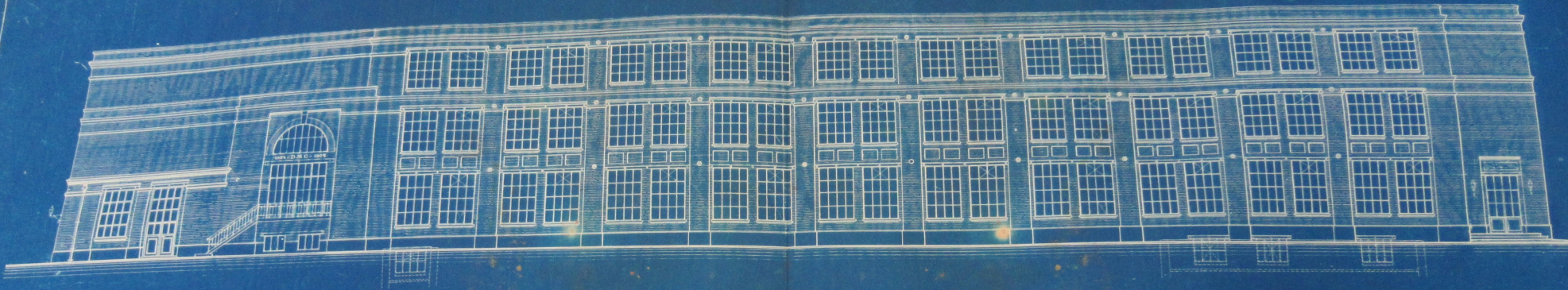
2.50



3.50

FILATURE DE BELFORT

Façade principale.

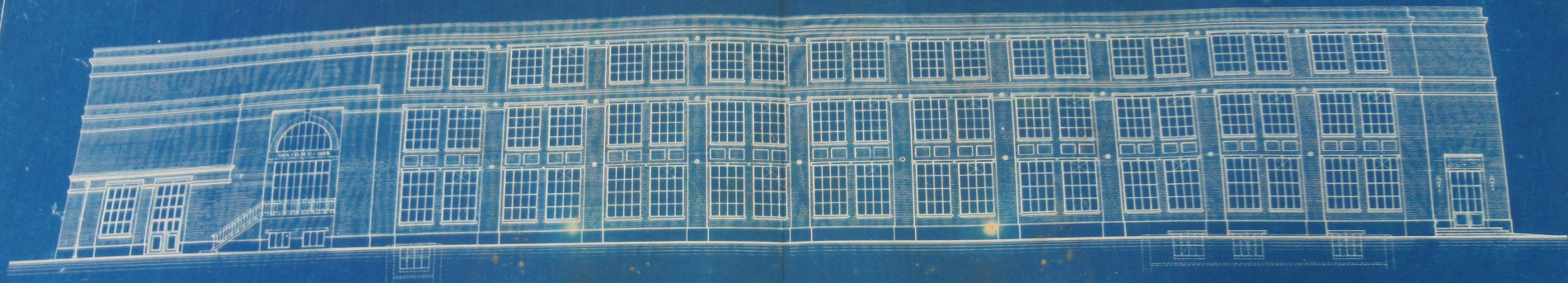


Façade postérieure.



FILATURE DE BELFORT

Façade principale.



Façade postérieure.

