

12 DMC 469 - 491

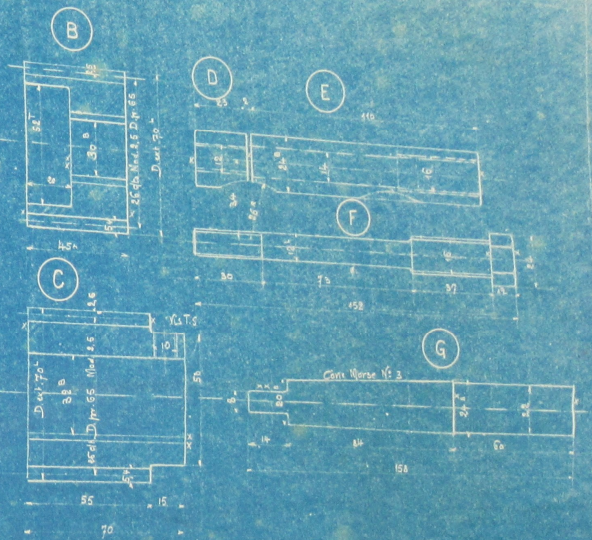
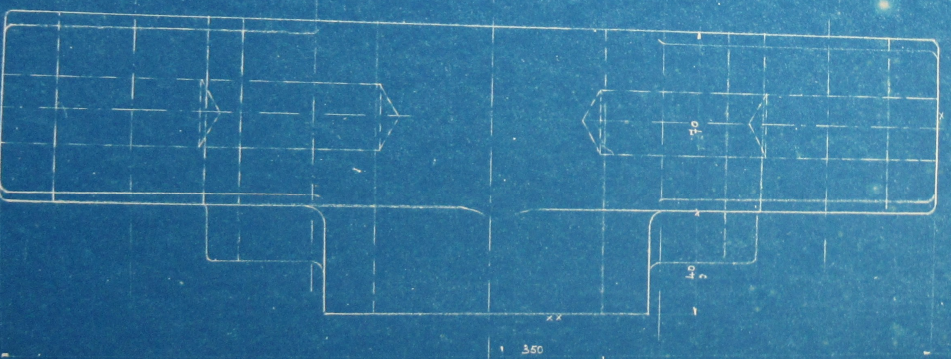
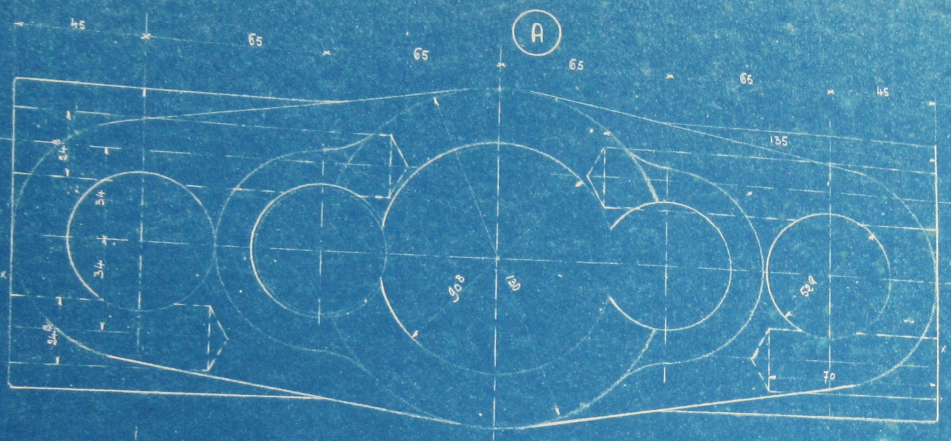
D·M·C

ATELIERS de la CONSTRUCTION

Outillage

Désignation des dessins contenus dans ce dossier

Numéros donnée	Numéros des plans	Désignation	Dates
			d'exécution
1	25771 A	Outil de découpage pour cadres des fenêtres.	Janv. 1932
2	25773	- d° -	Janv. 1932
3	25772	- d° -	Janv. 1932
4	25771	- d° -	Janv. 1932
5	16479 A	Outilillage p ^r le tournage des prises de courant	Déc. 1921
6	16479	- d° -	Déc. 1921
7	22332	Appareil à percer multiple à 9 broches	Janv. 1928
8	22330	Appareil à percer et aléser à 5 broches	Janv. 1928
9	22346	- d° -	Janv. 1928
10	16889	- d° -	Août 1922
11	16888	- d° -	Août 1922
12	25724	Appareil p ^r affûter les coupeaux circulaires φ 30	Juill. 1931
13	25005	Appareil p ^r plier les tubes p ^r brûleurs de mach. à gazier	Juill. 1930
14	25938	Mandrin d'étirage p ^r trou ovale (Mach. à étiqueter)	Mars 1932
15	25951	Outils de découpage des plateaux (- d° -)	Mars 1932
16	24132	Taraud expansible p ^r raccords des boyaux d'incendie	Déc. 1929
17	26481	Appareil de vérification pour coupeaux circulaires	Déc. 1932
18	26036	Appareil p ^r la vérification des chapeaux de cardes	Avril 1932
19	19866	Outilillage p ^r l'usinage des bases p ^r postes d'air (fil 51)	Nov. 1925
20	27157	Anneaux des serrage p ^r polir des bagues	Déc. 1933
21	27174	Appareil à élargir les tubes	Déc. 1933
22	26473	Moule de coulée des joints en plomb p ^r conduites d'eau	Déc. 1932
23	27104	Pince dérasement pour arrêts de fil de fer	Nov. 1933



Page	Qtd	Part	Designation	Material	Date	Drawn by
1	A		Particuli p. Mieg fins	Fonte		
4	B		Rapport sur le mandrin	A 37		
1	C		Rapport de 26to Mieg A, B, C			
2	D		Echous de 122	A 4		
2	E		Echous 4-122	A 4		
2	F		Ris différentielle	A 3		
4	G		Guides	A 3		

DOLLFUS MIEG & Co

Machines à rotors
Appareils à électro-venter
à souffler

Société Anonyme
Dessiné par:
H. J. J.
Date: 27.07.22
Dossier:

Egelle 4-4 N° 16888

1. 1/10 = 1/11

Echelle = 1/11

12 DMC 479

G	Guides	A.D.T.
F	Ris différentielle	A.B
E	Ecrous de 16z	A.ét
D	Ecrous de 12z	A.ét
C	Pignon sur le mandrin	A.D.tr
B	Pignons de 26 dts Mod.25	A.D. br
A	Porte-outil y Mach. fines	Fonte
DOS	INSTRUMENT	ANNEE 1921

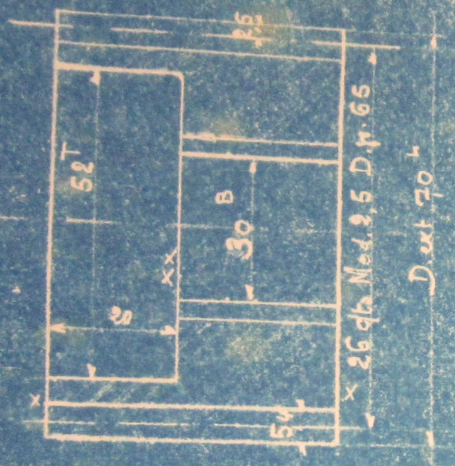
DOLLFUS MIEG & C^{ie} Société Anonyme

Machines à retordre.
 Appareil à meser & percer
 à 5 outils

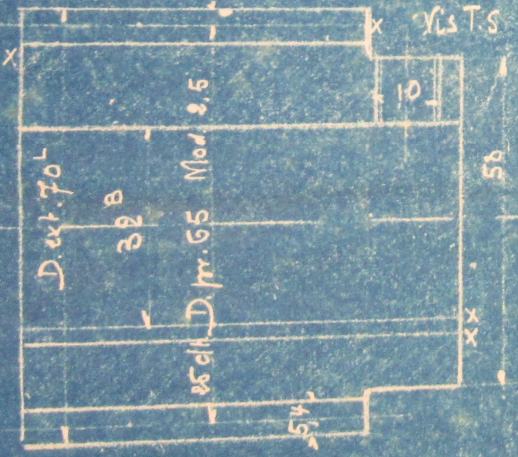
Dessiné par:
Huser
 Date: 28 10.22
 Dossier:

Echelle 1:1 N^o 16888

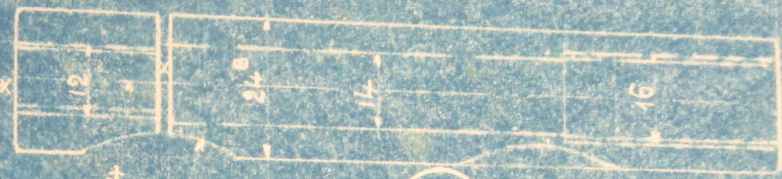
(B)



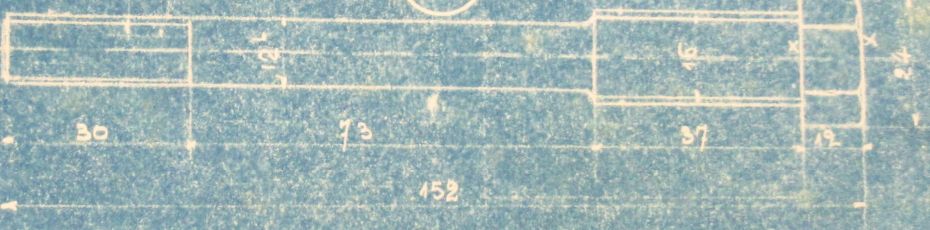
(C)



(D)

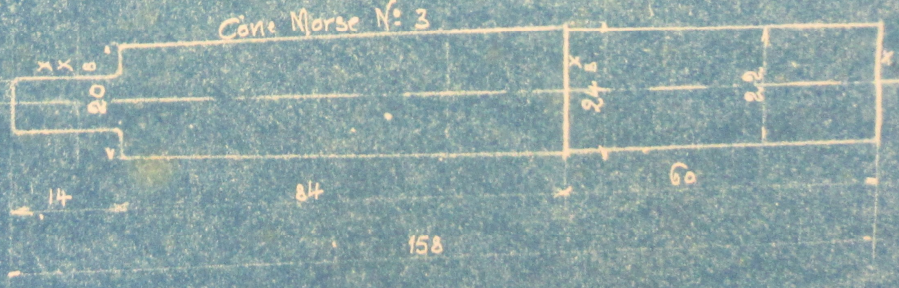


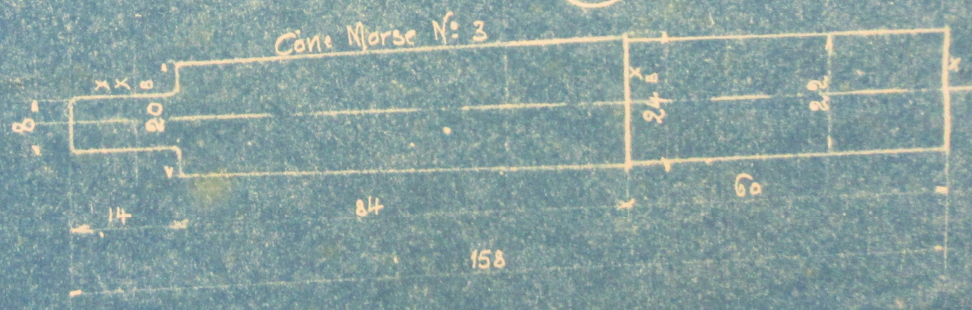
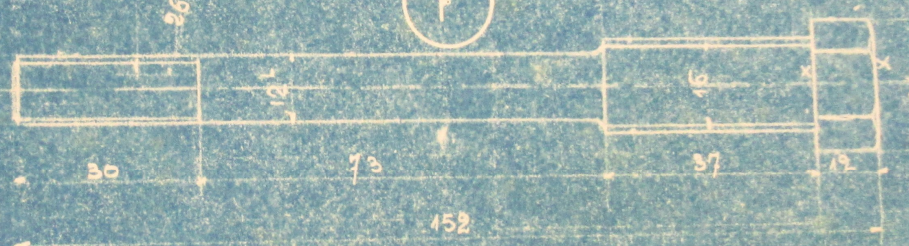
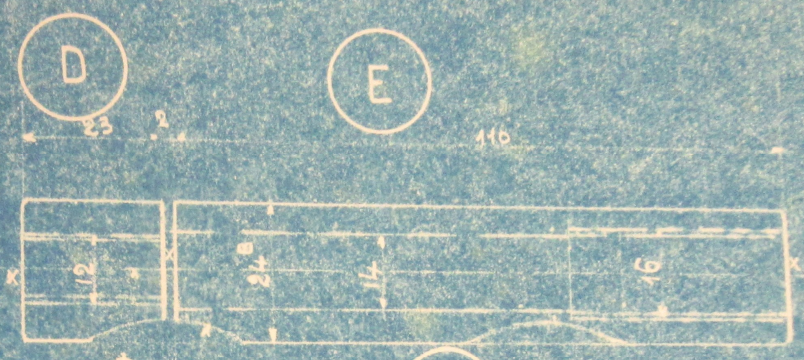
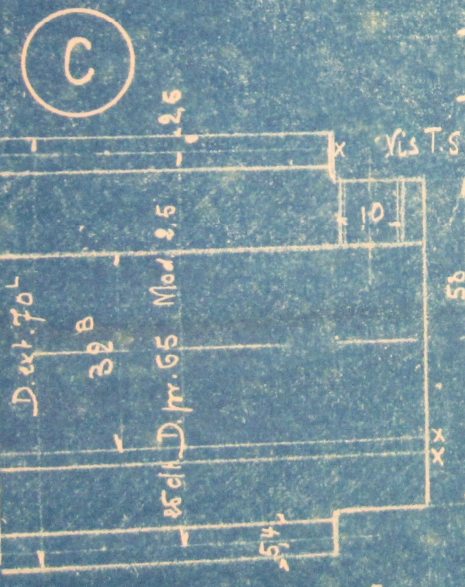
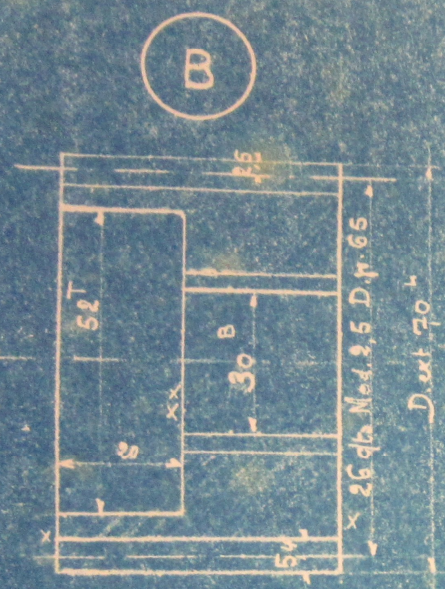
(E)



(F)

(G)





B

C

D

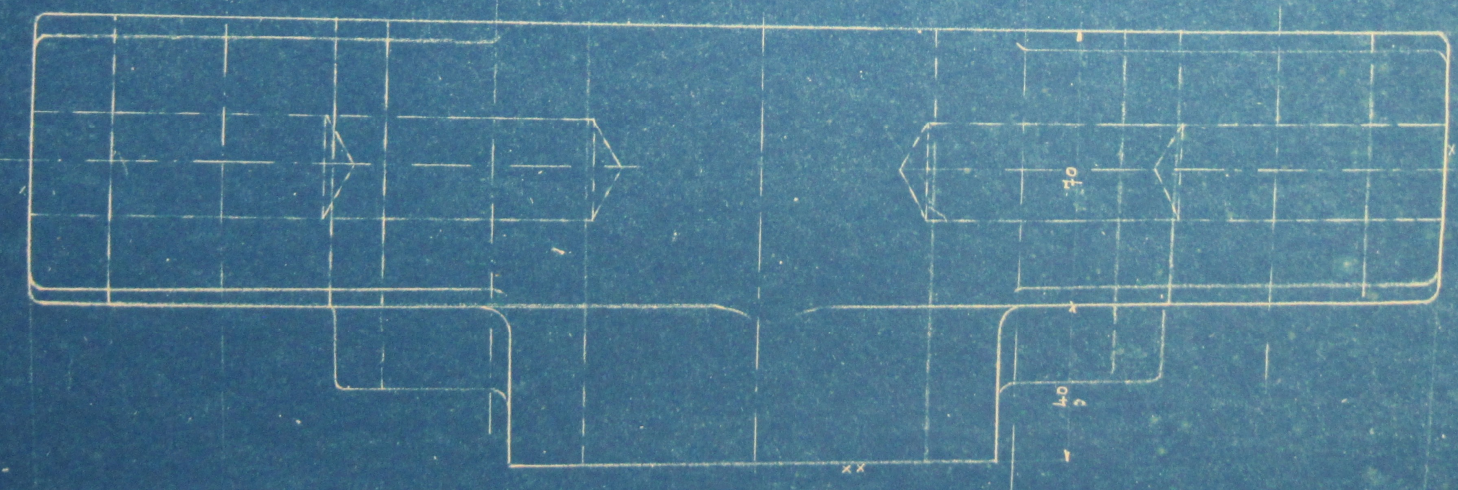
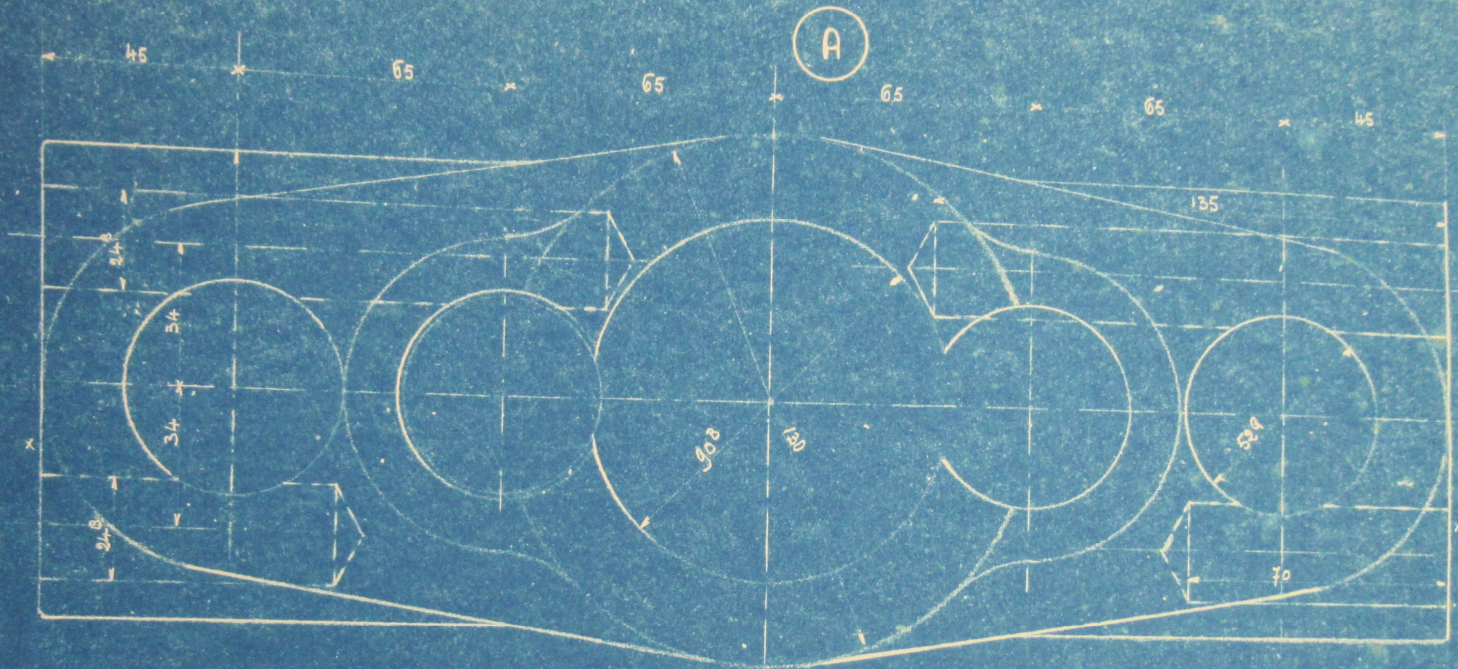
E

F

G

Cone Morse N: 3

70



350

7. ex. 33	Pos.	1	4	1	2	2	4
		A	B	C	D	E	F

